

AÇÕES PARA O BRASIL CONTINUAR LIVRE DO SARAMPO



MINISTÉRIO DA
SAÚDE



BRASIL: PAÍS LIVRE DO SARAMPO ENDÊMICO

GOV.BR/SAUDE

f i t y minsau

- ✓ Brasil recertificado em novembro de 2024
 - Sem circulação endêmica do vírus do sarampo e da rubéola.
- ✓ Casos podem ocorrer, mas o surto precisa ser interrompido em 12 semanas.
- ✓ Compromisso atual do Brasil:
 - Notificar e investigar oportunamente os casos.
 - Interromper a cadeia de transmissão.
 - Intensificar as ações de imunização.



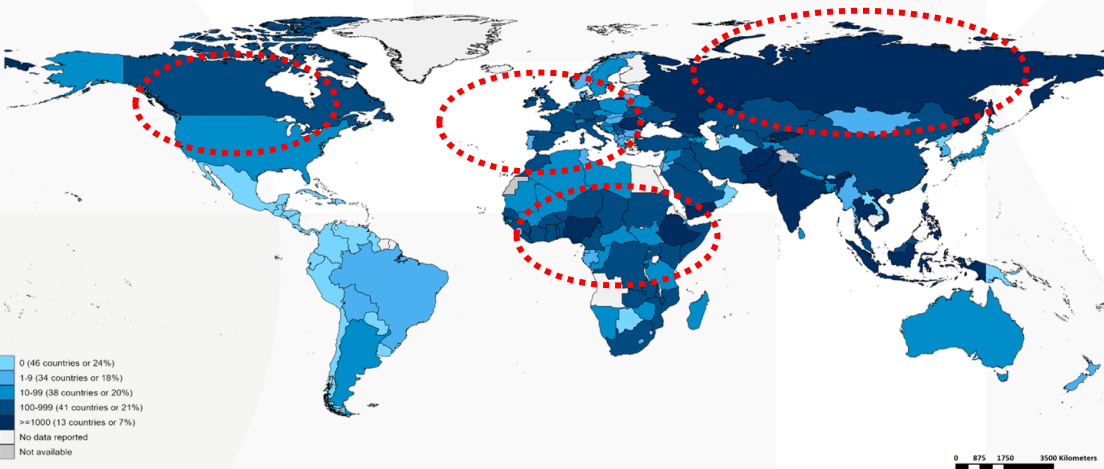
MINISTÉRIO DA
SAÚDE

GOVERNO FEDERAL
BRASIL
UNIÃO E RECONSTRUÇÃO

SITUAÇÃO DO SARAMPO NO MUNDO

Região das Américas
SE 1 a 12/2025

Aumento de casos de
sarampo no mundo



Classification of Suspect Measles						
Subregion and Country		Susp. Cases 2025	Measles Confirmed 2025			
			Clin.	Lab.	EPI link	Total
AND	BOL	45	0	0	...	0
	COL	181	0	0	...	0
	ECU	70	0	0	...	0
	PER	89	0	0	...	0
	VEN
BRA	BRA	168	0	3	...	3
	CRI	8	0	0	...	0
	GTM
	HND	12	0	0	...	0
	NIC	45	0	0	...	0
CAR	PAN	15	0	0	...	0
	SLV	186	0	0	...	0
	CAR	58	0	0	...	0
	LAC
	CUB
MEX	DOM	44	0	0	...	0
	HTI	25	0	0	...	0
	MEX	726	0	60	...	60
	CAN	331	183	514
	USA	483	...	483 ^A
SOC	ARG	20	0	11	1	12
	CHL	32	0	0	...	0
	PRY	222	0	0	...	0
	URY	0	0	0	...	0
TOTAL		1946	0	888	184	1072

Fonte: Boletim OPAS: Vigilância do sarampo, rubéola e Síndrome da Rubéola Congênita nas Américas. Período: SE 1-12/2025. Acesso em 02/04/2025



Map production: World Health Organization, 2025. All rights reserved
Data source: IVB Database

Disclaimer: The boundaries and names shown and the designations used on this map do not imply the expression of any opinion whatsoever on the part of the World Health Organization concerning the legal status of any country, territory, city or area or of its authorities, or concerning the delimitation of its frontiers or boundaries. Dotted and dashed lines on maps represent approximate border lines for which there may not yet be full agreement.

Fonte: Portal de dados de imunização da OMS - março de 2025.
Acesso em 2/4/2025.

CASOS ESPORÁDICOS DE SARAMPO NO BRASIL EM 2025

GOV.BR/SAUDE

f @ t v minsau

Distrito Federal (SE 10)

Mulher, 35 anos.
Histórico de viagem:
EUA, Singapura, Filipinas
e Austrália.
Sem comprovação de vacinação.

Rio de Janeiro (SE 9 e 10)

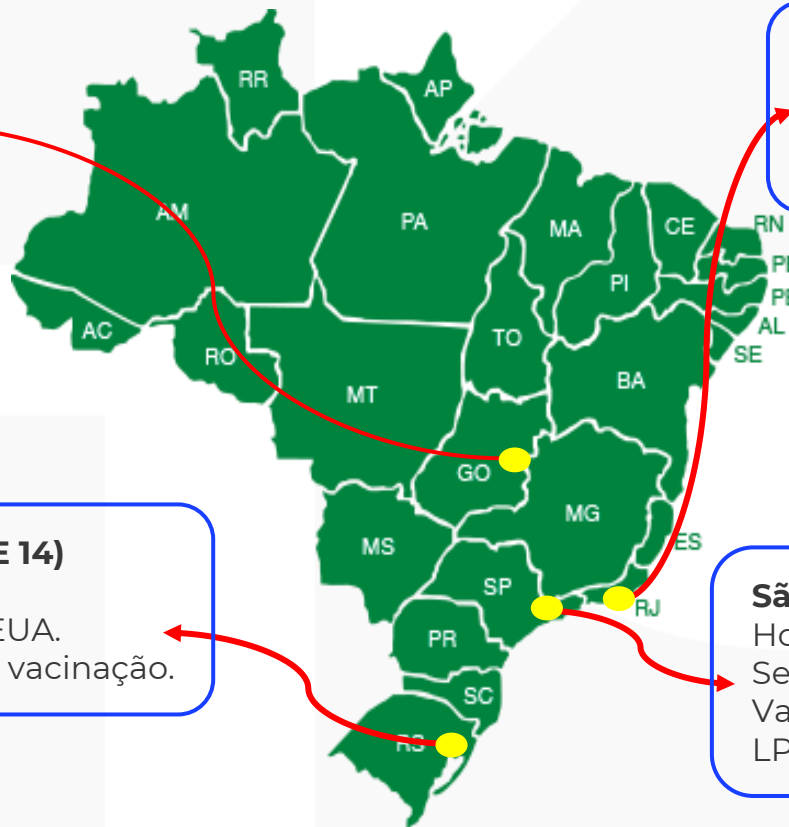
Irmãs gêmeas, 8 meses.
Sem histórico de viagem internacional.
Não vacinadas.

Rio Grande do Sul (SE 14)

Mulher, 50 anos.
Histórico de viagem: EUA.
Sem comprovação de vacinação.

São Paulo (SE 14)

Homem, 31 anos.
Sem histórico de viagem internacional
Vacinado (3 doses).
LPI em investigação.



SEM CASOS SECUNDÁRIOS ATÉ O MOMENTO.



MINISTÉRIO DA
SAÚDE



LOCAIS PRIORITÁRIOS PARA REALIZAÇÃO DAS AÇÕES FRENTE A UM CASO CONFIRMADO DE SARAMPO

GOV.BR/SAUDE



AÇÕES DE VIGILÂNCIA



Busca ativa laboratorial dos municípios vizinhos e estado.



Busca ativa laboratorial direcionada ao município do caso confirmado.



Busca ativa institucional nos serviços de saúde do município.



Busca ativa institucional nos serviços de saúde do bairro.



Busca ativa comunitária.



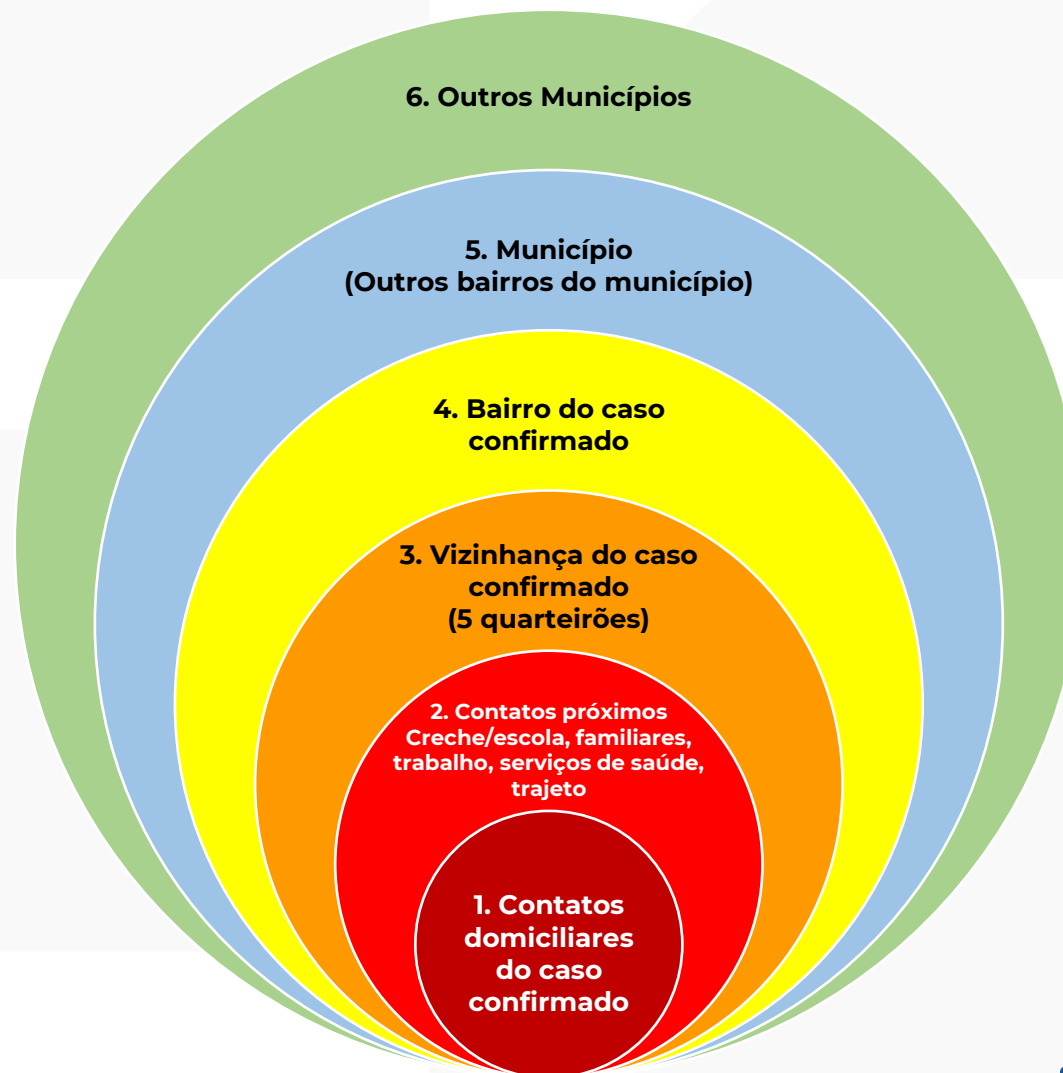
Rastreamento e monitoramento dos contatos próximos.



Rastreamento e monitoramento dos contatos domiciliares.



Investigação epidemiológica do caso.



AÇÕES DE IMUNIZAÇÃO

Intensificação vacinal em outros municípios.

Intensificação vacinal seletiva em outros bairros do município (unidades de saúde, casas, escolas, comércios e outros).

Intensificação vacinal seletiva no bairro.

Varredura casa a casa com vacinação seletiva.

Bloqueio vacinal seletivo entre contatos próximos.

Bloqueio vacinal seletivo no domicílio.



MINISTÉRIO DA
SAÚDE



AÇÕES REALIZADAS FRENTE AOS CASOS CONFIRMADOS DE SARAMPO NO RIO DE JANEIRO

GOV.BR/SAUDE



- ✓ Capacitações sobre vigilância, varredura vacinal e instrumentos de investigação epidemiológica.
- ✓ Busca Ativa Comunitária (BAC): 431 residências visitadas; 236 casas fechadas/recusas | 195 casas abertas.
- ✓ Varredura: 312 pessoas avaliadas e 189 doses de vacina aplicadas.
- ✓ Dose ZERO – crianças 6 a 11 meses.
- ✓ Período de aparecimento de casos secundários até **2/4** – **não houve casos secundários**
- ✓ Reuniões e visita aos municípios prioritários.

Atualmente: ações voltadas para o cumprimento dos critérios de encerramento de surto (12 semanas após a data do exantema)

Fonte: CGVDI/DPNI/SVSA/MS.



MINISTÉRIO DA SAÚDE

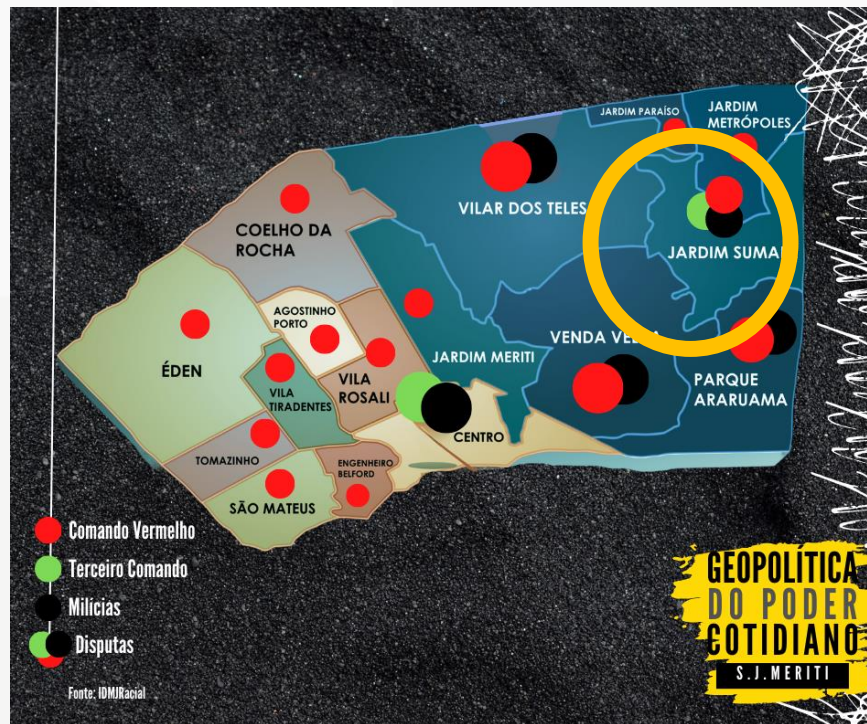


CASOS CONFIRMADOS DE SARAMPO NO RIO DE JANEIRO – CONTEXTO SOCIAL

GOV.BR/SAUDE

f @ t v minsau

Mapa da geopolítica do poder cotidiano em São João de Meriti, Rio de Janeiro, 2023.



*Todos os dados produzidos foram construídos a partir de pesquisas/informações dos moradores e moradores de São João de Meriti.

Fonte: DMJ Racial. Mapa da geopolítica do poder cotidiano em São João de Meriti. 2023. Disponível em: <https://dmjracial.com/2023/05/31/mapa-da-geopolitica-do-poder-cotidiano-em-sao-joao-de-meriti/>. Acesso em: 4 abr. 2025.

Notícia de 30 de março de 2025

CV obriga moradores a pagar “taxa da barricada” para dificultar acesso da polícia em São João de Meriti



Fonte: <https://agendadopoder.com.br/cv-obriga-moradores-a-pagar-taxa-da-barricada-para-dificultar-acesso-da-policia-em-sao-joao-de-meriti/>



Local do surto e de realização de busca ativa e varredura.



MINISTÉRIO DA
SAÚDE



REGISTROS FOTOGRÁFICOS DAS AÇÕES DE BUSCA ATIVA, VARREDURA E INTENSIFICAÇÃO VACINAL

GOV.BR/SAUDE



Fonte: CGVDI/DPNI/SVSA/MS.



MINISTÉRIO DA
SAÚDE



CAMPANHA DE VACINAÇÃO CONTRA O SARAMPO NO RIO DE JANEIRO

GOV.BR/SAUDE

f @ t v minsau

MUNICÍPIOS PRIORITÁRIOS



PERÍODO

INÍCIO

7/4/2025

TÉRMINO

31/5/2025

LOCAL DE VACINAÇÃO PARA CADA FAIXA ETÁRIA

POSTOS DE SAÚDE

6 meses a 59 anos

AÇÕES EXTRAMURO

6 meses a 35 anos

Locais públicos e de grande movimentação.



GOVERNO FEDERAL



UNIÃO E RECONSTRUÇÃO



MINISTÉRIO DA
SAÚDE

CAMPANHA DE VACINAÇÃO CONTRA O SARAMPO NO RIO DE JANEIRO

GOV.BR/SAUDE

f @ t v minsau



POSTOS DE SAÚDE



AÇÕES EXTRAMURO



Creches



Escolas



Serviços de
saúde



Rede de
Turismo



Taxistas/
Aplicativos



Força de
segurança



População de
rua

1ª ETAPA DA CAMPANHA



universidades



Faculdades



Escolas Técnicas

2ª ETAPA DA CAMPANHA



Igrejas



Pontos de
ônibus



Shopping



Parques



Terminais de
transporte

3ª ETAPA DA CAMPANHA



MINISTÉRIO DA
SAÚDE

AÇÕES DE INTENSIFICAÇÃO VACINAL

GOV.BR/SAUDE

f @ t v minsau

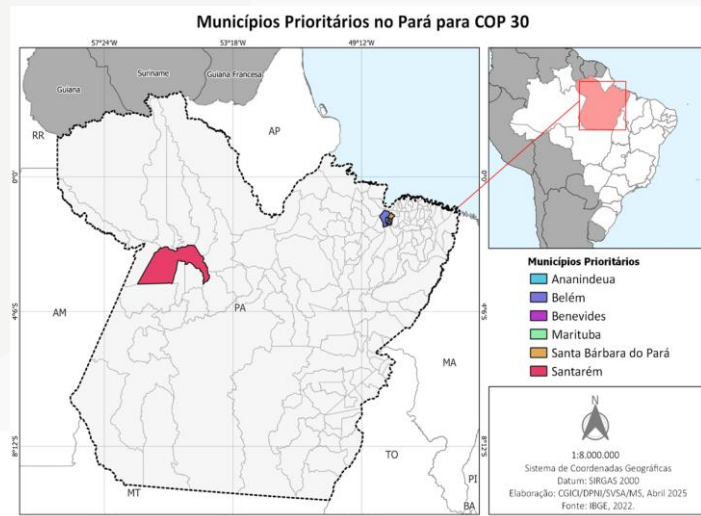
PARÁ

Conferência das Nações Unidas sobre as Mudanças Climáticas de 2025 – COP 30

MUNICÍPIOS PRIORITÁRIOS

Belém (SEDE)
Ananindeua
Benevides
Marituba

Santa Bárbara do Pará
Santa Izabel do Pará
Santarém



JANEIRO A ABRIL/2025

VACINA DOSES APLICADAS

Tríplice Viral 2.060

*Dados preliminares sujeitos a alteração (2025).

AMAPÁ

INÍCIO

1º de abril



- **1º de abril**
 - Vacinação nas escolas com disponibilização.
- **7 a 12 de abril**
 - Varredura Vacinal
 - Busca Ativa Comunitária
 - Busca Ativa Institucional
 - Intensificação vacinal

Oiapoque

Em outros 15 municípios do Amapá.



MINISTÉRIO DA
SAÚDE

GOVERNO FEDERAL
BRASIL
UNIÃO E RECONSTRUÇÃO

ESTRATÉGIAS RECOMENDADAS

GOV.BR/SAUDE

f i t y v minsau

DOSE ZERO (D0)

Ampliação da vacinação para municípios estratégicos

- Rio de Janeiro
- Roraima
- Amapá
- Pará
- Santa Catarina
- Paraná
- Rio Grande do Sul



PÚBLICO-ALVO

Crianças de 6 a 11 meses de idade.



SUS

MINISTÉRIO DA
SAÚDE

GOVERNO FEDERAL
BRASIL
UNIÃO E RECONSTRUÇÃO

REALIZAÇÃO DO DIA S – 2025

DIA S

Dia de mobilização nacional para realização de busca ativa de casos suspeitos de doenças exantemáticas (sarampo e rubéola).

Justificativa:

Fortalecimento da busca ativa, uma ação de rotina.



Fonte imagens: Secretaria de Saúde do Estado do Ceará (SESA/CE)

GOV.BR/SAUDE

f @ t v minsaude

PERÍODO DA FONTE DOS DADOS



Institucional (BAI)

17/5/25 a 17/6/25



Comunitária (BAC):

17/5/25 a 17/6/25



Laboratorial (BAL):

2/6/25 a 17/6/25

GOV.BR/SAUDE

[f](#) [@](#) [t](#) [v](#) **minsaude**



MINISTÉRIO DA
SAÚDE

