

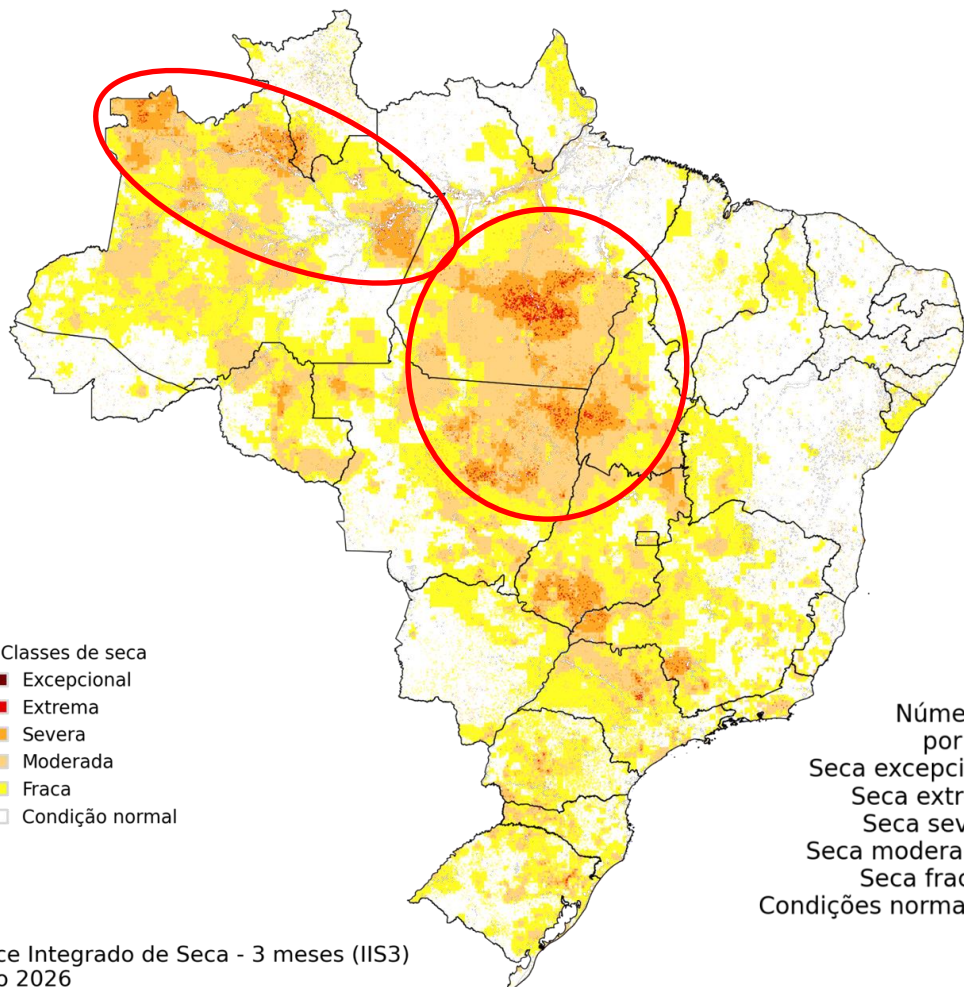
Reunião Técnica sobre perspectivas climáticas para 2026 e o risco de incêndios florestais

Marcelo Seluchi
CEMADEN/MCTI

Junho de 2026



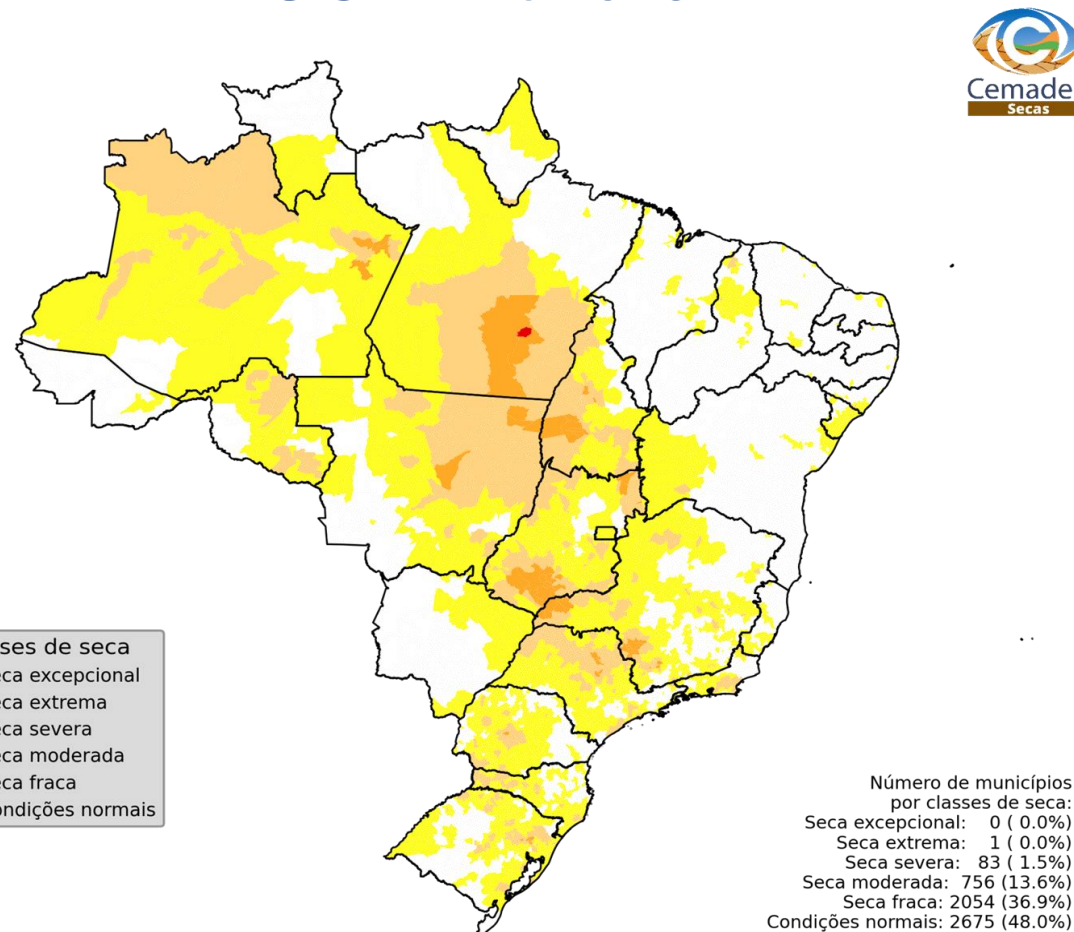
IIS-3 - MAIO 2026



Índice Integrado de Seca - 3 meses (IIS3)
maio 2026
Fonte: Cemaden/MCTI



IIS-3 - MAIO 2026



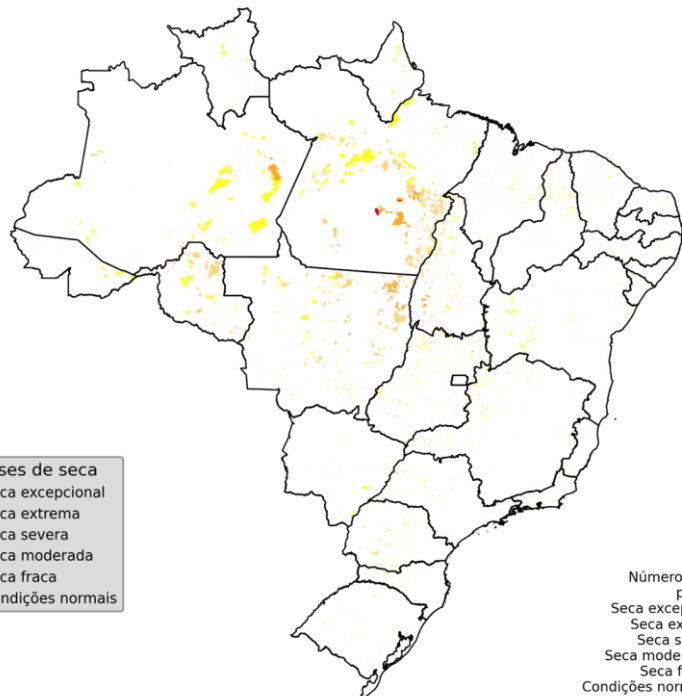
Índice Integrado de Seca - 3 meses (IIS3)
maio 2026
Fonte: Cemaden/MCTI



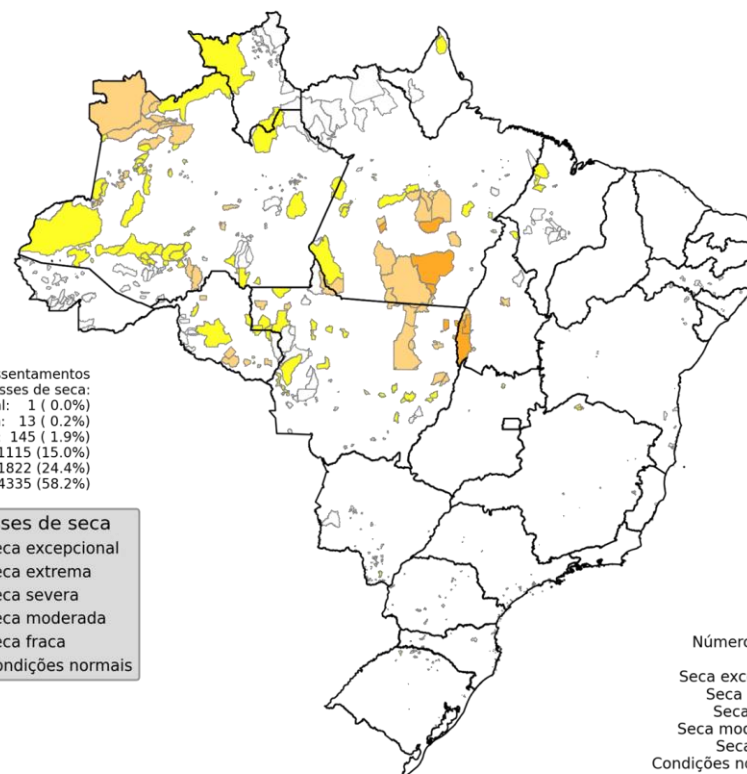
~85% dos municípios em condição de normalidade ou de seca fraca

MAIO/26 (PARCIAL)

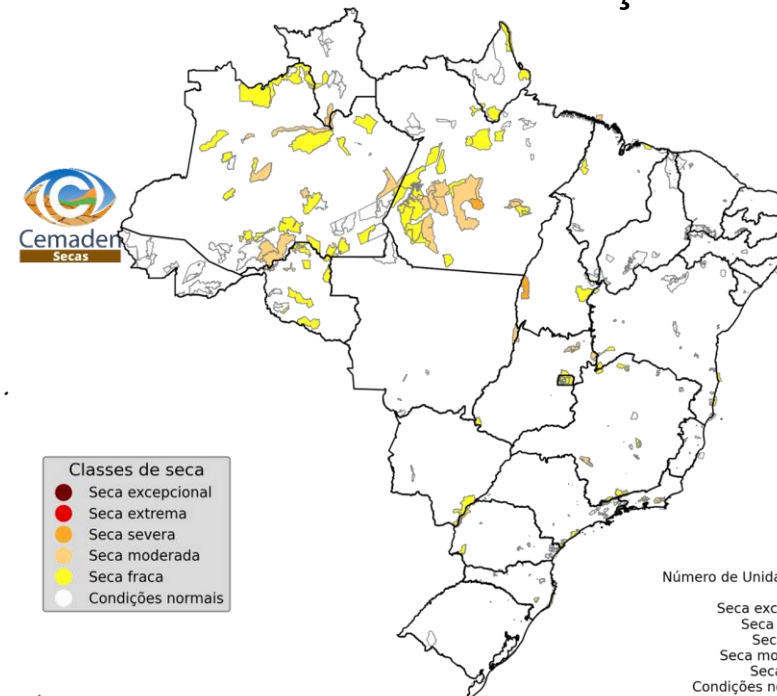
a. Assentamento rurais



b. Terras Indígenas



c. Unidades de Conservação



Índice Integrado de Seca - 3 meses (IIS3)
maio 2026
Fonte: Cemaden/MCTI

Índice Integrado de Seca - 3 meses (IIS3)
maio 2026
Fonte: Cemaden/MCTI

Índice Integrado de Seca - 3 meses (IIS3)
maio 2026
Fonte: Cemaden/MCTI

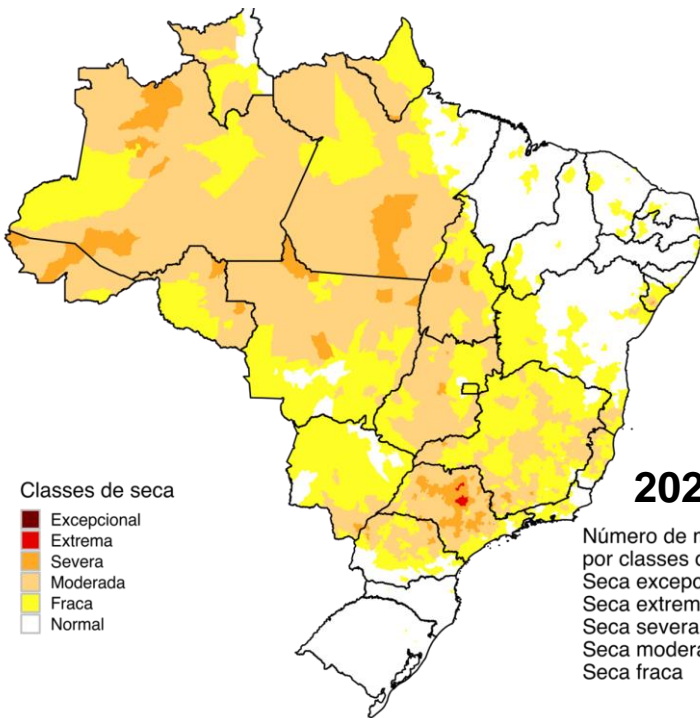
17,1% dos Assentamentos rurais com condição de seca entre moderada a extrema

23,7 % das TI com condição seca moderada a extrema

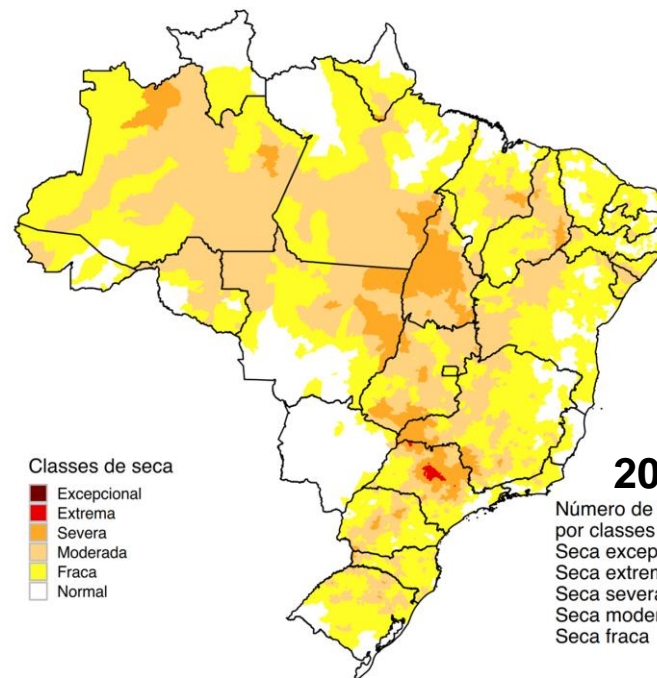
12,8% das Unidades de conservação com condição de seca moderada a excepcional

ÍNDICE INTEGRADO DE SECAS (IIS): MAIO

239 municípios com seca severa e extrema

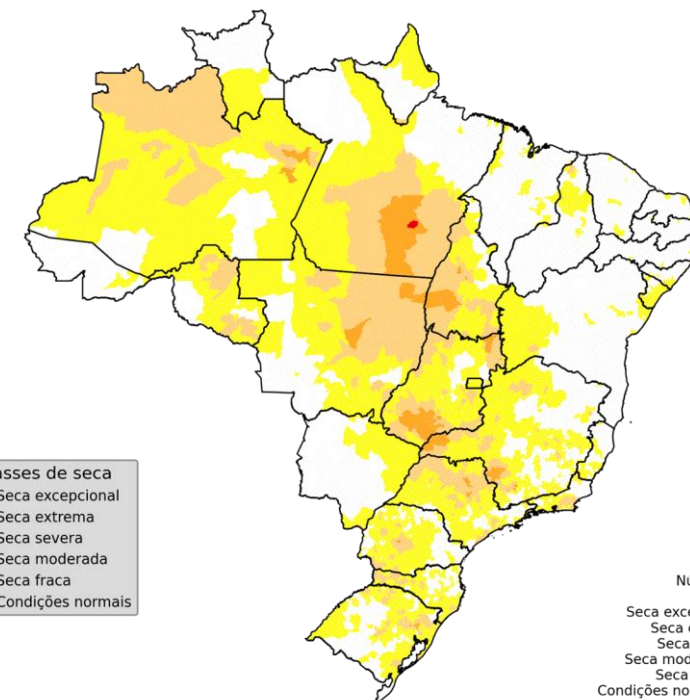


Maio 2024



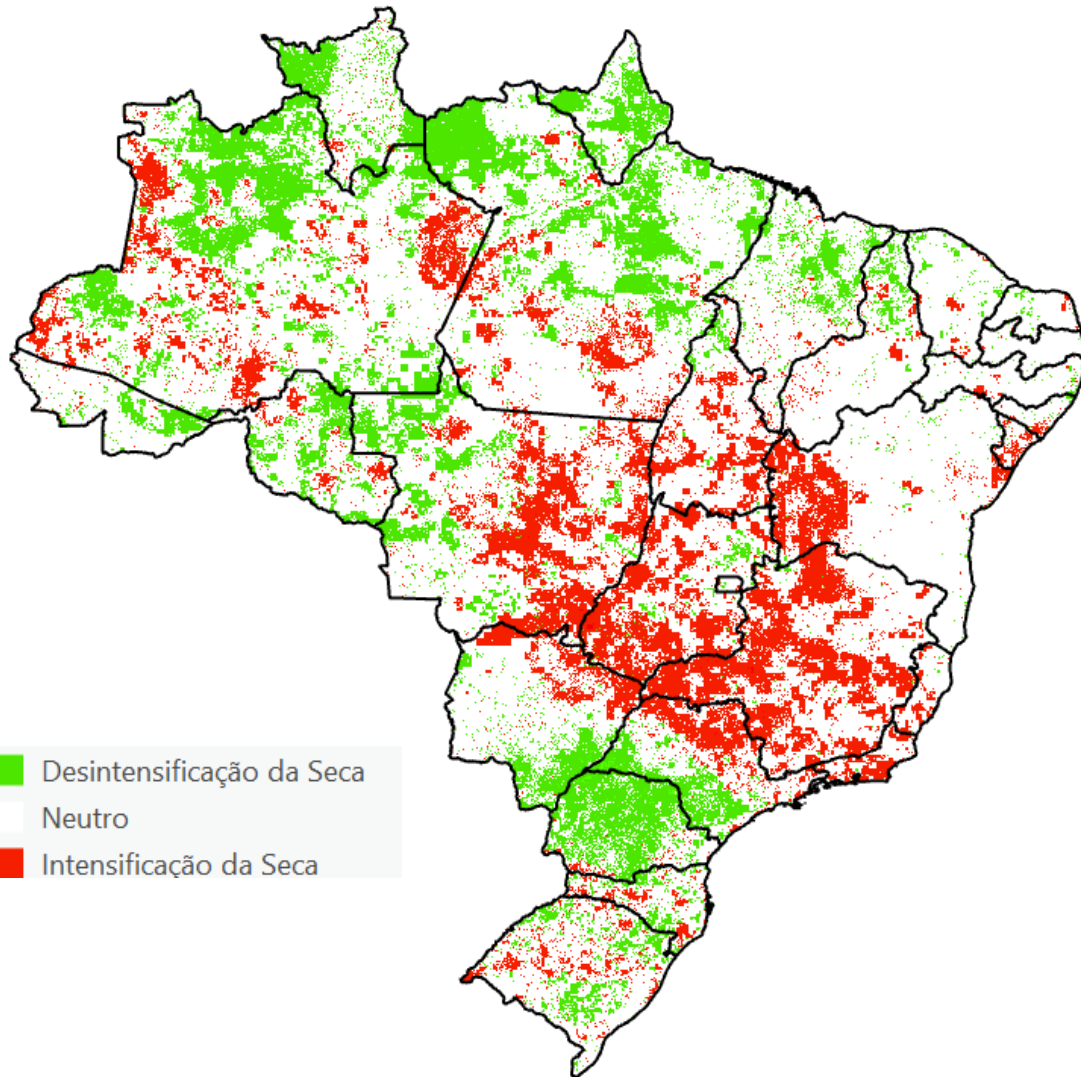
495 municípios com seca severa

84 municípios com seca severa e extrema

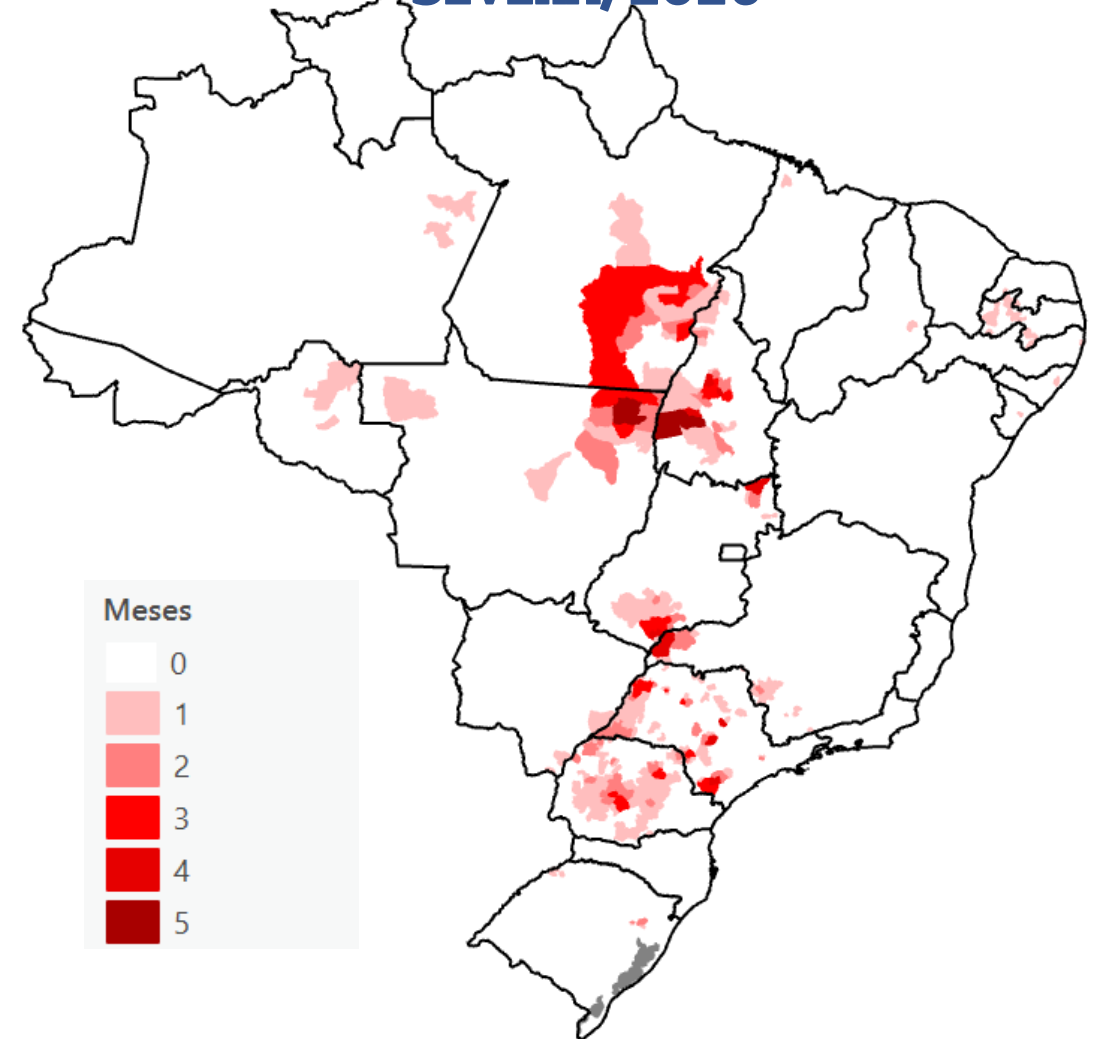


Índice Integrado de Seca - 3 meses (IIS3)
maio 2026
Fonte: Cemaden/MCTI

COMPARATIVO IIS ABR-MAI/2026

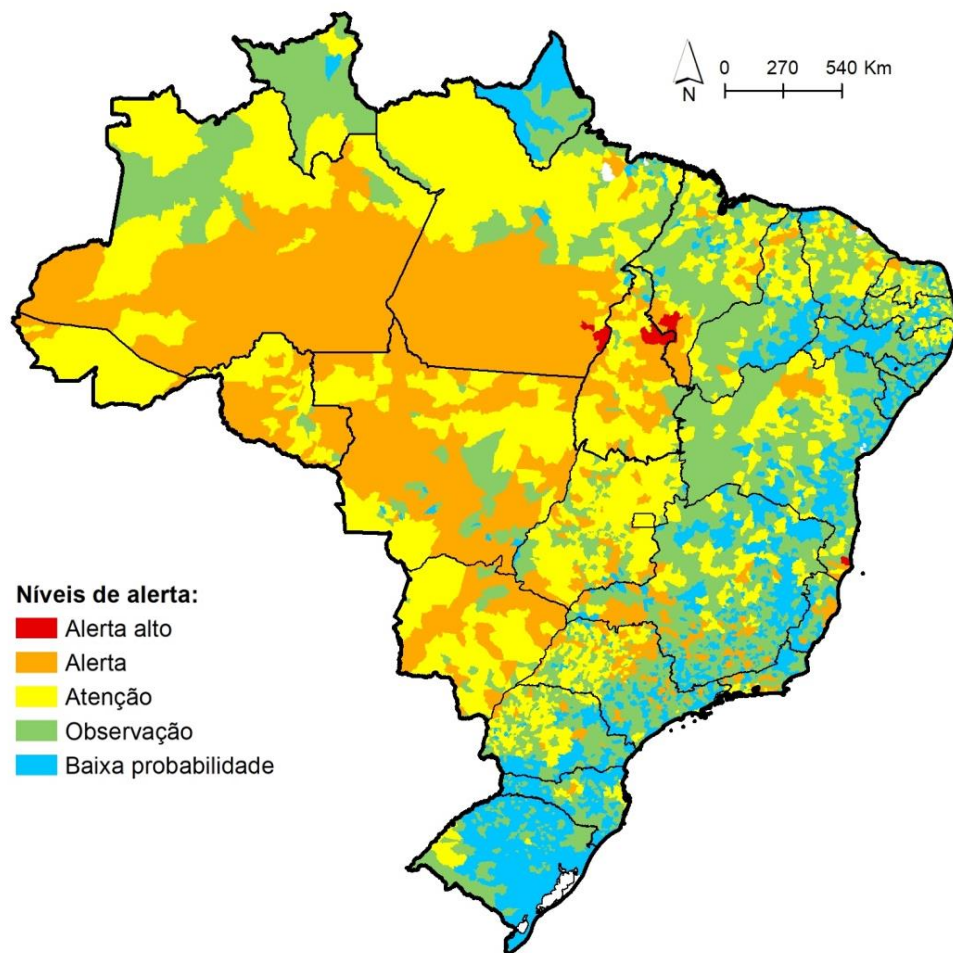


MUNICÍPIOS COM SECA \geq SEVERA/2026



Previsão de probabilidade de fogo - Jun-Jul-Ago 2026

Previsão de alertas por municípios



Resultados dos níveis de alerta para municípios brasileiros – CPTEC/INPE –INMET-FUNCEME:

Atividades humanas	Condições climatológicas
<ul style="list-style-type: none"> Tendência de focos de calor Focos de calor acumulados no período 	<ul style="list-style-type: none"> Probabilidade da temperatura ser maior do que a média Probabilidade da precipitação ser menor do que a média Início e duração da estação seca

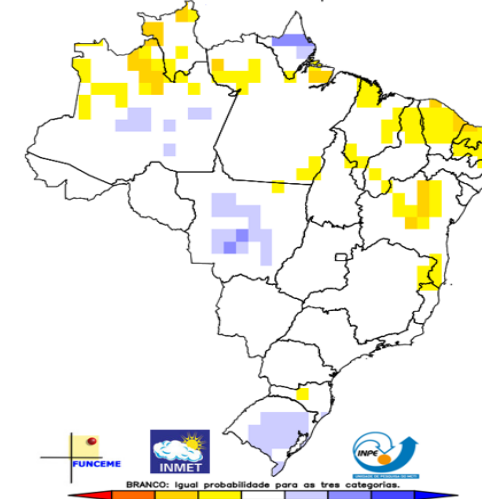
PROBABILIDADE DE FOGO

Nível de Alerta	Número de municípios	Área (km²)
Alerta alto	6	25,031
Alerta	429	2,550,277
Atenção	1237	2,852,021
Observação	2045	2,180,769
Baixa probabilidade	1831	877,881

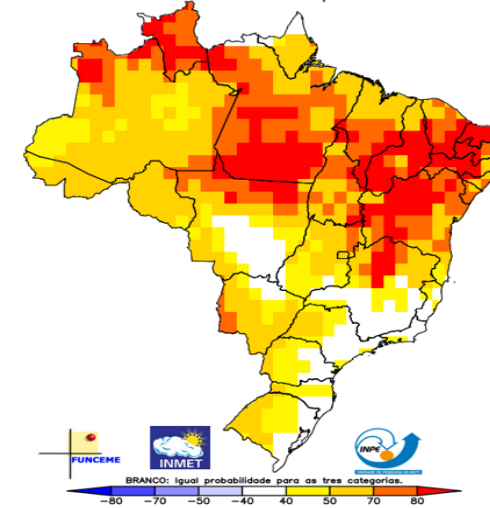
Esses níveis são geralmente calculados com base em variáveis como:

- Temperatura (CPTEC/INPE-FUNCEME-INMET)
- Precipitação acumulada (CPTEC/INPE-FUNCEME-INMET)
- Histórico de focos de calor (satélites VIIRS)
- Uso e cobertura do solo

Multi-modelo CPTEC/INMET/FUNCEME
Probab. tercil mais provável: Precip. (%)
Produzida: Mai 2026 Válida para JJA 2026



Multi-modelo CPTEC/INMET/FUNCEME
Probab. tercil mais provável: Temp. 2m (%)
Produzida: Mai 2026 Válida para JJA 2026



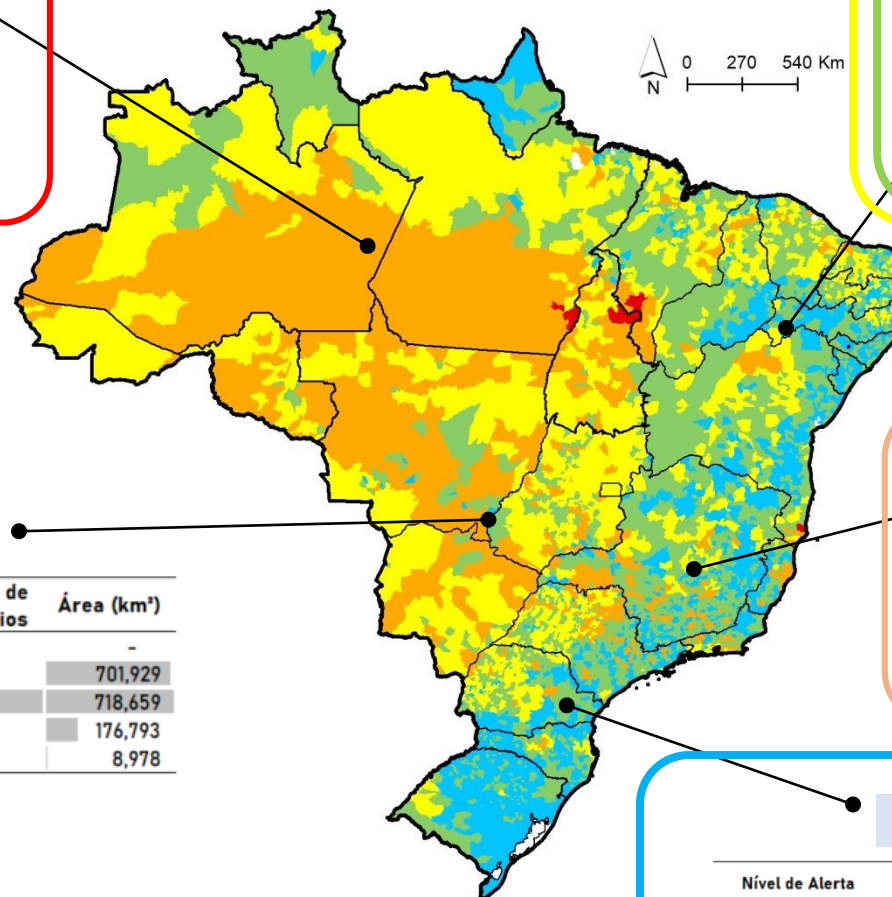
Previsão de alertas por municípios

Norte

Nível de Alerta	Número de municípios	Área (km²)
Alerta alto	4	17,150
Alerta	126	1,628,044
Atenção	185	1,484,965
Observação	110	614,606
Baixa probabilidade	22	100,958

Nordeste

Nível de Alerta	Número de municípios	Área (km²)
Alerta alto	2	7,881
Alerta	27	87,901
Atenção	445	406,697
Observação	746	782,528
Baixa probabilidade	557	263,253



Centro-Oeste

Nível de Alerta	Número de municípios	Área (km²)
Alerta alto	0	-
Alerta	121	701,929
Atenção	205	718,659
Observação	127	176,793
Baixa probabilidade	14	8,978

Sudeste

Nível de Alerta	Número de municípios	Área (km²)
Alerta alto	0	-
Alerta	143	120,358
Atenção	251	160,278
Observação	713	411,549
Baixa probabilidade	561	232,374

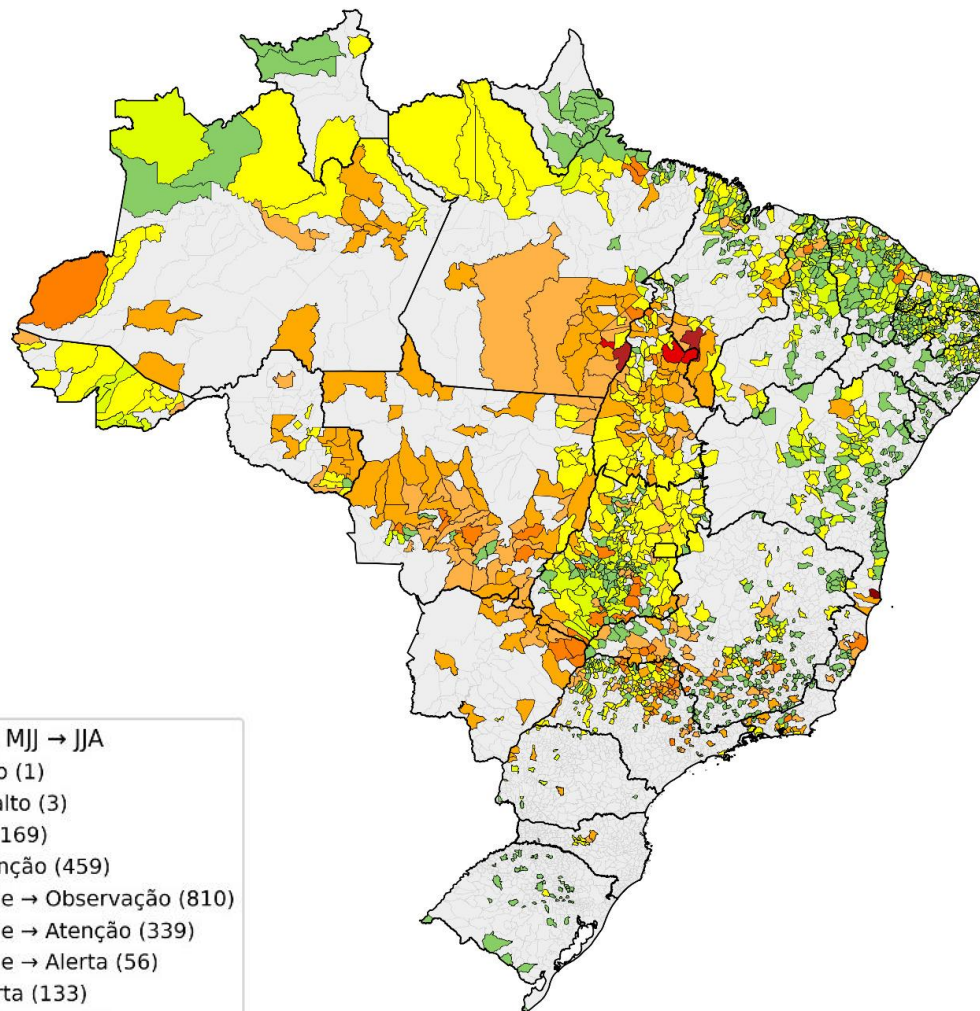
Sul

Nível de Alerta	Número de municípios	Área (km²)
Alerta alto	0	-
Alerta	12	12,045
Atenção	151	81,422
Observação	349	195,294
Baixa probabilidade	677	272,319

- Níveis de alerta:**
- Alerta alto
 - Alerta
 - Atenção
 - Observação
 - Baixa probabilidade

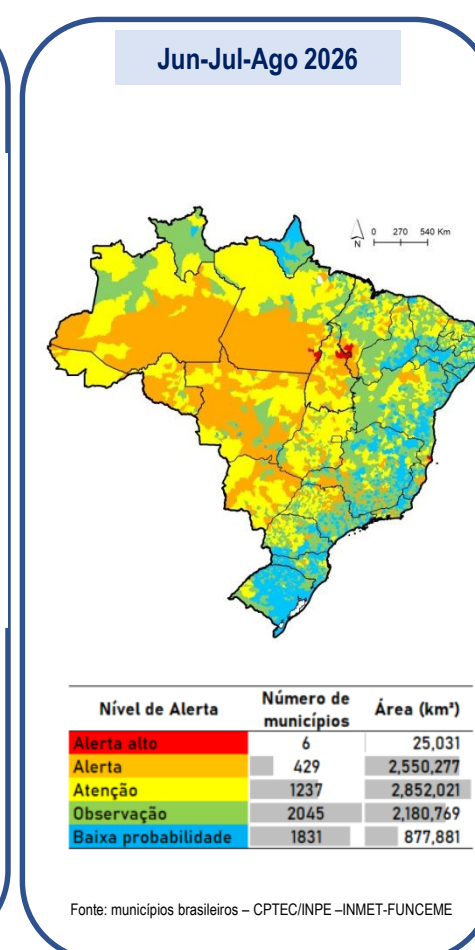
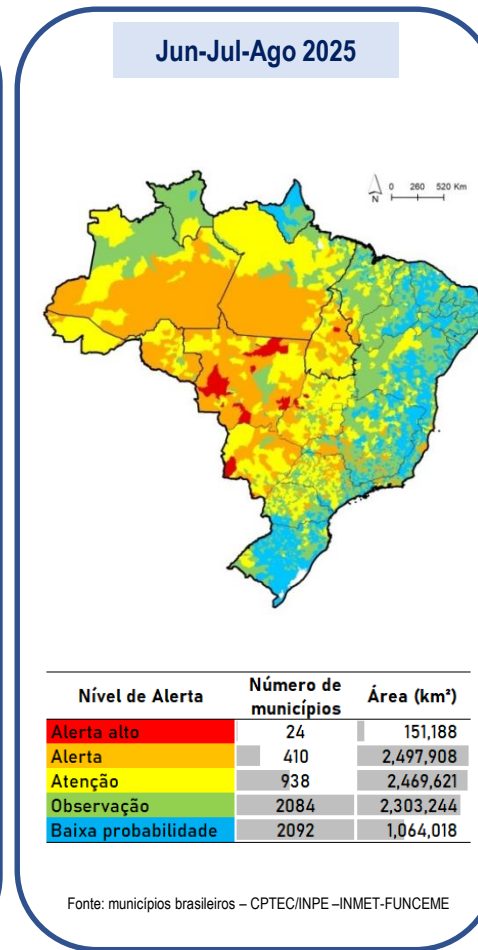
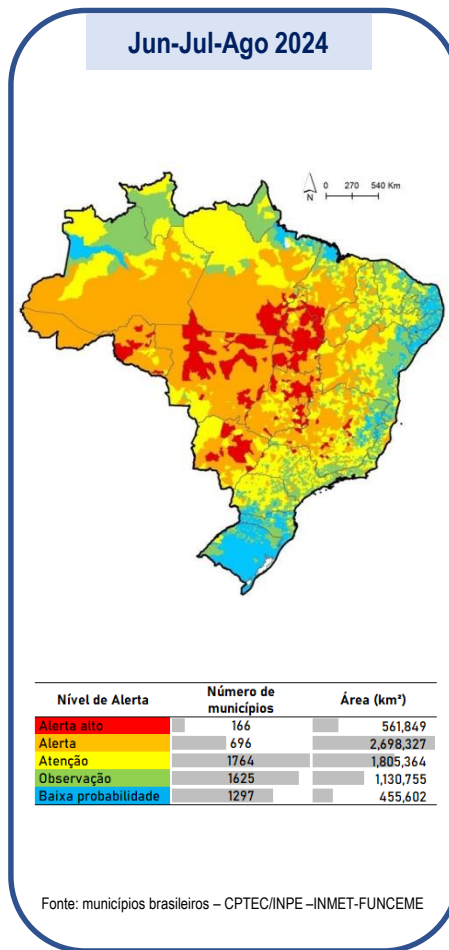
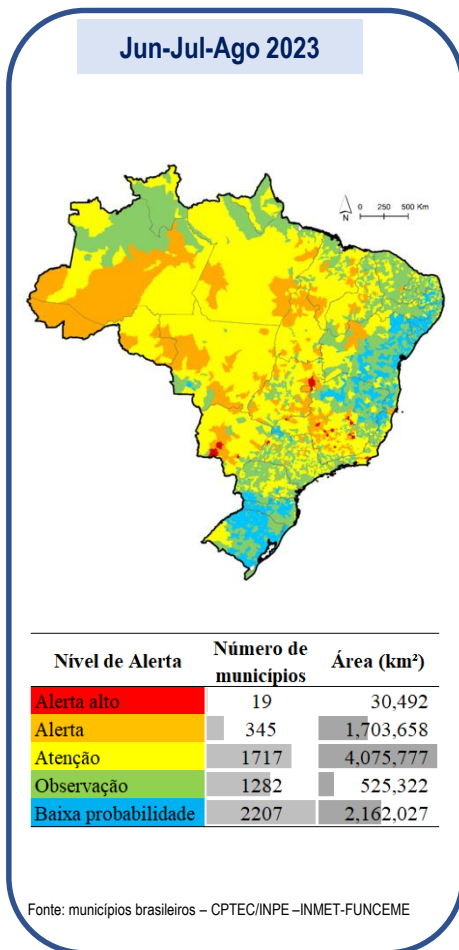
Comparativo Maio-Abril

Municípios com evolução dos níveis de alerta
MJJ 2026 → JJA 2026



Transições MJJ → JJA	
Alerta → Alerta alto (1)	
Atenção → Alerta alto (3)	
Atenção → Alerta (169)	
Observação → Atenção (459)	
Baixa probabilidade → Observação (810)	
Baixa probabilidade → Atenção (339)	
Baixa probabilidade → Alerta (56)	
Observação → Alerta (133)	
Observação → Alerta alto (2)	

Comparativo histórico da probabilidade de fogo – Jun-Jul-Ago 2026



Níveis de alerta:

- Alerta alto
- Alerta
- Atenção
- Observação
- Baixa probabilidade

SUMÁRIO/CONCLUSÕES



Situação de Seca

- Situação não crítica, com ~80-85% dos municípios em condição de normalidade ou de seca fraca.
- Maior condição de seca (moderada até severa) na Região Norte e Centro-Oeste.
- Situação de relativamente confortável no Pantanal.



Fogo

- Previsão para JJA não indica um cenário de risco extremo, mas evidencia um aumento do risco, especialmente nas regiões Norte e Centro-Oeste, incluindo a região do Pantanal.



Comparativo com anos anteriores

- Em termos de seca vegetativa a situação é mais confortável que em 2024 e 2025.
- Em termos de risco de fogo a situação é melhor que em 2024 e 2025, e pior que em 2023..

MUITO OBRIGADO!



Equipe CEMADEN