

ANEXO I DO TERMO DE OUTORGA PARA CESSÃO DE USO

DESCRIÇÃO DAS ÁREAS DESTINADAS PARA A IMPLANTAÇÃO DO PARQUE TECNOLÓGICO CTI-TEC

Os bens imóveis iniciais cuja gestão será delegada à entidade gestora ocupam uma área de aproximadamente 2.946 m² (dois mil, novecentos e quarenta e seis metros quadrados), conforme descrito abaixo e delimitado na cláusula primeira do Termo de Outorga.

- Prédio I de módulos tecnológicos do Parque Tecnológico CTI-Tec: 2.629,42 m²
- Projeto piloto incubadora do Parque Tecnológico CTI-Tec: 245,84 m²
- Administração do Parque Tecnológico CTI-Tec: 71,13 m²

Prédio I de módulos tecnológicos do Parque Tecnológico CTI-Tec

O Prédio I do Parque Tecnológico CTI-Tec pode ser caracterizado por: 2 pavimentos com duas alas e uma ala central de ambientes comuns, com a ala leste com mezanino. Também há um pavimento técnico e passarela de interligação para futura ampliação. O prédio I está situado na parte norte do terreno do campus do CTI Renato Archer, próximo ao Complexo de Prédios de Laboratórios, conforme mostrado na **Figura 1**.



Figura 1. Foto parcial do campus do CTI mostrando Prédio I do Parque Tecnológico CTI-Tec

Nas alas leste e oeste, os módulos tecnológicos são divididos por paredes divisórias de drywall, instalações elétricas e de lógica distribuídas nas salas, com climatização nos ambientes. As salas comuns (salas de reunião e recepção) são mobiliadas. Também haverá um espaço para lanchonete com praça de alimentação interna (área de convivência) e externa, além de abrigo de gás. As alas são equipadas com controle de acesso e vigilância por câmeras. O prédio está dividido em 27 salas para módulos empresariais com áreas de 31 a 47 m² e um espaço de laboratório compartilhado (*maker*

lab com área total de 191,2 m²) na ala oeste térreo. A ala central possui ambientes comuns como copa, salas de reunião e conjunto de sanitários masculino e feminino, nos pavimentos térreo e superior e terá entrada independente para banheiros para pessoa com deficiência masculino e feminino. A copa será equipada com eletrodomésticos. A **Tabela 1 e 2** apresentam as áreas e facilidades do Prédio I do Parque Tecnológico CTI-Tec.

Tabela 1. Áreas do Prédio I CTI-TEC

Descrição	Área (m²)
Pavimento térreo	1.159,97
Pavimento superior com mezanino	1.085,50
Pavimento técnica	82,43
Praça de alimentação externa	300,00
Abrigo de gás	1,52
Área total	2.629,42

Tabela 2. Facilidades do prédio I de módulos tecnológicos do Parque Tecnológico CTI-Tec.

Itens de ampliação de infraestrutura	Descrição
Estacionamento	90 vagas disponíveis para uso exclusivo do CTI-Tec
Rede externa de elétrica de média tensão	Rede de eletrodutos PEAD com cabos de média tensão, ligando a Casa de Máquinas do CTI ao Prédio I CTI-Tec, o que disponibilizará aumento de potência para o prédio CTI-Tec.
Posto (mini subestação) rebaixador de tensão	Posto com alambrado e base concreto para transformador a óleo de pedestal 500 kVA e Quadros. Faz parte da disponibilização do aumento de potência para o prédio CTI-Tec.
Praça de alimentação	Área coberta para usuários da lanchonete e para suporte de eventos

As **Figuras 2 a 5**, mostram projeções 3D e planta baixa do prédio I de módulos tecnológicos do Parque Tecnológico CTI-Tec.



Figura 2. Fachada sul – Principal do Prédio I de módulos tecnológicos do Parque Tecnológico CTI-Tec.

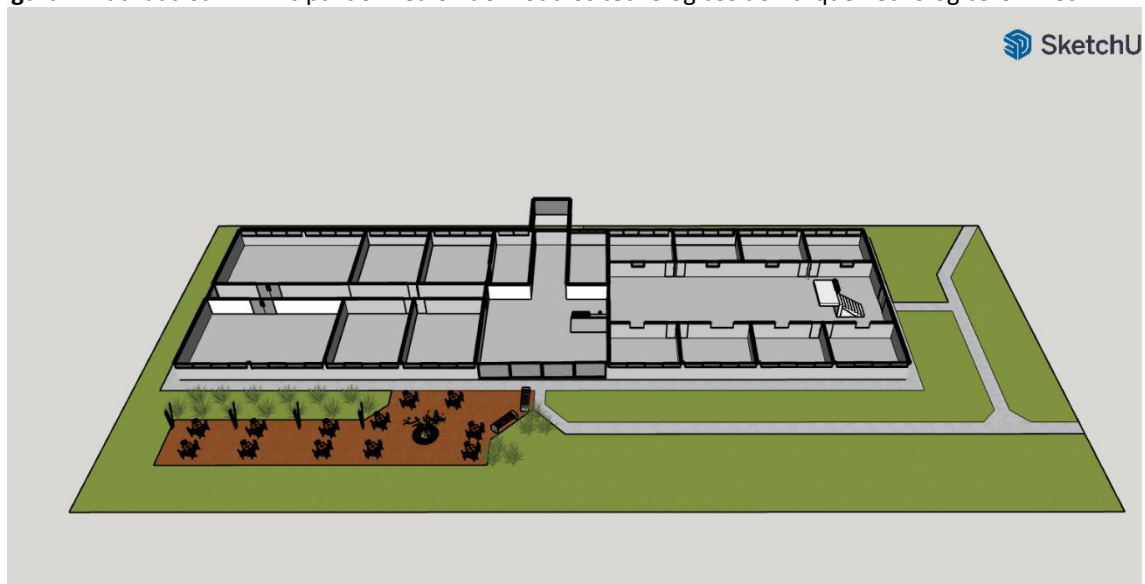


Figura 3. Corte térreo do Prédio I de módulos tecnológicos do Parque Tecnológico CTI-Tec.

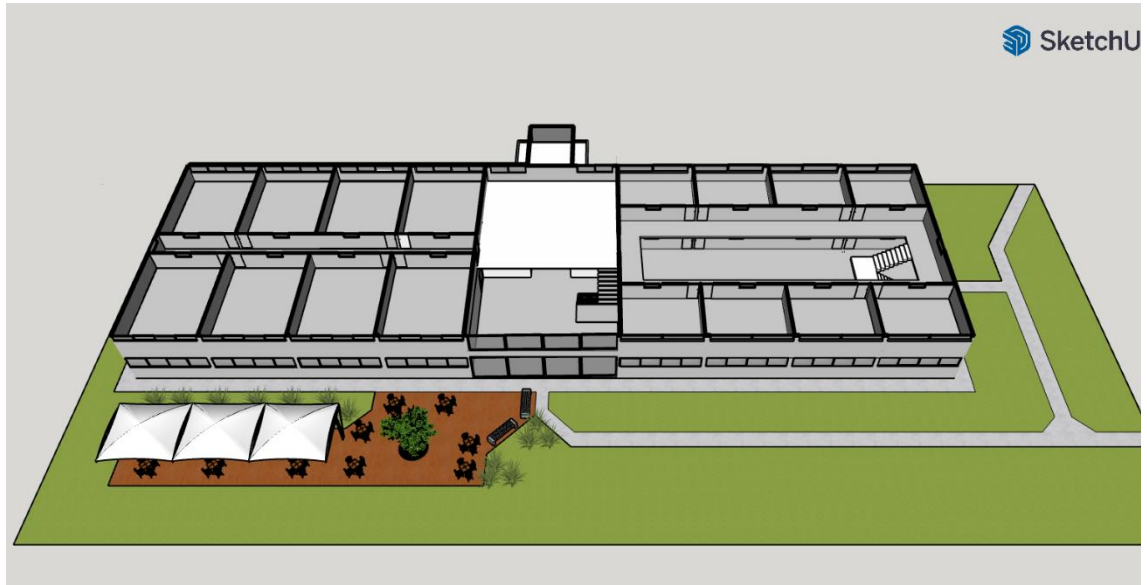


Figura 4. Corte mostrando o mezanino do Prédio I de módulos tecnológicos do Parque Tecnológico CTI-Tec.

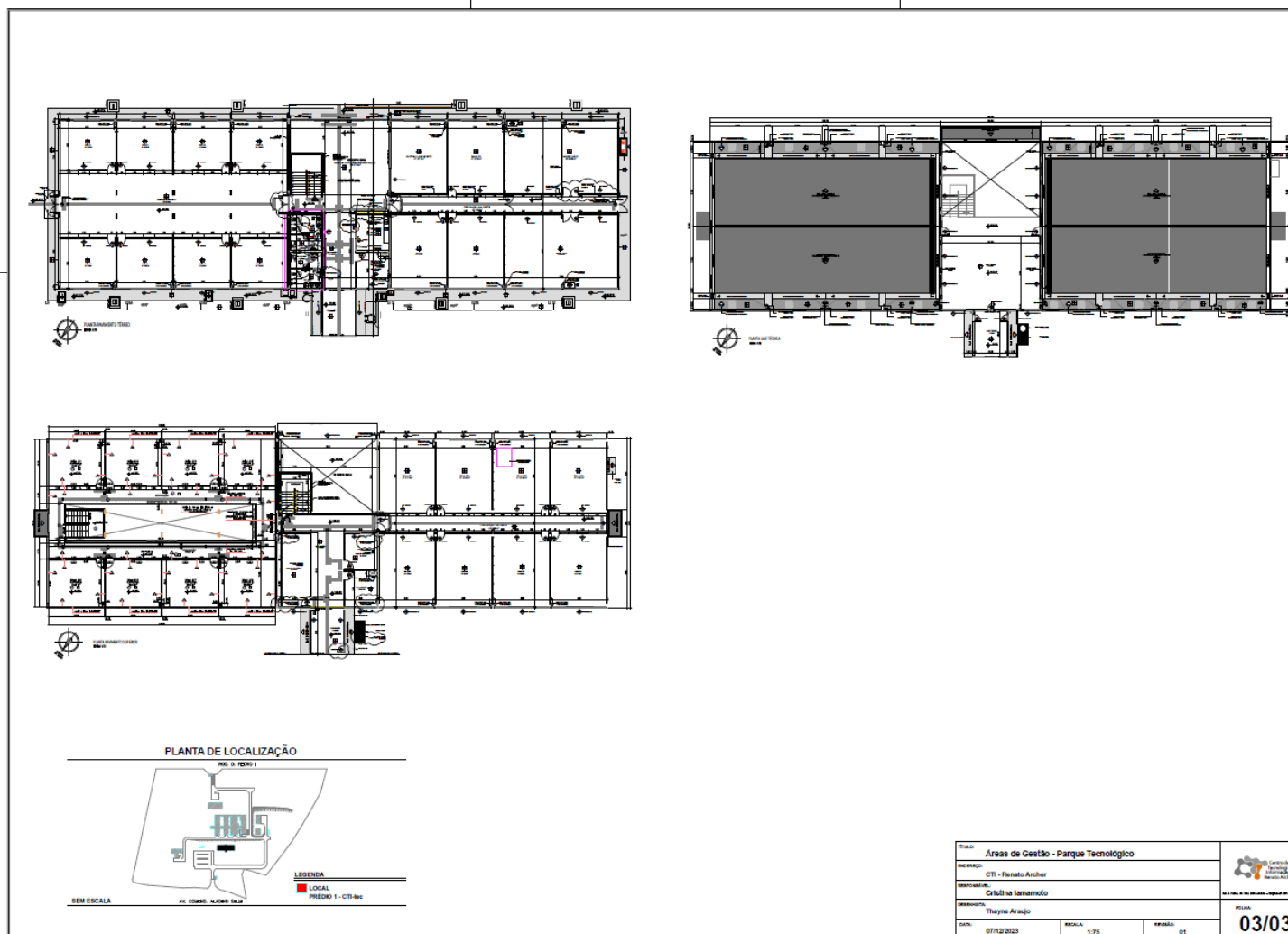


Figura 5. Planta baixa do Prédio I de módulos tecnológicos do Parque Tecnológico CTI-Tec.

Projeto piloto da incubadora do CTI-Tec

As **Figuras 6 e 7** e a **Tabela 3**, mostram, respectivamente, fotos, a planta baixa e o detalhamento das áreas cedidas destinadas ao projeto piloto da incubadora do Parque Tecnológico CTI-Tec.



(a)



(b)

Figura 6. Fotos da área do projeto piloto da incubadora do Parque Tecnológico CTI-Tec (a) vista externa do corredor de acesso e (b) pré-incubação.

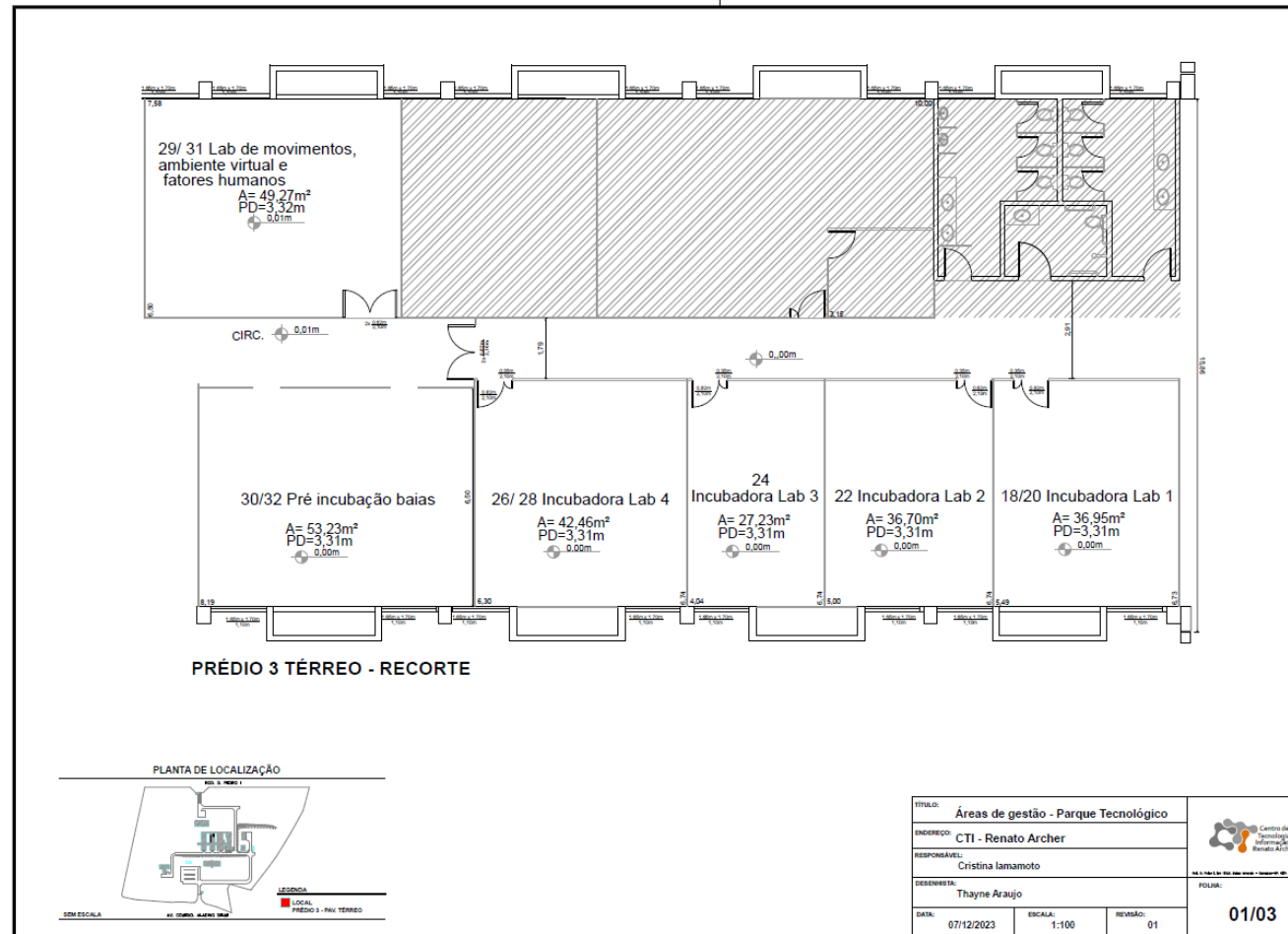


Figura 7. Planta baixa da área do projeto piloto da incubadora do Parque Tecnológico CTI-Tec.

Tabela 3. Descrição das áreas do projeto piloto da incubadora do Parque Tecnológico CTI-Tec.

Destinação	Localização	Sala, prédio e área (m²)
Área de coworking	Sala 30/32 do Prédio 3 térreo	53,23
Áreas para incubação	Sala 26/28 do Prédio 3 térreo	42,46
	Sala 24 do Prédio 3 térreo	27,23
	Sala 22 do Prédio 3 térreo	36,70
	Sala 18/20 do Prédio 3 térreo	36,95
Laboratório multiusuário (Maker lab)	Sala 29/31 do Prédio 3 térreo	49,27
Área total		245,84

As áreas para incubação são compartimentadas por paredes de divisória drywall, com portas de 1,20m e visor. São equipados com pontos de utilidades para laboratórios, como água, esgoto, ar comprimido, nitrogênio gasoso e água deionizada.

Administração do Parque CTI-Tec

Será destinada área para que a gestora realize a administração do CTI-Tec, conforme abaixo:

- Salas 9/11/13 do Prédio 4 piso superior: **71,13 m²**