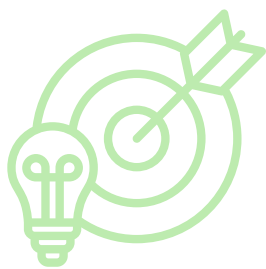


Painel de Categorização e Perfil dos Municípios Turísticos



Objetivo do Painel

Fornecer uma visão interativa e comparativa sobre os municípios brasileiros e sua relevância no turismo, a partir das dimensões analisadas pelo Programa de Regionalização do Turismo (Ministério do Turismo).



O que você encontrará no painel

- **Categorização dos Municípios:** visão geral do Brasil, por estados, regiões turísticas e categorias (Turístico, Oferta Complementar, Apoio).
- **Perfil do Município:** análise detalhada de cada município, com indicadores específicos por dimensão.
- **Comparação:** análise comparativa de dois ou mais municípios, com gráfico radar e mapa interativo.
- **Subabas de Dimensões:** indicadores detalhados de saúde, segurança, infraestrutura, governança, serviços turísticos, entre outros.



Público-alvo

Gestores públicos, pesquisadores, empreendedores e demais interessados no planejamento e desenvolvimento do turismo regional.



Aba de Categorização

Objetivo da aba

A aba Categorização permite visualizar, de forma interativa, a classificação dos municípios brasileiros de acordo com sua relevância no turismo, conforme critérios estabelecidos pelo Programa de Regionalização do Turismo (Ministério do Turismo).



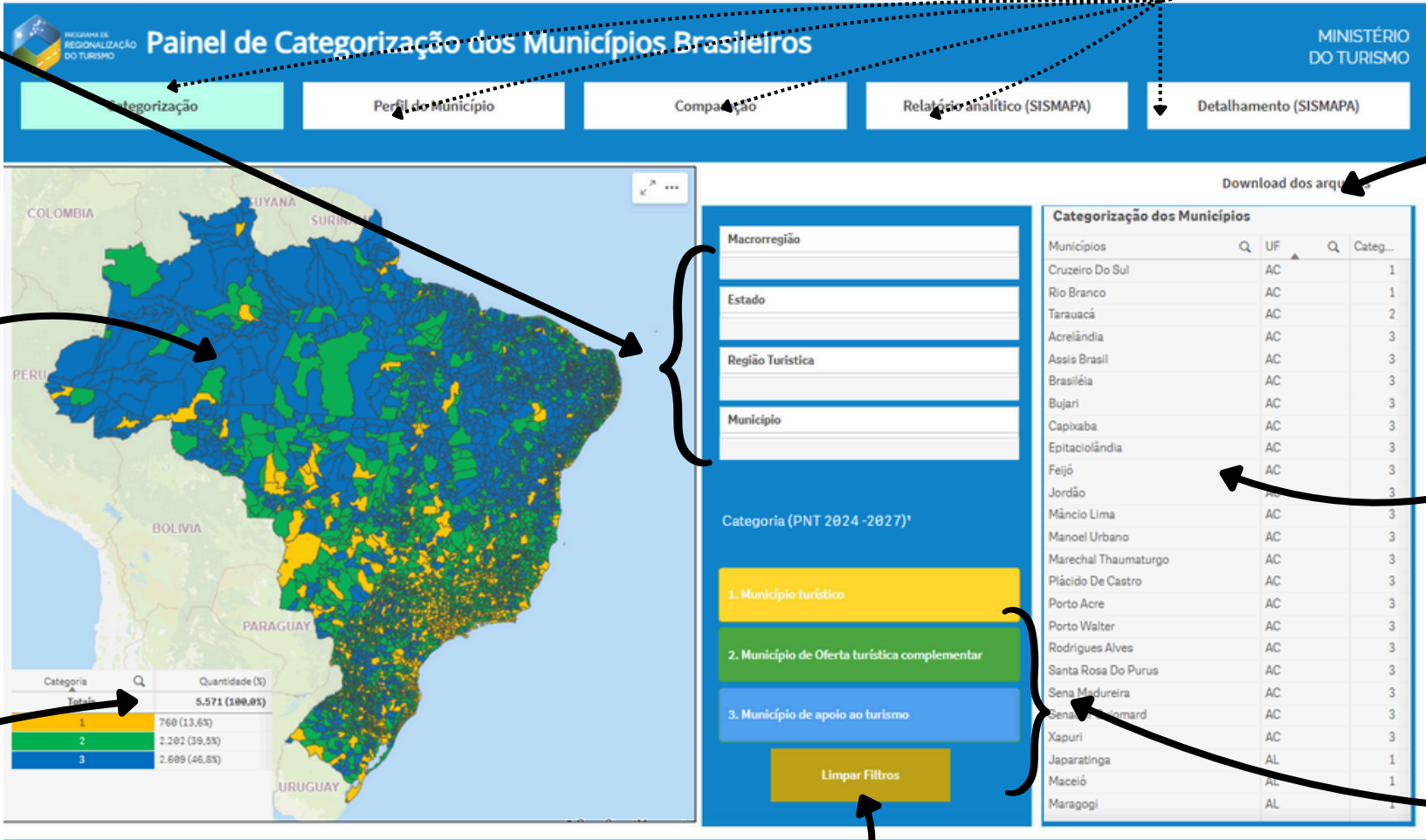
Como utilizar na prática

- I. Escolha a macrorregião, estado ou município de interesse.
- II. Observe no mapa como está a distribuição das categorias.
- III. Consulte na tabela a categoria atribuída ao município.
- IV. Use os downloads para obter relatórios mais completos.

Os filtros de macrorregião, estado, região turística e município atualizam automaticamente o mapa e a tabela, exibindo apenas os municípios selecionados.

Aqui mostra os municípios do Brasil coloridos conforme a categoria atribuída (turístico, oferta complementar ou apoio ao turismo). Ele permite explorar a distribuição espacial dessas categorias em todo o território nacional.

A legenda exibe a tabela com os números das categorias de 1 a 3, juntamente com o total e suas respectivas porcentagens, sempre considerando o conjunto definido pela seleção.



Botões de navegação para outras abas

Botão para download das bases de dados de categorização

A tabela apresenta a lista completa de municípios, com nome, unidade federativa e categoria atribuída. Ela conta com barra de busca e ordenação, facilitando a consulta de localidades específicas.

Os botões permitem filtrar apenas os municípios classificados como turísticos, de oferta complementar ou de apoio ao turismo.

Botão para Limpar todos os filtros na aba

Aba Perfil do Município

Objetivo da aba

A aba Perfil do Município permite uma análise detalhada das dimensões avaliadas para cada município brasileiro. Diferente da aba anterior (que mostra a categorização geral), aqui é possível observar os indicadores individuais que compõem o desempenho turístico municipal.

Como utilizar na prática

- I. Digite e selecione o município desejado no campo de busca.
- II. Observe a pontuação geral e sua inserção (ou não) em uma região turística.
- III. Analise o gráfico de barras para identificar os destaques e fragilidades do município.
- IV. Clique nos blocos de dimensões para detalhar cada aspecto.
- V. Use essas informações para embasar relatórios, diagnósticos ou estratégias de desenvolvimento turístico.

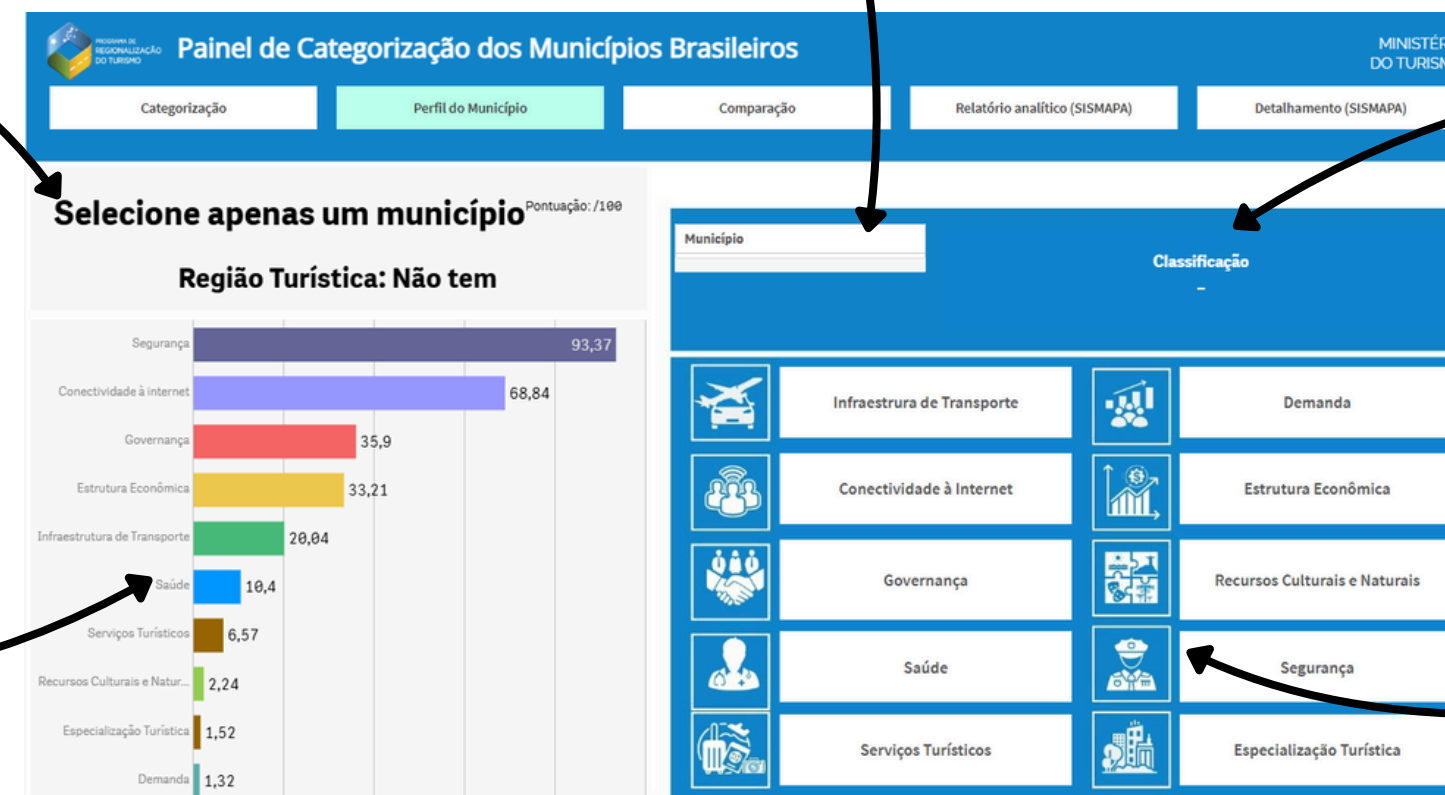
Filtro de municípios – campo para seleção, permitindo que apenas um município seja exibido por vez.

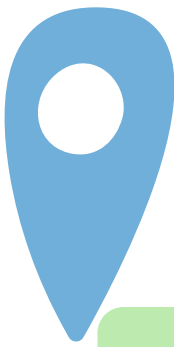
Gráfico de KPI – apresenta o nome do município selecionado, sua pontuação geral e o estado de origem.

Gráfico de dimensões – mostra o desempenho do município em cada dimensão avaliada, permitindo visualizar pontos fortes e fracos.

Classificação do município – exibe a categoria atribuída ao município com base nos indicadores analisados.

Detalhamento das subdimensões – ao clicar em uma dimensão, abre-se o painel com os indicadores específicos que a compõem.

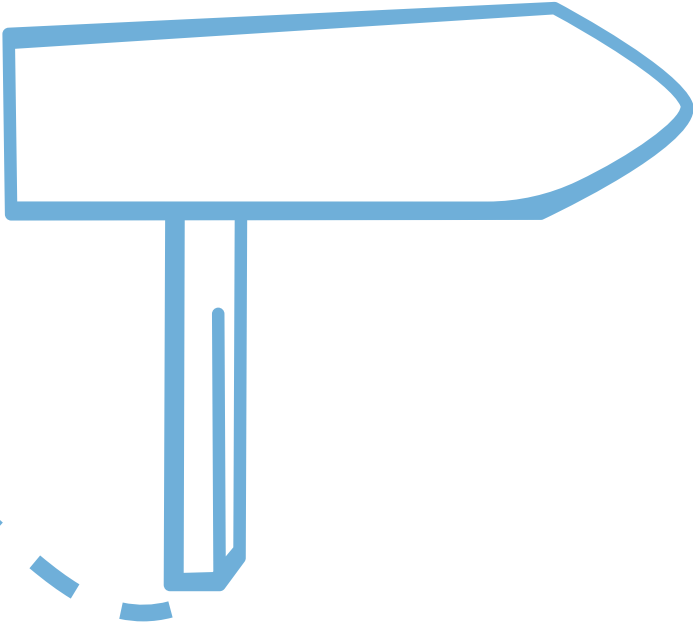




Sub-Aba Perfil do Município

Objetivo da aba

Permitir que o usuário visualize detalhadamente os indicadores que compõem cada dimensão do município selecionado, aprofundando a análise além do resumo geral apresentado na aba principal de Perfil.



Como utilizar na prática.

- Ao Clicar em uma das dimensões na aba de Perfil dos municípios encaminha para essa sub-aba (ex.: Saúde, Segurança, Estrutura Econômica, ect.).
- Visualizar no gráfico e na tabela os indicadores que compõem essa dimensão.
- Comparar os resultados da Nota do Município com o valor Máximo (%) para identificar onde o município está mais ou menos desenvolvido.
- Usar o botão Voltar para escolher outra Perfil do Município.

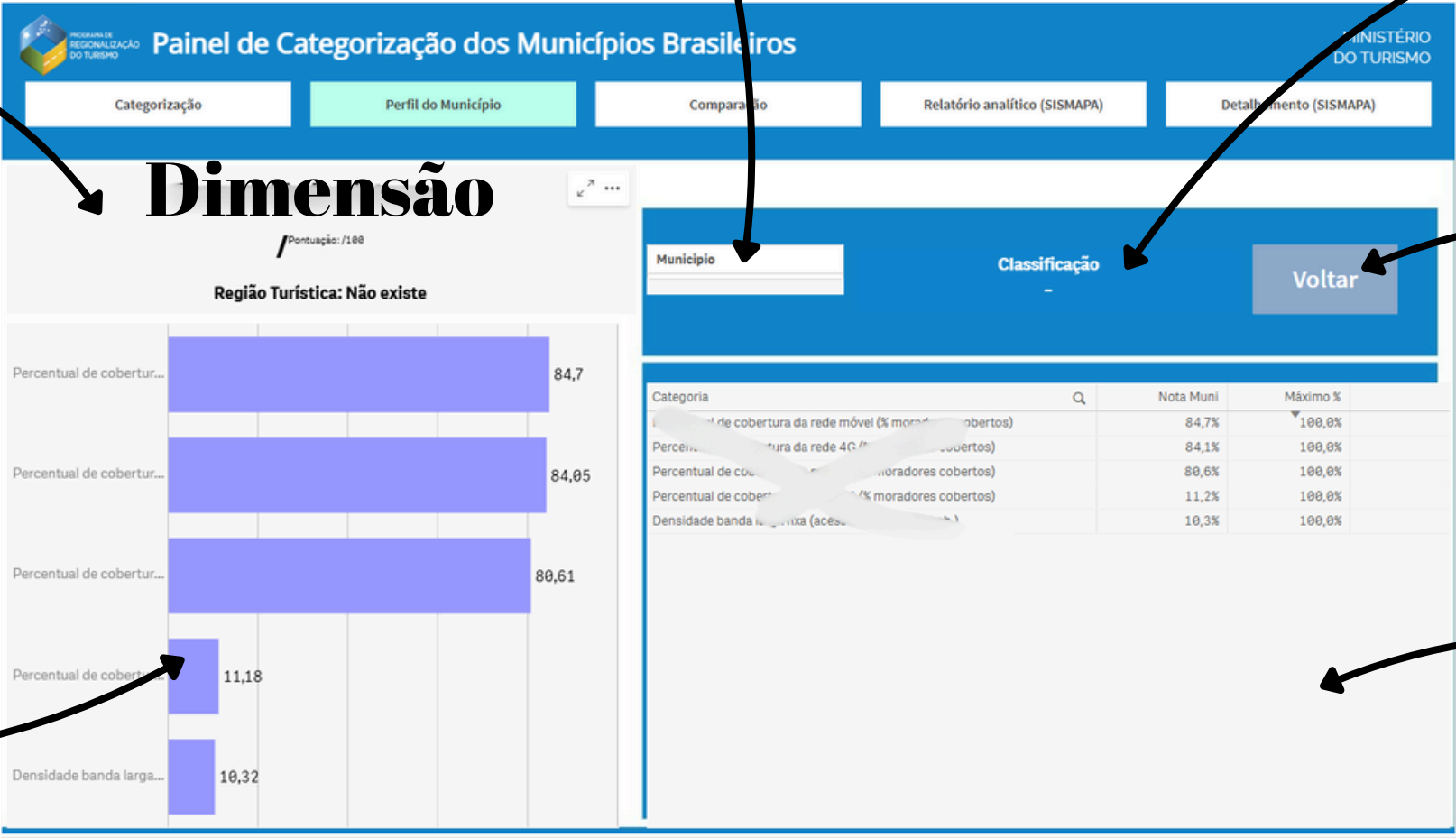
Filtro de municípios – campo para seleção, permitindo que apenas um município seja exibido por vez.

Classificação do município – exibe a categoria atribuída ao município com base nos indicadores analisados.

Gráfico de KPI – apresenta o nome do município selecionado, sua pontuação geral e o estado de origem. Além de qual que se trata essa dimensão

Voltar → leva o usuário novamente para a visão geral das dimensões do município (Perfil do Município).

Gráfico de dimensões – Mostra a distribuição da pontuação do município em cada indicador específico da dimensão



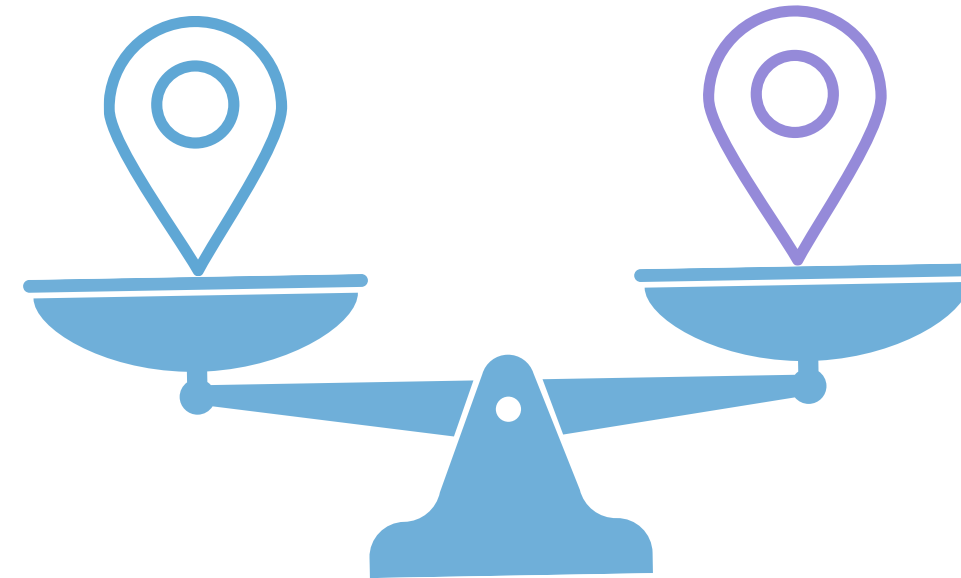
A tabela mostra o nome do sub-dimensão, a nota do município (Nota Muni) e o valor máximo (%) como referência. Ela permite comparar rapidamente o desempenho do município com o padrão máximo esperado.

Aba Comparação

Objetivo da aba

A aba Comparação permite avaliar simultaneamente dois ou mais municípios, analisando o desempenho de cada um nas diferentes dimensões do turismo.

É uma ferramenta essencial para identificar diferenças, semelhanças e oportunidades de desenvolvimento entre localidades

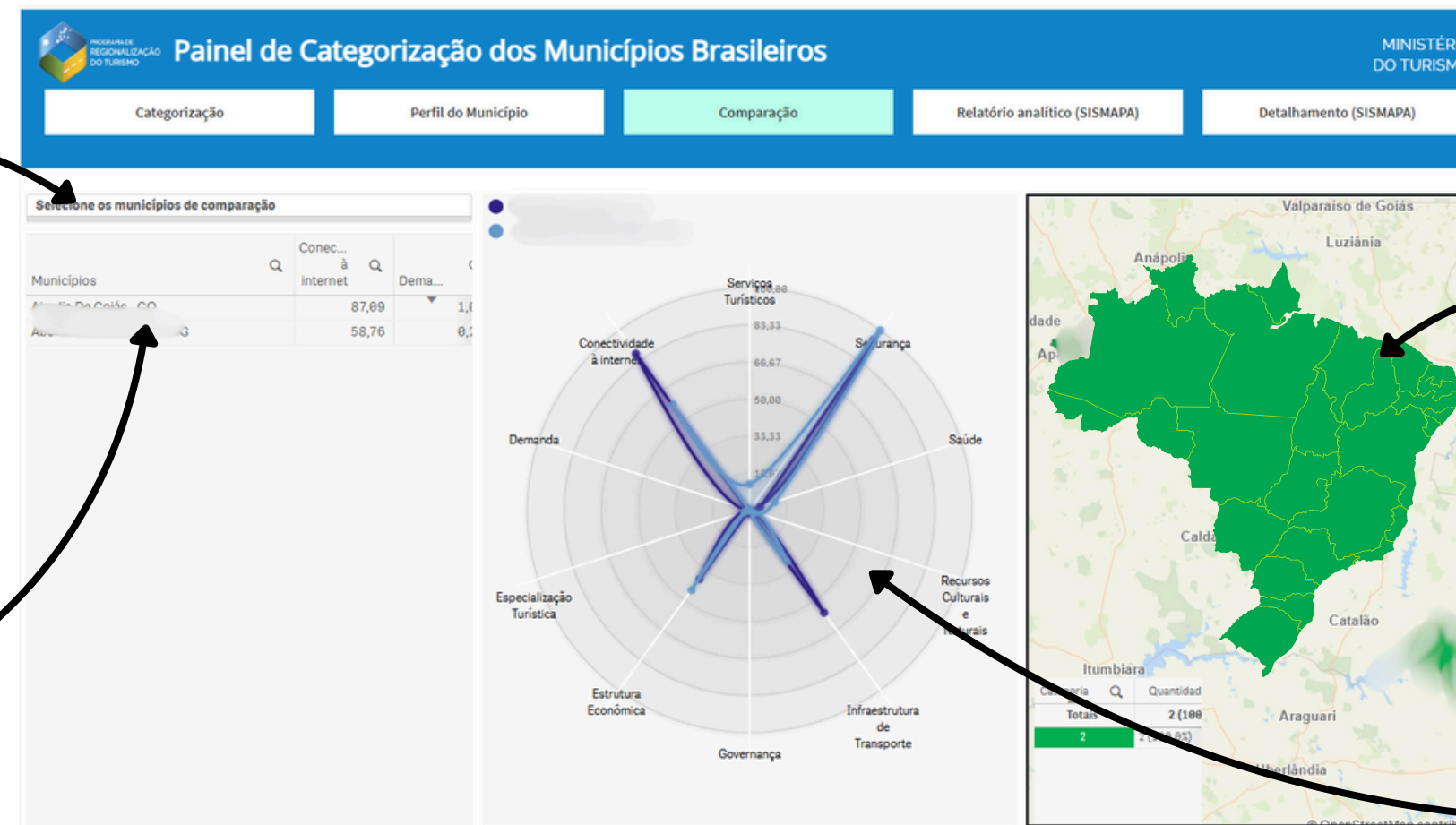


Como utilizar na prática.

- Selecione dois ou mais municípios de interesse.
- Observe no gráfico radar como cada um se posiciona em cada dimensão.
- Compare os pontos fortes e fracos entre os municípios selecionados.
- Consulte o mapa para ver a localização espacial dos municípios comparados.
- Use a análise para entender quais municípios estão mais preparados para o turismo e quais necessitam de maiores investimentos em determinadas dimensões.

Filtro de municípios – campo para seleção, permitindo que varios seja selecionados para comparações.

Tabela com os valores de cada município em suas dimensões, possibilitando visualizar as notas obtidas e compreender as diferenças entre eles, favorecendo a análise comparativa e o entendimento das características de cada localidade.



Destaca a posição geográfica dos municípios escolhidos e Ajuda a identificar proximidade regional e a sua classificação.

Mostra, em formato de teia, o desempenho dos municípios selecionados em cada uma das dimensões

Local 3

Local 2