

CASO - Rota das Emoções





Lençóis Maranhenses

Delta do Parnaíba

Parque Jericoacoara



São Luís

Teresina

Fortaleza

MARANHÃO 

PIAUÍ 

CEARÁ 



Ser um destino sustentável de referência nacional e internacional pelos seus produtos únicos, diferenciados, que integra natureza, aventura, cultura, esportes relacionados com vento e água, num cenário de sol & praia.

DESAFIOS:

Estruturar, ordenar, qualificar e ampliar a oferta de roteiros turísticos de forma integrada e organizada;

Fortalecer a identidade regional;

Incentivar o empreendedorismo e fomentar a governança;

Estimular a criação de novos negócios e a expansão dos que já existem;

Ampliar e qualificar serviços e equipamentos turísticos;

Facilitar o acesso das pequenas e microempresas do mercado turístico regional, estadual, nacional e internacional;

Consolidar e agregar valor aos produtos turísticos;

Linha de Tempo do Processo de Roteirização e Governança

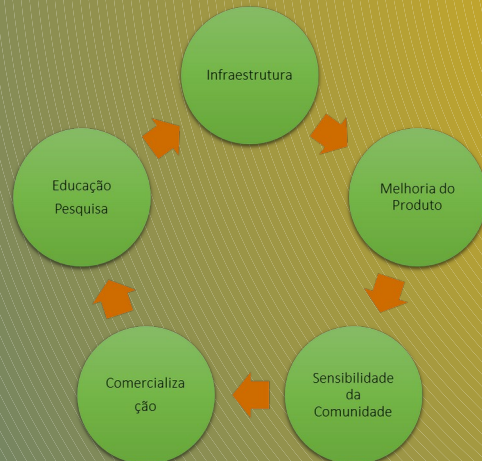


2005
Início dos
trabalhos da 1ª
Rede de
Cooperação
Técnica

DEZ/2005
1º Encontro de
Empresários



DEMANDAS DO ROTEIRO INTEGRADO
Jeri- Delta-Lençóis - 2005



2005
Sensibilização
da iniciativa
pública

Linha de Tempo do Processo de Roteirização e governança



Reunião da ADRS com a então Ministra do Turismo Marta Suplicy em Camocim, CE. Abril de 2008

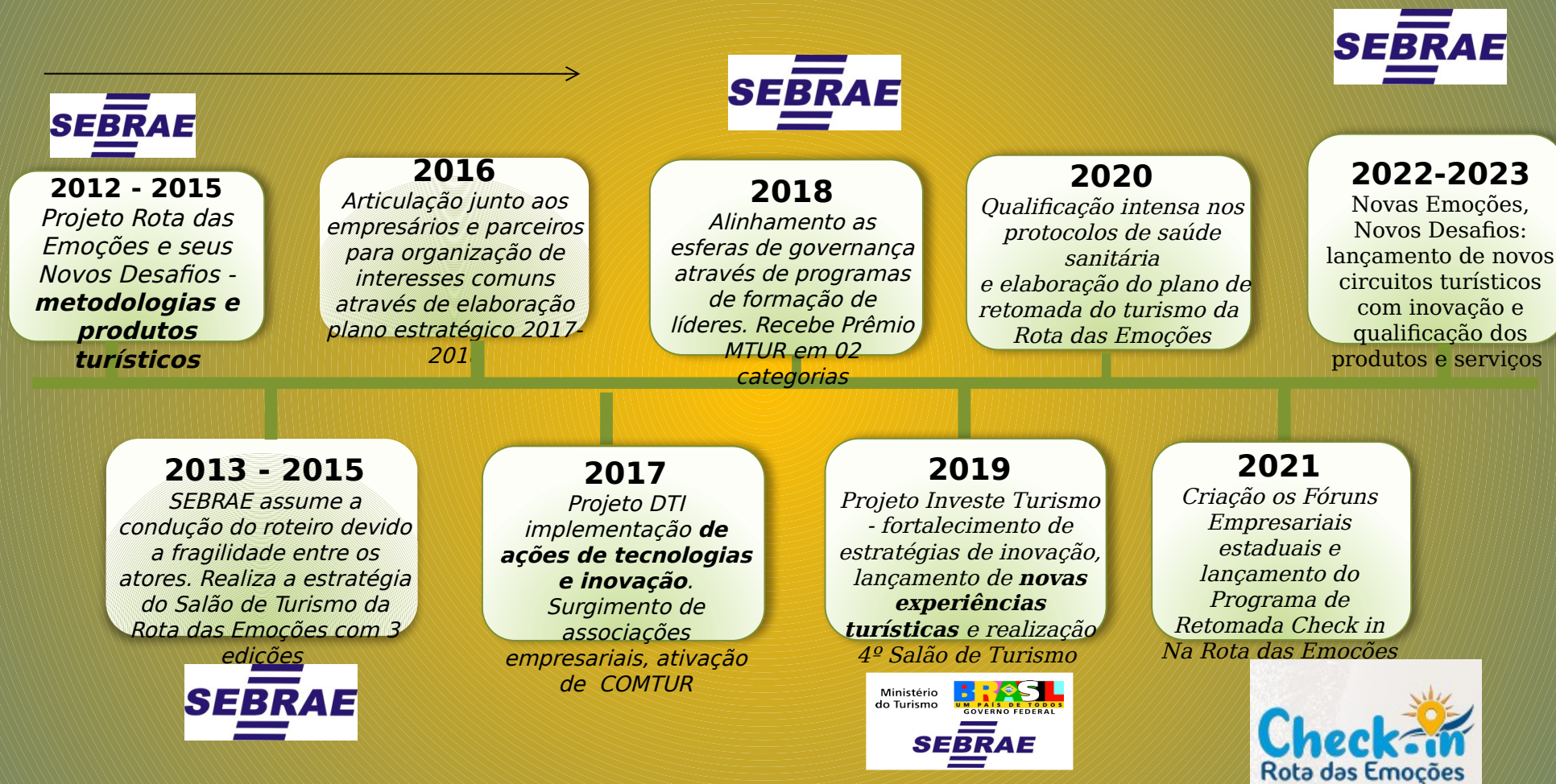


Momento da criação da AETRE – Associação das Empresas de Turismo da Rota das Emoções. Parnaíba, PI. Setembro 2007

Linha de Tempo do Processo de Roteirização e governança



Linha de Tempo do Processo de Roteirização e governança



Modelo de governança instituído atualmente

FÓRUM DE TURISMO DA ROTA DAS EMOÇÕES/CE

10 de maio | De 18h às 20h

Reunião virtual - Link: <https://bit.ly/39x2JP0>

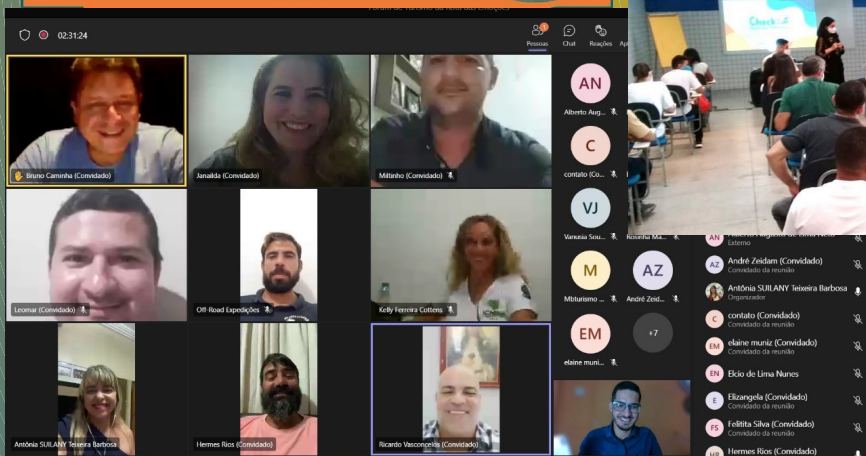
PAUTA:

- Dialogos sobre a Integração das Unidades de Conservação geridas pelo ICMBio na Rota das Emoções
- Apresentação do cronograma de ações do SEBRAE nos municípios da Rota
- Falas dos Secretários de Turismo sobre as ações em andamento em cada município

Organização:



Realização:



- Institucionalização de fórum de turismo da rota das emoções por estado, contendo a participação ativa de empresários, secretários de turismo, entidades parceiras (ex: ICMBIO, SENAC, ETC);
- Encontros mensais com as discussões sobre ações e estratégias para o roteiro e deliberações por parte dos integrantes;
- Em assuntos mais estratégicos, promovemos a integração dos fóruns entre os estados;



PRINCIPAIS RESULTADOS NA ROTA DAS EMOÇÕES

Pesquisa Própria: SEBRAE UF

Aumento do fluxo de turistas na Rota das Emoções - 2009 a 2019

- **Mais de 70 mil** pessoas visitaram a Rota das Emoções

Aumento da oferta de equipamentos e serviços 700 empresas

- Anualmente são constituídas novas empresas:
 - MEIOS DE HOSPEDAGENS
 - RESTAURANTES E BARES
 - AGÊNCIAS DE RECEPTIVO



PRINCIPAIS RESULTADOS NA ROTA DAS EMOÇÕES

Pesquisa Própria: SEBRAE UF

**Aumento do número de
operadoras nacionais e
internacionais que
comercializam o roteiro**

- De 33 em 2014, para 60 em 2019

**Aumento da média de
permanência do turista**

- De 8 para 15 dias

De 2009 a 2019 foram gerados negócios (inseridos no território)

R\$ 241.330.300,00

+

+

+



...mais resultados na Rota das Emoções

AÇÕES DE DESTAQUE *:

**ESTRATÉGIAS DE MERCADO
ESTRUTURADA: FAMTOUR,
SEMINÁRIO DE VENDAS, VISITAS
PERSONALIZADAS**

**PROGRAMA DE SUSTENTABILIDADE
DA ROTA DAS EMOÇÕES**

**MONITORAMENTO DA REPUTAÇÃO
DOS DESTINOS DA ROTA DAS
EMOÇÕES**

* Metodologias desenvolvidas pelo
roteiro

...mais resultados na Rota das Emoções

AÇÕES DE DESTAQUE *:

EMOÇÃO NA MÃO

KITE EXPERIENCE

**CIRCUITO ENCONTRO DE
NEGÓCIOS**

**POLÍTICA COMERCIAL DA ROTA
DAS EMOÇÕES**

* Metodologias desenvolvidas pelo
roteiro



...mais resultados na Rota das Emoções

AÇÕES DE DESTAQUE *:

COMUNIDADE NA ROTA

VIVÊNCIAS DA ROTA

FESTIVAL SABORES DA ROTA

**INTEGRAÇÃO E
FORTALECIMENTO DA
GOVERNANÇA**

* Metodologias desenvolvidas pelo roteiro

Premiações:

MELHOR ROTEIRO TURÍSTICO INTEGRADO DO BRASIL

- Prêmio concedido pelo Ministério do Turismo em 2009, onde concorreu com outros 97 destinos turísticos

2º LUGAR NO PRÊMIO BRAZTOA DE SUSTENTABILIDADE

- na modalidade “parceiro institucional” pelo Programa de Sustentabilidade para os Meios de Hospedagens da Rota das Emoções, em 2014

MENÇÃO HONROSA AO SEBRAE, PELO PROGRAMA DE SUSTENTABILIDADE DA ROTA DAS EMOÇÕES

- Concedida pelo Prêmio Braztoa de Sustentabilidade em 2016

Premiações:

3º COLOCADO NA CATEGORIA MONITORAMENTO E AVALIAÇÃO DO TURISMO DO PRÊMIO NACIONAL DO TURISMO

- Com o Monitoramento da Reputação dos Destinos da Rota das Emoções (metodologia desenvolvida pelo SEBRAE)



