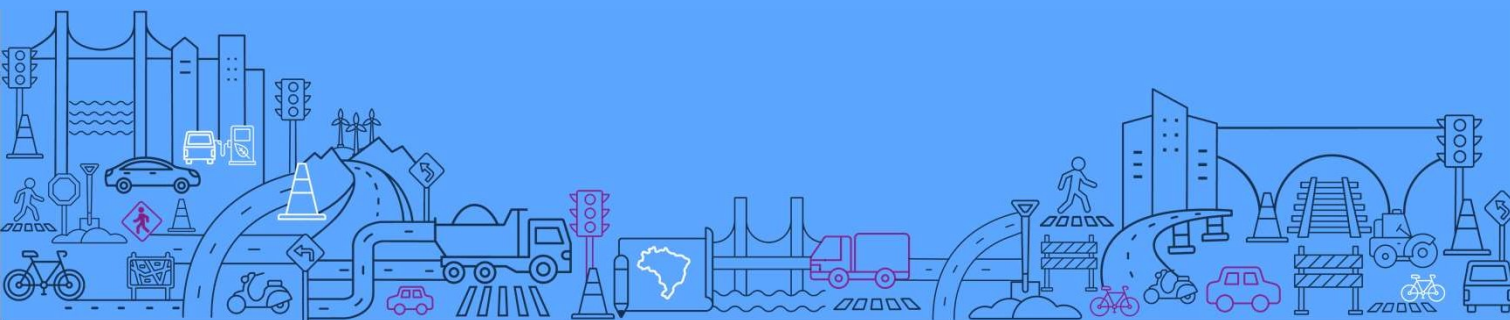




ANOS MUITO
MAIS
QUE
OBRAS!



BRIEFING: CONCESSÕES RODOVIÁRIAS

MINISTÉRIO DOS
TRANSPORTES

GOVERNO FEDERAL
BRASIL
UNIÃO E RECONSTRUÇÃO



MINISTÉRIO DOS **TRANSPORTES**

Lote CN 1: BR-060/452/GO Rota Verde

R3 (Pós TCU), 05/08/2024

Secretaria Nacional de Transporte Rodoviário – SNTR
29/11/2024

MINISTÉRIO DOS
TRANSPORTES

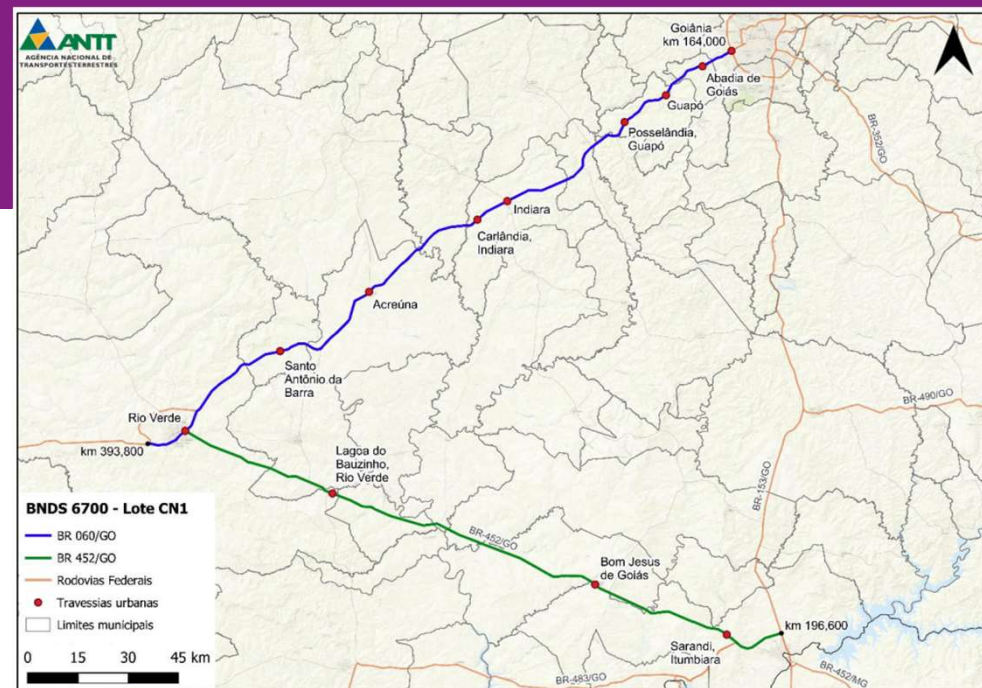
GOVERNO FEDERAL
BRASIL
UNIÃO E RECONSTRUÇÃO



Rota Verde - BR-060/452/GO

A concessão de trechos das rodovias BR-060/452/GO está inserida no estado de Goiás. Tratam-se de importantes trechos para a interligação rodoviária, para o escoamento da produção agrícola e demais bens manufaturados. Os trechos contemplam ampliações de capacidade e melhorias, manutenção e serviços operacionais. O sistema de pedagiamento está disposto em 8 praças de pedágio (considerando duas serem unidades unidirecionais), distribuídas ao longo do trecho.

Data-base: jan/2024

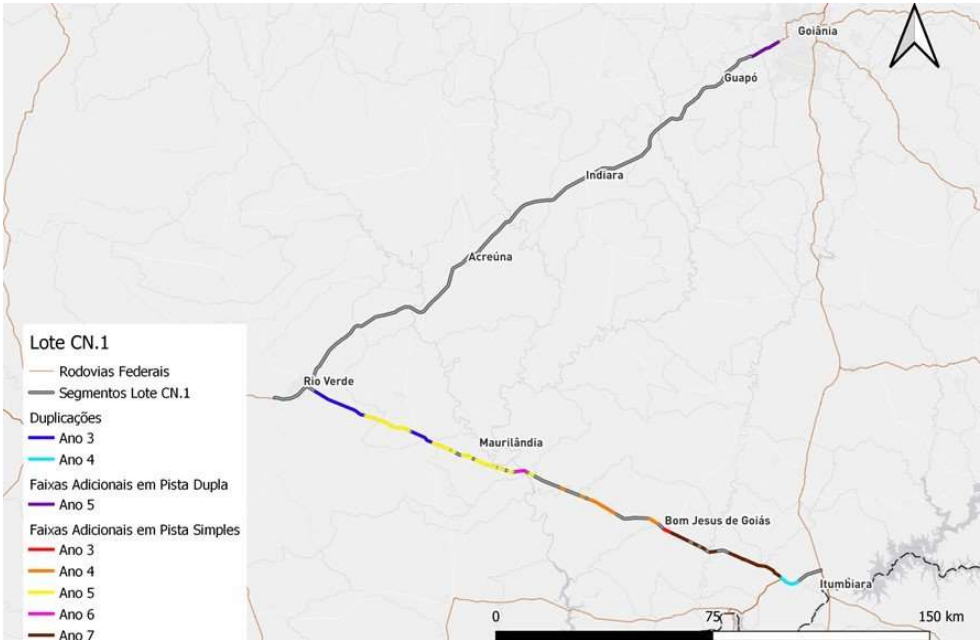


Rota Verde - BR-060/452/GO



RODOVIAS	BR-060/GO e BR-452/GO
TRECHO	BR-060/GO – ENTR. AV. PEDRO LUDOVICO (B) (GOIÂNIA) – ACESSO (RIO VERDE/GO); BR-452/GO – ENTR. BR-060/GO-174 (RIO VERDE/GO) – ENTR. BR-153(A)/154(B)/483(B)
EXTENSÃO INICIAL	426,2 km
EXTENSÃO DUPLICADA INICIAL	233,3 km (55%)
TRÁFEGO	VDMAeq 111.605 (ano 2)
CAPEX (REIDI)	R\$ 4,03 bilhões
OPEX	R\$ 2,84 bilhões
PRAZO DE CONCESSÃO	30 anos
MODALIDADE	Leilão
TIR	9,75%
MODELO	Menor tarifa + curva de aporte

Rota Verde - BR-060/452/GO



Ampliações e Melhorias	Quantitativo (km)							Total
	Ano 1	Ano 2	Ano 3	Ano 4	Ano 5	Ano 6	Ano 7	
Duplicação			24,86	6,25				31,12
Faixas Adicionais			3,38	17,87	63,13	2,10	36,27	122,75
Vias Marginais*						9,95/19,04		28,99

*implantar/pavimentar

Ampliação de capacidade a serem realizadas do 3º ao 7º ano (2025 a 2029)

Rota Verde - BR-060/452/GO



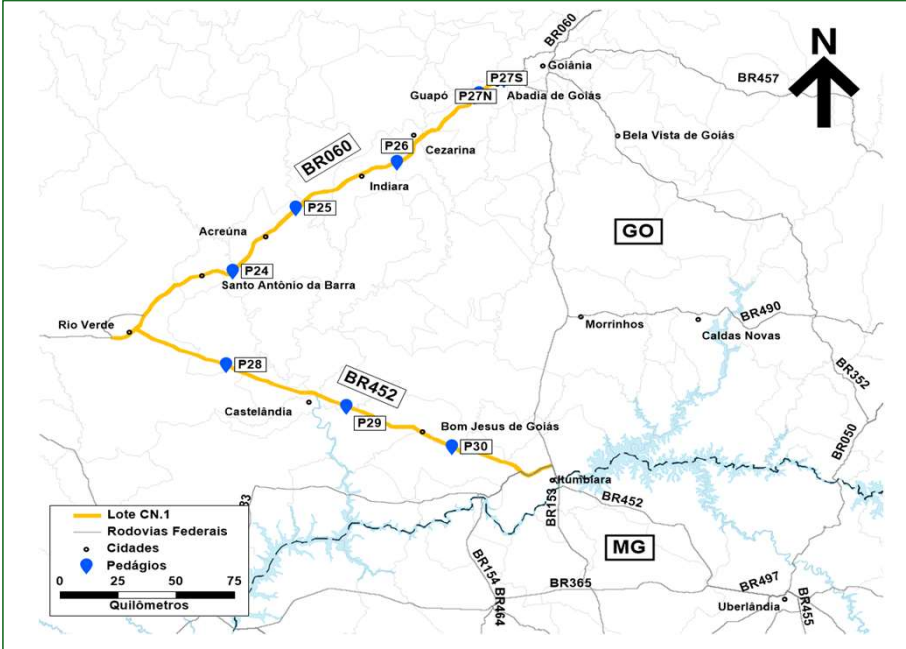
Tarifas de Pedágio (Categoria 1)

Tarifa quilométrica (R\$/km)	Ano 1
Pista Simples	0,13064
Pista Dupla	0,16983

Descrição da Praça de Pedágio

Praça	Pedágio	Rodovia	km	TCP PS (km)	TCP PD (km)	Tarifa (R\$)		
						Início da Concessão	Fim da Concessão	% de aumento
P27S*	Abadia de Goiás/ Goiânia	BR-060	170,573	-	25,30	4,30	4,53	5%
P27N*	Abadia de Goiás/ Guapó/Trindade	BR-060	183,438	-	25,30	4,30	4,53	5%
P26	Indiara/Cezarina	BR-060	235,351	-	63,40	10,77	11,18	4%
P25	Acreúna/Jandaia	BR-060	285,82	-	51,70	8,78	9,12	4%
P24	Acreúna/Santo Antônio da Barra	BR-060	326,92	-	76,70	13,03	13,53	4%
P28	Rio Verde/Santa Helena de Goiás	BR-452	42,838	37,50	27,60	8,75	10,67	22%
P29	Goiatuba/Bom Jesus de Goiás	BR-452	98,621	69,60	-	9,09	10,19	12%
P30	Bom Jesus de Goiás/Itumbiara	BR-452	148,682	55,40	19,00	10,28	11,78	15%

Reclassificação Tarifária	%
Fator de acréscimo para pista dupla	30%
Fator de acréscimo 3ª faixa	15%
Fator de acréscimo pista dupla com 3 faixas	35%
Fator de acréscimo pista dupla com 4 faixas	40%
Fator de acréscimo melhorias	5%



Receita Tarifária (R\$ bi)

Receita Bruta	14.385
Receita Tarifária	14.172
Receita Acessória	0.213
Receita Líquida	13.128

*Estas praças são unidirecionais.

Rota Verde - BR-060/452/GO

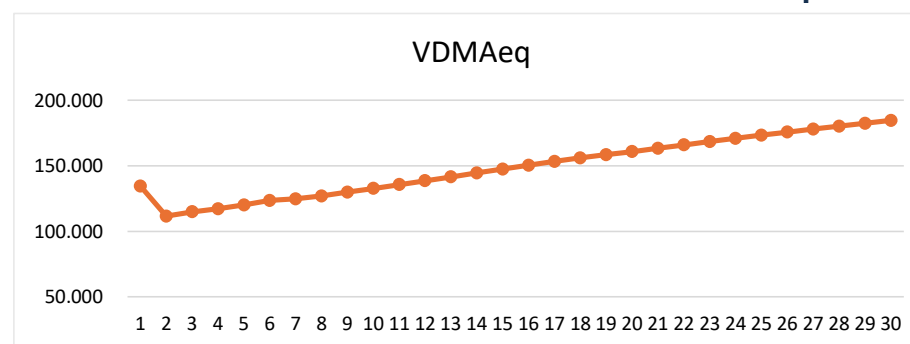


Tráfego

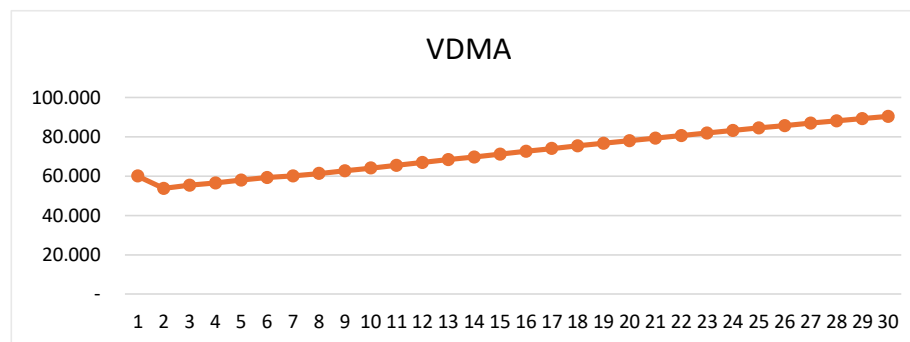
Praça de Pedágio	Descrição	Ano 1	Ano 2	Ano 10	Ano 20	Ano 30
P24_GO1	VDMAeq	19.101	16.923	20.503	25.045	28.792
	VDMA	8.770	7.936	9.578	11.674	13.519
P25_GO1	VDMAeq	17.952	15.823	19.202	23.437	26.924
	VDMA	7.957	7.150	8.625	10.506	12.159
P26_GO1	VDMAeq	19.434	17.052	20.818	25.376	29.169
	VDMA	9.391	8.485	10.302	12.553	14.543
P27_GO1	VDMAeq	29.855	28.167	33.705	41.177	47.573
	VDMA	19.523	19.011	22.780	27.848	32.401
P28_GO2	VDMAeq	17.688	13.030	14.535	17.410	19.879
	VDMA	5.827	4.754	5.389	6.521	7.529
P29_GO2	VDMAeq	14.992	11.023	12.807	15.212	17.290
	VDMA	4.236	3.401	3.946	4.745	5.455
P30_GO2	VDMAeq	15.489	9.588	11.155	13.232	15.045
	VDMA	4.364	3.052	3.532	4.246	4.884
TOTAL	VDMAeq	134.511	111.605	132.726	160.889	184.672
	VDMA	60.066	53.789	64.153	78.093	90.490

Fonte: MEF (adaptado)

Curvas de Crescimento VDMA e VDMAeq



Taxa média de crescimento do tráfego VDMAeq = 1,17%

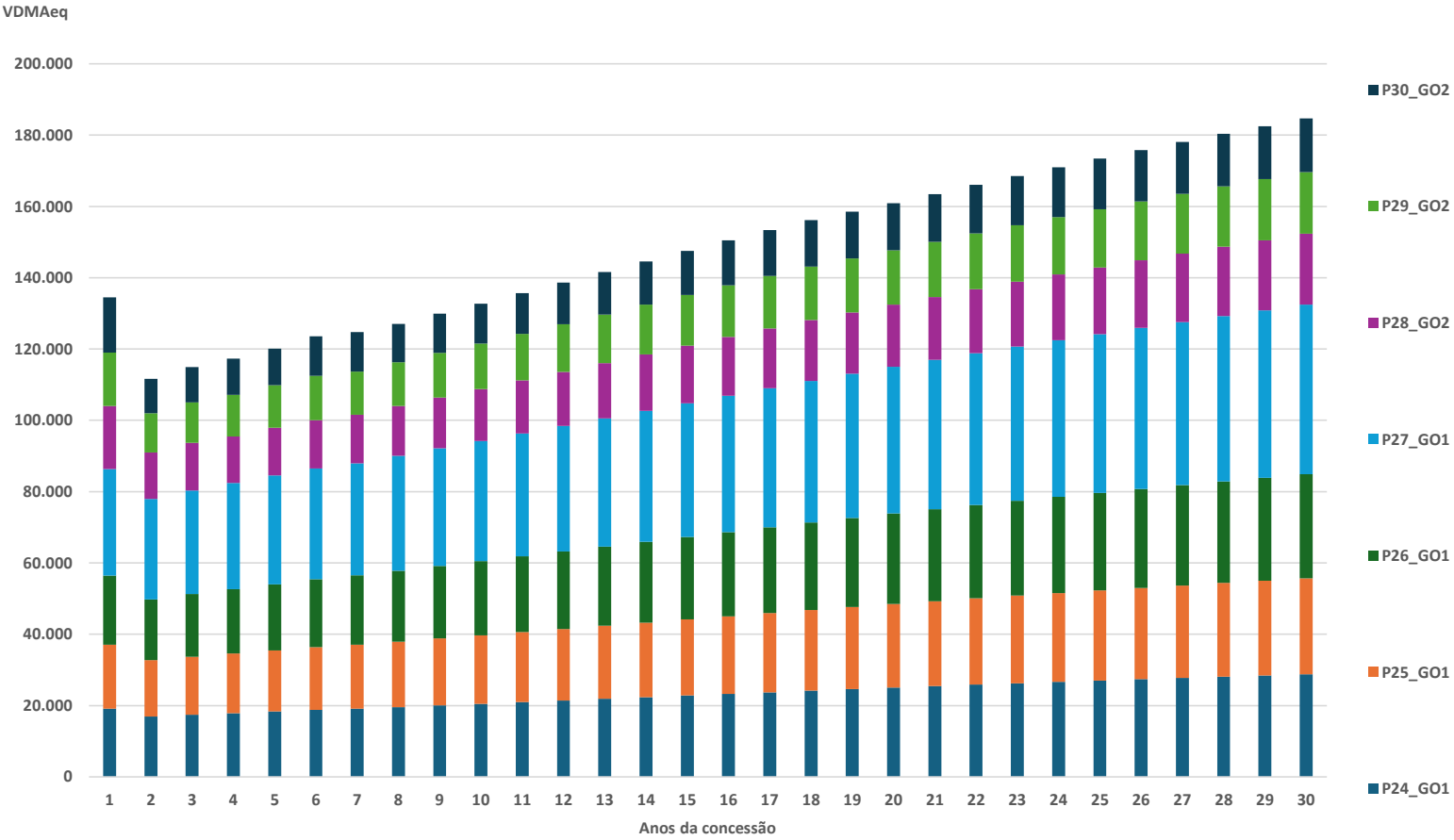
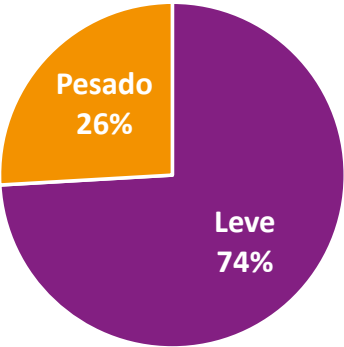


Taxa média de crescimento do tráfego VDMA = 1,45%

Rota Verde - BR-060/452/GO



Demanda



Fonte: MEF

Rota Verde - BR-060/452/GO



Investimentos (CAPEX)

Descrição	Total (R\$ mi)
Administração de obras	109
Canteiro de Obras	17
Mobilização	1
Projetos	123
Trabalhos Iniciais	200
Recuperação	666
Ampliações	907
Manutenção	1.233
Sistemas de Operação	630
Socioambiental	114
Custos pré-operacionais (emolumentos e estudos)	28
Total	4.029

Custos Operacionais (OPEX)

Descrição	Total (R\$ mi)
Sistema de Arrecadação e Pedágio	364
Sistema de Atendimento ao Usuário	321
Sistema de Inspeção de Tráfego	118
Sistema de Pesagem	30
Sistema de Guarda e Vigilância Patrimonial	52
Sistemas de Comunicação	66
Sistemas de Controle de tráfego	47
CCO e COC	9
Monitoração	41
Conservação	606
Administração - ANTT	525
Programas ambientais	61
Recursos vinculados	114
Verba de fiscalização	179
Verba para adaptação da infraestrutura	144
Recursos para desenvolvimento tecnológico	30
Seguros e garantias	134
Total	2.839

Fonte: MEF
Data-base: jan/2024

Rota Verde - BR-060/452/GO



Resumo – Obras de Ampliação

Rodovia	Obras de ampliação de capacidade			Obras de melhorias													
	Duplicação (km)	Faixas adicionais em pistas duplas (km)	Faixas adicionais em pistas simples (km)	Vias marginais (km)	Trombeta (un)	Diamante (un)	Retorno em U (un)	Retorno em X (un)	Rotatória alongada(un)	Acessos (un)	Passarela (un)	Parada de ônibus (un)	Dispositivo Especial (un)	Barreiras Acústicas (un)	Passagens de fauna (un)	Caixas de contenção de produtos perigosos (un)	OAE (un)
BR-452/GO	31,117	0,00	102,750	8,334	1	0	6	9	11	54	2	18	0	1	10	0	3 / 16
BR-060/GO	0,00	20,00	0,00	20,65	0	1	0	1	0	107	12	18	1	1	1	1	2 / 11
Total	31,12	20,00	102,75	28,99	1	1	6	10	11	161	14	36	1	2	11	1	5 / 27

*Implantação/Melhoria

Rota Verde - BR-060/452/GO



Cronograma de Obras e Melhorias

Ampliação	Quantitativo (km)									Total
	Ano 1	Ano 2	Ano 3	Ano 4	Ano 5	Ano 6	Ano 7	Ano 8	Ano 9	
Duplicação			24,86	6,25						31,12
Faixas Adicionais			3,38	17,87	63,13	2,10	36,27			122,75
Vias Marginais						28,99				28,99
Total			28,24	24,12	63,13	31,09	36,27			182,85
Dispositivo	Quantitativo (un)									Total
	Ano 1	Ano 2	Ano 3	Ano 4	Ano 5	Ano 6	Ano 7	Ano 8	Ano 9	
Dispositivos em desnível										
Trombeta - implantação			1							1
Diamante - implantação			1							1
Passarelas - implantação					6	8				14
Total			2		6	8				16
Dispositivos										
Retorno em “U”			3		1		2			6
Retorno em “X”			6		2	1	1			10
Rotatória Alongada			2	4	2	2	1			11
Acessos			19	34	52	49	7			161
Pontos de ônibus			6	14	4	8	4			36
Total			36	52	61	60	15			224

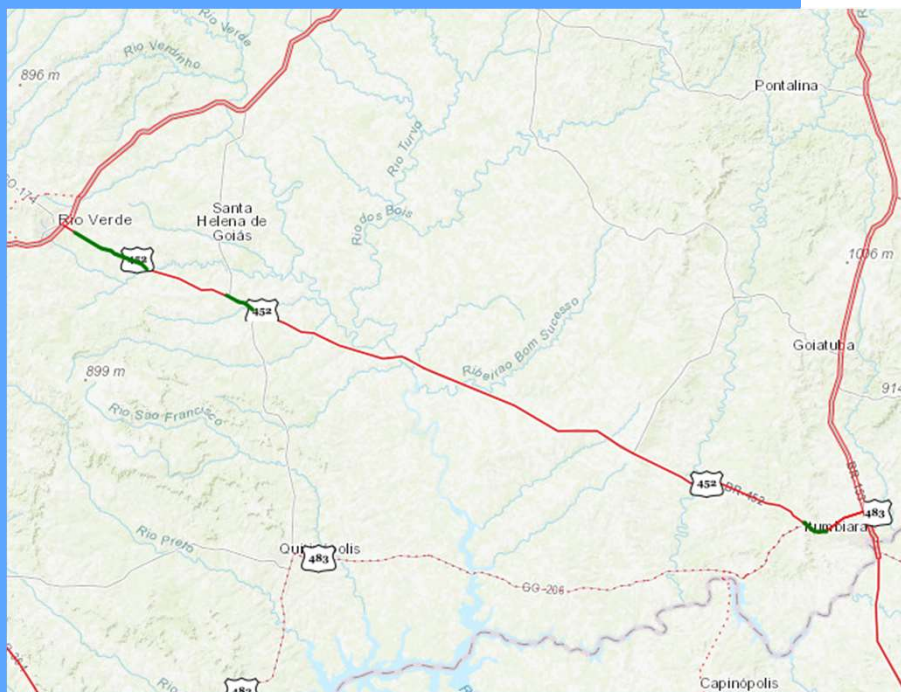
Duplicações



Rota Verde - BR-060/452/GO

Duplicações na BR-452/GO

A obra pretende melhorar o fluxo de Rio Verde/GO à região Sudeste do Brasil que atualmente possui alto fluxo de caminhões de carga até o 4º ano de concessão. As duplicações complementarão faixas adicionais a serem também realizadas na mesma rodovia.



Duplicação							
Ano	Rodovia	km inicial	km final	Municípios		Extensão (km)	Segmento
				Início	Fim		
3	BR-452/GO	3,8	21,8	Rio Verde	Rio Verde	18	Contínuo
3	BR-452/GO	40,885	47,745	Santa Helena de Goiás	Rio Verde	6,864	Contínuo
4	BR-452/GO	181,12	187,32	Itumbiara	Itumbiara	6,253	Contínuo
						31,117	

Fonte: PER

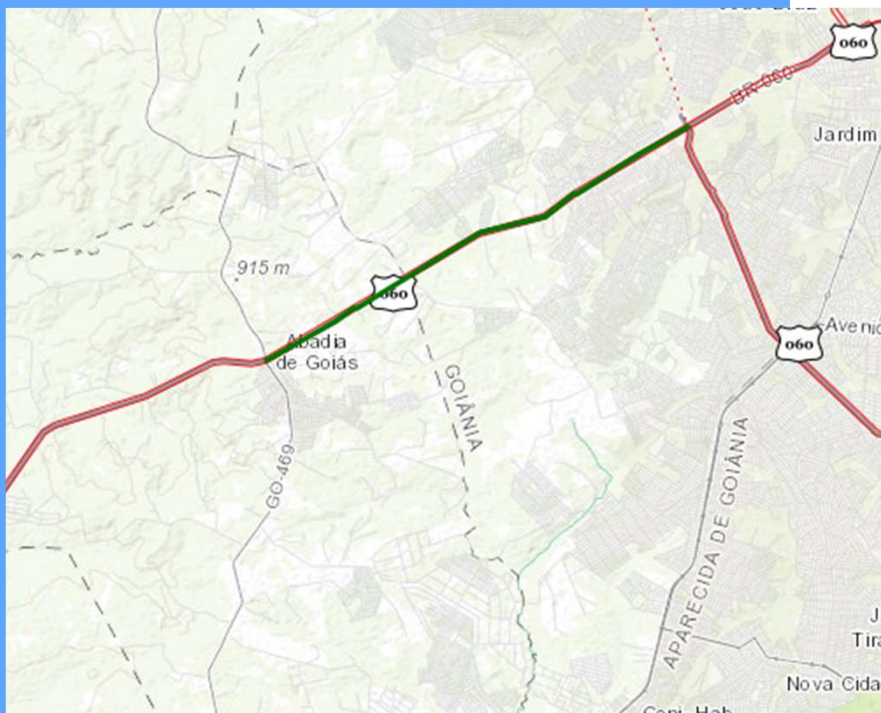
Faixas Adicionais



Rota Verde - BR-060/452/GO

Faixas Adicionais em pista dupla BR-060/GO

Está prevista a execução de obras de Faixa Adicional em pista dupla, em ambos os sentidos da pista em segmentos descontínuos, a ser executada do ano 5, com extensão total de 20 quilômetros.



Duplicação							
Ano	Rodovia	km inicial	km final	Municípios		Extensão (km)	Segmento
				Início	Fim		
5	BR-060/GO	164	174	Goiânia	Aparecida de Goiânia	20*	Contínuo

(*) A extensão está expressa por sentido da rodovia.
A implantação será em ambos os sentidos.

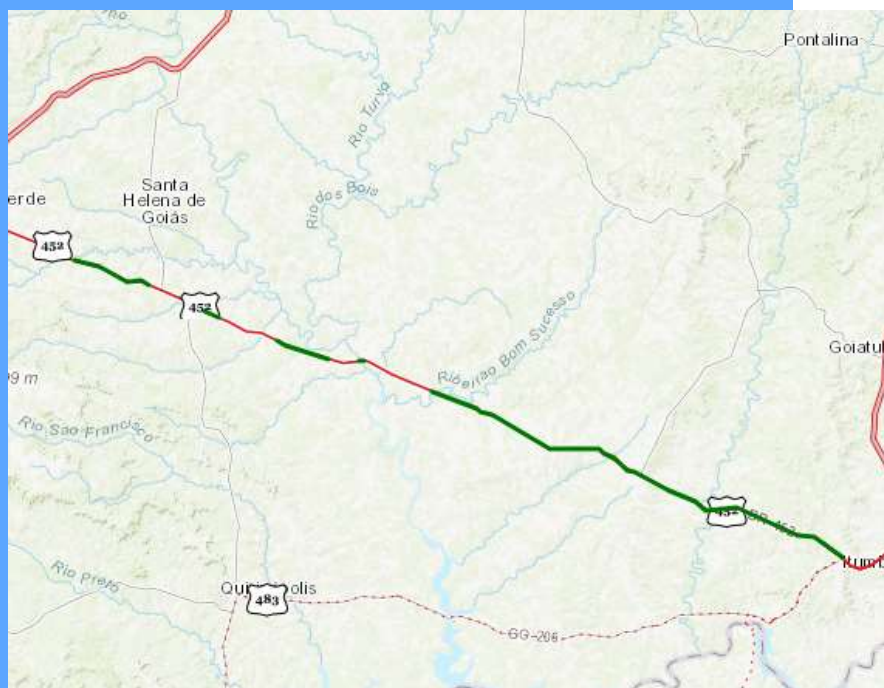
Faixas Adicionais



Rota Verde - BR-060/452/GO

Faixas Adicionais em pista simples BR-452/GO

Está prevista a execução de obras de Faixa Adicional em pista simples, em ambos os sentidos da pista em segmentos descontínuos, a ser executada do ano 3 ao ano 7, com extensão total de 102,75 quilômetros.



Duplicação							
Ano	Rodovia	km inicial	km final	Municípios		Extensão (km)	Segmento
				Início	Fim		
3 - 7	BR-452/GO	23,2	181,1	Rio Verde	Itumbiara	102,75	Descontínuo

(*) A extensão está expressa por sentido da rodovia.
A implantação será em ambos os sentidos.

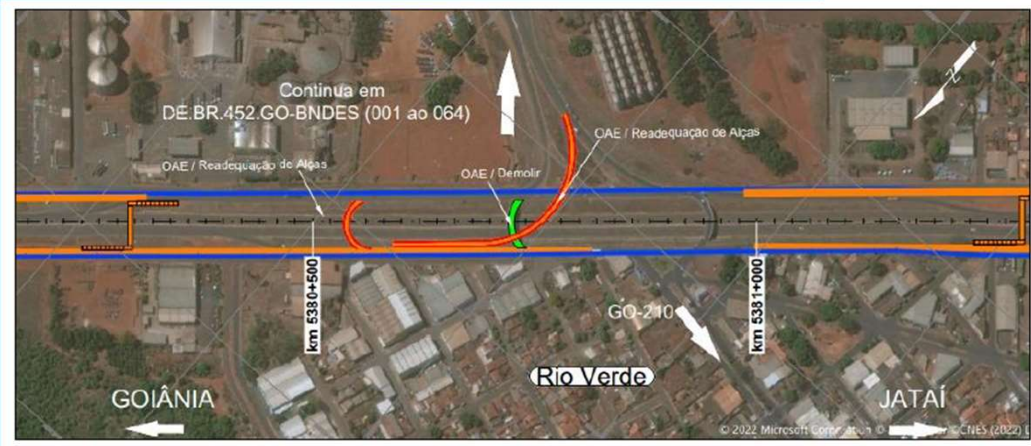
Acessos



Rota Verde - BR-060/452/GO

Acessos entre a BR-060/GO e BR-452/GO

A obra compreende a readequação das alças da OAE entre a BR-060/GO e BR-452/GO, com melhoria do intenso tráfego local coletado pelas rodovias e pelo tráfego local da cidade de Rio Verde/GO.

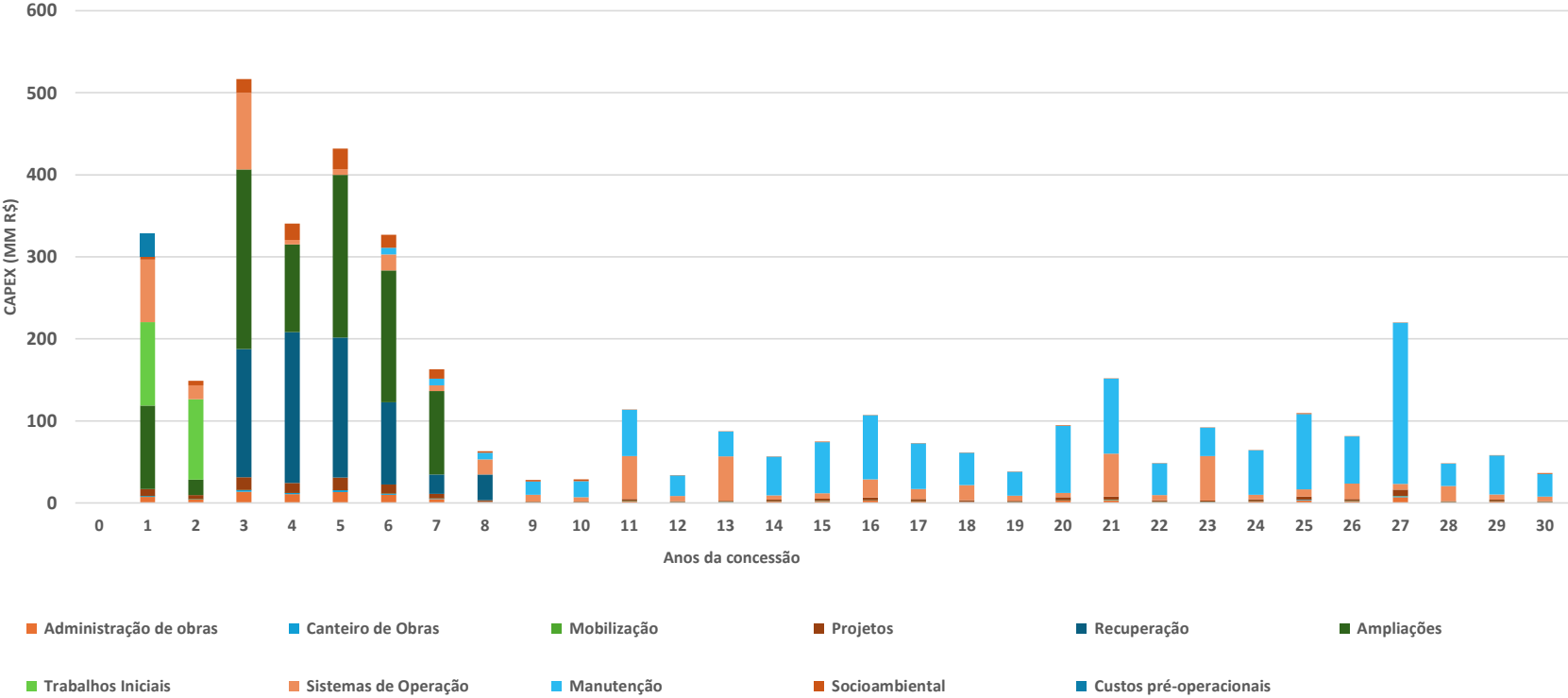


Acessos entre a BR-060/GO e BR-452/GO				
Rodovia	Estado	SNV	km inicial	km projeto
BR-060/GO	Goiás	060BGO0255	380,900	5380,540
BR-060/GO	Goiás	060BGO0260	381,100	5380,770
BR-060/GO	Goiás	060BGO0260	381,100	5380,770

Rota Verde - BR-060/452/GO



CAPEX



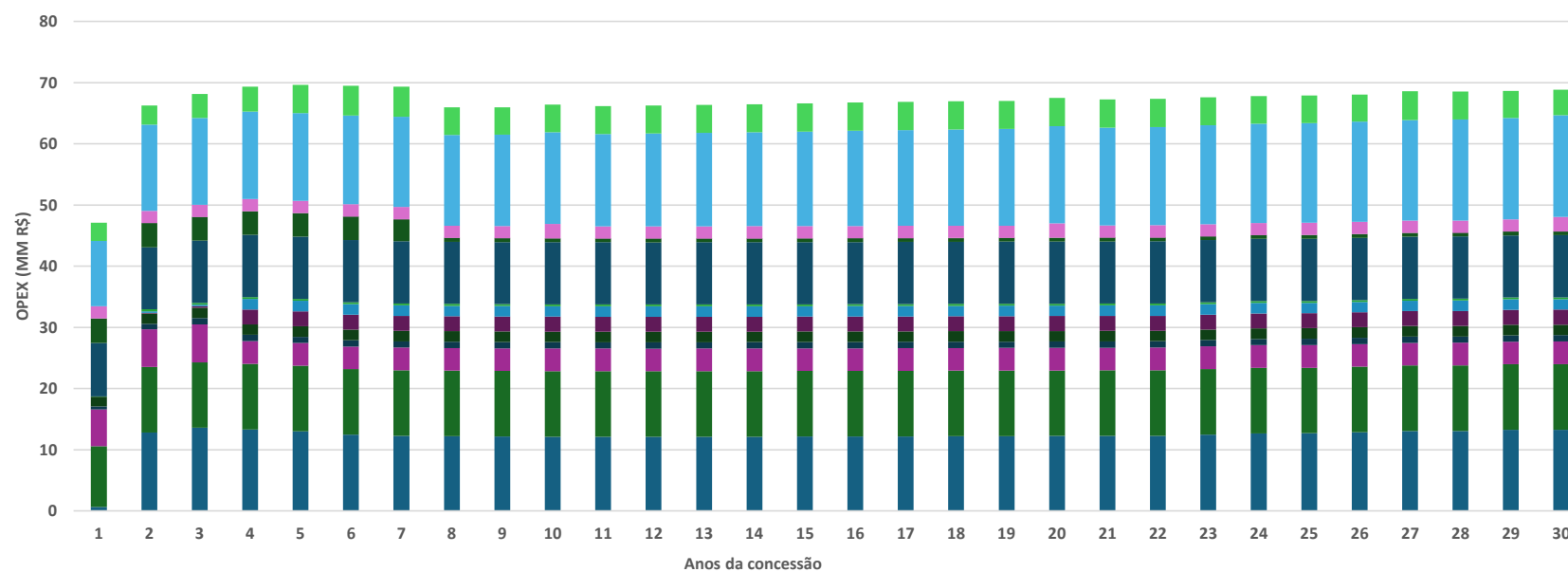
R\$ 4,03
Bilhões

Fonte: MEF

Rota Verde - BR-060/452/GO



OPEX

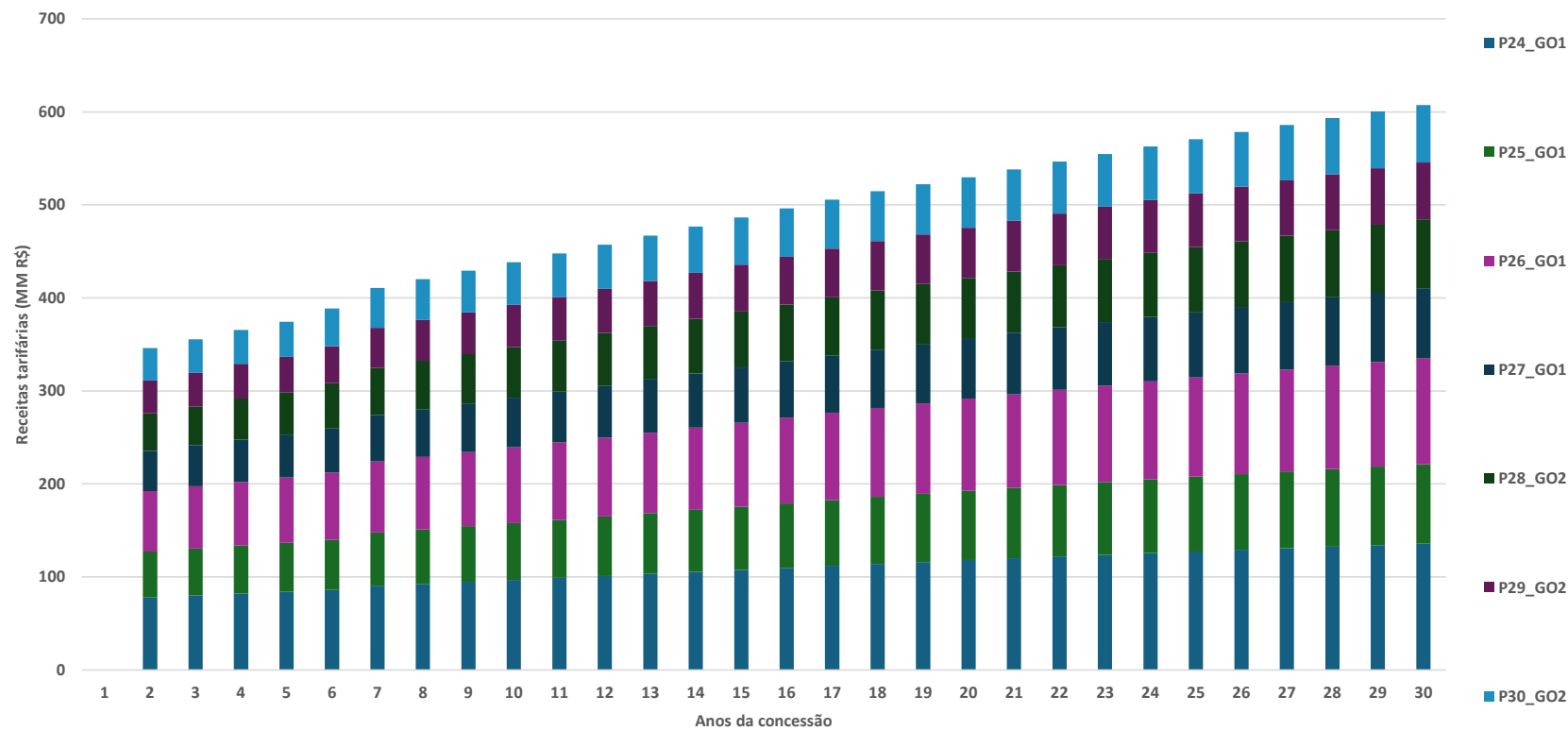


R\$ 2,84
Bilhões

Rota Verde - BR-060/452/GO



Receita



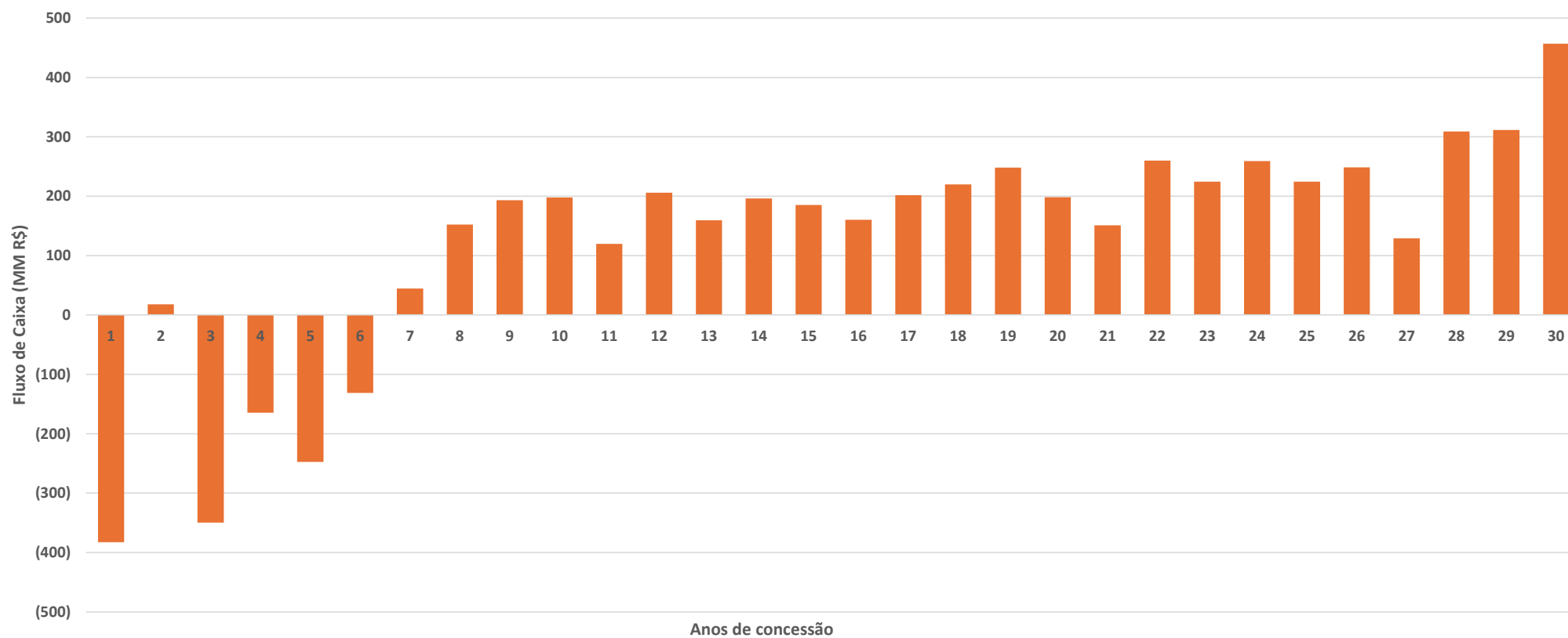
R\$ 14,39
Bilhões

Fonte: MEF

Rota Verde - BR-060/452/GO



Fluxo de Caixa



Fonte: MEF



Rota Verde – BR-060/452/GO

Principais Premissas



Metodologia

Construção de fluxo de caixa de projeto com tarifas de pista simples e dupla capaz de possibilitar o valor de outorga mínimo igual a zero.



WACC

9,75 %



CAPEX

TI, Recuperação e Manutenção fundamentados na análise do HDM para o pavimento.

Nº de edificações proveniente do Modelo Operacional.

Aplicação de benefício fiscal REIDI durante toda a concessão.



OPEX

Modelo Operacional definido conforme orientação da ANTT.

Recursos vinculados (outorga variável) calibrados em 1% durante todo o período da concessão.

Infraestrutura Resiliente de 1% sobre a receita bruta.



Rota Verde – BR-060/452/GO

Principais Premissas



Receita

Consideração de Desconto Básico de Tarifa (DBT) de 5% aplicado no valor da tarifa para os usuários de tag.

Cobrança no início da concessão (praças existentes).



Leilão Menor Tarifa

Critério de menor tarifa e ,
Aporte de Recursos Vinculados por ponto percentual de Desconto sobre a Tarifa Básica de Pedágio (faixas tarifárias)



Maior Transparência

Maiores informações disponibilizadas no Data Room, com contrato, edital e anexos em inglês e português.



Acordo Tripartite

Provisões para alinhamento claro entre credores, Concessionária e o Poder Concedente.



Rota Verde – BR-060/452/GO

Principais Premissas



Tarifas Diferenciadas por Capacidade

Mecanismo de incentivo para ampliação da capacidade mediante tarifas distintas para pistas simples e duplas (reclassificação tarifária)



Desconto de Usuário Frequente - DUF

Descontos progressivos de tarifa, de acordo com frequência utilizada da via, para veículos leves com Tag (risco do poder concedente).



Prazo de Concessão

30 anos – Prorrogável por mais 30 anos

Rota Verde - BR-060/452/GO



Cronograma de Obras e Melhorias

Obras de Ampliação de Capacidade e outras melhorias	Ano 1	Ano 2	Ano 3	Ano 4	Ano 5	Ano 6	Ano 7	Ano 8	Ano 9 - 15	Ano 16	Ano 17	Ano 18 - 26	Ano 27	Ano 28	Ano 29	Ano 30
Ampliações, Duplicações e Correções Traçado			29%	17%	34%	1%	19%									
Marginais						100%										
Interseções			54%	10%	13%	13%	10%									
Ciclovias																
Obras de Arte Especiais	1%	1%	17%	13%	13%	13%	13%	13%	5%	1%	1%	7%	1%	1%	1%	1%
Túnel																
Passarelas					46%	54%										
Sistemas Elétricos e de Iluminação	32%	32%								18%	18%					
Contenção																
Drenagem Profunda	5%	5%	0%	0%	0%	0%	0%	0%					89%			
Projetos e Compensação Ambiental	5%	24%	24%	24%	24%											
Passivo Ambiental e Social	3%	2%	14%	17%	22%	16%	12%	2%	7%	0%	0%	5%	0%	0%	0%	1%

Fonte: MEF

Rota Verde - BR-060/452/GO



Operação da Rodovia

Sistemas de Controle e Monitoração de Tráfego e ITS	Quantidade Inicial prevista
SAT - Sistema de Análise de Tráfego	27
CFTV - Circuito Fechado de TV - Rodovia	149
CFTV - Circuito Fechado de TV - Edificações	29
CFTV - Circuito Fechado de TV - Passarelas	52
DAI - Detecção Automática de Incidentes (1)	17
PMVf - Painel de Mensagem Variável - fixo	5
PMVm - Painel de Mensagem Variável - móvel	7
SDA - Sistema de Detecção de Altura	4
SCV - Sistema de Controle de velocidade - fixo	15
SMM - Sistema de Monitoramento Meteorológico	1
Totem de Autoatendimento	9
SAU - Serviço de Atendimento ao Usuário	
VIT - Viatura de Inspeção de Tráfego (2)	10 / 5
APH - Atendimento Pré-Hospitalar - Ambulância Tipo C	7
APH - Atendimento Pré-Hospitalar - Ambulância Tipo D	2
Serv. de Atend. Mecânico - Guincho Leve	3
Serv. de Atend. Mecânico - Guincho Pesado	3
Serv. de Atend. a Demais Incidentes - CA Pipa	1
Serv. de Atend. a Demais Incidentes - CA Apr. de Animais	1
Edificações	
CCO - Centro de Controle Operacional	1
BSO/SAU - Serviço de Atendimento ao Usuário	9
Praças de Pedágio	8
PPVf - Posto de Pesagem Veicular Fixo	2
PPD - Ponto de Parada e Descanso	1

Fonte: PER

Fiscalização ANTT	
ESROD - Escritórios de Fiscalização ANTT	1
Veículos de Fiscalização da ANTT (3)	2
Terminais Fixos (ANTT)	1
Terminais Móveis (ANTT)	4
Terminais Portáteis (ANTT)	-
Fiscalização PRF	
Edificações PRF (UOPs / Delegacias)	-
Estação Rádio Base Novas (ERBs - PRF) (3)	13
Unidades Controladoras de Áreas Novas (UCAs - PRF)	1
Terminais Fixos (PRF)(3)	1
Terminais Móveis (PRF) (3)	2
Terminais Portáteis (PRF)	-
Veículos de Fiscalização da PRF (Caminhonete SUV)(3)	8 unidades, sendo
	2 unidades - Ano 1
	2 unidades - Ano 9
	2 unidades - Ano 17
	2 unidades - Ano 25

(1) Câmeras do sistema DAI já incluídas no quantitativo de CFTV;

(2) Pré-CFTV (até ano 3) / Pós-CFTV (após ano 3);

(3) Substituição dos equipamentos e veículos: Estação Rádio Base - a cada 10 anos / Terminais Fixos - a cada 5 anos / Terminais Móveis - a cada 8 anos / Veículos - a cada 8 anos.



Rota Verde – BR-060/452/GO

Inovações Técnicas e Regulatórias



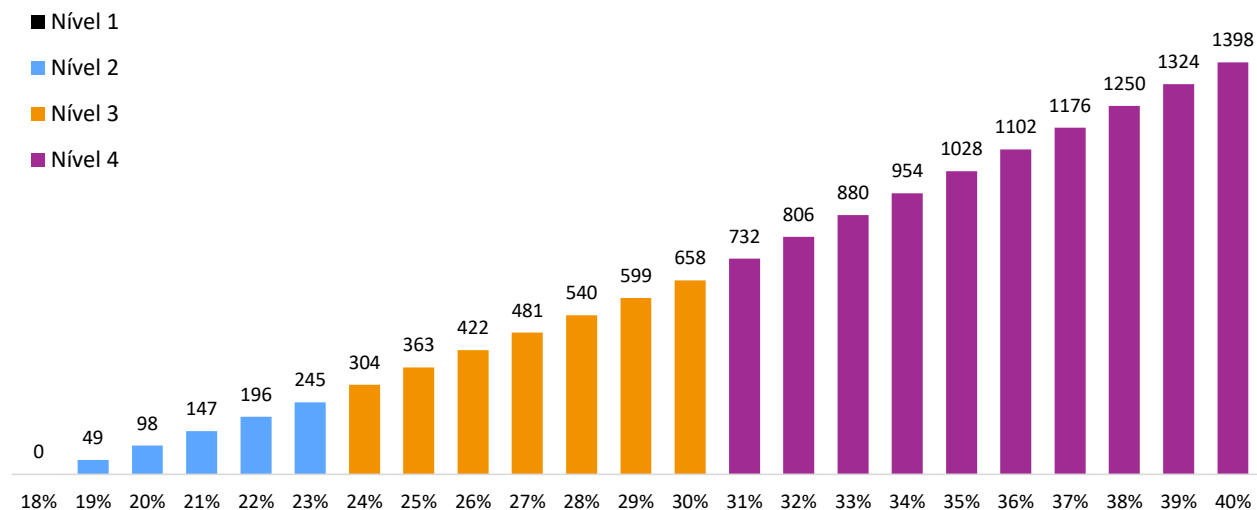
- Utilização de Desconto de Usuário Frequente (DUF);
- Sistema de Gestão de Ativos da Concessão - SIGACO;
- Sistema de Informações Geográficas (SIG);
- Programa Carbono Zero;
- Padrões de Desempenho da International Finance Corporation – IFC;
- Deverá ser disponibilizado 1 ponto de parada e descanso cuja localização deverá ser objeto de estudos por parte da Concessionária, posicionando-as convenientemente ao longo do sistema rodoviário concedido;
- Previsão de tarifas diferenciadas por capacidade, como mecanismo de incentivo para expansão de capacidade, ou seja, tarifas distintas para pistas simples e duplas;
- Recursos vinculados de 1% da receita de pedágio.
- Infraestrutura Resiliente de 1% da receita bruta.

Rota Verde - BR-060/452/GO



Deságio e Aporte de Recursos

Deságio (%)	Recursos Acumulados
18%	0
19%	49
20%	98
21%	147
22%	196
23%	245
24%	304
25%	363
26%	422
27%	481
28%	540
29%	599
30%	658
31%	732
32%	806
33%	880
34%	954
35%	1.028
36%	1.102
37%	1.176
38%	1.250
39%	1.324
40%	1.398



Níveis de aporte em recursos vinculados

- Nível 1: Sem aporte até 18%;
- Nível 2: R\$ 49,90 milhões por ponto percentual até 23%;
- Nível 3: R\$ 58,68 milhões por ponto percentual até 30%; e
- Nível 4: R\$ 73,35 milhões por ponto percentual acima de 30%.

Rota Verde - BR-060/452/GO



Tarifas com o deságio de Leilão – jan/24

PRAÇA	PEDÁGIO	RODOVIA	LOCALIZAÇÃO	TCP (km)	Tarifa			Deságio s/ Aporte		Deságio c/ Aporte				
					Início da concessão	Após Reclassificações previstas*	% de aumento							
								10%	18%	20%	25%	30%	35%	40%
P24	Acreúna/Santo Antônio da Barra	BR-060/GO	km 326,920	76,70	13,03	13,53	3,85%	11,72	10,68	10,42	9,77	9,12	8,47	7,82
P25	Acreúna/Jandaia	BR-060/GO	km 285,820	51,70	8,78	9,12	3,85%	7,90	7,20	7,02	6,59	6,15	5,71	5,27
P26	Indiara/Cezarina	BR-060/GO	km 235,351	63,40	10,77	11,18	3,85%	9,69	8,83	8,61	8,08	7,54	7,00	6,46
P27 N*	Abadia de Goiás/ Guapó/Trindade	BR-060/GO	km 183,438	25,30	4,30	4,53	5,37%	3,87	3,52	3,44	3,22	3,01	2,79	2,58
P27 S*	Abadia de Goiás/ Goiânia	BR-060/GO	km 170,573	25,30	4,30	4,53	5,37%	3,87	3,52	3,44	3,22	3,01	2,79	2,58
P28	Rio Verde/Santa Helena de Goiás	BR-452/GO	km 42,838	65,10	8,75	10,67	21,93%	7,78	7,09	6,92	6,49	6,05	5,62	5,19
P29	Goiatuba/Bom Jesus de Goiás	BR-452/GO	km 98,621	69,60	9,09	10,19	12,06%	8,18	7,46	7,27	6,82	6,36	5,91	5,46
P30	Bom Jesus de Goiás/Itumbiara	BR-452/GO	km 148,682	74,40	10,28	11,78	14,56%	9,19	8,37	8,17	7,66	7,15	6,64	6,13
*Estas praças são unidirecionais.							Aporte	0	0	100	367	660	1.027	1.394

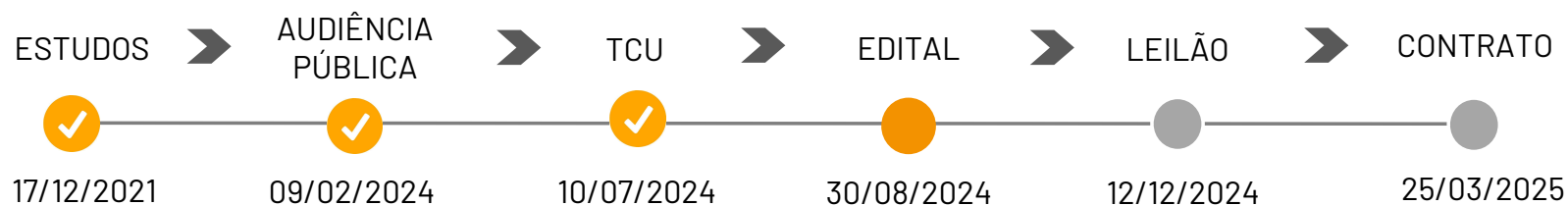
*Estas praças são unidirecionais.

Tarifas com o deságio de Leilão e desconto DBT

PRAÇA	PEDÁGIO	RODOVIA	LOCALIZAÇÃO	TCP (km)	Tarifa			Deságio e AVI s/ Aporte		Deságio e AVI c/ Aporte				
					INICIO DA CONCESSÃO	Após Reclassificações previstas*	% de aumento	10%	18%	20%	25%	30%	35%	40%
P24	Acreúna/Santo Antônio da Barra	BR-060/GO	km 326,920	km 76,700	13,03	13,53	4%	11,14	10,15	9,90	9,28	8,66	8,04	7,42
P25	Acreúna/Jandaia	BR-060/GO	km 285,820	km 51,700	8,78	9,12	4%	7,51	6,84	6,67	6,26	5,84	5,42	5,00
P26	Indiara/Cezarina	BR-060/GO	km 235,351	km 63,400	10,77	11,18	4%	9,21	8,39	8,18	7,67	7,16	6,65	6,14
P27 N*	Abadia de Goiás/ Guapó/Trindade	BR-060/GO	km 183,438	km 25,300	4,30	4,53	5%	3,67	3,35	3,27	3,06	2,86	2,65	2,45
P27 S*	Abadia de Goiás/ Goiânia	BR-060/GO	km 170,573	km 25,300	4,30	4,53	5%	3,67	3,35	3,27	3,06	2,86	2,65	2,45
P28	Rio Verde/Santa Helena de Goiás	BR-452/GO	km 42,838	km 65,100	8,75	10,67	22%	7,40	6,74	6,57	6,16	5,75	5,34	4,93
P29	Goiatuba/Bom Jesus de Goiás	BR-452/GO	km 98,621	km 69,600	9,09	10,19	12%	7,77	7,08	6,91	6,48	6,05	5,61	5,18
P30	Bom Jesus de Goiás/Itumbiara	BR-452/GO	km 148,682	km 74,400	10,28	11,78	15%	8,73	7,95	7,76	7,27	6,79	6,30	5,82
*Exemplo de cálculo de tarifa com aporte de 100%							Aporte	0	0	100	367	660	1.027	1.394

*Estas praças são unidirecionais.

Rota Verde - BR-060/452/GO



Marcos Principais

- Elaboração de Estudo de Viabilidade - SEI 50000.005225/2020-82
- Audiência pública 1/2021 - SEI 50000.036802/2021-69
- Processo SEI do Plano de Outorga - SEI 50000.003682/2024-66

SITE ANTT - NOVOS PROJETOS
EM RODOVIAS

[LINK NOVOS PROJETOS](#)

SITE PPI

[LINK PPI](#)

SITE ANTT - AUDIÊNCIA PÚBLICA
RODOVIAS INTEGRADAS DO PARANÁ

[LINK AUDIÊNCIA PÚBLICA](#)

SITE MT

[LINK SITE MT](#)

OBRIGADO OBRIGADO

MINISTÉRIO DOS
TRANSPORTES

GOVERNO FEDERAL
BRASIL
UNIÃO E RECONSTRUÇÃO

