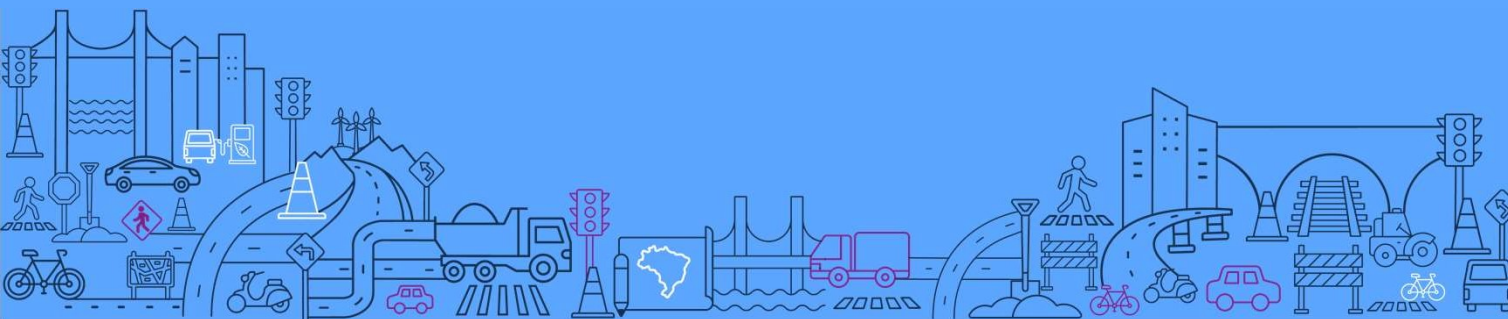




ANOS

**MUITO
MAIS
QUE
OBRAS!**



BRIEFING: CONCESSÕES RODOVIÁRIAS

MINISTÉRIO DOS
TRANSPORTES

GOVERNO FEDERAL
BRASIL
UNIÃO E RECONSTRUÇÃO



MINISTÉRIO DOS **TRANSPORTES**

ROTA AGRO NORTE BR-364/RO

R3 (Edital de Licitação), 26/08/2024

Secretaria Nacional de Transporte Rodoviário – SNTR

MINISTÉRIO DOS
TRANSPORTES

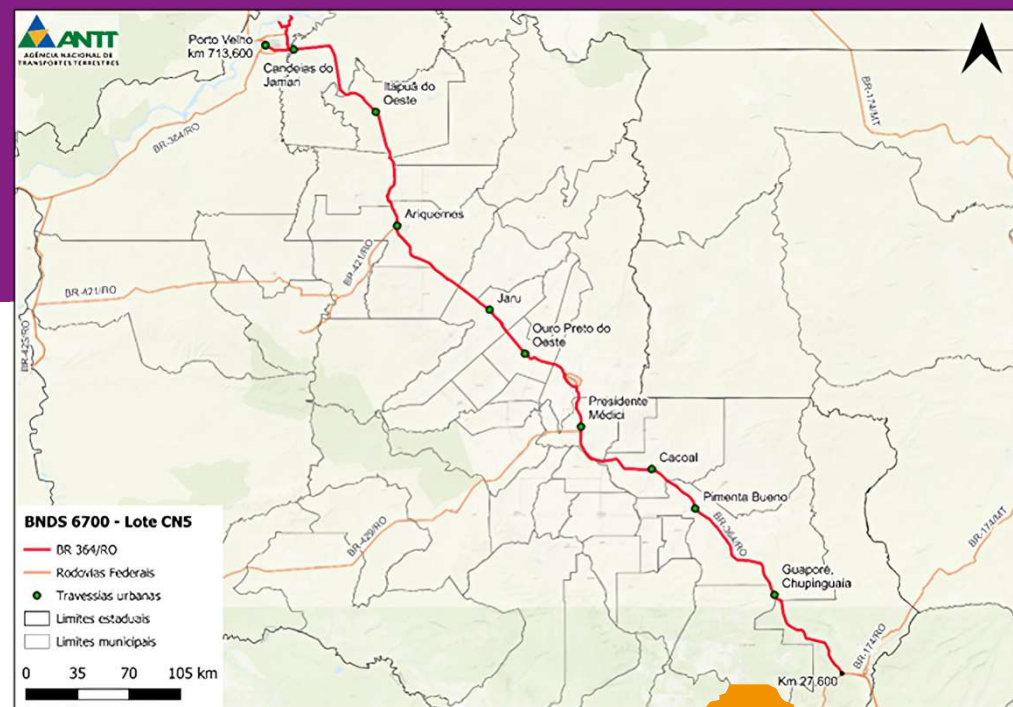
GOVERNO FEDERAL
BRASIL
UNIÃO E RECONSTRUÇÃO



ROTA AGRO NORTE BR-364/RO

A concessão da BR-364/RO está inserida no Estado de Rondônia, de Porto Velho à Divisa do estado com o Mato Grosso. Trata-se de trecho importante para o escoamento de produtos agrícolas, principalmente, provenientes do estado do Mato Grosso com destino aos Portos em Porto Velho, para serem escoados pela hidrovia do Madeira. O trecho contempla os acessos aos principais portos, ampliações de capacidade e melhorias, manutenção e serviços operacionais. O sistema de pedagiamento está disposto em 7 praças, distribuídas ao longo do trecho.

Data-base: jan/2024



CONCESSÃO ROTA AGRO NORTE– BR -364/RO



RODOVIAS	BR-364/RO
TRECHO	BR-364/RO – Entr. BR-435/RO (Vilhena) ao Entr. BR-319/RO (Porto Velho)
EXTENSÃO INICIAL	686,70 km
EXTENSÃO DUPLICADA INICIAL	29,0 km (4%)
TRÁFEGO	VDMAeq 78.547 (ano 2)
CAPEX (REIDI)	R\$ 6,35 bilhões
OPEX	R\$ 3,88 bilhões
PRAZO DE CONCESSÃO	30 anos
MODALIDADE	Leilão
MODELO	Menor tarifa + curva de aporte
TIR	11,17%

Fonte: Modelagem Econômica Financeira – MEF e PER

Data-base: jan/24



MUNICÍPIOS ABRANGIDOS E OUTROS BENEFÍCIOS

CONCESSÃO ROTA AGRO NORTE - BR-364/RO



Municípios Abrangidos

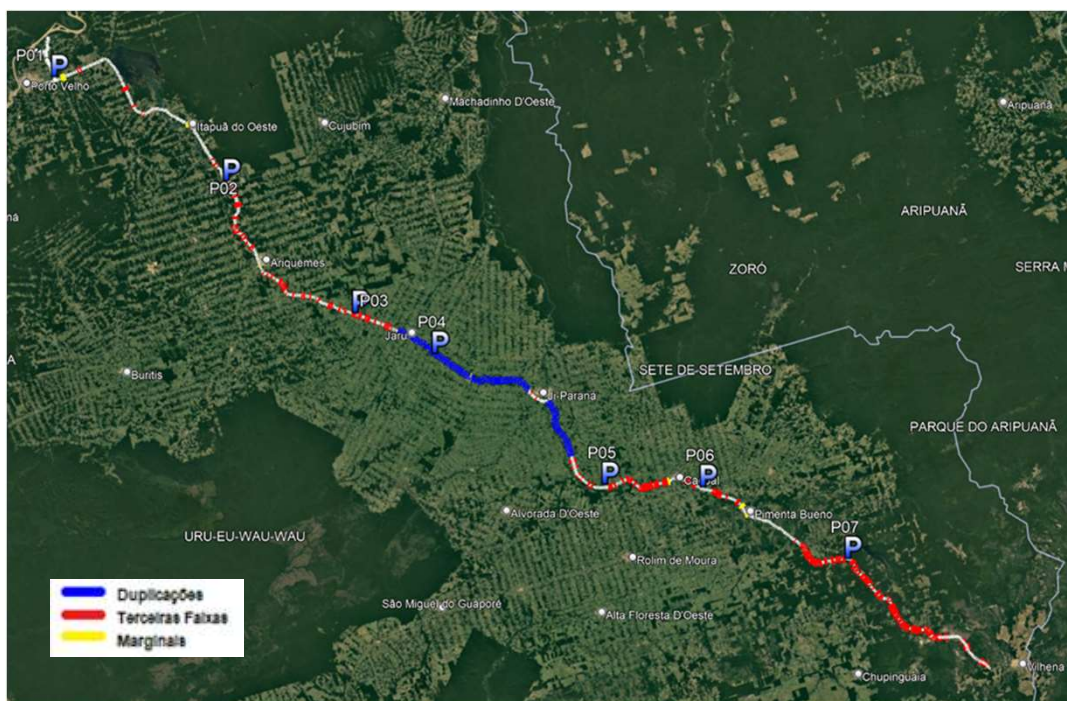
Vilhena, Pimenta Bueno, Cacoal, Presidente Médici, Ji-Paraná, Ouro Preto do Oeste, Jaru, Theobroma, Ariquemes, Rio Crespo, Alto Paraíso, Itapuã do Oeste, Candeias do Jamari, Porto Velho.



Geração de empregos

- **30.552** Empregos Diretos
- **14.408** Empregos Indiretos
- **47.043** Empregos via Efeito de Renda
- **92.003 TOTAL DE EMPREGOS**

CONCESSÃO ROTA AGRO NORTE– BR -364/RO



Ampliação	Quantitativo (km)								Total
	Ano 1	Ano 2	Ano 3	Ano 4	Ano 5	Ano 6	Ano 7	Ano 8	
Duplicação				13,91	69,75	23,91			107,57
Faixas Adicionais			25,46	35,16	11,05	32,98	41,81	44,14	190,60
Acessos Porto Novo						34,45			34,45
Vias Marginais					3,48	14,3			17,78
Total			25,46	49,08	84,29	105,64	41,79	44,12	350,38

Ampliação de capacidade a serem realizadas do 3º ao 8º ano (2025 a 2030)

CONCESSÃO ROTA AGRO NORTE- BR -364/RO



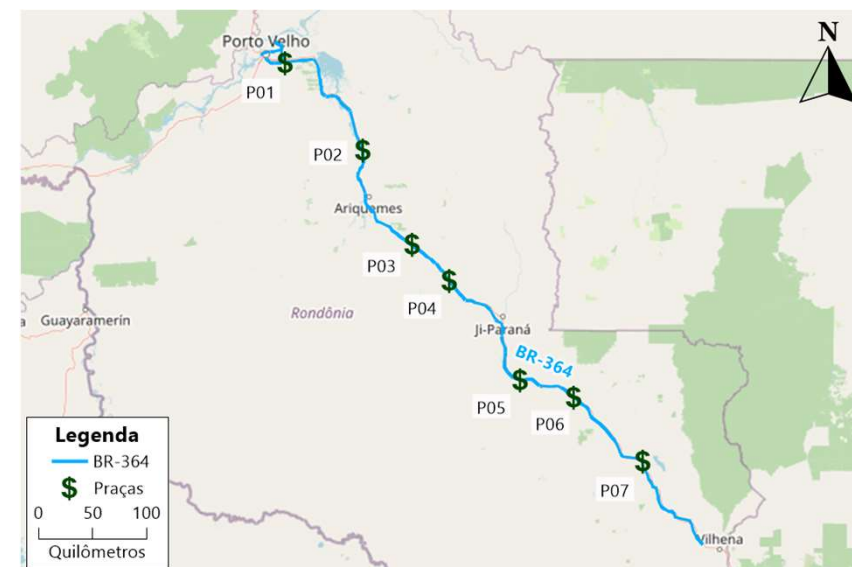
Tarifas de Pedágio (Categoria 1)

Tarifa quilométrica (R\$/km)	Ano 1
Pista Simples	0,19115
Pista Dupla	0,24848

Reclassificação Tarifária	%
Pista Dupla	30%
Fator de acréscimo 3a faixa	15%
Fator de acréscimo pista dupla com 3 faixas	35%
Fator de acréscimo pista dupla com 4 faixas	40%
Fator de acréscimo melhorias	5%

Descrição da Praça de Pedágio

Praça	Município	Rodovia	Localização	TCP (km)	Tarifa (R\$)		
					Início da Concessão (ano 2)	Fim da Concessão	% de aumento
P01	Candeias do Jamari	BR-364/RO	689,2	22,9	5,69	13,38	135,15%
P02	Cujubim	BR-364/RO	564,65	174,7	33,74	37,87	12,24%
P03	Ariquemes	BR-364/RO	452,33	92,3	17,64	20,79	17,86%
P04	Ouro Preto do Oeste	BR-364/RO	403,79	119,4	22,91	31,22	36,27%
P05	Presidente Médici	BR-364/RO	276,59	59,6	11,39	13,31	16,86%
P06	Pimenta Bueno	BR-364/RO	220,90	48,5	9,31	10,75	15,47%
P07	Pimenta Bueno	BR-364/RO	129,68	169,3	32,53	38,21	17,46%



Receita Tarifária (R\$ bi)

Receita Bruta	23.761
Receita Tarifária	23.405
Receita Acessória	0.356
Receita Líquida	22.011

CONCESSÃO ROTA AGRO NORTE- BR -364/RO

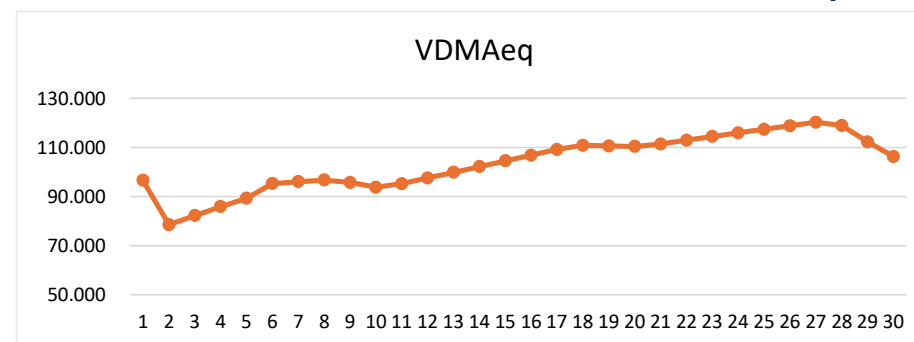


Tráfego

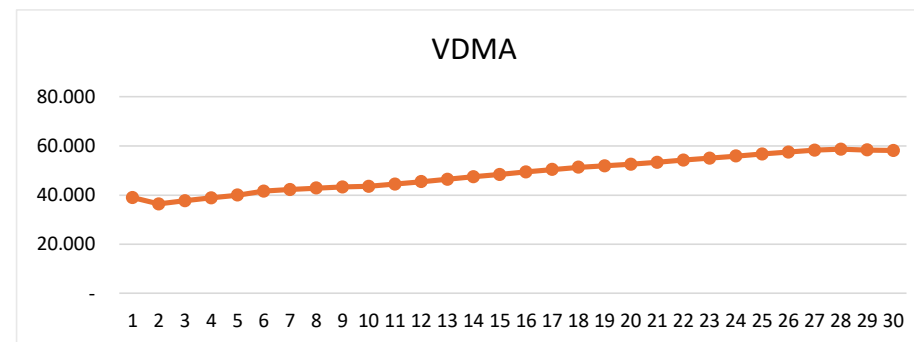
Praça de Pedágio	Descrição	Ano 1	Ano 2	Ano 10	Ano 20	Ano 30
Pimenta Bueno	VDMAeq	12.901	10.490	11.755	13.899	13.331
	VDMA	5.022	4.708	5.478	6.616	7.306
Pimenta Bueno/ Cacoal	VDMAeq	12.277	9.679	11.649	13.646	12.680
	VDMA	4.764	4.406	5.288	6.367	6.968
Presidente Médici/ Cacoal	VDMAeq	14.337	11.769	14.238	16.812	16.371
	VDMA	6.195	5.804	6.977	8.427	9.363
Ouro Preto do Oeste/Jaru	VDMAeq	16.098	13.260	16.727	19.755	19.503
	VDMA	7.375	6.830	8.390	10.132	11.303
Ariquemes/Theo- Broma	VDMAeq	14.136	11.708	13.964	16.426	15.938
	VDMA	5.870	5.574	6.673	8.048	8.923
Alto Paraíso/ Cujubim	VDMAeq	14.135	11.690	13.990	16.471	16.018
	VDMA	6.122	5.872	7.080	8.557	9.531
Porto Velho/	VDMAeq	12.744	9.951	11.476	13.402	12.479
Candeias Do Jamari	VDMA	3.671	3.250	3.733	4.459	4.752
Total	VDMAeq	96.628	78.547	93.800	110.411	106.320
	VDMA	39.020	36.444	43.619	52.605	58.147

Fonte: MEF

Curvas de Crescimento VDMA e VDMAeq



Taxa média de crescimento do tráfego VDMAeq = 0,44%

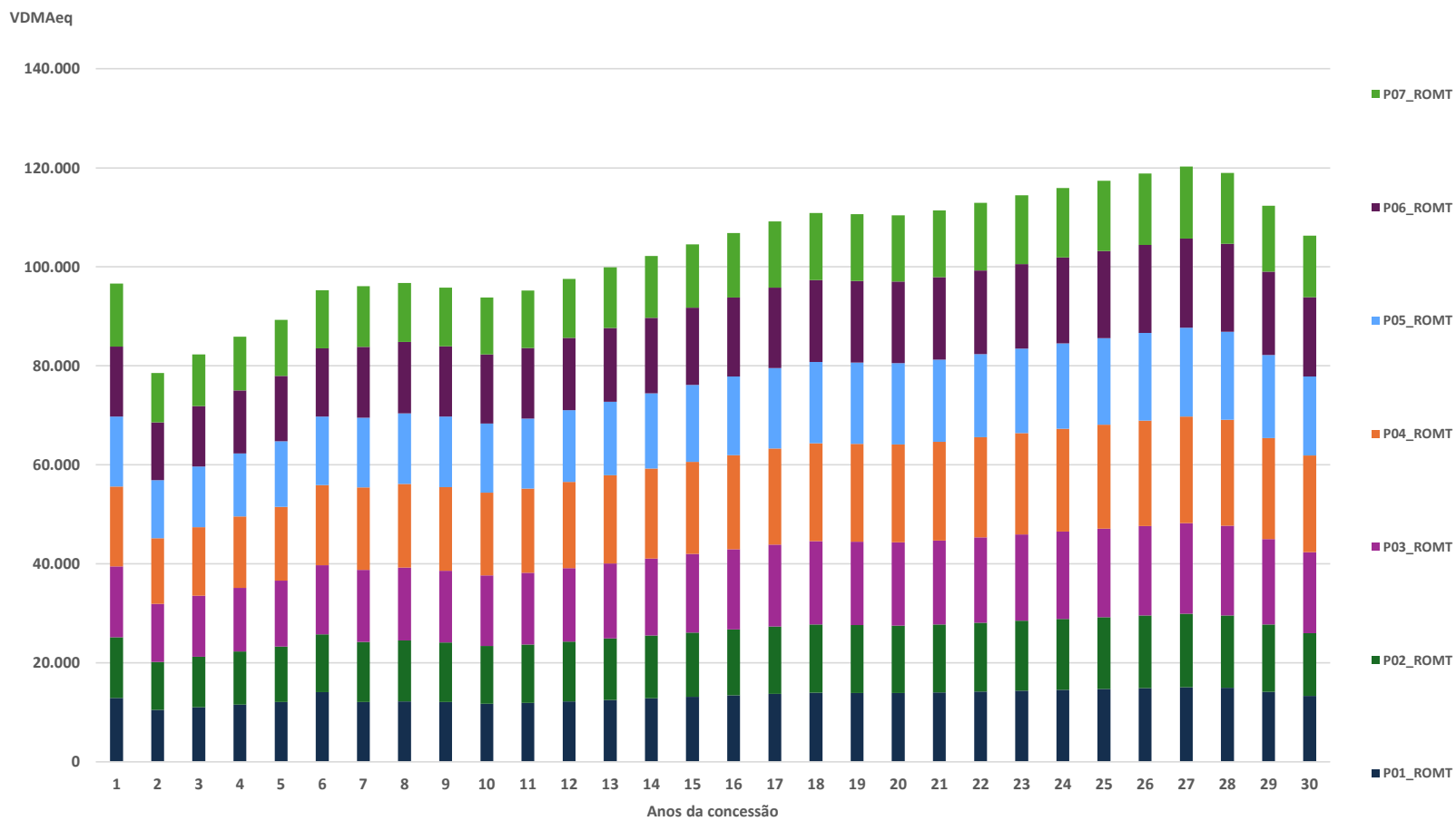
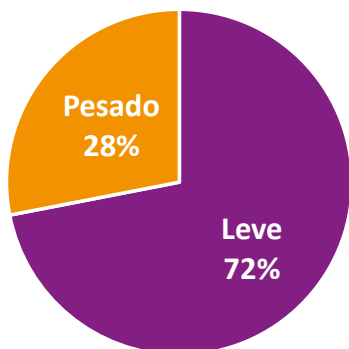


Taxa média de crescimento do tráfego VDMA = 1,40%

CONCESSÃO ROTA AGRO NORTE- BR -364/RO



Demanda



Fonte: MEF

CONCESSÃO ROTA AGRO NORTE– BR -364/RO



Investimentos (CAPEX)

Descrição	Total (R\$ mi)
Administração de obras	118
Canteiro de Obras	24
Mobilização	1
Projetos	199
Recuperação	271
Ampliações	911
Trabalhos Iniciais	2.007
Sistemas de Operação	1.674
Manutenção	792
Socioambiental	341
Custos pré-operacionais	10
Total	6.347

Custos Operacionais (OPEX)

Descrição	Total (R\$ mi)
Sistema de Arrecadação e Pedágio	387
Sistema de Atendimento ao Usuário	445
Sistema de Inspeção de Tráfego	198
Sistema de Pesagem	47
Sistema de Guarda e Vigilância Patrimonial	45
Sistemas de Comunicação	104
Sistemas de Controle de tráfego	47
CCO e COC	9
Monitoração	57
Conservação	843
Presidência/Diretoria Administrativa e financeira	179
Diretoria de Operações	385
Diretoria de Engenharia	53
Fiscalização ANTT	1
Programas ambientais	85
Outras despesas operacionais	774
Riscos e Garantias	219
Total	3.879

CONCESSÃO ROTA AGRO NORTE- BR -364/RO



Investimentos (CAPEX)

Rodovia	Obras de ampliação de capacidade		Obras de melhorias															
	Duplicação (km)	Faixas Adicionais (km)	Acesso aos Portos	Vias Marginais (km)	Correção de Crvas Horizontais (un)	Trombetas (un)	Diamantes (un)	Retornos em X (un)	Rotatória Alongada (un)	Travessias em nível (un)	Travessias em desnível (un)	Passarelas (un)	Acessos (un)	Pontos de ônibus (un)	Passagens de Fauna	Barreira Acústica	Caixas de Produtos Perigosos	OAE
Acesso Porto Novo	-	-	34,450	-	-	-	-	-	6	-	-	-	7	-	-	2	-	-
Contorno Ji-Paraná	-	1,600	-	-	-	-	-	-	1	1	-	-	3	2	1	1	1	-
BR-364/RO	107,571	188,997	-	17,788	4	2	3	15	31	17	4	24	233	88	23	7	7	9/14*
TOTAL	107,571	190,597	34,450	17,788	4	2	3	15	38	18	4	24	243	90	24	10	8	9/14*

*Implantação/Melhorias

CONCESSÃO ROTA AGRO NORTE- BR -364/RO



Cronograma de Obras e Melhorias

Ampliação	Quantitativo (km)								Total
	Ano 1	Ano 2	Ano 3	Ano 4	Ano 5	Ano 6	Ano 7	Ano 8	
Duplicação				13,91	69,76	23,91			107,57
Faixas Adicionais			25,46	35,16	11,05	32,98	41,81	44,14	190,6
Acessos Porto Novo						34,45			34,45
Marginais					3,48	14,3			17,78
Total			25,46	49,08	84,29	105,6	41,79	44,12	350,4
Dispositivo	Quantitativo (un)								Total
	Ano 1	Ano 2	Ano 3	Ano 4	Ano 5	Ano 6	Ano 7	Ano 8	
Dispositivos em desnível									
Trombeta - Implantação					2				2
Diamante - Implantação				1	1	1			3
Total de implantações				1	3	1			5
Dispositivos									
Acessos			16	42	58	59	35	33	243
Rotatória Alongada em nível			2	5	8	11	10	2	38
Retornos em X				1	9	3		2	15
Travessias em Nível			3	4	5	1	3	2	18
Passarelas				5	8	5	6		24
Passagem de Fauna				4	4	1	9	6	24
Ponto de Ônibus		12	4	18	32	12	8	4	90
Total de implantações	0	12	25	79	124	92	71	49	452

Fonte: PER

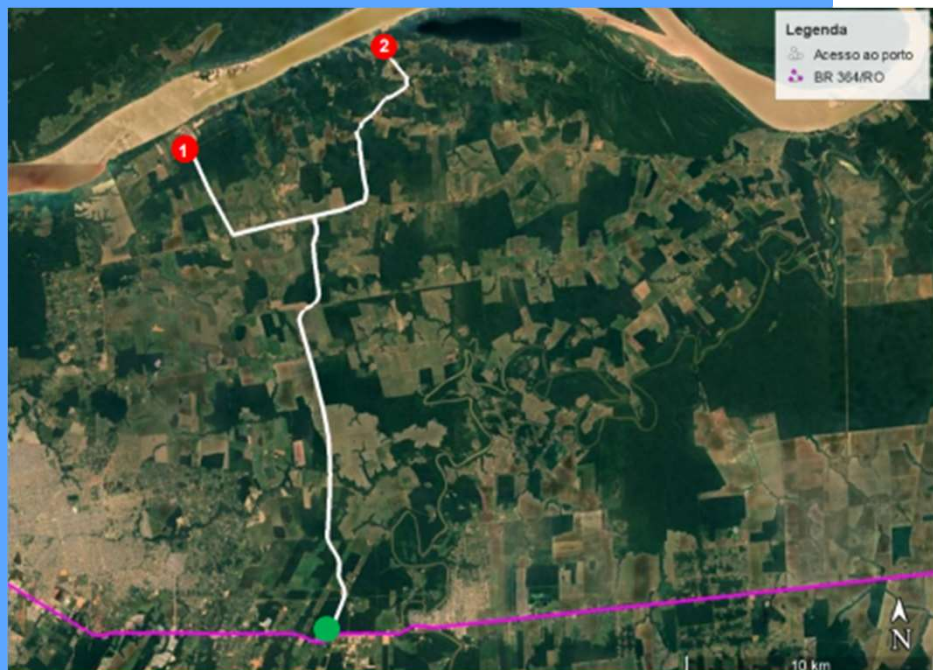


CONCESSÃO ROTA AGRO NORTE- BR -364/RO

Obras Emblemáticas

Acessos ao Porto Novo

A concessão da Rota do Agro Norte - BR-364/RO abrange os acessos ao Porto Novo, com extensão total de 34,45 km. A obra compreende a via entre o entroncamento com a BR-364, localizado no quilômetro 693,300, e a Estrada da Penal / RO-005. Além disso, engloba o trajeto entre a Estrada da Penal / RO-005 e o Terminal Bertolini Cujubim, bem como entre a Estrada da Penal / RO-005 e o Terminal Amaggi (ano 6).



ACESSOS PORTO NOVO							
Ano	Rodovia	km		Extensão (km)	Município		Segmento
		Início	Fim		Início	Fim	
6	ACESSO PORTO NOVO	0	7,2	7,2	Porto Velho	Porto Velho	Contínuo
6	ACESSO PORTO NOVO	0	9,5	9,5	Porto Velho	Porto Velho	Contínuo
6	ACESSO PORTO NOVO	0	17,75	17,75	Porto Velho	Porto Velho	Contínuo
				34,45			

Fonte: PER

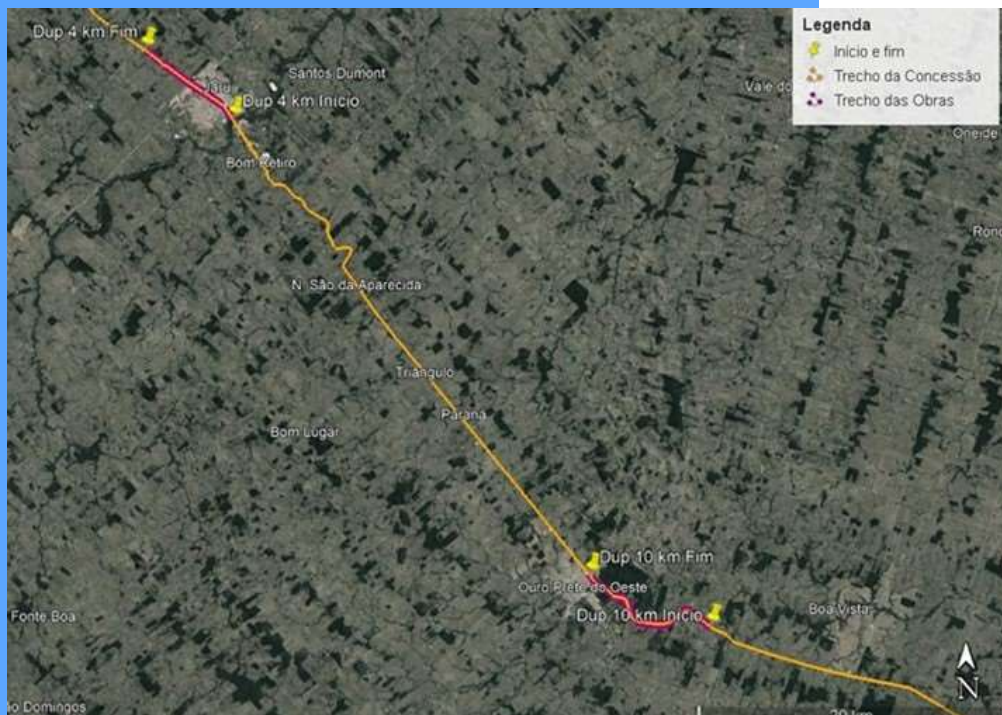


CONCESSÃO ROTA AGRO NORTE- BR -364/RO

Duplicação

Duplicação da BR-364/RO

A concessão Rota Agro Norte prevê a execução de obras de duplicação que atravessará os municípios de Jarú e Ouro Preto do Oeste na rodovia BR-364, com extensão total de 13,91 km e prazo para abertura ao público no ano de 2026 (ano 4).



DUPLICAÇÃO DA BR-364/RO							
Ano	Rodovia	km		Extensão (km)	Município		Segmento
		Início	Fim		Início	Fim	
4	BR-364	426,9	430,8	3,94	Jarú	Jarú	Contínuo
4	BR-364	374,2	384,2	9,97	Ouro Preto do Oeste	Ouro Preto do Oeste	Contínuo
				13,91			

Fonte: PER

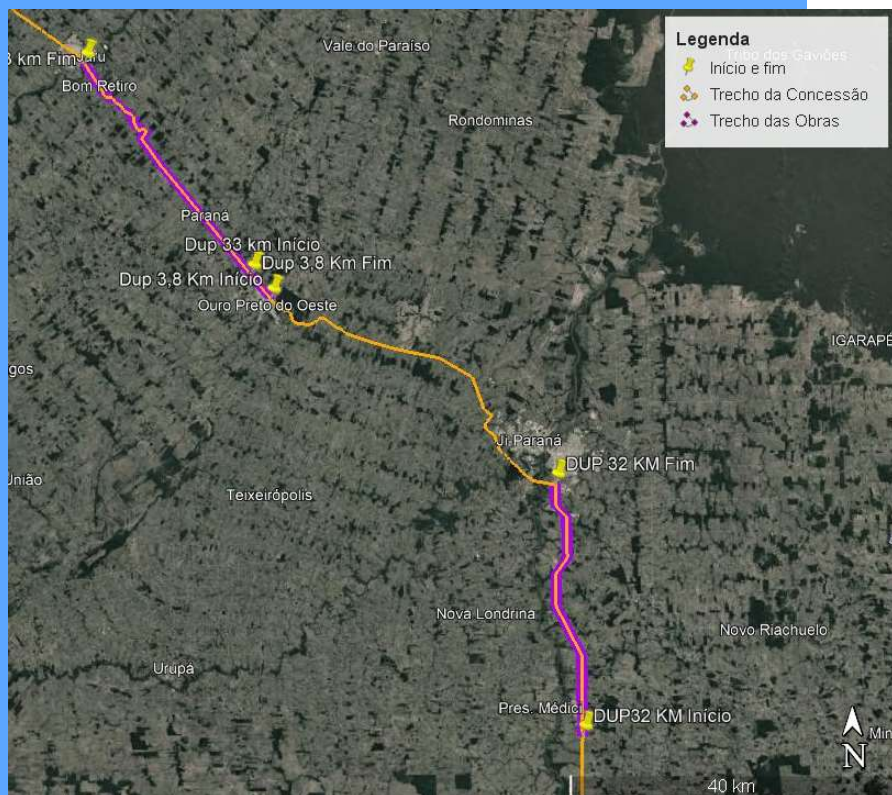
Duplicação



CONCESSÃO ROTA AGRO NORTE- BR -364/RO

Duplicação da BR-364/RO

A concessão Rota Agro Norte prevê a execução de obras de duplicação na rodovia BR-364, com extensão total de 69,76 km e prazo para abertura ao público no ano de 2027 (ano 5).



DUPLICAÇÃO DA BR-364/RO							
Ano	Rodovia	km		Extensão (km)	Município		Segmento
		Início	Fim		Início	Fim	
5	BR-364	305	337,3	32,49	Presidente Médici	Ji-Paraná	Contínuo
5	BR-364	384,2	388	3,84	Ouro Preto do Oeste	Ouro Preto do Oeste	Contínuo
5	BR-364	388	421,4	33,43	Ouro Preto do Oeste	Jarú	Contínuo
				69,76			

Fonte: PER

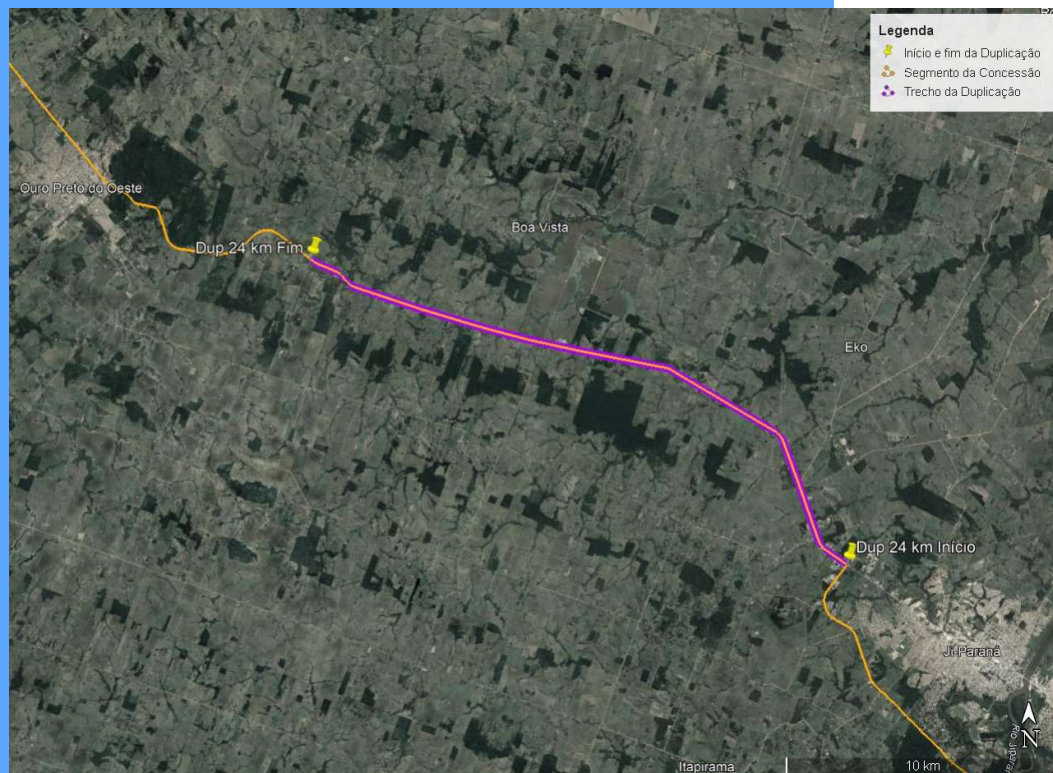
Duplicação



CONCESSÃO ROTA AGRO NORTE- BR -364/RO

Duplicação da BR-364/RO

A concessão Rota Agro Norte prevê a execução de obras de duplicação que atravessará os municípios de Ji-Paraná e Ouro Preto do Oeste na rodovia BR-364, com extensão total de 23,91 km e prazo para abertura ao público no ano de 2028 (ano 6).



DUPLICAÇÃO DA BR-364/RO

Ano	Rodovia	km		Extensão (km)	Município		Segmento
		Início	Fim		Início	Fim	
6	BR-364/RO	350,2	374,2	23,91	Ji-Paraná	Ouro Preto do Oeste	Contínuo

Fonte: PER

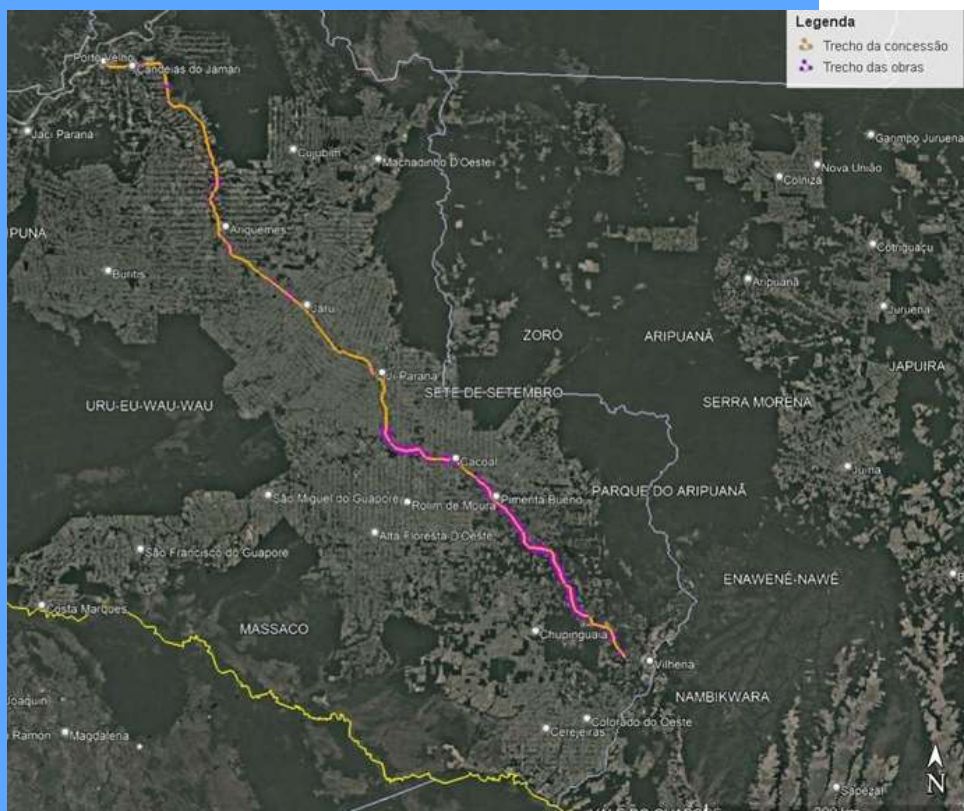


CONCESSÃO ROTA AGRO NORTE- BR -364/RO

Faixas Adicionais

Faixas adicionais na BR-364/RO

A concessão Rota Agro Norte prevê a execução de obras de Faixas adicionais, tanto no sentido crescente como no sentido decrescente, em trechos descontínuos que terão início no município de Vilhena e fim no município de Porto Velho, com extensão total de 190,58 km e prazo para abertura ao público entre os anos 3 a 8 (2025 – 2030).



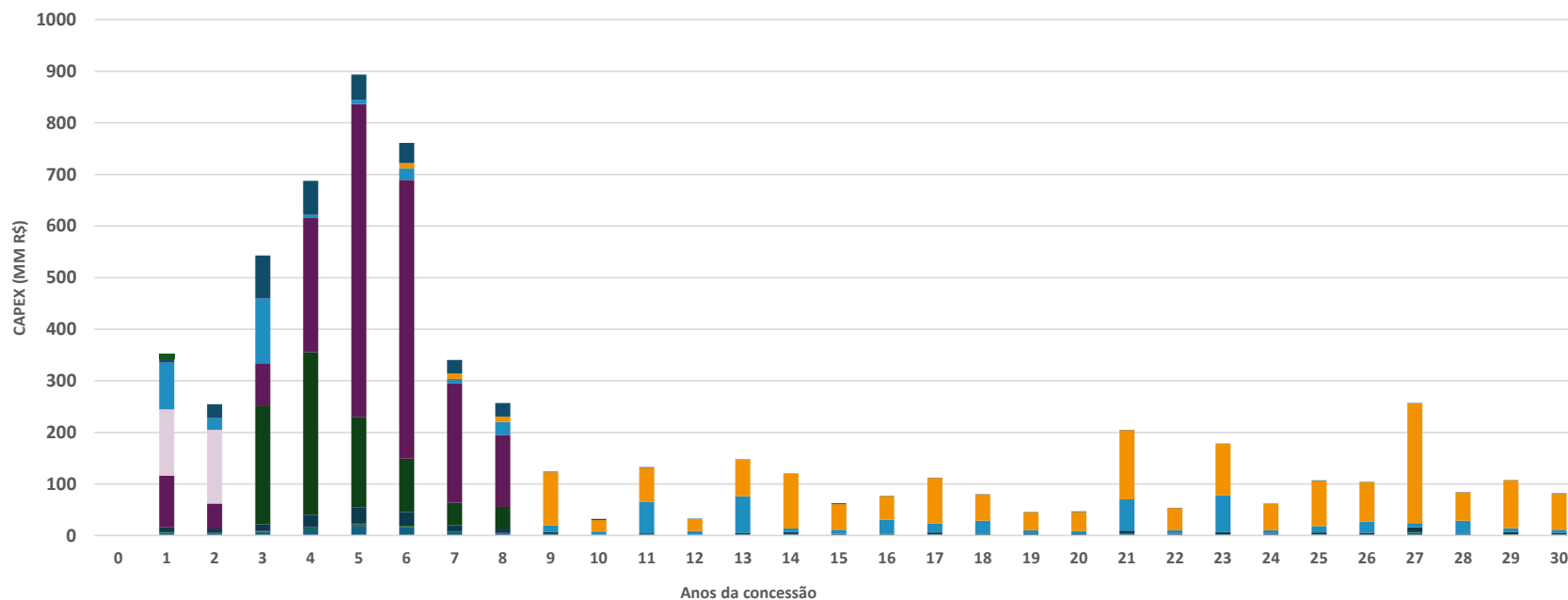
FAIXAS ADICIONAIS BR-364/RO							
Ano	Rodovia	km		Extensão (km)	Município		Segmento
		Início	Fim		Início	Fim	
3 - 8	BR-364/RO	29,9	684,5	190,58*	Vilhena	Porto Velho	Descontínuo

* Resulta-se da soma de 134,7 km em trechos com localização definida, e 55,88 km a serem executados em trechos descontínuos, cuja extensões variam entre 800 m e 1600 m, sem localização previamente estipulada.

CONCESSÃO ROTA AGRO NORTE- BR -364/RO



CAPEX



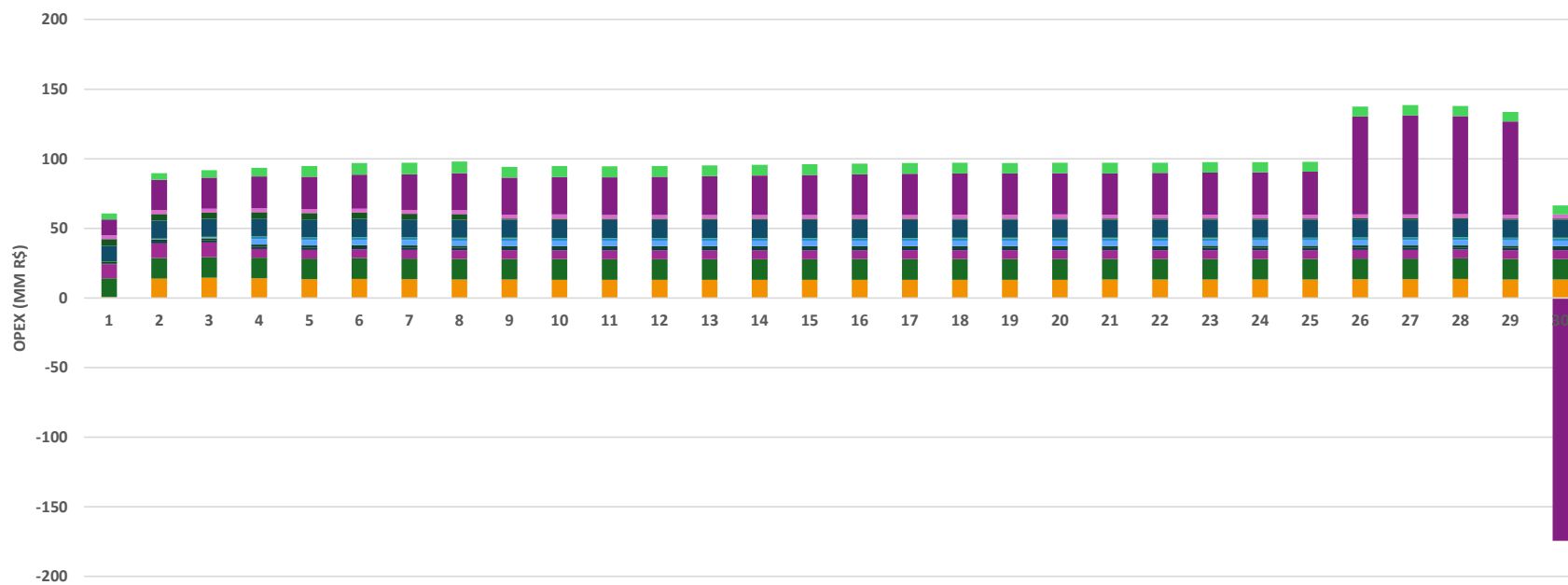
R\$ 6,35
Bilhões

■ Administração de obras ■ Canteiro de Obras ■ Mobilização ■ Projetos ■ Recuperação ■ Ampliações ■ Trabalhos Iniciais ■ Sistemas de Operação ■ Manutenção ■ Socioambiental ■ Custos pré-operacionais

CONCESSÃO ROTA AGRO NORTE- BR -364/RO



OPEX



R\$ 3,88
Bilhões

Anos da concessão

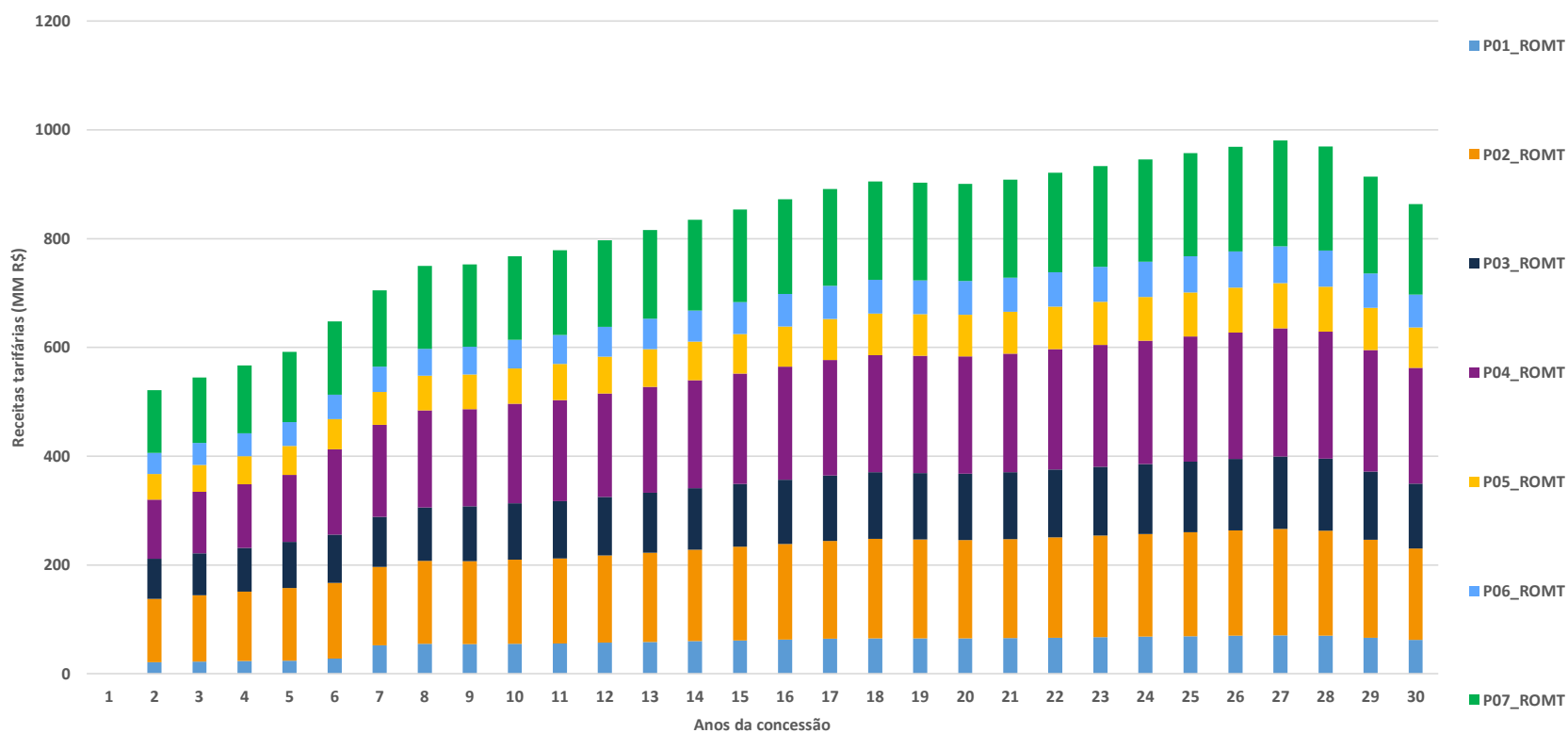
- Sistema de Arrecadação e Pedágio
- Sistema de Atendimento ao Usuário
- Sistema de Inspeção de Tráfego
- Sistema de Pesagem
- Sistema de Guarda e Vigilância Patrimonial
- Sistemas de Comunicação
- Sistemas de Controle de tráfego
- CCO e COC
- Edifícios
- Diretoria de Operações
- Diretoria de Engenharia
- Fiscalização ANTT
- Programas ambientais
- Outras despesas operacionais
- Riscos e garantias

Fonte: MEF

CONCESSÃO ROTA AGRO NORTE- BR -364/RO



Receita

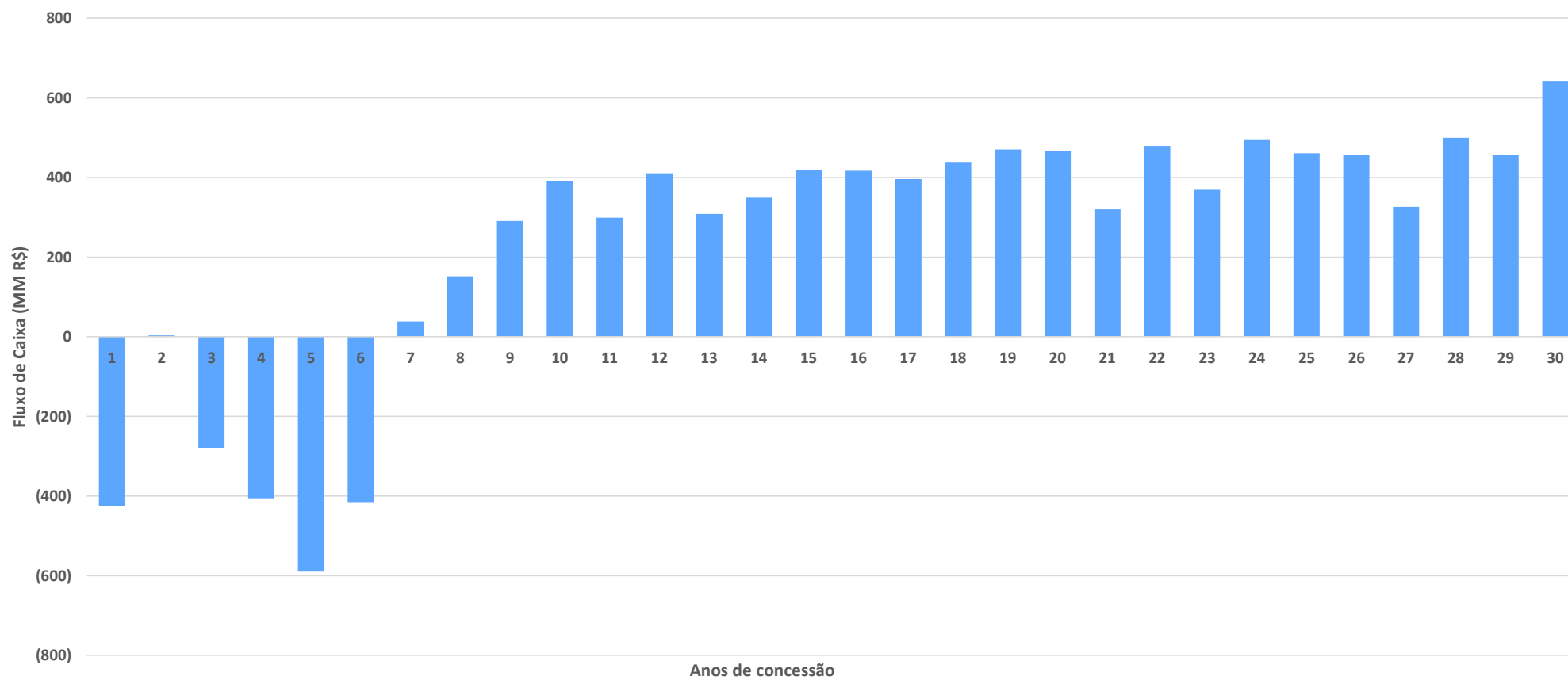


R\$ 23,76
Bilhões

CONCESSÃO ROTA AGRO NORTE- BR -364/RO



Fluxo de Caixa





CONCESSÃO ROTA AGRO NORTE- BR-364/RO

Principais Premissas



Metodologia

Construção de fluxo de caixa de projeto com tarifas de pista simples e dupla capaz de possibilitar o valor de outorga mínimo igual a zero.



WACC

11,17 %



CAPEX

TI, Recuperação e Manutenção fundamentados na análise do HDM para o pavimento.

Nº de edificações proveniente do Modelo Operacional.

Aplicação de benefício fiscal REIDI durante toda a concessão.



OPEX

Modelo Operacional definido conforme orientação da ANTT.

Recursos vinculados (outorga variável) calibrados em 1% durante todo o período da concessão.



CONCESSÃO ROTA AGRO NORTE - BR-364/RO

Principais Premissas



Receita

Consideração de Desconto Básico de Tarifa (DBT) de 5% aplicado no valor da tarifa para os usuários de tag.

Cobrança no início da concessão.



Leilão Menor Tarifa

Critério de menor tarifa e Aporte de Recursos Vinculados por ponto percentual de Desconto sobre a Tarifa Básica de Pedágio (faixas tarifárias)



Maior Transparência

Maiores informações disponibilizadas no Data Room, com contrato, edital e anexos em inglês e português.



Acordo Tripartite

Provisões para alinhamento claro entre credores, Concessionária e o Poder Concedente.



CONCESSÃO ROTA AGRO NORTE - BR- 364/RO

Principais Premissas



Tarifas Diferenciadas por Capacidade

Mecanismo de incentivo para ampliação da capacidade mediante tarifas distintas para pistas simples e duplas (reclassificação tarifária)



Desconto de Usuário Frequente - DUF

Descontos progressivos de tarifa, de acordo com frequência utilizada da via, para veículos leves com Tag (risco do poder concedente).



Prazo de Concessão

30 anos – Prorrogável por mais 30 anos

CONCESSÃO ROTA AGRO NORTE- BR -364/RO



Cronograma de Obras e Melhorias

Obras de Ampliação de Capacidade e outras melhorias	1	2	3	4	5	6	7	8	9	10	11	12	13	14	15	16	17	18	19	20	21	22	23	24	25	26	27	28	29	30
Ampliações, Duplicações e Correções Traçado			6,2%	15,3%	38,7%	19,4%	10,0%	10,5%																						
Marginais					19,6%	80,4%																								
Interseções			2,6%	14,0%	41,2%	24,2%	12,8%	5,2%																						
Acostamento							100,0%																							
Cicloviás																														
Obras de Arte Especiais	0,2%	0,2%	9,7%	26,9%	13,9%	16,7%	9,7%	9,7%	0,6%	0,6%	0,6%	0,6%	0,6%	0,6%	0,6%	0,6%	0,6%	0,6%	0,6%	0,6%	0,6%	0,6%	0,6%	0,6%	0,6%	0,6%	0,6%	0,6%	0,6%	0,6%
Túnel																														
Passarelas				20,3%	35,0%	20,3%	24,4%																							
Sistemas Elétricos e de Iluminação	26,4%	26,4%														23,6%	23,6%													
Contenção																														
Drenagem Profunda	3,0%	2,8%	0,2%	0,2%	0,2%	0,2%	0,2%	0,2%																					92,8%	
Projetos e Compensação Ambiental	2,7%	24,3%	24,3%	24,3%	24,3%																									
Passivo Ambiental e Social	2,1%	3,7%	24,4%	18,0%	12,0%	14,5%	9,7%	9,7%	0,5%	0,8%	0,5%	0,1%	0,1%	0,1%	0,5%	0,1%	0,1%	0,1%	0,1%	0,5%	0,1%	0,1%	0,1%	0,1%	0,5%	0,1%	0,1%	0,1%	0,1%	0,5%

Fonte: MEF

CONCESSÃO ROTA AGRO NORTE – BR -364/RO



Operação da Rodovia

Sistemas de Controle e Monitoração de Tráfego e ITS	Quantidade Inicial prevista
SAT - Sistema de Análise de Tráfego	40
CFTV - Circuito Fechado de TV - Rodovia	132
CFTV - Circuito Fechado de TV - Edificações	35
CFTV - Circuito Fechado de TV - Passarelas	72
DAI - Detecção Automática de Incidentes ⁽¹⁾	18
PMVf - Painel de Mensagem Variável - fixo	-
PMVm - Painel de Mensagem Variável - móvel	7
SDA - Sistema de Detecção de Altura	-
SCV - Sistema de Controle de velocidade - fixo	25
SCV - Sistema de Controle de velocidade - portátil	-
SMM - Sistema de Monitoramento Meteorológico	-
Totem de Autoatendimento	14
SAU – Serviço de Atendimento ao Usuário	Em operação
VIT - Viatura de Inspeção de Tráfego ⁽²⁾	17 / 9
APH - Atendimento Pré-Hospitalar - Ambulância Tipo C	14
APH - Atendimento Pré-Hospitalar - Ambulância Tipo D	-
Serv. de Atend. Mecânico - Guincho Leve	5
Serv. de Atend. Mecânico - Guincho Pesado	5
Serv. de Atend. a Demais Incidentes - CA Pipa	2
Serv. de Atend. a Demais Incidentes - CA Apr. de Animais	2

Edificações	Quantidade inicial prevista
CCO - Centro de Controle Operacional	1
BSO/SAU - Serviço de Atendimento ao Usuário	14
Praças de Pedágio	7
PPVf - Posto de Pesagem Veicular Fixo	3
PPD - Ponto de Parada e Descanso	3
Fiscalização ANTT	-
ESROD - Escritórios de Fiscalização ANTT	1
Veículos de Fiscalização da ANTT ⁽³⁾	2
Terminais Fixos (ANTT)	1
Terminais Móveis (ANTT)	2
Terminais Portáteis (ANTT)	4
Fiscalização PRF	-
Edificações PRF (UOPs / Delegacias)	-
Estação Rádio Base Novas (ERBs - PRF) ⁽³⁾	20
Unidades Controladoras de Áreas Novas (UCAs - PRF) ⁽³⁾	1
Terminais Fixos (PRF) ⁽³⁾	6
Terminais Móveis (PRF) ⁽³⁾	6
Terminais Portáteis (PRF)	-
Veículos de Fiscalização da PRF ⁽³⁾	24 unidades, sendo 6 unidades - Ano 1 6 unidades - Ano 9 6 unidades - Ano 17 6 unidades - Ano 25

(1) Câmeras do sistema DAI já incluídas no quantitativo de CFTV

(2) Pré-CFTV (até ano 3) / Pós-CFTV (após ano 3)

(3) Substituição dos equipamentos e veículos: Estação Rádio Base e UCAs – a cada 10 anos / Terminais Fixos – a cada 5 anos / Terminais Móveis – a cada 8 anos/ Veículos – a cada 8 anos"



CONCESSÃO ROTA AGRO NORTE- BR-364/RO

Inovações Técnicas e Regulatórias



- Utilização de Desconto de Usuário Freqüente (DUF);
- Sistema de Gestão de Ativos da Concessão - SIGACO;
- Sistema de Informações Geográficas (SIG);
- Programa Carbono Zero;
- Padrões de Desempenho da International Finance Corporation – IFC;
- Deverão ser disponibilizadas 3 pontos de parada e descanso cujas localizações deverão ser objeto de estudos por parte da Concessionária, posicionando-as convenientemente ao longo do sistema rodoviário concedido;
- Previsão de tarifas diferenciadas por capacidade, como mecanismo de incentivo para expansão de capacidade, ou seja, tarifas distintas para pistas simples e duplas;
- Recursos vinculados de 1% da receita;
- Resiliência Climática de 1% da receita.

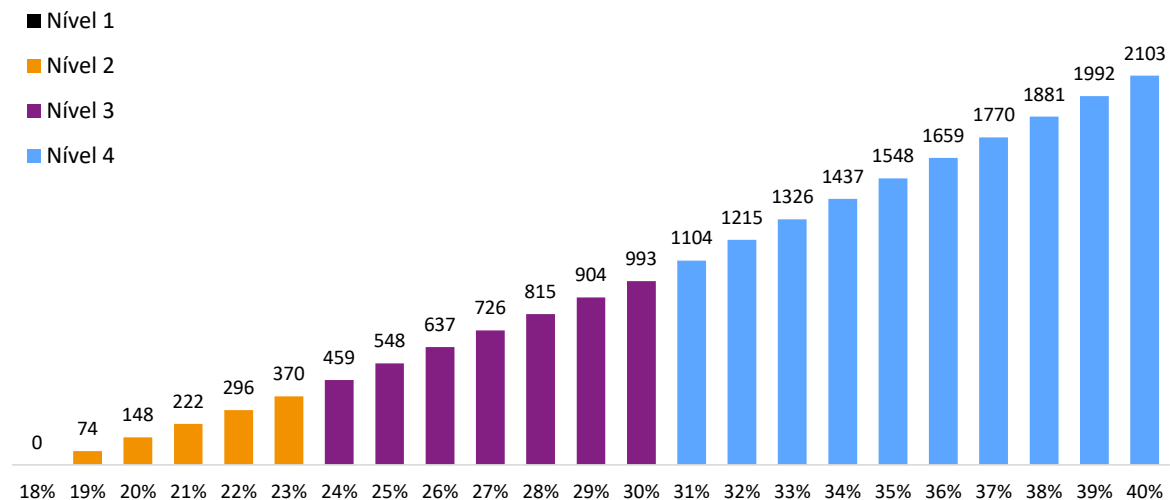
CONCESSÃO ROTA AGRO NORTE- BR -364/RO



Deságio e Aporte de Recursos

MVMN8

Deságio (%)	Recursos Acumulados
18%	0
19%	74
20%	148
21%	222
22%	296
23%	370
24%	459
25%	548
26%	637
27%	726
28%	815
29%	904
30%	993
31%	1.104
32%	1.215
33%	1.326
34%	1.437
35%	1.548
36%	1.659
37%	1.770
38%	1.881
39%	1.992
40%	2.103



Níveis de aporte em recursos vinculados

- Nível 1: Sem aporte até 18%;
- Nível 2: R\$ 74,07 milhões por ponto percentual até 23%;
- Nível 3: R\$ 88,89 milhões por ponto percentual até 30%; e
- Nível 4: R\$ 111,11 milhões por ponto percentual acima de 30%.

CONCESSÃO ROTA AGRO NORTE- BR -364/RO



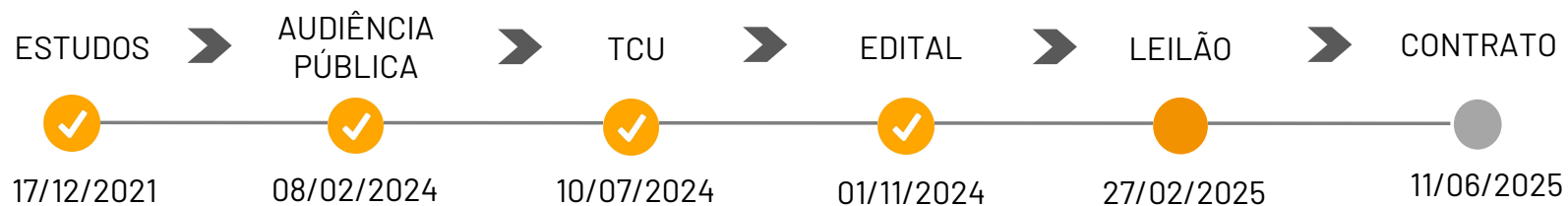
Tarifas com o deságio de Leilão - jan/24

PRAÇA	PEDÁGIO	RODOVIA	LOCALIZAÇÃO	TCP (km)	Tarifa			Deságio s/ Aporte		Deságio c/ Aporte				
					Início da concessão	Após Reclassificações previstas*	% de aumento	10%	18%	20%	25%	30%	35%	40%
P01	Candeias do Jamari	BR-364/RO	km 689,20	22,90	5,69	13,38	135%	5,12	4,67	4,55	4,27	3,98	3,70	3,41
P02	Cujubim	BR-364/RO	km 564,65	174,70	33,74	37,87	12%	30,37	27,67	26,99	25,31	23,62	21,93	20,25
P03	Ariquemes	BR-364/RO	km 452,33	92,30	17,64	20,79	18%	15,88	14,47	14,11	13,23	12,35	11,47	10,59
P04	Ouro Preto do Oeste	BR-364/RO	km 403,79	119,40	22,91	31,22	36%	20,54	18,72	18,26	17,12	15,98	14,84	13,69
P05	Presidente Médici	BR-364/RO	km 276,59	59,60	11,39	13,31	17%	10,25	9,34	9,11	8,54	7,97	7,41	6,84
P06	Pimenta Bueno	BR-364/RO	km 220,90	48,50	9,31	10,75	15%	29,13	26,54	25,89	24,27	22,65	21,04	19,42
P07	Pimenta Bueno	BR-364/RO	km 129,68	169,30	32,53	38,21	17%	29,13	26,54	25,89	24,27	22,65	21,04	19,42
Aporte								0	0	112	413	748	1.167	1.586

Tarifas com o deságio de Leilão e desconto DBT

PRAÇA	PEDÁGIO	RODOVIA	LOCALIZAÇÃO	TCP (km)	Tarifa			Deságio e AVI s/ Aporte		Deságio e AVI c/ Aporte				
					INICIO DA CONCESSÃO	Após Reclassificações previstas*	% de aumento	10%	18%	20%	25%	30%	35%	40%
P01	Candeias do Jamari	BR-364/RO	km 689,20	22,900	5,69	13,38	135%	4,87	4,43	4,32	4,05	3,78	3,51	3,24
P02	Cujubim	BR-364/RO	km 564,65	174,700	33,74	37,87	12%	28,85	26,29	25,65	24,04	22,44	20,84	19,23
P03	Ariquemes	BR-364/RO	km 452,33	92,300	17,64	20,79	18%	15,08	13,74	13,41	12,57	11,73	10,89	10,06
P04	Ouro Preto do Oeste	BR-364/RO	km 403,79	119,400	22,91	31,22	36%	19,51	17,78	17,35	16,26	15,18	14,09	13,01
P05	Presidente Médici	BR-364/RO	km 276,59	59,600	11,39	13,31	17%	9,74	8,87	8,66	8,12	7,58	7,03	6,49
P06	Pimenta Bueno	BR-364/RO	km 220,90	48,500	9,31	10,75	15%	27,67	25,21	24,59	23,06	21,52	19,98	18,45
P07	Pimenta Bueno	BR-364/RO	km 129,68	169,300	32,53	38,21	17%	27,67	25,21	24,59	23,06	21,52	19,98	18,45
Aporte								0	0	112	413	748	1.167	1.586

CONCESSÃO ROTA AGRO NORTE – BR -364/RO



Marcos Principais

- Elaboração de Estudo de Viabilidade – SEI 50000.005225/2020-82
- Audiência pública 1/2021 - SEI 50000.036811/2021-50
- Processo SEI do Plano de Outorga - SEI 50000.003682/2024-66

SITE ANTT – NOVOS PROJETOS
EM RODOVIAS

[LINK NOVOS PROJETOS](#)

SITE PPI

[LINK PPI](#)

SITE ANTT – AUDIÊNCIA PÚBLICA
ROTA AGRO NORTE

[LINK AUDIÊNCIA PÚBLICA](#)

SITE MT

[LINK SITE MT](#)

OBRIGADO OBRIGADO

MINISTÉRIO DOS
TRANSPORTES

GOVERNO FEDERAL
BRASIL
UNIÃO E RECONSTRUÇÃO

