



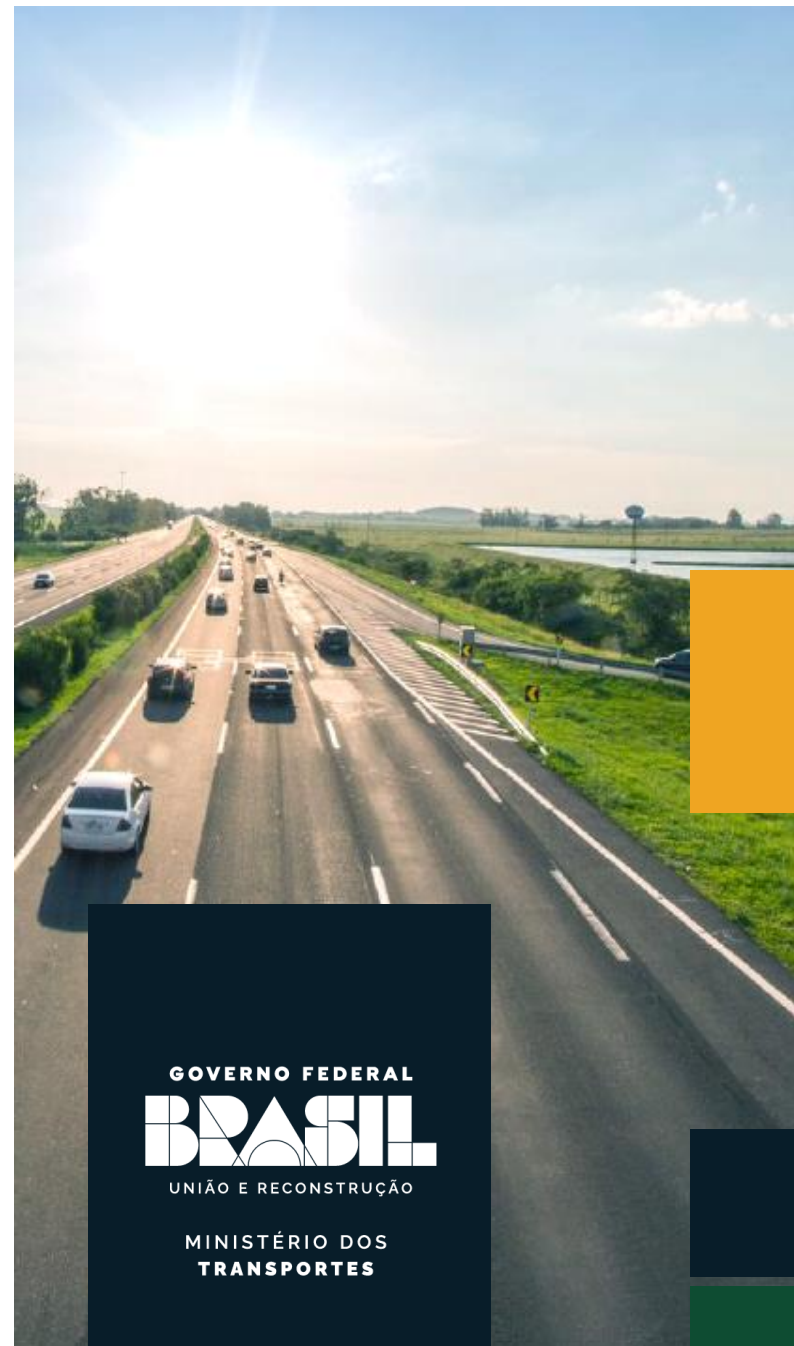
MINISTÉRIO DOS  
**TRANSPORTES**

# Rota Agro Norte Lote CN 5

BR-364/RO

## Editais

Secretaria Nacional de Transporte Rodoviário - SNTR



GOVERNO FEDERAL  
**BRASIL**  
UNIÃO E RECONSTRUÇÃO

MINISTÉRIO DOS  
**TRANSPORTES**

MINISTÉRIO DOS

# TRANSPORTES

Rota Agro Norte - Lt. CN 05

Edital

- ✓ Concessão inserida no Estado de Rondônia, de Porto Velho à Divisa do estado com o Mato Grosso.
- ✓ Trecho importante para escoar produtos agrícolas, principalmente do estado do Mato Grosso, com destino aos Portos em Porto Velho, transportados pela hidrovia do Madeira.
- ✓ Contempla os acessos aos principais portos com ampliações de capacidade, manutenção, serviços operacionais e melhorias.
- ✓ Sistema de pedagiamento disposto em 7 praças, ao longo do trecho.



Bolívia

MINISTÉRIO DOS

TRANSPORTES

Rota Agro Norte - Lt. CN 05

Municípios Abrangidos



RO

- Vilhena,
- Pimenta Bueno,
- Cacoal,
- Presidente Médici,
- Ji-Paraná,
- Ouro Preto do Oeste,
- Jaru,
- Theobroma,
- Ariquemes,
- Rio Crespo,
- Alto Paraíso,
- Itapuã do Oeste,
- Candeias do Jamari,
- Porto Velho**

Rodovias	BR-364/RO
Trecho	BR-364/RO – Entr. BR-435/RO (Vilhena) ao Entr. BR-319/RO (Porto Velho)
Ext. Inicial	686,70 km
Ext. duplicada inicial	29,0 km (4%)
Tráfego	VDMAeq 78.547 (ano 2)
CAPEX (REIDI)	R\$ 6,35 bilhões
OPEX	R\$ 3,88 bilhões
Prazo	30 anos
Modalidade	Leilão
T.I.R.	11,17%
Modelo	Menor tarifa + curva de aporte

MINISTÉRIO DOS

# TRANSPORTES

Rota Agro Norte - Lt. CN 05

## Geração de empregos



**92.003**

TOTAL DE EMPREGOS

- **30.552** Empregos Diretos
- **14.408** Empregos Indiretos
- **47.043** Empregos via Efeito de Renda



MINISTÉRIO DOS

TRANSPORTES

Rota Agro Norte - Lt. CN 05

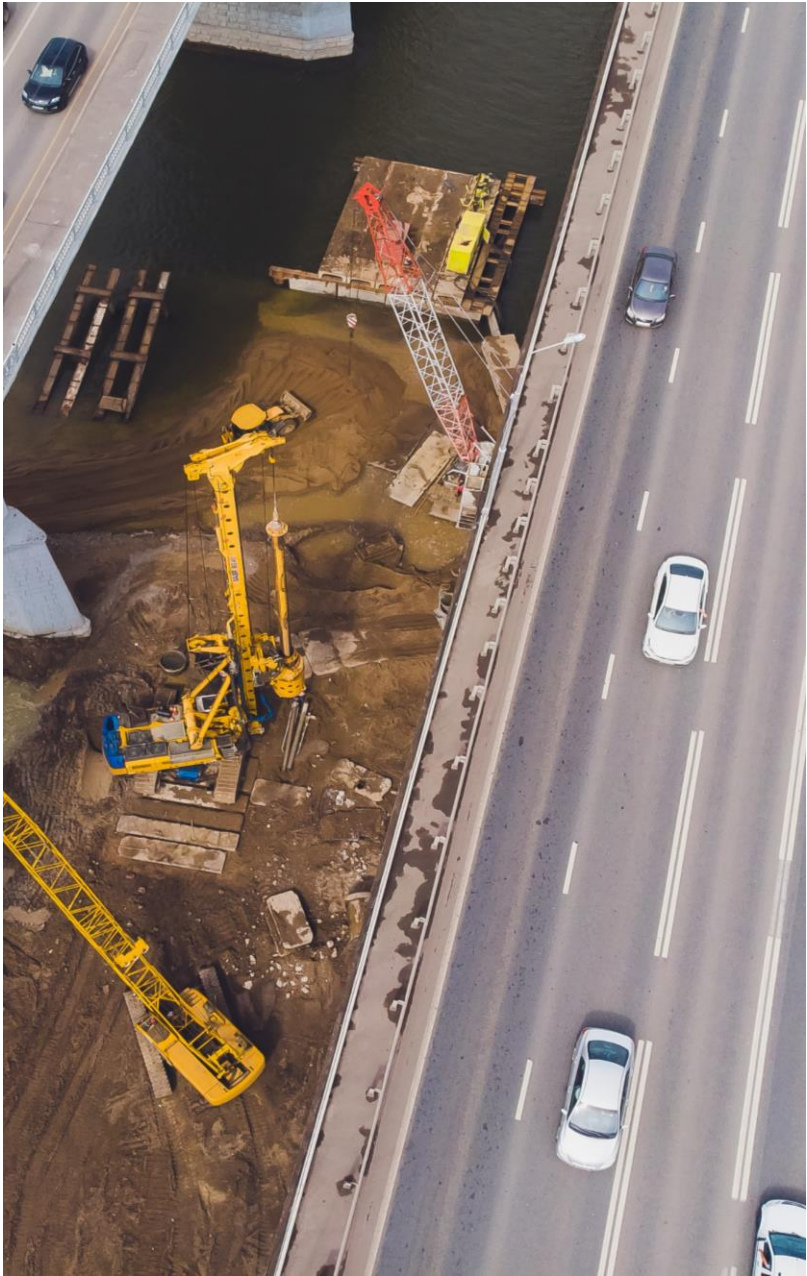
Tarifas de Pedágio

Praça	Município	Rodovia	km	TCP dupla (km)	Tarifa (R\$)		
					Início da Concessão	Fim da Concessão	% de aumento
P01	Candeias do Jamari	BR-364/RO	689,2	22,9	5,69	13,38	135%
P02	Cujubim	BR-364/RO	564,65	174,7	33,74	37,87	12%
P03	Ariquemes	BR-364/RO	452,33	92,3	17,64	20,79	18%
P04	Ouro Preto do Oeste	BR-364/RO	403,79	119,4	22,91	31,22	36%
P05	Presidente Médici	BR-364/RO	276,59	59,6	11,39	13,31	17%
P06	Pimenta Bueno	BR-364/RO	220,9	48,5	9,31	10,75	15%
P07	Pimenta Bueno	BR-364/RO	129,68	169,3	32,53	38,21	17%

Tarifa quilométrica (R\$/km)	Concessão Atual
Pista Simples	0,19115
Pista Dupla	0,24848

Reclassificação Tarifária	%
Fator de acréscimo para pista dupla	30%
Fator de acréscimo 3ª faixa	15%
Fator de acréscimo pista dupla com 3 faixas	35%
Fator de acréscimo pista dupla com 4 faixas	40%
Fator de acréscimo melhorias	5%

Receita Tarifária (R\$ bi)	
Receita Bruta	23.761
Receita Tarifária	23.405
Receita Acessória	0.356
Receita Líquida	22.011



MINISTÉRIO DOS

TRANSPORTES

Rota Agro Norte - Lt. CN 05

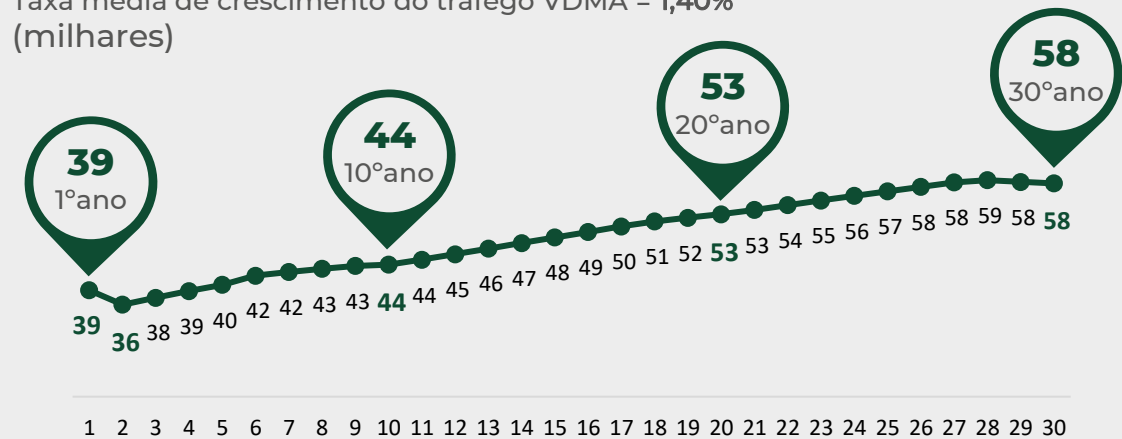
Tráfego

Praça de Pedágio	Descrição	Ano 1	Ano 2	Ano 10	Ano 20	Ano 30
Pimenta Bueno	VDMAeq	12.901	10.490	11.755	13.899	13.331
	VDMA	5.022	4.708	5.478	6.616	7.306
Pimenta Bueno/Cacoal	VDMAeq	12.277	9.679	11.649	13.646	12.680
	VDMA	4.764	4.406	5.288	6.367	6.968
Presidente Médici/Cacoal	VDMAeq	14.337	11.769	14.238	16.812	16.371
	VDMA	6.195	5.804	6.977	8.427	9.363
Ouro Preto do Oeste/Jaru	VDMAeq	16.098	13.260	16.727	19.755	19.503
	VDMA	7.375	6.830	8.390	10.132	11.303
Ariquemes/Theobroma	VDMAeq	14.136	11.708	13.964	16.426	15.938
	VDMA	5.870	5.574	6.673	8.048	8.923
Alto Paraíso/Cujubim	VDMAeq	14.135	11.690	13.990	16.471	16.018
	VDMA	6.122	5.872	7.080	8.557	9.531
Porto Velho/Candeias do Jamari	VDMAeq	12.744	9.951	11.476	13.402	12.479
	VDMA	3.671	3.250	3.733	4.459	4.752
Total	VDMAeq	96.628	78.547	93.800	110.411	106.320
	VDMA	39.020	36.444	43.619	52.605	58.147

Curvas de Crescimento VDMA e VDMAeq

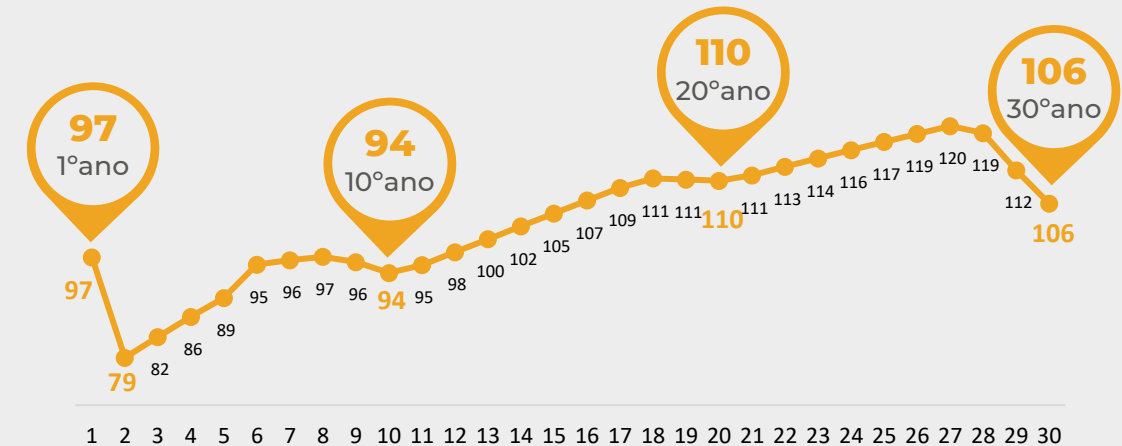
VDMA - Volume Diário Médio Anual

Taxa média de crescimento do tráfego VDMA = 1,40%  
(milhares)



VDMAeq - Volume Diário Médio Anual equivalente

Taxa média de crescimento do tráfego VDMAeq = 0,44%  
(milhares)





MINISTÉRIO DOS

TRANSPORTES

Rota Agro Norte - Lt. CN 05

Demanda

28% Pesado

72% Leve

- P07\_ROMT
- P06\_ROMT
- P05\_ROMT
- P04\_ROMT
- P03\_ROMT
- P02\_ROMT
- P01\_ROMT



MINISTÉRIO DOS

TRANSPORTES

Rota Agro Norte - Lt. CN 05

Investimentos (CAPEX)

Descrição	Total (R\$) (mi)
Administração de obras	118
Canteiro de Obras	24
Mobilização	1
Projetos	199
Recuperação	271
Ampliações	911
Trabalhos Iniciais	2007
Sistemas de Operação	1674
Manutenção	792
Socioambiental	341
Custos pré-operacionais	10
Total	6.347

Custos Operacionais (OPEX)

Descrição	Total (R\$) (mi)
Sistema de Arrecadação e Pedágio	387
Sistema de Atendimento ao Usuário	445
Sistema de Inspeção de Tráfego	198
Sistema de Pesagem	47
Sistema de Guarda e Vigilância Patrimonial	45
Sistemas de Comunicação	104
Sistemas de Controle de tráfego	47
CCO e COC	9
Monitoração	57
Conservação	843
Presidência/Diretoria Administrativa e financeira	179
Diretoria de Operações	385
Diretoria de Engenharia	53
Fiscalização ANTT	1
Programas ambientais	85
Outras despesas operacionais	774
Riscos e Garantias	219
Total	3.879



MINISTÉRIO DOS

TRANSPORTES

Rota Agro Norte - Lt. CN 05

Resumo - Obras

Rota Agro Norte	Obras de Melhorias e Ampliação de Capacidade																	
	Duplicação (km)	Faixas Adicionais (km)	Acesso aos Portos	Vias Marginais (km)	Correção de Curvas Horizontais (un)	Trombetas (un)	Diamantes (un)	Retornos em X (un)	Rotatória Alongada (un)	Travessias em nível (un)	Travessias em desnível (un)	Passarelas (un)	Acessos (un)	Pontos de ônibus (un)	Passagens de Fauna	Barreira Acústica	Caixas de Produtos Perigosos	OAE
Acesso Porto Novo	-	-	34,45	-	-	-	-	-	6	-	-	-	7	-	-	2	-	-
Contorno Ji-Paraná	-	1,6	-	-	-	-	-	-	1	1	-	-	3	2	1	1	1	-
BR-364/RO	107,57	188,997	-	17,788	4	2	3	15	31	17	4	24	233	88	23	7	7	9/14*
TOTAL	107,57	190,597	34,45	17,788	4	2	3	15	38	18	4	24	243	90	24	10	8	9/14*

MINISTÉRIO DOS

TRANSPORTES

Rota Agro Norte - Lt. CN 05

Cronograma de Obras e Melhorias  
até o Ano 8

Ampliação	Quantitativo (km)						Total no Ano 8
	Ano 3	Ano 4	Ano 5	Ano 6	Ano 7	Ano 8	
Duplicação		13,91	69,76	23,91			107,6
Faixas Adicionais	25,46	35,16	11,05	32,98	41,81	44,14	190,6
Acessos Porto Novo				34,45			34,45
Marginais			3,48	14,3			17,78
Total	25,46	49,08	84,29	105,6	41,79	44,12	350,4

Dispositivos em DESNÍVEL	Quantitativo (un)							Total no Ano 8
	Ano 2	Ano 3	Ano 4	Ano 5	Ano 6	Ano 7	Ano 8	
Trombeta - Implantação				2				2
Diamante - Implantação			1	1	1			3
Total de implantações			1	3	1			5

Dispositivos em NÍVEL	Ano 2	Ano 3	Ano 4	Ano 5	Ano 6	Ano 7	Ano 8	Total no Ano 8
Acessos		16	42	58	59	35	33	243
Rotatória Alongada em nível		2	5	8	11	10	2	38
Retornos em X			1	9	3		2	15
Travessias em Nível		3	4	5	1	3	2	18
Passarelas			5	8	5	6		24
Passagem de Fauna			4	4	1	9	6	24
Ponto de Ônibus	12	4	18	32	12	8	4	90
Total de implantações	12	25	79	124	92	71	49	452

MINISTÉRIO DOS

TRANSPORTES

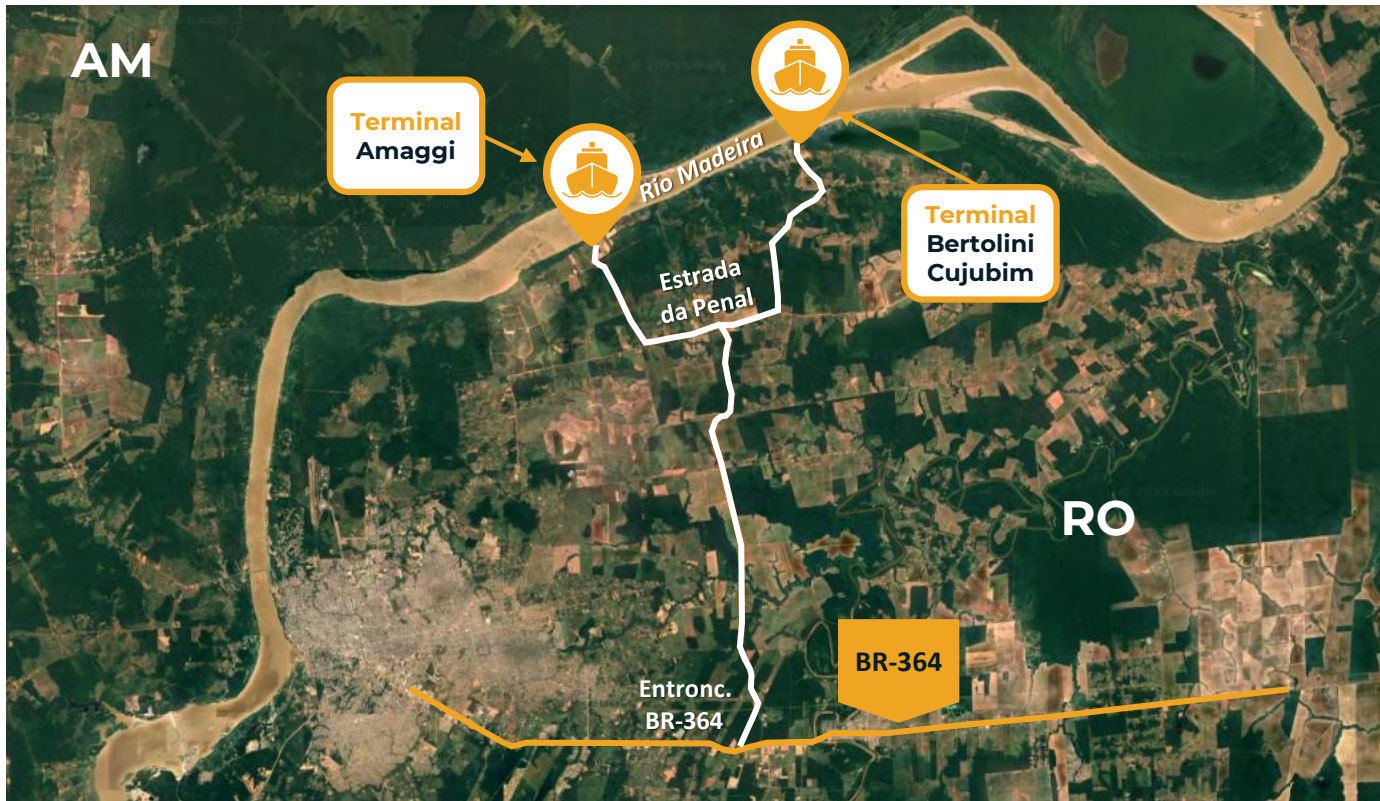
Rota Agro Norte - Lt. CN 05

Obra dos ACESSOS AO PORTO NOVO

Acessos

- ✓ Prazo de execução até o ano 6
- A concessão abrange os acessos ao Porto Novo, com extensão total de 34,45 km:
- ✓ Obra entre o entroncamento com a BR-364, no km 693, e a Estrada da Penal
- ✓ E engloba o trajeto aos Terminais:
  - Bertolini Cujubim
  - Amaggi

Acessos Porto Novo							
Ano	Rodovia	km		Extensão (km)	Município		Segmento
		Início	Fim		Início	Fim	
6	Acesso Porto Novo	0	7,2	7,2	Porto Velho	Porto Velho	Contínuo
6	Acesso Porto Novo	0	9,5	9,5	Porto Velho	Porto Velho	Contínuo
6	Acesso Porto Novo	0	17,75	17,75	Porto Velho	Porto Velho	Contínuo
				34,45			





MINISTÉRIO DOS

TRANSPORTES

Rota Agro Norte - Lt. CN 05

Obras de DUPLICAÇÃO

Duplicação BR-364/RO

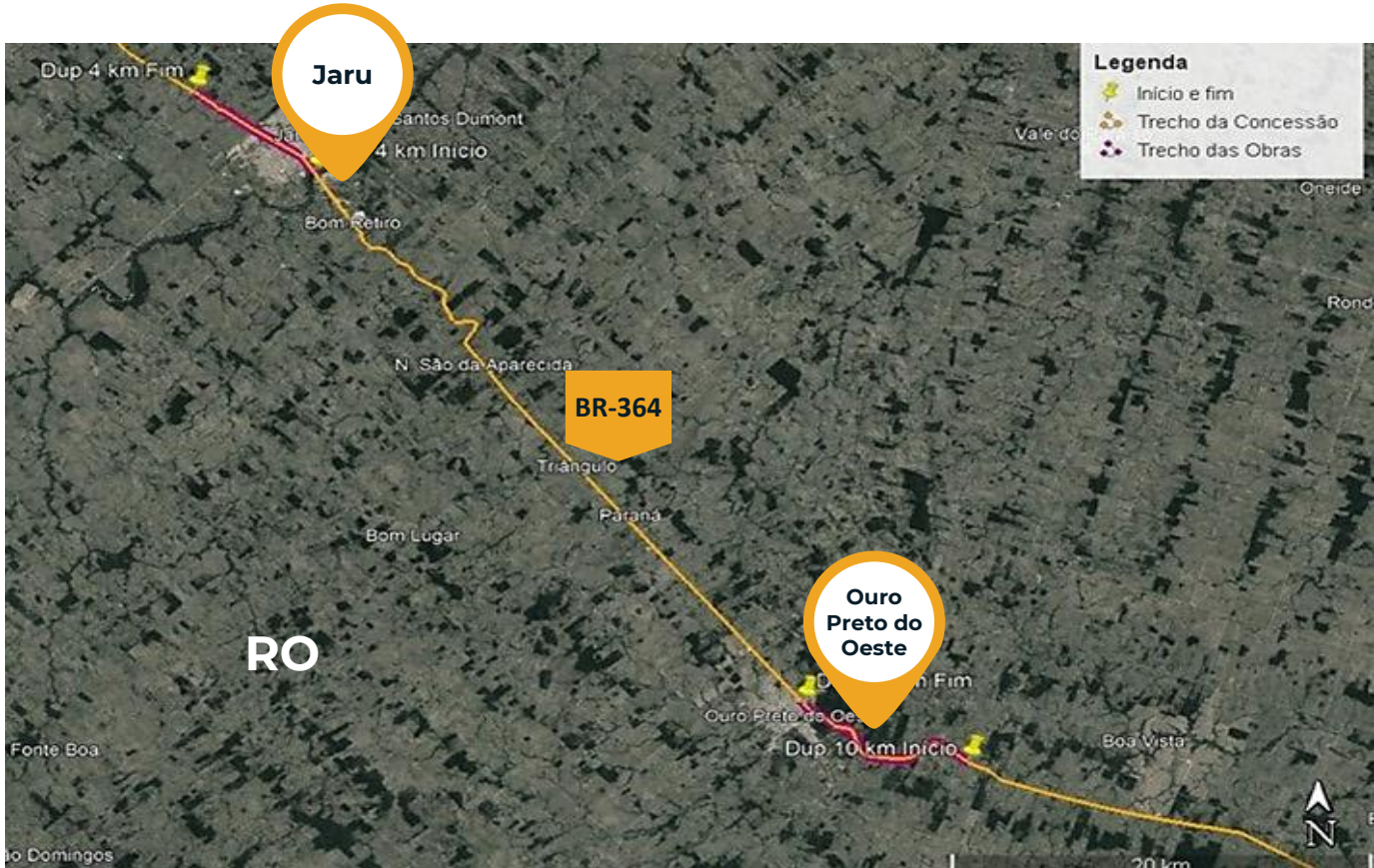
- ✓ Prazos
- Abertura ao público 2026

▪ Execução até o ano 4

A concessão prevê a execução de:

- ✓ Obras de duplicação que atravessará os municípios de Jaru e Ouro Preto do Oeste na rodovia BR-364, com extensão total de 13,91 km

DUPLICAÇÃO DA BR-364/RO							
Ano	Rodovia	km		Extensão (km)	Município		Segmento
		Início	Fim		Início	Fim	
4	BR-364	426,9	430,8	3,94	Jaru	Jaru	Contínuo
4	BR-364	374,2	384,2	9,97	Ouro Preto do Oeste	Ouro Preto do Oeste	Contínuo
				13,91			



MINISTÉRIO DOS

TRANSPORTES

Rota Agro Norte - Lt. CN 05

Obras de DUPLICAÇÃO

Duplicação BR-364/RO

- ✓ Prazos
- Abertura ao público 2027
- Execução até o ano 5

A concessão prevê a execução de:

- ✓ Obras de duplicação na rodovia BR-364, com extensão total de 69,76 km

DUPLICAÇÃO DA BR-364/RO							
Ano	Rodovia	km		Extensão (km)	Município		Segmento
		Início	Fim		Início	Fim	
6	BR-364	305	337,3	32,49	Presidente Médici	Ji-Paraná	Contínuo
6	BR-364	384,2	388	3,84	Ouro Preto do Oeste	Ouro Preto do Oeste	Contínuo
6	BR-364	388	421,4	33,43	Ouro Preto do Oeste	Jaru	Contínuo
				69,76			





MINISTÉRIO DOS

TRANSPORTES

Rota Agro Norte - Lt. CN 05

Obras de DUPLICAÇÃO

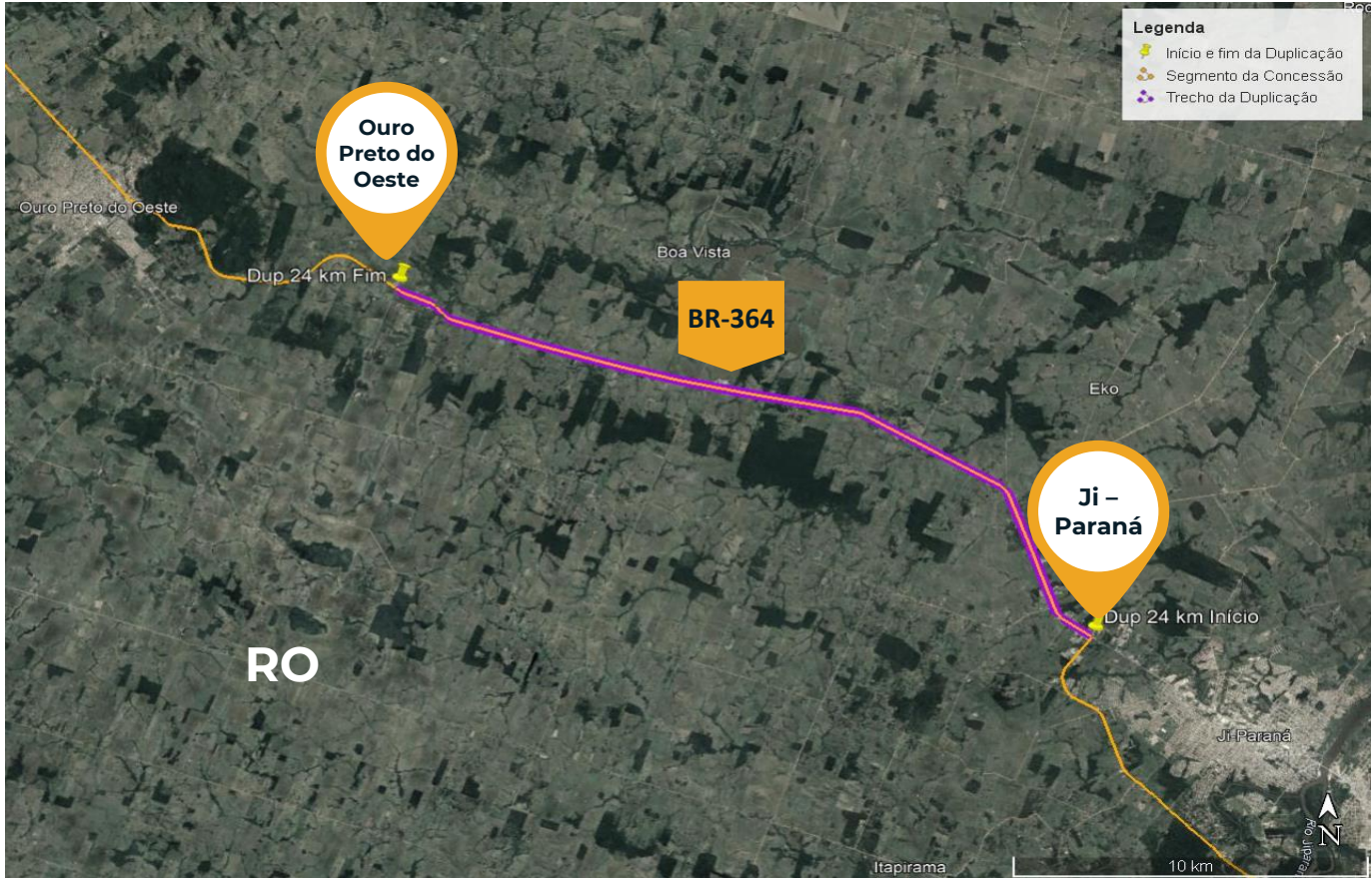
DUPLICAÇÃO DA BR-364/RO							
Ano	Rodovia	km		Extensão (km)	Município		Segmento
		Início	Fim		Início	Fim	
6	BR-364/RO	350,2	374,2	23,91	Ji-Paraná	Ouro Preto do Oeste	Contínuo

Duplicação BR-364/RO

- ✓ Prazos
- Abertura ao público 2028
  - Execução até o ano 6

A concessão prevê a execução de:

- ✓ Obras de duplicação que atravessará os municípios de Ji-Paraná e Ouro Preto do Oeste na rodovia BR-364, com extensão total de 23,91 km



MINISTÉRIO DOS

TRANSPORTES

Rota Agro Norte - Lt. CN 05

Obras de FAIXAS ADICIONAIS

Faixas adicionais BR-364/RO

- ✓ Prazos
- Abertura ao público 2025 - 2030

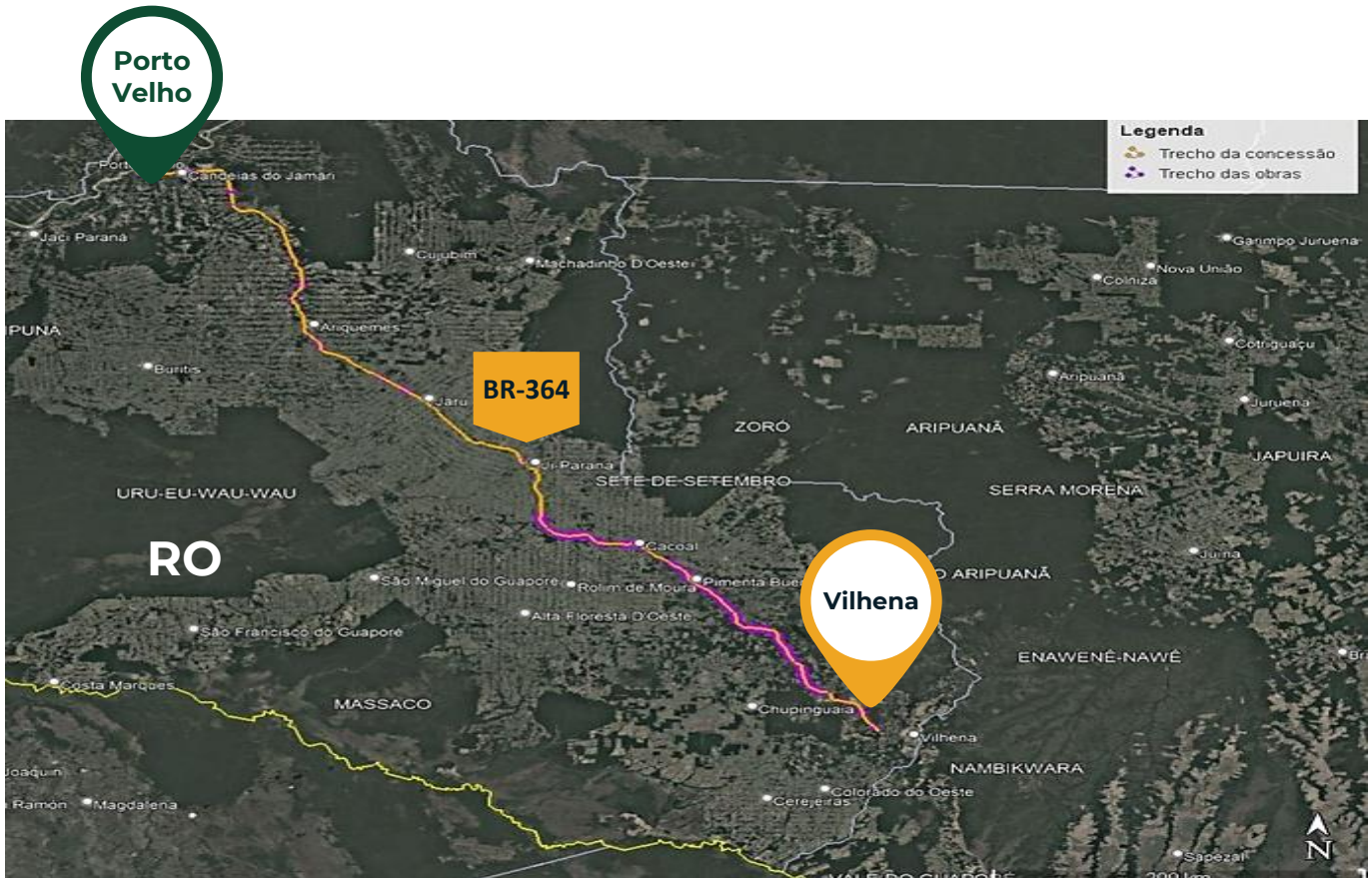
▪ Execução entre os anos 3 - 8

A concessão prevê a execução de:

- ✓ Obras de Faixas adicionais, tanto no sentido crescente como no sentido decrescente, em trechos descontínuos que terão início no município de Vilhena e fim no município de Porto Velho, com extensão total de 190,58 km

FAIXAS ADICIONAIS BR-364/RO							
Ano	Rodovia	km		Extensão (km)	Município		Segmento
		Início	Fim		Início	Fim	
3 - 8	BR-364/RO	29,9	684,5	190,58*	Vilhena	Porto Velho	Descontínuo

\* Resulta-se da soma de 134,7 km em trechos com localização definida, e 55,88 km a serem executados em trechos descontínuos, cuja extensões variam entre 800 m e 1600 m, sem localização previamente estipulada.





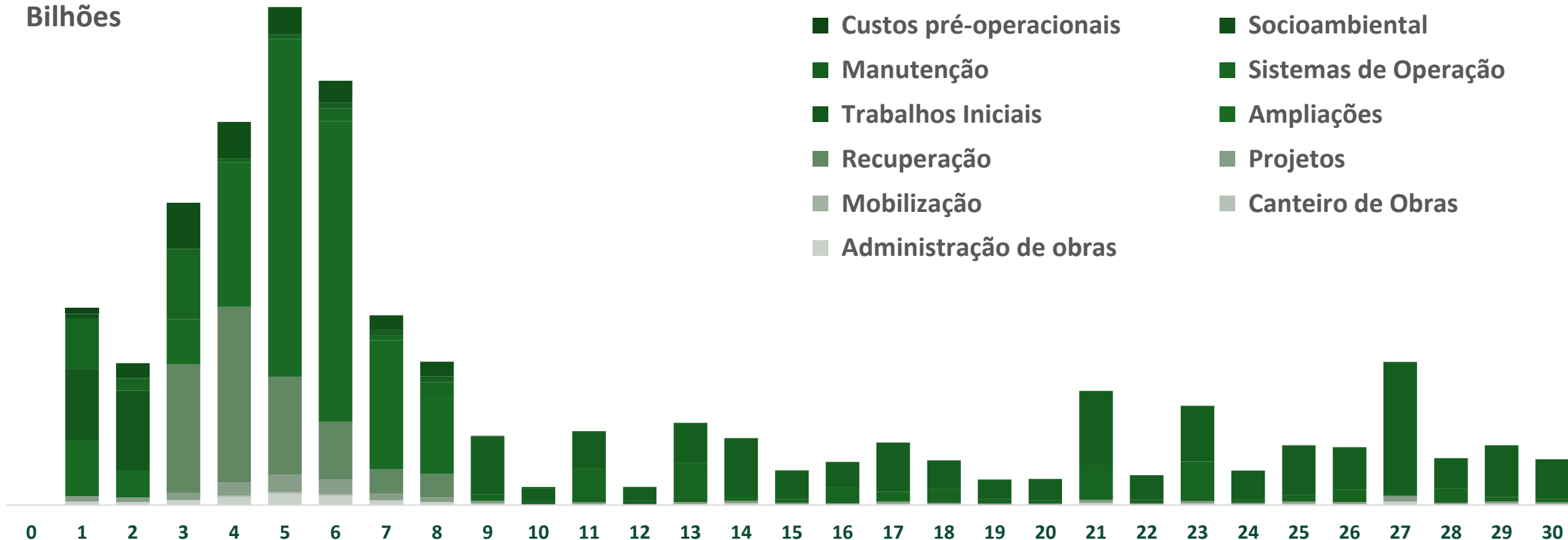
# MINISTÉRIO DOS TRANSPORTES

## Rota Agro Norte - Lt. CN 05

CAPEX em 30 anos

**R\$ 6,35**

Bilhões



MINISTÉRIO DOS

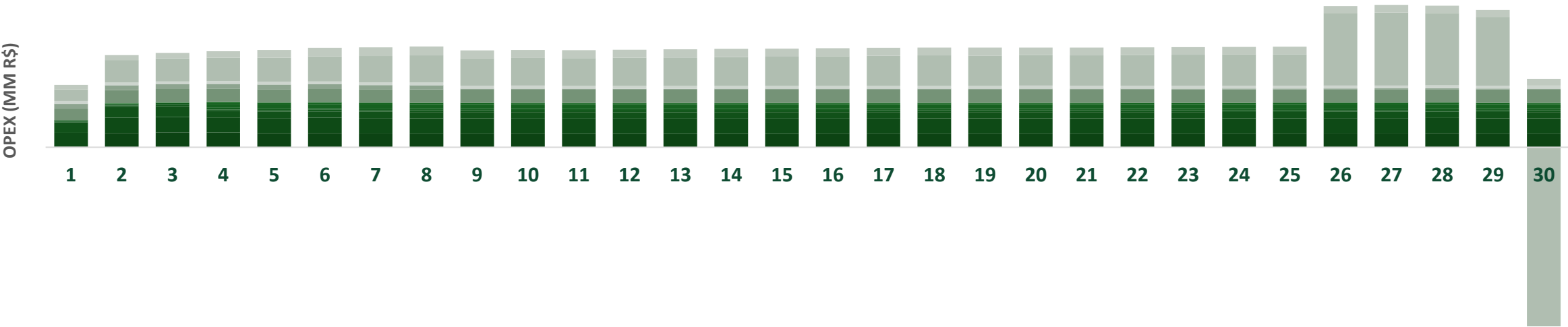
# TRANSPORTES

Rota Agro Norte - Lt. CN 05

OPEX em 30 anos

R\$ 3,88  
Bilhões

- Sistema de Arrecadação e Pedágio
  - Sistema de Inspeção de Tráfego
  - Sistema de Guarda e Vigilância Patrimonial
  - Sistemas de Controle de tráfego
  - Edifícios
  - Diretoria de Engenharia
  - Programas ambientais
  - Riscos e garantias
- Sistema de Atendimento ao Usuário
  - Sistema de Pesagem
  - Sistemas de Comunicação
  - CCO e COC
  - Diretoria de Operações
  - Fiscalização ANTT
  - Outras despesas operacionais



# MINISTÉRIO DOS TRANSPORTES

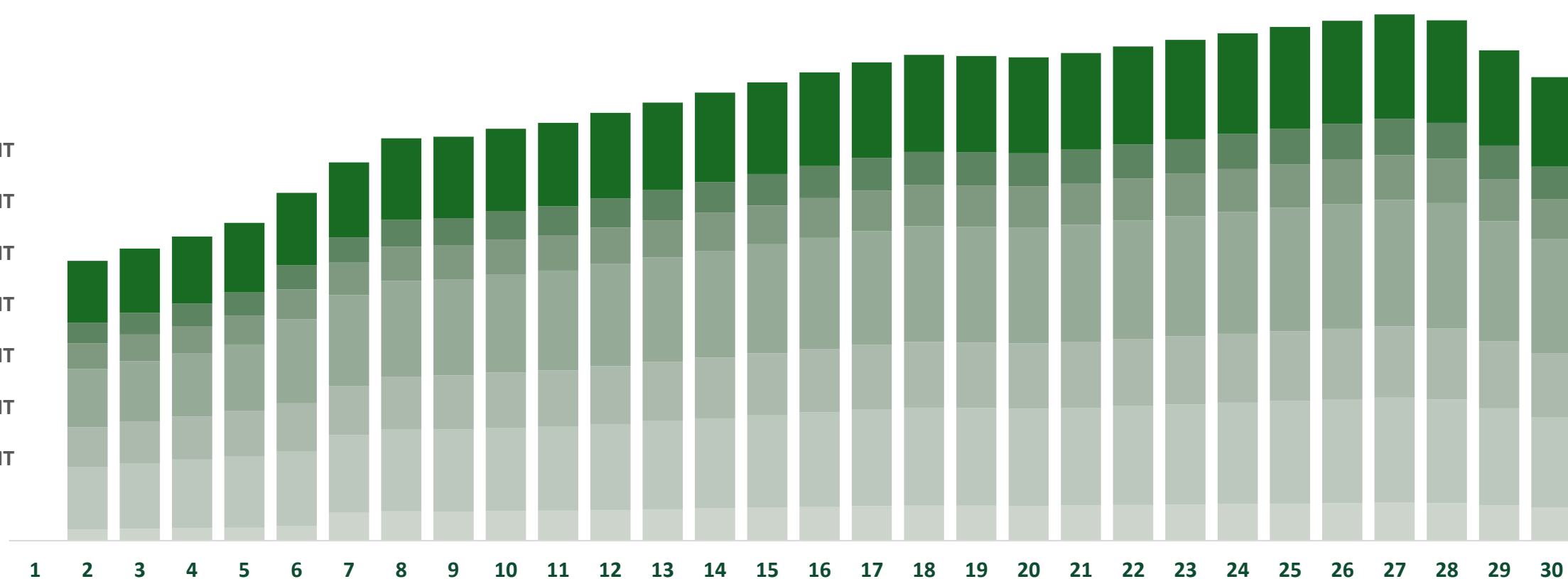
## Rota Agro Norte - Lt. CN 05

Receita em 30 anos

**R\$ 23,76**

Bilhões

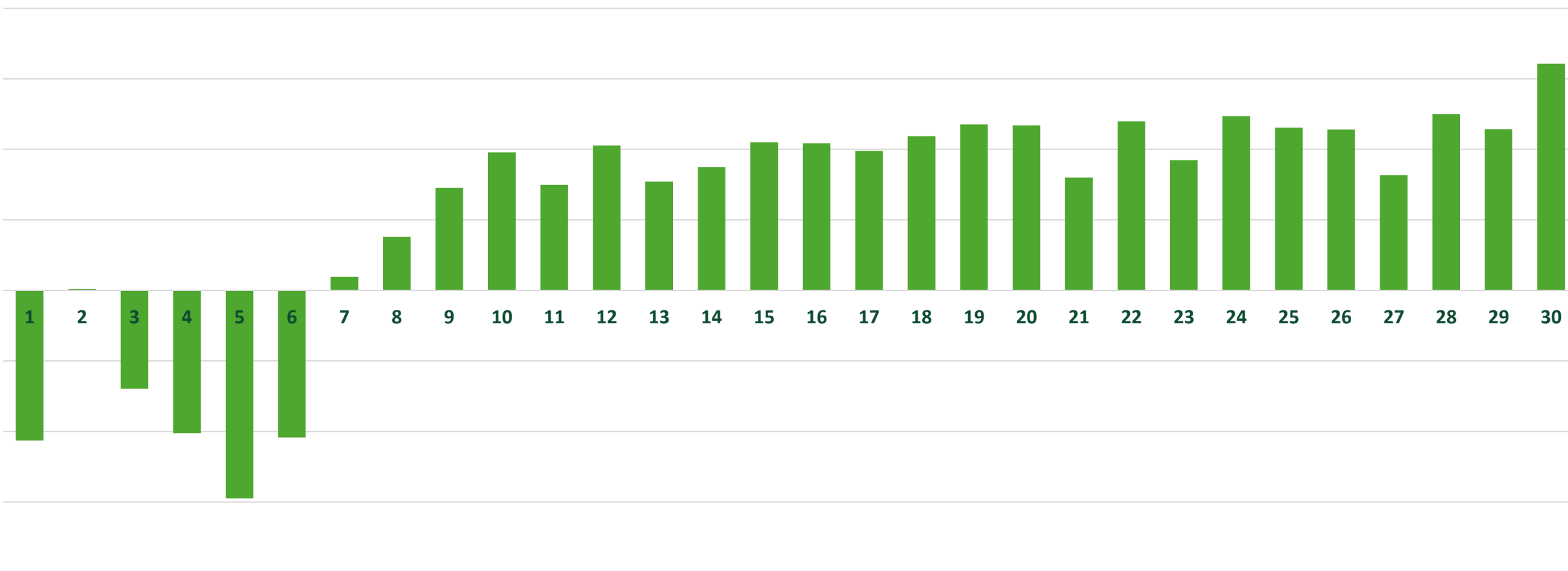
■ P07\_ROMT  
■ P06\_ROMT  
■ P05\_ROMT  
■ P04\_ROMT  
■ P03\_ROMT  
■ P02\_ROMT  
■ P01\_ROMT



# MINISTÉRIO DOS TRANSPORTES

## Rota Agro Norte - Lt. CN 05

Fluxo de Caixa em 30 anos



# MINISTÉRIO DOS TRANSPORTES

## Rota Agro Norte - Lt. CN 05

### Principais Premissas



#### Metodologia

Construção de fluxo de caixa de projeto com tarifas de pista simples e dupla capaz de possibilitar o valor de outorga mínimo igual a zero.



#### CAPEX

TI, Recuperação e Manutenção fundamentados na análise do HDM para o pavimento. N° de edificações proveniente do Modelo Operacional. Aplicação de benefício fiscal REIDI durante toda a concessão.



#### OPEX

Modelo Operacional definido conforme orientação da ANTT. Recursos vinculados (outorga variável) calibrados em 1% durante todo o período da concessão. Infraestrutura Resiliente – 1% da Receita durante todo o período da concessão.



#### WACC

11,17%



#### Receita

Consideração de Desconto Básico de Tarifa (DBT) de 5% aplicado no valor da tarifa para os usuários de tag. Cobrança no início da concessão (praças existentes).



#### Leilão Menor Tarifa

Critério de menor tarifa e Aporte de Recursos Vinculados por ponto percentual de Desconto sobre a Tarifa Básica de Pedágio (faixas tarifárias)

# MINISTÉRIO DOS **TRANSPORTES**

## Rota Agro Norte - Lt. CN 05

### Principais Premissas



#### **Prazo de Concessão**

30 anos – Prorrogável  
por mais 30 anos



#### **Acordo Tripartite**

Provisões para alinhamento  
claro entre credores,  
Concessionária e o Poder  
Concedente.



#### **Maior Transparência**

Maiores informações  
disponibilizadas no Data  
Room, com contrato, edital  
e anexos em inglês e  
português.



#### **Tarifas Diferenciadas por Capacidade**

Mecanismo de incentivo para  
ampliação da capacidade  
mediante tarifas distintas  
para pistas simples e duplas  
(reclassificação tarifária)



#### **Desconto de Usuário Frequente - DUF**

Descontos progressivos de  
tarifa, de acordo com  
frequência utilizada da via,  
para veículos leves com Tag  
(risco do poder  
concedente).

MINISTÉRIO DOS

TRANSPORTES

Rota Agro Norte - Lt. CN 05

Cronograma de Obras e Melhorias

Obras e outras melhorias	1	2	3	4	5	6	7	8	9	10	11	12	13	14	15 - 30
Ampliações, Duplicações e Correções Traçado			6,20%	15,30%	38,70%	19,40%	10,00%	10,50%							
Marginais					19,60%	80,40%									
Interseções			2,60%	14,00%	41,20%	24,20%	12,80%	5,20%							
Acostamento							100%								
Ciclovias															
Obras de Arte Especiais	0,20%	0,20%	9,70%	26,90%	13,90%	16,70%	9,70%	9,70%	0,60%	0,60%	0,60%	0,60%	0,60%	0,60%	9,60%
Túnel															
Passarelas				20,30%	35,00%	20,30%	24,40%								
Sistemas Elétricos e de Iluminação	26,40%	26,40%													47,20%
Contenção															
Drenagem Profunda	3,00%	2,80%	0,20%	0,20%	0,20%	0,20%	0,20%	0,20%							92,80%
Projetos e Compensação Ambiental	2,70%	24,30%	24,30%	24,30%	24,30%										
Passivo Ambiental e Social	2,10%	3,70%	24,40%	18,00%	12,00%	14,50%	9,70%	9,70%	0,50%	0,80%	0,50%	0,10%	0,10%	0,10%	3,20%



MINISTÉRIO DOS

TRANSPORTES

Rota Agro Norte - Lt. CN 05

Operação da Rodovia

Sistemas de Controle e Monitoração de Tráfego e ITS	Quantidade Inicial prevista
SAT - Sistema de Análise de Tráfego	40
CFTV - Circuito Fechado de TV - Rodovia	132
CFTV - Circuito Fechado de TV - Edificações	35
CFTV - Circuito Fechado de TV - Passarelas	72
DAI - Detecção Automática de Incidentes <sup>(1)</sup>	18
PMVm - Painel de Mensagem Variável - móvel	7
SCV - Sistema de Controle de velocidade - fixo	25
Totem de Autoatendimento	14
SAU – Serviço de Atendimento ao Usuário	Em operação
VIT - Viatura de Inspeção de Tráfego <sup>(2)</sup>	17/9
APH - Atendimento Pré-Hospitalar - Ambulância Tipo C	14
Serv. de Atend. Mecânico - Guincho Leve	5
Serv. de Atend. Mecânico - Guincho Pesado	5
Serv. de Atend. a Demais Incidentes - CA Pipa	2
Serv. de Atend. a Demais Incidentes - CA Apr. de Animais	2

Edificações	Quantidade Inicial prevista
CCO - Centro de Controle Operacional	1
BSO/SAU - Serviço de Atendimento ao Usuário	14
Praças de Pedágio	7
PPVf - Posto de Pesagem Veicular Fixo	3
PPD - Ponto de Parada e Descanso	3
ESROD - Escritórios de Fiscalização ANTT	1
Veículos de Fiscalização da ANTT <sup>(3)</sup>	2
Terminais Fixos (ANTT)	1
Terminais Móveis (ANTT)	2
Terminais Portáteis (ANTT)	4
Estação Rádio Base Novas (ERBs - PRF) <sup>(3)</sup>	20
Unidades Controladoras de Áreas Novas (UCAs - PRF) <sup>(3)</sup>	1
Terminais Fixos (PRF) <sup>(3)</sup>	6
Terminais Móveis (PRF) <sup>(3)</sup>	6
Veículos de Fiscalização da PRF <sup>(3)</sup>	24

(1) Câmeras do sistema DAI já incluídas no quantitativo de CFTV  
(2) Pré-CFTV (até ano 3) / Pós-CFTV (após ano 3)  
(3) Substituição dos equipamentos e veículos: Estação Rádio Base e UCAs – a cada 10 anos /Terminais Fixos – a cada 5 anos / Terminais Móveis – a cada 8 anos/ Veículos – a cada 8 anos".

MINISTÉRIO DOS

# TRANSPORTES

Rota Agro Norte - Lt. CN 05

Inovações Técnicas e Regulatórias

- ✓ Utilização de Desconto de Usuário Frequentemente (DUF);
- ✓ Sistema de Gestão de Ativos da Concessão – SIGACO;
- ✓ Sistema de Informações Geográficas (SIG);
- ✓ Programa Carbono Zero;
- ✓ Deverá ser disponibilizado 3 pontos de parada e descanso cuja localização deverá ser objeto de estudos por parte da Concessionária, posicionando-as convenientemente no sistema rodoviário concedido;
- ✓ Previsão de tarifas diferenciadas por capacidade, como mecanismo de incentivo para expansão de capacidade, ou seja, tarifas distintas para pistas simples e duplas;
- ✓ Recursos vinculados de 1% da receita de pedágio;
- ✓ Infraestrutura Resiliente de 1% da receita bruta.

# MINISTÉRIO DOS **TRANSPORTES**

## Rota Agro Norte - Lt. CN 05

### Linha do Tempo

Para mais informações  
acesse os sites:

ANTT NOVOS  
PROJETOS

ANTT  
AUDIÊNCIA  
PÚBLICA

Ministério dos  
Transportes

PPI



**ESTUDOS**  
17/12/2021



**AUDIÊNCIA  
PÚBLICA**  
08/02/2021



**TCU**  
10/07/2024



**EDITAL**  
01/11/2024



**LEILÃO**  
27/02/2025



**CONTRATO**  
11/06/2025

# MINISTÉRIO DOS **TRANSPORTES**

Rota Agro Norte - Lt. CN 05

Marcos Principais

Para mais informações  
acesse os sites:

ANTT NOVOS  
PROJETOS

ANTT  
AUDIÊNCIA  
PÚBLICA

Ministério dos  
Transportes

PPI

**Elaboração de  
Estudo de  
Viabilidade**

SEI 50000.005225/2020-82

**Audiência  
pública - 1/2021**

SEI 50000.036811/2021-50

**Processo SEI do  
Plano de Outorga**

SEI 50000.003682/2024-66





A nossa  
maior entrega  
é o futuro do  
*Brasil*

GOVERNO FEDERAL  
**BRASIL**  
UNIÃO E RECONSTRUÇÃO

MINISTÉRIO DOS  
TRANSPORTES