

X Fórum Nacional das Transferências e Parcerias da União

Um universo de possibilidades para a gestão pública



Uso da tecnologia para alavancar os serviços.

Cases **COLABORAGOV**

Isabela Gebrim

Secretária Adjunta de Serviços Compartilhados
Ministério da Gestão e da Inovação em Serviços
Públicos

Centro de Serviços Compartilhados

 **COLABORA**GOV

Estrutura Organizacional

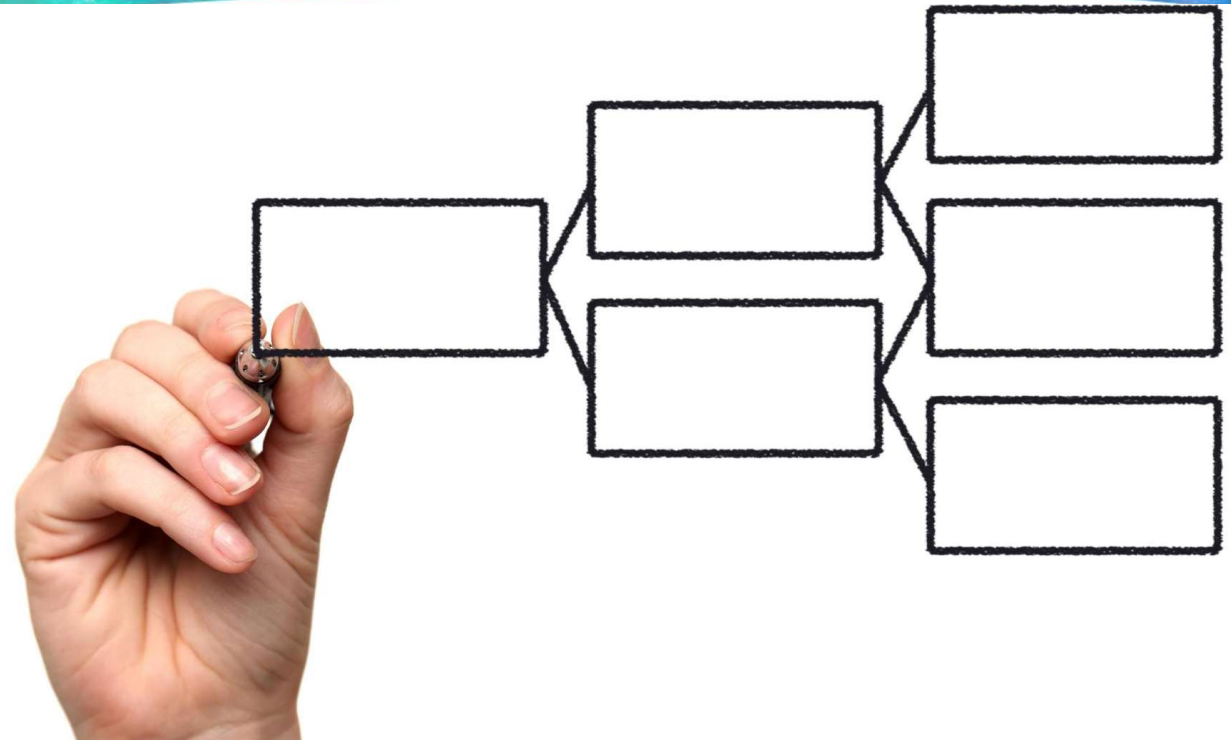
Um Centro de Serviços Compartilhados centraliza serviços administrativos, promovendo eficiência e colaboração entre áreas.

Otimização de Processos

O principal objetivo é otimizar processos, evitar replicação de estruturas e melhorar a eficiência operacional.

Melhoria da Experiência do Cliente

O foco também está em melhorar a experiência do cliente, garantindo serviços mais rápidos e eficazes.



Centro de Serviços Compartilhados

ColaboraGov: Uma solução integrada



Órgãos Solicitantes

MDIC

Ministério do
Desenvolvimento, Indústria,
Comércio e Serviços

ME

Ministério do Esporte

MIR

Ministério da
Igualdade Racial

MPOR

Ministério dos
Portos e Aeroportos

MDHC

Ministério dos Direitos
Humanos e Cidadania

MF

Ministério da Fazenda

MM

Ministério das Mulheres

MPI

Ministério dos
Povos Indígenas

MEMP

Ministério do
Empreendedorismo e
Micro e Pequenas Empresas

MGI

Ministério da Gestão
e da Inovação em
Serviços Públicos

MPO

Ministério do
Planejamento e Orçamento

MPS

Ministério da
Previdência Social

MTUR

Ministério do Turismo

Redução de Custos Administrativos

Operações mais eficientes e eficazes.

Aumento da Produtividade

Atividades feitas de forma manual, que consome horas das equipes, e que podem ser automatizadas.

Melhoria da Qualidade do Serviço

Maior satisfação do cliente e transparência

Facilitação da Análise de Dados

Melhoria na tomada de decisão baseada em informações gerenciais e precisas.

Benefícios da implementação tecnológica



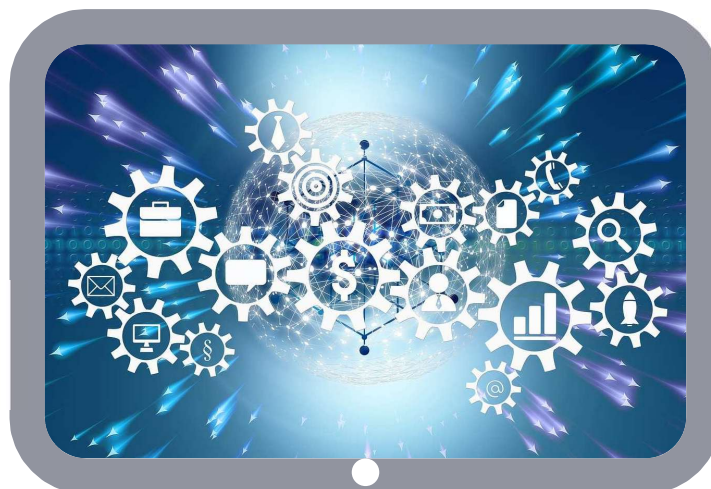
Inovação e Transformação Digital

colaborahub

Plataforma de dados e
informações gerenciais

colaboralab

Laboratório de Inovação
Soluções de TI



 **split** gov

Gestão financeira
compartilhada, transparente e
otimizada

230 Soluções TI

Sistemas, Painéis e
portais

colaborainova

Gestão da Inovação
Portfólio de inovação do Projeto

SplitGov



Aqui, os gestores dos órgãos que integram o ColaboraGov obtêm informações de transparência e de prestação de contas sobre as despesas executadas para o compartilhamento de serviços de suporte administrativo prestados pelo Centro de Serviços Compartilhados do Ministério da Gestão e da Inovação em Serviços Públicos.

Acesso:

 Entrar com **gov.br**

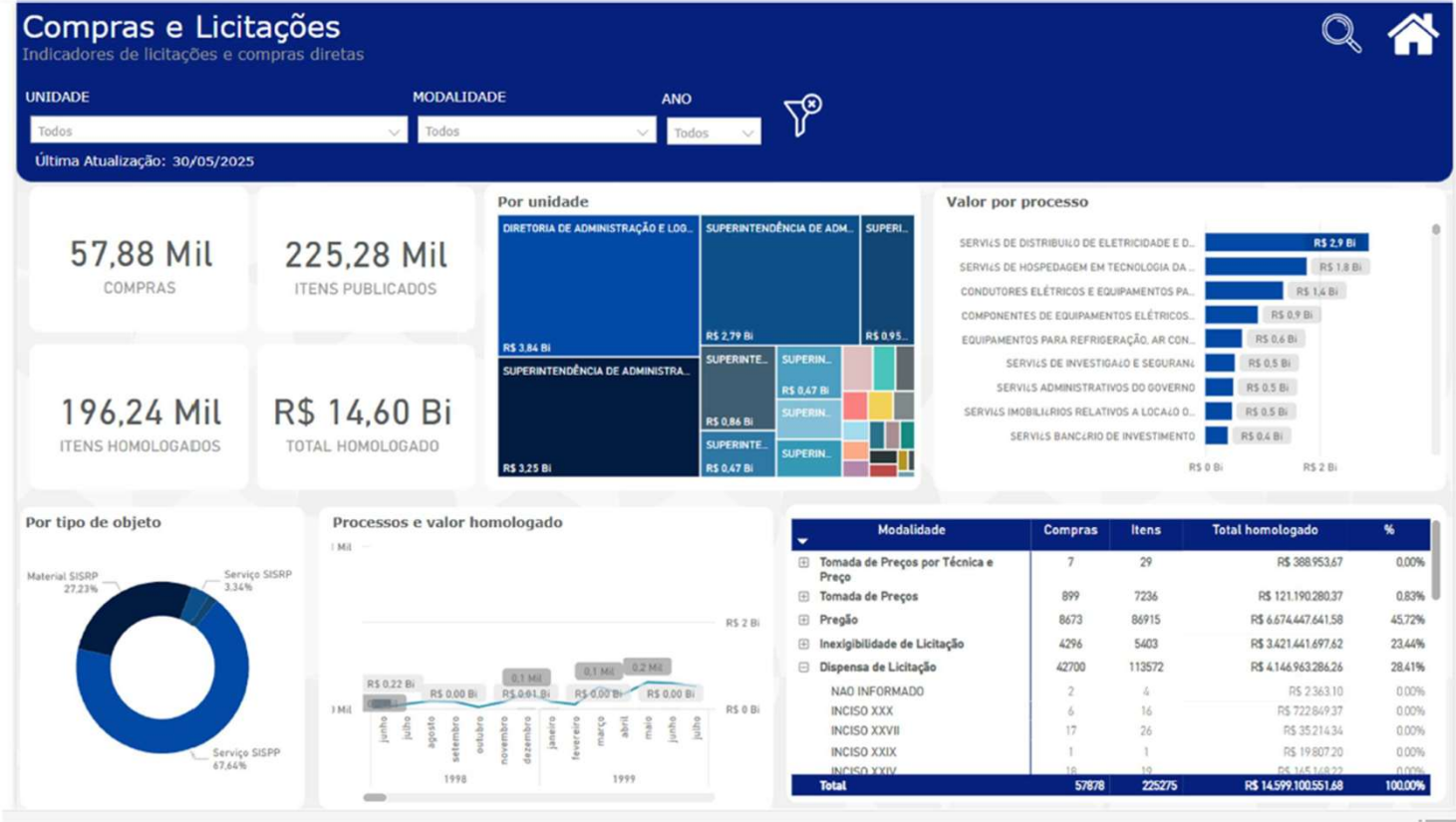
v0.1

gov.br

Painel de Licitações e Contratos



Painel de Licitações e Contratos



Painel de Licitações e Contratos



Painel de Gestão de Terceirizados



Painel de Gestão de Terceirizados



Painel de Gestão de Terceirizados



Painel de Gestão de Terceirizados

**Contratos passível de Mulheres em Situação Vulnerável**

Enviar Mensagem de Concluído

SRA-PA- 170214 Quant. Contratos: 1

Unidade Gestora	Nº Contrato	Razão Social	CNPJ	Ações
SRA-PA- 170214	009/2021	DIAMOND SERVIÇOS DE LIMPEZA E MÃO DE OBRA EIRELI	CNPJ: 08538011000131	<div>Inserir</div>
Quant. Terceirizados: 25	Quant.Vagas Exigidas.: 2	Quant. Vagas Atendidas:	Justificativa: -	<div>Editar</div>

Painel de Gestão de Terceirizados

Informações de Redução de Jornada					
Enviar Mensagem de Concluído					
Quant. Contratos: 2					
Unidade Gestora	Contratante	CPNPJ	Redução Solicitada	Redução Efetivada	Ações
SRA-GO - 170195 Nº Contrato: 014/2024	AGIL SERVIÇOS LTDA	CNPJ: 26427482000154			Inserir Editar
SRA-GO - 170195 Nº Contrato: 016/2024	CK CONSTRUTORA E SERVIÇOS LTDA	CNPJ: 13566782000172			Inserir Editar

Central de Atendimento de Pessoal - CAPE

34 mil

Atendimentos presenciais



40 mil

Serviços executados

Atendimento presencial a servidores aposentados e pensionistas vinculados à Diretoria de Serviços de Aposentados e de Pensionistas e Órgãos Extintos (Decipex) e aos Órgãos integrantes do ColaboraGov.



DADOS: Exercício 2024

Estrutura

- Equipe de Gestão
- Liderança da Equipe
- CAPE que compõe equipe
- Servidores que compõem equipe

ATENDIMENTO 1º NÍVEL	CAPE-PE	CAPE-AC	CAPE-RR	CAPE-AL	CAPE-PB	CAPE-MT	
DECLARAÇÃO E DEPENDENTES	CAPE-DF	CAPE-AP	CAPE-ES	CAPE-MS	CAPE-RS	CAPE-RJ	CAPE-GO
FÉRIAS	CAPE-SE	CAPE-MT	CAPE-PE	CAPE-SC			
AUXÍLIOS E ADICIONAIS	CAPE-RJ	CAPE-AM	CAPE-RN				
APOSENTADORIA E PENSÃO	CAPE-PI	CAPE-BA	CAPE-PA	CAPE: RJ, DF, MG, SC, ES			
PLANO DA SAÚDE	CAPE-CE	CAPE-MA					
RECADASTRAMENTO	CAPE-GO	CAPE					
REPAGAMENTO E EXTRASIAPE	CAPE-MG	CAPE-PR	CAPE-PB				
AUXÍLIO MORADIA	CAPE-SP						
SGA E AUTOATENDIMENTO	CAPE	CAPE	CAPE				
GESTÃO	CAPE-MA	CAPE-SC	CAPE-SP				

CAPE digital

COLABORA

GOV

CAPE DIGITAL

Entrar com GOV.BR

NOVO PEDIDO | MEUS PEDIDOS



Nome do Serviço

Digite o nome do serviço a ser pesquisado

✓ Atendimento à distância

✓ Ingresso de servidores

CAPE digital



Informações do Serviço | Desbloqueio de Senha SIGEPE

Solicitação de desbloqueio de sua senha do SIGEPE.

Atenção

A Plataforma **CAPE DIGITAL** atende apenas aos agentes públicos vinculados aos Ministérios que compõem o COLABORAGOV e aos aposentados e pensionistas vinculados à DECIPEX (DECIP), conforme lista abaixo:

Ministério da Fazenda - MF
Ministério da Gestão e da Inovação em Serviços Públicos - MGI
Ministério da Igualdade Racial - MIR
Ministério da Previdência Social - MPS
Ministério das Mulheres - MMulheres
Ministério de Portos e Aeroportos - MPOR
Ministério do Desenvolvimento, Indústria, Comércio e Serviços - MDIC
Ministério do Empreendedorismo, da Microempresa e da Empresa de Pequeno Porte - MEMP
Ministério do Esporte - MEsp
Ministério do Planejamento e Orçamento - MPO
Ministério do Turismo - MTur
Ministério dos Direitos Humanos e da Cidadania - MDHC
Ministério dos Povos Indígenas - MPI
Ministério dos Transportes (por força do ACT nº 02/2019), e
Ministério do Trabalho e Emprego (por força do ACT nº 91/2022).

Para enviar documentos a outros órgãos/Ministérios, favor verificar o canal adequado com o respectivo destinatário.

[Voltar](#)

[Avançar](#)

CAPE digital

Contato do Requerente

 É obrigatório preencher o número de telefone ou celular

Celular

Digite seu telefone celular

Telefone Fixo

Digite seu telefone fixo

E-mail

Digite seu e-mail

Procurador ou Representante Legal

Deseja cadastrar um procurador ou representante legal a este processo?

Não

Dados Adicionais

Órgão de vinculação

Selecione o item

 **Campo Obrigatório**

Favor escolher o órgão de vinculação, conforme lista

Observações

Complementação do pedido

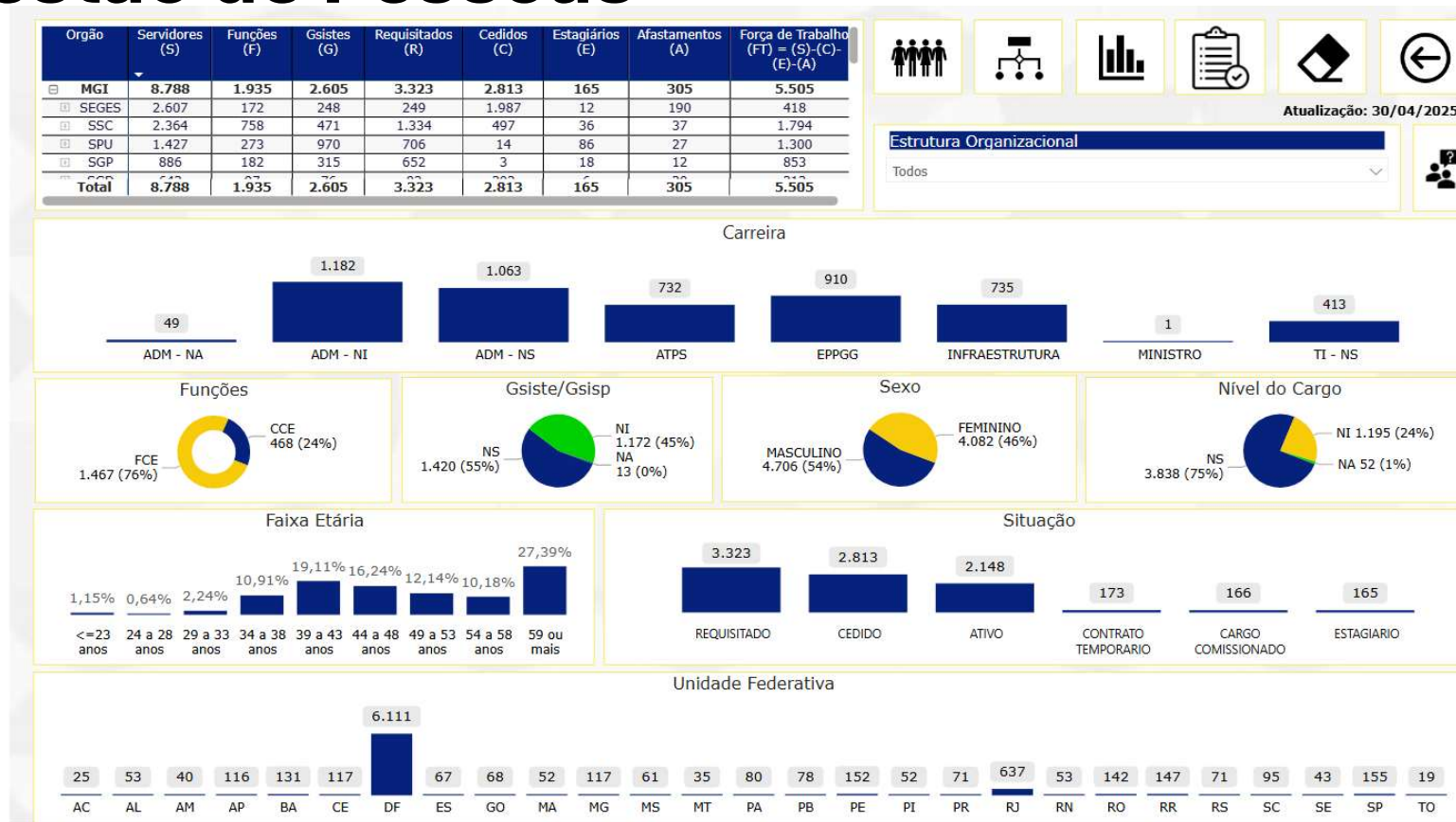
Voltar

Avançar

Painel de Gestão de Pessoas



Painel de Gestão de Pessoas



Resultados alcançados

13

**Ministérios
Atendidos**

160% de crescimento: De
5 (2023) para 13 (2024)

2.304

Cargos contidos:
Redução potencial de
pessoal nas áreas de
suporte dos 13
Ministérios

374

**Serviços
Distintos oferecidos**

1.730

**Contratos
gerenciados:** Quase R\$
4,86 bilhões.
742 firmados em 2024

+ de
300
mil

Processos geridos:
Documentos físicos e
eletrônicos sob gestão

142.329

**Solicitações de
Serviços**
Atendidas em 7 meses:
43.500

Economia estimada...

R\$ 2,37 bilhões:

Contenção de custos em
4 anos com a otimização
das estruturas das áreas
de suporte.



Impacto direto do ColaboraGov para a Sociedade

- ✓ Operacionalização do **Auxílio Reconstrução no Rio Grande do Sul**, que em três dias, viabilizou o pagamento de benefícios, no valor de R\$ 5.100 por cidadão.



Governador Eduardo Leite (PSDB) e presidente Lula (PT) Foto: Maurício Tonetto / Secom



- ✓ Apoio ao Ministério dos Povos Indígenas para a contratação emergencial de transporte para distribuição de cestas básicas aos povos Yanomami.



Em 2023, o foco de atuação da Funai foi voltado ao combate à fome e desnutrição com a entrega de cestas de alimentos fornecidas pela Conab | Foto: Lohana Chaves/Funai

- ✓ **Concursos:** O ColaboraGov também prestou apoio para a contratação da banca examinadora do primeiro Concurso Público Nacional Unificado (CPNU). Democrático e inclusivo, 6.640 vagas, 27 estados, 1/3 pessoas negras, indígenas e PCD.



<https://www.gov.br/gestao/pt-br/concursonacional>

Inclusão, acolhimento e acessibilidade

- ✓ **Inclusão: implantação pioneira do Decreto que possibilita a contratação de mulheres em situação de violência doméstica (8% das vagas nos contratos).**



Estado do Acre é o 9º do Brasil a aderir à política de cotas, assinada pela secretária de Mulheres do Acre, Márcia El-Shawwa, e pela ministra Esther Dweck.



Gestoras públicas trocam experiências sobre política de cotas para mulheres em situação de violência e celebram prêmio recebido. Foto: André Corrêa

- ✓ **Infraestrutura de acolhimento:**
Inauguração da primeira **Sala de Amamentação na Esplanada dos Ministérios** e planos para expandir essas salas.



Ministras da Gestão e da Igualdade Racial se reúnem em evento que marcou a inauguração da sala de amamentação (Foto: Adalberto Marques)

- ✓ **Acessibilidade e Rotinas preventivas:**
O ColaboraGov implementa **diretrizes de acessibilidade em prédios** além de realizar rotinas preventivas em 21 edifícios, incluindo o combate à dengue.



Potencial de Difusão

As soluções da SSC atendem mais de 40 órgãos em todo Brasil!



Modelo Flexível

Adaptável a
Diferentes
realidades



Documentação

Manuais e
Ferramentas
Transferíveis



Métricas Claras

Resultados
Mensuráveis



Capacitação

Treinamento
para replicação

Benchmarking
Artigos e Pesquisas

ColaboraGov: Rumo ao Futuro



Obrigada

Isabela Gebrim

Secretária Adjunta de Serviços Compartilhados
Ministério da Gestão e da Inovação em Serviços
Públicos

ssc.adj@gestao.gov.br

X Fórum Nacional das Transferências e Parcerias da União

Um universo de possibilidades para a gestão pública

REALIZAÇÃO



MINISTÉRIO DA
GESTÃO E DA INOVAÇÃO
EM SERVIÇOS PÚBLICOS



PATROCÍNIO-MASTER



PATROCÍNIO



APOIO



CO-REALIZAÇÃO

