

X FÓRUM NACIONAL DAS TRANSFERÊNCIAS DA UNIÃO

CAMINHOS DO FINANCIAMENTO

Financiamento federal de equipamentos e materiais permanentes para o





SAÚDE

DIREITO DE TODOS

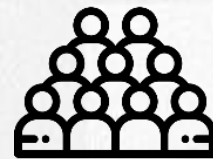
DEVER DO ESTADO

Art. 196 da Constituição Federal



SUS

SISTEMA ÚNICO DE SAÚDE



+190 milhões de usuários

[Maior sistema público de saúde do mundo, SUS completa 31 anos — Ministério da Saúde \(www.gov.br\)](http://www.gov.br)



Atendimento Integral

Da Atenção Primária à Atenção Especializada



Gestão compartilhada

Níveis Federal, Estadual, Distrito Federal e Municipal



2025 ■ **239,83 bilhões de reais**



**Gestor federal dos recursos destinados
ao Sistema Único de Saúde**

GESTÃO DOS RECURSOS

CARTILHAS



https://portalfns.saude.gov.br/wp-content/uploads/2025/05/BOOK-CARTILHA_2025-reduzido-1-2.pdf



CONSULTA



VALORES



**INVESTIMENTOS EM
SERVIÇOS DE SAÚDE**



TRANSPARÊNCIA



2024

2,2 bilhões repassados

Financiamento Federal dos Equipamentos e Materiais Permanentes para o SUS



RENEM

Portaria de Consolidação nº 6, de 28 de setembro de 2017
(Origem: Port. MS/GM 3134/2013, Art. 2º)



RELAÇÃO NACIONAL DE EQUIPAMENTOS E MATERIAIS PERMANENTES considerados financiáveis pelo Ministério da Saúde, por meio de propostas de projetos de órgãos e entidades públicas e privadas sem fins lucrativos relacionadas ao SUS.



Instituída em 2013, a RENEM possibilita a padronização de nomenclaturas e a gestão dos equipamentos e materiais permanentes financiáveis pelo governo federal para SUS.

MATERIAIS PERMANENTES

Definição

Material Permanente é aquele que, em razão de seu uso corrente, não perde a sua identidade física, e/ou tem uma **durabilidade superior a dois anos**.



Critérios

Durabilidade

Fragilidade

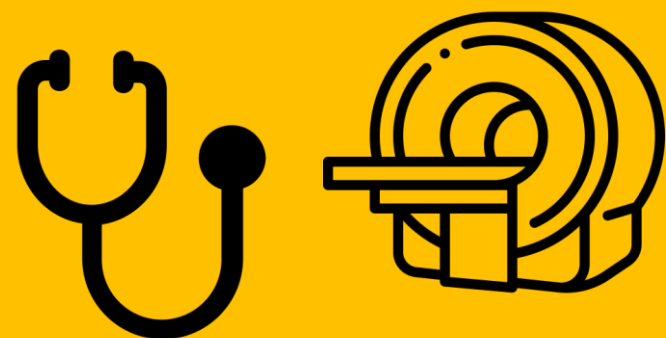
Perecibilidade

Incorporabilidade

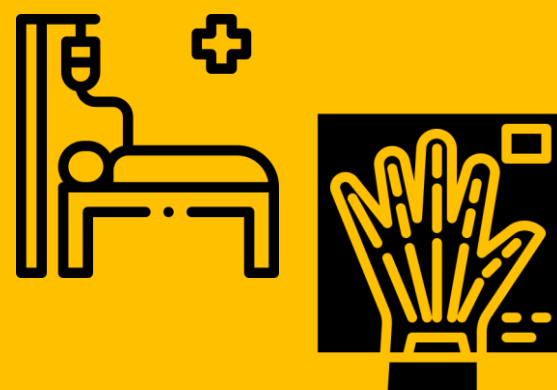
Transformabilidade

RENEM +730 itens

**Equipamentos
médico-assistenciais**



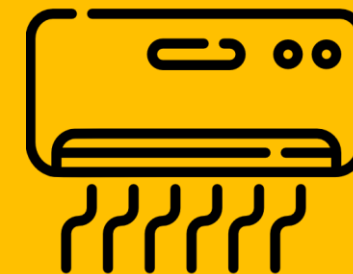
**Itens
de apoio**



**Itens de
uso geral**



**Itens de
infraestrutura**



Veículos



ATUALIZAÇÃO DA LISTA DE ITENS DA RENEM

Cabe às áreas Técnicas do Ministério da Saúde avaliarem o mérito acerca da necessidade de inclusão, ativação, reativação ou inativação de itens da RENEM.

FLUXO DE SOLICITAÇÃO DOS ITENS DA RENEM:



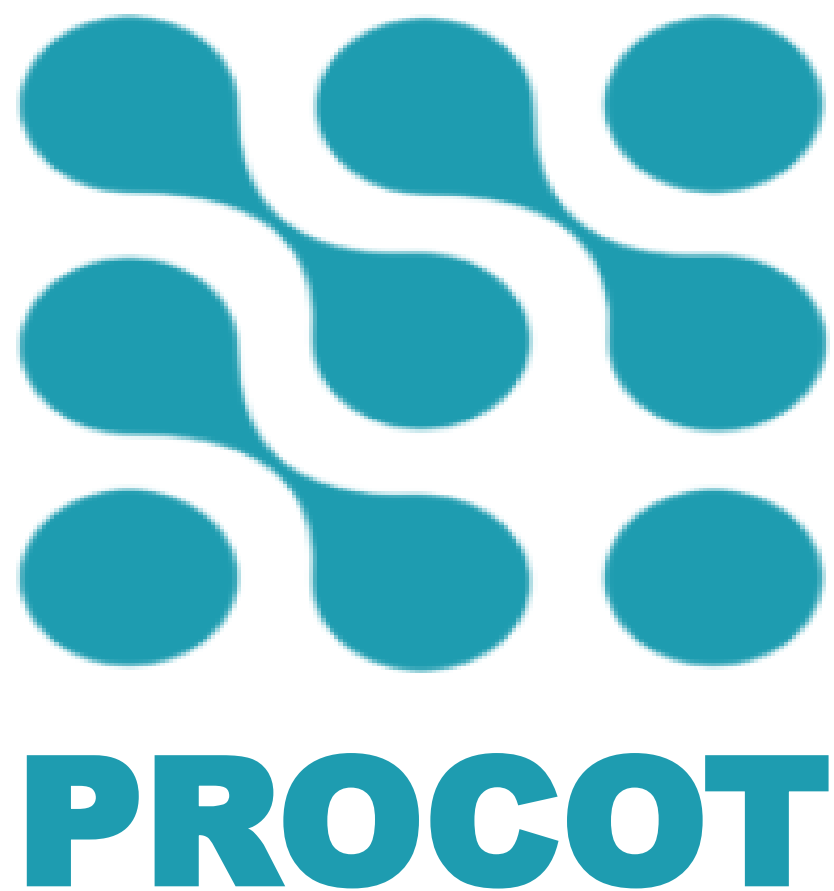
Equipamentos de aplicação Diagnóstica e Terapêutica devem ter sua incorporação no SUS primeiramente aprovada pela CONITEC, para posterior solicitação de inclusão na RENEM.



SIGEM

**Sistema de informação e gerenciamento
de equipamentos e materiais
permanentes financiáveis para o SUS**

sistema de informação desenvolvido para administrar o banco de dados e gerir as informações técnico-econômicas dos equipamentos e materiais permanentes financiáveis pelo Ministério da Saúde.

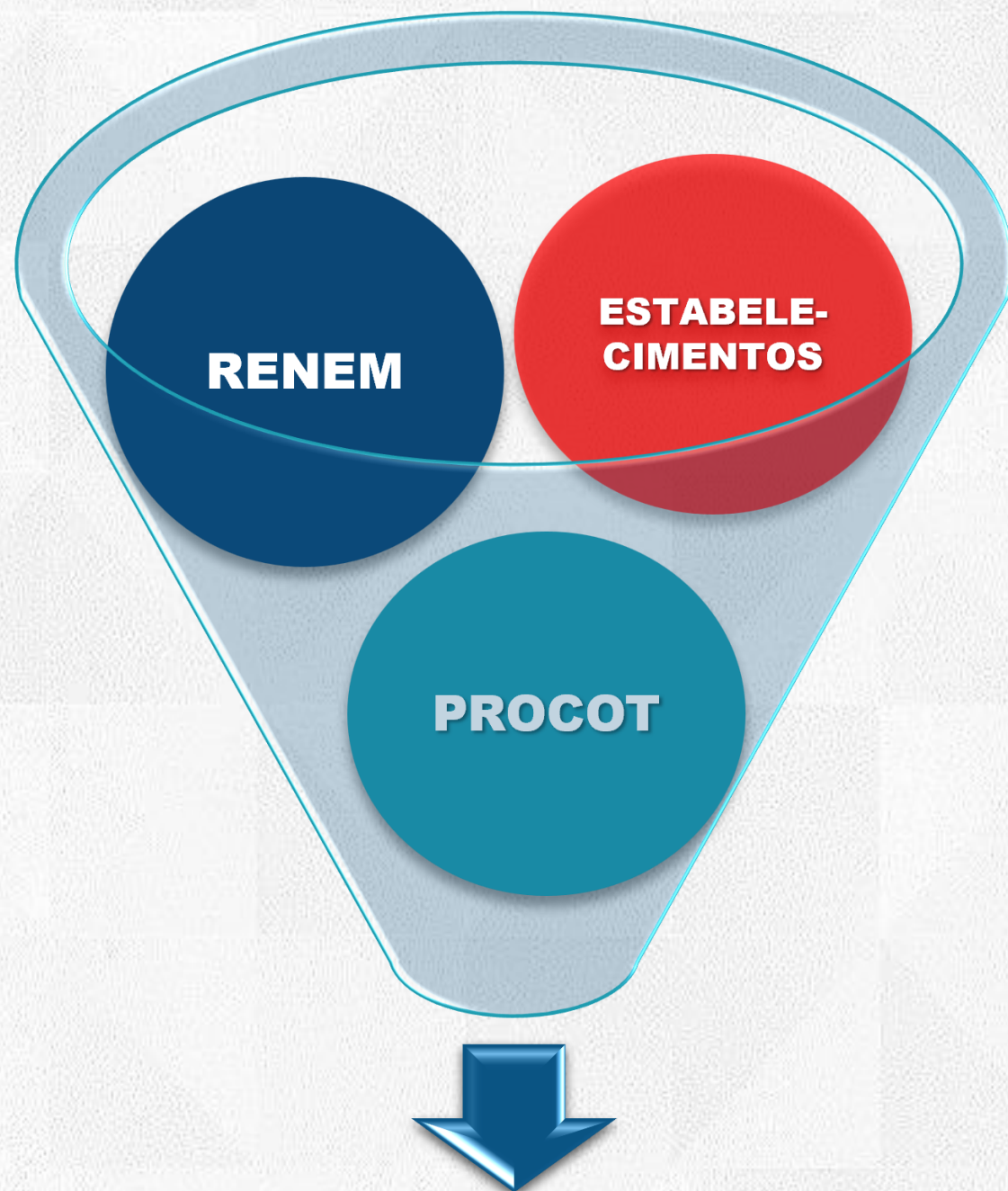


Portaria de Consolidação nº 6, de 28 de setembro de 2017 (Origem: Port. MS/GM 3134/2013, Art. 5º)

Programa de Cooperação Técnica

coordenado pelo Ministério da Saúde, junto ao mercado brasileiro, que **visa captar informações técnicas e econômicas** referentes a equipamentos e materiais permanentes para a saúde.

SIGEM



O sistema é composto por informações e funcionalidades referentes a:

RENEM: Lista de equipamentos e materiais permanentes financiáveis para o SUS.

PROCOT: Programa de Cooperação Técnica com o mercado brasileiro de equipamentos e materiais permanentes para a saúde.

Estabelecimentos: vinculação entre os estabelecimentos de saúde, as atividades desenvolvidas nos mesmos e os respectivos ambientes nos quais estão disponíveis os equipamentos e materiais permanentes passíveis de financiamento.

Informações técnico-econômicas

subsídio importante para o financiamento de equipamentos e materiais permanentes pelo MS.



3

**tipos
para os
itens da
RENEM**

ESPECIFICAÇÕES TÉCNICAS

Especificação Aberta

descritivo textual onde o proponente poderá digitar a configuração de acordo com a necessidade da instituição.

Especificação em Agrupador

são características pré-definidas pelo Ministério da Saúde que devem ser selecionadas pela entidade proponente no momento do cadastro da proposta.

Especificação Única

utilizada para equipamentos que possuem especificação e preço unitário previamente validados pelo Ministério da Saúde, para os quais não são permitidas alterações.

Especificação Sugerida

Configuração técnica para determinado equipamento ou material permanente, elaborada pelo Ministério da Saúde

- ☐ Trata-se de uma **estratégia para facilitar a elaboração de propostas de investimentos** submetidas ao Ministério da Saúde
- ☐ Objetivo: **atender à necessidade da maioria das instituições de saúde**, buscando contemplar o maior número de fornecedores existentes no mercado.

Valor Sugerido

Valor estipulado pelo Ministério da Saúde como referência para o financiamento do equipamento ou material permanente, quando este apresenta como configuração técnica a especificação sugerida.



Com exceção dos itens que possuem especificação única, **as especificações e valores sugeridos NÃO SÃO OBRIGATÓRIOS**, podendo ser utilizados ou não pela instituição proponente no momento do cadastro das propostas.



A partir de 2023 passou a ser apresentada, para alguns itens da RENEM, a Especificação Sugerida 2, mais uma possibilidade de especificação descrita pelo Ministério da Saúde para facilitar a elaboração de propostas. Ressalta-se que ela também NÃO é obrigatória.

ELABORAÇÃO DAS ESPECIFICAÇÕES E DOS VALORES DE FINANCIAMENTO DOS ITENS DA RENEM

1

Os dados utilizados para elaboração das especificações e preços sugeridos são obtidos por meio de: cotações, colaboração de empresas participantes do PROCOT, pesquisas realizadas na Plataforma ECRI e em Sistemas de Informação oficiais (Plataforma Transferegov.br, Banco de Preço em Saúde, entre outros); avaliação de fatores pertinentes à realidade mercadológica, demanda das instituições e avanços tecnológicos.

2

A especificação sugerida não deve conter direcionamentos a marcas e/ou modelos, devendo contemplar o máximo de fornecedores possíveis.

3

A partir da definição da especificação sugerida, o valor sugerido para determinado item é calculado tomando como base a média dos valores praticados no mercado para aquela especificação..

4

Os dados que fundamentam o cálculo dos valores de referência são cadastrados no SIGEM e são utilizados como elementos para análise técnico-econômica para o financiamento federal dos itens da RENEM.

5

Anualmente as especificações e valores de referência são atualizados pelo Fundo Nacional de Saúde.

ACESSE POR
MEIO DO QR CODE



SIGEM

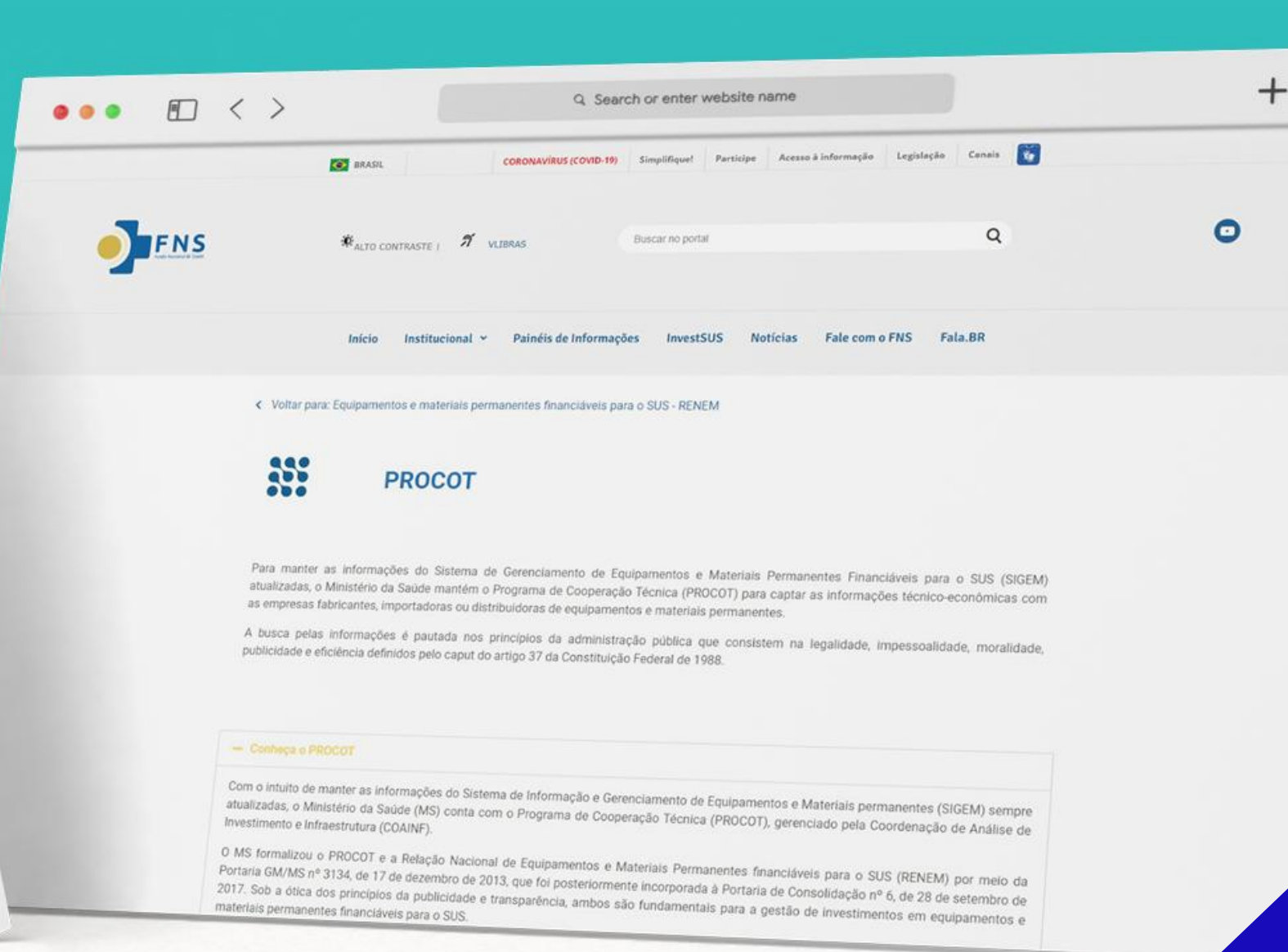
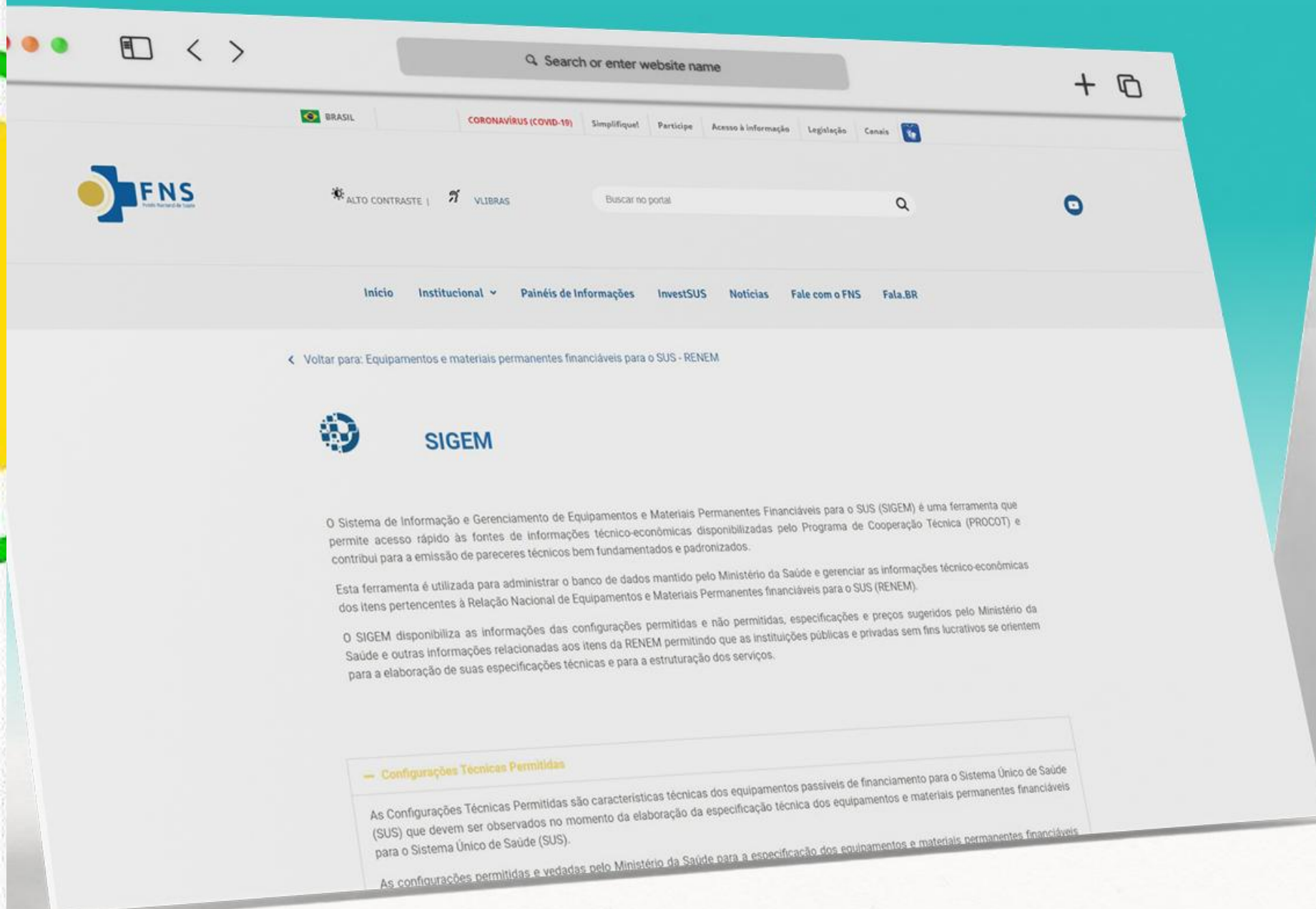
SISTEMA DE INFORMAÇÃO E GERENCIAMENTO DE EQUIPAMENTOS E MATERIAIS PERMANENTES FINANCIÁVEIS PARA O SUS

ACESSE POR
MEIO DO QR CODE



PROCOT

PROGRAMA DE COOPERAÇÃO TÉCNICA



ACESSO PÚBLICO AO SIGEM

ENTES E
INSTITUIÇÕES
PROONENTES

FORNECEDORES

ACESSO PÚBLICO

- SIGEM WEB -

ABERTO AO PÚBLICO EXTERNO

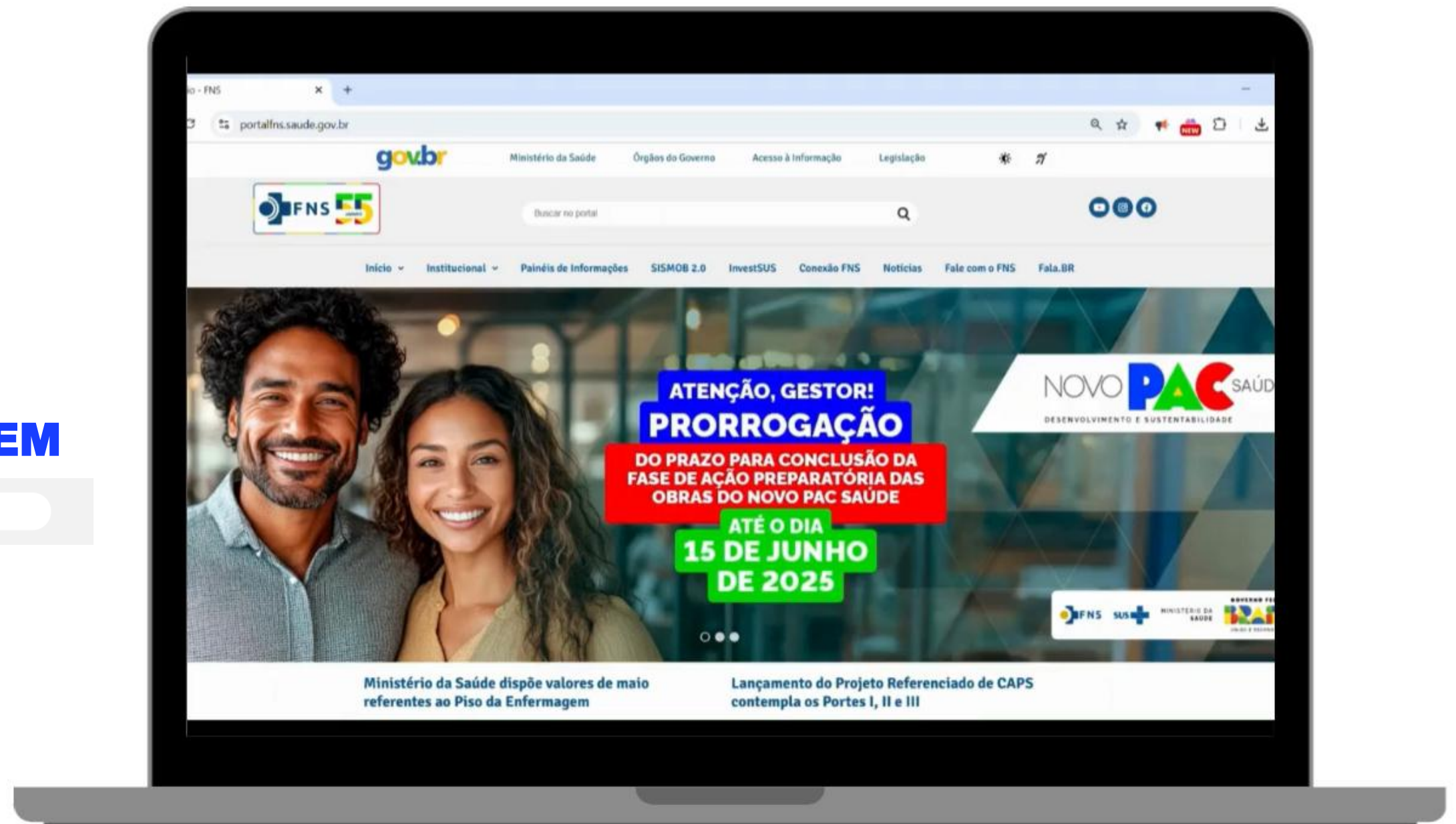
PARLAMENTARES

PÚBLICO
EM GERAL

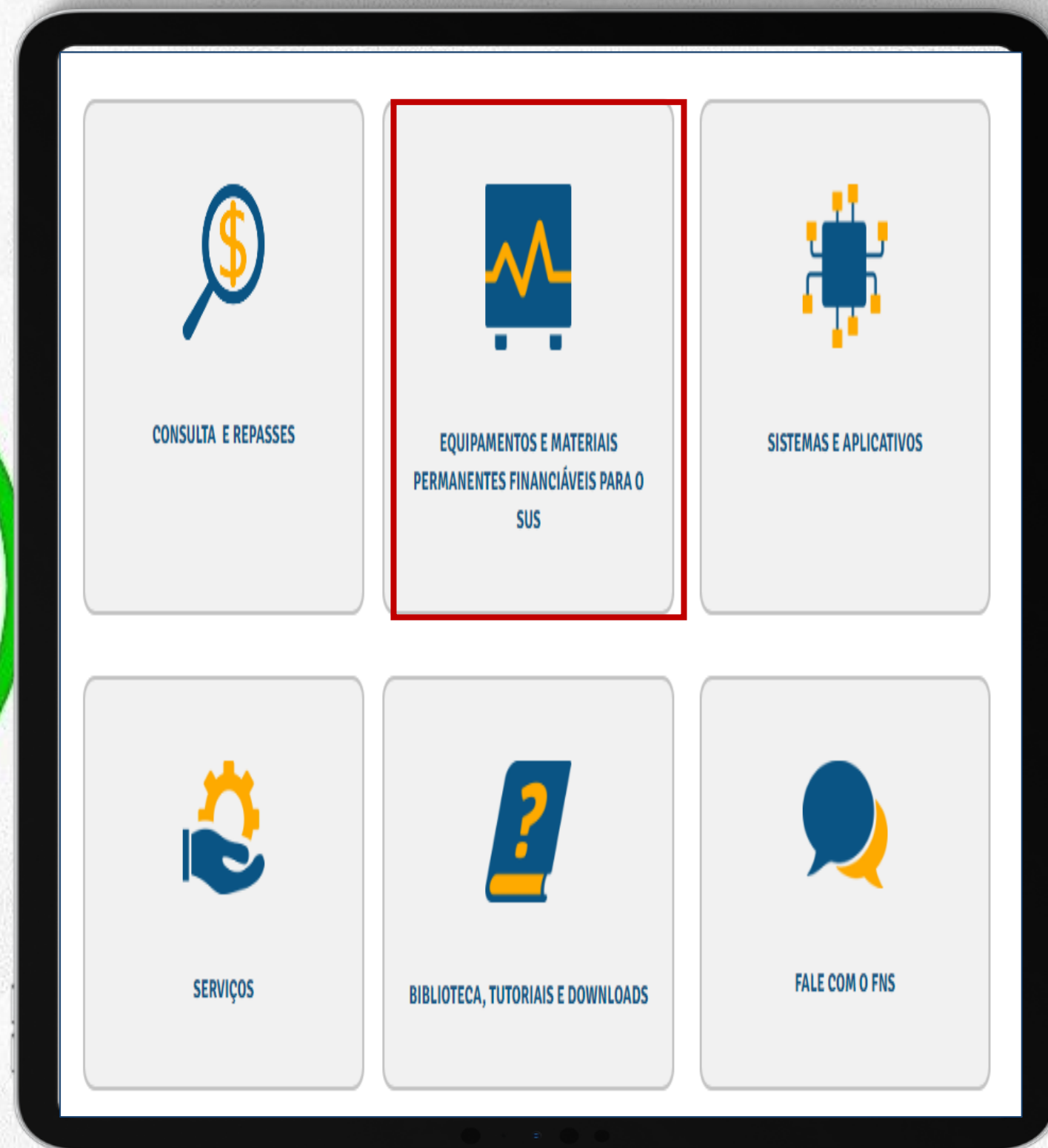
ACESSO PÚBLICO AO SIGEM



<https://portalfns.saude.gov.br/>



ACESSO PÚBLICO AO SIGEM



PESQUISA DE ITENS RELAÇÃO NACIONAL DE EQUIPAMENTOS E MATERIAIS PERMANENTES FINANCIÁVEIS PARA O SUS - RENEM



Planilha completa de equipamentos

Obtem a lista completa dos itens contemplados pela Relação Nacional de Equipamentos e Materiais Permanentes financiáveis para o SUS (RENEM) para o ano corrente.



Pesquisa por nome

Obtem acesso às informações de cada um dos equipamentos e materiais permanentes financiáveis, como definição, especificação técnica, valores, e características que precisam ser descritas para o cadastro de proposta.



Pesquisa por ambiente

Obtem as informações sobre quais equipamentos e materiais permanentes são financiáveis para cada "ambiente", conforme a "atividade" selecionada, segundo os critérios da Portaria nº 2.922/2017, RDC nº 50/2002 e demais normativas que regulamentam a estruturação de estabelecimentos de saúde.



Pesquisa por Programa Estratégico - Componente

Obtem a lista de equipamentos e materiais permanentes financiáveis para cada Programa Estratégico do Ministério da Saúde.



Pesquisa por Tipologia

Obtem as informações de todos os equipamentos e materiais permanentes financiáveis de acordo com a "tipologia" selecionada.



Pesquisa por tipo de Estabelecimento

Obtem lista de equipamentos e materiais permanentes financiáveis para cada estabelecimento de saúde de acordo a classificação do Cadastro Nacional de Estabelecimentos de Saúde (CNES).

ACESSO PÚBLICO AO SIGEM

- ☐ É possível escolher o tipo de pesquisa a ser realizada.
- ☐ Toda pesquisa permite gerar planilha em Excel correspondente os resultado obtido.
- ☐ Ao clicar em "Planilha completa de equipamentos" é possível acessar uma relação em Excel de todos os itens da RENEM financiáveis para o exercício corrente.

Plano Nacional de Equipamentos e Materiais Permanentes financiáveis para o SUS.

A Especificação Sugerida é uma orientação técnica oferecida pelo Ministério da Saúde, com o objetivo de auxiliar na formulação de propostas de investimento, atender as necessidades da maioria das instituições de saúde e abranger a maior quantidade possível de fornecedores disponíveis no mercado. Apresenta o valor de referência para o financiamento de um item, desde que este atenda à Especificação Sugerida. As especificações e os valores sugeridos **não são obrigatórios**. Eles podem ser adotados ou não pela instituição proponente no momento do registro das propostas. Para os itens de Informática e as Unidades Móveis, as especificações e os valores sugeridos **são obrigatórios**.

Todos os itens informados têm seus valores referenciados em Dólar (US\$). Durante o registro de propostas no Sistema de Cadastro, esses valores serão automaticamente convertidos para a moeda nacional (R\$).

maio de 2025.

Item	Definição	Classificação	R\$ Valor Sugerido	Item Dolarizado	Es
Linear (Básico - 2D)	Equipamento utilizado no serviço de radioterapia, que tem como função emitir a radiação utilizada em diversos tratamentos. As radiações emitidas são os raios x de alta energia (grande poder de penetração para tratamentos de câncer mais profundo) ou elétrons (radiações corpusculares com menor poder de penetração para tratamentos mais superficiais). A energia máxima de fótons deve estar em conformidade com o bunker autorizado (licença CNEN).	Médico Assistência	R\$ 10.455.248,00	Sim	
Linear (Recursos avançados - 3D)	Equipamento utilizado no serviço de radioterapia, que tem como função emitir a radiação utilizada em diversos tratamentos. As radiações emitidas são os raios x de alta energia (grande poder de penetração para tratamentos de câncer mais profundo) ou elétrons (radiações corpusculares com menor poder de penetração para tratamentos mais superficiais). A energia máxima de fótons deve estar em conformidade com o bunker autorizado (licença CNEN).	Médico Assistência	R\$ 11.247.573,97	Sim	
ro	Instrumento utilizado para medição de gordura localizada e/ou avaliação da composição corporal (cálculo do índice de gordura corporal). O equipamento realiza a medição através de uma prega na região corporal e seus resultados auxiliam no planejamento de atividades físicas e reeducação alimentar para adequação nutricional.	Médico Assistência	R\$ 161,00	Não	

**ACESSO PÚBLICO AO SIGEM –
PLANILHA COMPLETA DE EQUIPAMENTOS**

ACESSO PÚBLICO AO SIGEM – PESQUISA POR NOME

Consulta

Fundo Nacional de Saúde

PT V.1.49.5 ? Ajuda

Tipos de consulta

Equipamentos e Materiais Permanentes > Equipamentos e Materiais Permanentes

Equipamentos e Materiais Permanentes

Os campos com * são obrigatórios.

>>> A divulgação das empresas habilitadas no PROCOT possui caráter único de publicidade e transparência, não representando em nenhuma hipótese qualquer tipo de homologação ou recomendação por parte do Ministério da Saúde no que tange ao fornecimento de equipamentos.

>>> A partir de 2022, os termos "Tipo de Unidade", "Tipo de Serviço" e "Setor" foram substituídos por "Estabelecimento", "Atividade", "Unidade Funcional/Unidade", respectivamente.

>>> A partir de 2025, os termos "Atividade", "Unidade Funcional/Unidade" foram substituídos por Tipologia, "Unidade Funcional/Unidade ou Núcleo", respectivamente.

Contato para dúvidas, sugestões e opiniões: sigem@saude.gov.br

Pesquisa por Nome

Pesquisa por Ambiente

Pesquisa por Programa Estratégico/Componente

Pesquisa por Tipologia

Pesquisa por Estabelecimento

* Ano

2025

* Nome do Equipamento

esteto

Digitar o nome/sinônimo, ou parte do nome/sinônimo do equipamento (exemplo: ULTRA para Ultrassom)

Consultar

Limpar

Resultado da Consulta

Imprimir

Ano

Nome do Equipamento

2025

esteto

Ao clicar em "ações", um resumo das informações técnicas do equipamento é apresentado com configurações e funções financiáveis pelo Ministério da Saúde.

* Para refinar a busca, clique no nome do equipamento.

!

É possível obter as informações detalhadas do item.

Equipamento	Sinônimos	Classificação	Ações
Estetoscópio Adulto	Estetoscópio, Aparelho de Ausculta, Auscultador	Médico Assistencial	
Estetoscópio de Pinard	Estetoscópio de Pinard, Estetoscópio, Auscultador	Médico Assistencial	
Estetoscópio Digital telessaúde	Estetoscópio, Estetoscópio Digital	Médico Assistencial	
Estetoscópio Infantil	Estetoscópio, Aparelho de Ausculta, Auscultador	Médico Assistencial	

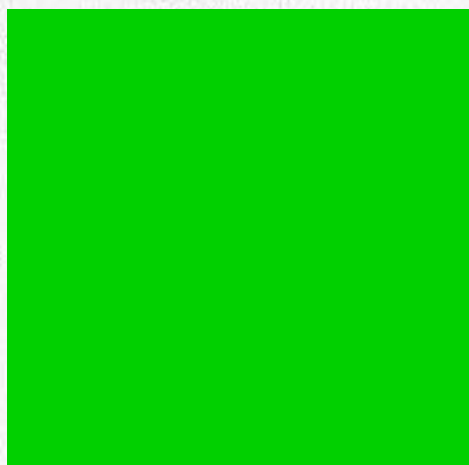
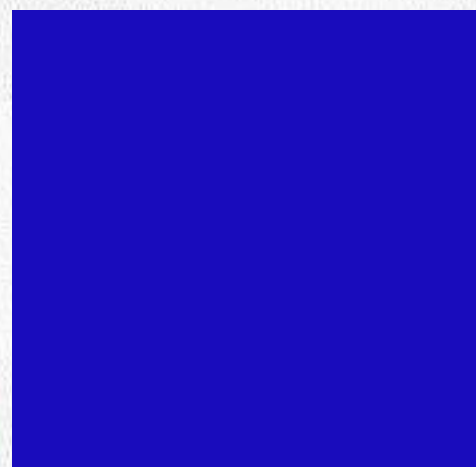
**ACESSO PÚBLICO
AO SIGEM –**

PESQUISA POR NOME



Na ficha do item é possível consultar:

- ☐ **Código do item:** código gerado ao incluir o item no Sistema;
- ☐ **Nomenclatura:** terminologia destinada ao item da RENEM;
- ☐ **Sinônimos:** termos encontrados no mercado para descrever o item;
- ☐ **Classificação** (equipamentos médico-assistenciais, itens de apoio, de uso geral, de infraestrutura e veículos);
- ☐ **Definição e aplicação do Item:** descrição sobre o item;
- ☐ **Especificação Sugerida: configuração** técnica elaborada pelo Ministério da Saúde com o objetivo de atender à necessidade da maioria das instituições de saúde, buscando contemplar o maior número de fornecedores existentes no mercado;
- ☐ **Valor Sugerido:** média dos valores obtidos por meio das informações técnico-econômicas enviadas pelos fornecedores de equipamentos, bem como banco de preços públicos, que apresentam as características técnicas mais relevantes e que compõem a especificação sugerida;



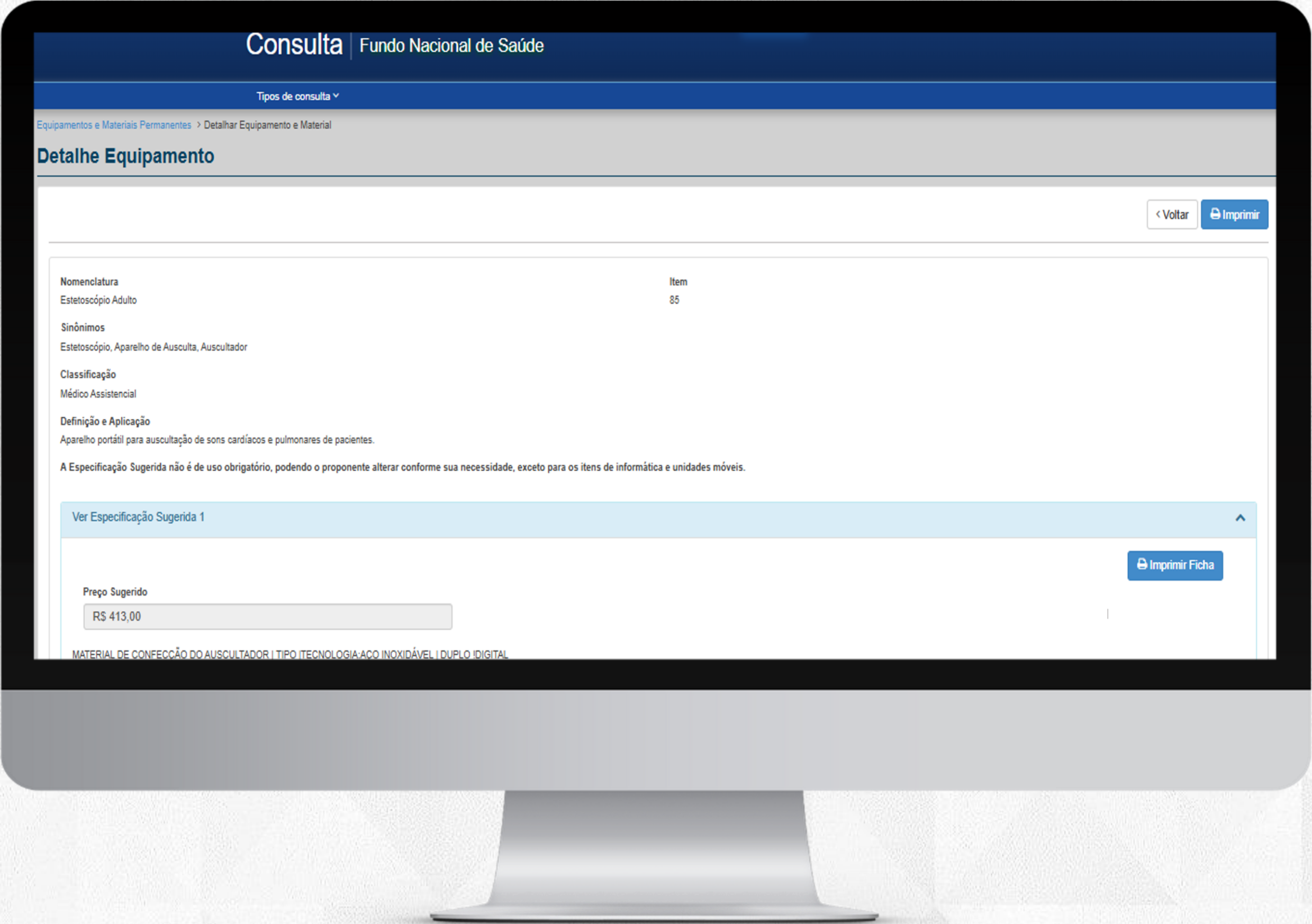
Na ficha do item é possível consultar:

- ☐ **Configurações permitidas e características a serem especificadas:** informações técnicas mínimas para orientar o proponente no momento do cadastro da proposta;
- ☐ **Ambientes nos quais o item pode ser alocado de acordo com os estabelecimentos de saúde;**
- ☐ **Programa Estratégico/Componente ao qual o item está vinculado para financiamento;**
- ☐ **Empresas participantes do PROCOT que fornecem o item.**

**ACESSO PÚBLICO
AO SIGEM –**

PESQUISA POR NOME

ACESSO PÚBLICO AO SIGEM – PESQUISA POR NOME



ACESSO PÚBLICO AO SIGEM – PESQUISA POR NOME

Configurações Permitidas e Características a serem Especificadas

Nos sistemas de cadastro de propostas de projeto de investimentos junto ao Ministério da Saúde, este item não possui o campo "especificação técnica" disponível para digitação. As características a serem especificadas encontram-se pré-definidas na forma de opções de múltipla escolha (agrupadores) que devem ser selecionadas para a composição da configuração desejada.

- PAINEL DE COMANDO:
Opção 1: POSSUI
- ESTATIVA PORTA TUBO:
Opção 1: POSSUI
- GERADOR (POTÊNCIA/TENSÃO/CORRENTE):
Opção 1: 40 KW OU SUPERIOR/40 A 125KV OU SUPERIOR/MÁXIMO 500mA OU SUPERIOR
- TUBO (FOCO FINO/FOCO GROSSO):
Opção 1: FF: 0,6 OU MENOR | FG: 1,2MM OU MENOR;
Opção 2: FF: 1 | FG: A PARTIR DE 1,5.
- COLIMADOR:
Opção 1: POSSUI
- MESA (TIPO/CAPACIDADE)BUCK MURAL (DESLOCAMENTO VERTICAL):
Opção 1: FIXA COM TAMPO FLUTUANTE/MÍNIMO 160 KG/DESLOCAMENTO DE NO MÍNIMO 120 CM

Para o processo licitatório, o proponente/conveniente deverá descrever toda a especificação técnica do item, compatibilizando no descritivo todas as características (agrupadores) selecionadas no sistema, não devendo inserir ou retirar características que modifiquem seu porte e/ou seu valor.

Ambientes

Tipologias	Unidade Funcional / Unidade ou Núcleo	Ambiente
ALTA COMPLEXIDADE	Apoio ao Diagnóstico e Terapia / Imagenologia - Endoscopia Digestiva e Respiratória	Sala de exames para procedimentos associados a radiologia
ALTA COMPLEXIDADE	Apoio ao Diagnóstico e Terapia / Imagenologia - Radiologia	Sala de exames telecomandados
ALTA COMPLEXIDADE	Apoio ao Diagnóstico e Terapia / Radioterapia	Salas de terapia - Ortovoltagem (raios X - terapias superficial e profunda)
ASSISTÊNCIA INTERMEDIÁRIA	Apoio ao Diagnóstico e Terapia / Imagenologia - Endoscopia Digestiva e Respiratória	Sala de exames para procedimentos associados a radiologia
ASSISTÊNCIA INTERMEDIÁRIA	Apoio ao Diagnóstico e Terapia / Imagenologia - Radiologia	Sala de exames telecomandados
ASSISTÊNCIA INTERMEDIÁRIA	Apoio ao Diagnóstico e Terapia / Radioterapia	Salas de terapia - Ortovoltagem (raios X - terapias superficial e profunda)
DIAGNÓSTICO EM ONCOLOGIA	Apoio ao Diagnóstico e Terapia / Imagenologia - Endoscopia Digestiva e Respiratória	Sala de exames para procedimentos associados a radiologia
DIAGNÓSTICO EM ONCOLOGIA	Apoio ao Diagnóstico e Terapia / Imagenologia - Radiologia	Sala de exames telecomandados
DIAGNÓSTICO EM ONCOLOGIA	Apoio ao Diagnóstico e Terapia / Radioterapia	Salas de terapia - Ortovoltagem (raios X - terapias superficial e profunda)
DIAGNÓSTICO EM ONCOLOGIA - ALTA COMPLEXIDADE	Apoio ao Diagnóstico e Terapia / Imagenologia - Endoscopia Digestiva e Respiratória	Sala de exames para procedimentos associados a radiologia
DIAGNÓSTICO EM ONCOLOGIA - ALTA COMPLEXIDADE	Apoio ao Diagnóstico e Terapia / Imagenologia - Radiologia	Sala de exames telecomandados
DIAGNÓSTICO EM ONCOLOGIA - ALTA COMPLEXIDADE	Apoio ao Diagnóstico e Terapia / Radioterapia	Salas de terapia - Ortovoltagem (raios X - terapias superficial e profunda)
DIAGNÓSTICO EM ONCOLOGIA - LABORATÓRIO	Apoio ao Diagnóstico e Terapia / Imagenologia - Endoscopia Digestiva e Respiratória	Sala de exames para procedimentos associados a radiologia
DIAGNÓSTICO EM ONCOLOGIA - LABORATÓRIO	Apoio ao Diagnóstico e Terapia / Imagenologia - Radiologia	Sala de exames telecomandados

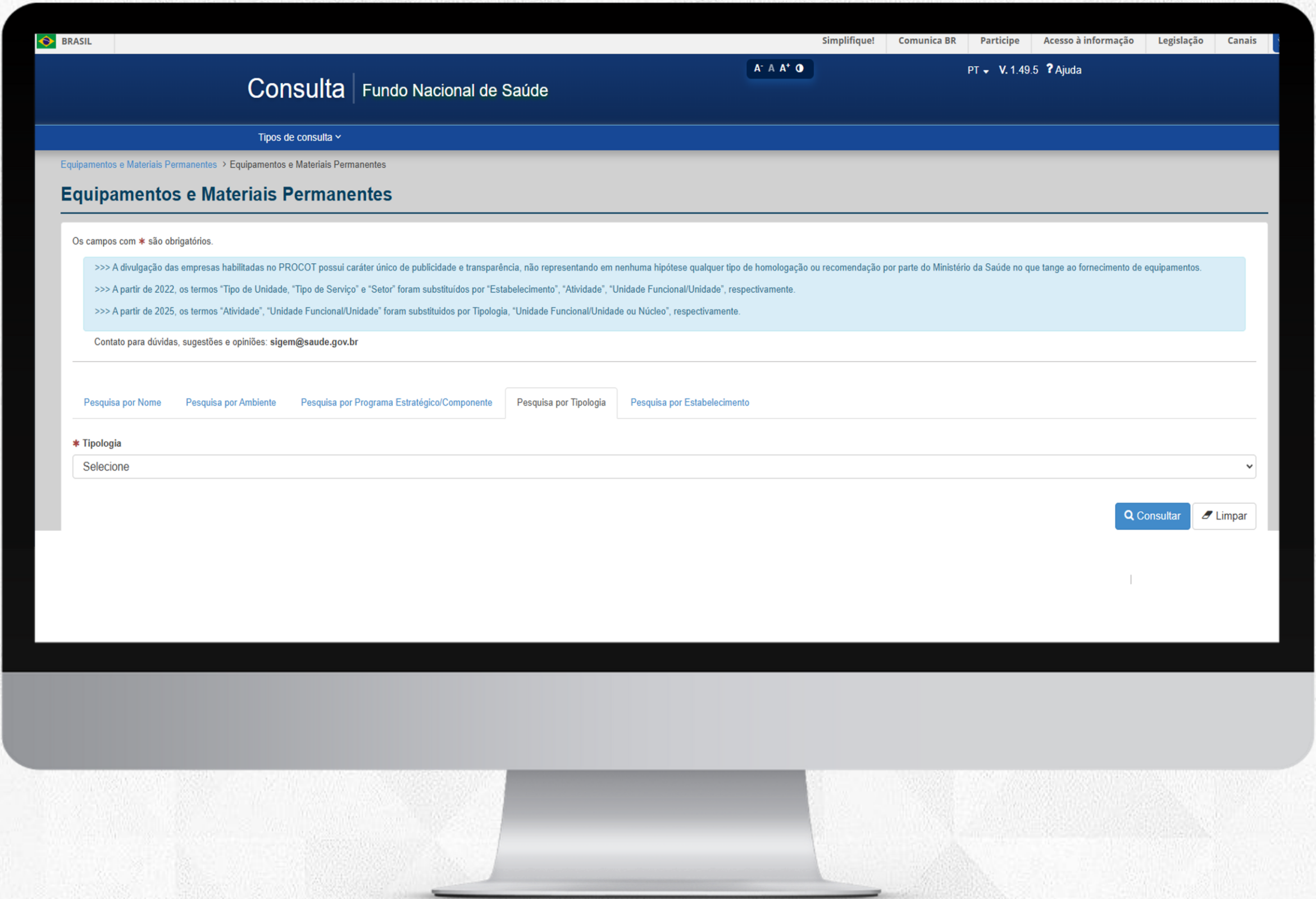
ACESSO PÚBLICO AO SIGEM – PESQUISA POR NOME

Empresa Participante do PROCOT	Página na Internet	Telefone
AGFA HEALTHCARE	http://http://www.agfa.com.br	(11)51886415
CANON MEDICAL SYSTEMS DO BRASIL LTDA.	http://www.global.medical.canon	(11)4134000
CARESTREAM DO BRASIL COMÉRCIO E SERVIÇOS PRODUTOS MÉDICOS LTDA.	http://www.carestreamhealth.com.br	(11)38476355
CHROME TECNOLOGIA COMÉRCIO IMPORTAÇÃO EXPORTAÇÃO EIRELI	http://www.icrx.com.br	(11)46121040
FUJIFILM DO BRASIL LTDA.	http://www.fujifilmamericas.com.br/	(11)50914000
IMEX MEDICAL INDUSTRIA E COMERCIO EIRELI	http://https://www.imexmedicalgroup.com.br	(48)32518800
KONICA MINOLTA HEALTHCARE DO BRASIL LTDA.	http://https://www.konicaminolta.com/medicalusa/	(31)31174400
LOTUS INDUSTRIA E COMERCIO LTDA.	http://www.lotushealthcare.com.br	(41)30742100
SHIMADZU DO BRASIL COMÉRCIO LTDA	http://www.shimadzu.com.br	(11)2424-1700
SIEMENS HEALTHCARE DIAGNÓSTICOS S.A.	http://www.siemens.com.br	(11)39083668
VMI TECNOLOGIAS LTDA	http://www.vrimedica.com.br	(31)33703750

O PROCOT é um programa de cooperação técnica de participação voluntária que visa a obtenção de informações técnicas de equipamentos disponíveis no mercado brasileiro. As empresas relacionadas aos equipamentos são participantes, disponibilizando de forma sistemática, informações técnicas e econômicas sobre seus produtos para o Ministério da Saúde. A divulgação das empresas do PROCOT através do SIGEM possui caráter único de transparência e publicidade, não representando em nenhuma hipótese qualquer tipo de homologação ou recomendação por parte do Ministério da Saúde no que tange ao fornecimento de equipamentos.

ACESSO PÚBLICO AO SIGEM – PESQUISA POR TIPOLOGIA

Tipologia: nomenclatura que auxilia na identificação da(s) atividade(s) desenvolvida(s) e serviços prestados no estabelecimento de saúde e/ou da política pública relacionada ao financiamento dos itens de interesse.



The screenshot displays the 'Consulta' (Consult) page of the 'Fundo Nacional de Saúde' (National Health Fund). The page is titled 'Equipamentos e Materiais Permanentes' (Permanent Equipment and Materials). It features a search bar with a dropdown menu for 'Tipologia' (Typology) and a 'Consultar' (Consult) button. The page also includes a 'Limpar' (Clear) button and a 'Pesquisa por' (Search by) section with tabs for 'Nome', 'Ambiente', 'Programa Estratégico/Componente', 'Tipologia', and 'Estabelecimento'. The 'Tipologia' tab is currently selected. The page contains a notice about the PROCOT system and a contact email: sigem@saude.gov.br.

BRASIL

Simplifique! Comunica BR Participe Acesso à informação Legislação Canais

Consulta Fundo Nacional de Saúde

Tipos de consulta

Equipamentos e Materiais Permanentes > Equipamentos e Materiais Permanentes

Equipamentos e Materiais Permanentes

Os campos com * são obrigatórios.

>>> A divulgação das empresas habilitadas no PROCOT possui caráter único de publicidade e transparência, não representando em nenhuma hipótese qualquer tipo de homologação ou recomendação por parte do Ministério da Saúde no que tange ao fornecimento de equipamentos.

>>> A partir de 2022, os termos "Tipo de Unidade", "Tipo de Serviço" e "Setor" foram substituídos por "Estabelecimento", "Atividade", "Unidade Funcional/Unidade", respectivamente.

>>> A partir de 2025, os termos "Atividade", "Unidade Funcional/Unidade" foram substituídos por Tipologia, "Unidade Funcional/Unidade ou Núcleo", respectivamente.

Contato para dúvidas, sugestões e opiniões: sigem@saude.gov.br

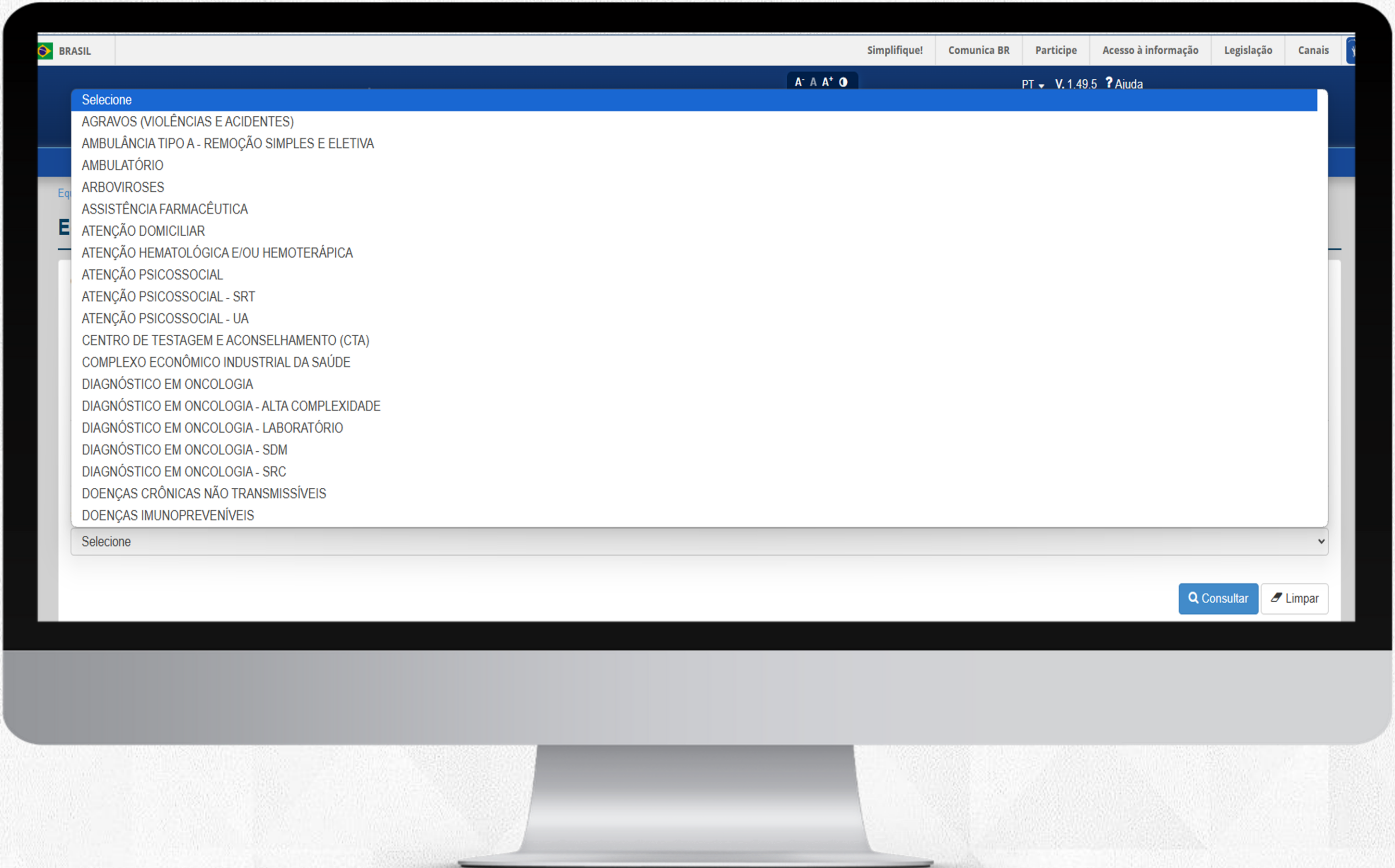
Pesquisa por Nome Pesquisa por Ambiente Pesquisa por Programa Estratégico/Componente Pesquisa por Tipologia Pesquisa por Estabelecimento

* Tipologia

Selecione

Consultar Limpar

ACESSO PÚBLICO AO SIGEM – PESQUISA POR TIPOLOGIA





ACESSO PÚBLICO AO SIGEM –

Outras pesquisas



Pesquisa por ambiente

Permite obter informações sobre quais equipamentos e materiais permanentes são financiáveis para cada “ambiente”, conforme critérios da RDC nº 50/2002 e demais normativas que regulamentam a estruturação de estabelecimentos de saúde.



Pesquisa por programa estratégico - Componente

Apresenta os equipamentos e materiais permanentes financiáveis para cada Programa Estratégico do Ministério da Saúde



Pesquisa por tipo de estabelecimento

Apresenta os equipamentos e materiais permanentes financiáveis para cada estabelecimento de saúde de acordo a classificação do Cadastro Nacional de Estabelecimentos de Saúde (CNES).

VINCULAÇÃO DOS ITENS COM A ESTRUTURA FÍSICA NO SIGEM

“ ”
: “ ...
: “ ... ”



PORTARIA Nº 2.022, DE 7 DE AGOSTO DE 2017

Altera o Cadastro Nacional de Estabelecimentos de Saúde (CNES), no que se refere à metodologia de cadastramento e atualização cadastral, no quesito Tipo de Estabelecimentos de Saúde.

(PORTARIA DE CONSOLIDAÇÃO Nº 1, DE 28 DE SETEMBRO DE 2017

Consolidação das normas sobre os direitos e deveres dos usuários da saúde, a organização e o funcionamento do Sistema Único de Saúde, Seção IV Da Metodologia de Cadastramento e Atualização Cadastral no Quesito Tipo de Estabelecimentos de Saúde)

Estabelecimento

Estabelecimento de Saúde é o espaço físico delimitado e permanente onde são realizadas ações e serviços de saúde humana sob responsabilidade técnica

Atividade Principal

Seria aquela preponderante do estabelecimento, ou aquela que diferencia o tipo de atendimento realizado no local

Atividade Secundária

Permitem demonstrar quais as demais atividades não preponderantes também são desempenhadas

VINCULAÇÃO DOS ITENS COM A ESTRUTURA FÍSICA NO SIGEM



RESOLUÇÃO DA DIRETORIA COLEGIADA- RDC Nº 50, DE 21 DE FEVEREIRO DE 2002

Dispõe sobre o Regulamento Técnico para planejamento, programação, elaboração e avaliação de projetos físicos de estabelecimentos assistenciais de saúde.

Unidade Funcional ou Divisões

Forma de organizar os serviços de saúde em um Estabelecimento, atendendo a perfis específicos ou demandas, representando especialidades de saúde.

Unidade ou Setores

Visões da divisão em um Estabelecimento de Saúde, compostas por diversos ambientes, refletindo especialização e complexidade.

Ambientes

Locais de um Estabelecimento de Saúde onde ocorrem atividades de promoção, prevenção, recuperação, reabilitação, logística, administração, ensino e pesquisa.



FNS
Fundo Nacional de Saúde

**Gestor federal dos recursos destinados
ao Sistema Único de Saúde**

EXECUÇÃO COM TRANSPARÊNCIA

INVESTSUS PAINÉIS



INVESTIMENTOS



CONTROLE

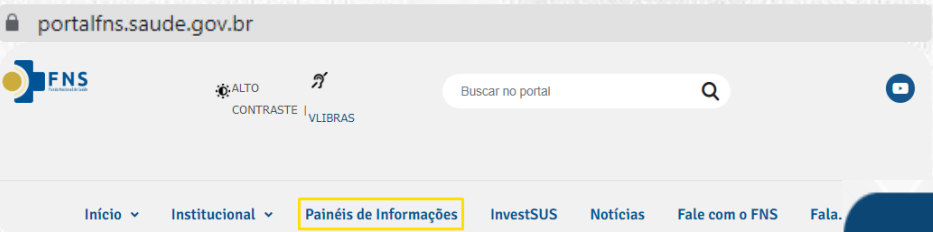


INDICADORES



TRANSPARÊNCIA

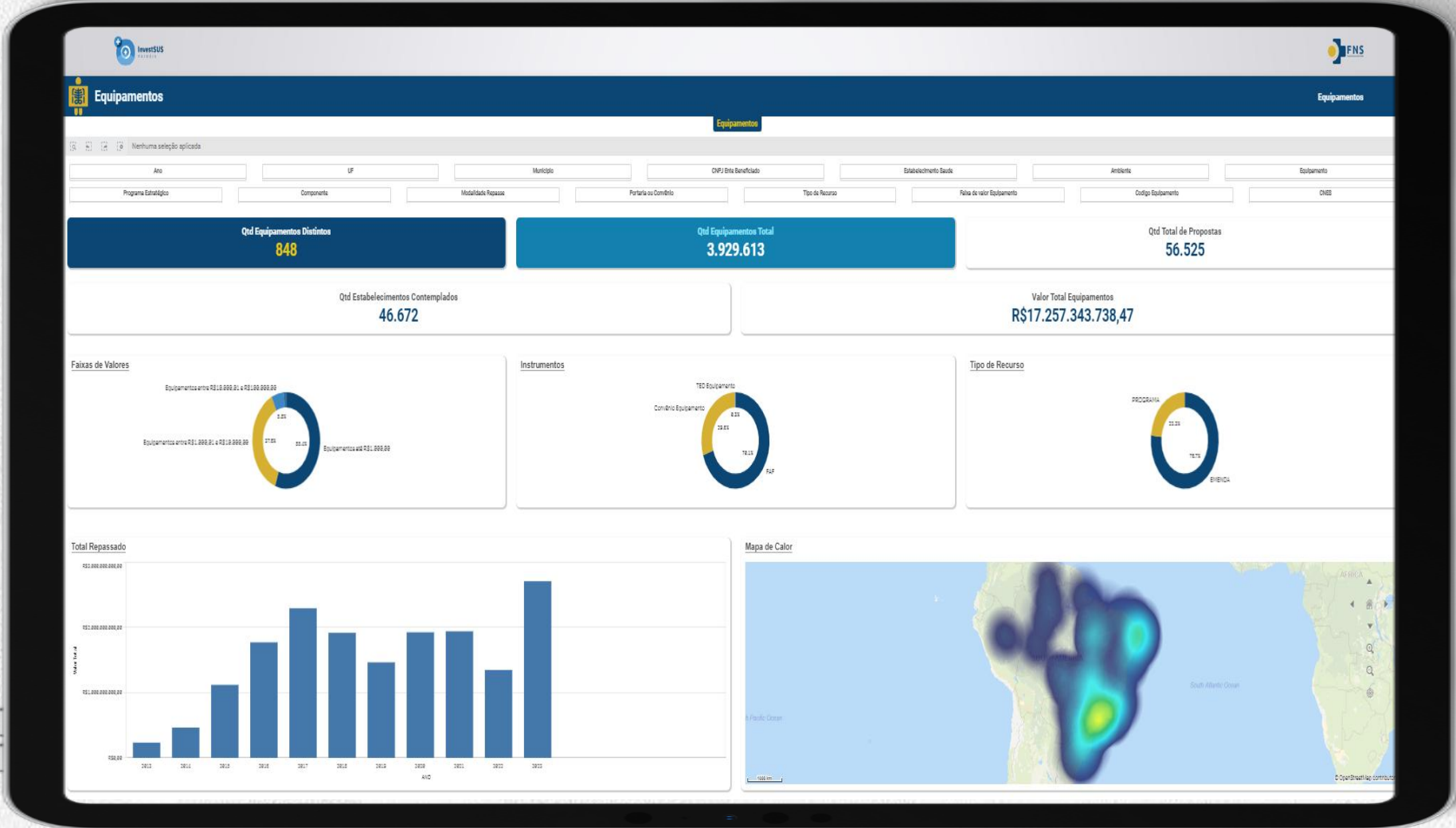




PAINEL DE EQUIPAMENTOS E MATERIAIS PERMANENTES

Equipamentos

Informações contendo uma visão complementar dos aspectos da Relação Nacional de Equipamentos Médicos – RENEM, com os instrumentos formalizados na modalidade Fundo a Fundo e Convênio desde a publicação da Portaria 3134/2013.



Equipamentos e Materiais Permanentes

Painel para acompanhamento dos equipamentos e materiais permanentes financiados com recursos federais a órgão ou entidade da administração pública estadual, distrital, municipal, direta ou indireta, consórcios públicos e entidades privadas sem fins lucrativos.

VALOR TOTAL DOS ITENS
R\$21.856.001.818,68

NÚMERO DE ITENS
5.870.928

NÚMERO DE EQUIPAMENTOS
59.082

Permite o acompanhamento dos equipamentos e materiais permanentes financiados com recursos federais a órgão ou entidade da administração pública estadual, distrital, municipal, direta ou indireta, consórcios públicos e entidades privadas sem fins lucrativos.

PAINEL DE EQUIPAMENTOS E MATERIAIS PERMANENTES



Passos para acessar o Painel:

1. Acesse o Portal FNS
2. Selecione a aba Painéis de Informações
3. Marque o Painel de Equipamentos e Materiais Permanentes
4. Clique nas informações complementares



**Gestor federal dos recursos destinados
ao Sistema Único de Saúde**

QUALIFICAÇÃO TÉCNICA



SAIBA A FUNDO



FNS



**TODA QUINTA-FEIRA
ÀS 15H**

Conhecendo o Financiamento em Saúde, a gente salva mais vidas



FNS

@FNS-FundoNacionaldeSaude · 19,7 mil inscritos · 224 vídeos

Bem vindos ao canal do Fundo Nacional de Saúde no Youtube. ...mais

portalfns.saude.gov.br e mais 5 links

Inscrito

Início

Vídeos

Shorts

Ao vivo

Playlists

Posts



Para você



Dialogando com o FNS: Desvendando os mecanismo de financiamento do SUS

262 visualizações • há 7 horas



Emendas Parlamentares - Programação e Plano Municipal de Saúde pelo DIGISUS

2,8 mil visualizações • Transmitido há 7 dias



Emendas 2025 - Saiba como apresentar uma proposta do Ministério da Saúde

4,7 mil visualizações • Transmitido há 2 semanas



• Rede Alyne - Por uma Gravidez Sem Mortalidade Materna

6,1 mil visualizações • Transmitido há 8



CANAL DO FNS NO YOUTUBE



MINISTÉRIO DA
SAÚDE





**Gestor federal dos recursos destinados
ao Sistema Único de Saúde**

APROXIMAÇÃO E APOIO



As iniciativas do Fundo
Nacional de Saúde **ao**
seu alcance



<https://portalfns.saude.gov.br/conexao-fns/>



A Comunidade FNS é uma estratégia de apoio voltada para aqueles que atuam com os recursos federais destinados ao SUS. Este espaço foi criado para facilitar a conexão entre gestores e prestadores de serviços do SUS, promovendo uma comunicação eficaz e ágil.

Faça parte da Comunidade FNS



Canais técnicos orientativos

Informação gratuita e qualificada

Aproximação do Ministério da Saúde

COMUNIDADE

FUNDO NACIONAL DE SAÚDE

CANAIS DE COMUNICAÇÃO FNS

GUARDE NOSSO CONTATO
APONTE A CÂMERA DO CELULAR
PARA O QR CODE ABAIXO



0800 644 8001



portalfns.saude.gov.br



investsus@saude.gov.br

SEMS

**ACESSE
A SEMS DO SEU
ESTADO**





**CONHECENDO
O FINANCIAMENTO EM SAÚDE,
A GENTE SALVA MAIS VIDAS.**



MINISTÉRIO DA
SAÚDE



Obrigado!

coainf.cgac@saude.gov.br

sigem@saude.gov.br

procot@saude.gov.br



MINISTÉRIO DA
SAÚDE

