



ESTRATÉGIA BIM PR

Paraná Rumo à Inovação Digital nas Obras Públicas

01 CONTEXTUALIZAÇÃO



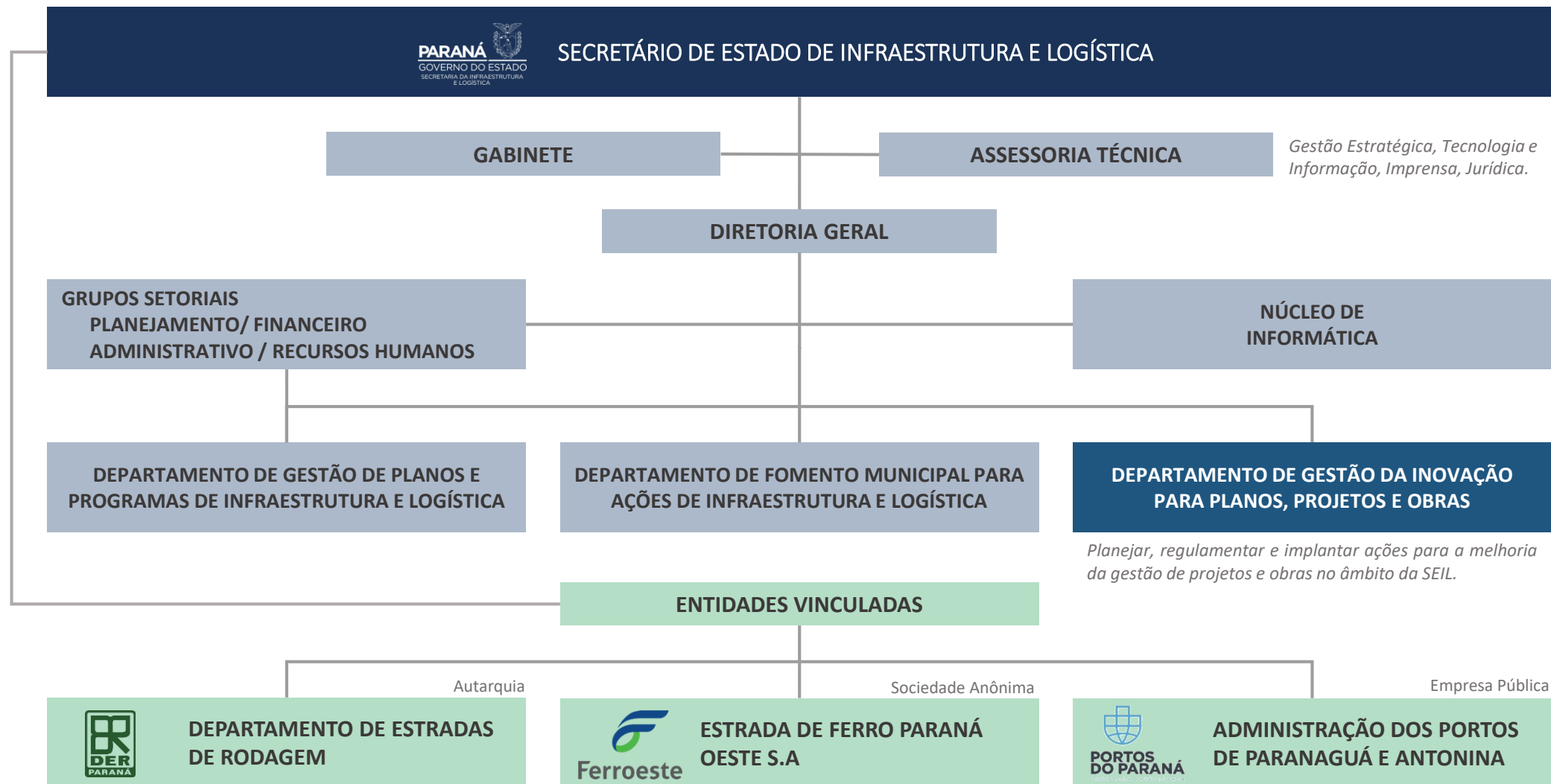
02 PLANEJAMENTO



03 ESTRATÉGIA BIM PR

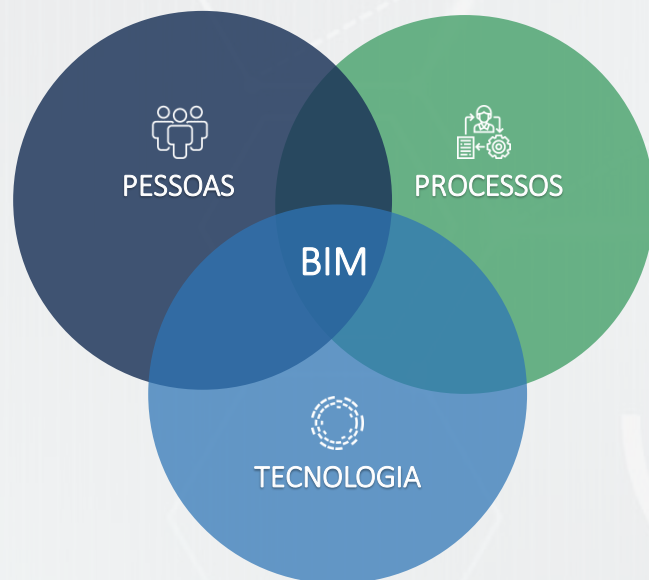


QUEM SOMOS?

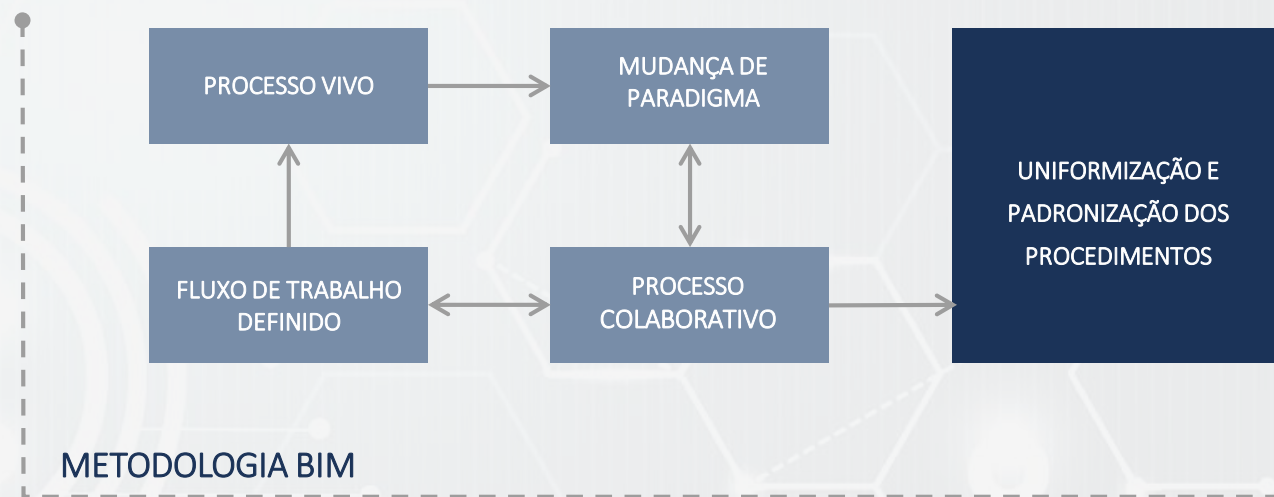


NOSSA MISSÃO

Promover ações de melhoria na gestão de projetos e obras



DESAFIO



O que é BIM? (Building Information Modelling)

A Modelagem de Informação da Construção (BIM) é definida como um **processo integrado e multidisciplinar** que permite, por meio de **automatizações**, análises **qualitativas e quantitativas** mais precisas das futuras obras, obter **informações** coerentes e confiáveis para todo **ciclo de vida** do empreendimento.

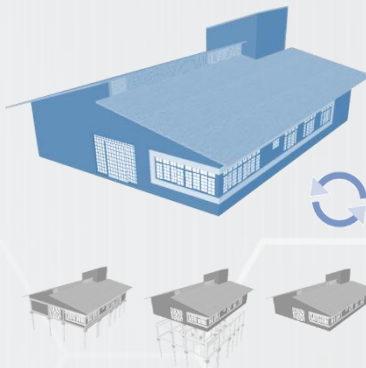
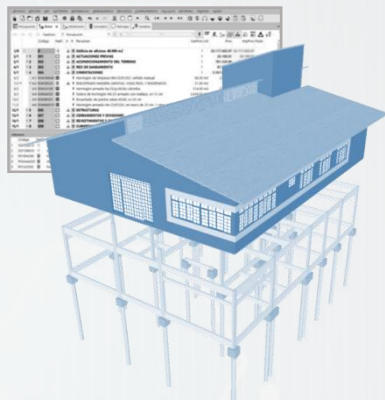
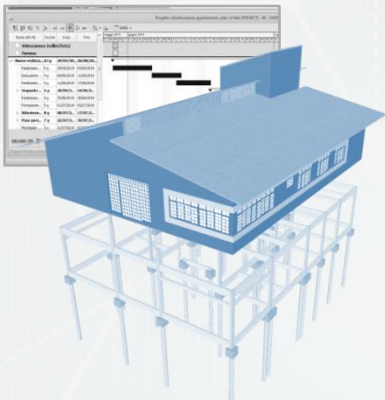
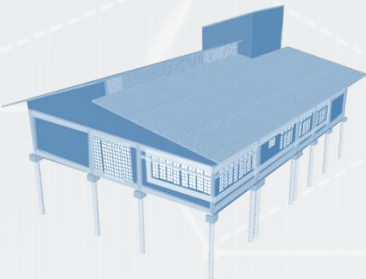


Fonte: Adaptado de Rozenfeld e outros (2006), Librelotto (2009) e The Noum Project (2017)

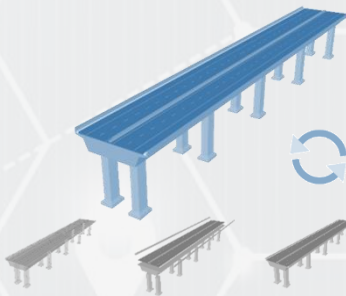
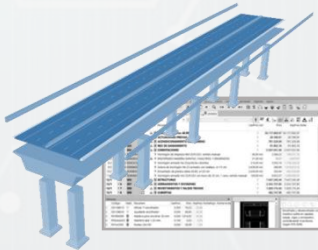
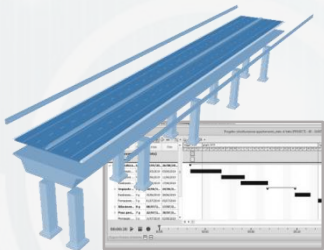
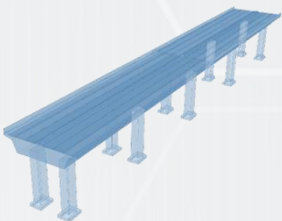
USOS DO BIM



EDIFICAÇÕES



INFRAESTRUTURA
RODOVIÁRIA



COMPATIBILIZAÇÃO

PLANEJAMENTO
DA OBRA

ESTIMATIVAS DE
CUSTOS

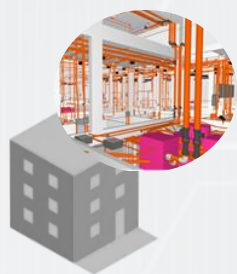
OPERAÇÃO E
MANUTENÇÃO



PLANEJAMENTO

POR QUE BIM?

Melhorar tecnicamente a
qualidade de projetos e obras



Planejamento
de Obra



Quantitativos
atrelados aos custos

Melhorar a gestão de projetos e obras a partir da:

- 1 Antecipação de dificuldades de execução e redução de incertezas
- 2 Maior precisão nos quantitativos
- 3 Redução de Aditivos
- 4 Facilitação de acesso à informação
- 5 Subsídio técnico para tomada de decisão
- 6 Ampliação da transparência e inibição de desvios de conduta
- 7 Facilidade e possibilidade de controle integrado em tempo real



PLANO DE FOMENTO AO BIM
6 Linhas Estratégicas e 22 Macroatividades

OBJETIVO: Fomentar a aplicação da metodologia BIM na SEIL e vinculadas e estabelecer estratégias para sua implantação

META

Adotar a metodologia BIM na SEIL e vinculadas, a fim de melhorar a qualidade dos projetos e obras, minimizando erros de projetos e melhorando o controle e a transparência.



ESTRATÉGIAS		ATIVIDADES						
1	FOMENTAR E PROMOVER O APRENDIZADO COLETIVO NA SEIL E VINCULADAS.		Capacitações, Treinamentos e Workshops	Visitas e Encontros Técnicos	Apoio e Acompanhamento Técnico			
2	AMPLIAR E PROMOVER PARCERIAS E CONVÊNIOS INSTITUCIONAIS	Convênios	Fabricantes de Softwares	Bancos Desenvolvimento e Agências Fomento	Articulação Intersecretarias Órgãos Públicos	Conselhos Profissionais		
3	PROMOVER E APOIAR O ACULTURAMENTO INTERNO	Seminários	Congressos e Palestras	Divulgação e Comunicação	Reuniões Técnicas BIM			
4	FOMENTAR A AMPLIAÇÃO DA REDE BIM NA ESFERA PÚBLICA ESTADUAL			Seminários Regionais	Participação GT's BIM			
5	FOMENTAR E PROMOVER O DIÁLOGO TÉCNICO AEC COM CADEIA PRODUTIVA, ENTIDADES DE CLASSE E ACADEMIA	Prestadores de Serviço AEC	Entidades Arquitetura e Engenharia		Academia	Conselhos Profissionais	Órgãos de Controle TCE / CGE	
6	APOIAR, ACOMPANHAR E MONITORAR AÇÕES DAS VINCULADAS PARA IMPLANTAÇÃO DO BIM	EDIFICAÇÕES						
		Padrões BIM Estado	Estudos BIM 4D, 5D e Ciclo de Vida	Softwares	GT BIM PRED	Estudos BIM 6D e 7D	Instituições Estaduais	Prefeituras Paraná
		INFRAESTRUTURA RODOVIÁRIA						
		Estudos de Traçado	Projeto Geométrico	GT BIM DER	Softwares	Estudos BIM 4D e 5D	Gerenciamento Ativos	Instituições Federais

1ª Fase Plano de Fomento ao BIM (2015-2018) 2ª Fase Plano de Fomento ao BIM (2019-2022)

PLANEJAMENTO

LABORATÓRIO BIM DO PARANÁ



OBJETIVO

Desenvolver estudos e pesquisas com ênfase em BIM para área pública no âmbito da SEIL

TEMÁTICAS:

- 🏠 Edificações
- 🚧 Infraestrutura Rodoviária

PAPEL DA SEIL/DGI:

- 📋 Dar diretrizes para a contratação de projetos em BIM
- ☰ **LaBIM:** Apoio técnico para a definição das diretrizes



PLANEJAMENTO

ESTRATÉGIAS – PLANO DE FOMENTO

- 1 FOMENTAR E PROMOVER O APRENDIZADO COLETIVO NA SEIL E VINCULADAS
- 2 AMPLIAR E PROMOVER PARCERIAS E CONVÊNIOS INSTITUCIONAIS
- 3 PROMOVER E APOIAR O ACULTURAMENTO INTERNO

DIVULGAÇÃO E COMUNICAÇÃO



PORTAL BIM PR: CANAL OFICIAL DE
DIVULGAÇÃO DO BIM NO PARANÁ

PARCERIAS E CONVÊNIOS



ATIVIDADES: ACULTURAMENTO INTERNO, SEMINÁRIOS, PALESTRAS E CAPACITAÇÕES

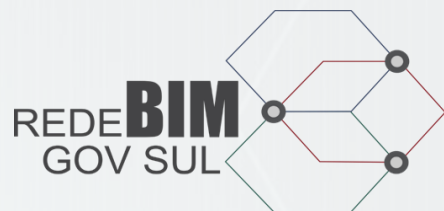


PLANEJAMENTO

ESTRATÉGIAS – PLANO DE FOMENTO

- 4 FOMENTAR A AMPLIAÇÃO DA REDE BIM NA ESFERA PÚBLICA ESTADUAL
- 5 FOMENTAR E PROMOVER O DIÁLOGO TÉCNICO AEC COM CADEIA PRODUTIVA, ENTIDADES DE CLASSE E ACADEMIA
- 6 APOIAR, ACOMPANHAR E MONITORAR AÇÕES DAS VINCULADAS PARA IMPLANTAÇÃO DO BIM

AMPLIAÇÃO DA REDE BIM NA ESFÉRA PÚBLICA



ATIVIDADES: DIÁLOGO TÉCNICO AEC E AÇÕES PARA IMPLANTAÇÃO DO BIM



GT InfraBIM DER



GT InfraBIM DER



GT BIM PRED

EDIFICAÇÕES

PROJETO PILOTO CONSELHO TUTELAR



 PROJETO PILOTO – MODELO BIM



 OBRA FINALIZADA – MARIALVA/PR



PLANEJAMENTO

INFRAESTRUTURA RODOVIÁRIA

ESTUDO DE TRAÇADO

- 5 dias de Op. Assistida / SEIL e GT-BIM DER
- Interligação PR-151 com PR-090 em Castro
- Extensão: 14,86 km



OBJETIVOS



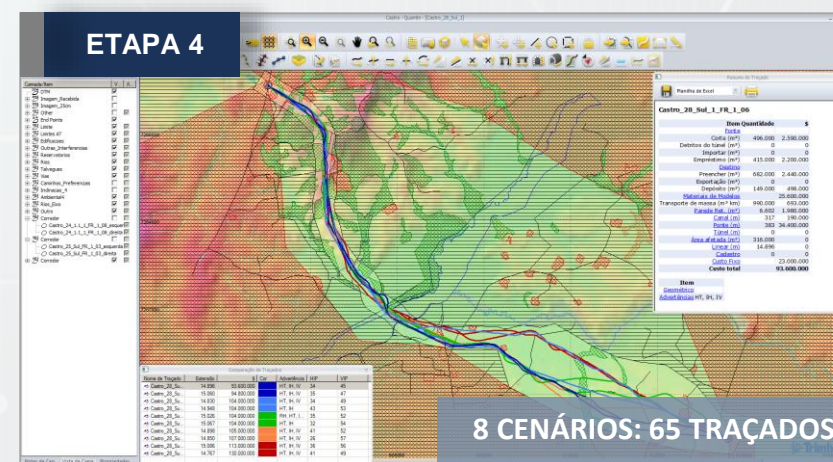
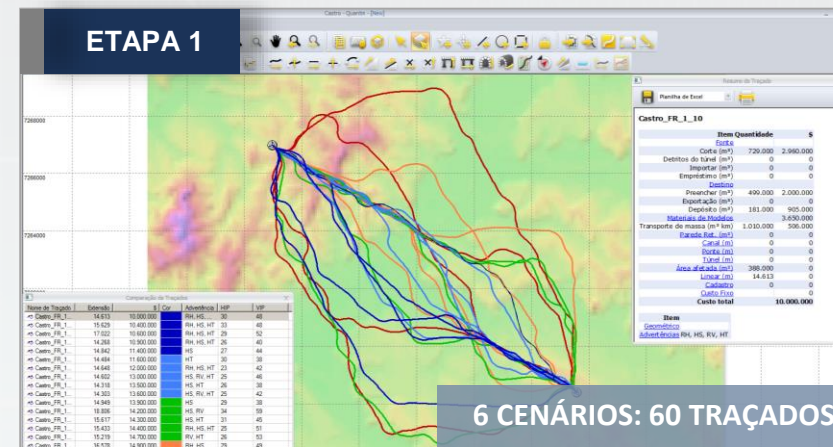
Entender as funcionalidades da ferramenta



Comparar traçado realizado pelo método tradicional com o definido no Quantm



Entender as opções de utilização do software para o DER



Calibração em 7 etapas | Total: 35 cenários e 385 traçados

PLANEJAMENTO

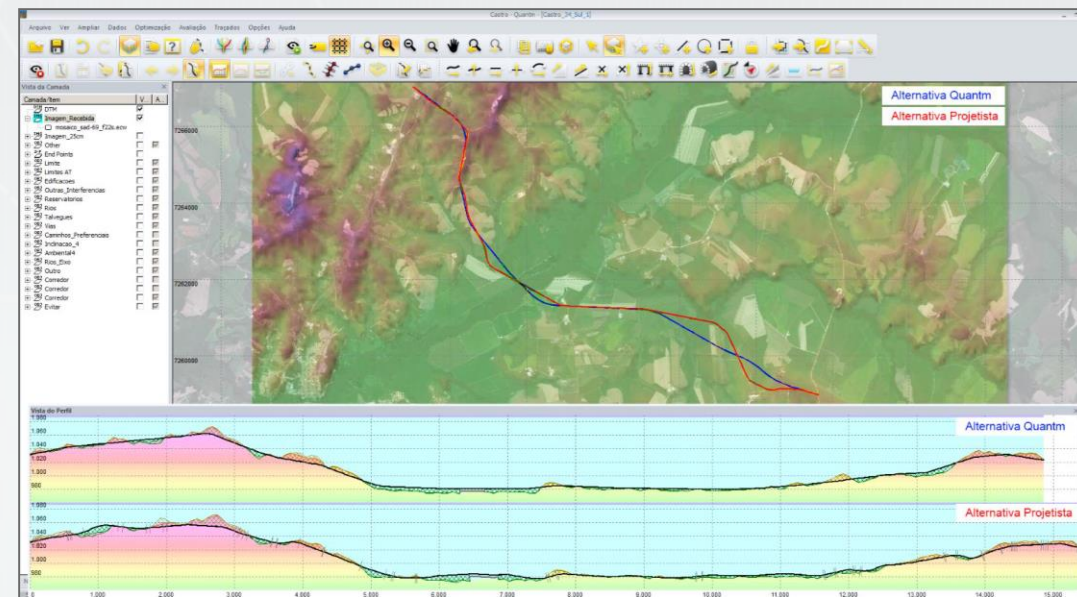
INFRAESTRUTURA RODOVIÁRIA

RESULTADOS

- Geração de conjunto de alternativas de traçados viáveis
- Definição da necessidade de obras de arte correntes e especiais
- Definição de limites e dimensões de pontes e viadutos, muros de arrimo e movimentação de terra

CONCLUSÃO

Os resultados poderiam ser melhores se utilizado um MDT com melhor resolução



ALTERNATIVA QUANTM E ALTERNATIVA PROJETISTA

R\$

**Redução de 8,6% do
custo previsto**

R\$ 6 milhões comparado
ao método tradicional



**Produção em
5 dias x 30 dias
método tradicional**

MODERNIZAÇÃO INFRAESTRUTURA AEROPORTUÁRIA

PROJETO AEROPORTO DE PONTA GROSSA (PR)



CADERNO BIM - EDIFICAÇÕES

CADERNO DE ESPECIFICAÇÕES TÉCNICAS PARA CONTRATAÇÃO DE PROJETOS DE EDIFICAÇÕES EM BIM



O Caderno Orientador BIM – Edificações, faz parte de uma coletânea de 11 cadernos, que servem de apoio para o planejamento e contratação de projetos e obras de edificações.

CONTEÚDO

Plano de Fomento ao BIM

Conceitos

Requisitos para projeto em BIM

Diretrizes gerais de modelagem

Consulta Pública SEIL N° 001/2018

De 14/05/2018 a 31/07/2018 - Total de 21 contribuições

Lançamento do Caderno

12/2018 – Solenidade de Lançamento no Palácio Iguaçu

Em processo de revisão e atualização (2022-2023)

CADERNO BIM - EDIFICAÇÕES

CADERNO DE ESPECIFICAÇÕES TÉCNICAS PARA CONTRATAÇÃO DE PROJETOS DE EDIFICAÇÕES EM BIM



O Caderno BIM para Edificações foi substituído
com base na ABNT NBR ISO 19.650-1

CONTEÚDO

Introdução

Conceitos

Termos técnicos aplicáveis à Modelagem da
Informação da Construção

Estrutura da organização da informação - EOI

Plano de Execução BIM – PEB

Requisitos de Informação de Projetos – RIP

CADERNO BIM – INFRAESTRUTURA RODOVIÁRIA

CADERNO DE ESPECIFICAÇÕES TÉCNICAS PARA CONTRATAÇÃO DE PROJETOS EM BIM - INFRAESTRUTURA RODOVIÁRIA



O Caderno BIM para Infraestrutura Rodoviária foi desenvolvido com base na ABNT NBR ISO 19.650-1

CONTEÚDO

Conceitos

Termos técnicos aplicáveis à Modelagem da Informação da Construção

Plano de Execução BIM – PEB

Requisitos de Informação de Projetos – RIP

Consulta Pública SEIL N° 001/2022

De 15/02/2022 a 15/03/2022 - Total de 11 contribuições

Lançamento do Caderno

01/06/2022 – Evento Avanços do BIM para Infraestrutura Rodoviária



ESTRATÉGIA BIM PR

ESTRATÉGIA BIM PR

ESTRATÉGIA BIM BR

Estratégia Nacional de Disseminação do
Building Information Modelling - BIM



BIM BR Roadmap



ESTRATÉGIA BIM PR

Paraná Rumo à Inovação
Digital nas Obras Públicas

DECRETO ESTADUAL 3080/2019

DECRETO ESTADUAL 3080/2019: INSTITUI A ESTRATÉGIA BIM PR:
"PARANÁ RUMO À INOVAÇÃO DIGITAL NAS OBRAS PÚBLICAS"

Objetivo: Promover o fomento e a implantação do BIM na Esfera Pública Estadual até 2022

OBJETIVOS ESPECÍFICOS

- ✓ Fomentar o uso do BIM e seus benefícios;
- ✓ Coordenar a estruturação do setor público estadual para a adoção do BIM;
- ✓ Criar condições favoráveis ao investimento, público e privado, no fomento e implantação do BIM;
- ✓ Estimular e promover a capacitação em BIM;
- ✓ Estabelecer parâmetros para as compras e as contratações públicas estaduais em BIM;
- ✓ Desenvolver normas técnicas, guias e padrões estaduais para adoção do BIM;
- ✓ Estimular o desenvolvimento e aplicação de novas tecnologias relacionadas ao BIM; e
- ✓ Incentivar a concorrência no mercado por meio de padrões neutros de interoperabilidade BIM.

ESTRATÉGIA BIM PR



“Paraná Rumo a Inovação Digital nas Obras Públicas”



Promover o fomento e a implantação do BIM na esfera pública estadual até 2022

Planos de Implantação BIM Institucionais

Fomento e Plano de Capacitação dos Servidores Públicos

Ambiente Comum de Dados Único (CDE Estado)

Adoção Gradual do BIM no Governo do Estado



GTEC BIM PR
Grupo Técnico

CG BIM PR
Comitê Gestor

GTEC BIM PR
Grupo Técnico

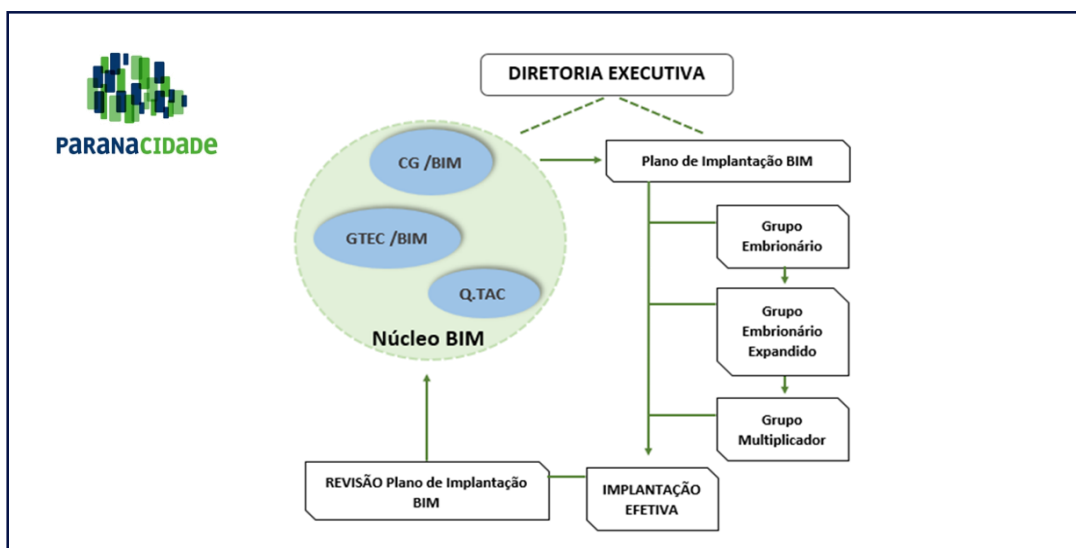
COMPOSIÇÃO CG BIM E GTEC BIM PR:

- SEIL: DER
 - SECID: PARANACIDADE / PRED / COHAPAR / AMEP
 - SEPL
 - CELEPAR
 - CASA CIVIL
- SESA
 - SEED: FUNDEPAR
 - SETI
 - SESP: Corpo Bombeiros
 - SEFA

ESTRATÉGIA BIM PR

PLANOS DE IMPLANTAÇÃO BIM INSTITUCIONAIS

- Objetivos
- Aculturação interno (Etapa I e II)
- Mapa de competências
- Infraestrutura Física
- Capacitação
- Projeto Piloto
- Metas 2020 / 2021 / 2022
- Investimento
- Indicadores
- Processos e padrões



PLANO DE TRABALHO CG BIM/ GTEC BIM

Alinhado com o Decreto Estadual 3080/2019 – Estratégia BIM PR, o Plano de Trabalho CG BIM/ GTEC BIM 2020 - 2022, estabelece:

ALINHAMENTO ESTRATÉGIA BIM PR	PROPOSTA	OBJETIVO
DECRETO ESTADUAL 3.080/2019 (Art. 2º) Objetivos Específicos I - Fomentar o BIM e seus Benefícios	Aprimorar o conteúdo BIM da grade de disciplinas do PROGRAMA DE RESIDÊNCIA TÉCNICA (Lei 20.086/19), AU e ENGENHARIA (Pós-graduação + Prática)	Oportunizar o aperfeiçoamento do padrão profissional e científico do recém-formado e servidores públicos na área de projetos e obras públicas com disciplinas de introdução ao BIM
	Elaborar PLANO PARA DIFUSÃO DO BIM NO ESTADO DO PARANÁ	Realização de vídeos para divulgação dos objetivos, diretrizes e ações da Estratégia BIM PR Realização de vídeos para disseminação e sensibilização para o uso do BIM no Paraná
	Elaborar AGENDA DE EVENTOS TÉCNICOS BIM no Paraná	Realização de eventos técnicos para promoção do BIM no Estado do Paraná: IV Seminário Regional BIM; Diálogos Técnicos Municipais; Encontros Técnicos Regionais
(Art. 2º) Objetivos Específicos IV - Estimular e promover a capacitação em BIM	Elaborar PLANO DE CAPACITAÇÃO BÁSICA EM BIM PARA GESTORES E SERVIDORES PÚBLICOS ESTADUAIS	Capacitar gestores e servidores públicos em BIM (Curso Presencial - nível 1) 1. Sensibilização Uso do BIM 2. Alinhamento Conceitual 3. Panorama geral de ferramentas BIM 4. Projeto Piloto (baixo nível de complexidade)
	Elaborar PLANO DE CAPACITAÇÃO BÁSICA EM BIM PARA GESTORES E SERVIDORES PÚBLICOS ESTADUAIS	Capacitar gestores e servidores públicos em BIM (Curso Presencial - nível 1) 1. Sensibilização Uso do BIM 2. Alinhamento Conceitual 3. Panorama geral de ferramentas BIM 4. Ferramentas BIM



RESTEC POP
2022 - 2024

PROGRAMA DE RESIDÊNCIA TÉCNICA

PROJETOS E OBRAS PÚBLICAS 2022-2024



27 E 28 DE MARÇO

CAPACITA BIM PR



MÓDULOS 1, 2 E 3

PARANÁ
GOVERNO DO ESTADO
SECRETARIA DA
INFRAESTRUTURA E LOGÍSTICA
SECRETARIA DA INOVAÇÃO,
MODERNIZAÇÃO
E TRANSFORMAÇÃO DIGITAL

 Universidade
Estadual de Londrina

 ESCOLA
DE GESTÃO DO PARANÁ



ESTRATÉGIA BIM PR

ALINHAMENTO ESTRATÉGIA BIM PR	PROPOSTA	OBJETIVO
<p>DECRETO ESTADUAL 3.080/2019</p> <p>(Art. 2º) Objetivos Específicos</p> <p>IV - Estimular e promover a capacitação em BIM</p>	Elaborar PROPOSTA JUNTO À UNIVERSIDADE VIRTUAL DO PR PARA CAPACITAÇÃO TÉCNICA EM BIM (NÍVEL INTERMEDIÁRIO) DO SETOR PÚBLICO ESTADUAL PARA ADOÇÃO DO BIM NO PARANÁ	<p>Capacitar gestores e servidores públicos em BIM (Curso híbrido – nível 2)</p> <ol style="list-style-type: none"> 1. Panorama geral de softwares e <i>plug ins</i> BIM: compatibilização e análise de projetos (3D), planejamento de obra (4D), orçamentação (5D), simulação. 2. Treinamento intermediário em softwares BIM 3. Biblioteca básica 4. Definição metodologia BIM (elaboração/fiscalização) 5. Elaboração Edital e Termo de Referência BIM
	Elaborar proposta e implementar CAPACITAÇÃO MUNICIPAL PARA ADOÇÃO DO BIM NOS MUNICÍPIOS PARANAENSES	<p>Capacitar gestores e servidores públicos municipais em BIM (Curso presencial e online – nível 1)</p> <ol style="list-style-type: none"> 1. Introdução ao BIM 2. Sensibilização Uso do BIM 3. Alinhamento Conceitual 4. Panorama ferramentas BIM
<p>(Art. 2º) Objetivos Específicos</p> <p>III - Criar condições favoráveis ao investimento, público e privado, no fomento e implantação do BIM</p>	Criar linha de financiamento BIM PARA OS MUNICÍPIOS PARANAENSES	Criar condições favoráveis ao investimento para implantação do BIM (hardware/ software/ capacitação)
<p>(Art. 2º) Objetivos Específicos</p> <p>V - Propor atos normativos que estabelecem parâmetros para as compras e as contratações públicas estaduais com uso do BIM</p>	Elaborar proposta de MINUTA DE DECRETO PARA CONTRATAÇÕES PÚBLICAS DO GOVERNO DO ESTADO DO PARANÁ COM USO DO BIM	Regulamentar as contratações públicas estaduais de projetos com uso do BIM e de obras com tecnologias compatíveis com a metodologia



LANÇAMENTO OFICIAL
21 DE AGOSTO | 10H

Museu Oscar Niemeyer | MON
R. Mal. Hermes, 999. Curitiba-PR

A **JORNADA BIM PARANÁ** é um projeto itinerante que visa fomentar a adoção da metodologia Building Information Modeling (BIM) ou Modelagem da Informação da Construção para a inovação digital nos projetos e obras públicas das prefeituras municipais.

A Jornada percorrerá todas as regiões do Estado do Paraná para anunciar as ações do Governo do Estado em prol do processo de transformação digital na construção civil, por meio do uso da metodologia BIM.

CRONOGRAMA

Região 01	Curitiba
21/08 e 22/08	ASSOMEC AMLIPA AMSULEP
Região 02	Cascavel
11/09 e 12/09	AMOP
Região 03	Francisco Beltrão
13/09 e 14/09	AMSOP
Região 04	Pitanga
16/10 e 17/10	CANTU AMOCENTRO AMUVI
Região 05	Cornélio Procopio
18/10 e 19/10	AMEPAR AMUNOPI AMUNORPI
Região 06	Cianorte
06/11 e 07/11	AMERIOS AMENORTE COMCAM
Região 07	Maringá
08/11 e 09/11	AMUNPAR AMUSEP
Região 08	Irati
13/11 e 14/11	AMSULPAR AMCESPAR AMCG





- Mais de **1.400 técnicos inscritos**
- Mais de **4.000 km percorridos no Paraná**
- **100% de Adesão** das Associações de Municípios
- Capacitação realizada com **recursos e expertise próprios**
- Produção e Distribuição de **material técnico**
- **Estado Pioneiro na Capacitação BIM de Prefeituras**



<https://www.bim.pr.gov.br/Pagina/BIM-NAS-PREFEITURAS>



BIM NAS PREFEITURAS

PRIMEIROS PASSOS PARA
INOVAÇÃO DIGITAL NAS OBRAS PÚBLICAS

BAIXE AGORA



Cadernos BIM

BIM nas Prefeituras

Editais de Referência

Biblioteca Nacional BIM

Notícias

Laboratório BIM do Paraná
LABIM PR

ESTRATÉGIA BIM PR
"Paraná rumo à Inovação Digital
nas Obras Públicas"

CADERNOS BIM
especificações técnicas



câmara temática
BIM COSUD

JORNADA BIM PR



Prefeituras em foco

**LANÇAMENTO DE AÇÕES E
PARCERIAS DA ESTRATÉGIA BIM PR**

**CAPACITAÇÃO EM BIM PARA
SERVIDORES PÚBLICOS MUNICIPAIS**

02 a 04 JULHO 2024

**INFRA
PR.GOV.BR**

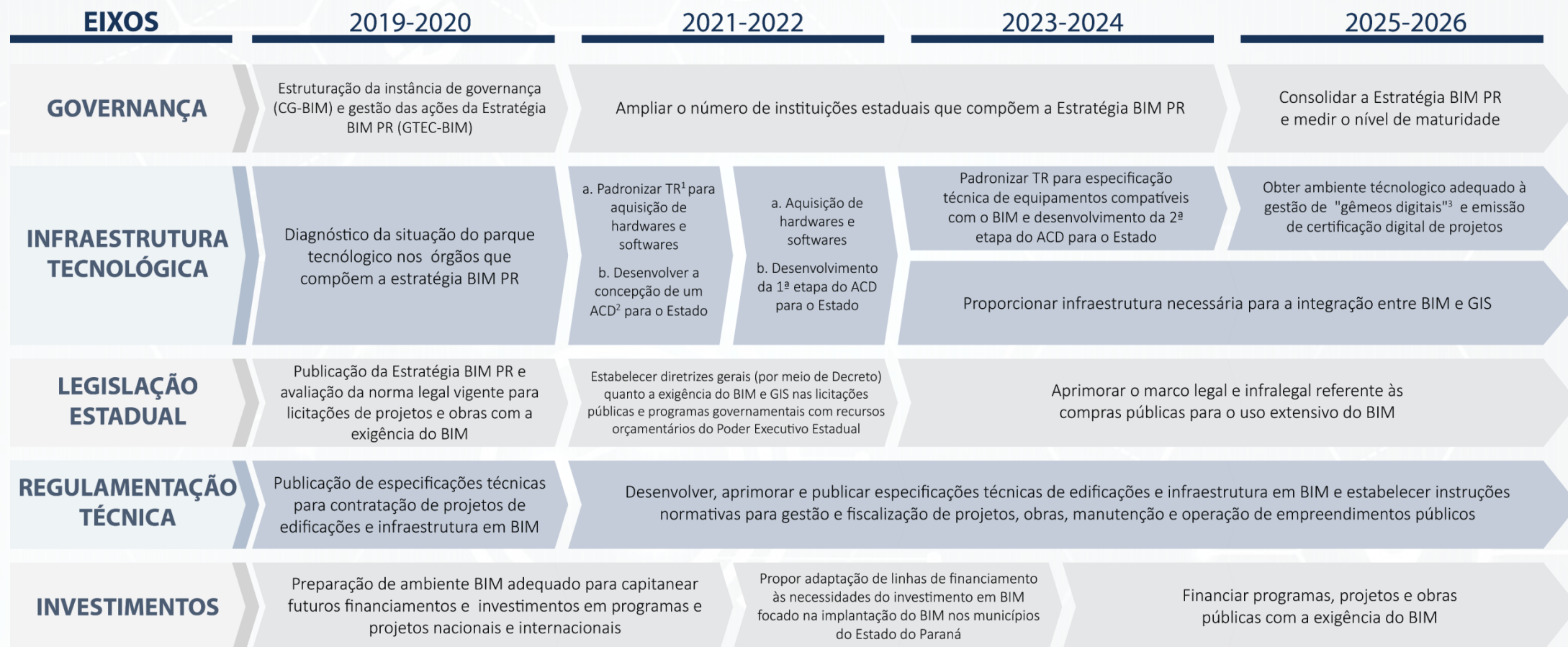
ESTRATÉGIA BIM PR

ALINHAMENTO ESTRATÉGIA BIM PR	PROPOSTA	OBJETIVO
(Art. 2º) Objetivos Específicos V - Propor atos normativos que estabelecem parâmetros para as compras e as contratações públicas estaduais com uso do BIM	Elaborar proposta para a regulamentação da ADOÇÃO GRADUAL DO BIM PARA O GOVERNO DO ESTADO DO PARANÁ (ROADMAP BIM PR)	Mapear e organizar as metas de desenvolvimento e adoção gradual do BIM no Governo do Estado do Paraná
(Art. 2º) Objetivos Específicos VII - Estimular o desenvolvimento e aplicação de novas tecnologias relacionadas ao BIM	Elaborar proposta de INFRAESTRUTURA DE TI para atender às necessidades da ESTRATÉGIA BIM PR	<p>Criar ambiente de infraestrutura tecnológica adequado aos objetivos estabelecidos pela Estratégia BIM PR</p> <ol style="list-style-type: none">1. Concepção do Ambiente Comum de Dados em nuvem2. Desenvolvimento e Implantação da primeira fase do ACD3. Automatização das análises e recebimento de projetos (Fase 1)

PLANO DE TRABALHO CG BIM/ GTEC BIM_ ESTRATÉGIA BIM PR: PARANÁ RUMO À INOVAÇÃO DIGITAL NAS OBRAS PÚBLICAS_FEV 2021

AÇÕES DE ACELERAÇÃO DIGITAL NAS OBRAS PÚBLICAS

ADOÇÃO GRADUAL DO BIM NO GOVERNO DO PARANÁ



AÇÕES DE ACELERAÇÃO DIGITAL NAS OBRAS PÚBLICAS



¹ Termo de Referência.
² Ambiente Comum de Dados.
³ Representação, de forma digital, de um processo, objeto ou mecanismo.
⁴ Plano de Execução BIM.



AMBIENTE COMUM DE DADOS ÚNICO DO GOVERNO DO ESTADO

PREGÃO ELETRÔNICO CELEPAR 673/2022



- Gestão da Informação
- Fluxos bem definidos
- Informação em um único local
- Integração com demais sistemas do Estado
- Análises Padronizadas e Automatizadas
- Confiabilidade nas Informações
- Rastreabilidade



DECRETO ESTADUAL 10.086/2022

REGULAMENTAÇÃO DA NOVA LEI DE LICITAÇÕES

Estabelece **diretrizes gerais para adoção BIM** na execução direta ou indireta de obras e serviços de arquitetura e engenharia realizada pelos órgãos e pelas entidades da Administração Pública Estadual.

PARANÁ FOI O PRIMEIRO ESTADO A REGULAMENTAR
A NOVA LEI FEDERAL 14.133/2021

DECRETO 10.086/2022

TÍTULO III | CAPÍTULO VII

ADOÇÃO DE INOVAÇÕES E TECNOLOGIAS PARA A CONTRATAÇÃO
DE OBRAS E SERVIÇOS DE ARQUITETURA E ENGENHARIA

Art. 513. Obrigatoriedade de adoção da metodologia BIM e a utilização de tecnologias compatíveis com os modelos virtuais nas **contratações públicas de obras e serviços de arquitetura e engenharia financiadas com recursos do Governo Estadual**

Art. 514. Adoção Gradual do BIM

1ª Fase – Projetos de arquitetura, urbanismo e engenharia

2ª Fase – Execução e fiscalização de obras

3ª Fase - Operação e Manutenção | Gestão dos ativos

Gestão da informação de todos os ativos públicos realizada por meio de **Ambiente Comum de Dados (ACD) único do Estado do Paraná**

O QUE MUDA PARA OS MUNICÍPIOS?

A obra e/ou serviço de arquitetura e engenharia que pretendo contratar será financiada com recursos do Governo Estadual?

1 O objeto é considerado de Alta Relevância Técnica?

Para responder a essa pergunta consulte o ato administrativo emitido pela Secretaria de Estado de Infraestrutura e Logística do Paraná

☐ SIM ☐ NÃO

2 O objeto possui alguma das características a seguir?

- Edificações com área superior a 2.000m²
- Infraestrutura Urbana com extensão superior a 3km e/ou área superior a 30.000m²
- Infraestrutura Rodoviária com extensão superior a 12km

☐ SIM ☐ NÃO

3 O valor estimado para contratação dos estudos e projetos é superior a:

- R\$ 500 mil para Edificações
- R\$ 300 mil para Infra Urbana
- R\$ 2 milhões para Infra Rodoviária

☐ SIM ☐ NÃO

4 O valor estimado para contratação de execução de obras é superior a:

- R\$ 5 milhões para Edificações
- R\$ 7.5 milhões para Infraestrutura Urbana
- R\$ 50 milhões Infraestrutura Rodoviária

☐ SIM ☐ NÃO

ADOÇÃO GRADUAL DO BIM NO ESTADO DO PARANÁ

1ª Fase

Elaboração de projetos
de arquitetura,
urbanismo e engenharia

2022

2ª Fase

Execução e
Fiscalização de obras

2023

3ª Fase

Operação e
manutenção pós-obra

2025

REGULAMENTAÇÃO DA NOVA LEI DE LICITAÇÕES



Art. 523. As contratações públicas que exigirem o uso da metodologia ou de tecnologias compatíveis com o BIM deverão **seguir os preceitos do conceito de Open BIM**, bem como as normativas vigentes referentes à temática.

Art. 524. A **Secretaria de Estado de Infraestrutura e Logística – SEIL** deverá, por meio de atos administrativos próprios, realizar **pesquisa e desenvolvimento para padronizar as especificações técnicas necessárias** para as contratações de obras e serviços de arquitetura e engenharia com exigência do uso da metodologia BIM, e **avaliar a maturidade da metodologia BIM no Governo do Estado do Paraná**.

PARANÁ
GOVERNO DO ESTADO
SECRETARIA DA INFRAESTRUTURA
E LOGÍSTICA



DGI

DEPARTAMENTO DE GESTÃO DA INOVAÇÃO
PARA PLANOS, PROJETOS E OBRAS

WWW.BIM.PR.GOV.BR