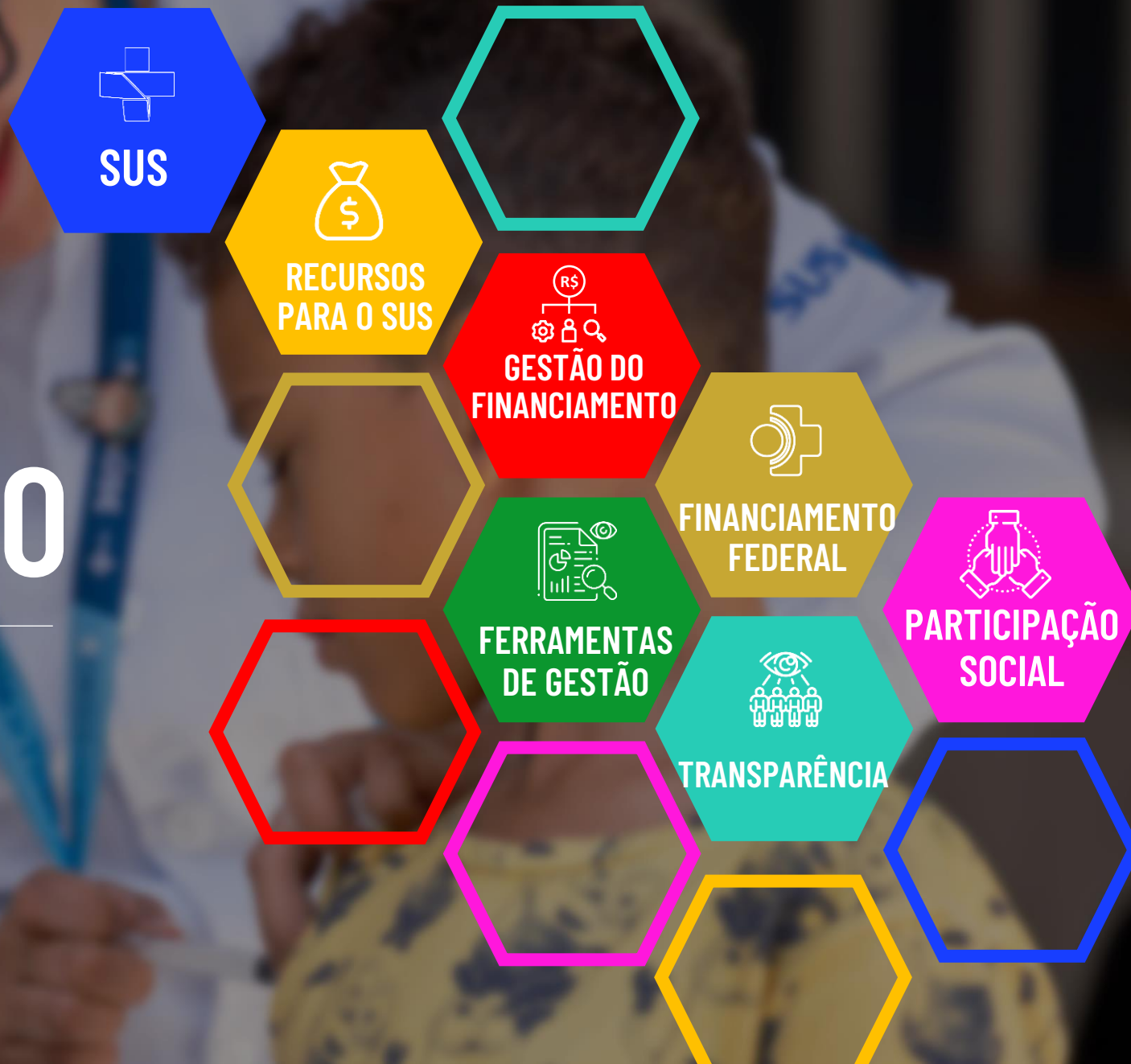


CAMINHOS DO FINANCIAMENTO

SISTEMA ÚNICO DE SAÚDE



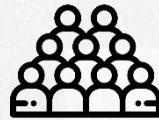


Promover a qualidade de vida é promover saúde

“A saúde não é apenas a ausência de doença, mas como a situação de perfeito bem-estar físico, mental e social”.

- Organização Mundial da Saúde

Fonte do trecho : SciELO - Brasil - O conceito de saúde O conceito de saúde



+190 milhões de usuários

[Maior sistema público de saúde do mundo, SUS completa 31 anos — Ministério da Saúde \(www.gov.br\)](http://www.gov.br)



Atendimento Integral

Da Atenção Primária à Atenção Especializada



2025 ■ 239,77 bilhões de reais

[Ministério da Saúde - SAÚDE \(portal.datransparencia.gov.br\)](http://portal.datransparencia.gov.br)



Gestão compartilhada

Níveis Federal, Estadual, Distrito Federal e Municipal



Foto Bando de Imagens - Ministério da Saúde
<https://www.flickr.com/photos/ministeriodasaude/5190035431/in/album-72157624984518625/>

O financiamento deve promover e contribuir com processos que tornem os princípios do SUS uma realidade.



UNIVERSALIDADE

Serviços de saúde promovidos por todos os entes federativos: **União, 26 estados, Distrito Federal e 5570 municípios.**



INTEGRALIDADE

Os Programas prioritários para o **cuidado, a promoção, a recuperação e a proteção da saúde**, de forma ampla.



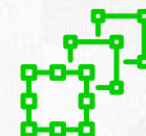
EQUIDADE

Alocação estratégica para áreas com maior necessidade, considerando desigualdades sociais e territoriais, p.ex.



PARTICIPAÇÃO SOCIAL

Conselhos, ouvidorias, p.ex., para acompanhar e fiscalizar execução das políticas de saúde.



DESCENTRALIZAÇÃO

Gestão compartilhada e solidária, com respeito a autonomia dos entes federativos.

Fundo Nacional de Saúde - FNS

● **Gestão**

Gestão das fontes de arrecadação do SUS.

● **Transferência**

Transferências e devolução de recursos federais do SUS.

● **Execução**

Execução Orçamentária, financeira e contábil dos recursos.

• **EIXOS DE ATUAÇÃO** •

● **Cooperação**

Cooperação técnica com Estados e Municípios para o financiamento em saúde.

● **Transparência**

Transparência na gestão dos recursos e disponibilização de informações para sociedade.

● **Qualificação Técnica**

Análise técnica e econômica de investimentos em saúde.

Organização por Modalidade Aplicação

Ano	Modalidade de Aplicação	Resultado Primário	Dotação Atual	Empenhado	Pago
2024	31 - Transferências a Estados e ao Distrito Federal - Fundo a Fundo	1 - Primária obrigatória, considerada no cálculo do RP	31.383.737.607	31.365.113.500	29.802.406.915
2024	31 - Transferências a Estados e ao Distrito Federal - Fundo a Fundo	2 - Primária discricionária, considerada no cálculo do RP	359.189.507	351.657.270	297.367.278
2024	31 - Transferências a Estados e ao Distrito Federal - Fundo a Fundo	3 - Primária discricionária, PAC, considerada no cálculo do RP	203.412.714	202.200.841	141.058.006
2024	31 - Transferências a Estados e ao Distrito Federal - Fundo a Fundo	6 - Primária discricionária, decorrente de emendas individuais, considerada no cálculo do RP	1.794.121.687	1.739.314.038	1.534.356.542
2024	31 - Transferências a Estados e ao Distrito Federal - Fundo a Fundo	7 - Primária discricionária, decorrente de emendas de bancada estadual, considerada no cálculo do RP	1.569.251.898	1.547.847.350	1.330.523.273
2024	31 - Transferências a Estados e ao Distrito Federal - Fundo a Fundo	8 - Primária discricionária, decorrente de emendas de comissão permanente do SF, da CD e de comissão mista permanente do CN, considerada no cálculo do RP	1.085.307.818	1.002.833.640	930.109.880
Subtotal - FAF Estados e DF			36.395.021.231	36.208.966.639	34.035.821.894
2024	41 - Transferências a Municípios - Fundo a Fundo	1 - Primária obrigatória, considerada no cálculo do RP	90.013.945.652	89.944.052.975	86.586.873.472
2024	41 - Transferências a Municípios - Fundo a Fundo	2 - Primária discricionária, considerada no cálculo do RP	1.285.796.015	1.282.149.133	697.824.715
2024	41 - Transferências a Municípios - Fundo a Fundo	3 - Primária discricionária, PAC, considerada no cálculo do RP	1.741.737.641	1.741.737.639	175.177.421
2024	41 - Transferências a Municípios - Fundo a Fundo	6 - Primária discricionária, decorrente de emendas individuais, considerada no cálculo do RP	10.786.526.142	10.637.988.024	9.462.245.130
2024	41 - Transferências a Municípios - Fundo a Fundo	7 - Primária discricionária, decorrente de emendas de bancada estadual, considerada no cálculo do RP	2.055.936.325	2.049.182.087	1.896.160.068
2024	41 - Transferências a Municípios - Fundo a Fundo	8 - Primária discricionária, decorrente de emendas de comissão permanente do SF, da CD e de comissão mista permanente do CN, considerada no cálculo do RP	7.202.096.663	6.767.819.004	6.435.269.777
Subtotal - FAF Municipal			113.086.038.438	112.422.928.862	105.253.550.583
Total			149.481.059.669	148.631.895.501	139.289.372.477

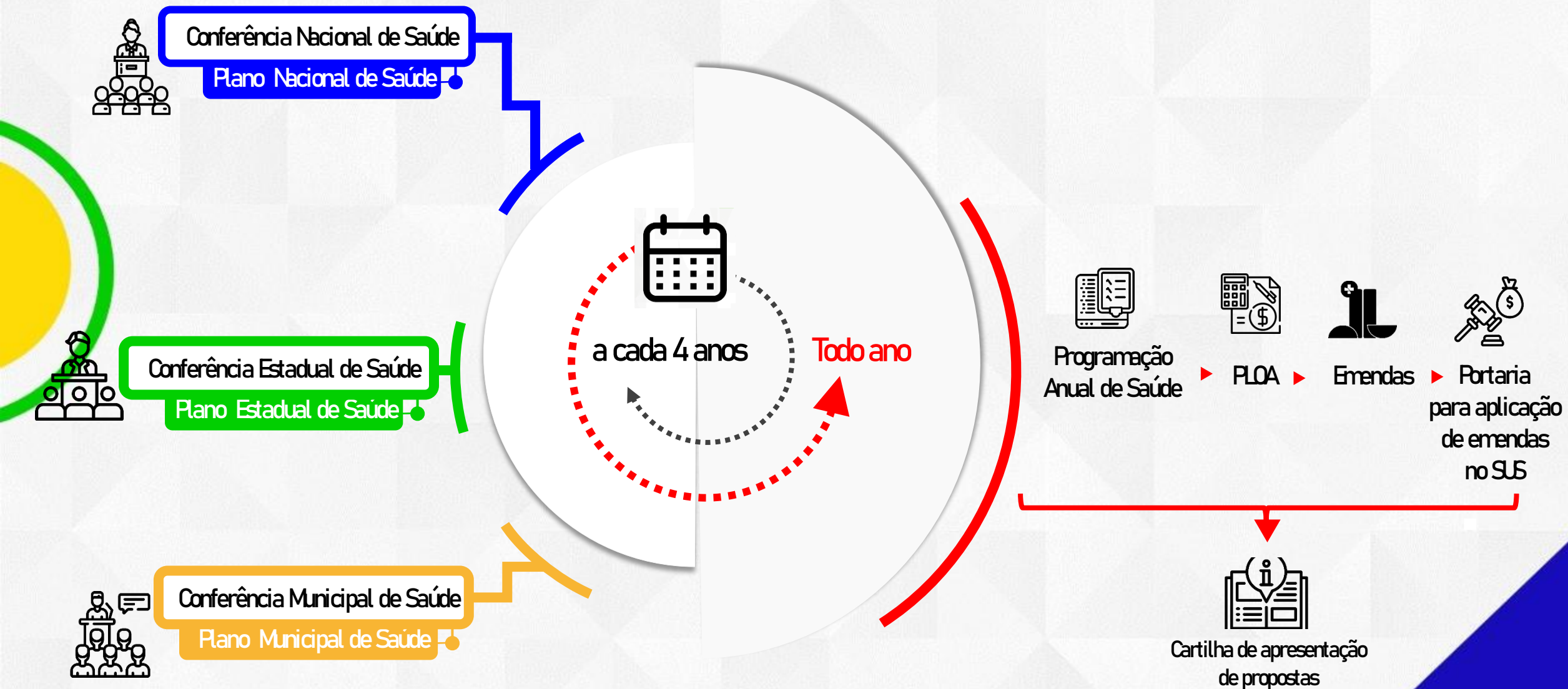
Ano: 2024

Órgão Orçamentário: 36000 - Ministério da Saúde

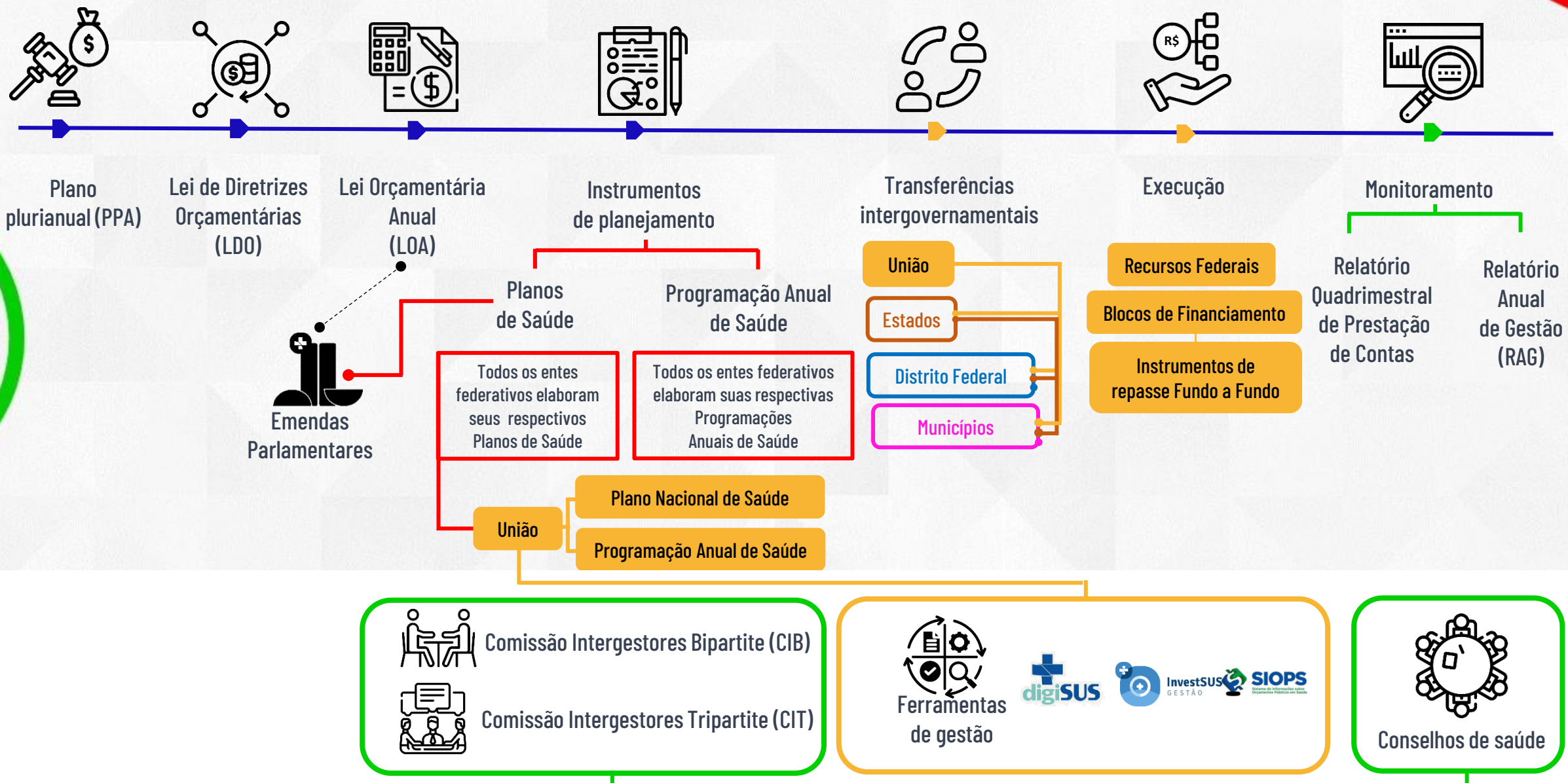
Unidade Orçamentária: 36901 - Fundo Nacional de Saúde

Caminhos do financiamento

Fluxo da transferência federal do SUS – Fundo a Fundo: Processo de planejamento



Caminhos do financiamento



Prestação de ações e serviços de saúde

08 programas
prioritários
55 programas
estratégicos



ATENÇÃO PRIMÁRIA



ATENÇÃO ESPECIALIZADA



VIGILÂNCIA
EM SAÚDE E AMBIENTE



CIÊNCIA
E TECNOLOGIA



SAÚDE INDÍGENA



SAÚDE DIGITAL



GESTÃO DO TRABALHO
E DA EDUCAÇÃO EM SAÚDE



AUDITORIA INTERNA
GOVERNAMENTAL

Caminhos do financiamento

Instrumentos de repasse

Convênio

Realização de projeto, atividade, serviço ou evento, ou a aquisição de bens, de interesse recíproco, em regime de mútua cooperação.

Contrato de repasse

No âmbito do SUS, o Contrato de Repasse visa ao financiamento de obras

Fundo a Fundo - FAF

Financiamento ações e serviços públicos em saúde, tais como: atenção básica, vigilância em saúde, assistência farmacêutica, entre outros .

Termo de Execução Descentralizada - TED

Execução de ações de interesse da unidade orçamentária descentralizadora e consecução do objeto previsto no programa de trabalho.



Precisamos **garantir aplicação eficiente dos recursos da União**



Precisamos **orientar os estados e municípios** a fazerem novos projetos.



Precisamos **monitorar o uso dos recursos e a comprovação dos gastos**

Caminhos do financiamento

Tipos de recursos federais



Recursos de Emenda Parlamentar

Recursos do orçamento público cuja alocação é indicada por deputados estaduais, deputados federais e senadores.

Recursos de programação

Recursos da União voltados para atender os Programas definidos pelas Políticas Públicas de Saúde.



SIPLAM

CARDÁPIO



InvestSUS

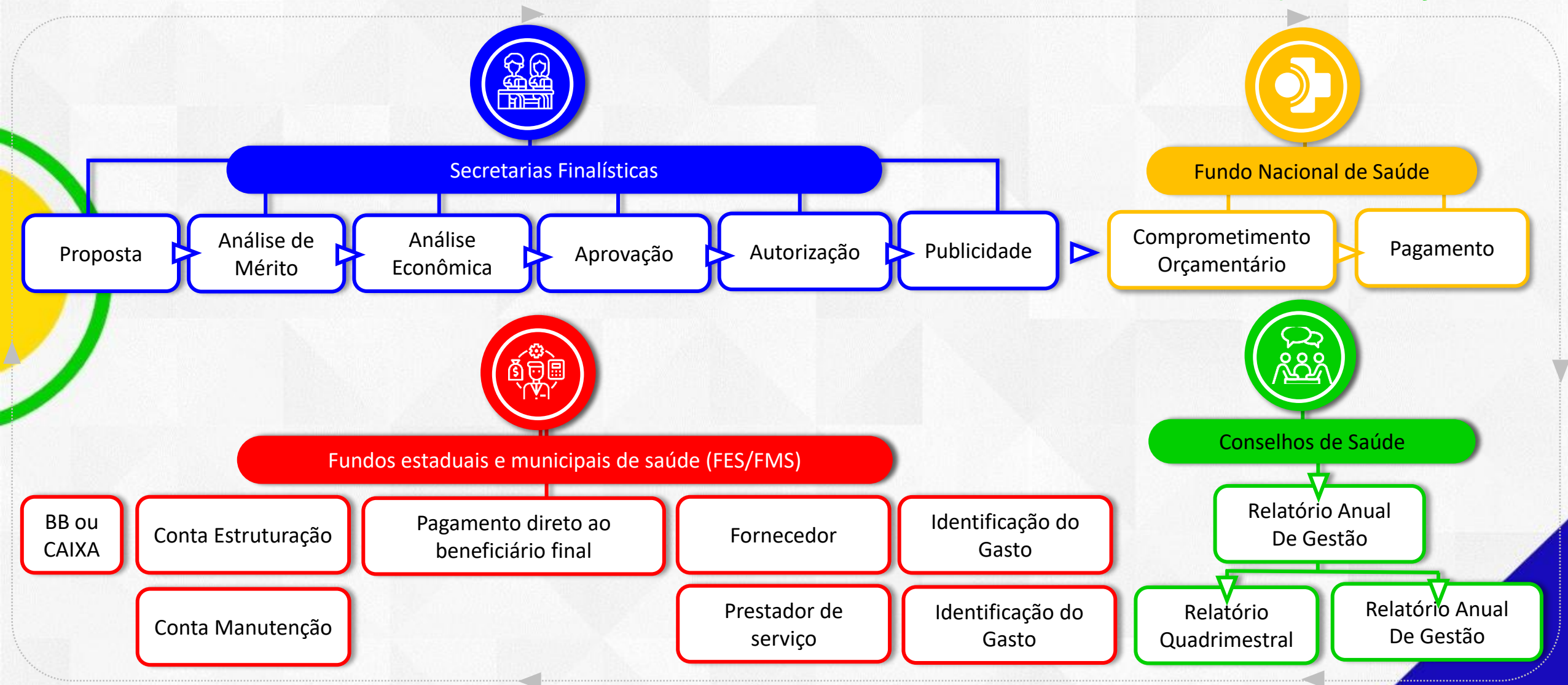


Ambiente Parlamentar

Sistema de Informações sobre
Orçamentos Públicos em Saúde

Caminhos do financiamento

Fluxo da transferência federal do SUS – Fundo a Fundo: Processo de execução e comprovação de gastos



Estrutura de Contas de Fundos de Saúde - 2025

Saldos Diários

Saldos Diários

Saldos Diários

2. Saldo Diário

Agencia	Conta	UF	Município	Esfera	CNPJ	Tipo de Aplicação	Data Saldo	Tipo de Conta	Valor do Saldo
15	116118	MG		MUNICIPAL		Fundos de Investimento	02/02/2025	CUSTEIOSUS	R\$24.024.041,4
15	116119	MG		MUNICIPAL		Fundos de Investimento	02/02/2025	INVESTSUS	R\$710.409,11
15	120389	MG		MUNICIPAL		Fundos de Investimento	02/02/2025	ENFERMAGEM	R\$408.554,82
15	00000152236	MG		-		Fundos de Investimento	02/02/2025	EMENDA	R\$1.005.753,67
15	00000152237	MG		-		Fundos de Investimento	02/02/2025	EMENDA	R\$215.972,53



**O FNS busca aprimorar ferramentas
para uso eficiente dos recursos voltados para o SUS**

16 ferramentas

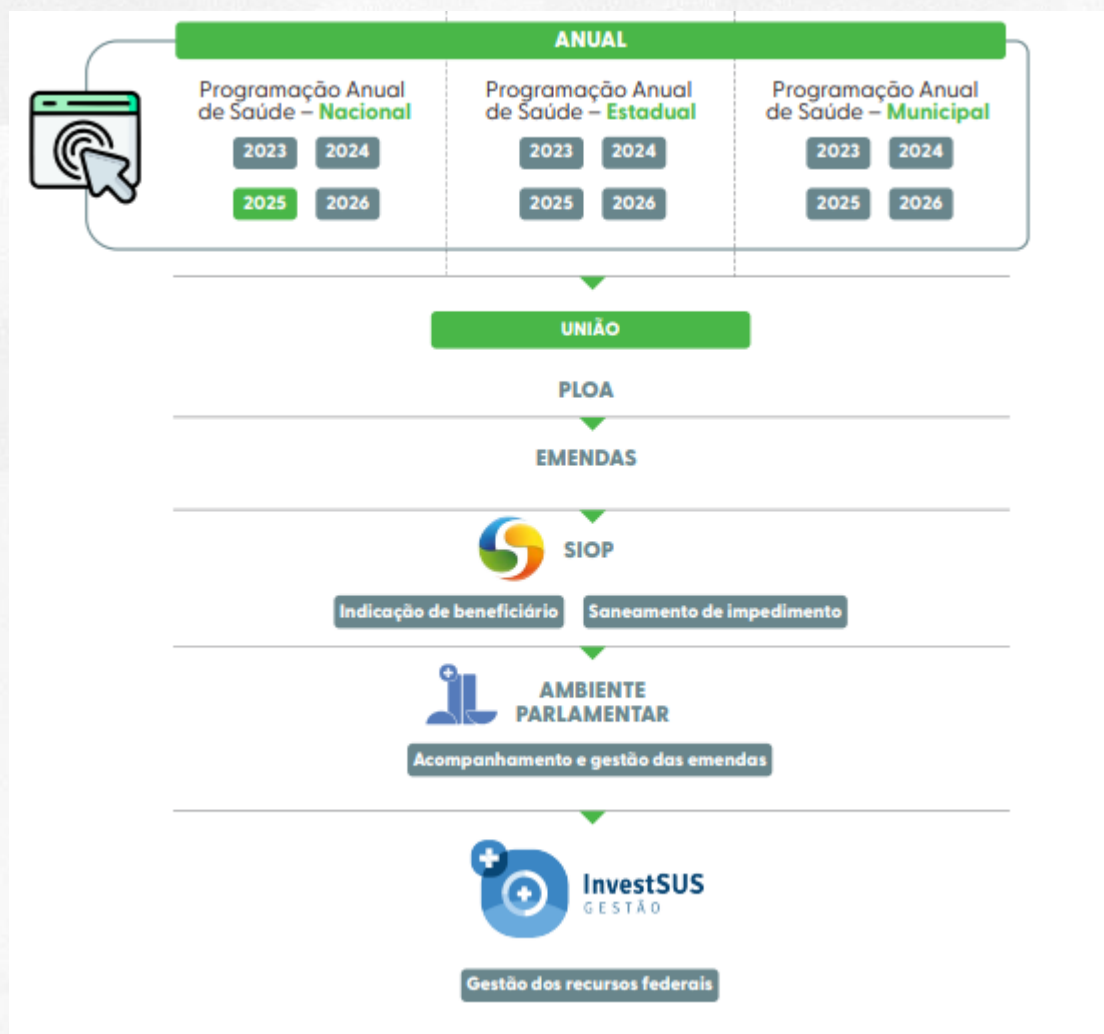
Aproximação Conexão Orientação

Gestores e profissionais que atuam no
financiamento da saúde pública

Publicações anuais com atualizações sobre Programas Prioritários e valores da participação da União no financiamento das ações e serviços de saúde

ORIENTAÇÕES SOBRE FORMAS DE ACESSAR OS RECURSOS





Saúde da Família e Comunidade



PROGRAMAÇÃO ANUAL DE SAÚDE



OBJETIVO (01)

Fortalecer a Atenção Primária, ampliando a cobertura da Estratégia Saúde da Família e da Saúde Bucal, com vistas à universalização do acesso, à abrangência do cuidado integral, à promoção da saúde, à prevenção de doenças e agravos e à redução de desigualdades de raça/etnia, de gênero, regionais e sociais.



META 03 / 10

Descrição do Programa:

A Estratégia Saúde da Família (ESF) visa à reorganização da Atenção Primária à Saúde (APS) no Brasil, de acordo com os princípios do Sistema Único de Saúde (SUS), e é tida pelo Ministério da Saúde, por gestores estaduais e municipais como a principal estratégia de expansão, qualificação e consolidação da APS, favorecendo a reorientação dos processos de trabalho com maior potencial de aprofundar os princípios, as diretrizes e os fundamentos desse nível de atenção, ampliando a resolutividade e o impacto na situação de saúde das pessoas e coletividades nos territórios brasileiros.

Objetos Financiáveis:

OBJETO	COMPONENTE	AÇÃO	BENEFICIÁRIO
Construção	UBS – Fluvial	8581	M
	UBS		DF / M
Ampliação	UBS		
	Ponto de Apoio para Atendimento		
Reforma	UBS		E / DF / M
Equipamento e Material Permanente	Equipamentos		
	Transporte Sanitário Eletivo		



FERRAMENTAS DE GESTÃO DOS RECURSOS



InvestSUS Gestão

Ferramenta que permite o acesso a diversos serviços, sistemas e Informações para facilitar a gestão do financiamento federal do SUS. Pelos municípios, estados, DF e entidades públicas e privadas sem fins lucrativos.



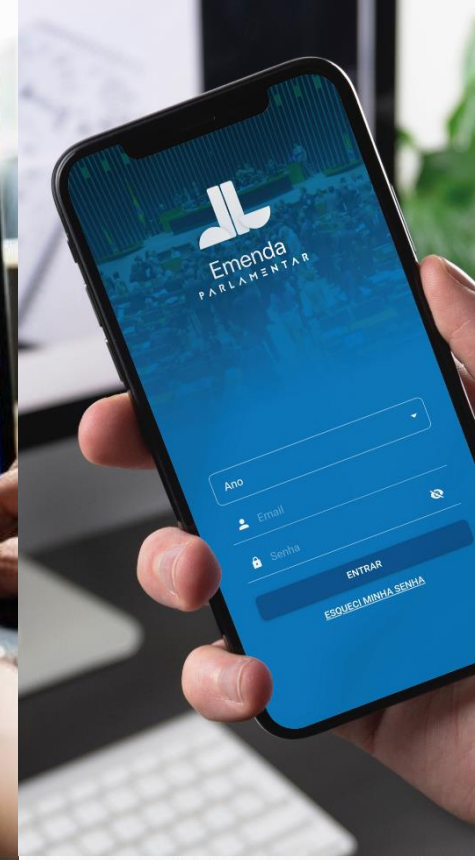
InvestSUS Painéis

Ferramenta que reúne informações e dados cruciais relacionados aos recursos financeiros federais destinados ao SUS, como apoio à governança e transparência.



Sistema Ambiente Parlamentar

Permite gestão e o acompanhamento dos recursos de emendas parlamentares alocados no SUS, com informações sobre todo o processo de execução orçamentária e financeira das emendas parlamentares.



Aplicativo Ambiente Parlamentar

Fornecer informações e dados sobre emendas, facilitando que os parlamentares acompanhem a execução orçamentária e financeira dos recursos indicados.

InvestSUS

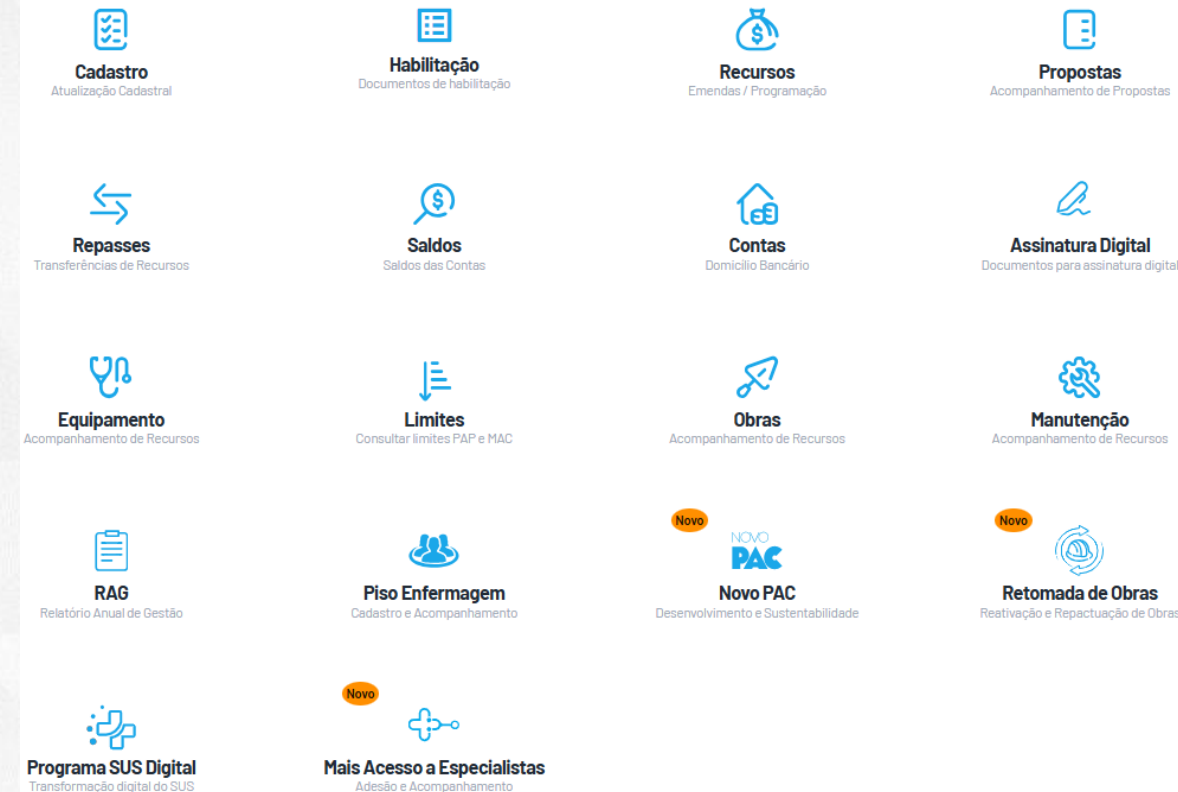
O InvestSUS é uma ferramenta que permite o acesso aos serviços, sistemas e informações no que tange a gestão do financiamento federal do SUS pelos municípios, estados, Distrito Federal e entidades públicas ou privadas sem fins lucrativos.

<https://investsus.saude.gov.br/>



Funcionalidades do InvestSUS

- | | |
|-----------------------------|------------------------------------|
| ▶ Cadastro | ▶ Limites |
| ▶ Habilitação | ▶ Obras |
| ▶ Recursos | ▶ Manutenção |
| ▶ Propostas | ▶ RAG |
| ▶ Repasses | ▶ Piso da Enfermagem |
| ▶ Saldos | ▶ Novo Pac |
| ▶ Contas | ▶ Retomada de Obras |
| ▶ Assinatura Digital | ▶ Programa SUS Digital |
| ▶ Equipamento | ▶ Mais Acesso Especialistas |



Bem vindos aos Painéis de Informações do Fundo Nacional de Saúde

**Repasses Fundo a Fundo**

Acompanhe os repasses efetuados na modalidade fundo a fundo aos estados, municípios e Distrito Federal, distribuídos nos Blocos de Estruturação da Rede de Serviços Públicos e Manutenção das Ações e Serviços Públicos de Saúde.

acessar **Saldos de Repasses**

Consulte os saldos e histórico de movimentações nas contas correntes dos Fundos Públicos de Saúde que receberam repasses efetuados na modalidade fundo a fundo e dos convênios formalizados com o Ministério da Saúde geridos pelo Transferegov.

acessar **Transferegov.br**

Painel das transferências para a saúde pública, de recursos oriundos do Orçamento Fiscal e da Seguridade Social da União a órgão ou entidade da administração pública estadual, distrital, municipal, direta ou indireta, consórcios públicos e entidades privadas sem fins lucrativos, geridos pelo Transferegov.

acessar **Repasses COVID-19**

Consulte os repasses direcionados ao Enfrentamento da Emergência de Saúde Pública de Importância Internacional decorrente do Coronavírus para estados e municípios e Distrito Federal.

acessar **Instrumentos de Investimentos**

Painel para acompanhamento dos instrumentos formalizados para as transferências federais de recursos financeiros a órgãos ou entidades da administração pública federal, estadual, distrital, municipal, direta ou indireta, consórcios públicos e entidades privadas sem fins lucrativos.

acessar **Termos de Execução Descentralizada**

Acesse o painel para consultar as publicações referentes a descentralização de créditos entre o Ministério da Saúde e entidades da administração pública federal, por meio da celebração de termo de execução descentralizada - TED, com vistas a execução de ações de interesse recíproco ou de interesse da unidade descentralizadora.

acessar **Emendas Parlamentares**

Acesse o painel de acompanhamento da execução no Fundo Nacional de Saúde das emendas apresentadas pelos parlamentares ao orçamento, com informações sobre instrumentos, empenhos e pagamentos as entidades beneficiadas.

acessar **Equipamentos e Materiais Permanentes**

Painel para acompanhamento dos equipamentos e materiais permanentes financiados com recursos federais a órgão ou entidade da administração pública estadual, distrital, municipal, direta ou indireta, consórcios públicos e entidades privadas sem fins lucrativos.

acessar **Obras Fundo a Fundo**

Painel para acompanhamento da situação de repasse, localização do investimento e estágio das obras financiadas por meio de transferências federais fundo a fundo a estados, municípios e Distrito Federal, monitoradas através do Sistema de Monitoramento de Obras - SISMOB.

acessar **InvestSUS Gestão**

Consulte o Relatório InvestSUS Gestão que exibe informações necessárias para a gestão dos recursos encaminhados aos municípios, estados e Distrito Federal, e a situação dos instrumentos celebrados com o Ministério da Saúde por meio do Fundo Nacional de Saúde.

acessar **Saldos da Lei Complementar 197**

Painel para consultar e acompanhar os valores correspondentes aos atos de transposição e transferência dos saldos remanescentes dos Fundos de Saúde dos Estados, do Distrito Federal e dos Municípios, provenientes de repasses federais, apurados antes de 1º de janeiro de 2018, por determinação da Lei Complementar nº 197/22.

acessar **Retomada de Obras - Portaria GM/MS Nº 3.084**

Painel gerencial da Portaria GM/MS Nº 3.084 de 12 de janeiro de 2024, uma ferramenta desenvolvida para apoiar gestores no âmbito do Pacto Nacional pela Retomada de Obras e de Serviços de Engenharia da Saúde.

acessar **Portaria GM/MS Nº 544**

Painel para acompanhamento das propostas relacionadas a Portaria 544, de 03 de maio de 2023, que estabeleceu os critérios e procedimentos para execução de despesas em ações e serviços públicos de saúde autorizadas na LOA 2023 com base no art. 8º da Emenda Constitucional nº 126, de 2022.

acessar **Novo PAC**

Painel para acompanhamento das propostas relacionadas a Portaria 1.517, de 09 de outubro de 2023, que estabelece critérios e procedimentos para execução do Novo PAC, que visa promover investimentos em políticas públicas e infraestrutura observando os requisitos previstos na Portaria de Consolidação GM/MS 06, de 28 de setembro de 2017.

acessar 

Nenhuma seleção aplicada

837.242.721.800,07

818.086.977.098,15

Qtd Contas
55.493

Qtd Processos de pagamento
8.013.330

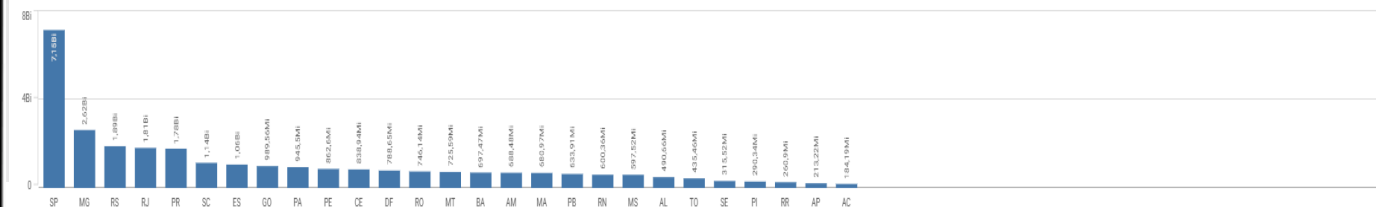
29.437.061.966,19

18.540.228.716,02

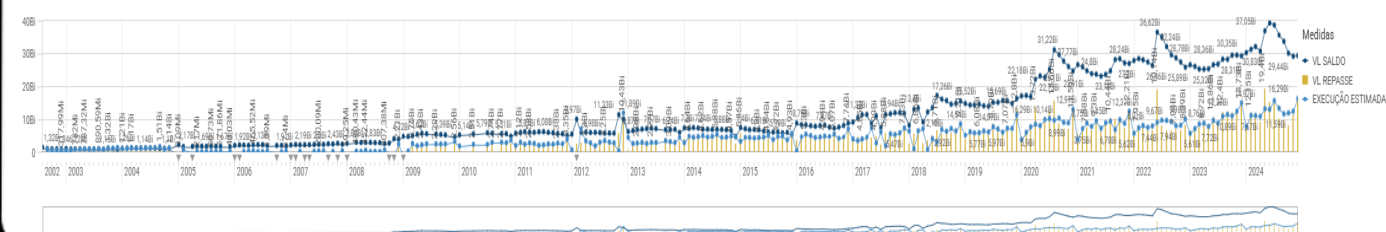
Saldo atual em relação ao Valor total repassado em conta

Dados atualizados até 31/12/2024

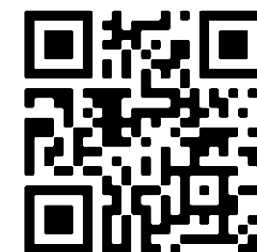
(Selecione a UF para ativar o visualização por Município)



Repasses realizados em relação ao saldo e execução estimado por mês



Detalhamento Saída dos Fundos

[illegible]

SCAN ME

Limpar Filtros

Salvar PDF

Filtrar Busca

UF

MUNICIPIO

ESFERA

SALVADOR - BA

CNPJ 08086458000117

Este relatório é uma ferramenta gerencial para que os gestores possam acompanhar os saldos existentes nas contas bancárias e a situação dos instrumentos financeiros.

referentes aos recursos repassados aos estados e municípios, acompanhar os saldos existentes nas contas bancárias e a situação dos instrumentos financeiros por meio do Fundo Nacional de Saúde.

1. Autoridades Locais

Governador

JERÔNIMO RODRIGUES SOUZA

Secretário de Saúde

BRUNO SOARES REIS

Secretário de Saúde Estadual

ROBERTA SILVA DE CARVALHO SANTANA

Secretário de Saúde Municipal

ALEXANDRE REIS DE SOUZA

Presidente do Conselho Estadual

MARCOS ANTONIO ALMEIDA SAMPAIO

Presidente do Conselho Municipal

EVERALDO ALVES DE OLIVEIRA BRAGA

E-mail (Pres. Conselho Estadual)

marcos.sampaio@saude.ba.gov.br

E-mail (Pres. Conselho Municipal)

SINDSEPS@IG.COM.BR

OBS: As informações são atualizadas diariamente através dos sistemas de informação e obtidas na base de dados dos programas do Fundo Nacional de Saúde. Identificada a necessidade de atualização dos dados, estes deverão ser registrados mediante acesso ao site www.sioops.datasus.gov.br com login e senha previamente certificados. Em caso de dúvidas ou questionamentos, a equipe SIOPS se coloca à disposição por meio do endereço eletrônico sioops@saude.gov.br ou pelo telefone (61) 3315-3173.

2. Características Demográficas e Socioeconômicas do Município



Regularização Contas Emendas

Painel

Geral

STATUS
PENDENTE

UF
26 de 27

MUNICIPIO
871 de 3183

CO_ESFERA_ADMIN...
TODOS

UF

MUNICIPIO

ESFERA

CNPJ

BANCO

STATUS

EMENDA

PROPOSTA

Para consultar o status de regularização das contas, selecione a Unidade Federativa (UF), o município ou insira o CNPJ no painel abaixo. É essencial que todas as contas pendentes sejam regularizadas em conformidade com as normativas para a continuidade do financiamento adequado dos serviços de saúde.

Este painel é uma ferramenta para auxiliar na visualização e regularização das contas dos Fundos Estaduais e Municipais de Saúde. A regularização dessas contas é um passo fundamental para a adequada gestão e transparência dos recursos. Em caso de dúvidas, envie um e-mail para apdfcontas@saude.gov.br para receber orientações específicas

O painel será atualizado semanalmente a partir das informações enviadas pelo Banco do Brasil e pela Caixa Economica Federal em relação às pendências de regularização.

Exportar

Situação de Regularidade de Contas

CNPJ	UF	MUNICIPIO	ESFERA	BANCO	AGENCIA	CONTA	STATUS	EMENDA	PROPOSTA	Link Consulta
19374673000130	PI	PARNAIBA	MUNICIPAL	BANCO DO BRASIL	0023	083044	PENDENTE	71190011	36000599974202400	https://consultafns.saude.gov.br/#/proposta/36000599974202400/det...
19374673000130	PI	PARNAIBA	MUNICIPAL	BANCO DO BRASIL	0023	083045	PENDENTE	71190013	36000600997202400	https://consultafns.saude.gov.br/#/proposta/36000600997202400/det...
10145676000127	CE	BARROQUINHA	MUNICIPAL	BANCO DO BRASIL	0039	038085	PENDENTE	71070003	10145676000124002	https://consultafns.saude.gov.br/#/proposta/10145676000124002/det...
10145676000127	CE	BARROQUINHA	MUNICIPAL	BANCO DO BRASIL	0039	038086	PENDENTE	71070001	36000599426202400	https://consultafns.saude.gov.br/#/proposta/36000599426202400/det...
10145676000127	CE	BARROQUINHA	MUNICIPAL	BANCO DO BRASIL	0039	038087	PENDENTE	39610025	36000612471202400	https://consultafns.saude.gov.br/#/proposta/36000612471202400/det...
08924528000169	BA	SAO FELIX	MUNICIPAL	BANCO DO BRASIL	0040	031684	PENDENTE	71060006	36000611975202400	https://consultafns.saude.gov.br/#/proposta/36000611975202400/det...
12365004000152	MG	NOVO ORIENTE DE MINAS	MUNICIPAL	BANCO DO BRASIL	0061	110146	PENDENTE	41000006	36000583009202400	https://consultafns.saude.gov.br/#/proposta/36000583009202400/det...
12264161000171	MG	CATUJI	MUNICIPAL	BANCO DO BRASIL	0061	110147	PENDENTE	71140002	36000591950202400	https://consultafns.saude.gov.br/#/proposta/36000591950202400/det...
13080566000112	MG	OURO VERDE DE MINAS	MUNICIPAL	BANCO DO BRASIL	0061	110148	PENDENTE	71140002	36000592912202400	https://consultafns.saude.gov.br/#/proposta/36000592912202400/det...
13386787000113	MG	IBERTIOGA	MUNICIPAL	BANCO DO BRASIL	0062	112389	PENDENTE	71140001	36000595723202400	https://consultafns.saude.gov.br/#/proposta/36000595723202400/det...
39215827000158	RJ	ITAPERUNA	MUNICIPAL	BANCO DO BRASIL	0074	063808	PENDENTE	39300007	36000590242202400	https://consultafns.saude.gov.br/#/proposta/36000590242202400/det...
39215827000158	RJ	ITAPERUNA	MUNICIPAL	BANCO DO BRASIL	0074	063809	PENDENTE	37240004	36000590256202400	https://consultafns.saude.gov.br/#/proposta/36000590256202400/det...
39215827000158	RJ	ITAPERUNA	MUNICIPAL	BANCO DO BRASIL	0074	063810	PENDENTE	71200007	36000592668202400	https://consultafns.saude.gov.br/#/proposta/36000592668202400/det...
11999795000100	SP	MOTUCA	MUNICIPAL	BANCO DO BRASIL	0082	117751	PENDENTE	31350002	11999795000124001	https://consultafns.saude.gov.br/#/proposta/11999795000124001/det...
11306530000189	GO	TEREZOPOLIS DE GOIAS	MUNICIPAL	BANCO DO BRASIL	0086	022970	PENDENTE	39650001	36000581284202400	https://consultafns.saude.gov.br/#/proposta/36000581284202400/det...
37623352000103	GO	GOIANIA	MUNICIPAL	BANCO DO BRASIL	0086	022971	PENDENTE	71100006	36000592625202400	https://consultafns.saude.gov.br/#/proposta/36000592625202400/det...
37623352000103	GO	GOIANIA	MUNICIPAL	BANCO DO BRASIL	0086	022972	PENDENTE	71100006	36000592631202400	https://consultafns.saude.gov.br/#/proposta/36000592631202400/det...
37623352000103	GO	GOIANIA	MUNICIPAL	BANCO DO BRASIL	0086	022973	PENDENTE	71100006	36000592636202400	https://consultafns.saude.gov.br/#/proposta/36000592636202400/det...

OUTRAS FERRAMENTAS DE APOIO À GESTÃO



SOMASUS

Facilita a obtenção de dados sobre normas e regulamentos voltados para a construção de estabelecimentos assistenciais de saúde, auxiliando técnicos e gestores na elaboração de projetos de investimentos do SUS.



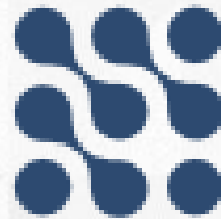
RENEM

Faz a gestão dos itens financiáveis para o Sistema Único de Saúde (SUS) e padronizar suas nomenclaturas permitindo a efetiva gestão dos mesmos.



SIGEM

Permite acesso rápido às fontes de informações técnico-econômica de equipamentos necessários para o funcionamento das unidades de saúde.



PROCOT

Capta as informações técnico-econômicas com As empresas fabricantes, importadoras ou distribuidoras de equipamentos e materiais permanentes.



SISMOB

Permite acompanhar e monitorar as obras financiadas pelo MS, desde o cadastramento da proposta até a conclusão dos projetos .



SEMS

Permite acompanhar e Permite gestão e o acompanhamento dos recursos de emendas parlamentares alocados no SUS, com informações sobre todo o processo de execução orçamentária e financeira das emendas parlamentares.



No SISMOB são monitoradas as obras, para as quais o Ministério da Saúde transfere os recursos aos estados e municípios.

<https://sismob.saude.gov.br/sismob2/#>



Transferegov

O Transferegov tem se consolidado como ferramenta fundamental para viabilizar a execução de projetos prioritários em áreas essenciais para a população.

O Transferegov permite:

- **Acompanhar, celebrar, executar e prestar contas de instrumentos celebrados**
- **Consultar informações sobre programas federais**
- **Consultar informações sobre propostas**
- **Consultar informações sobre execução de transferências**
- **Consultar informações sobre prestação de contas de transferências**



Gestor federal dos recursos destinados
ao Sistema Único de Saúde

TRANSPARÊNCIA

Conhecimento aberto e acessível

Ferramentas que disponibilizam
informações de forma ampla e
rápida



Portal FNS

Ferramenta que reúne informações e dados cruciais relacionados aos recursos financeiros federais destinados ao SUS, como apoio à governança e transparência



Saiba a Fundo

Ambiente criado para promover conhecimento estratégico sobre o financiamento federal da saúde pública, considerando as realidades e necessidades de cada região do Brasil.







Comunidade FNS

Espaço de interação direta com gestores e técnicos, organizado por assunto, para responder a dúvidas, orientar procedimentos e disponibilizar informações financiamento federal




InvestSUS Cidadão

Possibilita os cidadãos a conhecerem a destinação dos recursos federais às políticas de saúde em todas as regiões do Brasil.



Estratégia de **apoio** aos que
atuam com os **recursos**
federais destinados ao **SUS**





 **COMUNIDADE**

FUNDO NACIONAL DE SAÚDE

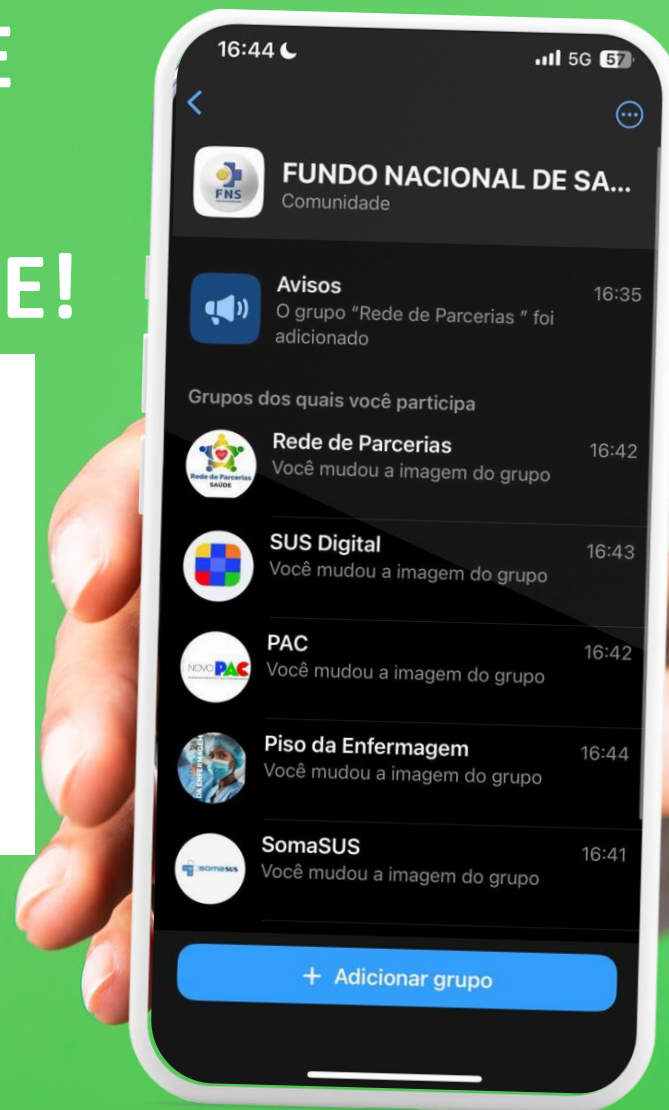


Avisos

Espaço específico para tratar de pontos que precisam de atenção, datas importantes, dicas gerais e outros informes.



FAÇA PARTE
DA NOSSA
COMUNIDADE!





FNS

@FNS-FundoNacionaldeSaude • 17,9 mil inscritos • 200 vídeos

Bem vindos ao canal do Fundo Nacional de Saúde no Youtube. ...mais

portalfns.saude.gov.br e mais 5 links

Inscrito ▾

[Início](#) [Vídeos](#) [Shorts](#) [Ao vivo](#) [Playlists](#) [Comunidade](#)

Para você



Novo Financiamento da APS e as equipes Saúde da Família

14 mil visualizações • Transmitido há 2 meses



Estratégias de Controle Social na Gestão de Recursos de Saúde | Ernesto Báscolo

168 visualizações • há 3 meses



Novo Credenciamentos da APS

3,7 mil visualizações • Transmitido há 1 mês



Retrospectiva FNS 2024 - Transparência, rastreabilidade fortalecendo o SU

626 visualizações • há 1 mês



**“O FINANCIAMENTO
DO SUS VAI ALÉM DA
TRANSFERÊNCIA DE
RECURSOS”**



CANAIS DE COMUNICAÇÃO

GUARDE NOSSO CONTATO
APONTE A CÂMERA DO CELULAR
PARA O QR CODE ABAIXO



0800 644 8001



portalfns.saude.gov.br



investsus@saude.gov.br

SEMS

ACESSE
A SEMS DO SEU
ESTADO



**“ Conhecendo o financiamento
da saúde, a gente salva vidas ”**

