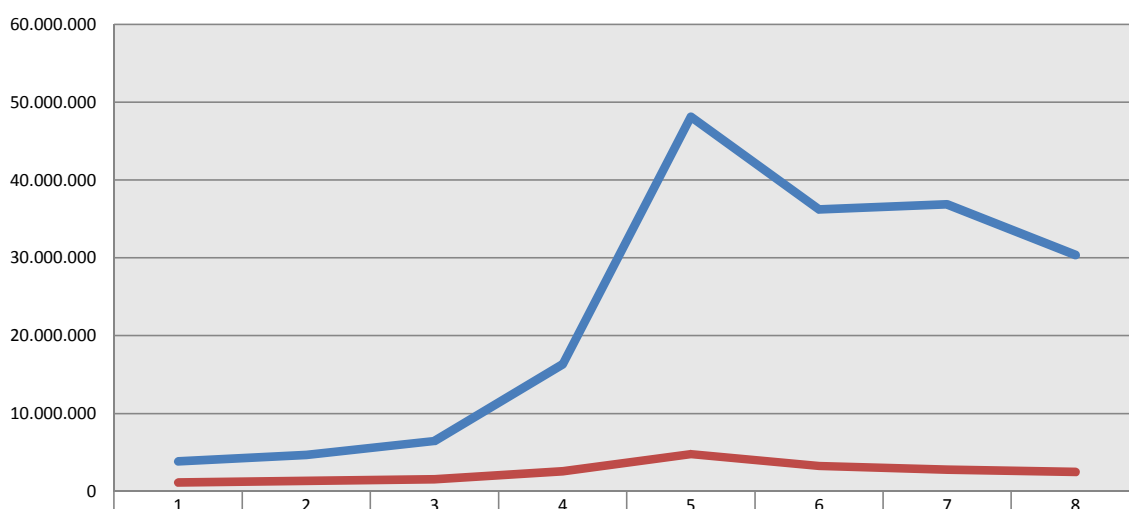


**CARTEIRA DE TRABALHO DIGITAL**  
**ACESSOS e USUÁRIOS ÚNICOS - 2020**

MÊS	ACESSOS A CTPS DIGITAL	USUÁRIOS ÚNICOS
jan/20	3.864.102	1.139.578
fev/20	4.669.287	1.335.960
mar/20	6.490.590	1.554.305
abr/20	16.343.313	2.559.646
mai/20	48.164.847	4.810.145
jun/20	36.220.032	3.259.496
jul/20	36.884.117	2.802.430
ago/20	30.402.550	2.478.536
<b>Total</b>	<b>183.038.838</b>	<b>19.940.096</b>

**CARTEIRA DE TRABALHO DIGITAL ACESSOS e USUÁRIOS ÚNICOS - 2020**

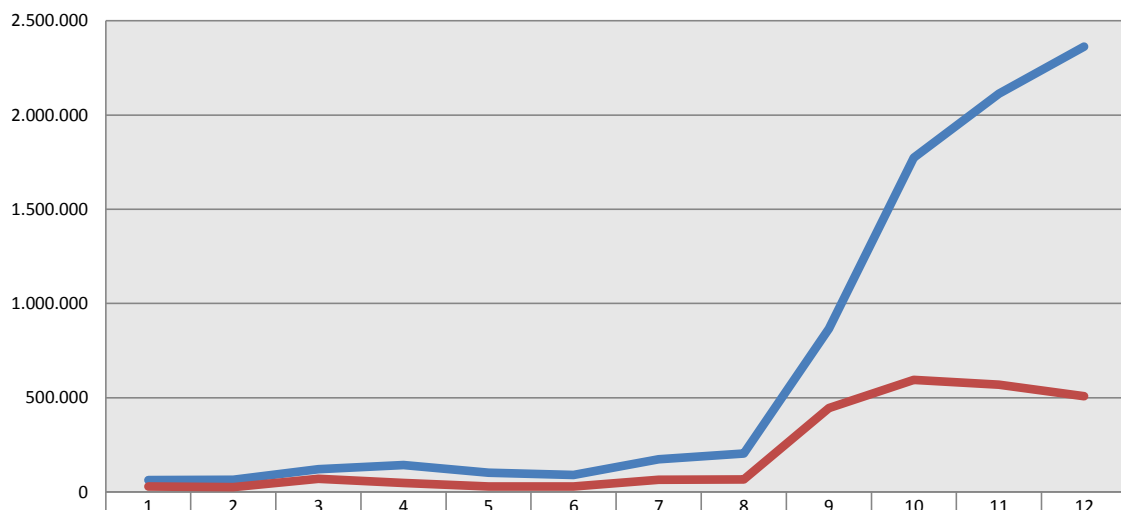


— ACESSOS A CTPS DIGITAL	3.864.102	4.669.287	6.490.590	16.343.313	48.164.847	36.220.032	36.884.117	30.402.550
— USUÁRIOS ÚNICOS	1.139.578	1.335.960	1.554.305	2.559.646	4.810.145	3.259.496	2.802.430	2.478.536

**CARTEIRA DE TRABALHO DIGITAL**  
**ACESSOS e USUÁRIOS ÚNICOS - 2019**

MÊS	ACESSOS A CTPS DIGITAL	USUÁRIOS ÚNICOS
jan/19	62.648	28.526
fev/19	65.137	26.254
mar/19	121.561	69.914
abr/19	142.493	47.814
mai/19	102.748	29.962
jun/19	90.795	29.543
jul/19	173.045	64.495
ago/19	204.065	66.027
set/19	866.816	445.048
out/19	1.773.973	595.648
nov/19	2.112.913	569.258
dez/19	2.363.382	507.528
<b>Total</b>	<b>8.079.576</b>	<b>2.480.017</b>

**CARTEIRA DE TRABALHO DIGITAL ACESSOS e USUÁRIOS ÚNICOS - 2019**



— ACESSOS A CTPS DIGITAL	62.648	65.137	121.561	142.493	102.748	90.795	173.045	204.065	866.816	1.773.97	2.112.91	2.363.38
— USUÁRIOS ÚNICOS	28.526	26.254	69.914	47.814	29.962	29.543	64.495	66.027	445.048	595.648	569.258	507.528

UF	Emissão - Carteira de Trabalho Física (Papel) 2020		
	Brasileiro	Estrangeiro	Total
AC	1.952	20	1.972
AL	4.479	2	4.481
AM	12.636	12	12.648
AP	45	0	45
BA	68.616	4	68.620
CE	18.223	29	18.252
DF	133	1	134
ES	4.929	6	4.935
GO	23.788	7	23.795
MA	22.823	27	22.850
MG	80.895	424	81.319
MS	14.659	424	15.083
MT	5.850	206	6.056
PA	31.213	47	31.260
PB	1.996	10	2.006
PE	32.716	44	32.760
PI	7.201	2	7.203
PR	34.921	1.253	36.174
RJ	62.979	518	63.497
RN	2.079	1	2.080
RO	7.290	259	7.549
RR	2.518	1.885	4.403
RS	147	200	347
SC	824	8	832
SE	6.871	13	6.884
SP	81.126	595	81.721
TO	2.060	1	2.061
<b>TOTAL</b>	<b>532.969</b>	<b>5.998</b>	<b>538.967</b>

UF	Emissão - Carteira de Trabalho Física (Papel) - 2014		
	Brasileiro	Estrangeiro	Total
AC	24.054	9.337	33.391
AL	91.222	88	91.310
AM	99.462	1.728	101.190
AP	29.026	43	29.069
BA	409.816	751	410.567
CE	221.633	1.098	222.731
DF	138.341	1.346	139.687
ES	134.287	366	134.653
GO	212.435	750	213.185
MA	153.251	81	153.332
MG	637.341	2.423	639.764
MS	81.138	1.188	82.326
MT	90.033	1.126	91.159
PA	231.038	44	231.082
PB	94.920	134	95.054
PE	303.442	457	303.899
PI	57.223	126	57.349
PR	329.142	6.515	335.657
RJ	414.728	4.759	419.487
RN	81.996	272	82.268
RO	54.046	878	54.924
RR	19.230	238	19.468
RS	330.236	6.383	336.619
SC	205.601	6.692	212.293
SE	64.706	68	64.774
SP	1.514.305	14.125	1.528.430
TO	39.012	60	39.072
<b>TOTAL</b>	<b>6.061.664</b>	<b>61.076</b>	<b>6.122.740</b>

UF	Emissão - Carteira de Trabalho Física (Papel) - 2015		
	Brasileiro	Estrangeiro	Total
AC	22.054	3.715	25.769
AL	85.284	76	85.360
AM	106.873	1.277	108.150
AP	28.784	41	28.825
BA	371.486	808	372.294
CE	216.687	1.267	217.954
DF	88.430	1.012	89.442
ES	90.982	305	91.287
GO	166.364	829	167.193
MA	158.823	93	158.916
MG	546.489	1.966	548.455
MS	71.804	1.257	73.061
MT	69.515	1.353	70.868
PA	206.098	92	206.190
PB	81.514	118	81.632
PE	162.846	375	163.221
PI	74.908	31	74.939
PR	282.303	7.032	289.335
RJ	349.705	3.991	353.696
RN	52.091	154	52.245
RO	47.309	801	48.110
RR	18.626	779	19.405
RS	290.931	6.452	297.383
SC	187.657	8.112	195.769
SE	55.302	62	55.364
SP	1.410.343	15.813	1.426.156
TO	33.751	70	33.821
<b>TOTAL</b>	<b>5.276.959</b>	<b>57.881</b>	<b>5.334.840</b>

UF	Emissão - Carteira de Trabalho Física (Papel) - 2016		
	Brasileiro	Estrangeiro	Total
AC	17.540	288	17.828
AL	63.846	36	63.882
AM	77.132	1.844	78.976
AP	21.260	58	21.318
BA	284.927	666	285.593
CE	189.527	628	190.155
DF	83.164	1.077	84.241
ES	79.761	240	80.001
GO	111.131	688	111.819
MA	110.676	114	110.790
MG	411.379	2.055	413.434
MS	61.332	958	62.290
MT	86.465	1.104	87.569
PA	132.657	124	132.781
PB	68.399	144	68.543
PE	156.379	243	156.622
PI	59.033	31	59.064
PR	248.531	6.671	255.202
RJ	388.489	4.384	392.873
RN	46.122	93	46.215
RO	34.817	418	35.235
RR	13.340	2.142	15.482
RS	232.472	5.054	237.526
SC	164.855	9.367	174.222
SE	44.895	66	44.961
SP	1.180.325	11.466	1.191.791
TO	27.698	65	27.763
<b>TOTAL</b>	<b>4.396.152</b>	<b>50.024</b>	<b>4.446.176</b>

UF	Emissão - Carteira de Trabalho Física (Papel) - 2017		
	Brasileiro	Estrangeiro	Total
AC	23.024	546	23.570
AL	58.625	97	58.722
AM	83.095	2.068	85.163
AP	24.157	65	24.222
BA	305.335	575	305.910
CE	203.653	554	204.207
DF	107.375	873	108.248
ES	91.676	247	91.923
GO	151.069	818	151.887
MA	115.597	85	115.682
MG	499.176	1.761	500.937
MS	71.017	862	71.879
MT	93.220	1.185	94.405
PA	133.066	127	133.193
PB	74.822	116	74.938
PE	196.813	319	197.132
PI	68.218	41	68.259
PR	268.970	5.543	274.513
RJ	398.322	3.537	401.859
RN	70.052	157	70.209
RO	41.657	399	42.056
RR	12.882	7.265	20.147
RS	252.699	4.423	257.122
SC	173.002	7.191	180.193
SE	52.635	84	52.719
SP	1.184.628	9.449	1.194.077
TO	35.853	72	35.925
<b>TOTAL</b>	<b>4.790.638</b>	<b>48.459</b>	<b>4.839.097</b>

UF	Emissão - Carteira de Trabalho Física (Papel) - 2018		
	Brasileiro	Estrangeiro	Total
AC	20.932	225	21.157
AL	72.931	85	73.016
AM	91.954	6.046	98.000
AP	25.181	51	25.232
BA	315.207	824	316.031
CE	197.835	833	198.668
DF	101.339	1.104	102.443
ES	97.040	240	97.280
GO	185.732	907	186.639
MA	167.005	165	167.170
MG	499.616	2.334	501.950
MS	74.586	1.075	75.661
MT	105.064	1.420	106.484
PA	173.565	339	173.904
PB	81.270	128	81.398
PE	198.125	332	198.457
PI	70.567	42	70.609
PR	264.114	6.361	270.475
RJ	406.990	3.211	410.201
RN	74.990	151	75.141
RO	42.645	754	43.399
RR	12.561	30.683	43.244
RS	247.898	5.207	253.105
SC	177.329	8.286	185.615
SE	51.127	132	51.259
SP	1.209.482	14.026	1.223.508
TO	34.417	52	34.469
<b>TOTAL</b>	<b>4.999.502</b>	<b>85.013</b>	<b>5.084.515</b>



UF	Emissão - Carteira de Trabalho Física (Papel) - 2019		
	Brasileiro	Estrangeiro	Total
AC	22.987	318	23.305
AL	67.153	102	67.255
AM	111.690	9.057	120.747
AP	20.001	64	20.065
BA	328.035	1.168	329.203
CE	175.931	795	176.726
DF	80.551	1.242	81.793
ES	91.533	349	91.882
GO	153.421	1.083	154.504
MA	160.091	184	160.275
MG	498.259	3.327	501.586
MS	73.521	1.475	74.996
MT	105.038	2.159	107.197
PA	202.908	700	203.608
PB	80.384	283	80.667
PE	214.058	384	214.442
PI	63.886	52	63.938
PR	257.265	6.964	264.229
RJ	390.408	3.356	393.764
RN	69.236	199	69.435
RO	42.740	1.346	44.086
RR	17.009	45.592	62.601
RS	232.015	6.000	238.015
SC	140.978	7.340	148.318
SE	47.958	86	48.044
SP	1.043.905	15.723	1.059.628
TO	32.381	62	32.443
<b>TOTAL</b>	<b>4.723.342</b>	<b>109.410</b>	<b>4.832.752</b>