

# ORGANOGRAMA

MINISTÉRIO DO TRABALHO E EMPREGO

Decreto nº 12.764, de 28 de novembro de 2025



Unidades de assistência direta e imediata ao Ministro



Órgãos específicos singulares

Unidades descentralizadas

- Órgãos colegiados**
- Conselho Nacional do Trabalho
  - Conselho Curador do Fundo de Garantia do Tempo de Serviço
  - Conselho Deliberativo do Fundo de Amparo ao Trabalhador
  - Conselho de Desenvolvimento do Capital Humano para a Produtividade e o Emprego
  - Conselho Nacional de Economia Solidária
  - Comissão Nacional de Erradicação do Trabalho Infantil
  - Comissão Nacional dos Trabalhadores Rurais Empregados
  - Comitê Gestor das Operações de Crédito Consignado
  - Comissão Tripartite Paritária Permanente
  - Fórum Nacional da Aprendizagem Profissional
  - Fórum Nacional de Microcrédito

**Superintendências Regionais do Trabalho e Emprego**

Fundação Jorge Duprat Figueiredo de Segurança e Medicina do Trabalho

Entidade Vinculada



**Ministro de Estado do  
Trabalho e Emprego**

Assessores (4)

Assessores Especiais (3)

Gabinete Ministerial  
**GAB**

Coordenação-Geral Técnico-  
Administrativa  
**CGTA**

Coordenação-Geral de Cerimonial  
**CERIM**

Coordenação-Geral dos Pactos do  
Trabalho Decente  
**CGPAC**

Coordenação Financeira  
**COFIN**

Coordenação de Gestão  
Administrativa  
**COGEA**

Coordenação de Recepção  
e Audiências  
**CORE**

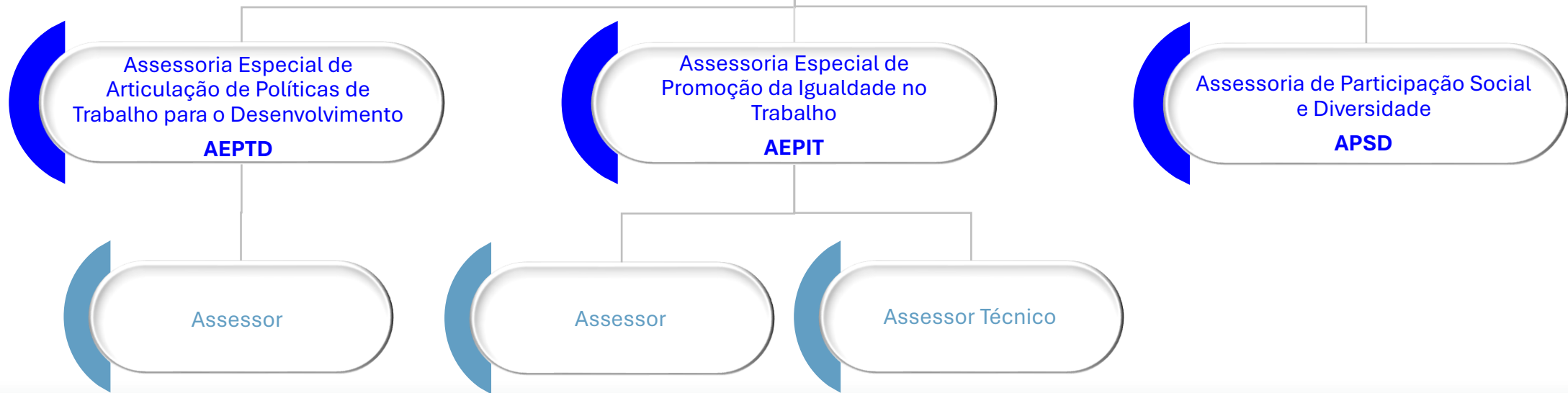
Coordenação de Apoio  
Técnico  
**COAT**

Assessor Técnico

Assistentes (2)



**Ministro de Estado do  
Trabalho e Emprego**





Ministro de Estado do Trabalho e Emprego

Assessoria Especial de Comunicação Social  
**AESCOM**

Assessor

Assessores Técnicos (2)

Assistentes (2)

Assessoria Especial de Assuntos Parlamentares e Federativos  
**ASPAR**

Assessor

Assessores Técnicos (2)

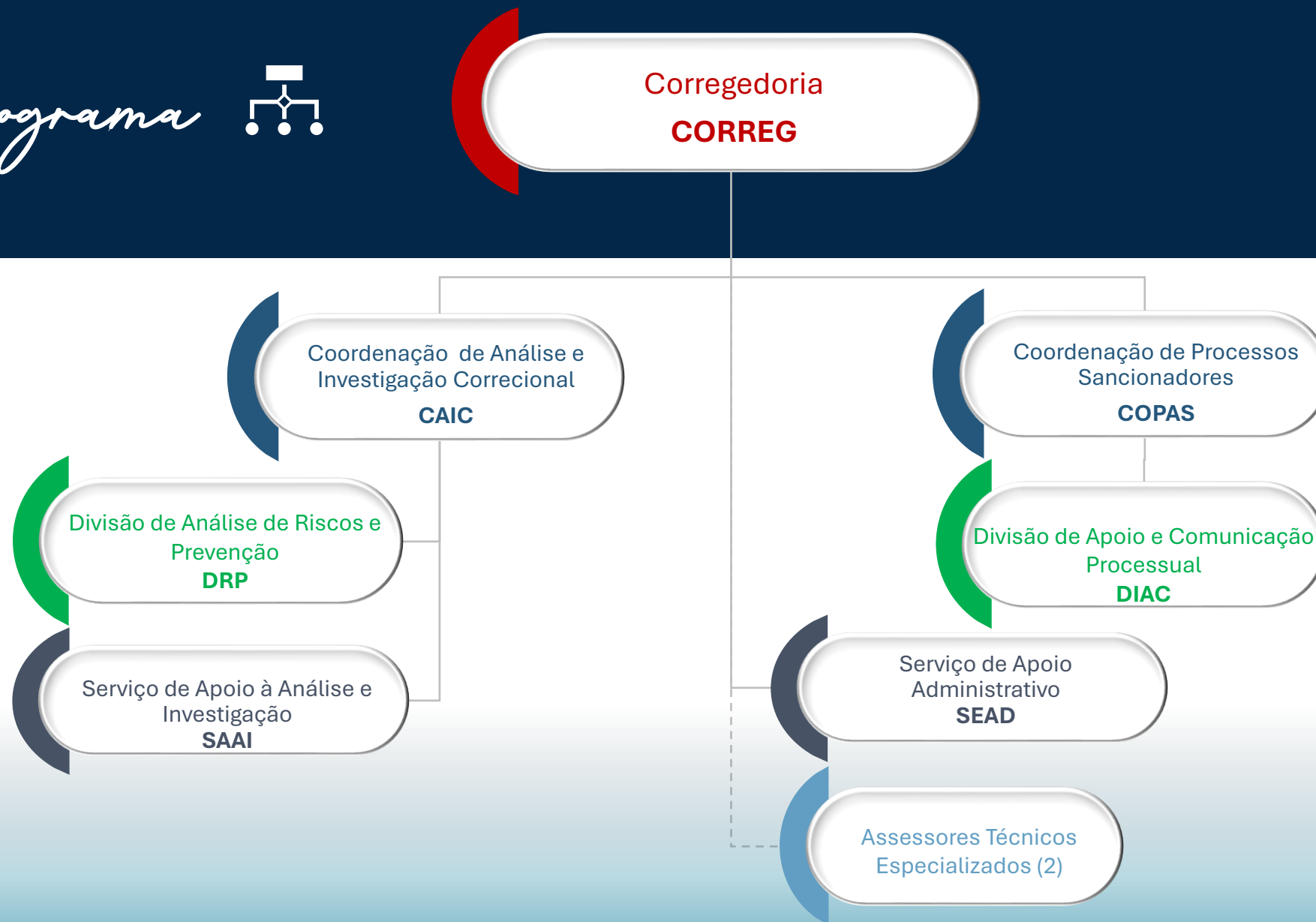
Assessoria Especial de Assuntos Internacionais  
**ASSINT**

Coordenação de Organismos Internacionais  
**COI**

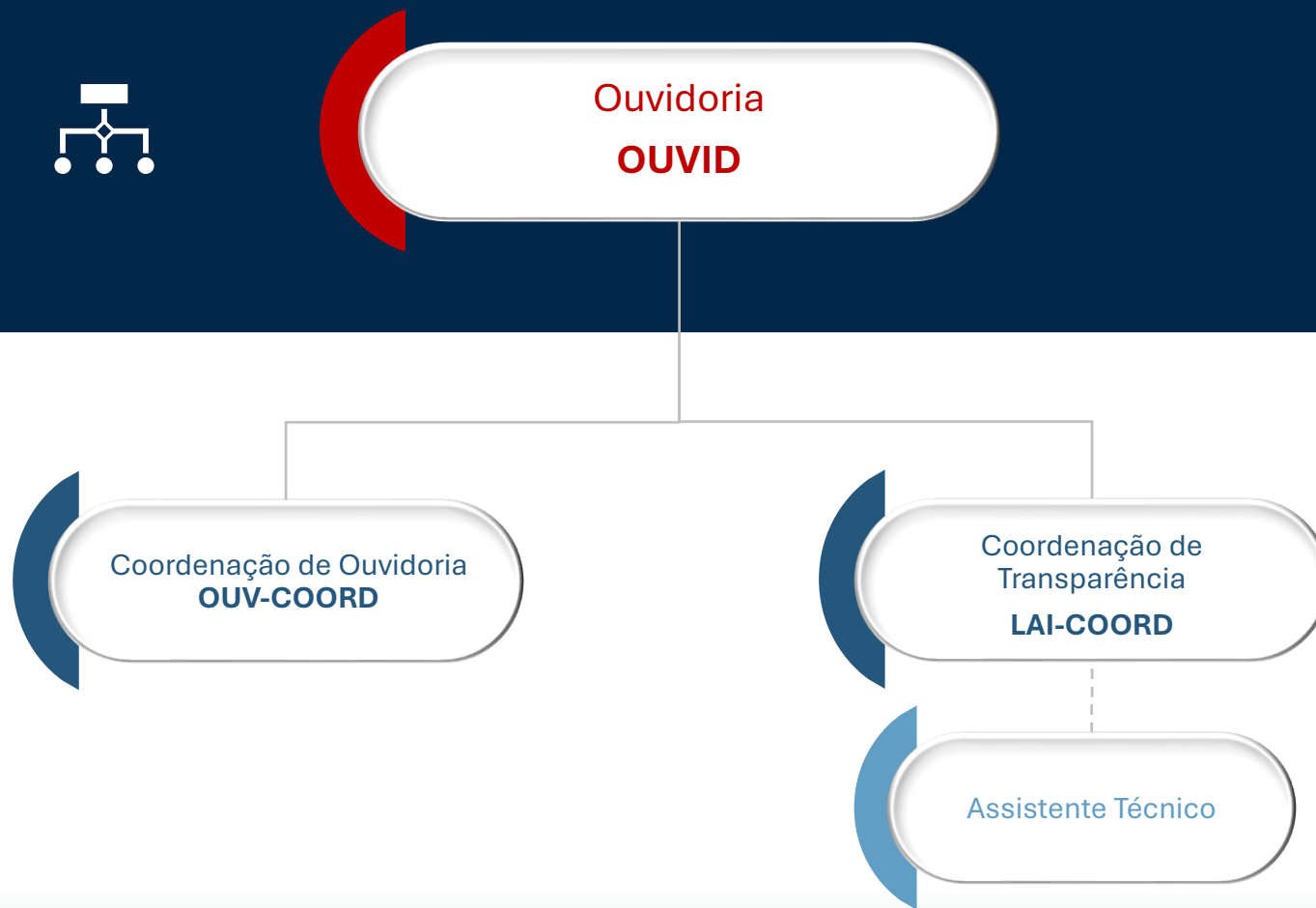
Coordenação de Cooperação Internacional  
**CCI**

Assessor Técnico

Assistente

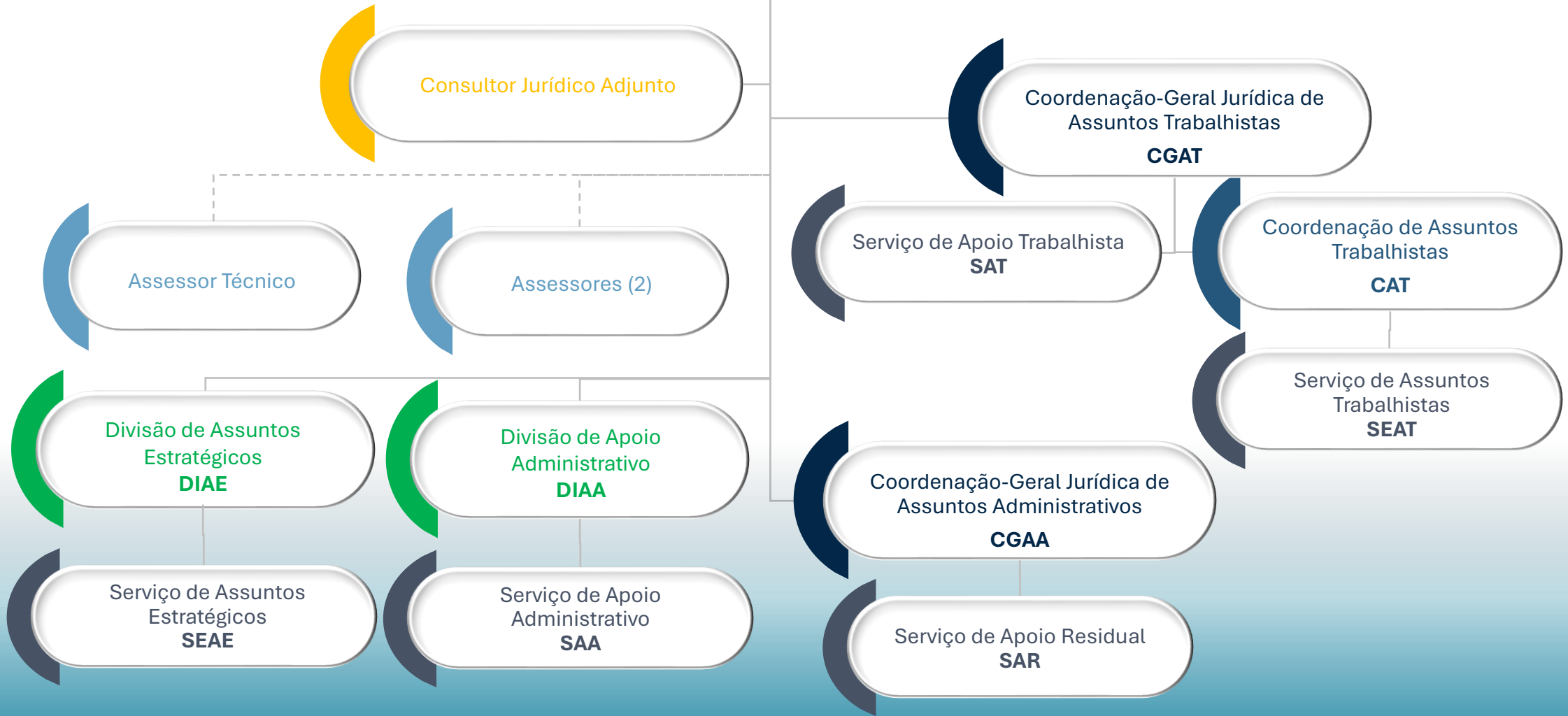








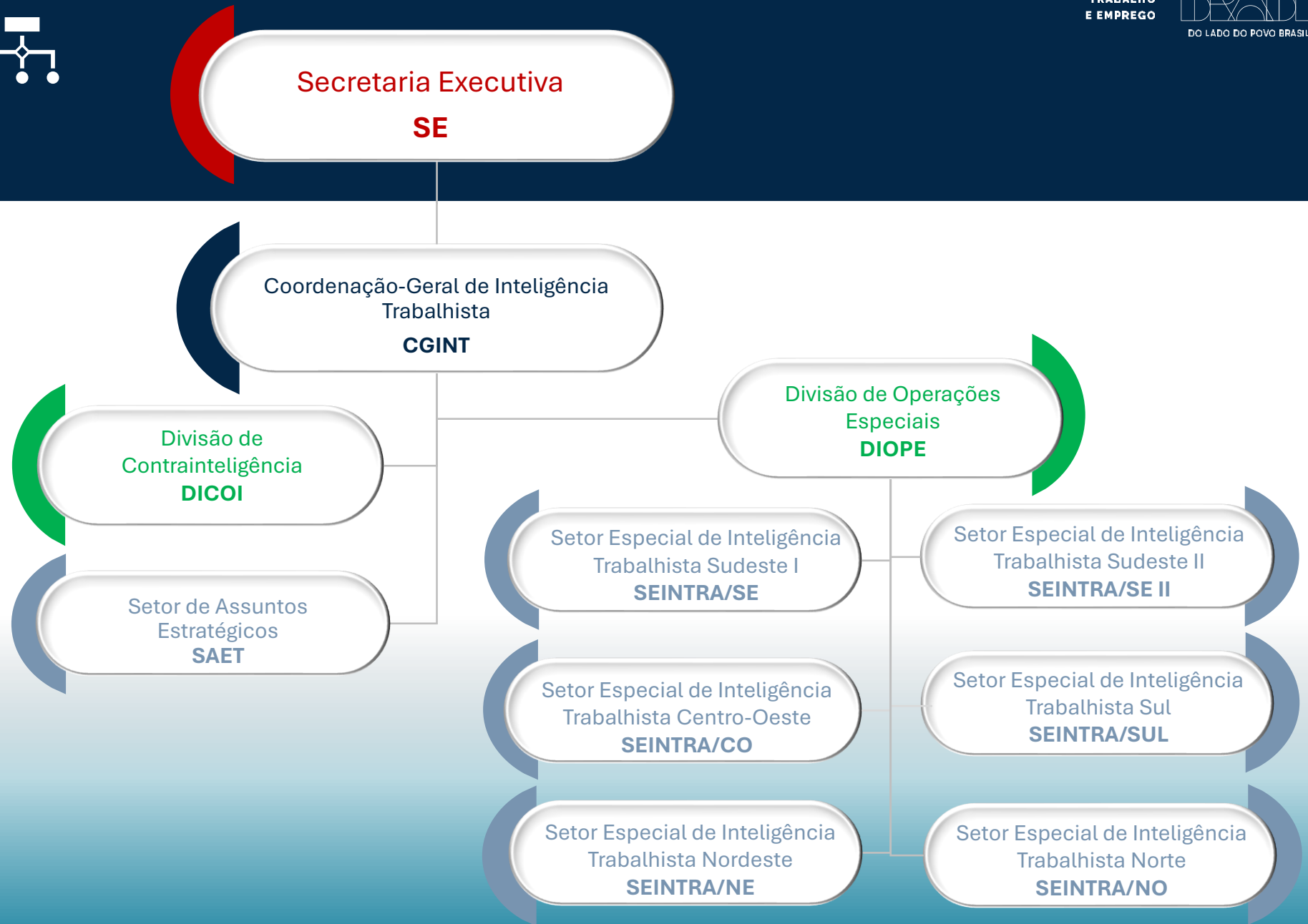
# Consultoria Jurídica CONJUR



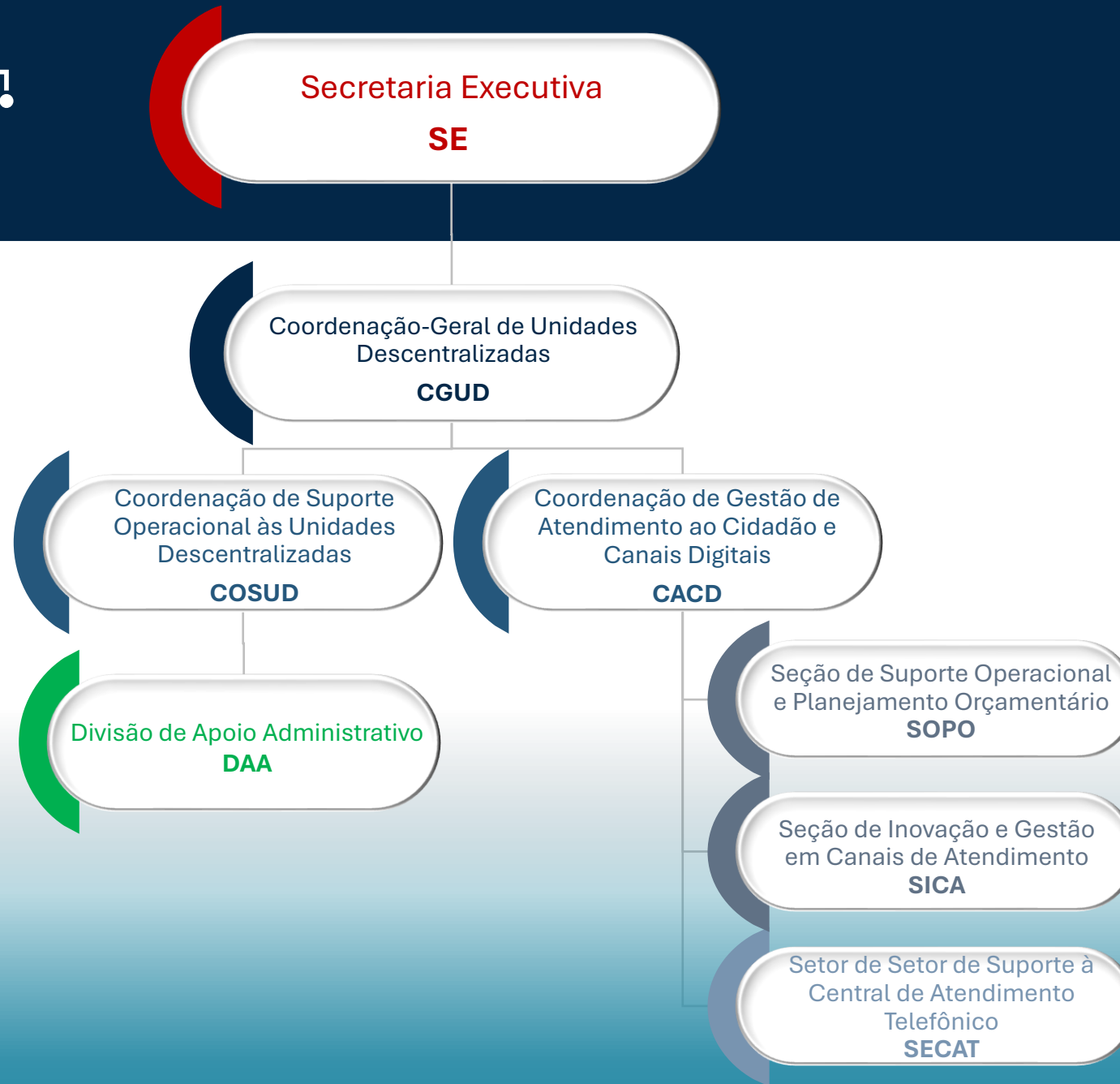


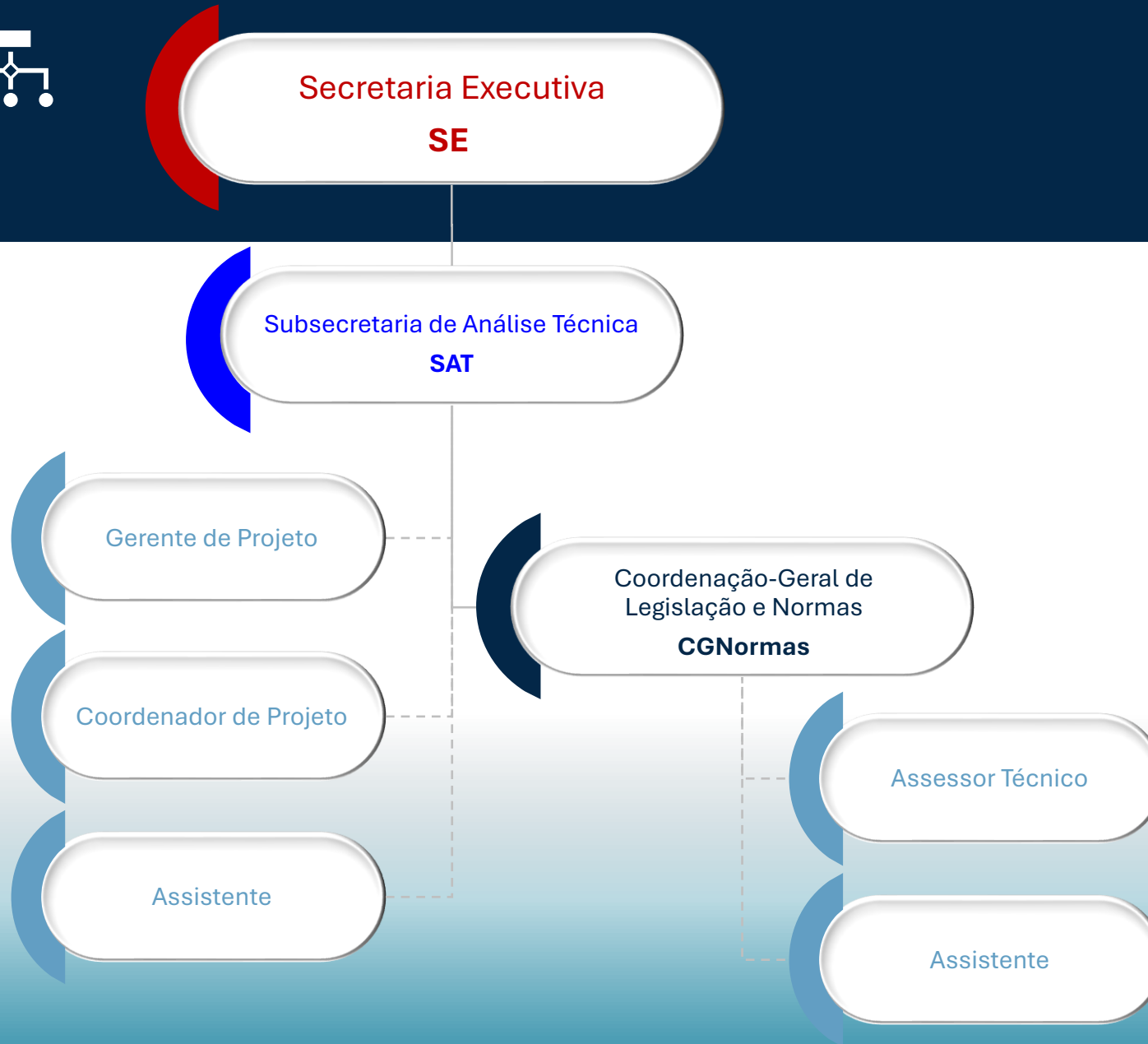
# Secretaria Executiva SE













Secretaria Executiva  
**SE**

Subsecretaria de Estatísticas e Estudos do Trabalho  
**SEET**

Coordenação-Geral de Informações Digitais Trabalhistas  
**CGDT**

Coordenação-Geral de Estudos e Estatísticas do Trabalho  
**CGEET**

Coordenação de Escrituração Digital Trabalhista  
**CEDIT**

Assistente Técnico

Seção de Informações Digitais Trabalhistas  
**SDT**

Coordenação de Cadastros Administrativos  
**CCAD**

Coordenação de Estatísticas do Trabalho  
**CET**

Assistente Técnico

Assessor Técnico Especializado

Coordenação de Gestão Administrativa  
**CGA**

Coordenação de Qualidade de Dados  
**CQD**

Coordenação do Observatório Nacional do Mercado de Trabalho  
**COBTRAB**

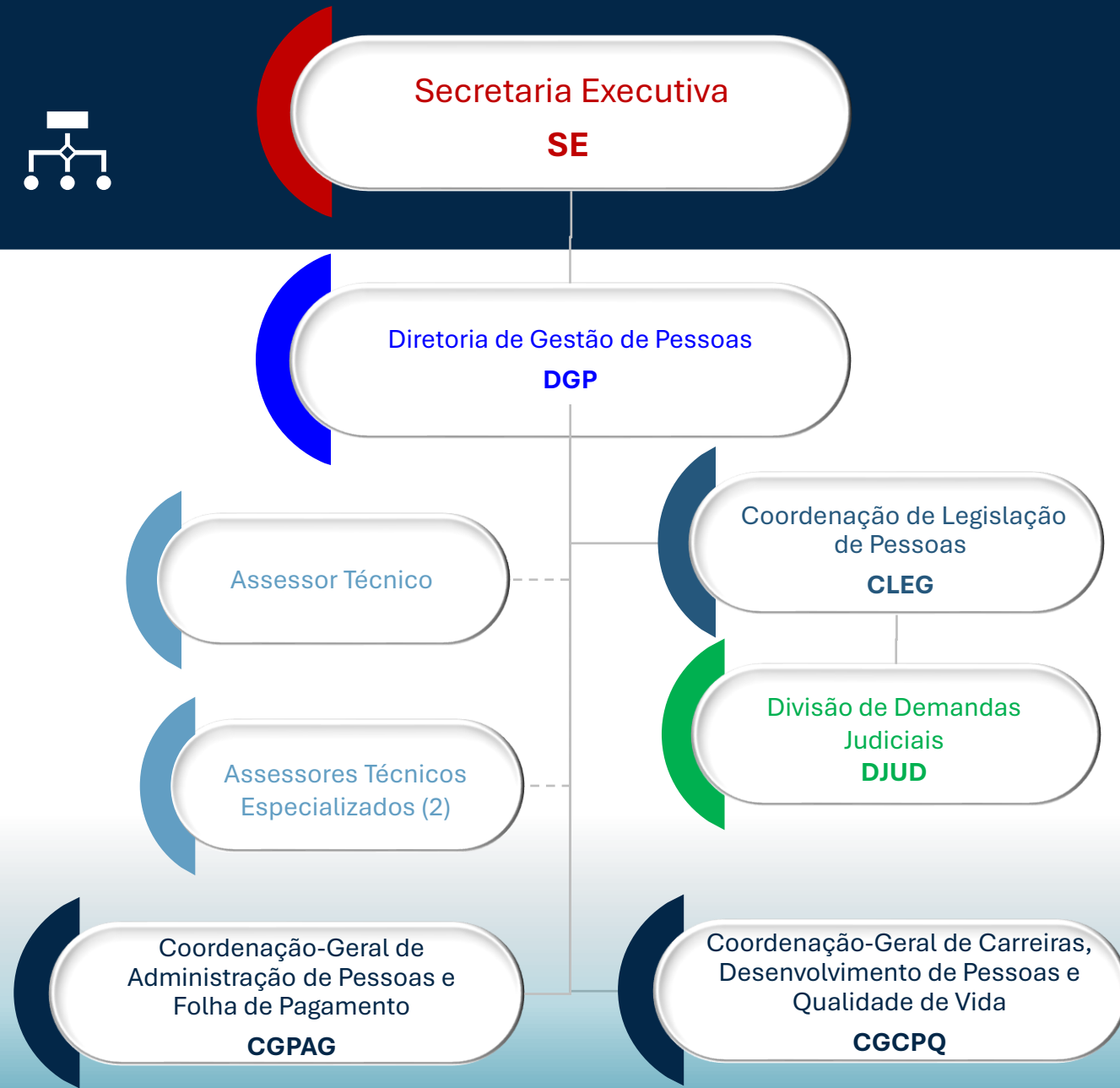
Divisão da Classificação Brasileira de Ocupações  
**DCBO**

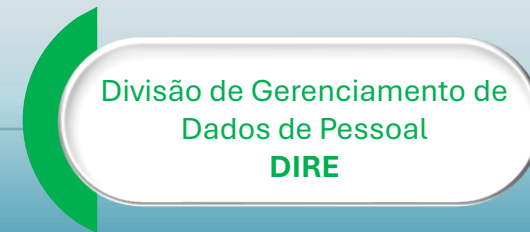
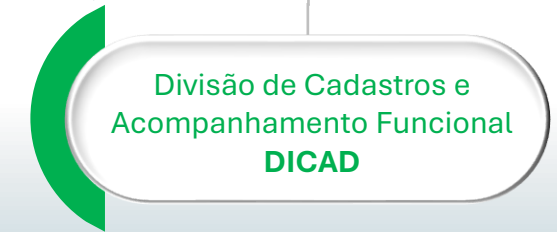
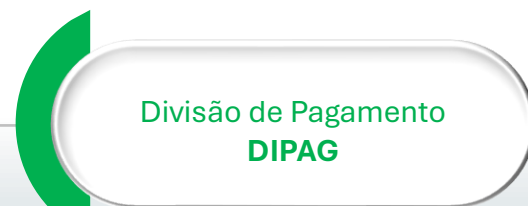
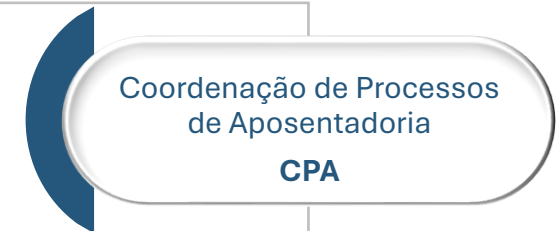
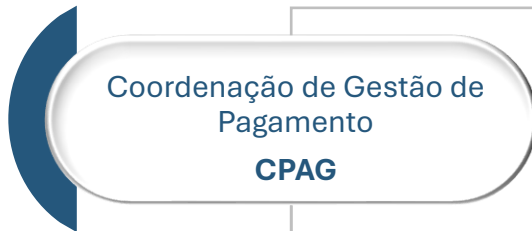
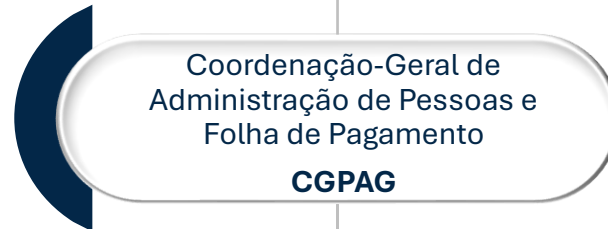
Assistente

Assessores Técnicos (2)

Assessor Técnico Especializado

Assessor Técnico Especializado







Diretoria de Gestão de  
Pessoas  
**DGP**

Coordenação-Geral de Carreiras,  
Desenvolvimento de Pessoas e  
Qualidade de Vida  
**CGCPQ**

Coordenação de Carreiras e  
Avaliação  
**COCAV**

Divisão de Carreiras e Avaliação  
**DICAR**

Coordenação de Qualidade  
de Vida e Saúde do Servidor  
**CQVS**

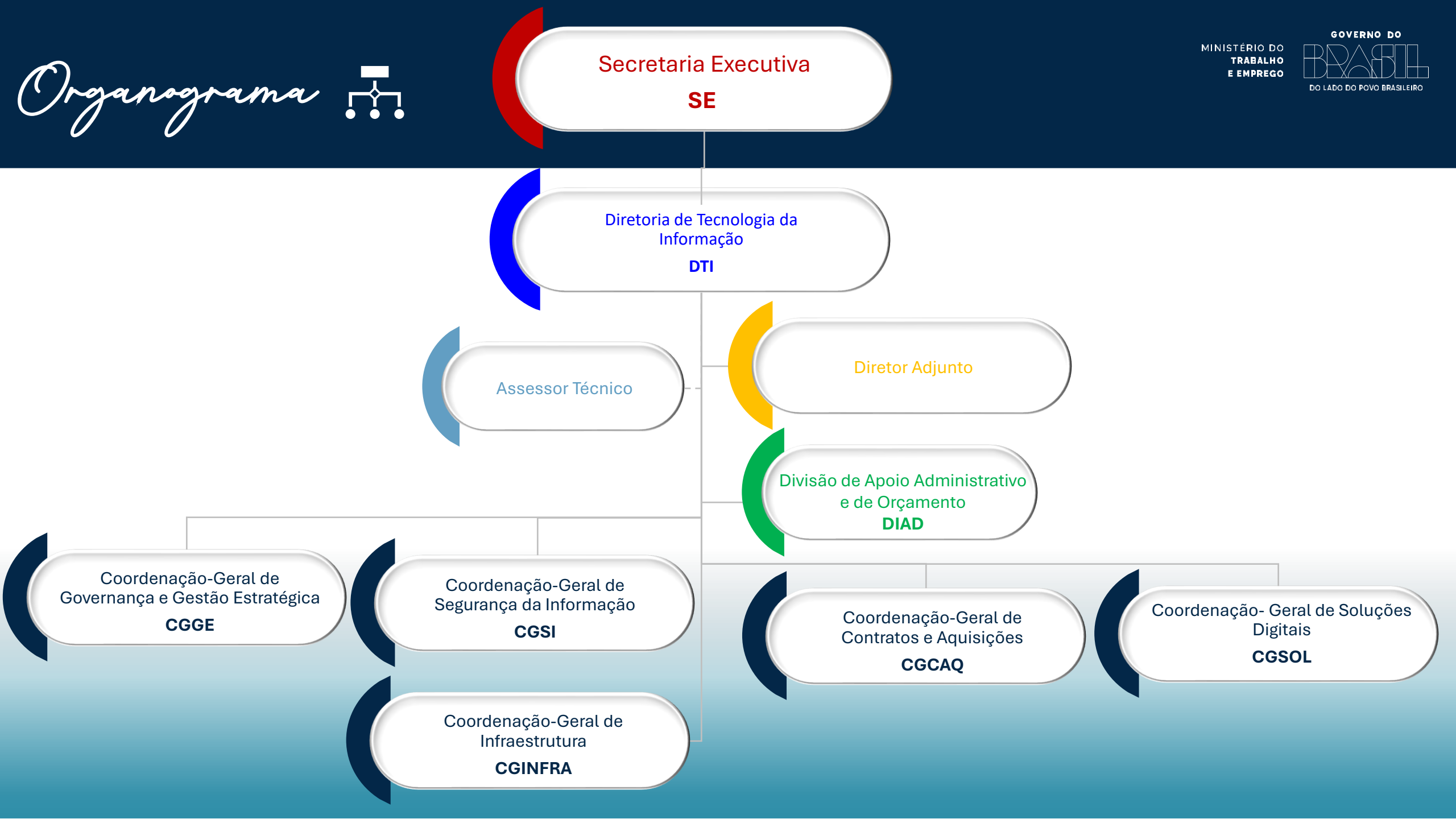
Divisão de Qualidade de Vida  
e Saúde do Servidor  
**DQVS**

Coordenação de  
Desenvolvimento de Pessoas  
**CODEP**

Assessor Técnico  
Especializado

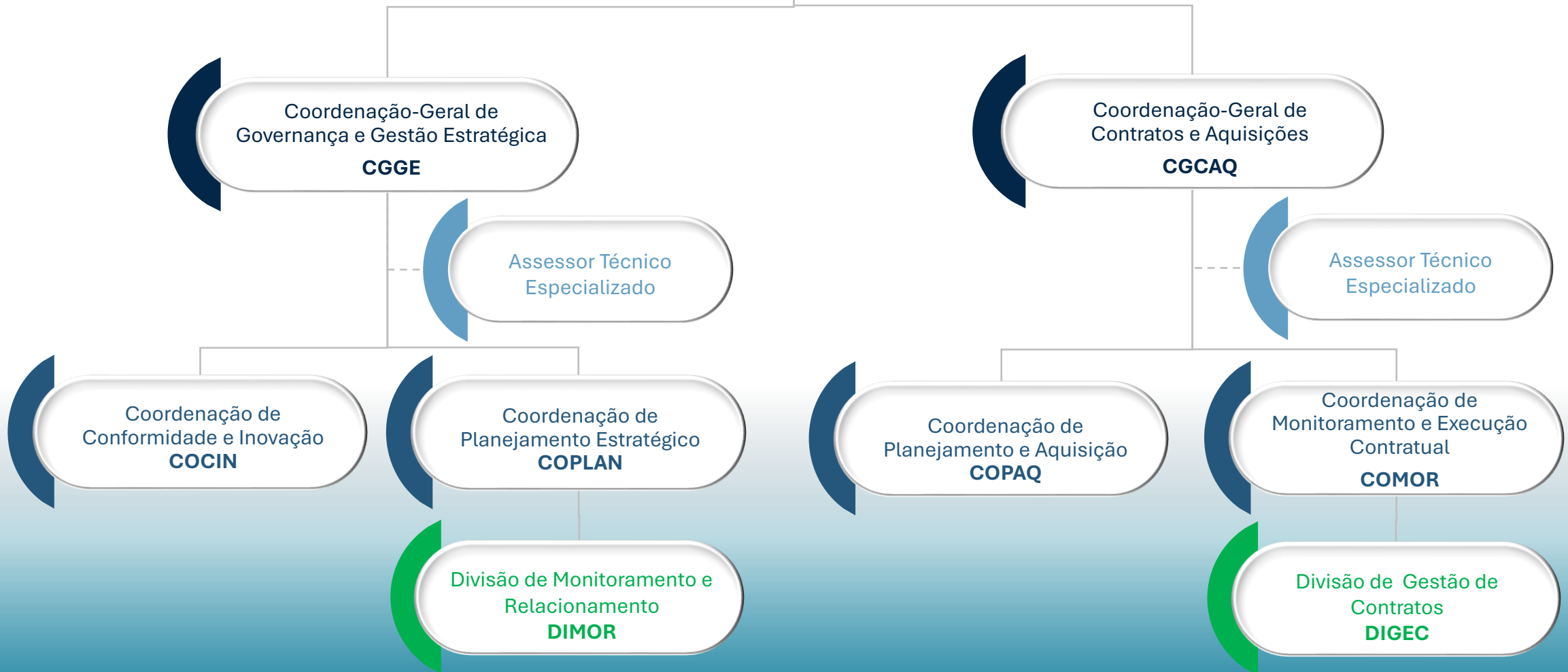
Coordenação de  
Dimensionamento da Força  
de Trabalho  
**CODEF**

Divisão de Dimensionamento  
da Força de Trabalho  
**DFOR**





Diretoria de Tecnologia da Informação  
**DTI**





Diretoria de Tecnologia da Informação

**DTI**

Coordenação-Geral de Infraestrutura

**CGINFRA**

Coordenação de Operação de Serviços

**COSTIC**

Divisão de Operação de Serviços

**DOSTIC**

Coordenação de Infraestrutura em TI

**CITI**

Serviço de Redes, Armazenamento e Sistemas Operacionais

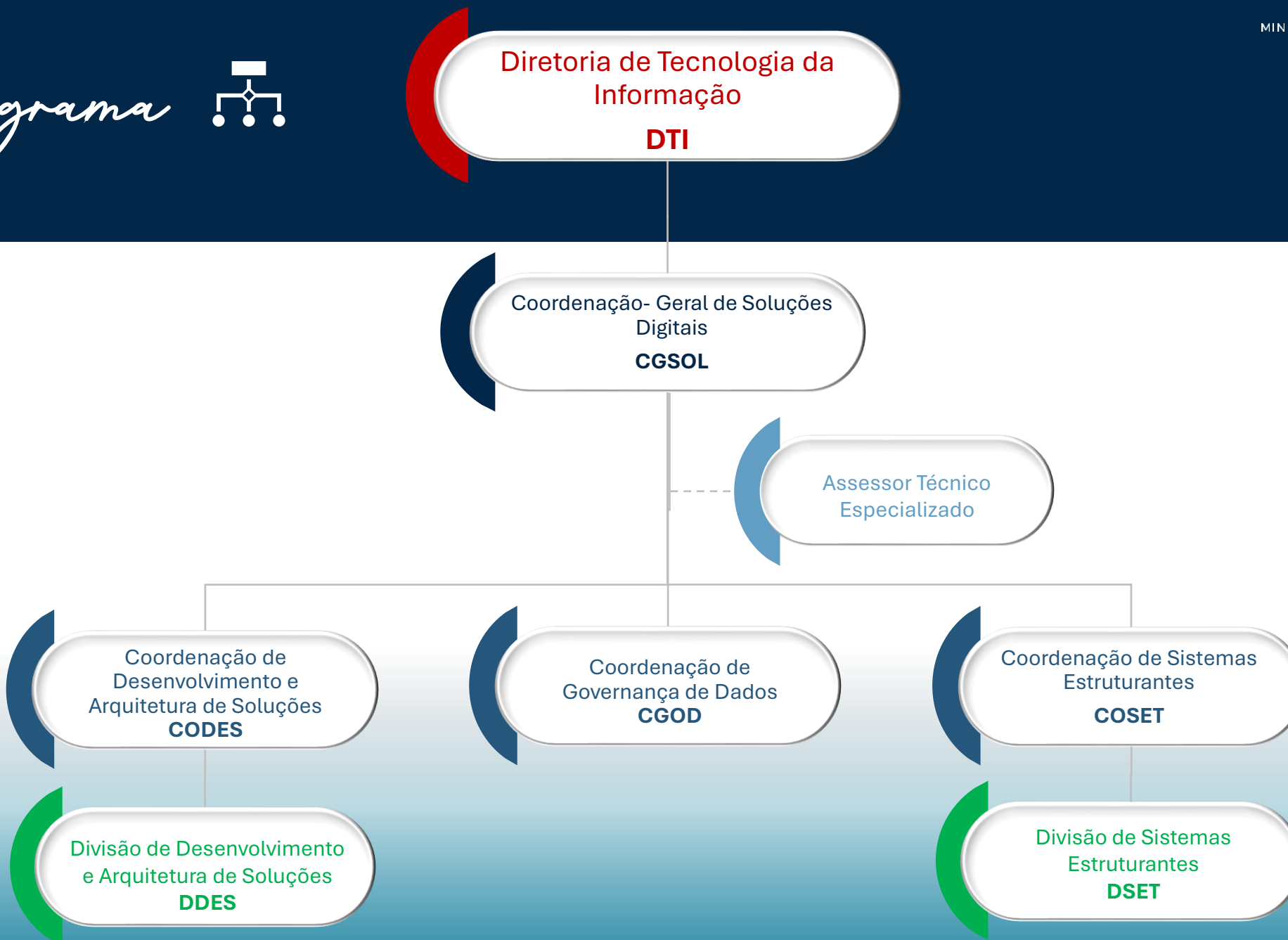
**SERASO**

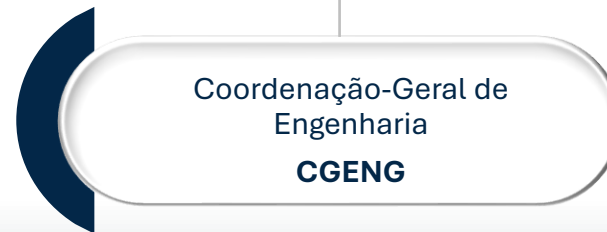
Coordenação-Geral de Segurança da Informação

**CGSI**

Divisão de Gestão de Contratos

**DIGEC**





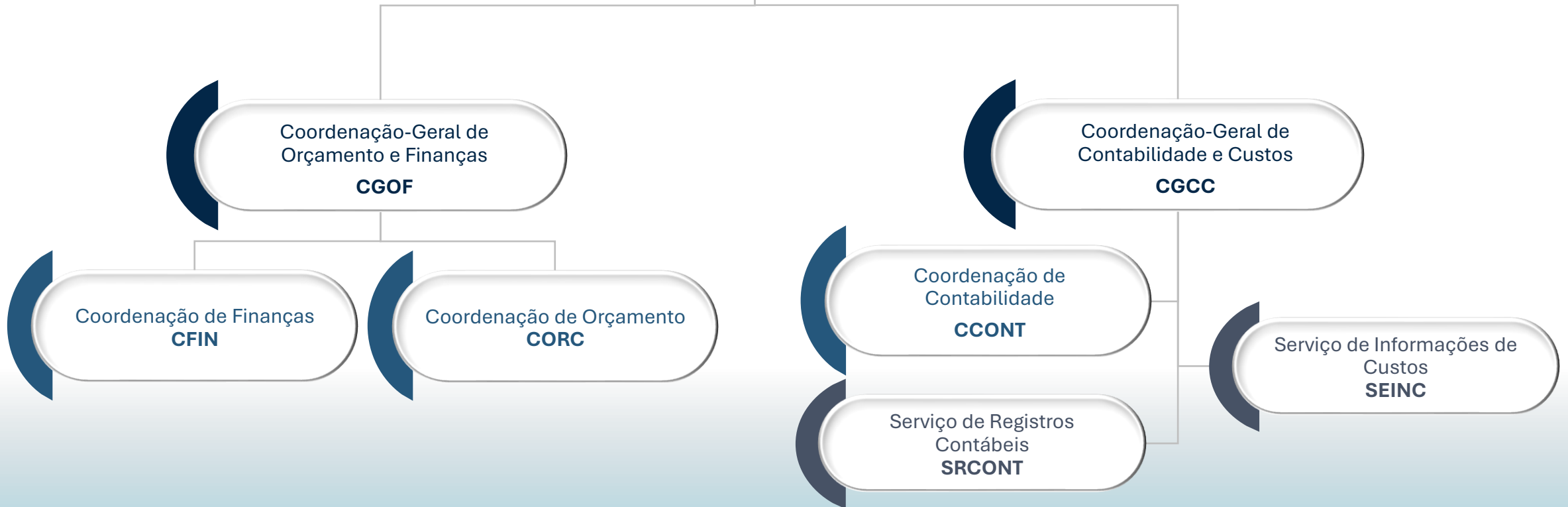


Diretoria de Logística,  
Orçamento e Contabilidade  
**DLOC**





Diretoria de Logística,  
Orçamento e Contabilidade  
**DLOC**





Diretoria de Logística,  
Orçamento e Contabilidade  
**DLOC**

Coordenação-Geral de  
Licitações e Contratos  
**CGLIC**

Assessor Técnico  
Especializado

Coordenação de Compras e  
Licitações  
**COLIC**

Coordenação de Contratos  
**CCON**

Divisão de Compras e  
Licitações  
**DILIC**

Serviço de Contratos  
**SERCO**



Diretoria de Logística,  
Orçamento e Contabilidade  
**DLOC**

Coordenação-Geral de Recursos  
Logísticos  
**CGRL**

Coordenação de Patrimônio  
e Suprimentos  
**COPAT**

Coordenação de  
Documentação e Informação  
**CODIN**

Coordenação de Administração  
Predial e Serviços Gerais  
**COADS**

Assessor Técnico  
Especializado

Serviço de Suprimentos e  
Registros Patrimoniais  
**SESUP**

Divisão de Arquivo  
**DIARQ**

Divisão de Gestão de  
Serviços Gerais  
**DIGES**

Serviço de Gestão Patrimonial  
**SEPAT**

Divisão de Sistemas de  
Informação  
**DISINF**

Serviço de Terceirização  
**SETER**

Serviço de Administração  
Predial  
**SEAD**

Serviço de Protocolo e  
Expedição  
**SPROT**

Serviço de Transporte  
**SETRAN**



Diretoria de Prestação de Contas  
**DPC**

Assessor Técnico

Assistente

Assessor Técnico Especializado

Divisão de Apoio Técnico  
**DIAT**

Coordenação-Geral de Tomada de Contas Especial  
**CGTCE**

Coordenação-Geral de Prestação de Contas  
**CGPC**

Coordenação de Análise de Tomada de Contas Especial  
**CATCE**

Coordenação de Análise de Prestação de Contas  
**CAPC**

Serviço de Apoio à Tomada de Contas Especial  
**SATCE**

Divisão de Análise de Prestação de Contas  
**DIAPC**

Assistente

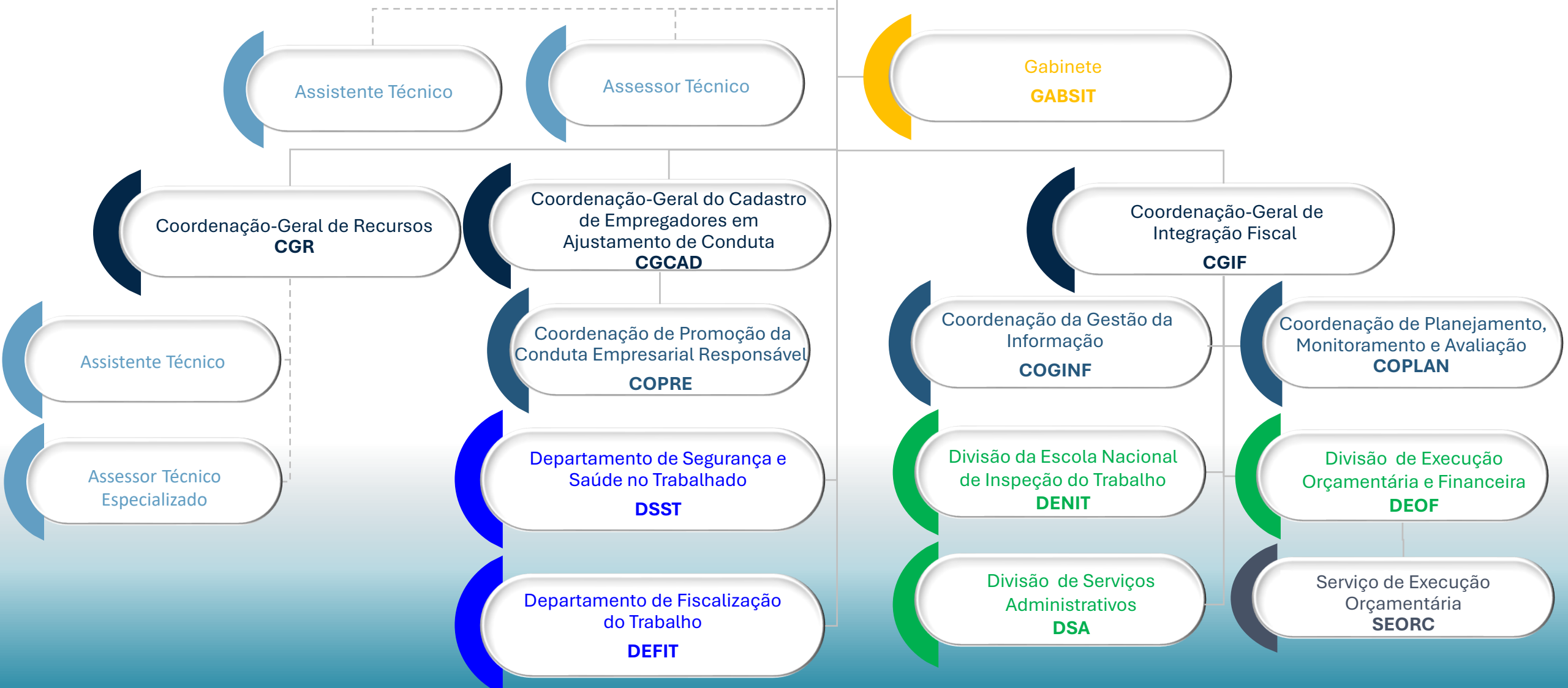
Assessor Técnico Especializado

Serviço de Apoio à Prestação de Contas  
**SAPC**

5 x Assistente Técnico



Secretaria de Inspeção do Trabalho  
**SIT**





Secretaria de Inspeção do Trabalho  
**SIT**

Departamento de Fiscalização do Trabalho  
**DEFIT**

- Coordenação-Geral de Fiscalização e Promoção do Trabalho Decente  
**CGFIT**
- Coordenação - Geral de Gestão e Fiscalização do Fundo de Garantia do Tempo de Serviço  
**CGFGTS**
- Coordenação-Geral de Fiscalização para Erradicação do Trabalho Análogo ao de Escravidão e Tráfico de Pessoas  
**CGTRAE**
- Assessor Técnico Especializado

- Coordenação de Planejamento de Fiscalização do Trabalho  
**CPFIT**
- Coordenação de Erradicação e Fiscalização do Trabalho Infantil  
**COEFITI**

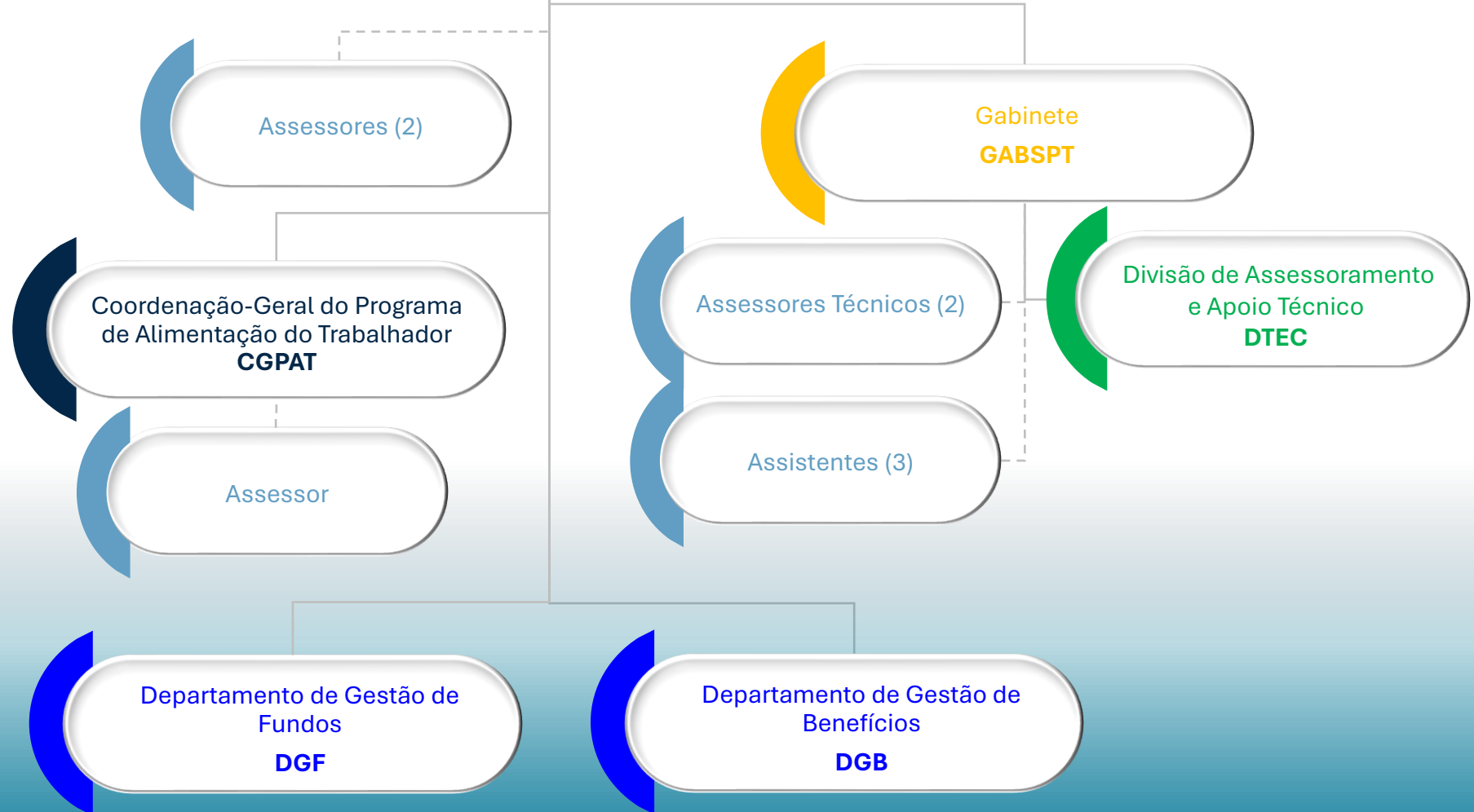
Departamento de Segurança e Saúde no Trabalho  
**DSST**

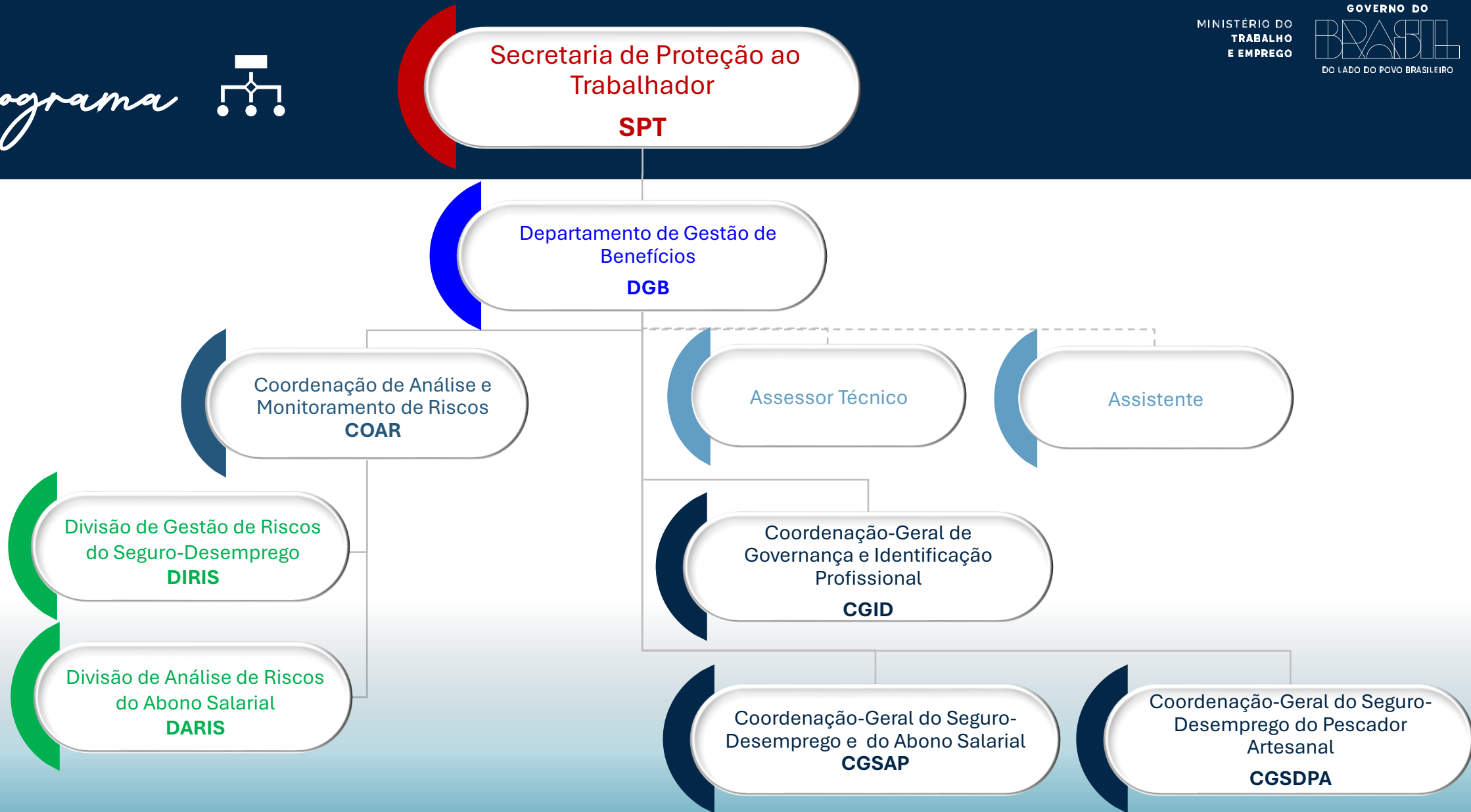
- Coordenação-Geral de Fiscalização em Segurança e Saúde no Trabalho  
**CGSST**
- Assessor Técnico Especializado
- Coordenação de Planejamento de Segurança e Saúde no Trabalho  
**CPSST**

- Coordenação-Geral de Normatização e Registros  
**CGNOR**
- Serviço de Normatização e Registros  
**SENOR**
- Assessor Técnico Especializado
- Assistente Técnico



Secretaria de Proteção ao Trabalhador  
**SPT**







Secretaria de Proteção ao  
Trabalhador

**SPT**

Departamento de Gestão de  
Benefícios

**DGB**

Coordenação-Geral de  
Governança e Identificação  
Profissional

**CGID**

Coordenação de Suporte  
Operacional

**CSO**

Divisão Técnica de  
Acompanhamento Contratual

**DITAC**

Coordenação de Identificação  
e Registro Profissional

**CIRP**

Divisão de Identificação do  
Trabalhador

**DIDEN**

Divisão de Registro  
Profissional

**DIREP**

Coordenação de Gestão de  
Dados

**CDAD**

Assistente



Secretaria de Proteção ao  
Trabalhador  
**SPT**

Departamento de Gestão de  
Benefícios  
**DGB**

Coordenação-Geral do Seguro-  
Desemprego e do Abono Salarial  
**CGSAP**

Coordenação do Abono  
Salarial  
**COAS**

Coordenação do Seguro-  
Desemprego  
**COSED**

Divisão de Apoio e Gestão de  
Informações  
**DINFO**

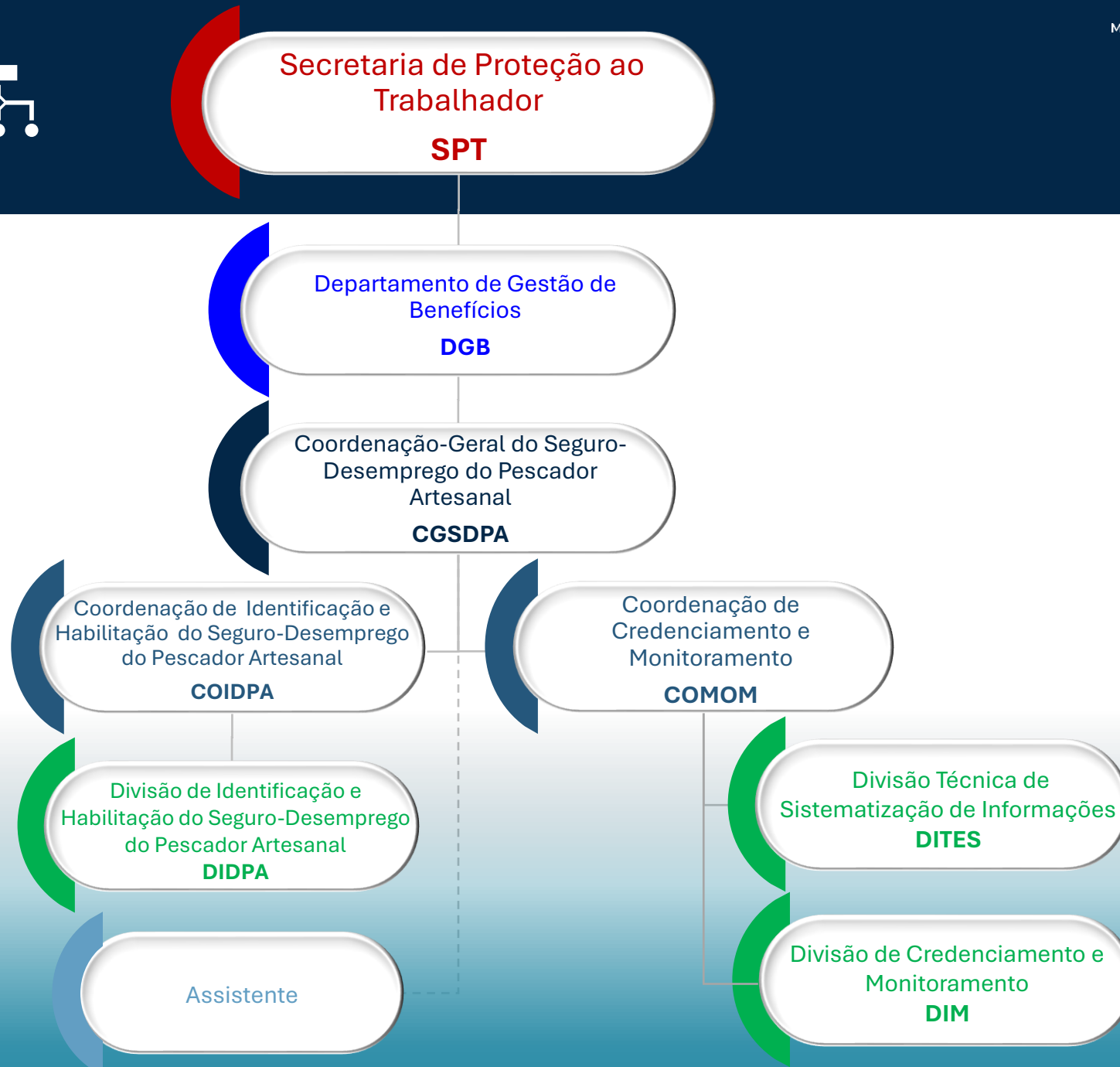
Assistente

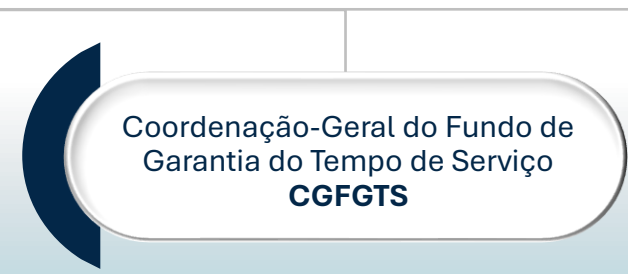
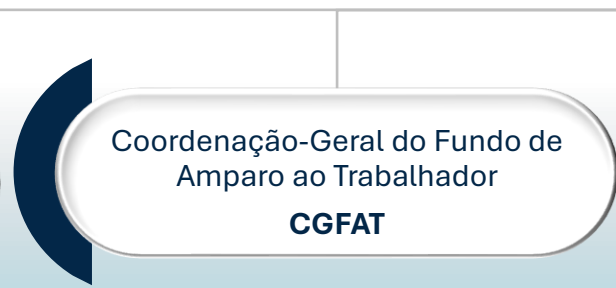
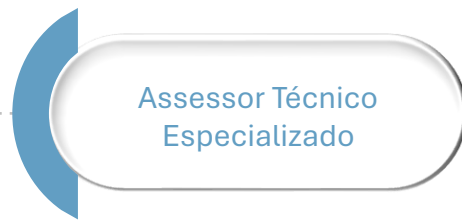
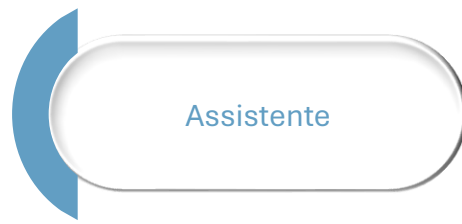
Assistente Técnico

Divisão de Gestão da  
Habilitação do Seguro-  
Desemprego  
**DIGSD**

Divisão de Recursos  
Administrativos do Seguro-  
Desemprego  
**DIRASD**

Assistente







Secretaria de Proteção ao  
Trabalhador  
**SPT**

Departamento de Gestão de  
Fundos  
**DGF**

Coordenação-Geral do Fundo de  
Garantia do Tempo de Serviço  
**CGFGTS**

Coordenação do Fundo de  
Garantia do Tempo de Serviço  
**CFGTS**

Divisão de Apoio ao Conselho  
Curador do FGTS  
**DIVAP**

Assistente

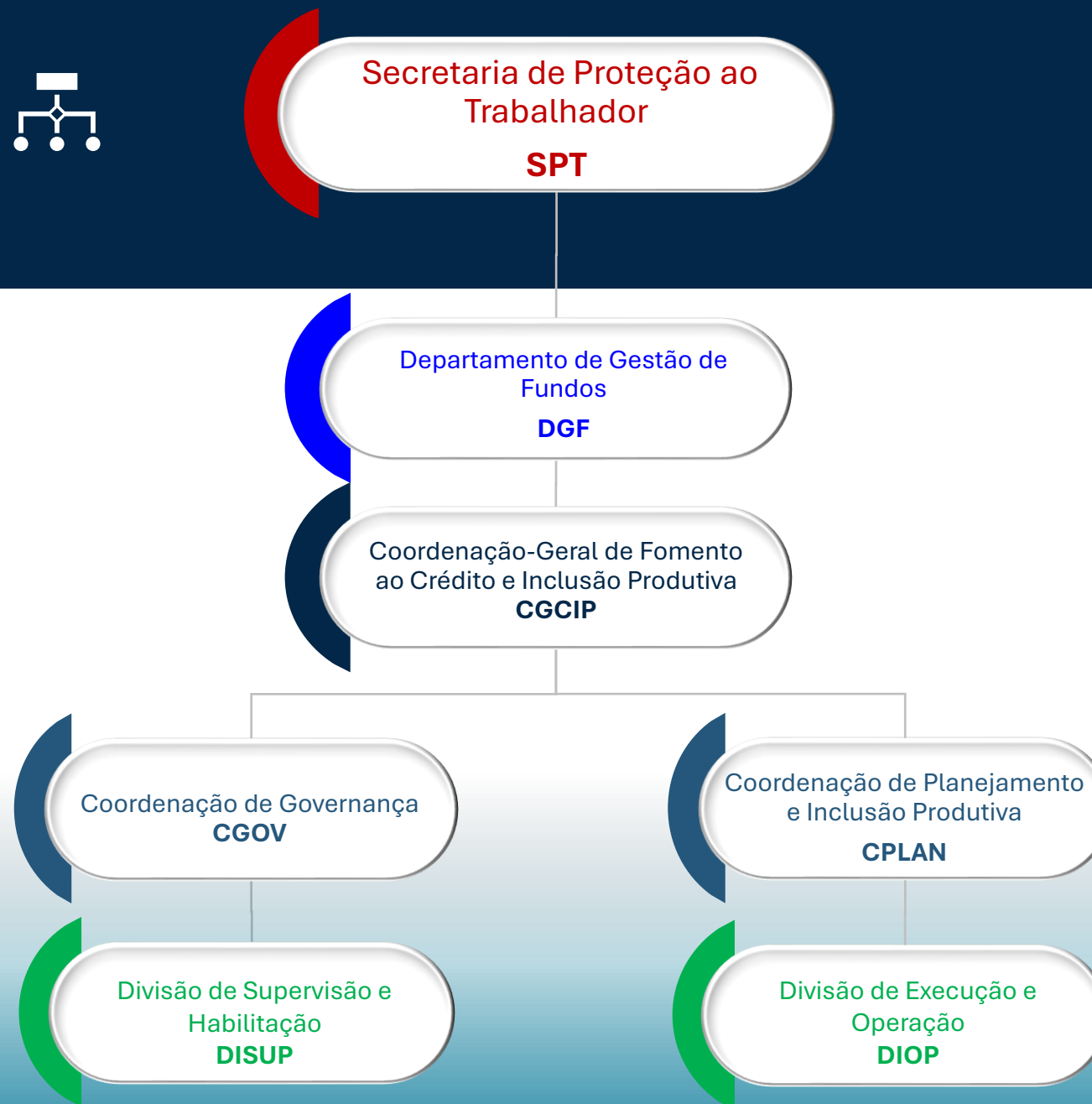
Coordenação-Geral do Fundo de  
Amparo ao Trabalhador  
**CGFAT**

Coordenação dos  
Conselhos de Trabalho,  
Emprego e Renda  
**CCON**

Coordenação do Fundo de  
Amparo ao Trabalhador  
**CFAT**

Divisão de Apoio ao FAT  
**DIFAT**

Assessor Técnico  
Especializado





Secretaria de Proteção ao  
Trabalhador  
**SPT**

Departamento de Gestão de  
Fundos  
**DGF**

Coordenação-Geral de Recursos  
Financeiros do Fundo de Amparo  
ao Trabalhador  
**CGRFAT**

Coordenação de Gestão de  
Riscos e Integridade  
**COGER**

Coordenação de Apoio à  
Gestão Financeira do FAT  
**CAFIN**

Coordenação Orçamentária  
e Financeira do FAT  
**COFAT**

Divisão de Riscos e  
Integridade  
**DIRINT**

Assessores Técnicos  
Especializados (2)

Divisão de Análise Técnica  
**DEAT**

Divisão de Execução  
Orçamentária  
**DEORC**

Divisão de Análise e  
Sistematização  
**DIAS**

Assistente Técnico



Secretaria de Relações do Trabalho  
**SRT**

Assessor

Assistente

Gabinete  
**GABSRT**

Departamento de Relações do Trabalho  
**DRT**



Secretaria de Relações do Trabalho

SRT

Departamento de Relações do Trabalho

DRT

Coordenação-Geral de Registro Sindical

CGRS

Coordenação-Geral de Relações do Trabalho

CGRT

Coordenação Técnica de Registro Sindical

CTRS

Divisão de Informações Sindicais

DIS

Coordenação de Negociação Coletiva, Mediação e Arbitragem

CNMA

Divisão de Projetos e Estudos

DPE

Divisão de Análise de Impugnação

DAI

Assessor Técnico Especializado

Assistente Técnico

Divisão de Autorização de Trabalho no Exterior

DAT

Divisão de Análise de Registro Sindical

DIARS

Serviço de Apoio Administrativo

SAA

Assistente Técnico

Assistente

Assistente

Assessores Técnicos (2)



Secretaria de Nacional de  
Qualificação, Emprego e Juventude  
**SEQ**





Secretaria Nacional de  
Qualificação, Emprego e Juventude  
**SEQ**

Departamento de Emprego  
**DEMP**

Departamento de Qualificação  
Social e Profissional  
**DEQ**

Departamento de Políticas de  
Trabalho para a Juventude  
**DPJ**

Coordenação-Geral de Fomento  
e Gestão  
**CGEST**

Assistente

Coordenação-Geral de  
Articulação e Normas  
**CGAN**

Coordenação de Gestão e  
Análise  
**COAG**

Coordenação-Geral de  
Planejamento e Execução  
**CGPE**

Coordenação de  
Aprendizagem Profissional  
**CAP**

Divisão Operacional  
**DIOP**

Coordenação de Monitoramento  
e Supervisão  
**COMSUP**

Coordenação de Atos e  
Instrumentos  
**COAIN**

Divisão de Avaliação e  
Acompanhamento  
**DAA**

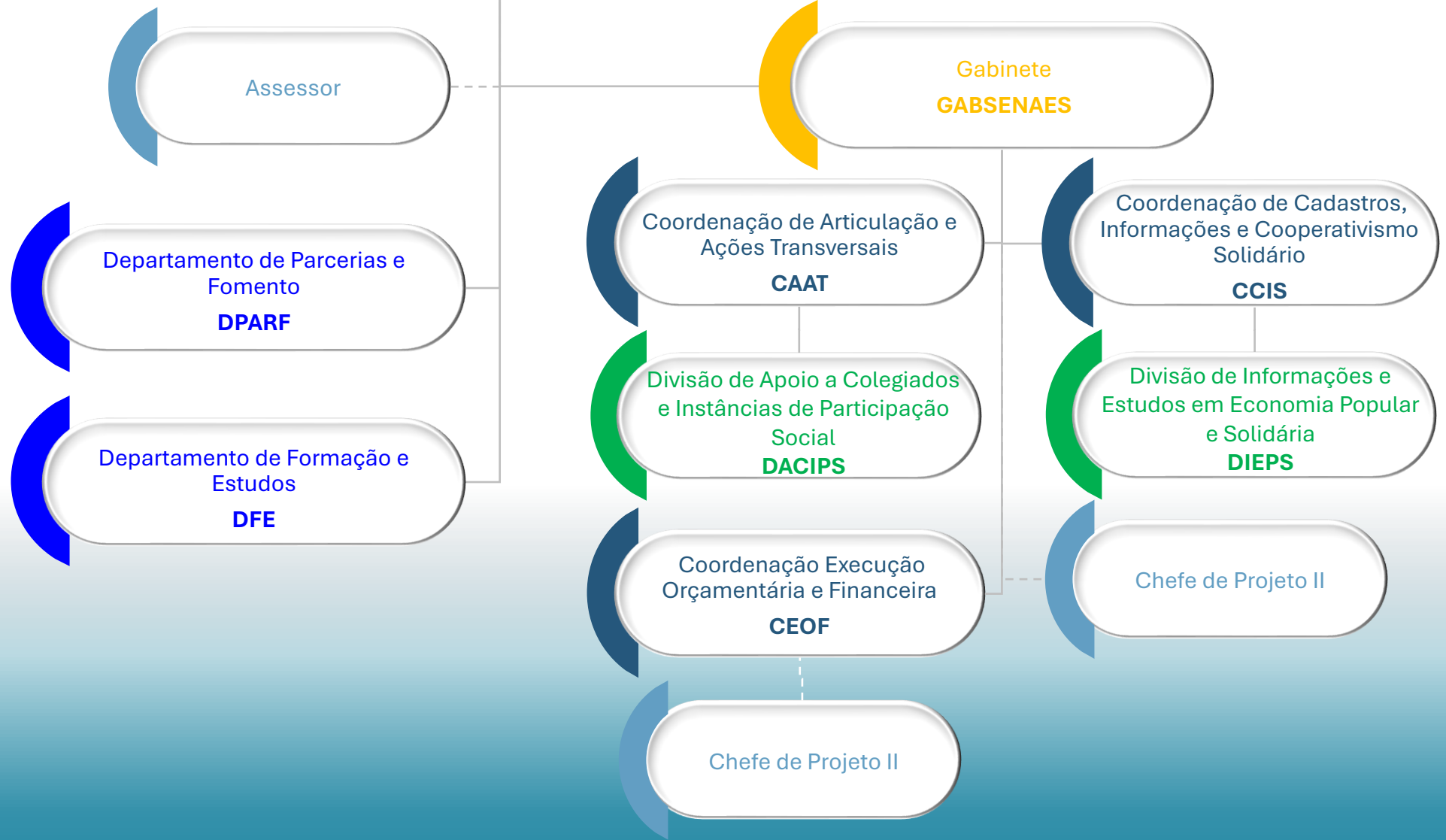
Assistente

Divisão de Monitoramento e  
Supervisão  
**DMS**

Divisão de Dados e  
Monitoramento  
**DDM**



Secretaria Nacional de  
Economia Popular e Solidária  
**SENAES**





Secretaria Nacional de  
Economia Popular e Solidária  
**SENAES**

Departamento de Parcerias e  
Fomento  
**DPAF**

Coordenação-Geral de Parcerias  
e Fomento  
**CGPAF**

Divisão de Análise de  
Propostas  
**DAP**

Divisão de Patrimoniamento  
**DPAT**

Divisão de Prestação de  
Contas  
**DPCON**

Divisão de Formalização de  
Parcerias  
**DFPAR**

Divisão de Monitoramento e  
Fiscalização de Parcerias  
**DMFISC**

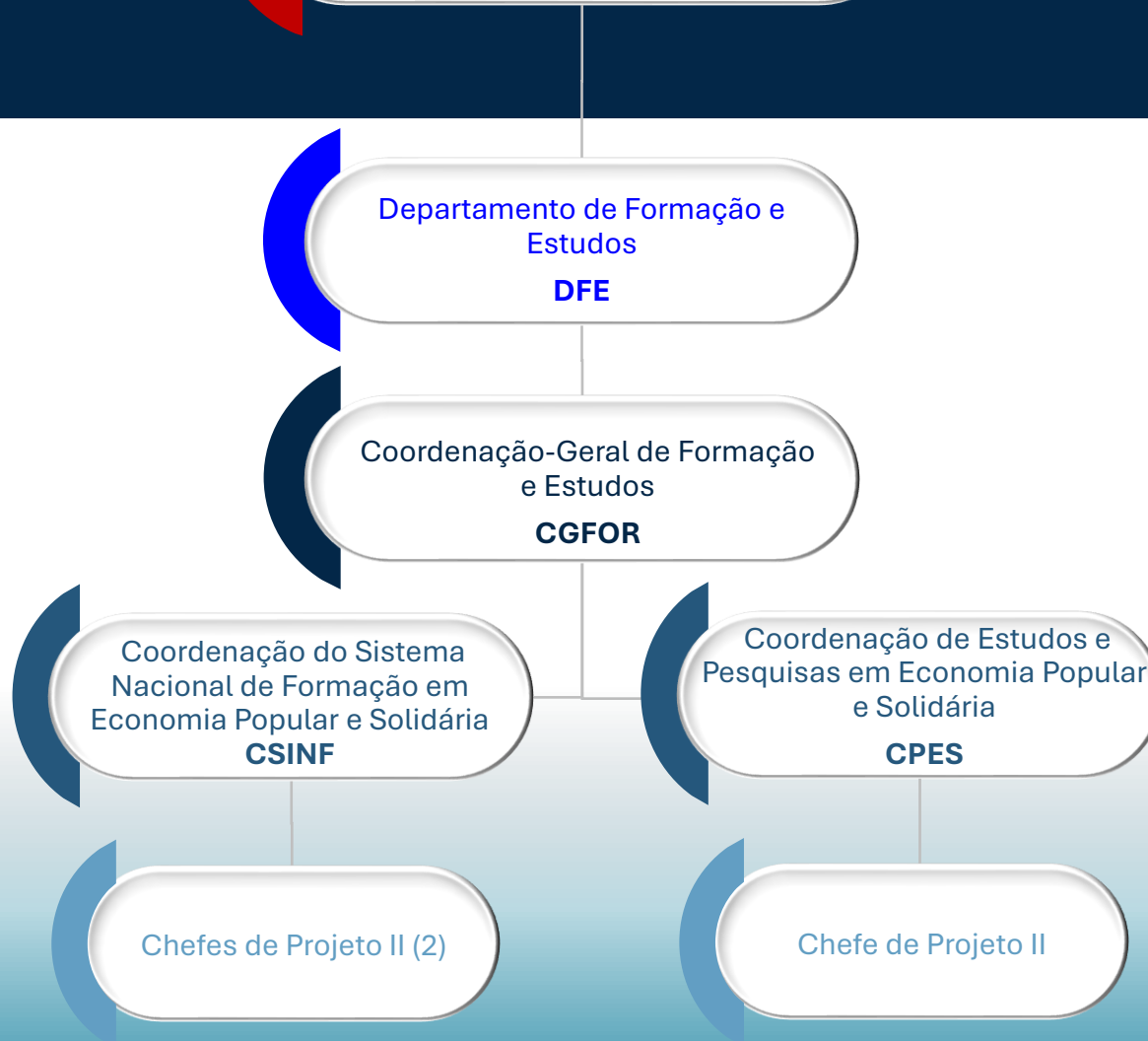
Coordenação-Geral de Parcerias  
e Fomento  
**CGPAF**

Chefes de Projeto II (2)

Coordenação de  
Monitoramento e Avaliação  
**CMA**



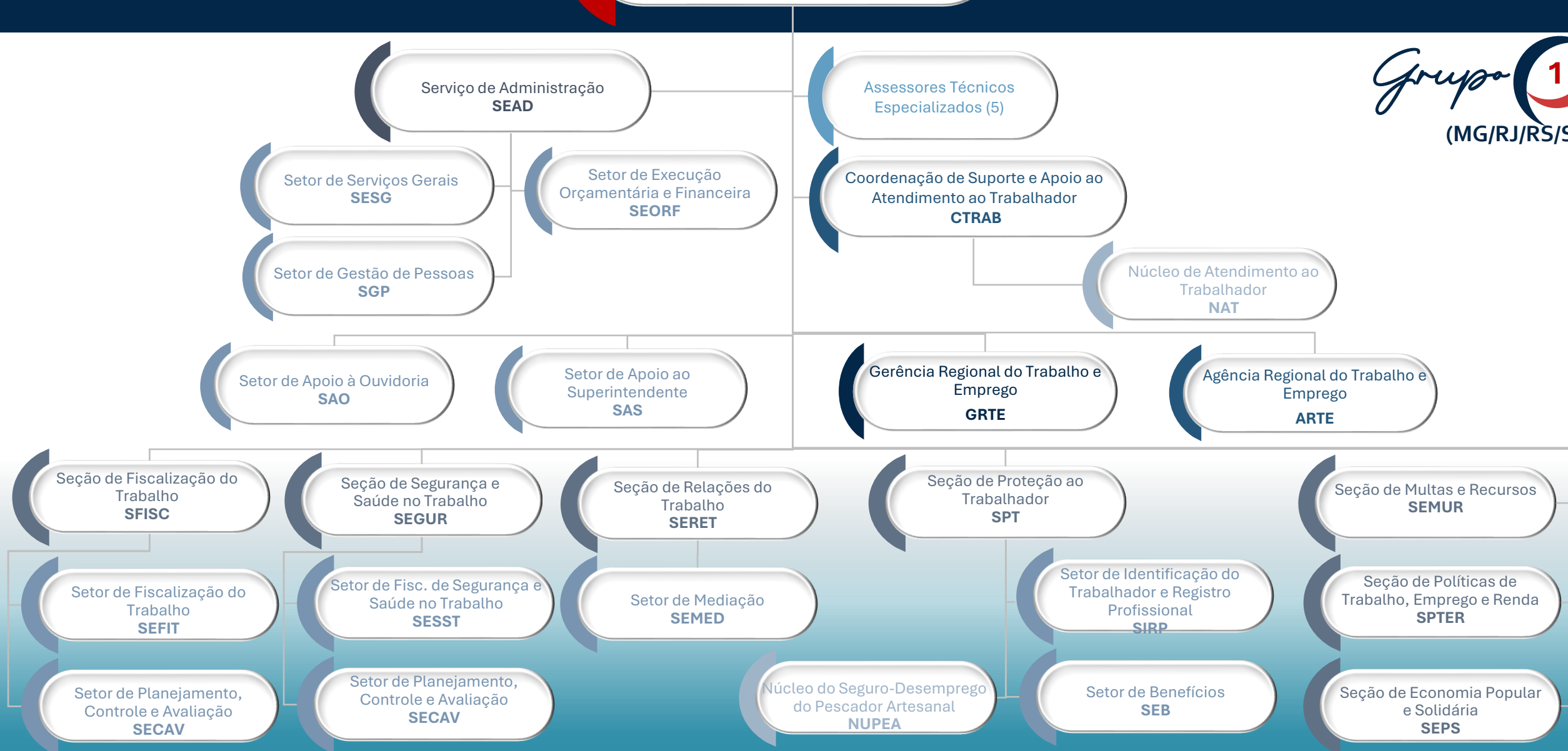
Secretaria Nacional de  
Economia Popular e Solidária  
**SENAES**





## Superintendência Regional do Trabalho e Emprego

**SRTE**



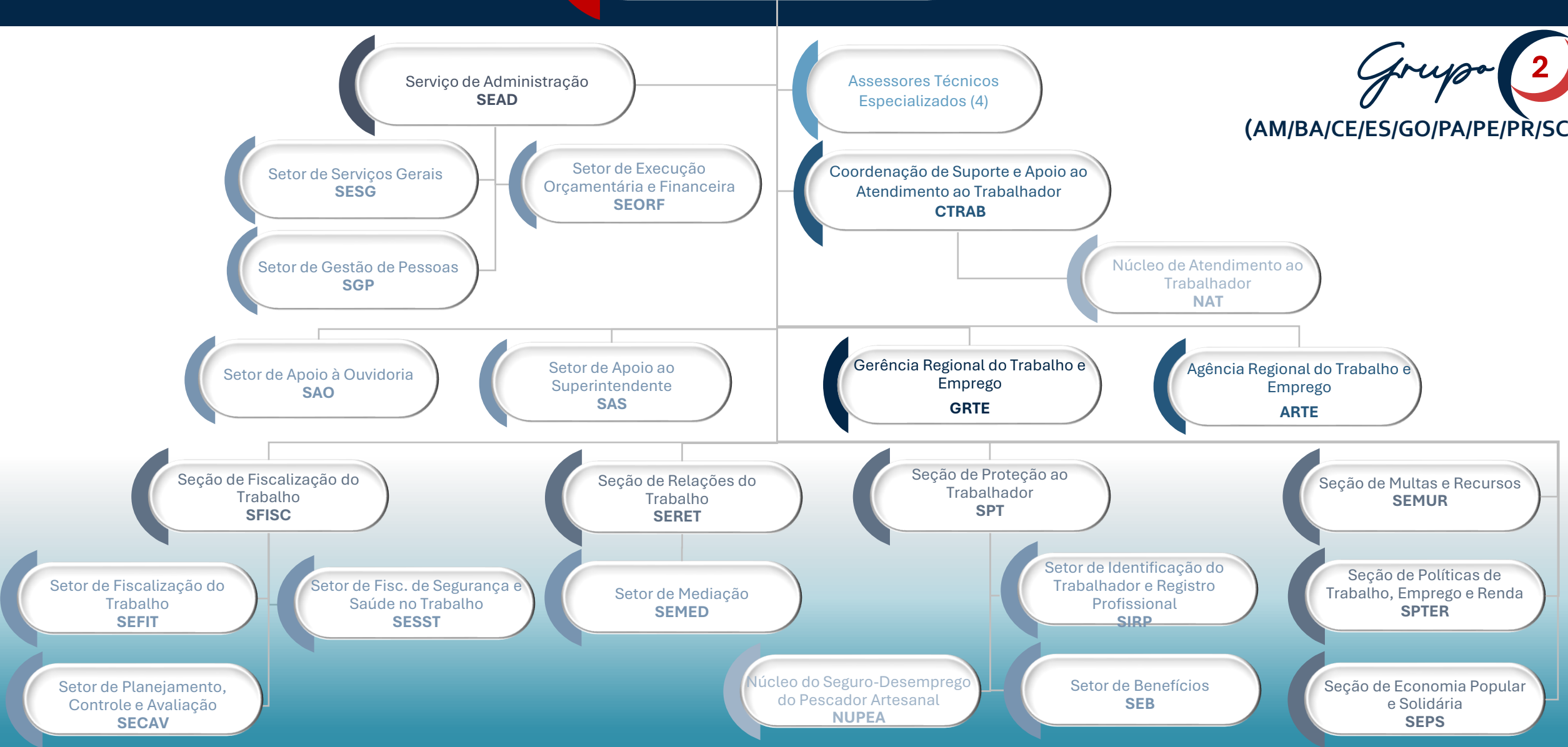


## Superintendência Regional do Trabalho e Emprego

**SRTE**



(AM/BA/CE/ES/GO/PA/PE/PR/SC)





# Superintendência Regional do Trabalho e Emprego

**SRTE**



(AC/AL/AP/DF/MA/MS/MT/PB/PI/RN/RO/RR/SE/TO)

Serviço de Administração  
**SEAD**

Assessor Técnico Especializado

Setor de Serviços Gerais  
**SESG**

Setor de Execução Orçamentária e Financeira  
**SEORF**

Seção de Suporte e Apoio ao Atendimento ao Trabalhador  
**STRAB**

Setor de Gestão de Pessoas  
**SGP**

Setor de Apoio à Ouvidoria  
**SAO**

Setor de Apoio ao Superintendente  
**SAS**

Gerência Regional do Trabalho e Emprego  
**GRTE**

Agência Regional do Trabalho e Emprego  
**ARTE**

Seção de Fiscalização do Trabalho  
**SFISC**

Seção de Relações do Trabalho  
**SERET**

Seção de Proteção ao Trabalhador  
**SPT**

Seção de Multas e Recursos  
**SEMUR**

Setor de Fiscalização do Trabalho  
**SEFIT**

Setor de Fisc. de Segurança e Saúde no Trabalho  
**SESST**

Setor de Mediação  
**SEMED**

Setor de Identificação do Trabalhador e Registro Profissional  
**SIRP**

Seção de Políticas de Trabalho, Emprego e Renda  
**SPTER**

Setor de Planejamento, Controle e Avaliação  
**SECAV**

Núcleo do Seguro-Desemprego do Pescador Artesanal  
**NUPEA**

Setor de Benefícios  
**SEB**

Seção de Economia Popular e Solidária  
**SEPS**



Superintendência Regional do Trabalho e Emprego

SRTE

