

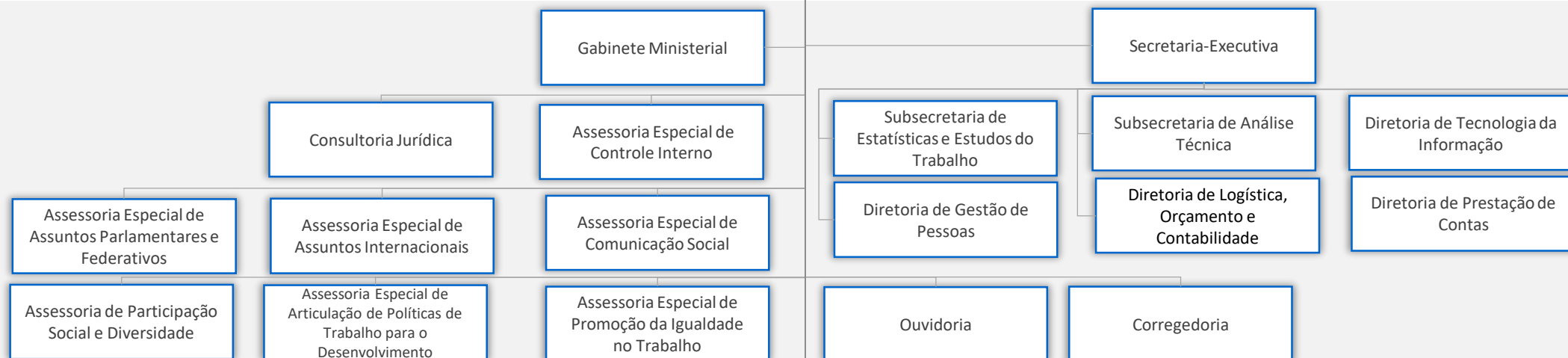
ORGANOGRAMA

MINISTÉRIO DO TRABALHO E EMPREGO

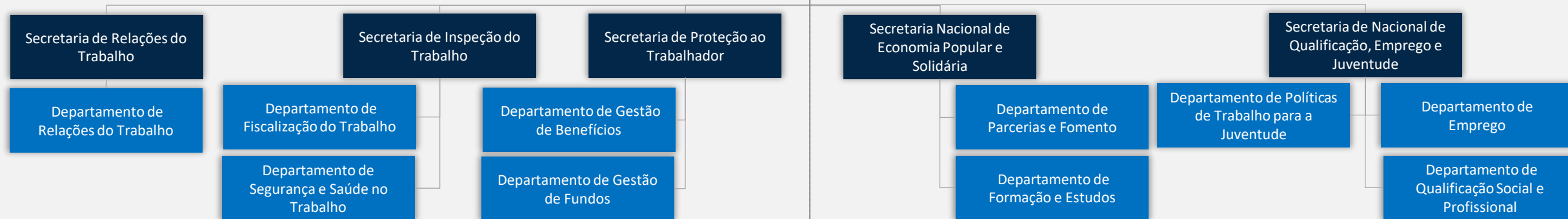
Decreto nº 12.764, de 28 de novembro de 2025



Unidades de assistência direta e
imediate ao Ministro



Órgãos específicos singulares



Unidades descentralizadas

Superintendências Regionais do Trabalho e Emprego

Órgãos colegiados

Conselho Nacional do Trabalho
Conselho Curador do Fundo de Garantia do Tempo de Serviço
Conselho Deliberativo do Fundo de Amparo ao Trabalhador
Conselho de Desenvolvimento do Capital Humano para a Produtividade e o Emprego
Conselho Nacional de Economia Solidária
Comissão Nacional de Erradicação do Trabalho Infantil
Comissão Nacional dos Trabalhadores Rurais Empregados
Comissão Tripartite Paritária Permanente
Comitê Gestor das Operações de Crédito Consignado
Fórum Nacional da Aprendizagem Profissional
Fórum Nacional de Microcrédito

Fundação Jorge Duprat
Figueiredo de Segurança e
Medicina do Trabalho

Entidade Vinculada

Ministro de Estado do Trabalho e Emprego

3x Assessor Especial
CCE 2.15

3x Assessor
CCE 2.13

Assessor
FCE 2.13

Gabinete Ministerial - GAB
CCE 1.15

Coordenação-Geral Técnico-Administrativa- CGTA
CCE 1.13

Coordenação-Geral de Cerimonial - CERIM
FCE 1.13

Coordenação-Geral dos Pactos do Trabalho
Decente - CGPAC
FCE 1.13

Coordenação Financeira – COFIN
FCE 1.10

Coordenação de Gestão Administrativa -
COGEA
FCE 1.10

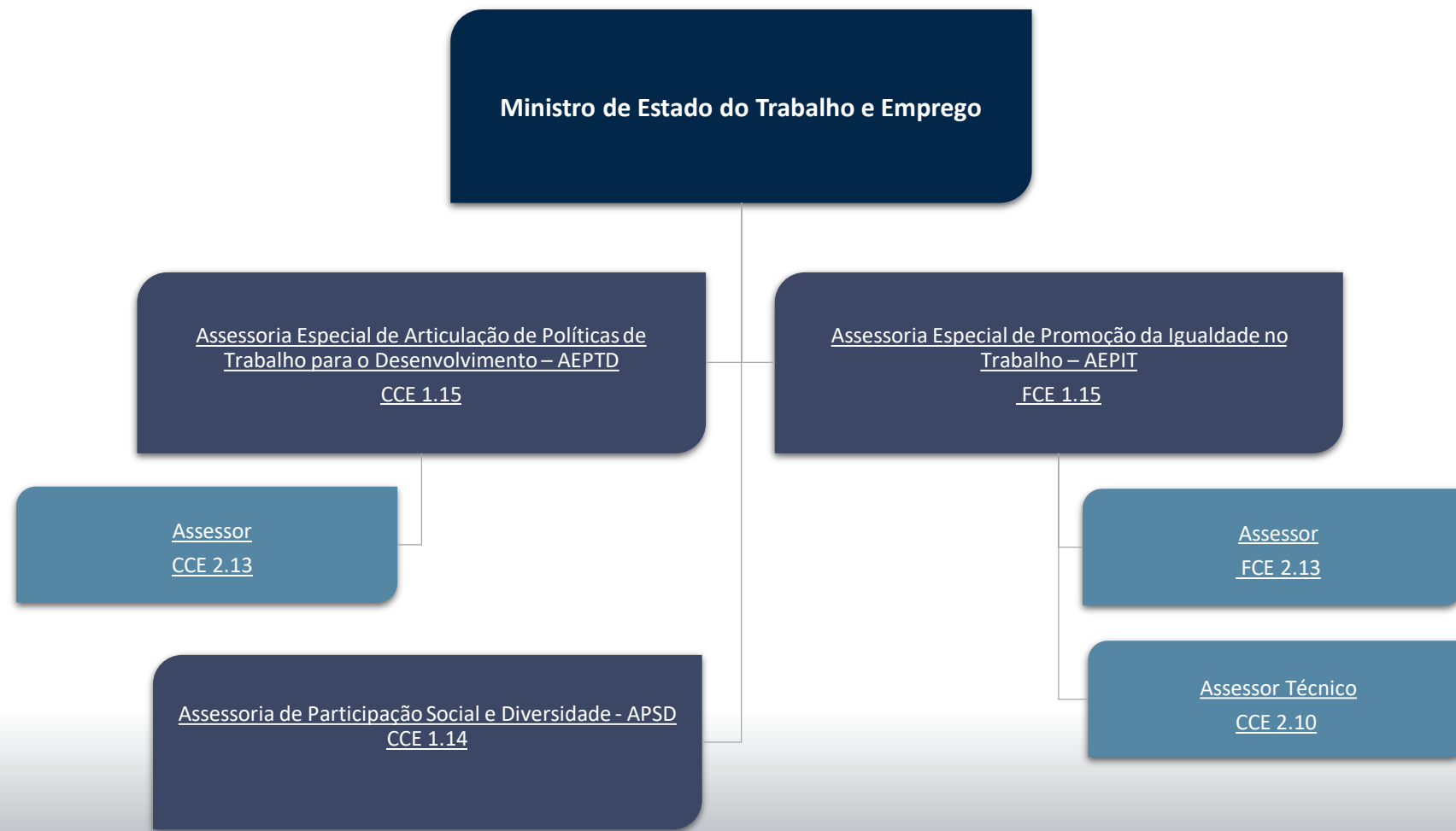
Coordenação de Recepção e Audiências -
CORE
CCE 1.10

Assessor Técnico
CCE 2.10

Coordenação de Apoio Técnico - COAT
FCE 1.10

Assistente
FCE 2.07

Assistente
CCE 2.07



Ministro de Estado do Trabalho e Emprego

Assessoria Especial de Comunicação Social- AESCOM
CCE 1.15

Assessor
CCE 2.13

Assessor Técnico
CCE 2.10

Assessor Técnico
FCE 2.10

2x Assistente
FCE 2.07

Assessoria Especial de Assuntos Parlamentares e
Federativos – ASPAR
CCE 1.15

Assessor
FCE 2.13

2x Assessor Técnico
FCE 2.12

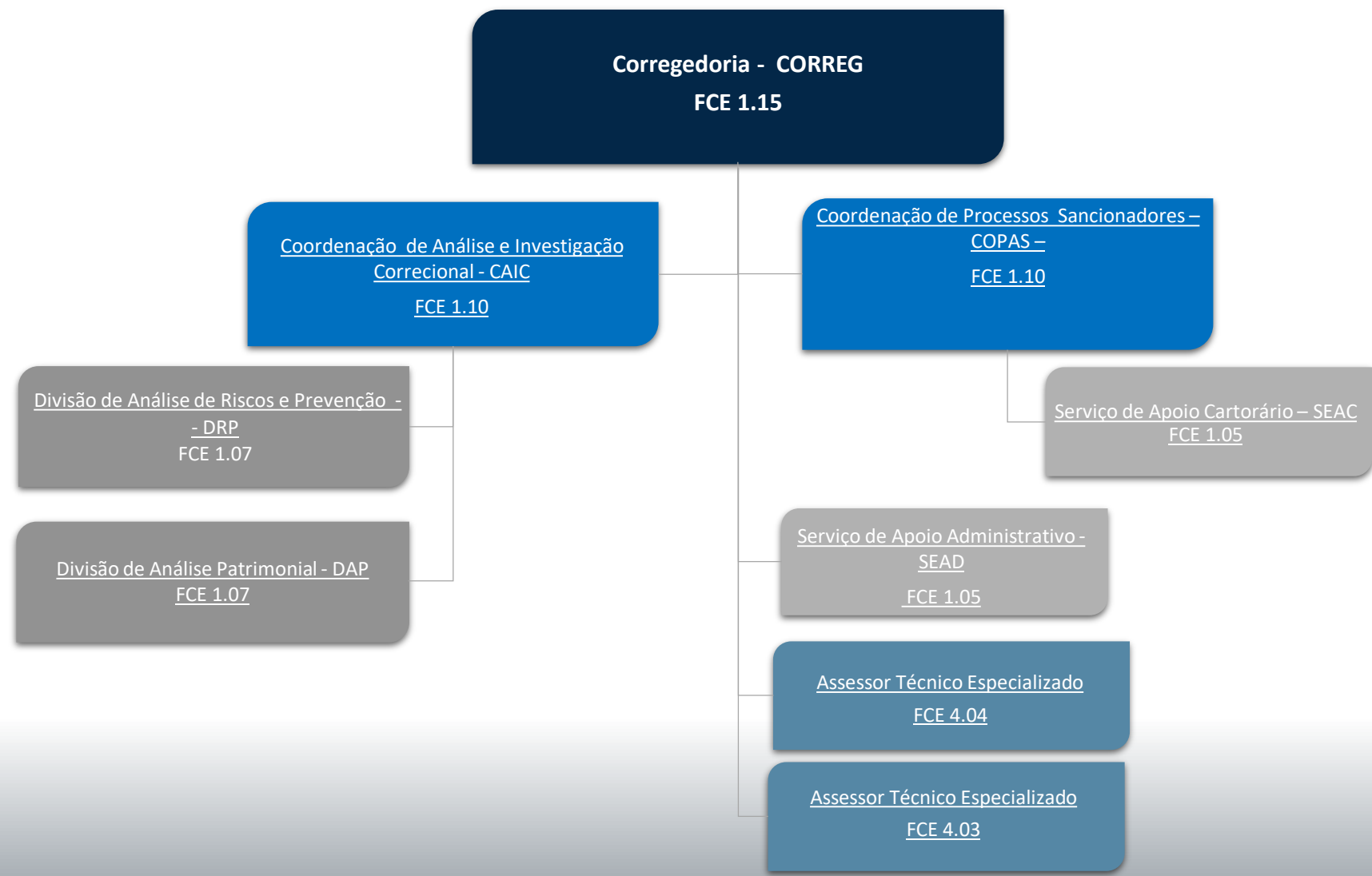
Assessoria Especial de Assuntos Internacionais - ASSINT
FCE 1.15

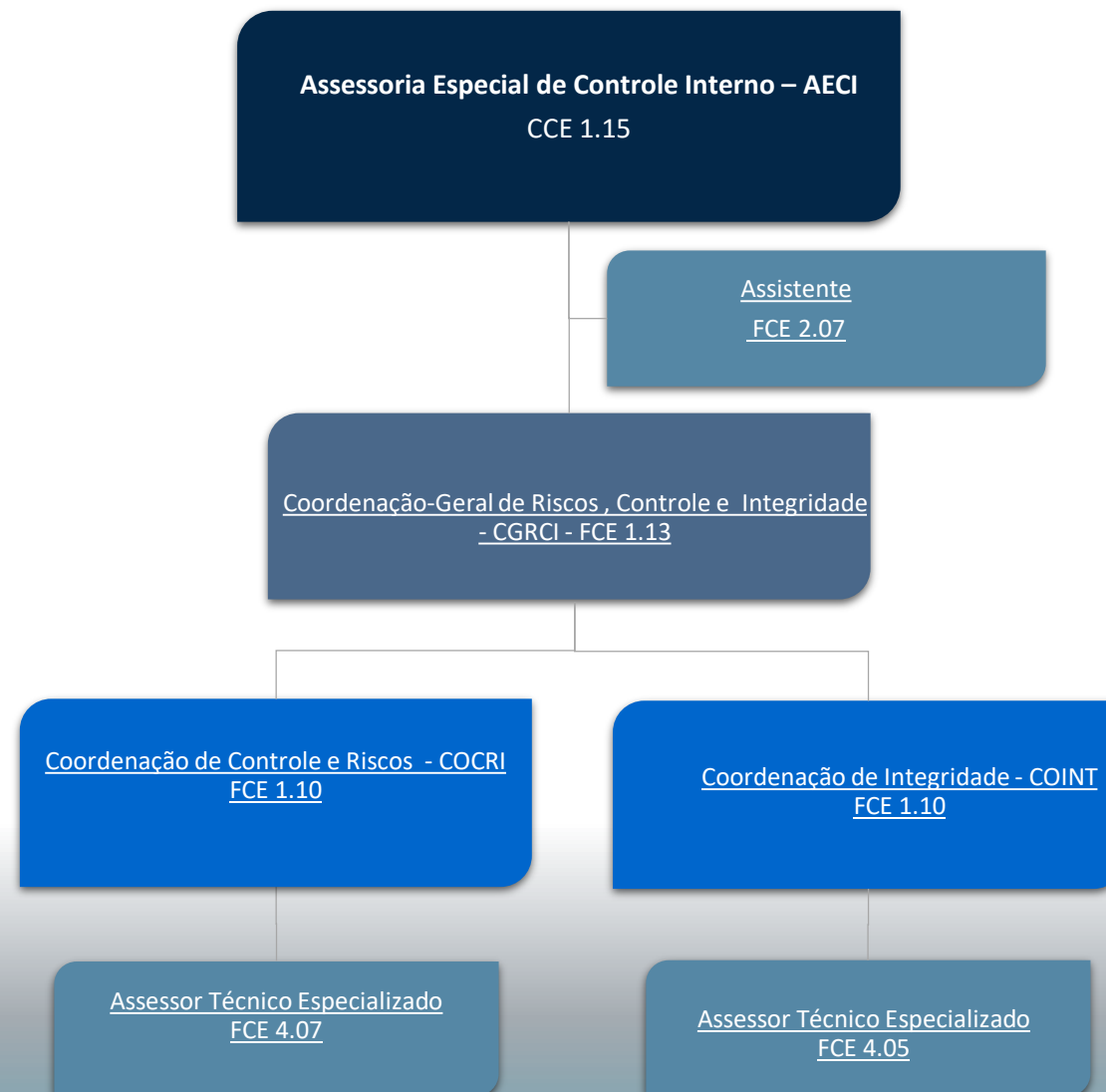
Coordenação de Organismos Internacionais
–COI
CCE 1.12

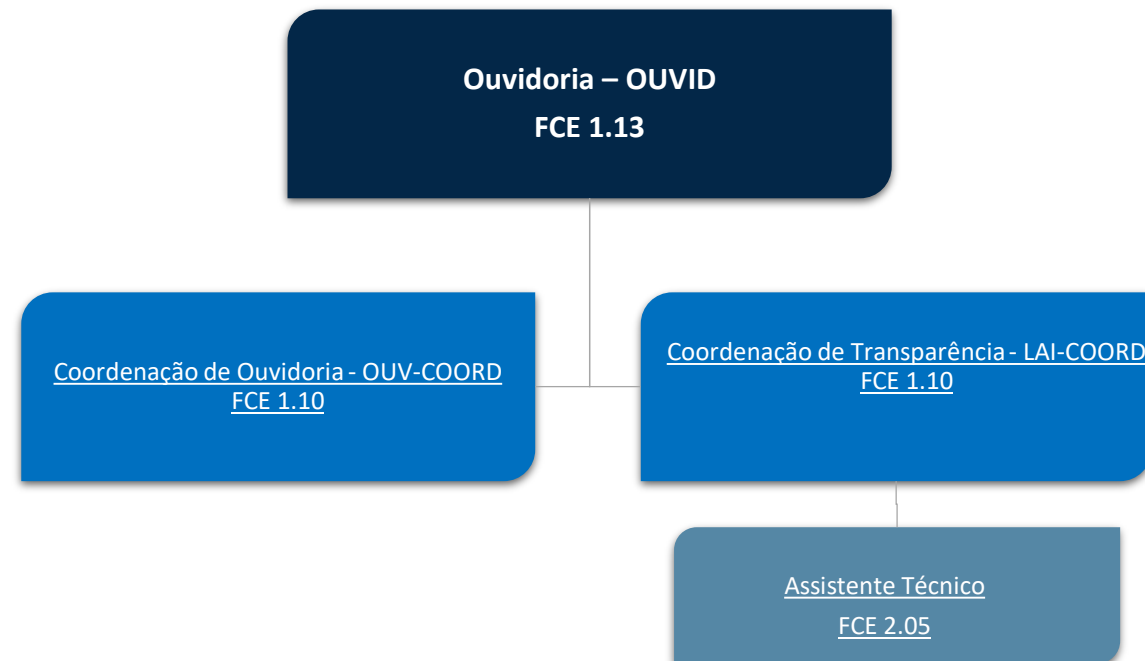
Coordenação de Cooperação Internacional -
CCI
FCE 1.12

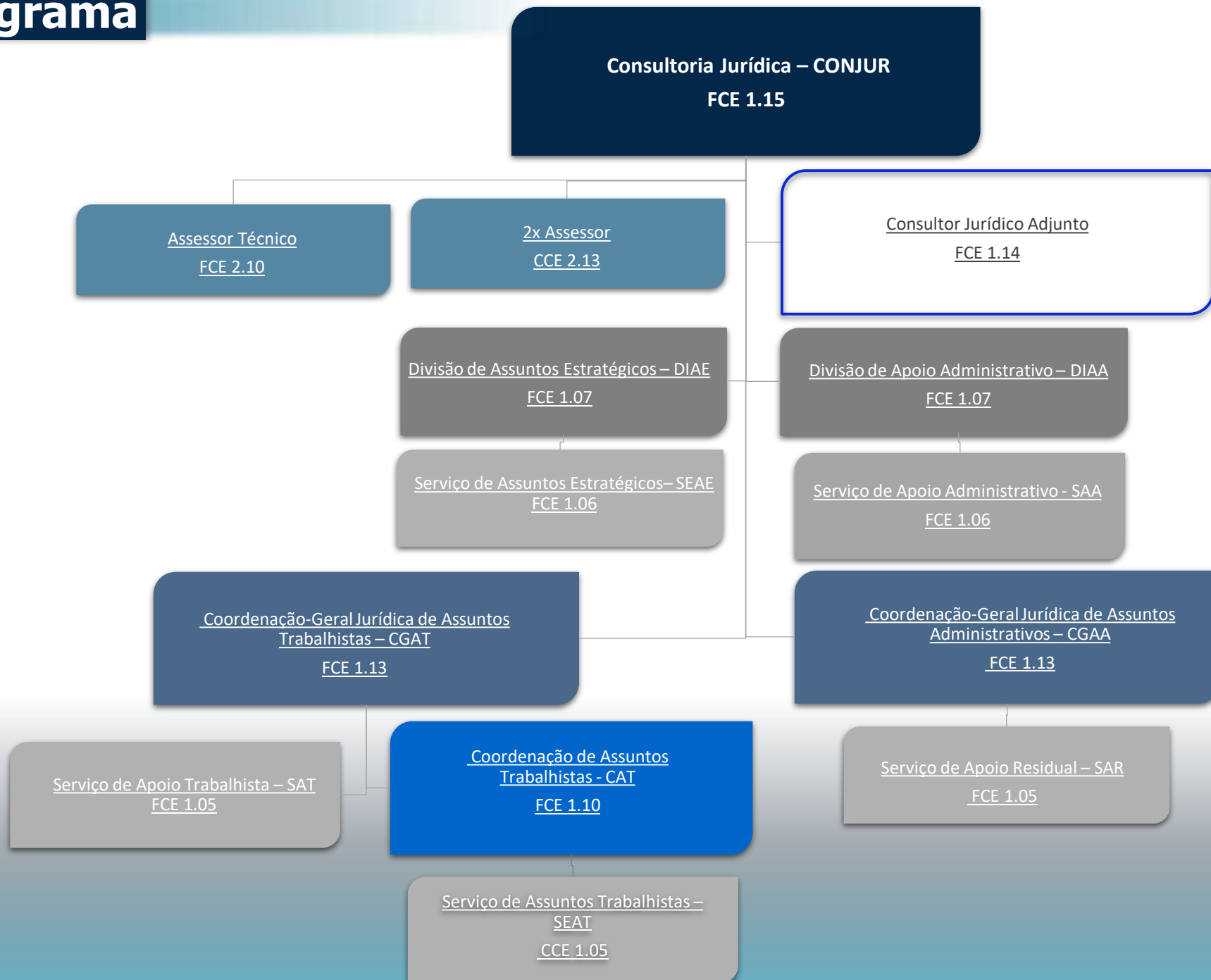
Assessor Técnico
FCE 2.11

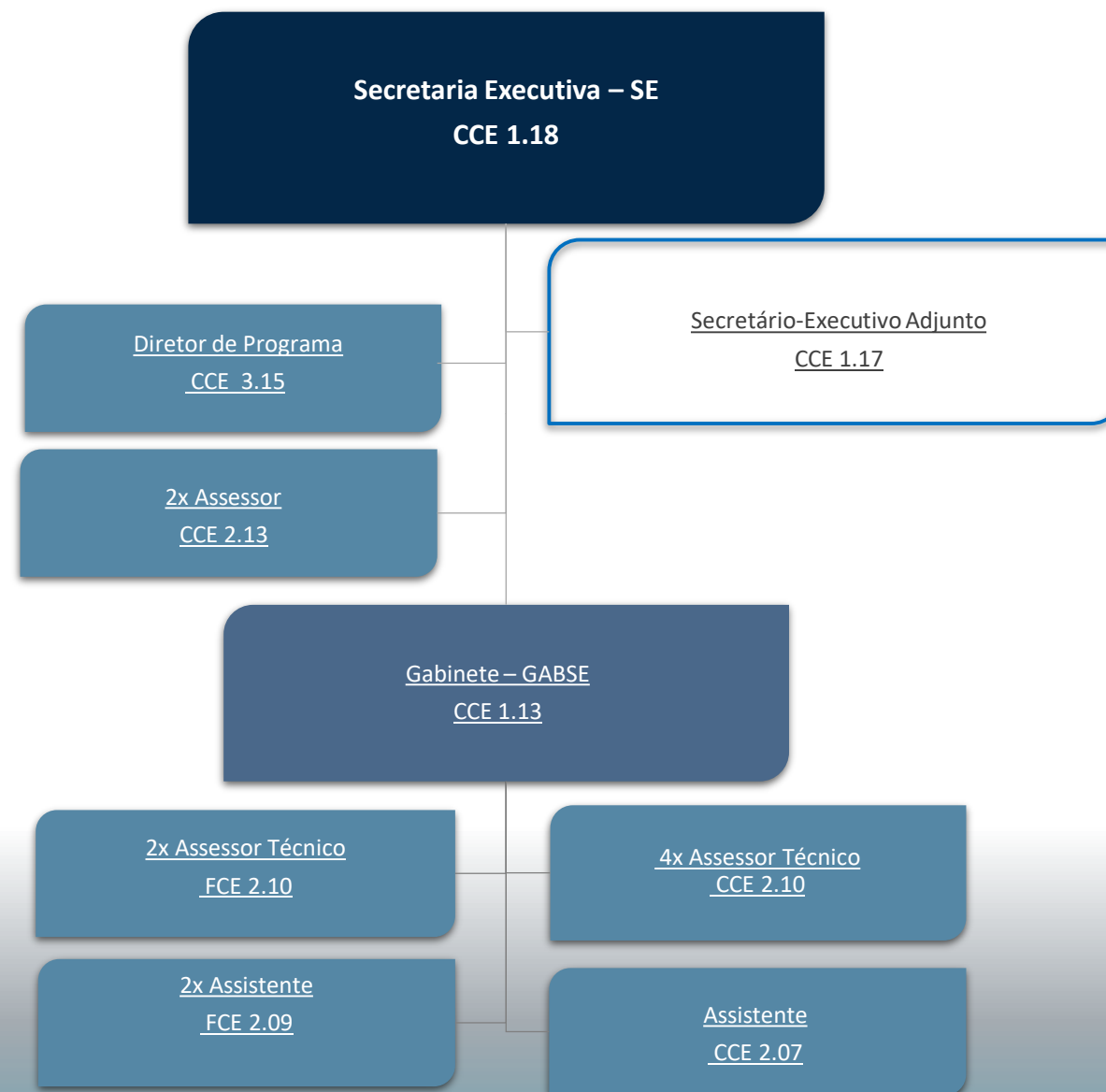
Assistente
FCE 2.07

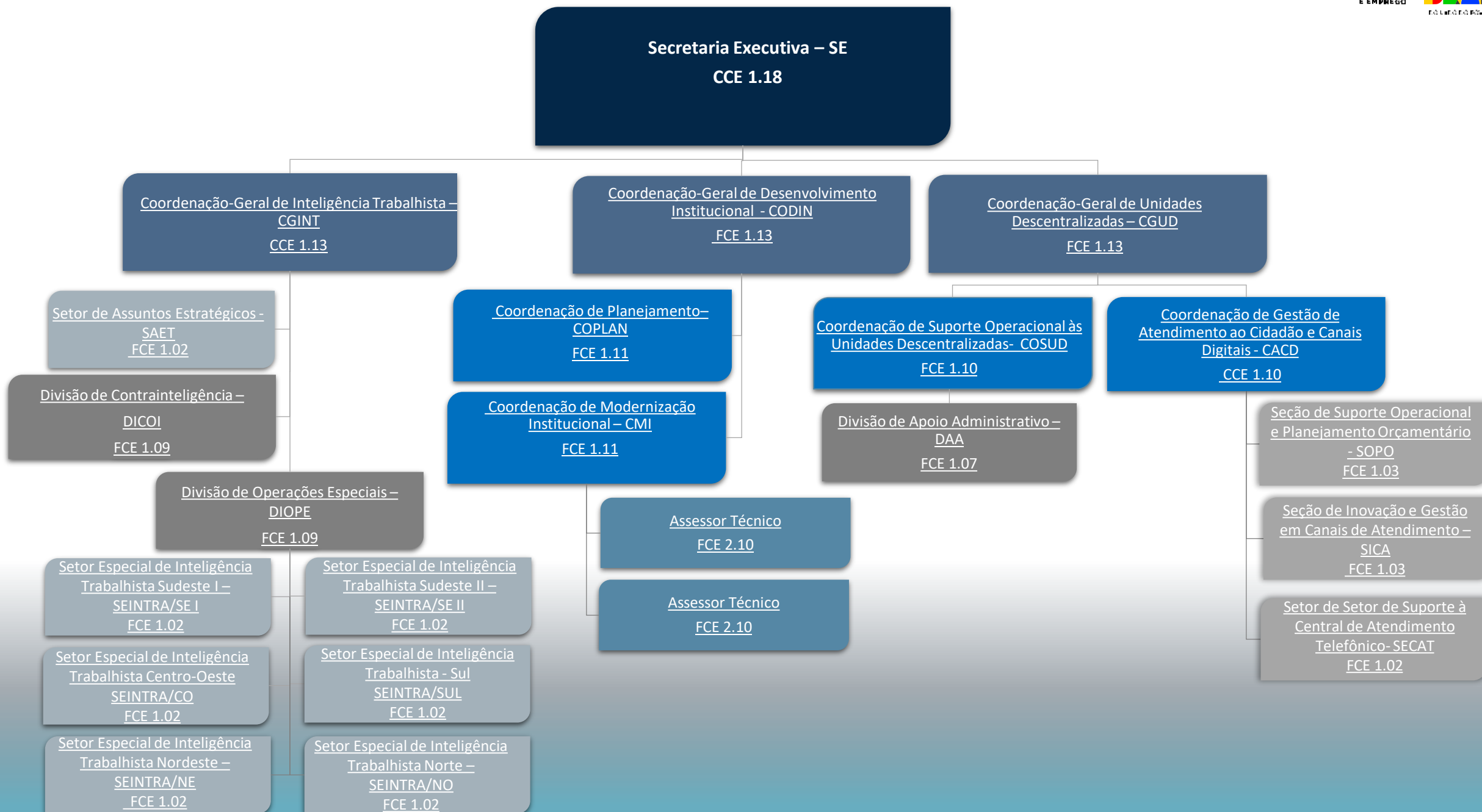


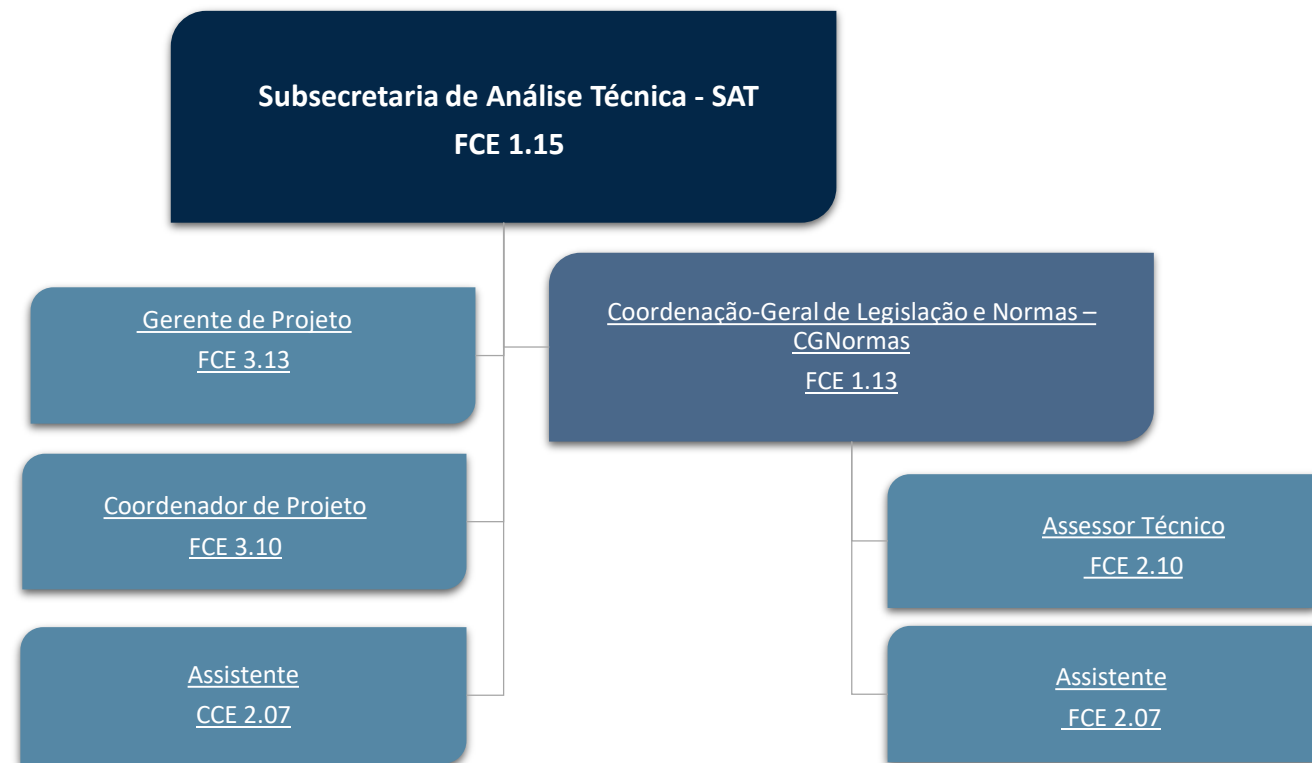


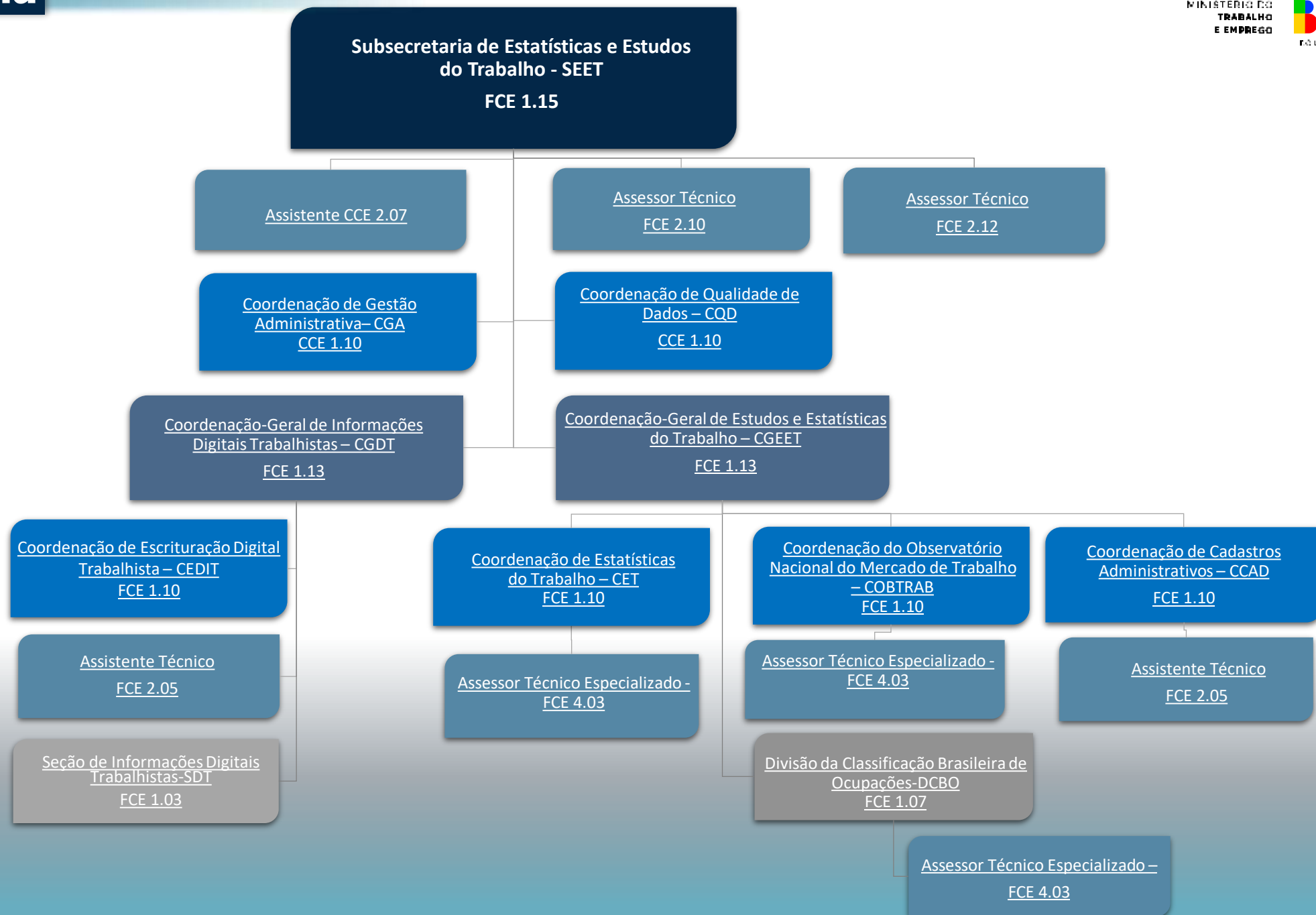


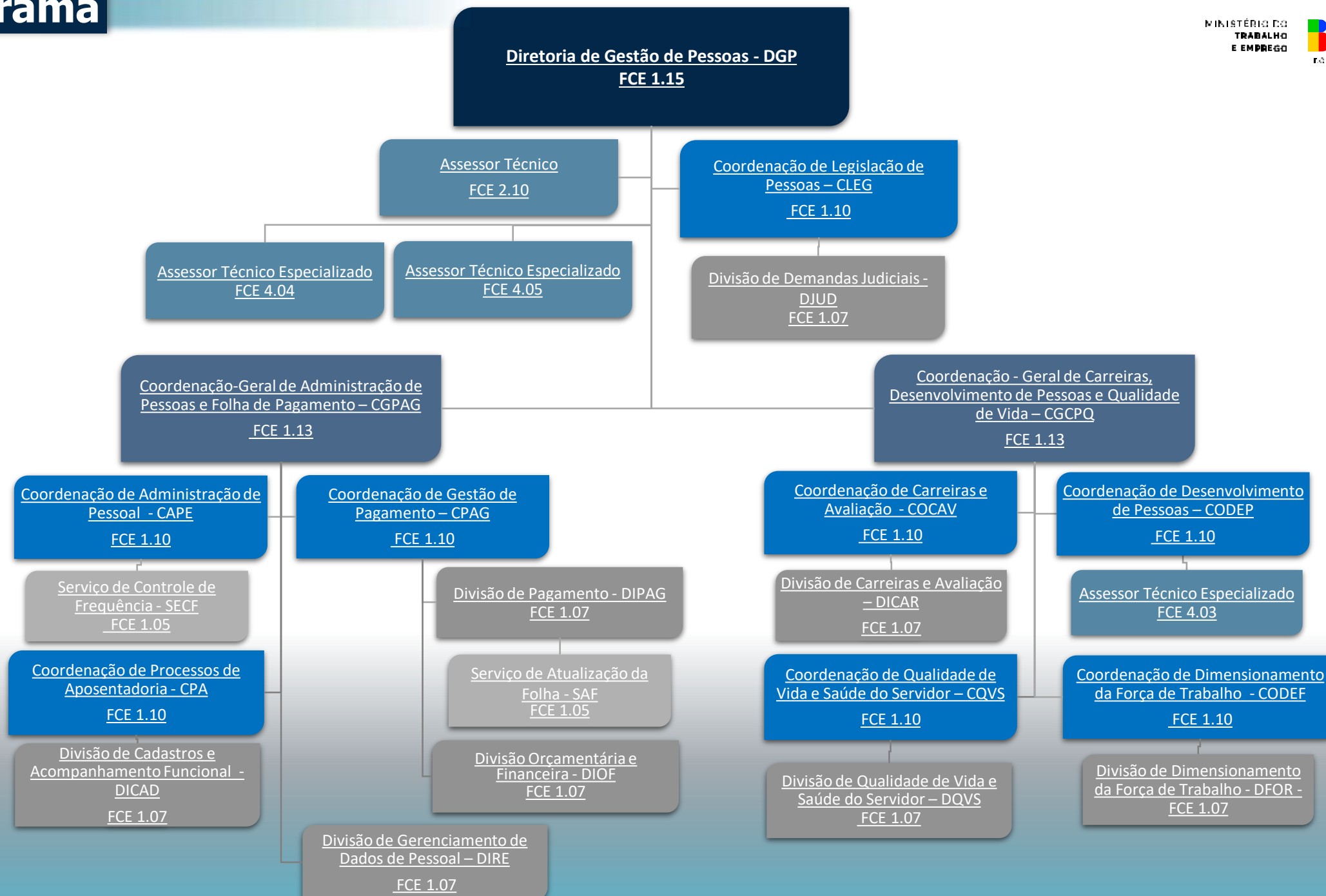


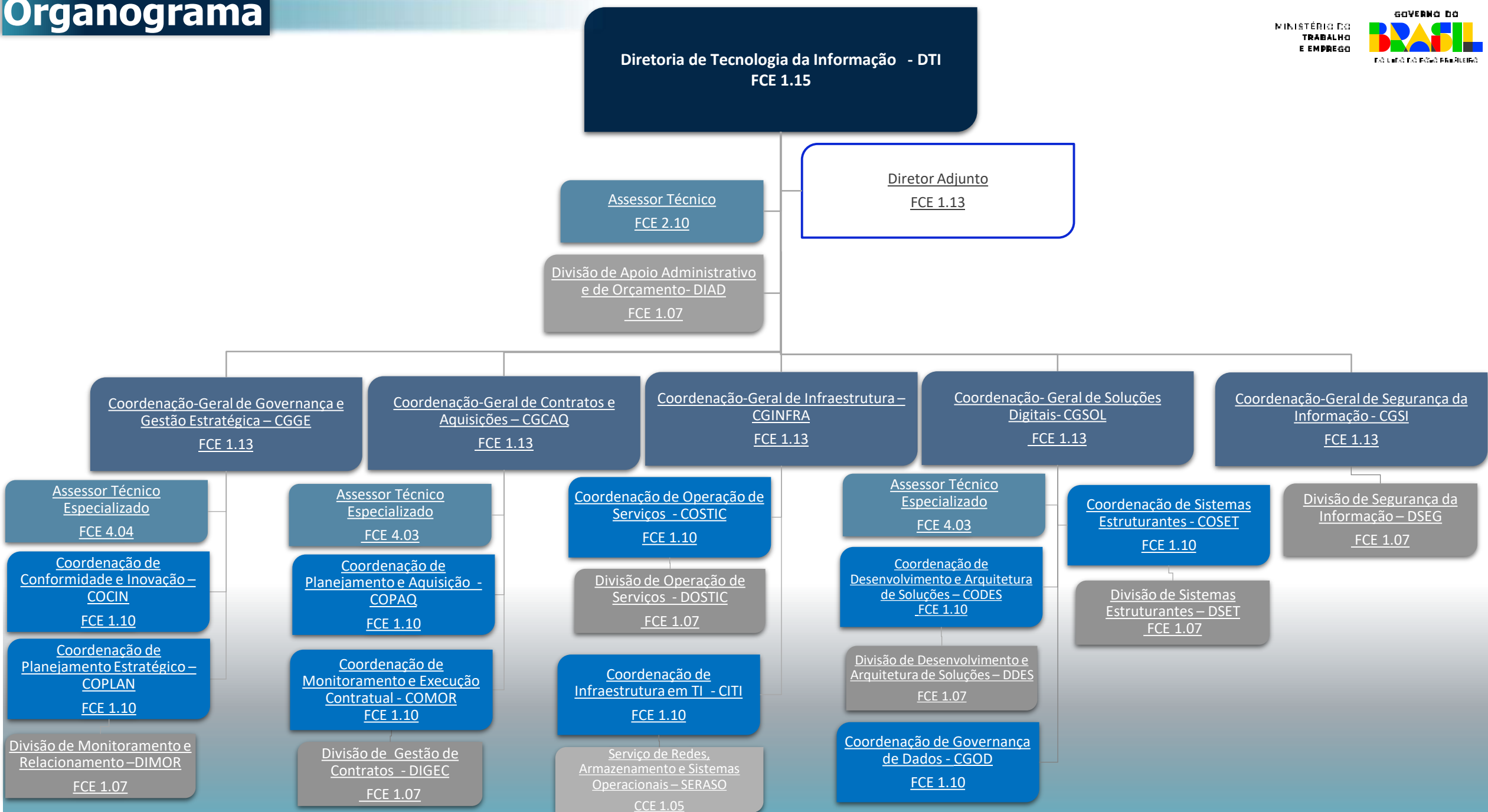


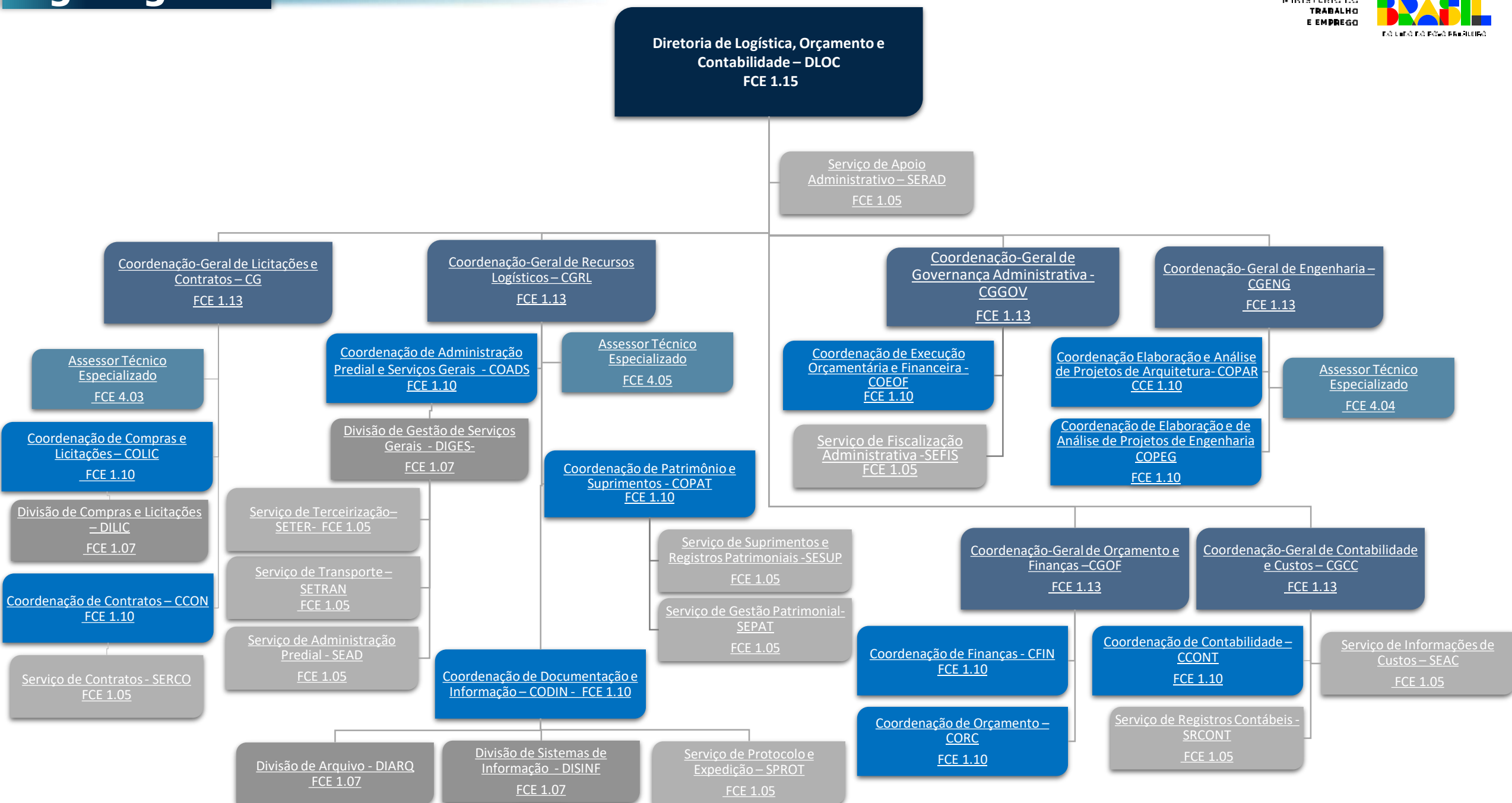


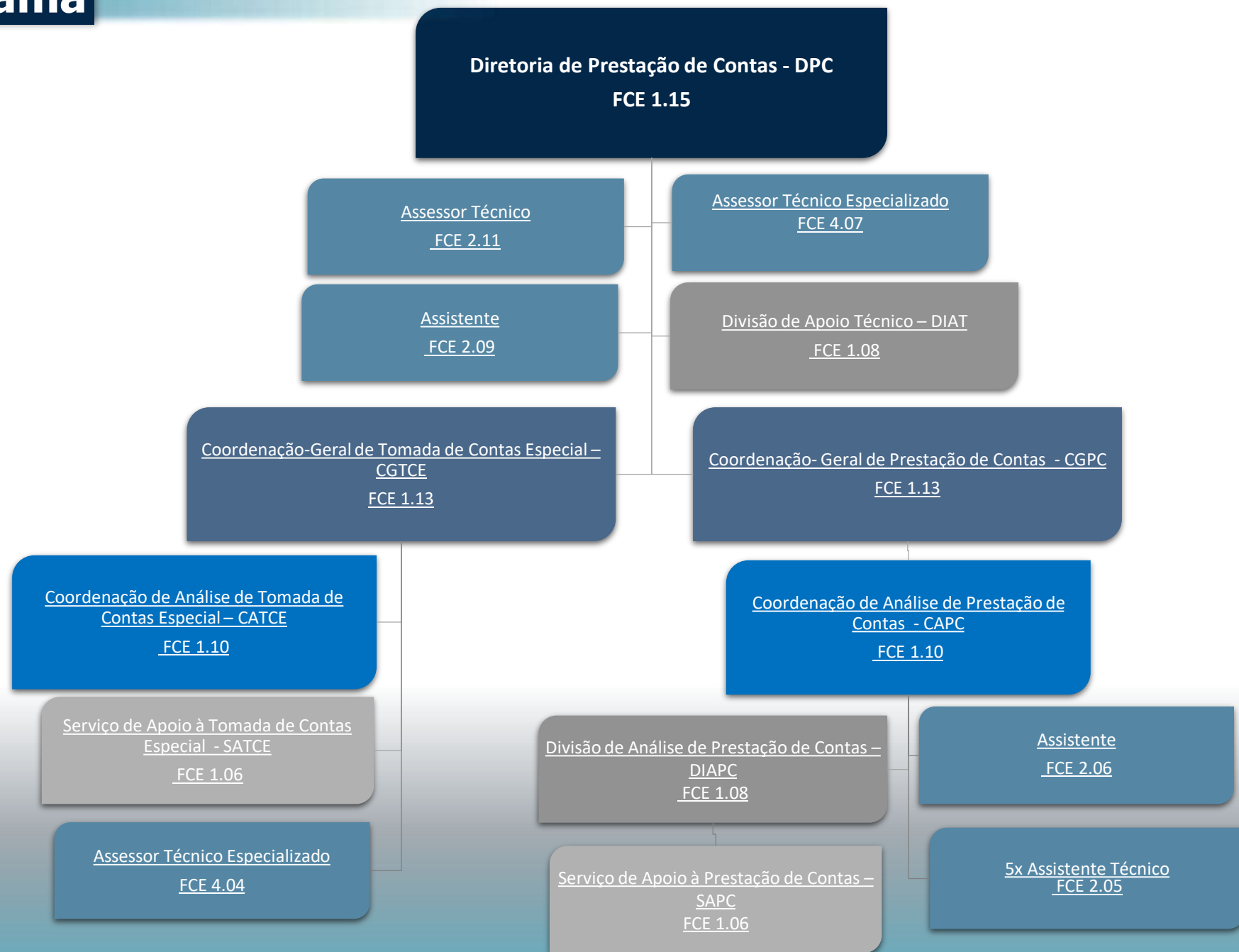


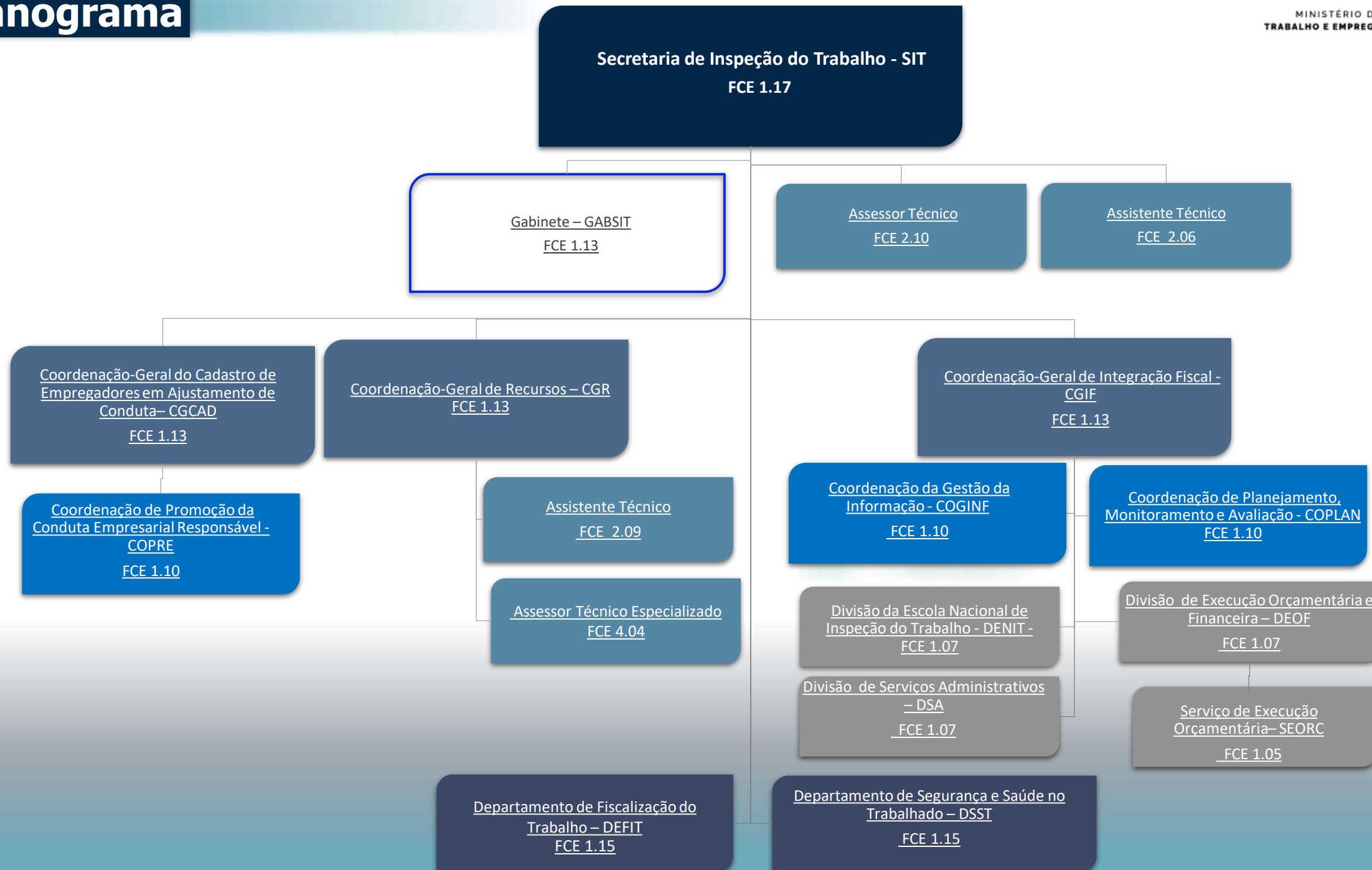


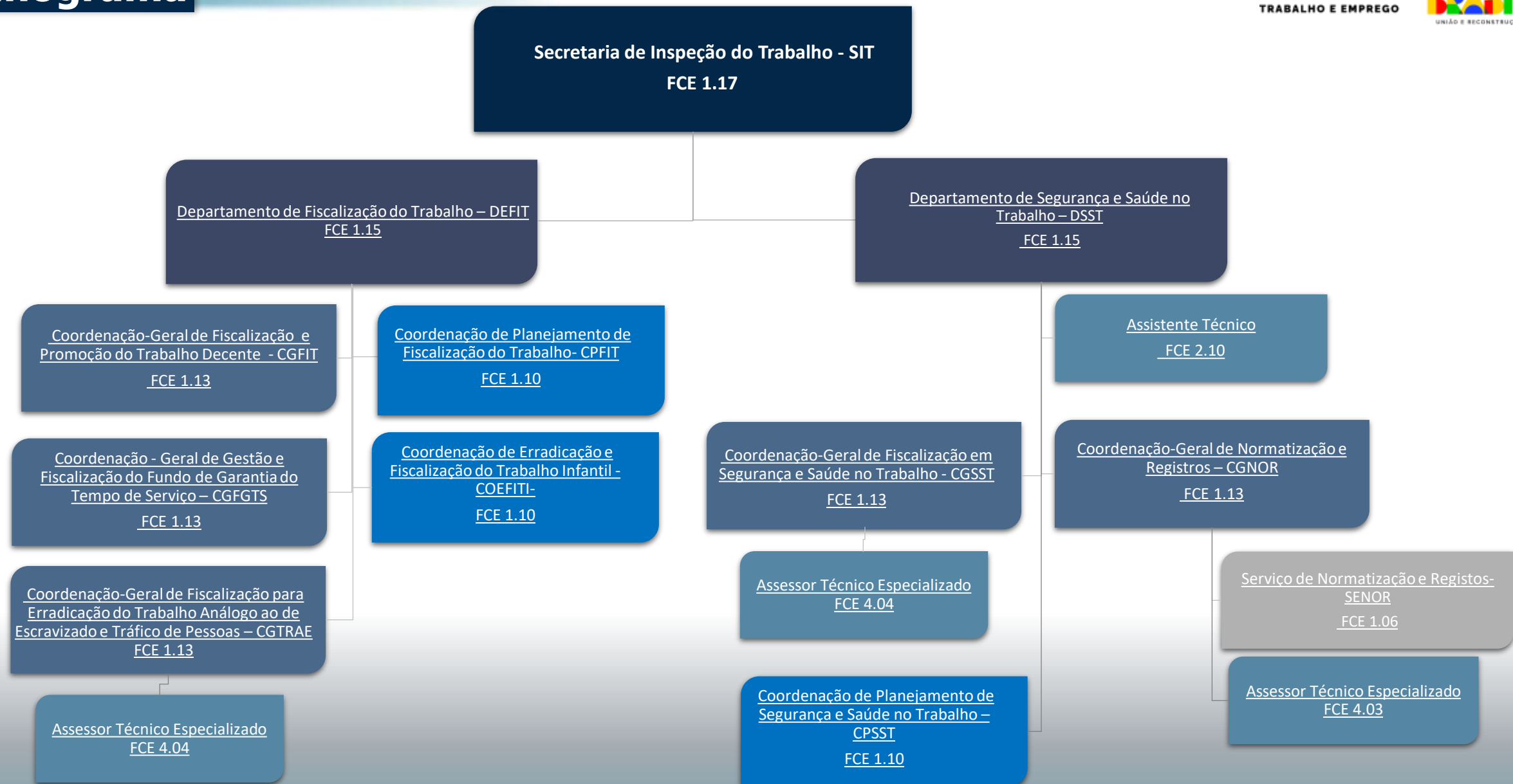


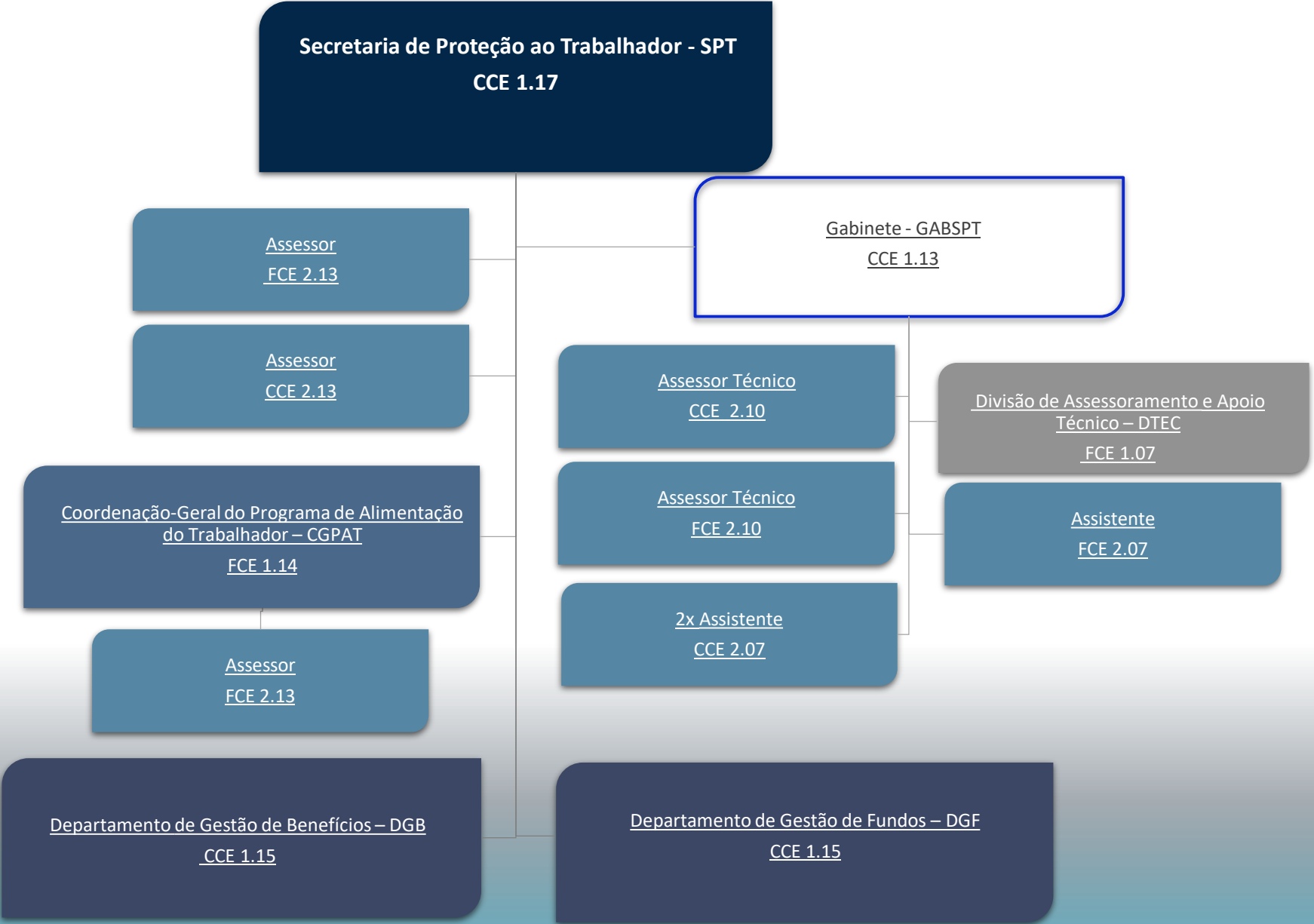


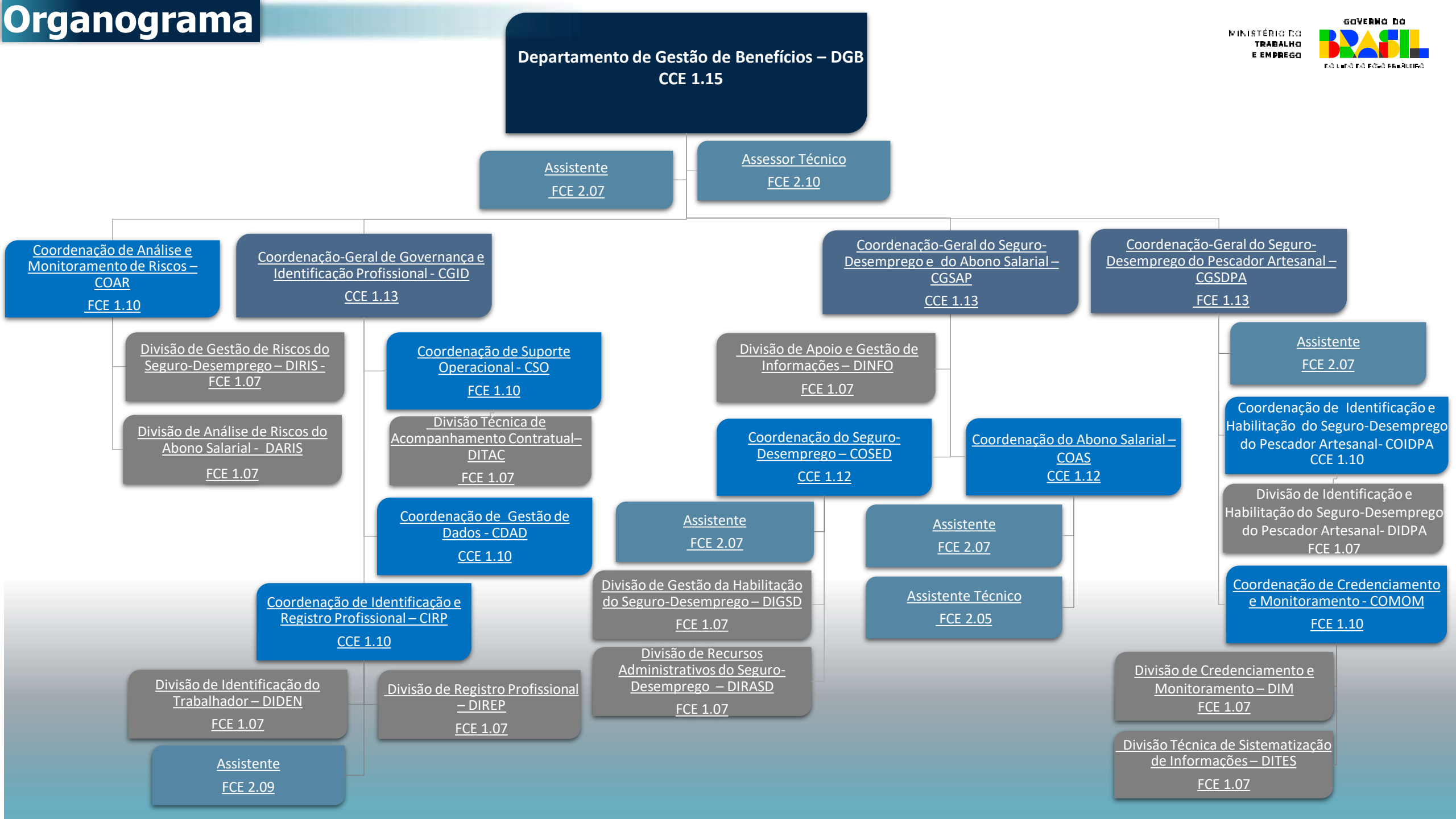


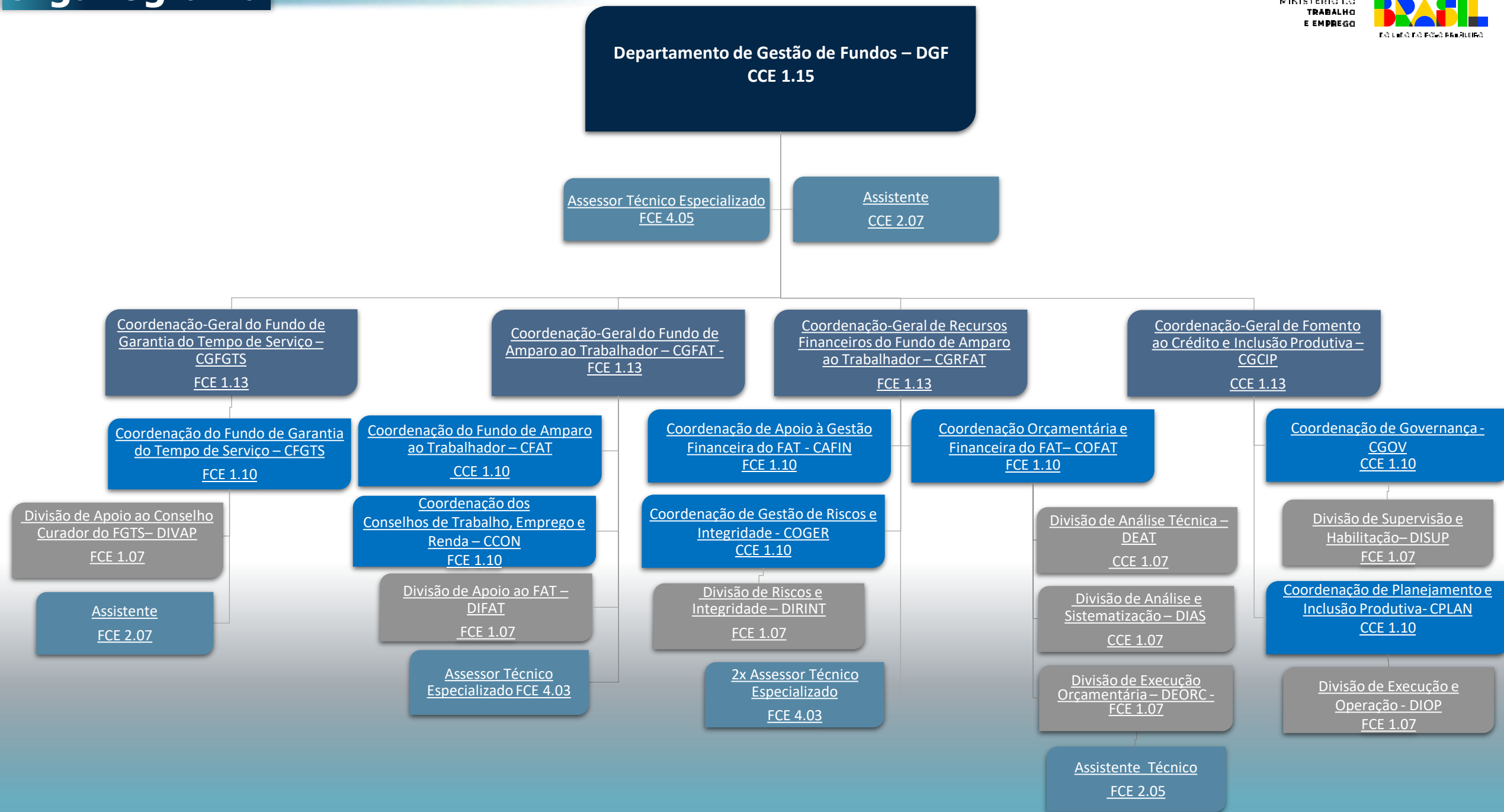


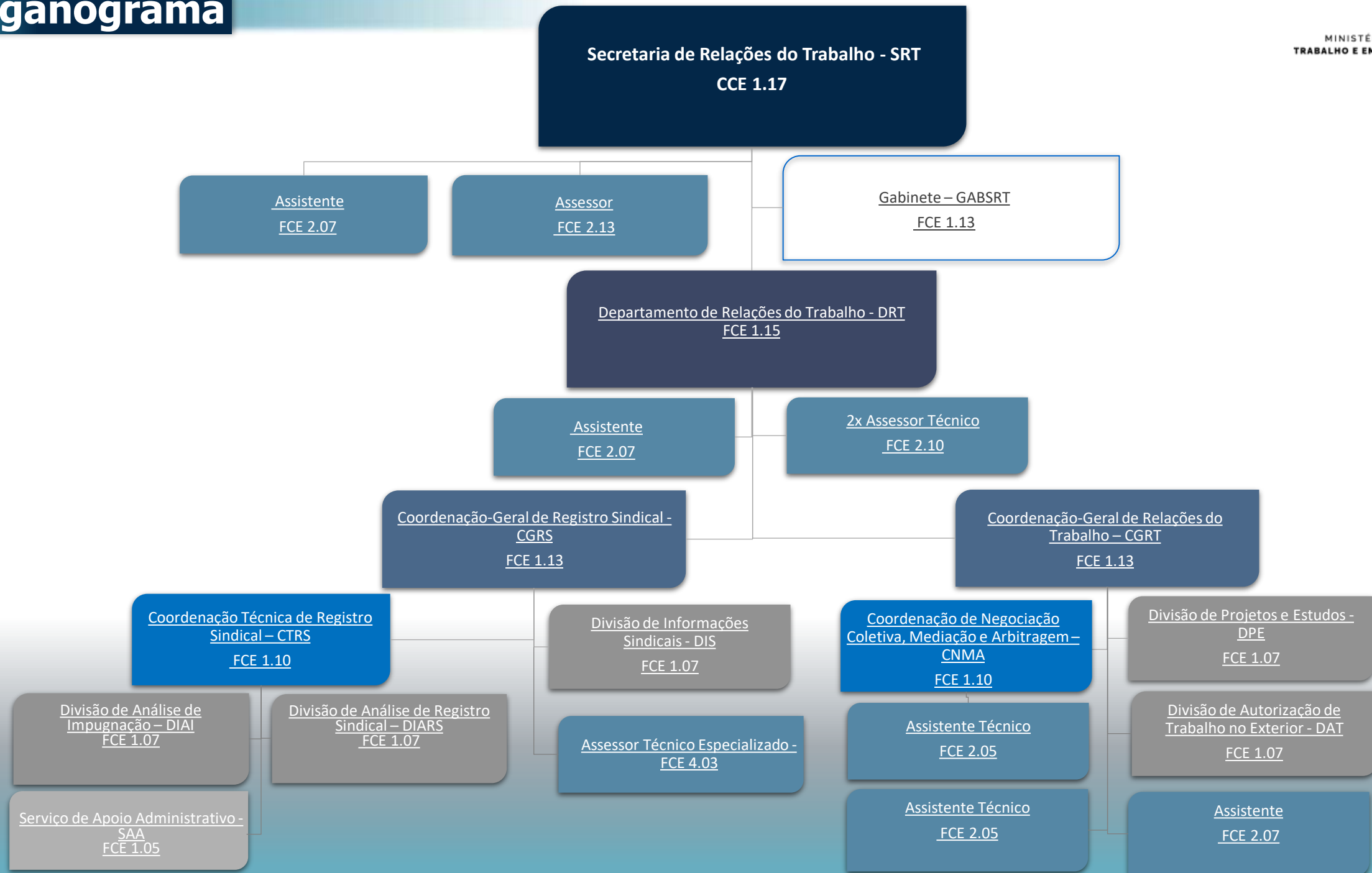


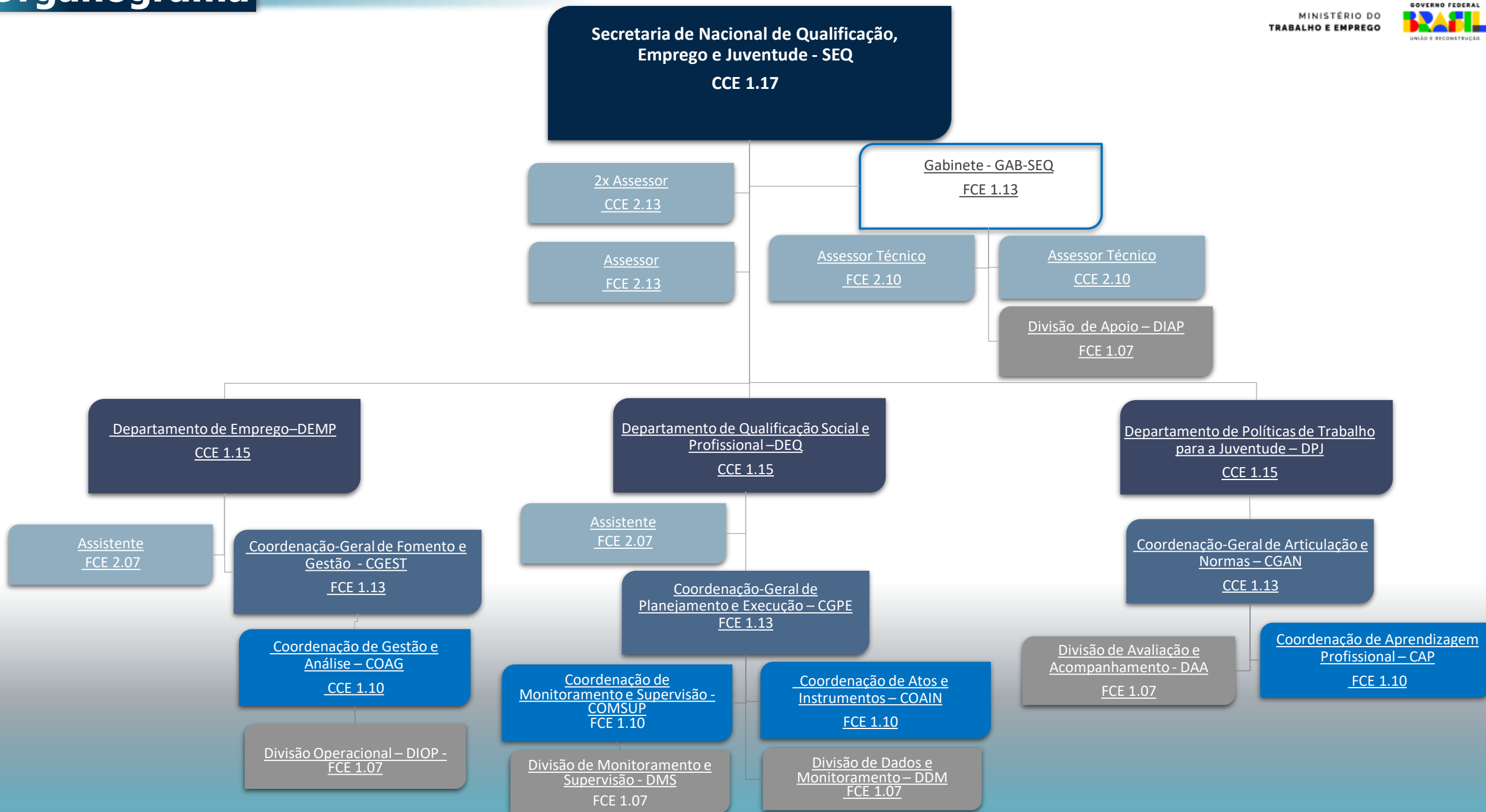




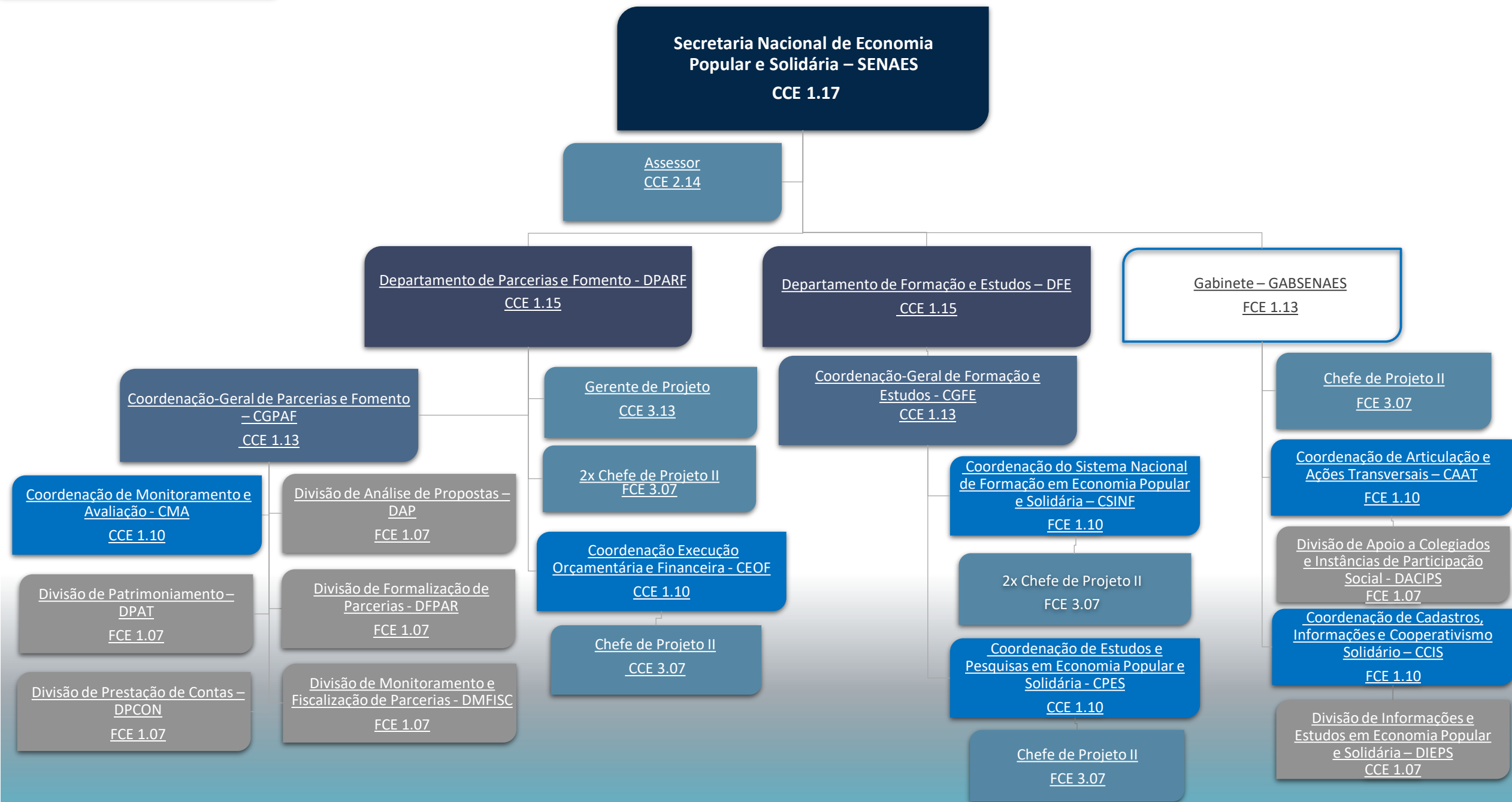








Organograma



Superintendentes:

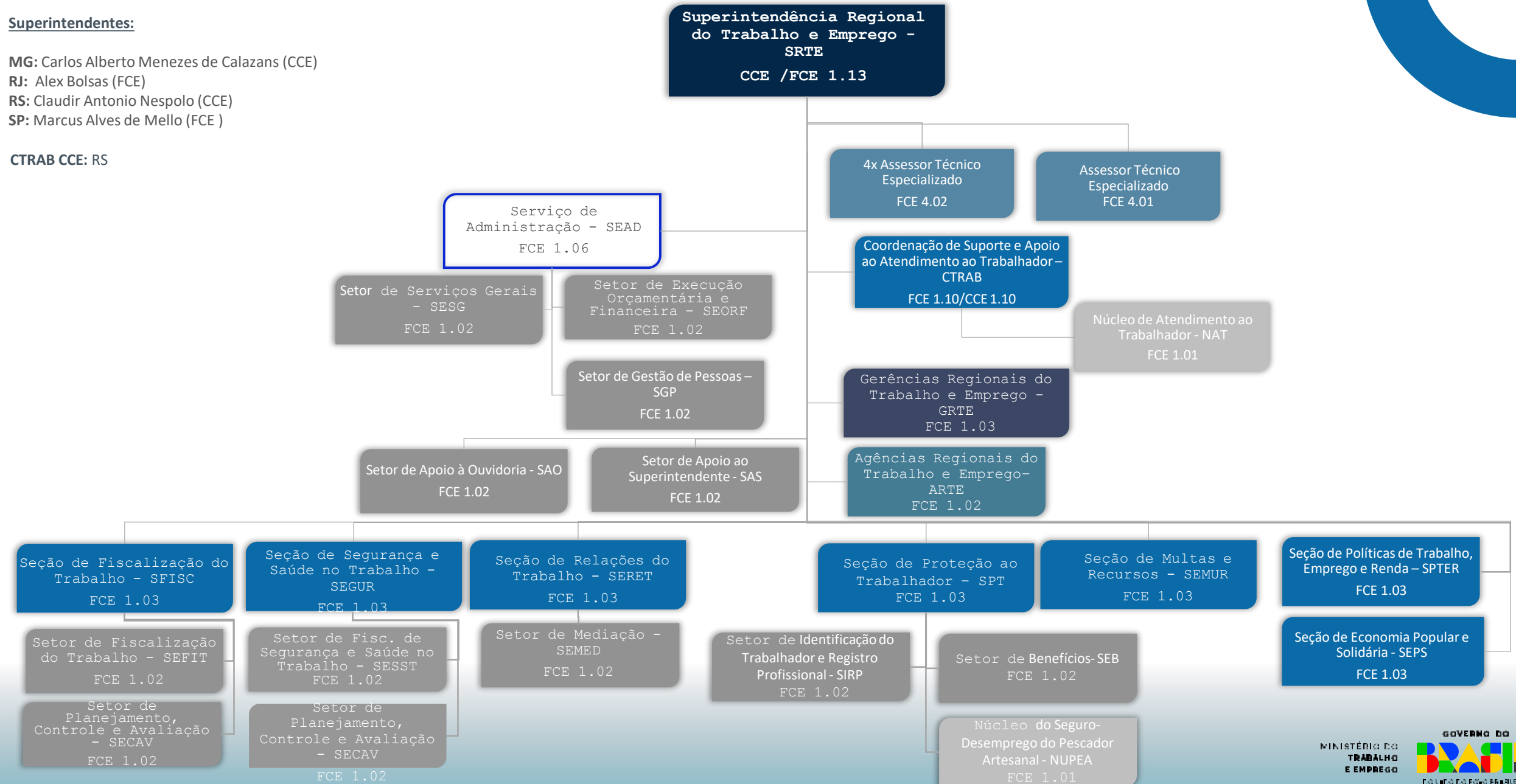
MG: Carlos Alberto Menezes de Calazans (CCE)

RJ: Alex Bolsas (FCE)

RS: Claudir Antonio Nespolo (CCE)

SP: Marcus Alves de Mello (FCE)

CTRAB CCE: RS

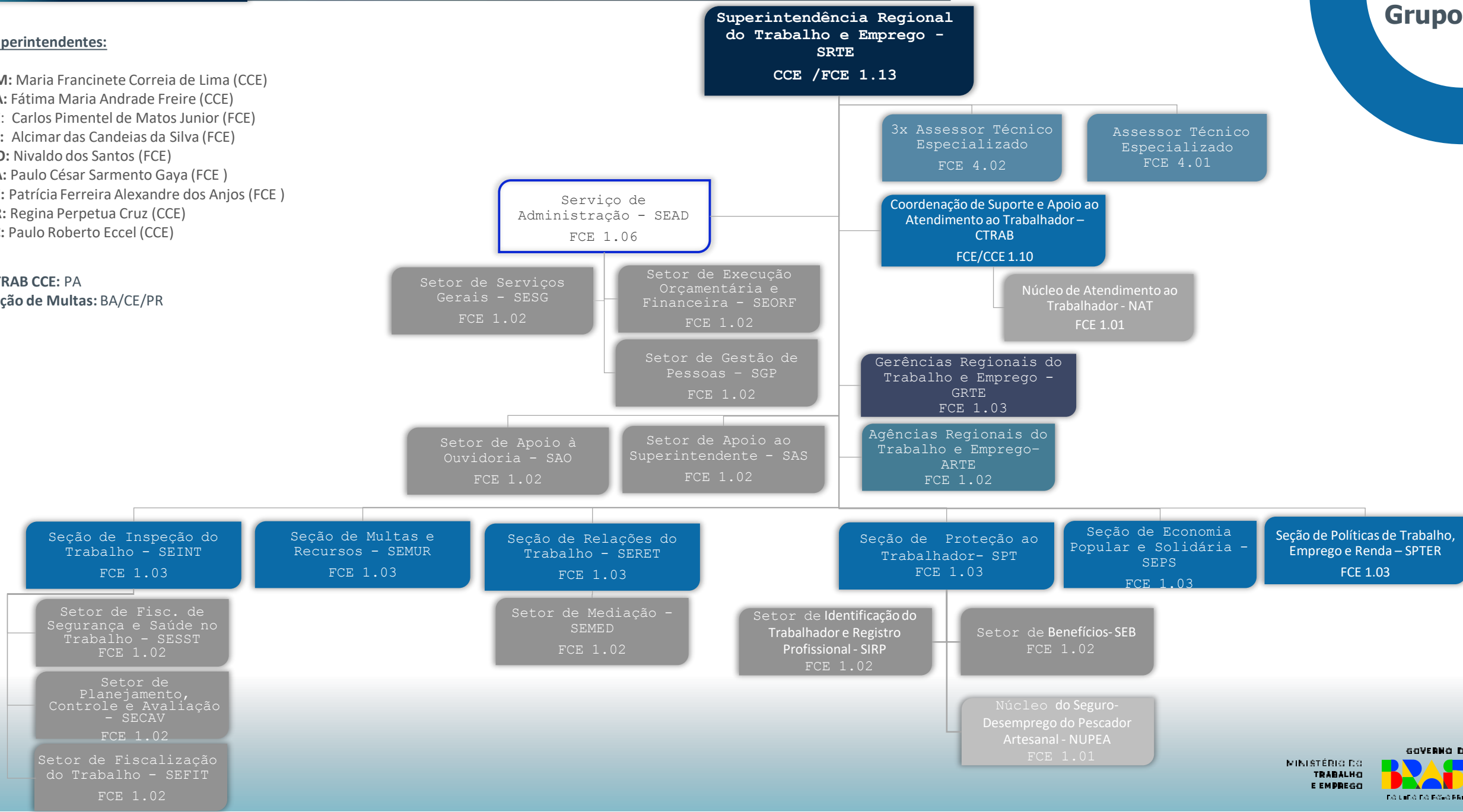


Superintendentes:

AM: Maria Francinete Correia de Lima (CCE)
BA: Fátima Maria Andrade Freire (CCE)
CE: Carlos Pimentel de Matos Junior (FCE)
ES: Alcimar das Candeias da Silva (FCE)
GO: Nivaldo dos Santos (FCE)
PA: Paulo César Sarmiento Gaya (FCE)
PE: Patrícia Ferreira Alexandre dos Anjos (FCE)
PR: Regina Perpetua Cruz (CCE)
SC: Paulo Roberto Eccel (CCE)

CTRAB CCE: PA

Seção de Multas: BA/CE/PR



Superintendentes:

AC: Leonardo Lani de Abreu (FCE)
AL: Cícero Pereira dos Santos Filho (CCE)
AP: Michel Cardoso Paranho (FCE)
DF: Jackson da Silva Azara (CCE)
MA: Nivaldo Araújo Silva (CCE)
MS: Alexandre Moraes Cantero (CCE)
MT: Gerson Antônio Delgado (FCE)
PB: Paulo Marcelo de Lima (CCE 1.10)
PI: Ítalo Palmeira dias do Rêgo Barros (CCE)
RN: Cláudio Gabriel de Macedo Júnior (FCE)
RO: Tereza Janete Córdova Santos (FCE)
RR: Magno Pillon Della Flora (FCE)
SE: José Claudio Silva Barreto (FCE)
TO: Jalson Jácomo do Couto (FCE)

