



ORGANOGRAMA

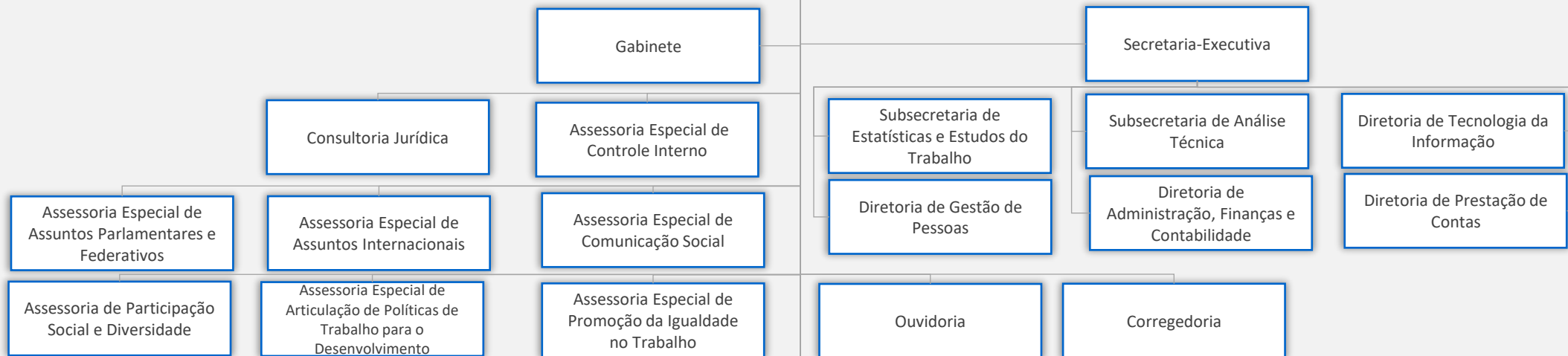
Ministério do Trabalho e Emprego

Decreto nº 11.779, de 13 de novembro de 2023, alterado pelo Decreto nº 12.139, de 15 de agosto de 2024 e Portaria nº 1.107, de 27 de junho de 2025.

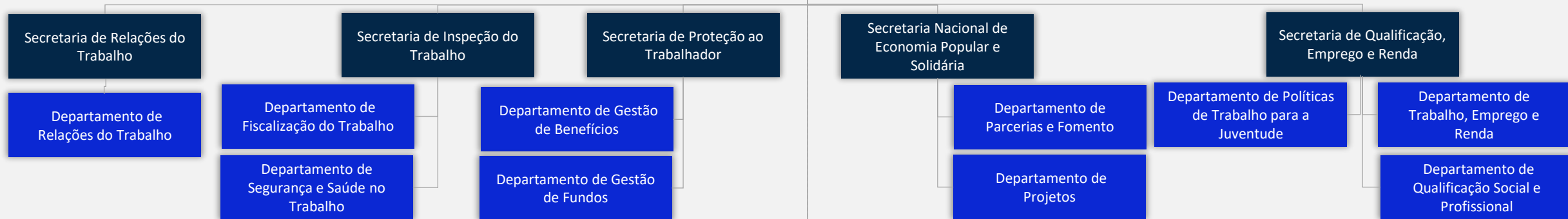


Ministério do Trabalho e Emprego

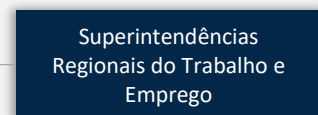
Unidades de assistência direta e imediata ao Ministro



Órgãos específicos singulares



Unidades descentralizadas

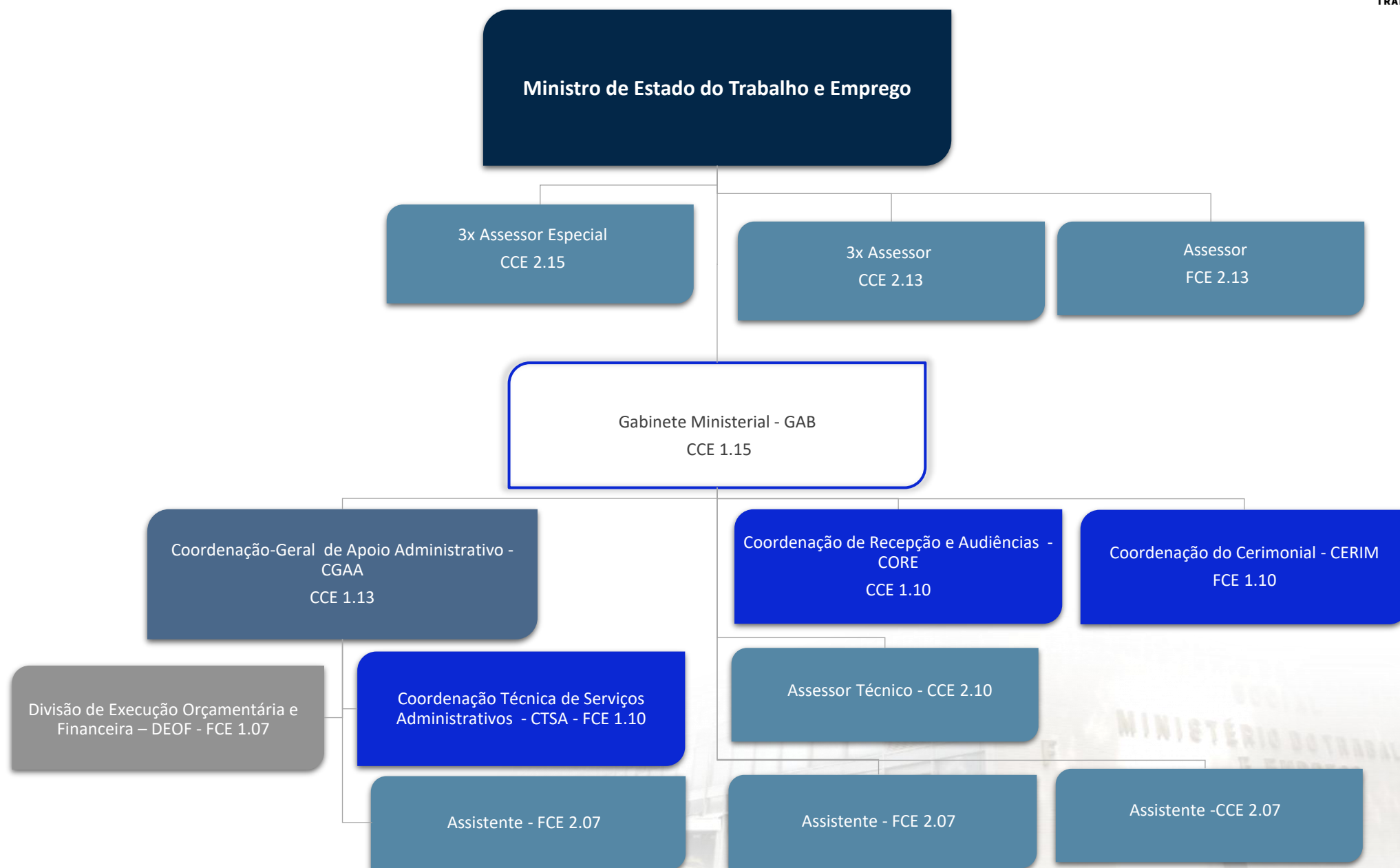


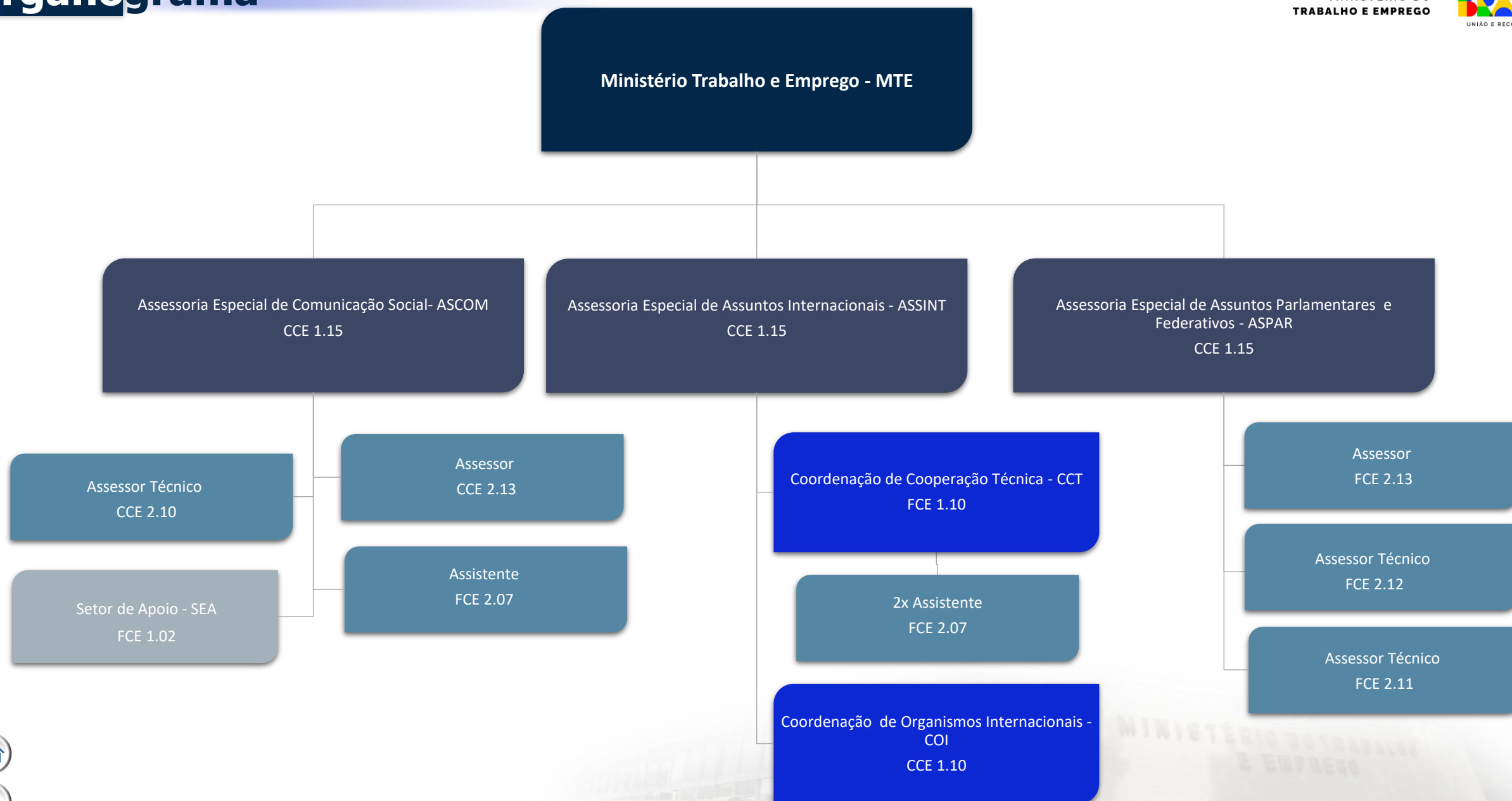
Órgãos colegiados

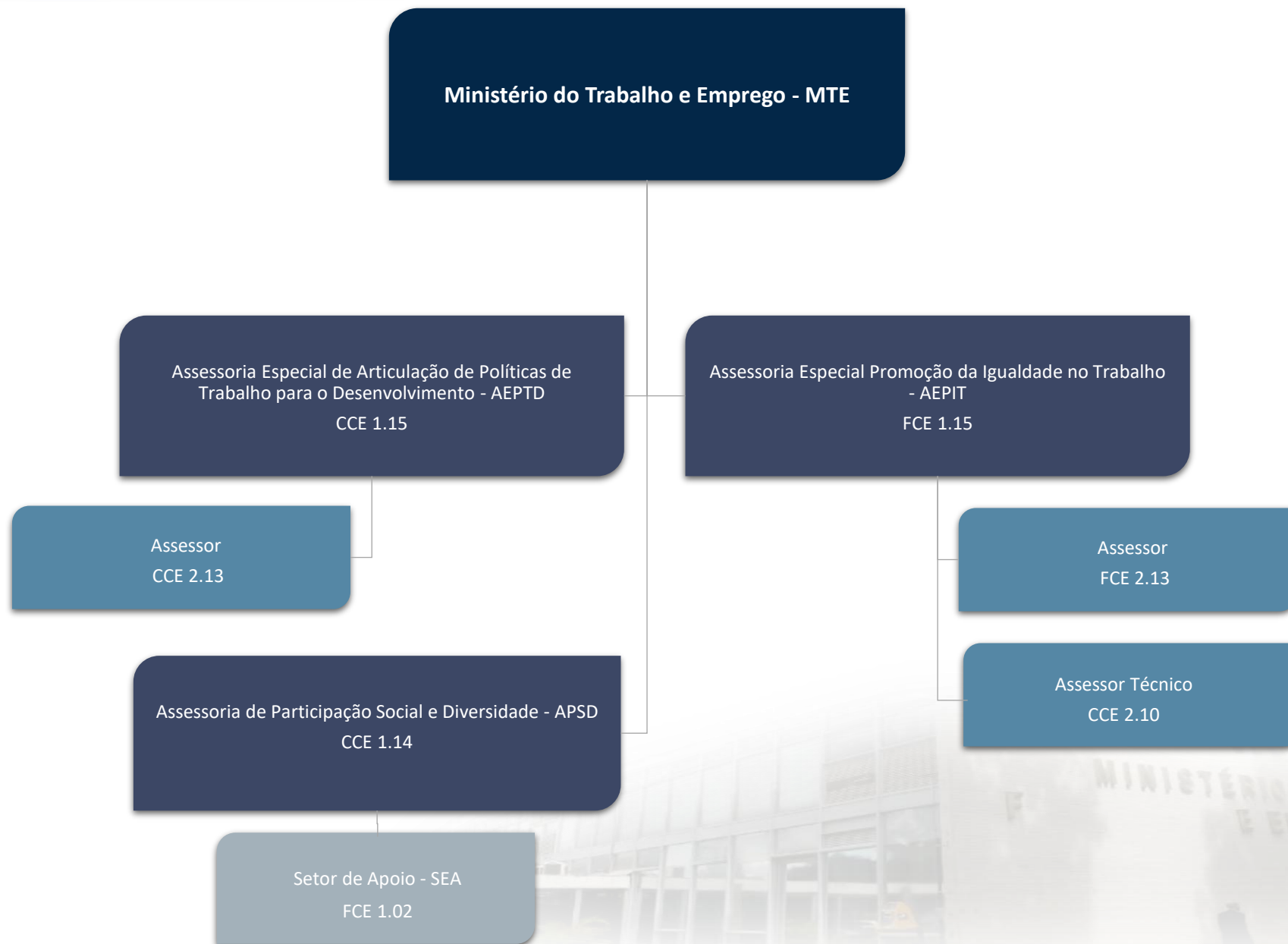
Conselho Nacional do Trabalho
Conselho Curador do Fundo de Garantia do Tempo de Serviço
Conselho Deliberativo do Fundo de Amparo ao Trabalhador
Conselho de Desenvolvimento do Capital Humano para a Produtividade e o Emprego
Conselho Nacional de Economia Solidária
Comissão Nacional de Erradicação do Trabalho Infantil
Comissão Nacional dos Trabalhadores Rurais Empregados
Comissão Tripartite Paritária Permanente
Fórum Nacional da Aprendizagem Profissional
Fórum Nacional de Microcrédito

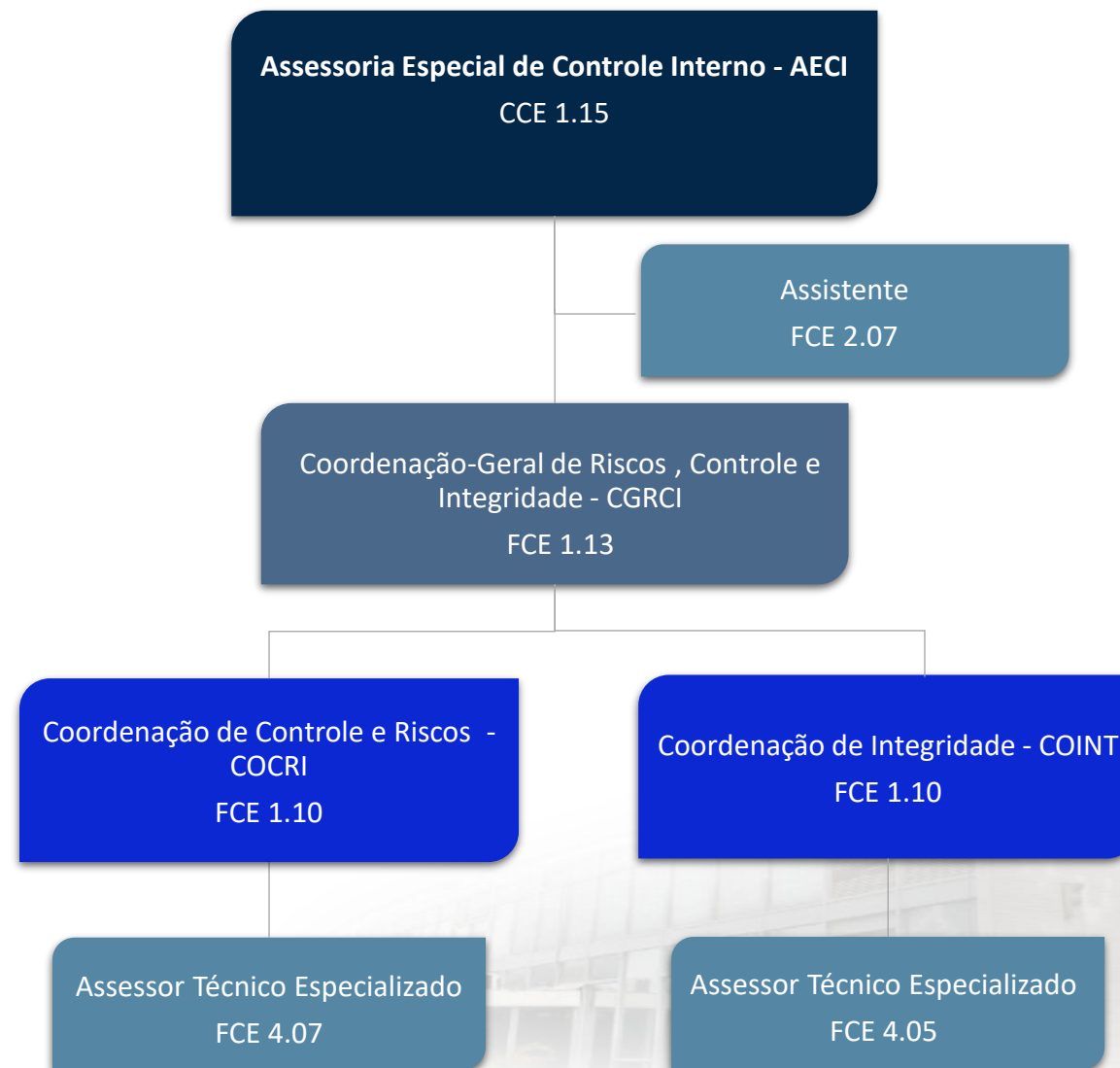
Fundação Jorge Duprat Figueiredo de Segurança e Medicina do Trabalho

Entidade Vinculada

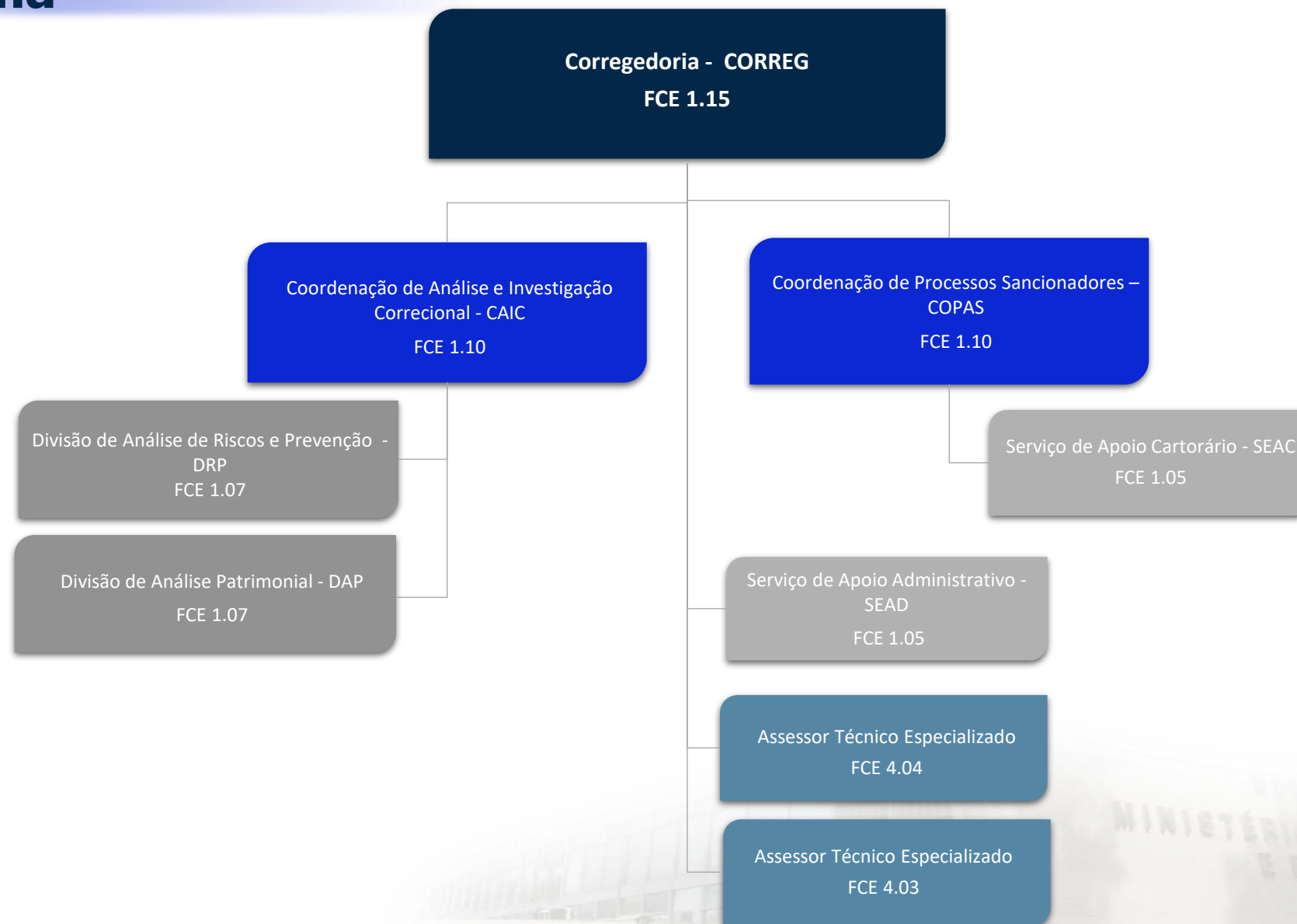


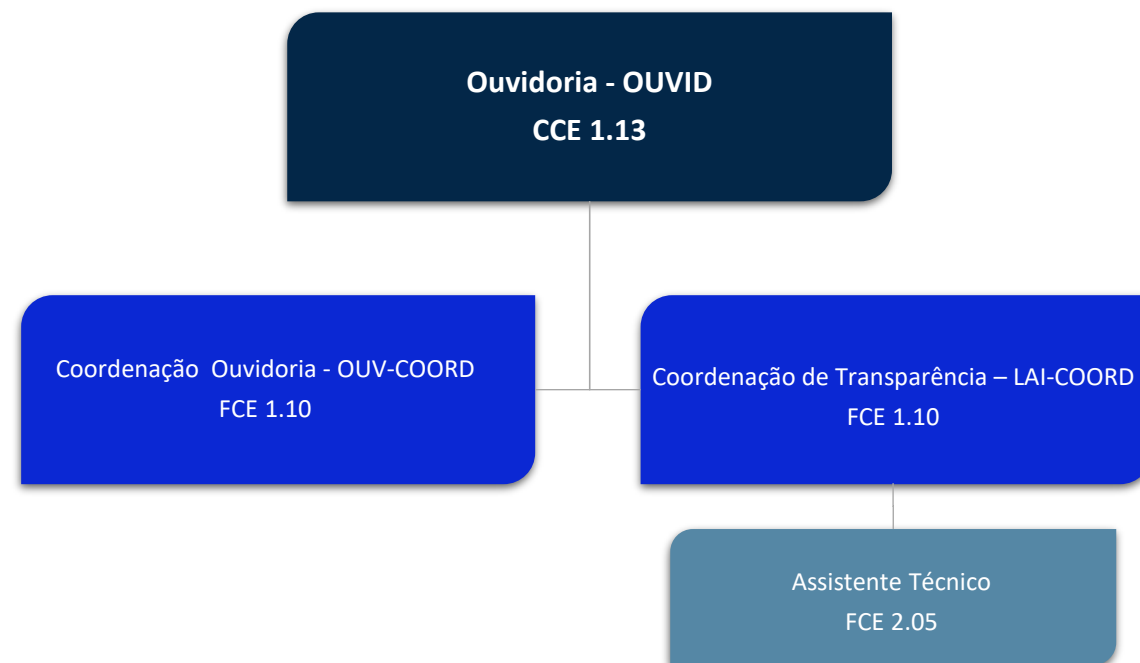


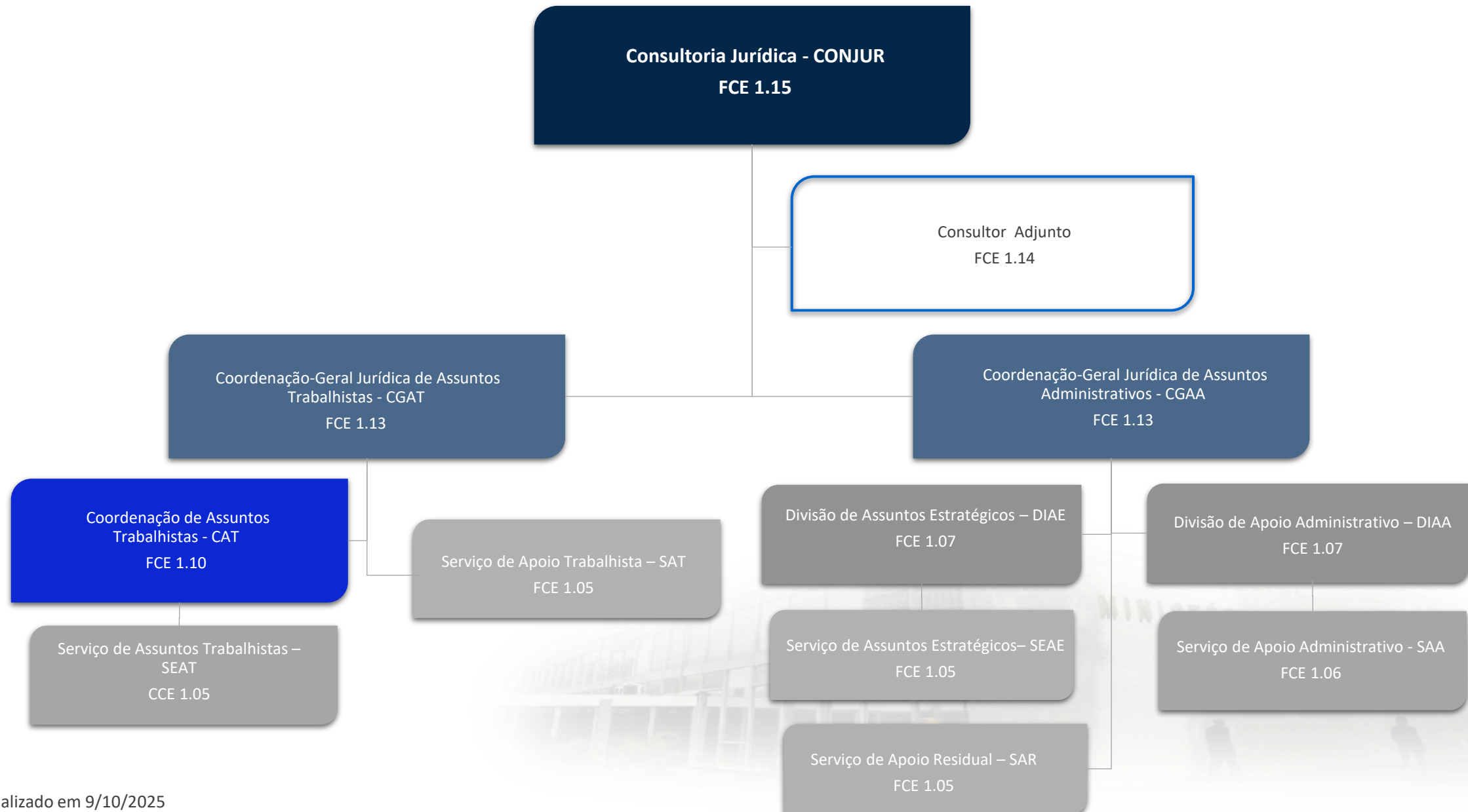


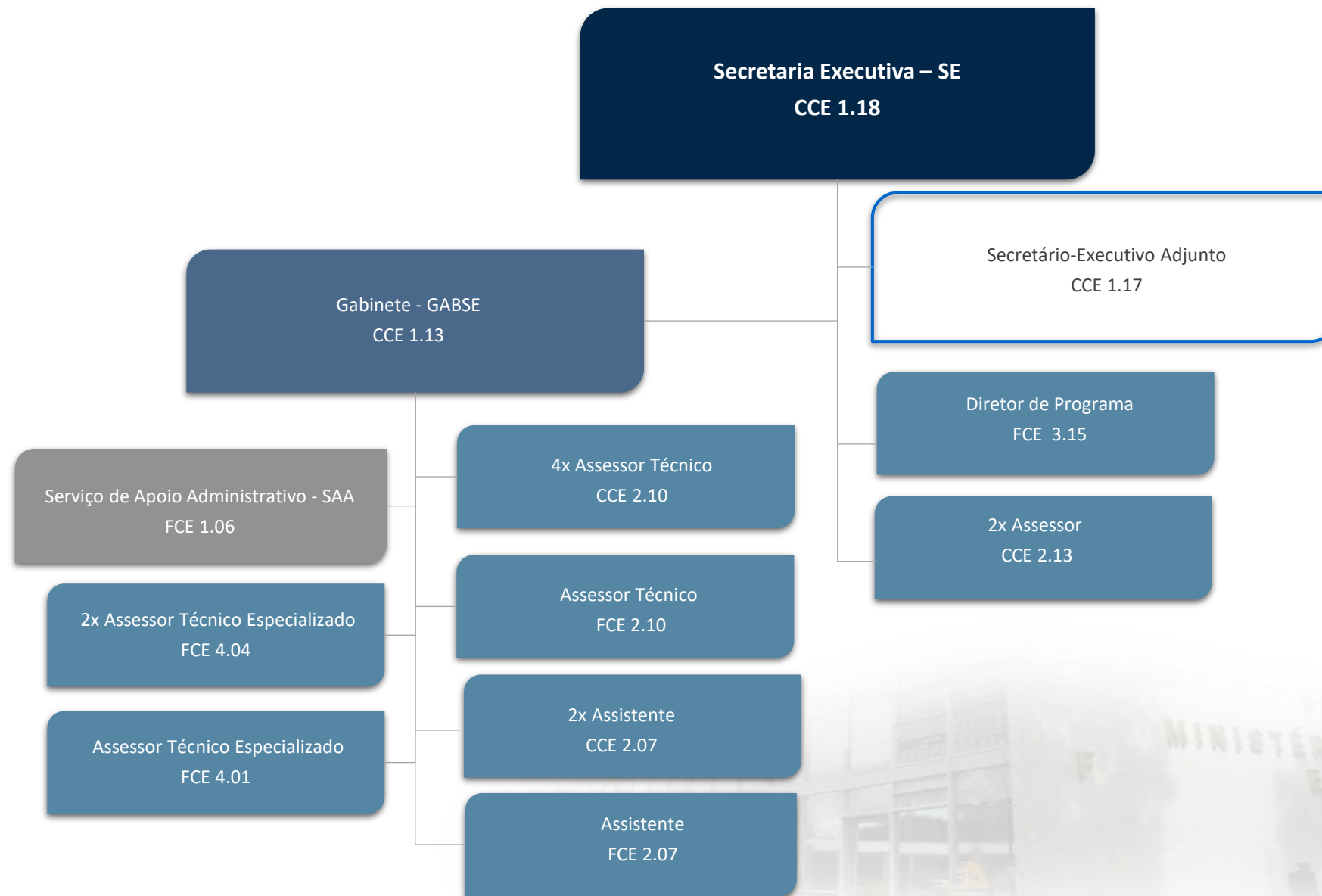


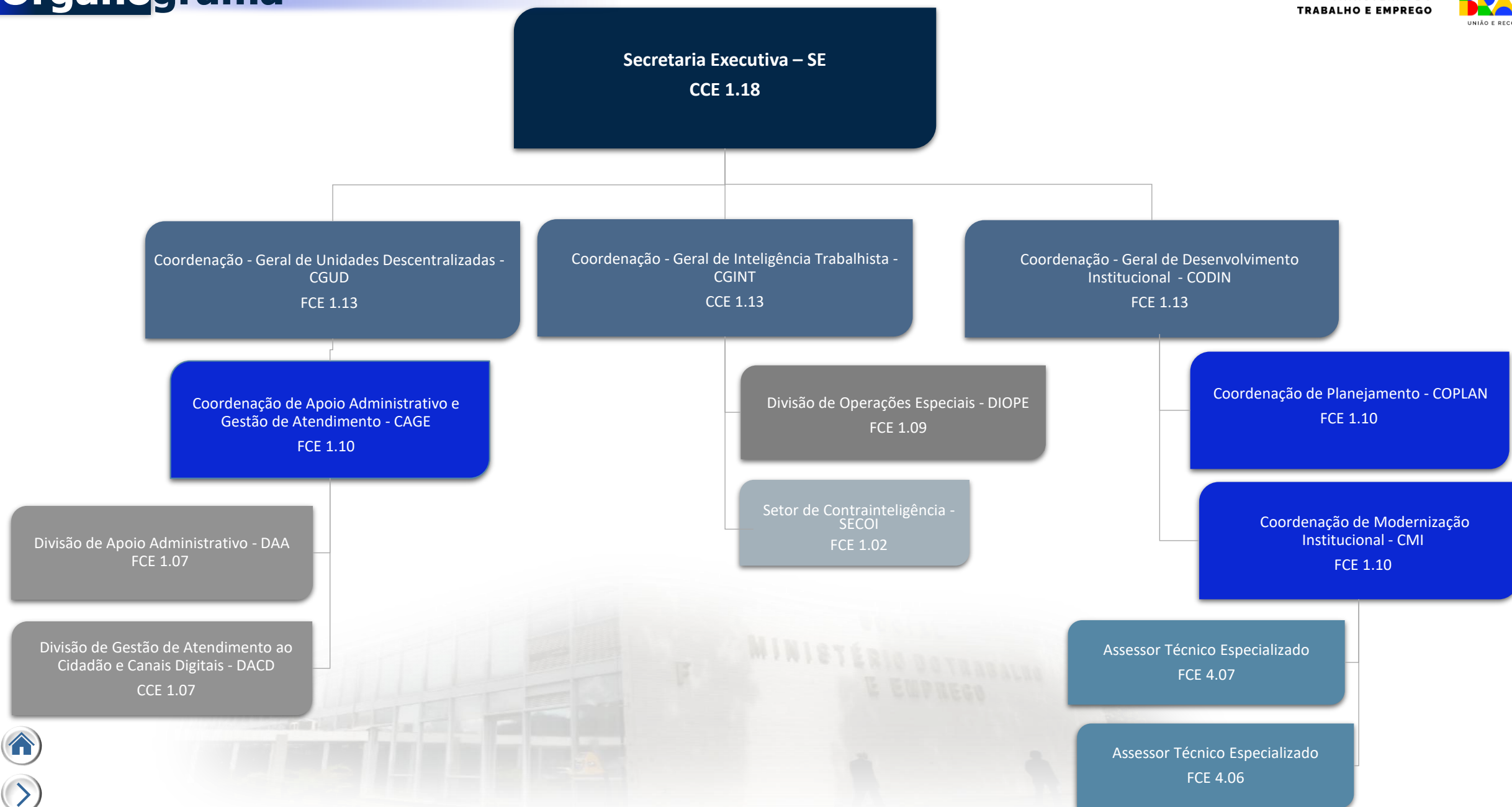
MINISTÉRIO DO TRABALHO
E EMPREGO

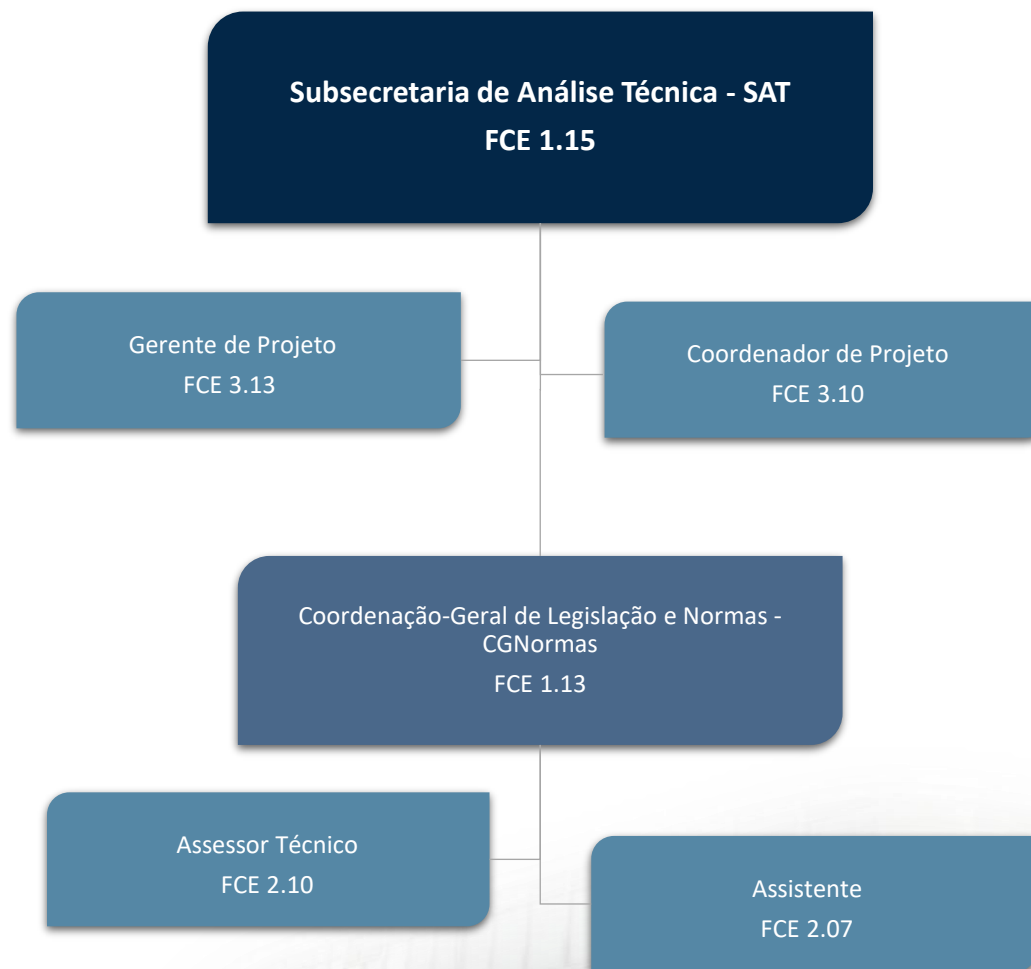


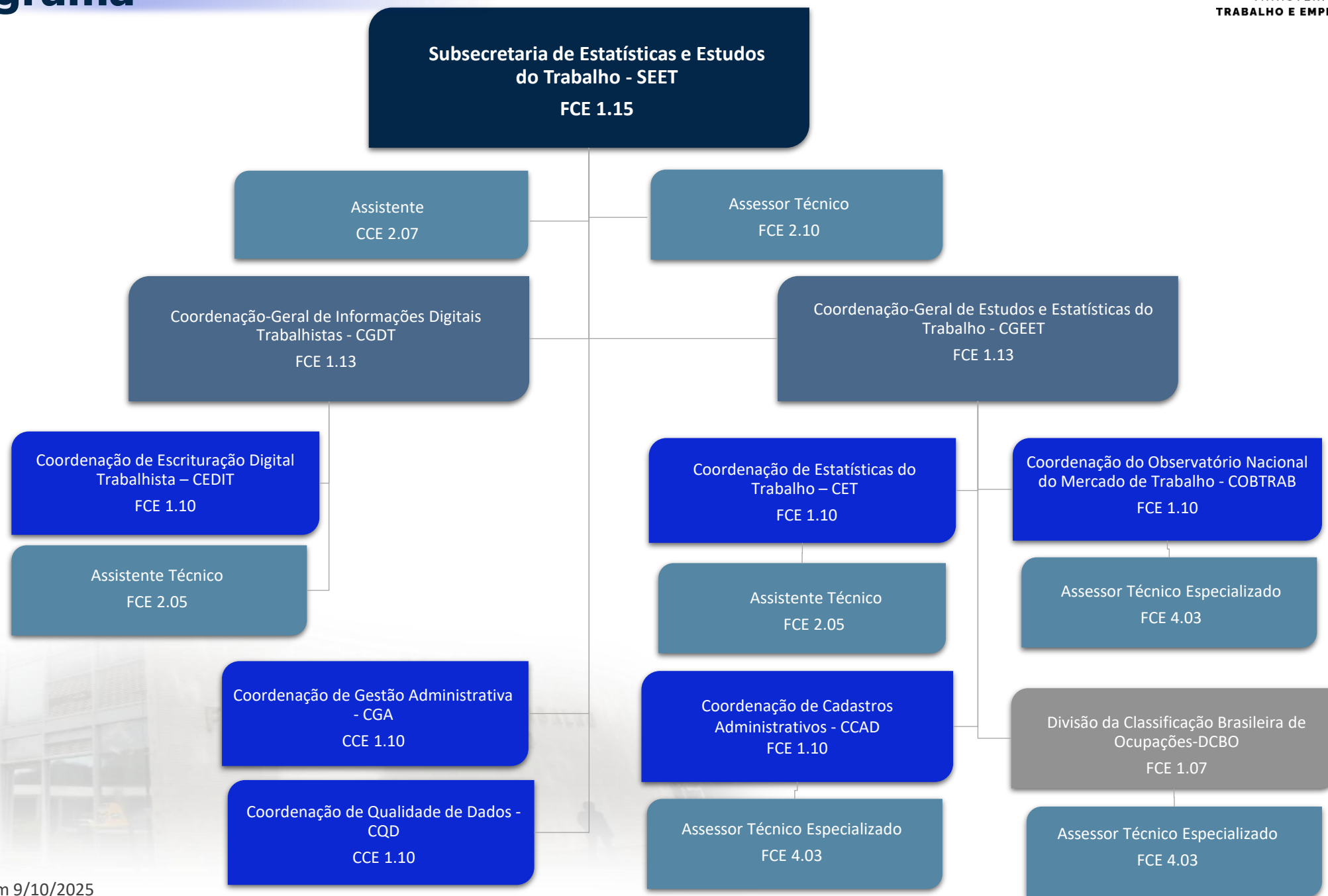


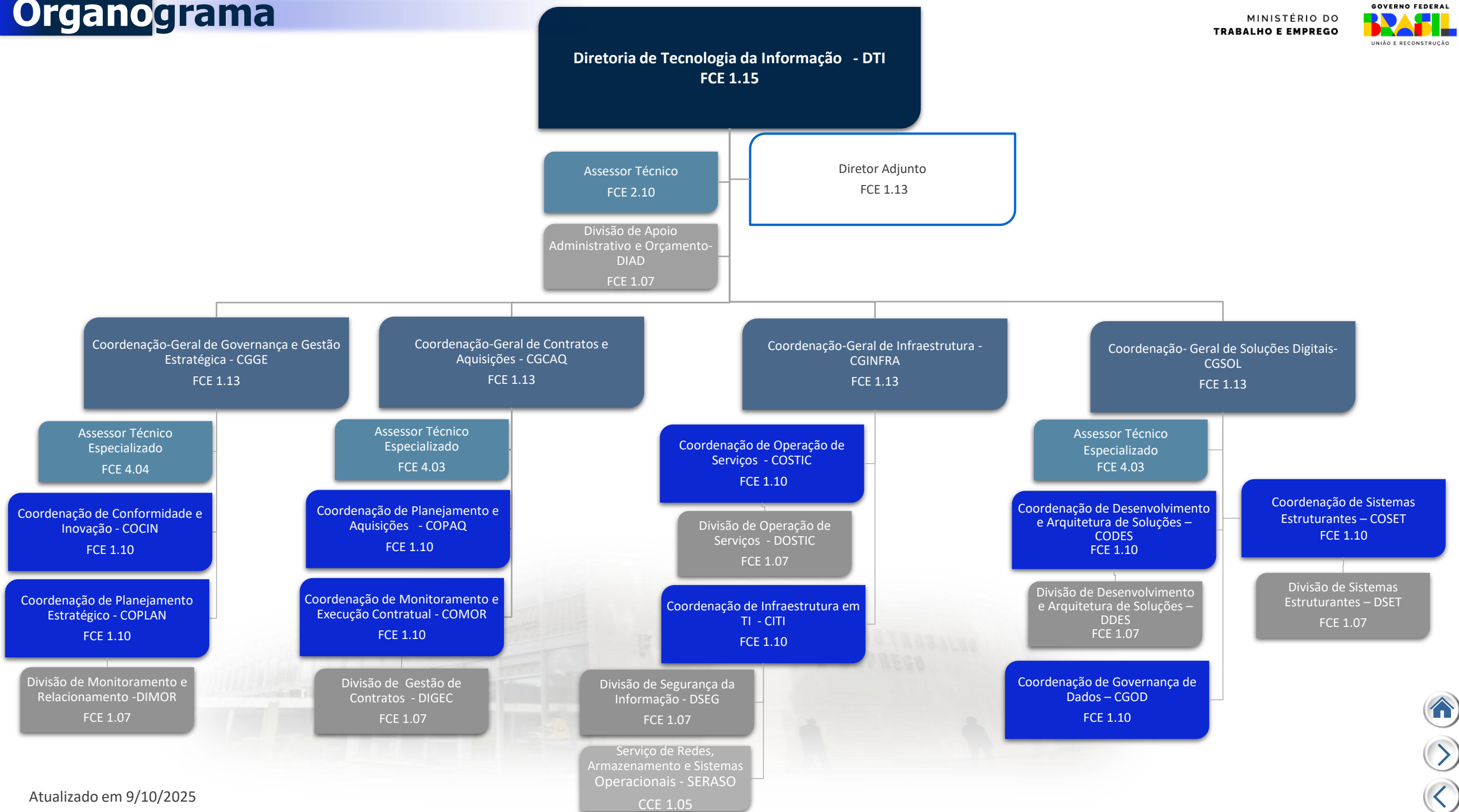


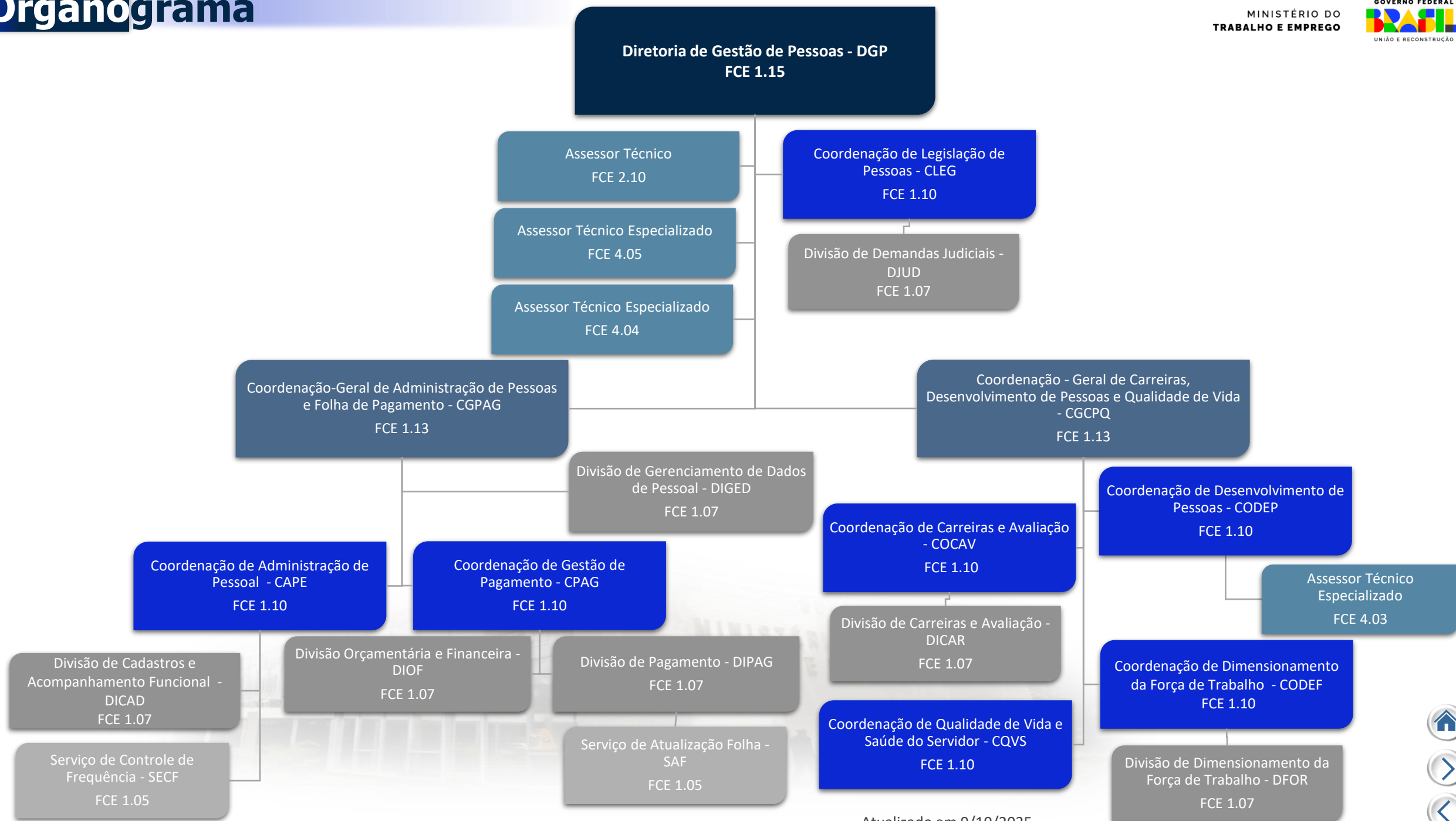


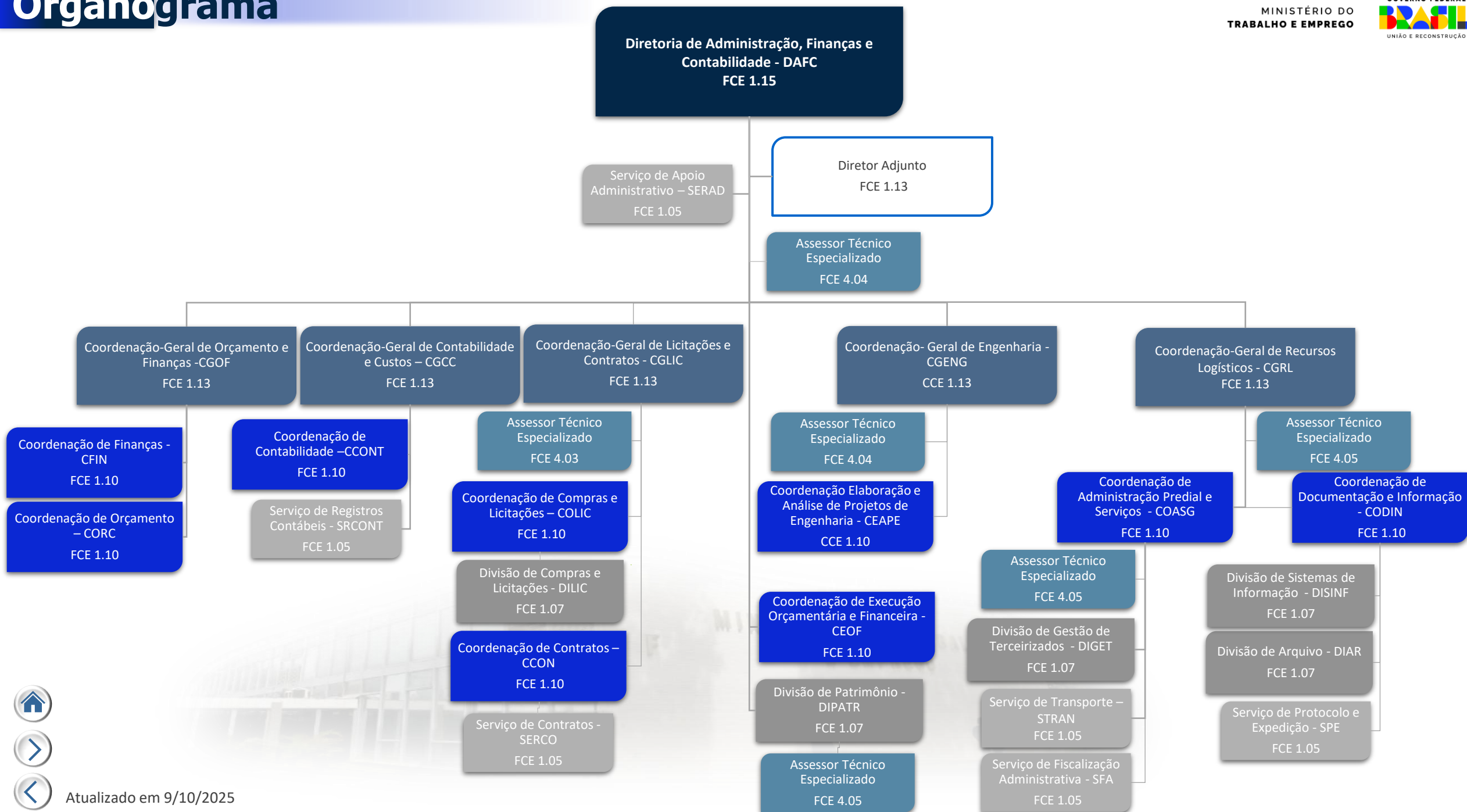


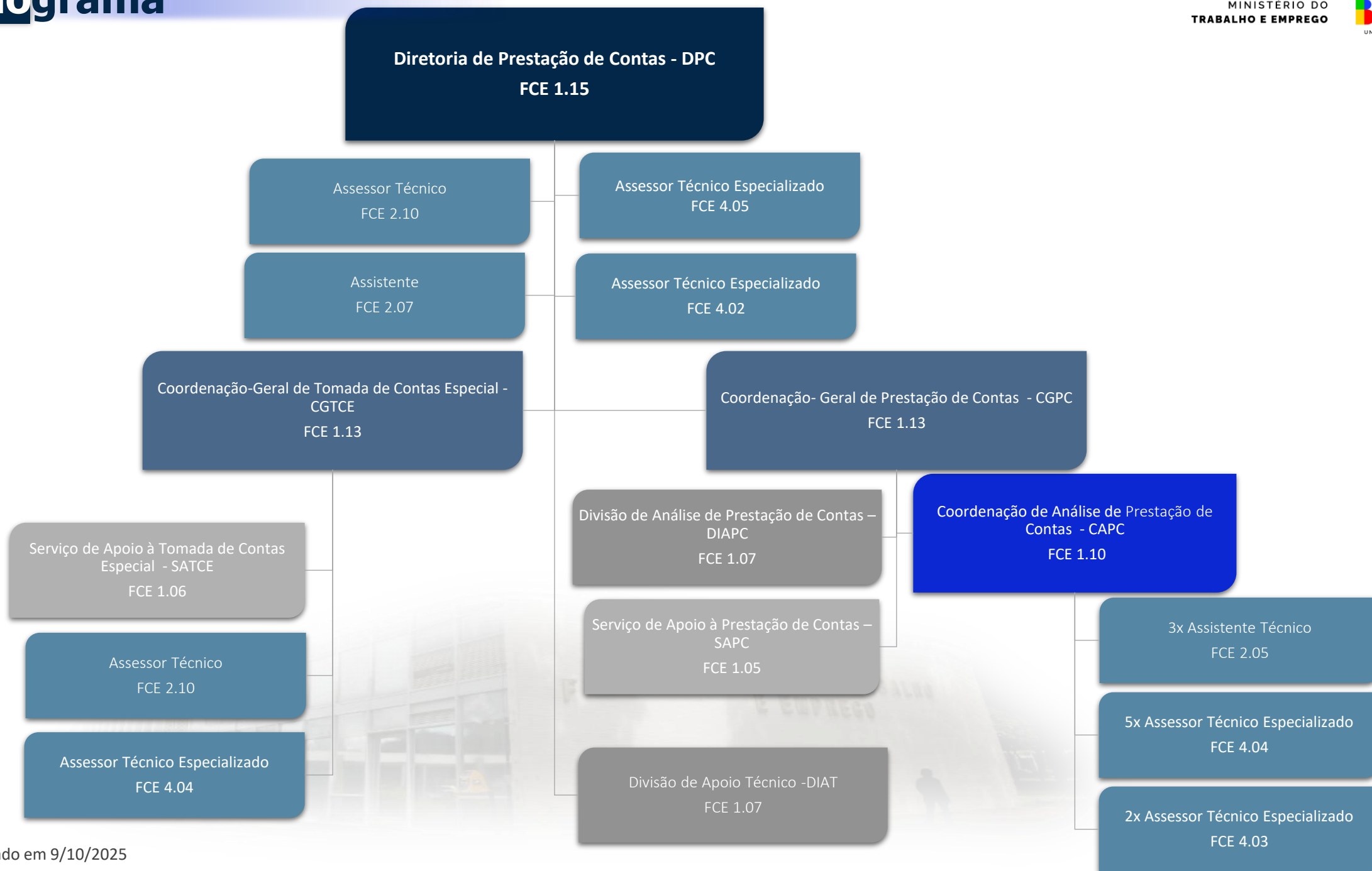


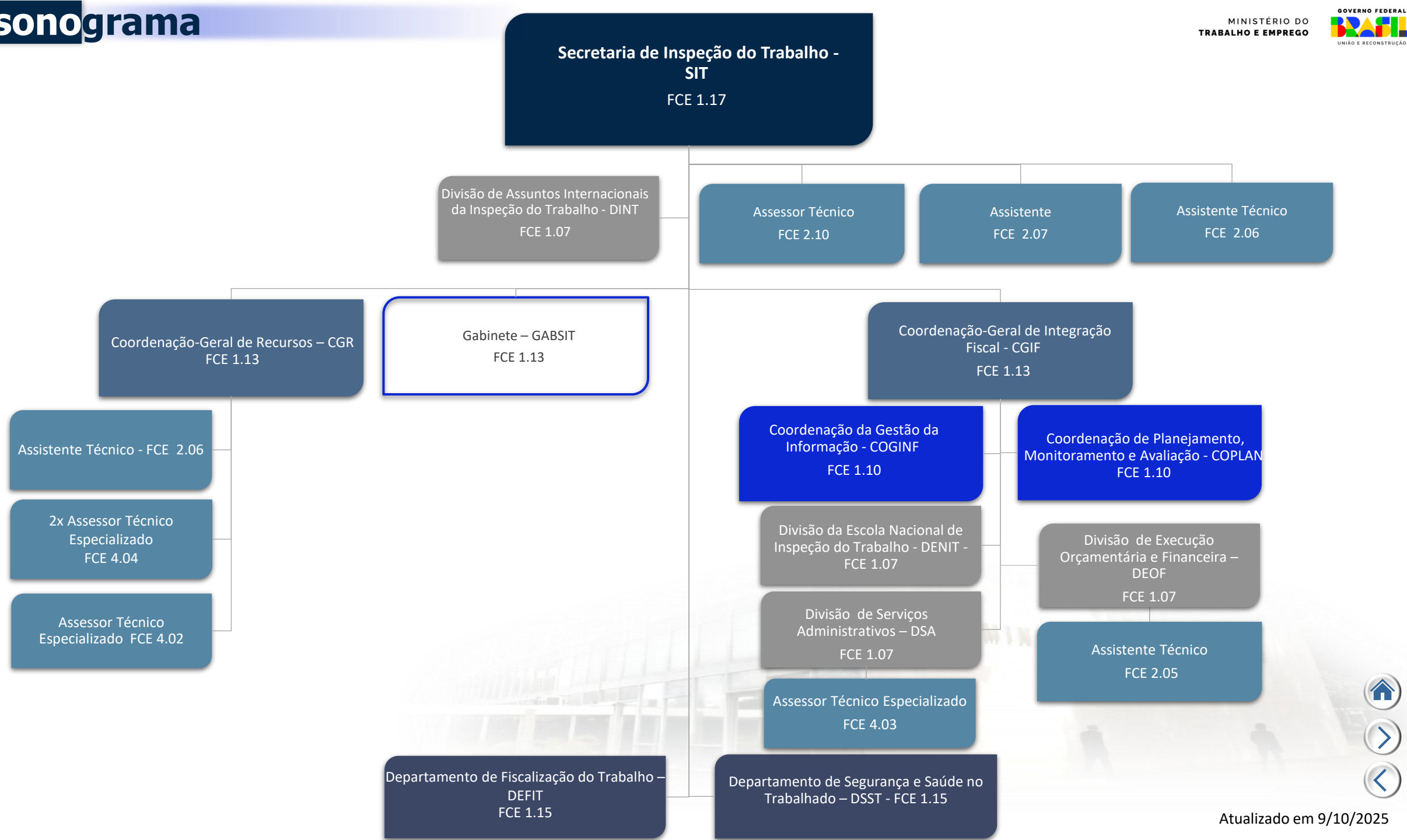












Secretaria de Inspeção do Trabalho - SIT
FCE 1.17

Departamento de Fiscalização do Trabalho - DEFIT
FCE 1.15

Departamento de Segurança e Saúde no Trabalho - DSST
FCE 1.15

Coordenação-Geral de Fiscalização e Promoção do Trabalho Digno - CGFIT
FCE 1.13

Coordenação - Geral de Gestão e Fiscalização do Fundo de Garantia do Tempo de Serviço - CGFGTS
FCE 1.13

Coordenação-Geral de Fiscalização para Erradicação do Trabalho Análogo ao de Escravizado e Tráfico de Pessoas - CGTRAE
FCE 1.13

Assistente
FCE 2.07

Coordenação - Geral de Fiscalização em Segurança e Saúde no Trabalho - CGSST
FCE 1.13

Assessor Técnico Especializado
FCE 4.03

Serviço de Fiscalização do Trabalho Portuário e Aquaviário - SFITPA
FCE 1.06

Assistente Técnico
FCE 2.06

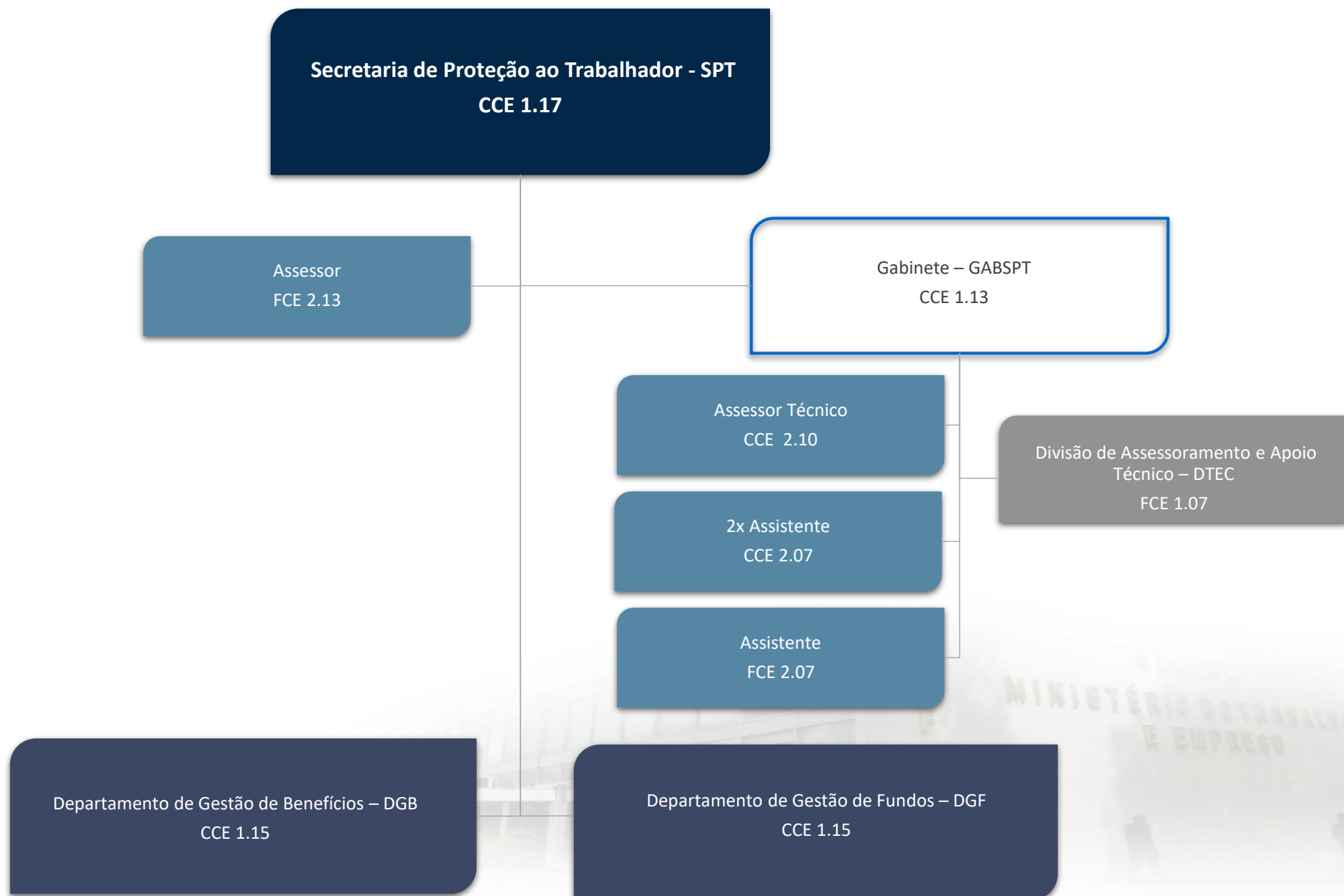
Coordenação-Geral de Normatização e Registros - CGNOR
FCE 1.13

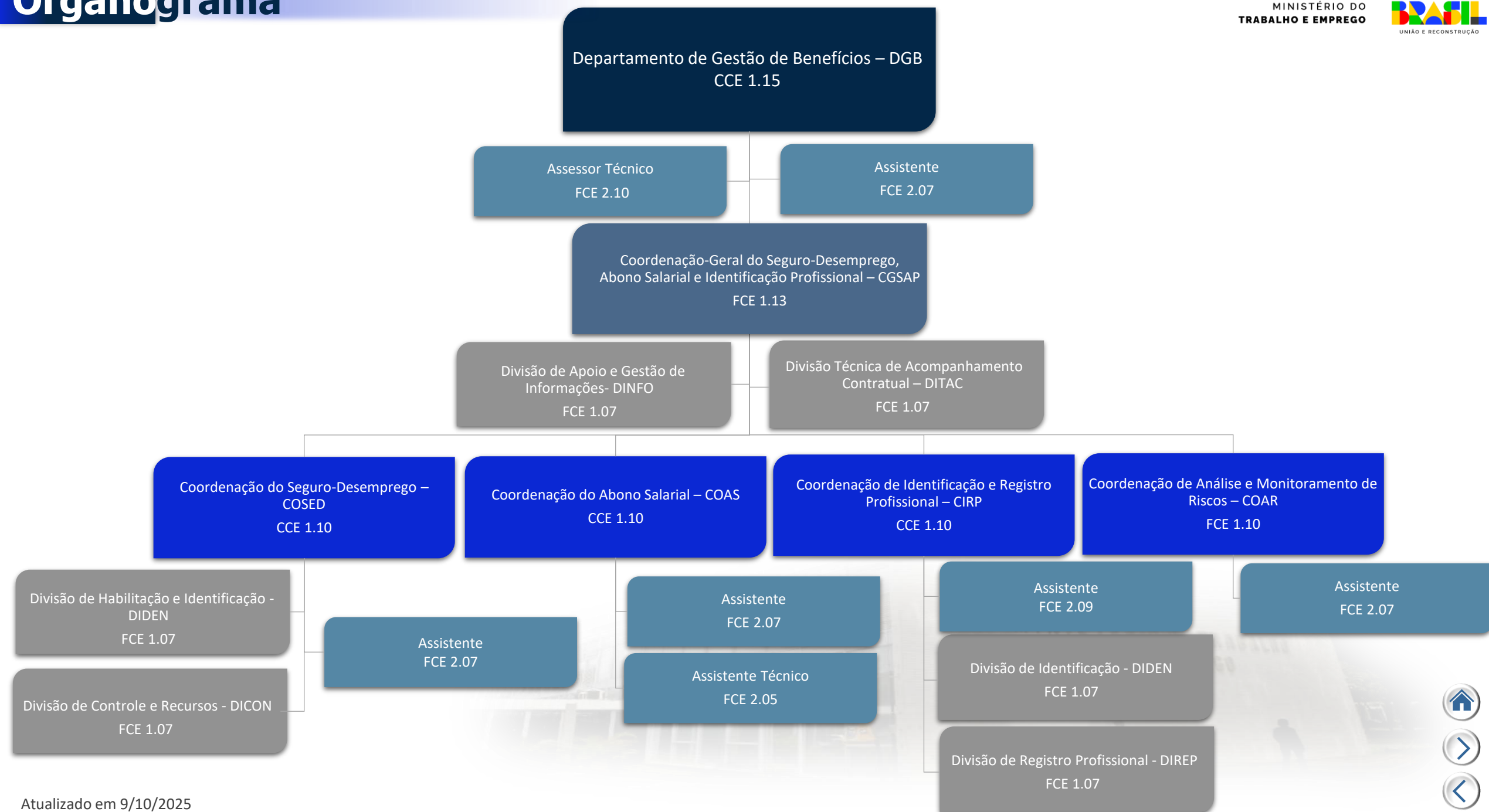
Assessor Técnico Especializado
FCE 4.03

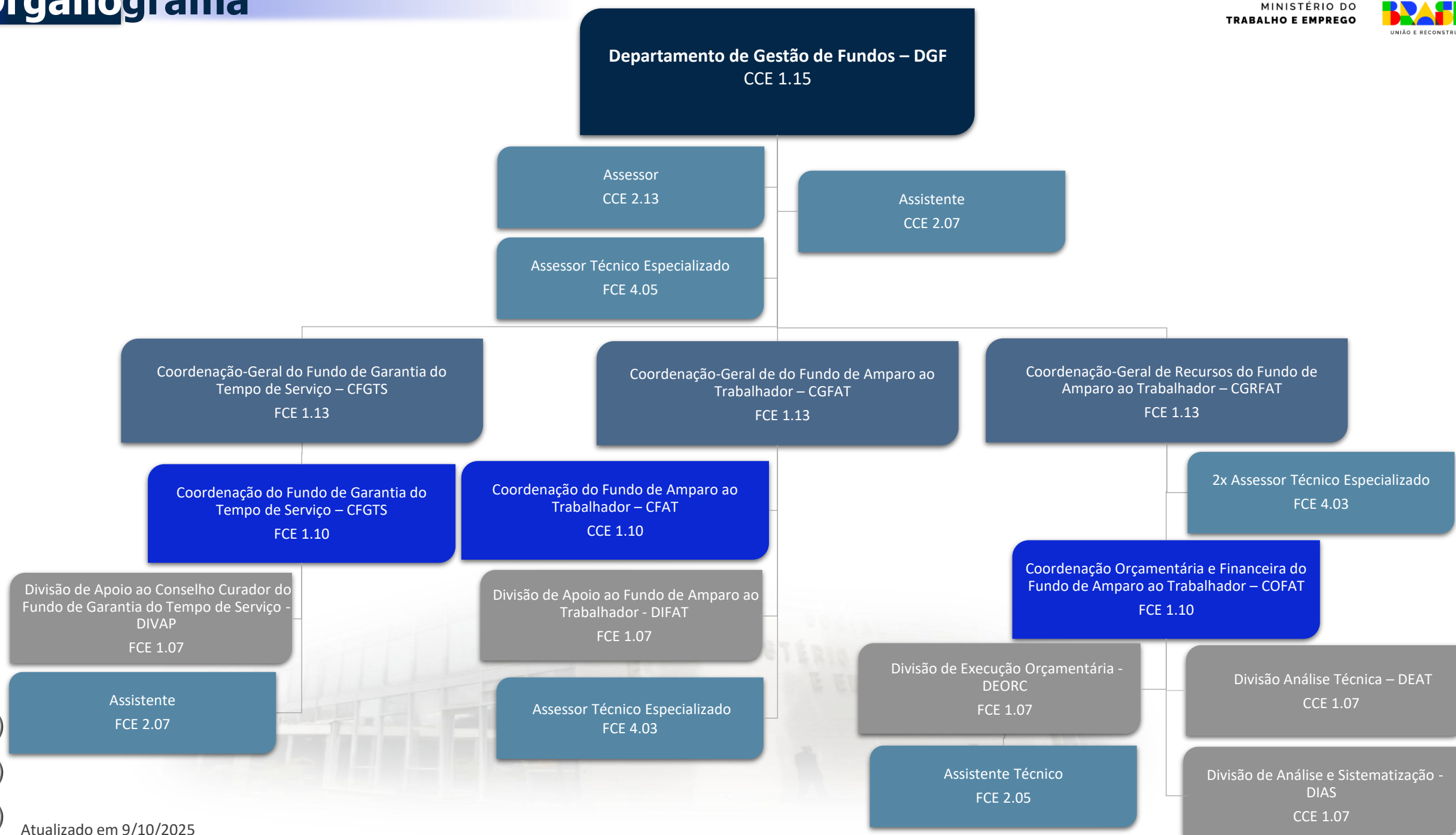
Assistente Técnico
FCE 2.05

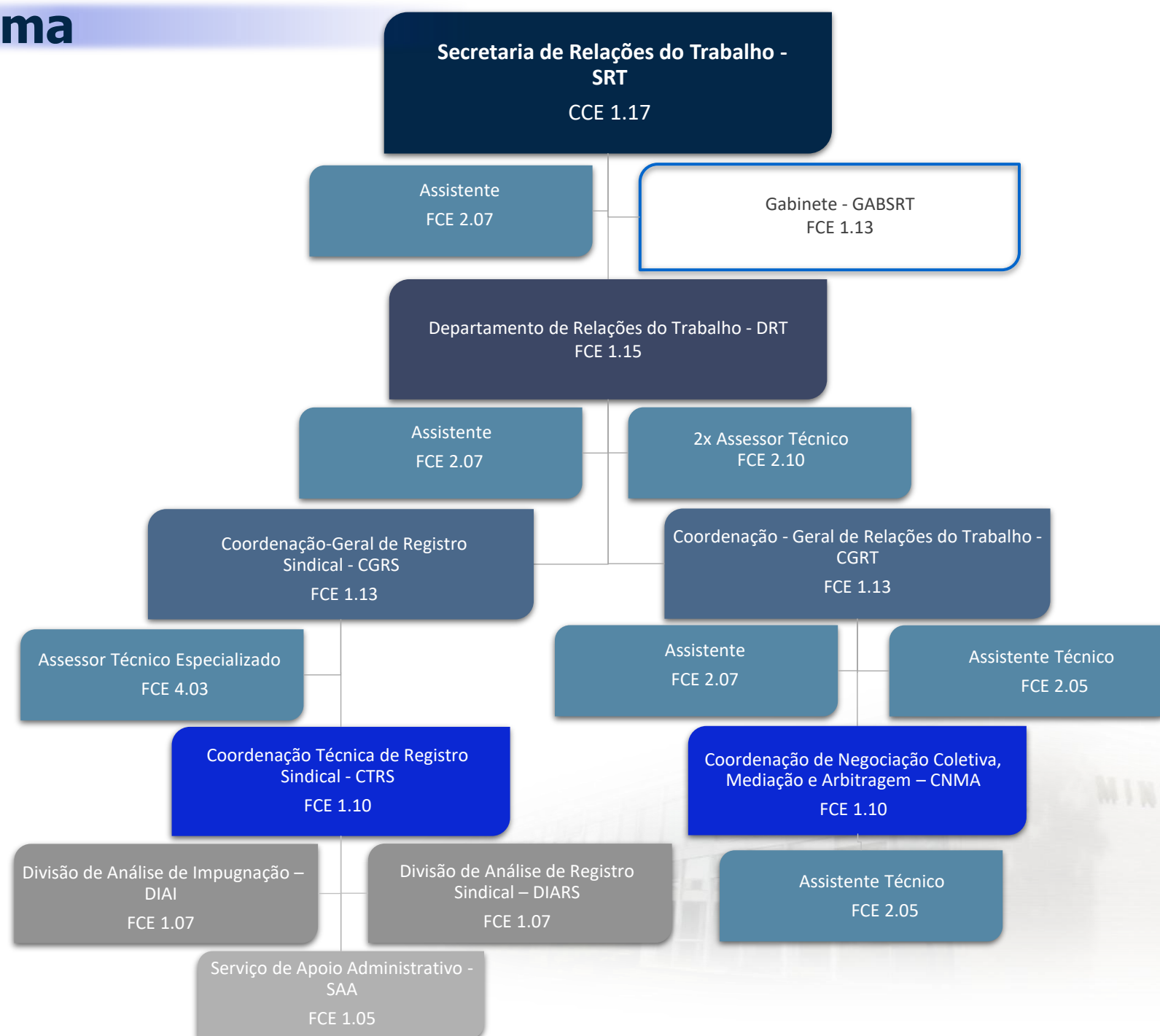
Serviço de Normatização e Registros-SENOR
FCE 1.06

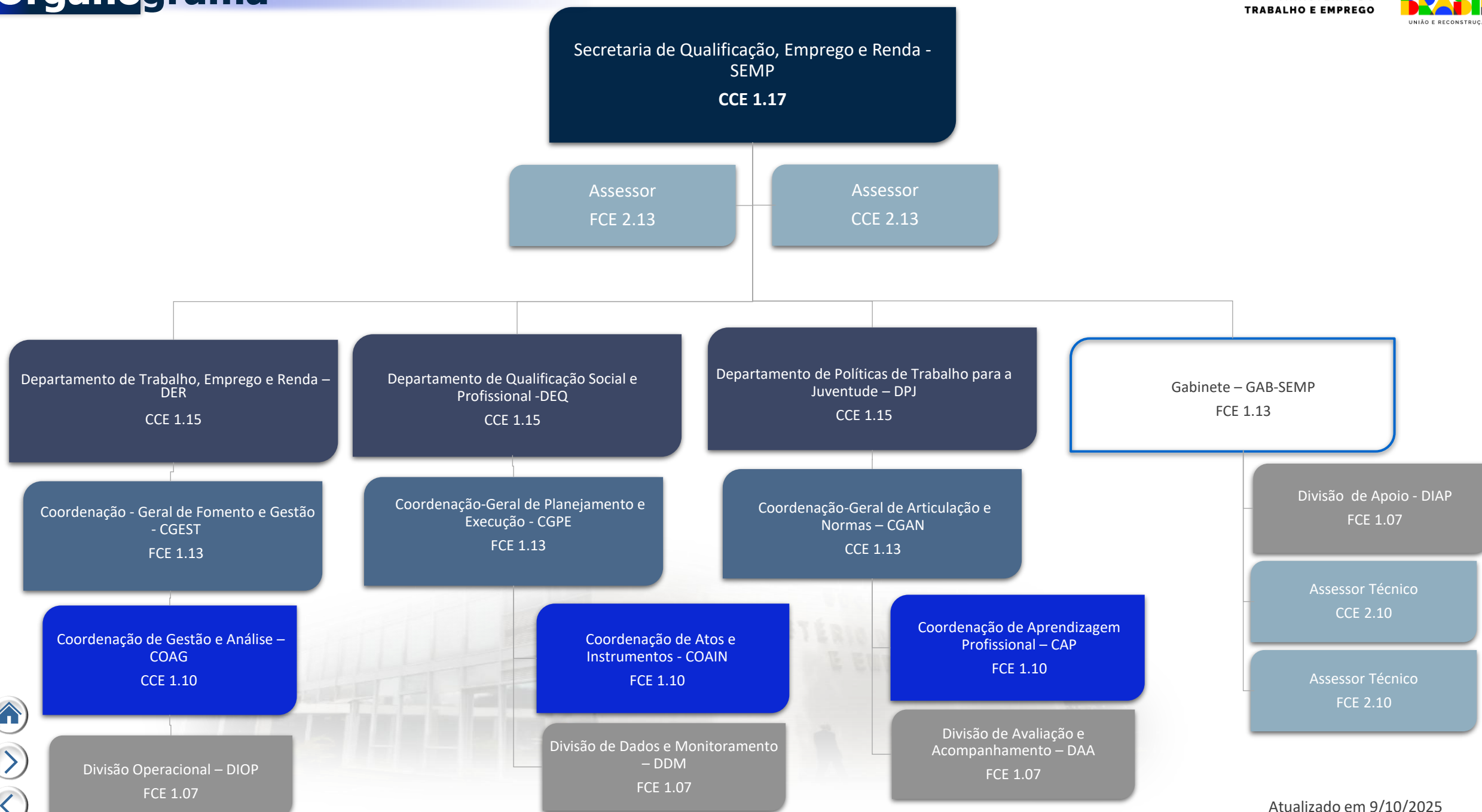


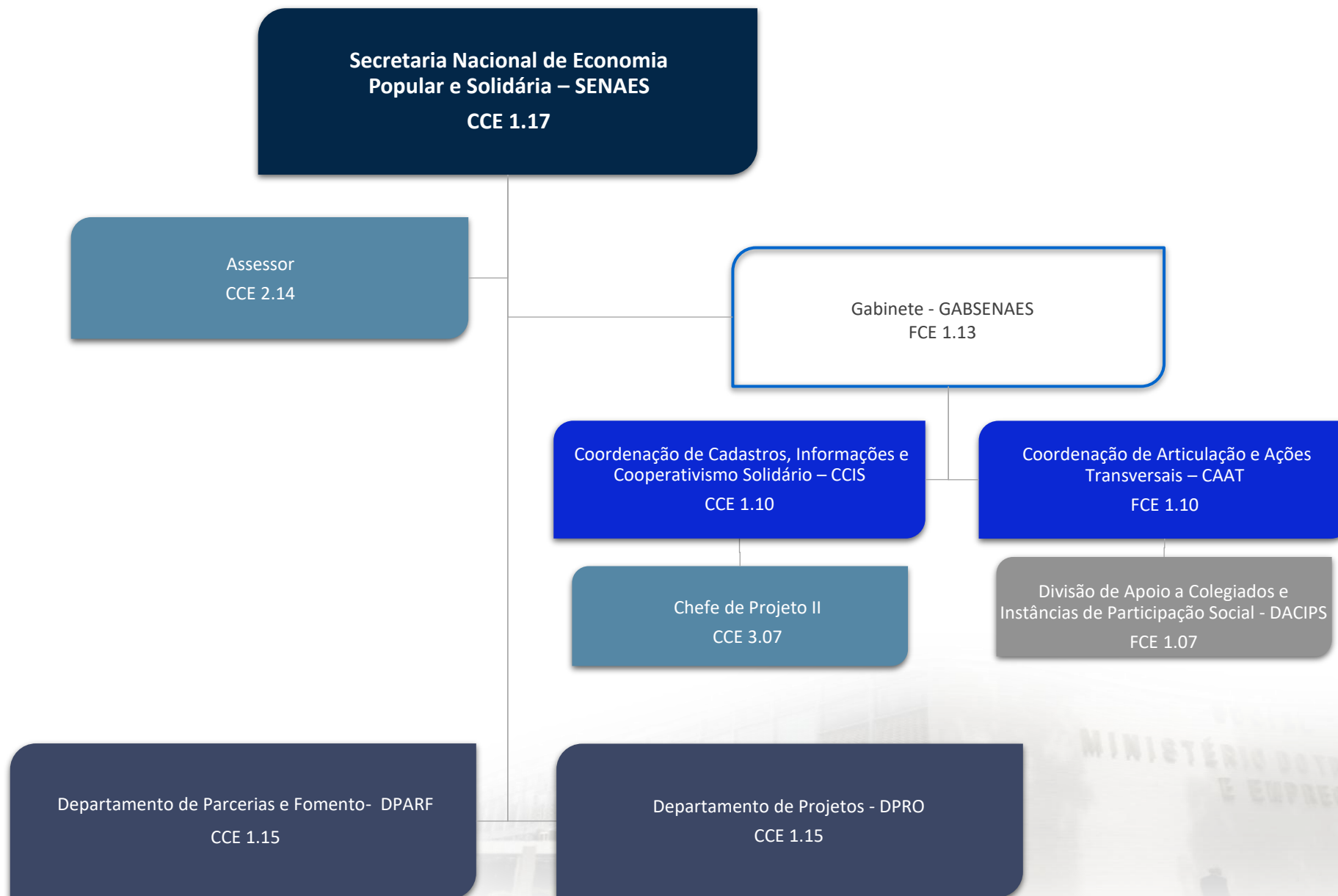


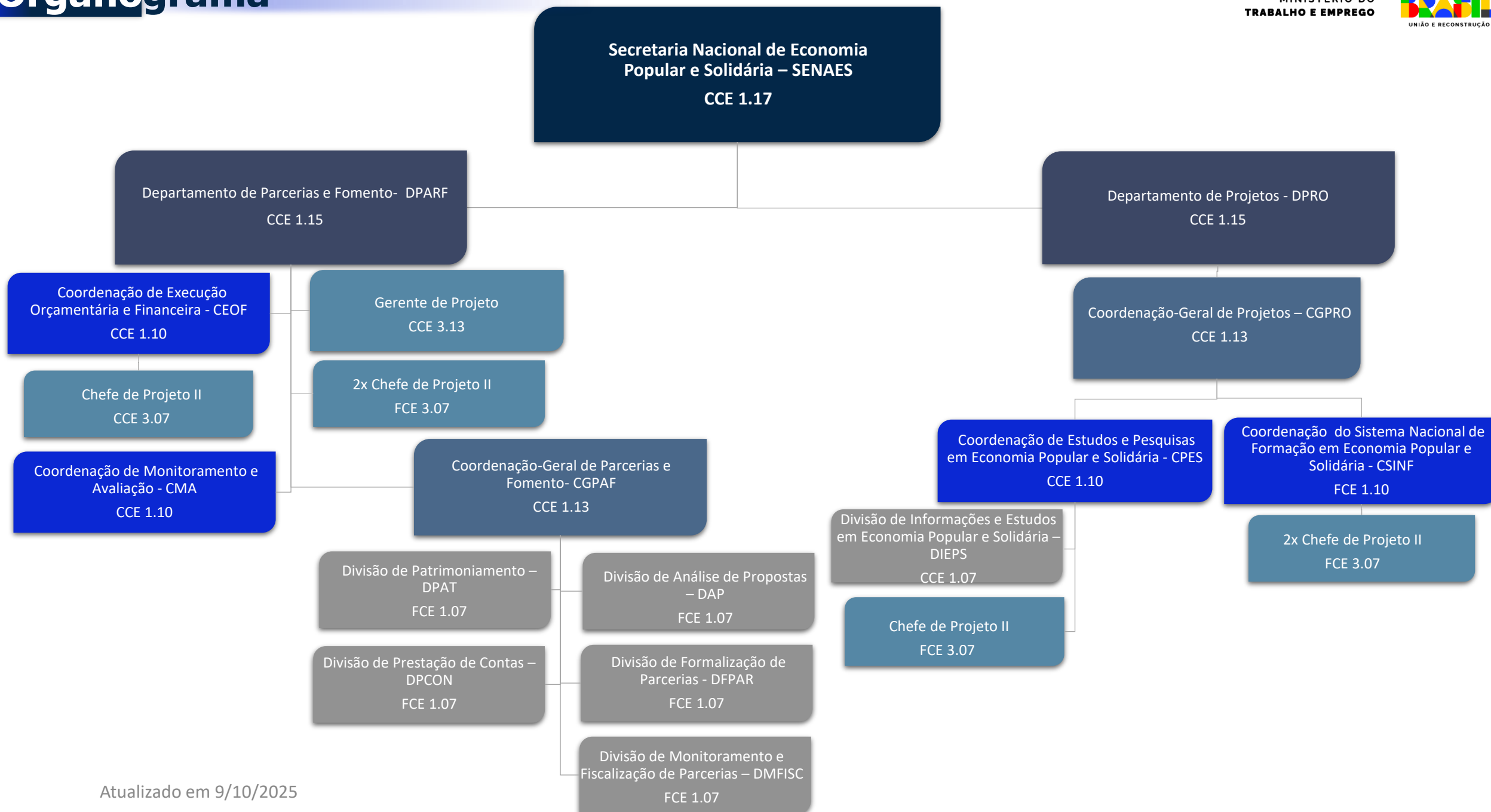








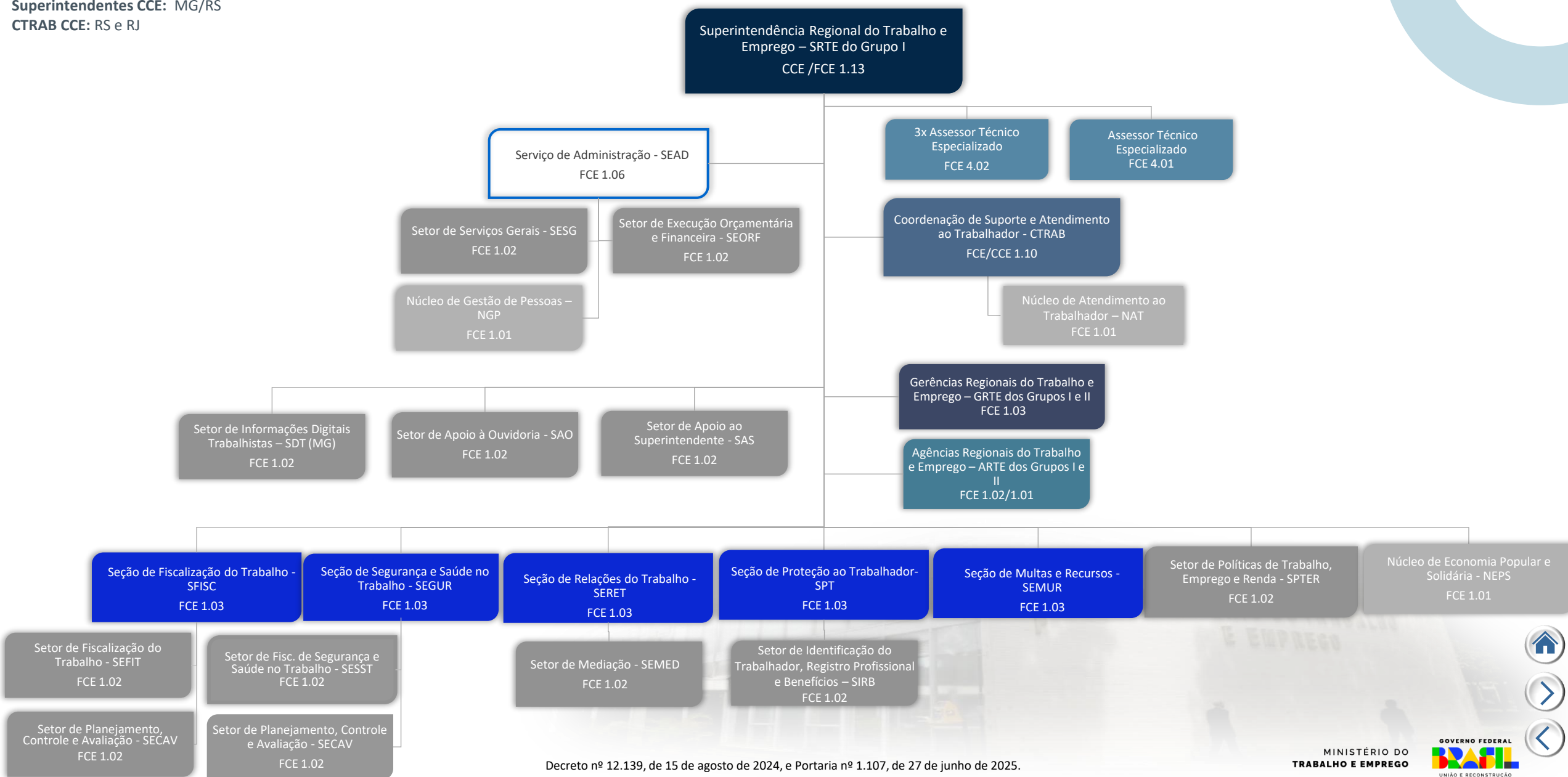




Superintendências Regionais do Trabalho e Emprego (MG/RJ/RS/SP)

Superintendentes CCE: MG/RS

CTRAB CCE: RS e RJ



Decreto nº 12.139, de 15 de agosto de 2024, e Portaria nº 1.107, de 27 de junho de 2025.

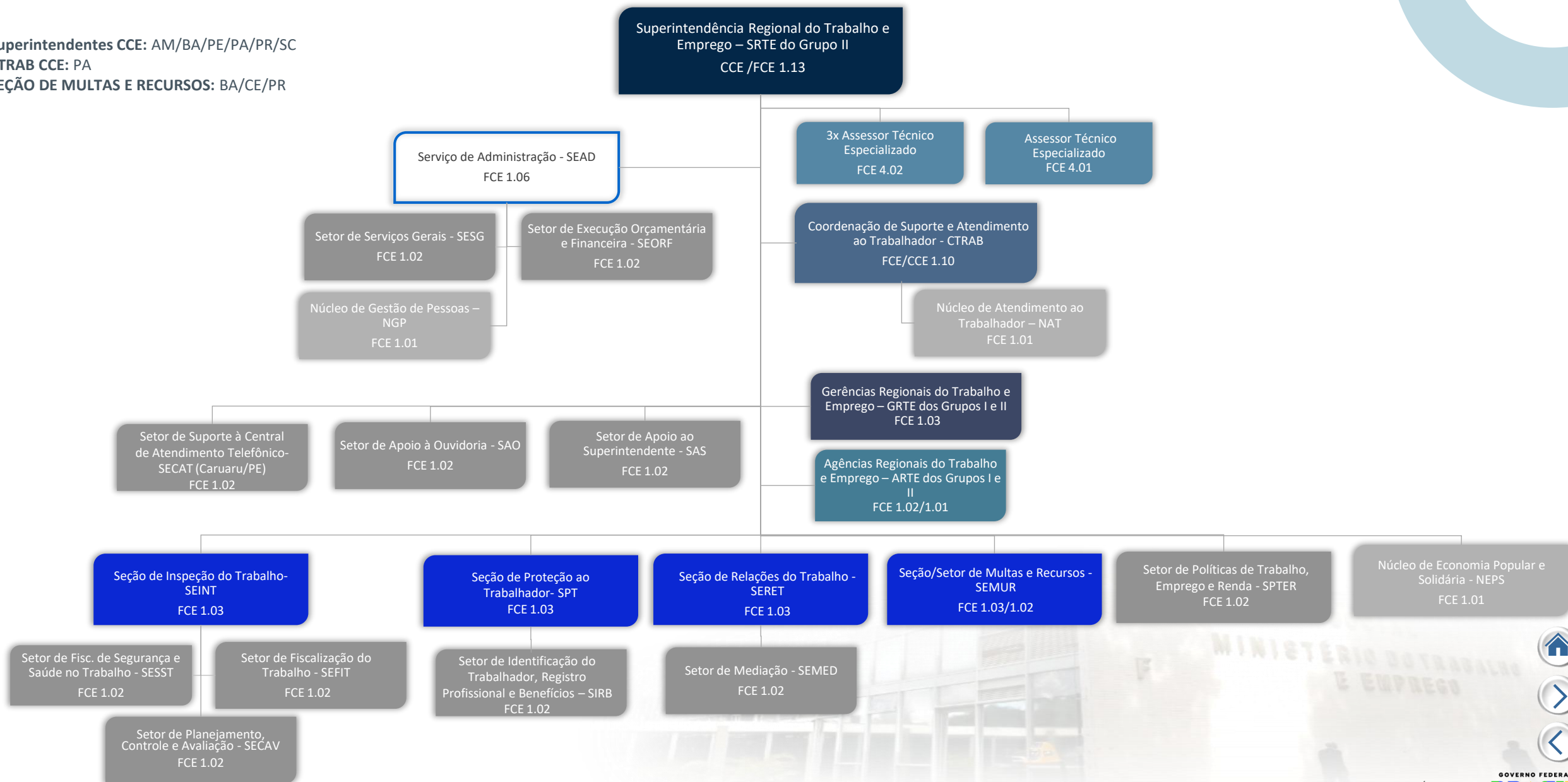


Superintendências Regionais do Trabalho e Emprego (AM/BA/CE/ES/GO/PA/PE/PR/SC)

Superintendentes CCE: AM/BA/PE/PA/PR/SC

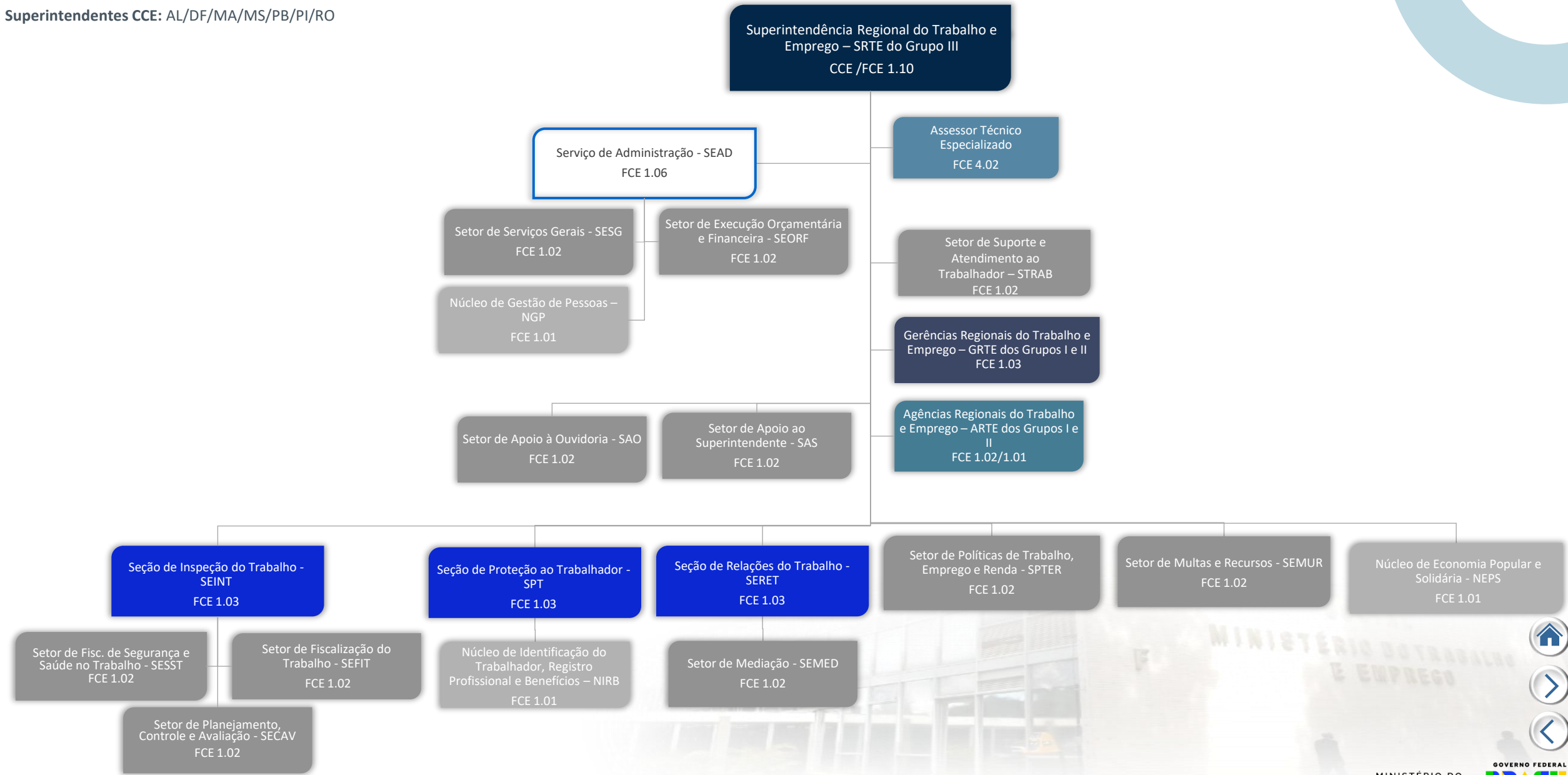
CTRAB CCE: PA

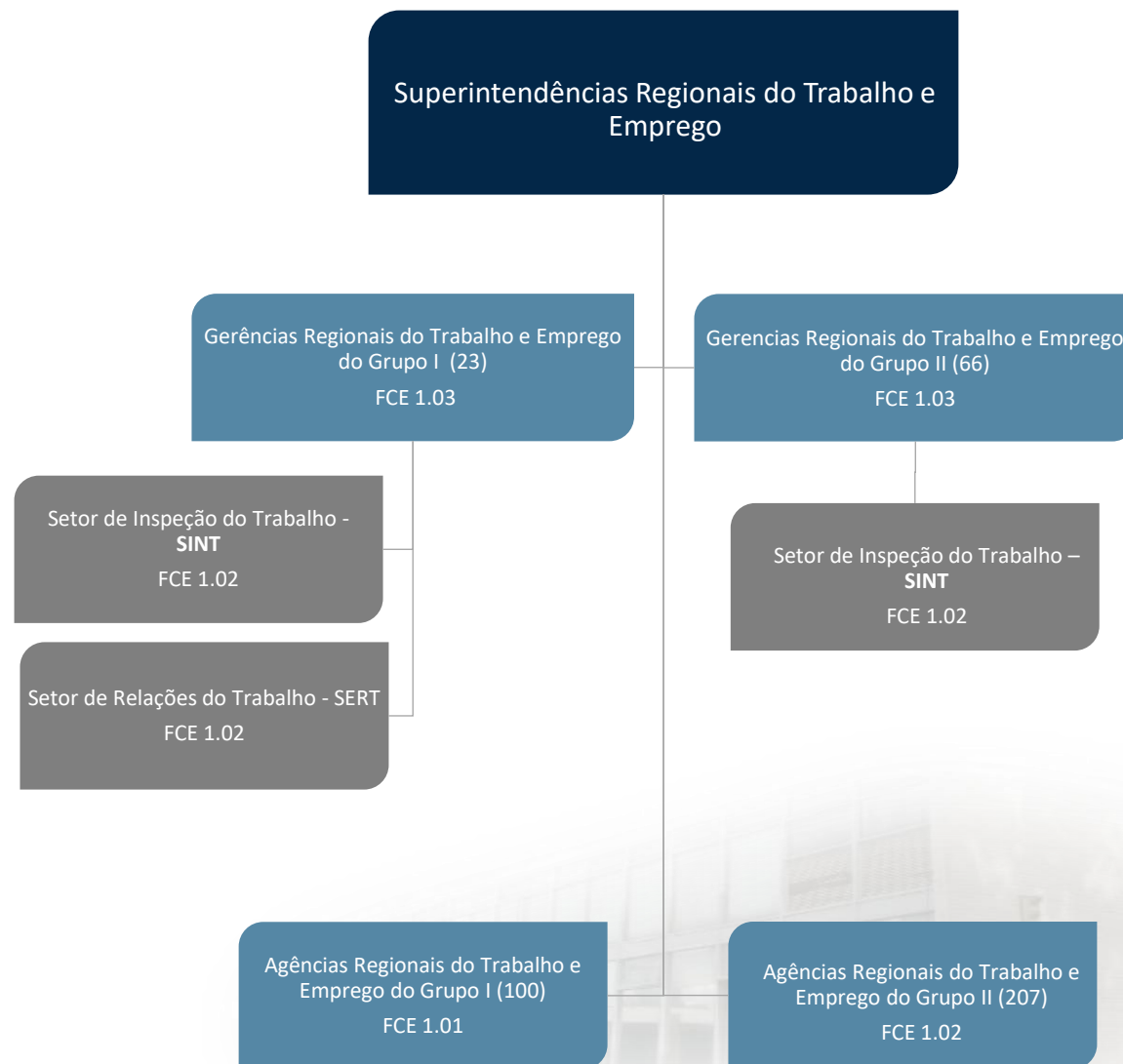
SEÇÃO DE MULTAS E RECURSOS: BA/CE/PR



Superintendências Regionais do Trabalho e Emprego (AC/AL/AP/DF/MA/MS/MT/PB/PI/RN/RO/RR/SE/TO)

Superintendentes CCE: AL/DF/MA/MS/PB/PI/RO





ORGANOGRAMA

Ministério do Trabalho e Emprego

Decreto nº 11.779, de 13 de novembro de 2023, alterado pelo Decreto nº 12.139, de 15 de agosto de 2024 e Portaria nº 1.107, de 27 de junho de 2025.