

## Complemento ao estudo de Impacto (demais cenários)

**Cenário A:** Cenário base, considerando as séries históricas utilizadas na calibragem dos fatores até agosto de 2013. Esses fatores calculados para a data-base agosto de 2013 foram aplicados aos dados informados pelas empresas participantes com data-base de dezembro de 2012.

**Cenário B:** Idem ao cenário A, mas adotando o tratamento individualizado proposto para a diferenciação dos valores de mercado dos percentuais de DI para títulos remunerados por esse índice.

**Cenário C:** Idem ao cenário A, contudo sem segregação das matrizes de fatores, isto é, trabalhou-se com uma matriz de fatores única e não com subparcelas (jur1, ju2, jur3, cam, com e ações).

**Cenário D:** Idem ao cenário A, contudo utilizando os fatores calculados para data-base dezembro de 2012.

**Cenário E:** Idem ao cenário C, contudo utilizando os fatores calculados para data-base dezembro de 2012.

## Tabelas Comparativas

Nesta tabela constam as seguintes informações:

- **CMR/Ativos:** Média dos totais dos Capitais Mínimos Requeridos divididos pelos totais de ativos para cada empresa, após a implementação do CR<sub>merc</sub>.
- **CMR/Ativos Anterior:** Média dos totais dos Capitais Mínimos Requeridos divididos pelos totais de ativos para cada empresa, antes da implementação do CR<sub>merc</sub>.
- **Risco de Subscrição:** Média dos totais dos Capitais de Risco referentes ao Risco de Subscrição divididos pelos totais dos CMR, após a implementação do CR<sub>merc</sub>.
- **Risco de Crédito:** Média dos totais dos Capitais de Risco referentes ao Risco de Crédito divididos pelos totais dos CMR, após a implementação do CR<sub>merc</sub>.
- **Risco Operacional:** Média dos totais dos Capitais de Risco referentes ao Risco Operacional divididos pelos totais dos CMR, após a implementação do CR<sub>merc</sub>.
- **Risco de Mercado:** Média dos totais dos Capitais de Risco referentes ao Risco de Mercado divididos pelos totais dos CMR, após a implementação do CR<sub>merc</sub>.
- **Diversificação:** Total reduzido com a agregação de todos os capitais padrões.

### Cenário A:

Grupos	CMR / Ativos Totais	% CMR Anterior / Ativos Totais	Risco de Subscrição	Risco de Crédito	Risco Operacional	Risco de Mercado	Diversificação
Total	13.1%	10.0%	52.8%	19.8%	2.4%	46.7%	-21.7%
Vida & Previdência	8.1%	4.7%	57.1%	7.7%	1.9%	55.8%	-22.5%
Seguradora - Não Vida	14.4%	12.2%	68.3%	20.0%	2.8%	29.8%	-20.9%
Resseguradora	25.6%	25.0%	55.0%	33.6%	2.6%	32.7%	-23.8%
Capitalização	9.1%	2.7%	9.0%	30.3%	2.3%	78.9%	-20.5%

**Cenário B:**

Grupos	CMR / Ativos Totais	% CMR Anterior / Ativos Totais	Risco de Subscrição	Risco de Crédito	Risco Operacional	Risco de Mercado	Diversificação
Total	13.1%	10.0%	52.8%	19.9%	2.4%	46.7%	-21.7%
Vida & Previdência	8.1%	4.7%	57.1%	7.7%	1.9%	55.8%	-22.6%
Seguradora - Não Vida	14.4%	12.2%	68.4%	20.0%	2.8%	29.8%	-20.9%
Resseguradora	25.6%	25.0%	55.0%	33.5%	2.6%	32.8%	-23.9%
Capitalização	9.1%	2.7%	9.1%	30.5%	2.3%	78.6%	-20.5%

**Cenário C:**

Grupos	CMR / Ativos Totais	% CMR Anterior / Ativos Totais	Risco de Subscrição	Risco de Crédito	Risco Operacional	Risco de Mercado	Diversificação
Total	12.5%	10.0%	54.6%	21.3%	2.6%	42.7%	-21.1%
Vida & Previdência	7.9%	4.7%	58.7%	8.0%	2.0%	53.5%	-22.2%
Seguradora - Não Vida	14.1%	12.2%	69.8%	20.5%	2.8%	26.3%	-19.4%
Resseguradora	25.3%	25.0%	57.6%	36.0%	2.8%	26.0%	-22.4%
Capitalização	7.2%	2.7%	11.1%	35.3%	2.8%	72.7%	-21.9%

**Cenário D:**

Grupos	CMR / Ativos Totais	% CMR Anterior / Ativos Totais	Risco de Subscrição	Risco de Crédito	Risco Operacional	Risco de Mercado	Diversificação
Total	12.4%	10.0%	55.5%	21.1%	2.5%	42.2%	-21.4%
Vida & Previdência	7.2%	4.7%	62.1%	8.6%	2.1%	49.8%	-22.6%
Seguradora - Não Vida	13.9%	12.2%	70.1%	20.9%	2.9%	26.3%	-20.2%
Resseguradora	25.4%	25.0%	58.3%	35.4%	2.8%	25.9%	-22.5%
Capitalização	8.3%	2.7%	9.6%	32.8%	2.4%	76.5%	-21.3%

**Cenário E:**

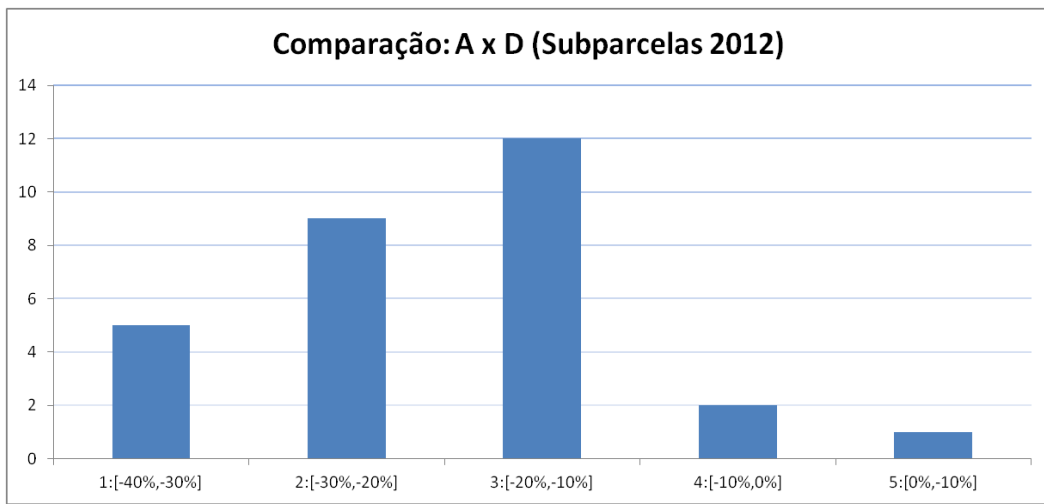
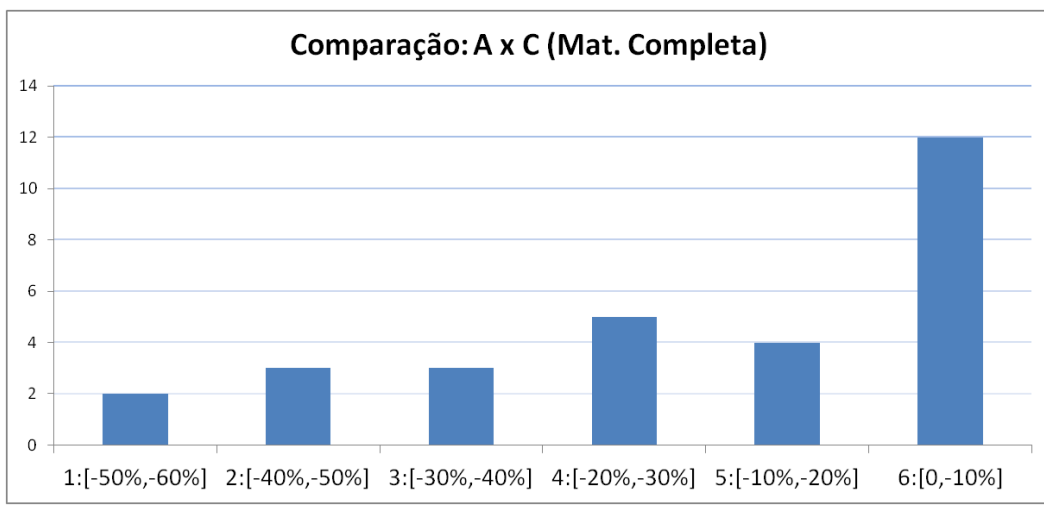
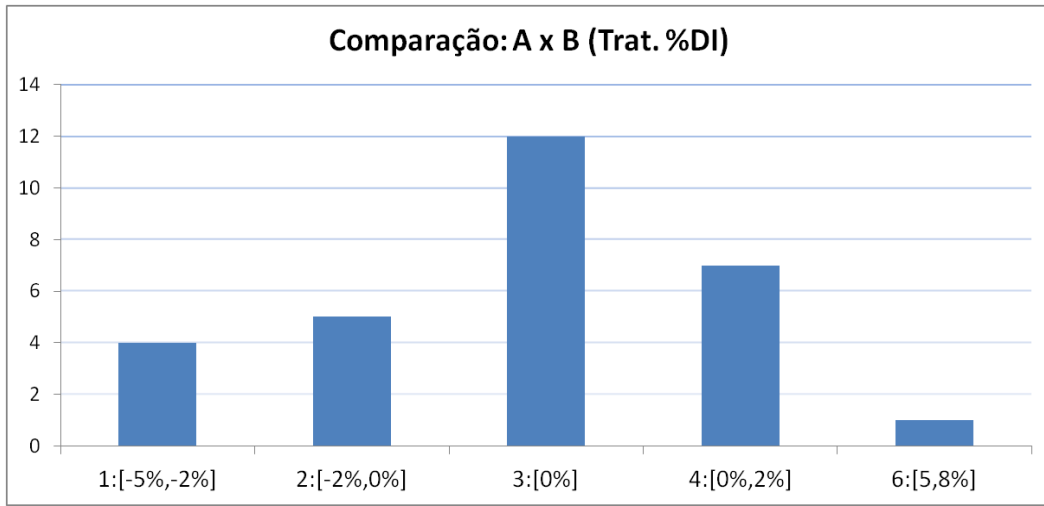
Grupos	CMR / Ativos Totais	% CMR Anterior / Ativos Totais	Risco de Subscrição	Risco de Crédito	Risco Operacional	Risco de Mercado	Diversificação
Total	12.0%	10.0%	56.9%	22.3%	2.7%	39.0%	-21.0%
Vida & Previdência	7.1%	4.7%	63.6%	8.7%	2.2%	47.7%	-22.2%
Seguradora - Não Vida	13.7%	12.2%	71.2%	21.3%	2.9%	23.5%	-19.0%
Resseguradora	25.3%	25.0%	59.2%	36.1%	2.9%	23.4%	-21.6%
Capitalização	6.6%	2.7%	11.7%	38.0%	3.0%	70.2%	-22.8%

**Comparação de variação média do impacto do Risco de Mercado para cada um dos cenários:**

Cenários	Situação	Comparação com Cenário A
Cenário A	08/2013 - Subparcelas	0.0%
Cenário B	08/2013 - Subparcelas (Trat. DI)	0.2%
Cenário C	08/2013 - Matriz Completa	-19.1%
Cenário D	12/2012 - Subparcelas	-19.4%
Cenário E	12/2012 - Matriz Completa	-33.0%

**Comparação Gráfica**

Estudo de variação do  $CR_{merc}$  nos 4 cenários adicionais (B, C, D e E) comparando com o cenário A para as 29 empresas participantes do estudo de impacto:



**Comparação: A x E (Mat. Completa 2012)**

