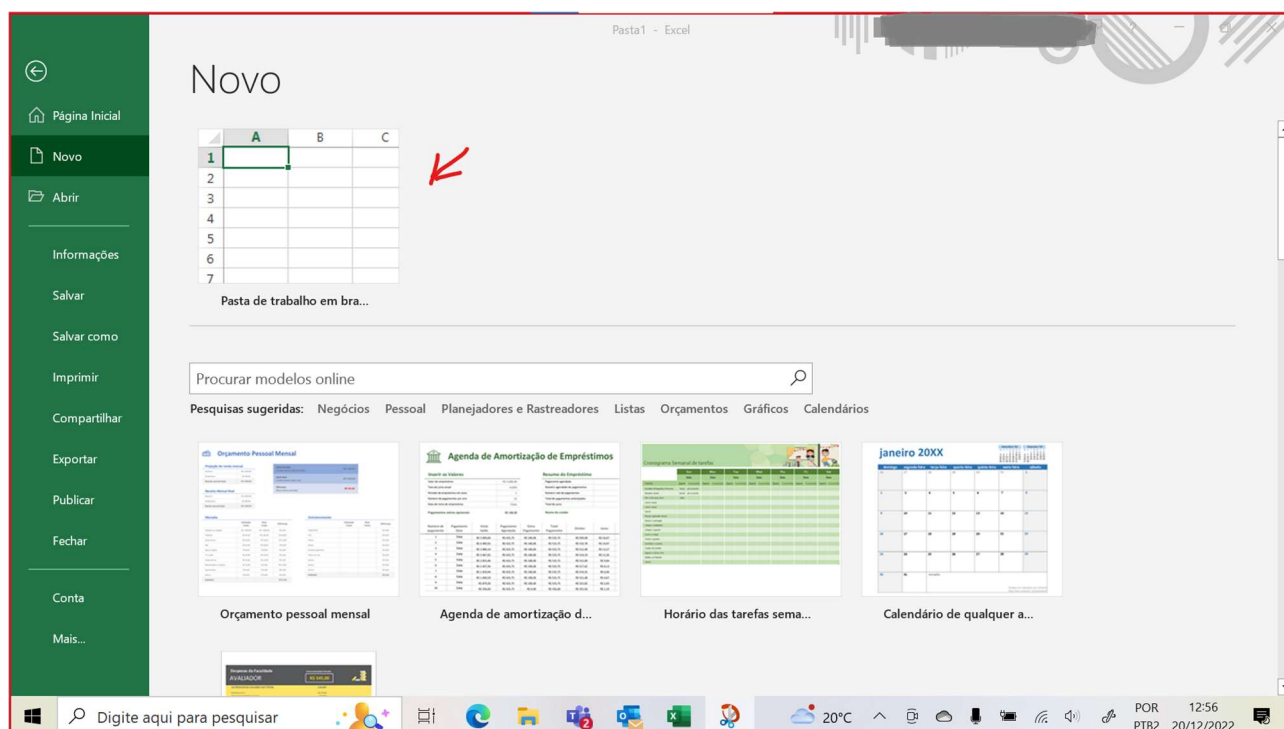
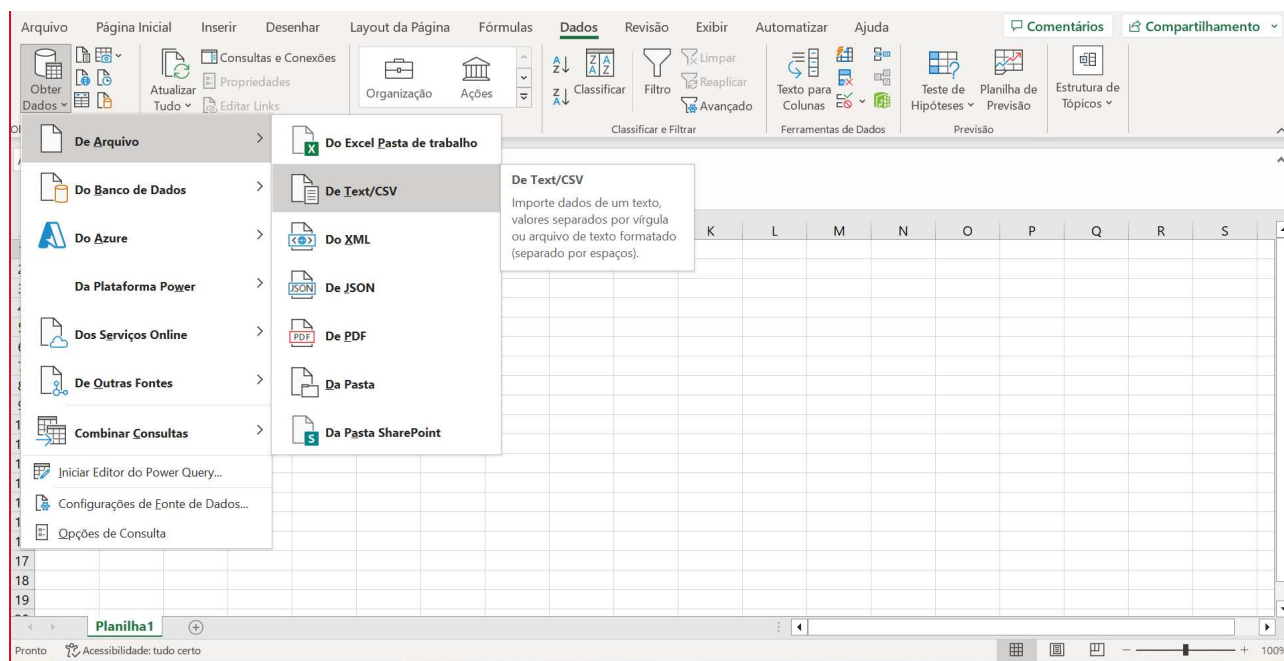


Como abrir o CSV das extrações do Drawback Isenção no Excel 365

1. Abra o Excel 365 e, no menu “Arquivo”, selecione a opção “Novo”.



2. Vá na opção de menu “Dados”, depois “De Arquivo”, e por fim “De Text/CSV”



3. Em origem do arquivo (1), selecione “Unicode (UTF-8).” Selecione o delimitador personalizado (2). Preencha o campo do delimitador com o caractere “|” (3). Confirme a carga do arquivo (4).

The screenshot displays the 'Import Data' dialog box in Microsoft Excel. The dialog is titled 'Extracao2.csv' and shows the following configuration:

- Origem do Arquivo (1):** 65001: Unicode (UTF-8)
- Delimitador (2):** --Personalizado--
- Delimitador (3):** |
- Deteção de Tipo de Dados:** Com base nas primeiras 200 linhas

A preview table is shown with the following data:

NCM	NOVA_NCM	NUMERO_ITEM_REPOSICAO	DESCRICAO_COMPLEMENTAR_AUTORIZADA	DESCRICAO_COMPLEMENTAR_ATUAL	QUANT
20011000		1	Teste linha 1 Teste linha 2	Teste linha 1 Teste linha 2	
20011000		2			
20011000		3	Teste sem enter	Teste sem enter	
40011000		4	Teste Enter 1 Teste Enter 2	Teste Enter 1 Teste Enter 2	
50010000		5	Teste sem enter	Teste sem enter	

The 'Carregar' button is highlighted with a green box and labeled '4'. Other buttons include 'Transformar Dados' and 'Cancelar'.