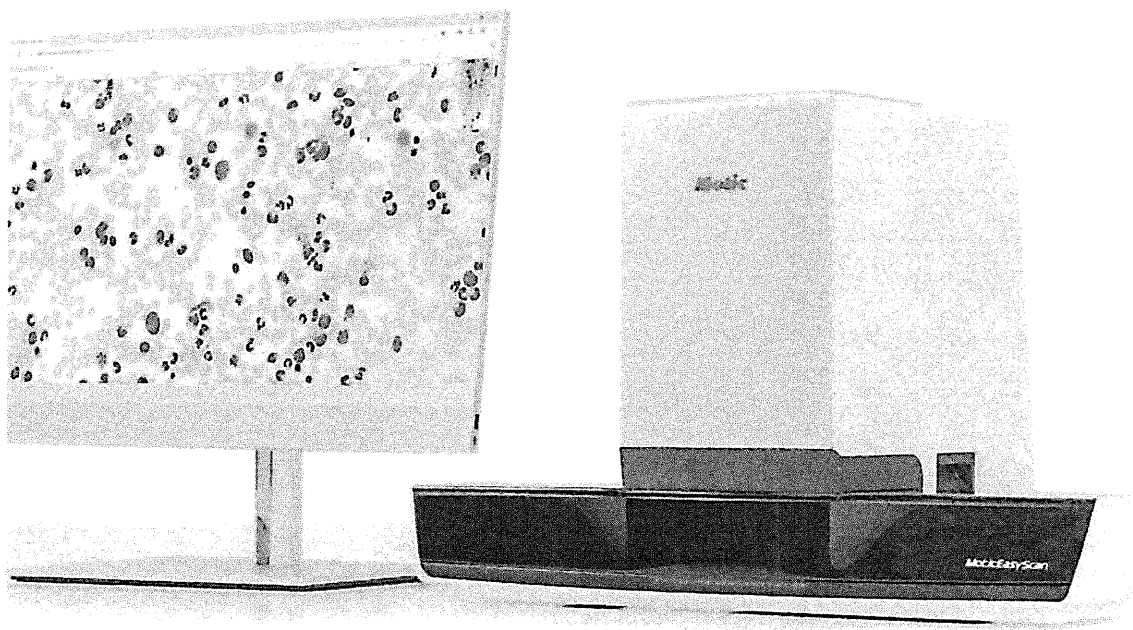


# MOTIC

Patologia Digital



## MoticEasyScan Pro

A série MoticEasyScan Pro - scanners de bancada rápidos, confiáveis e potentes para a nova era da patologia digital.

## Potencialize seu laboratório de patologia com a série de scanners digitais MoticEasyScan Pro, rápida e versátil.

Abrace a nova era da patologia digital com a série de scanners de lâminas MoticEasyScan Pro – a solução definitiva para digitalização de lâminas em mesa, ideal para laboratórios e organizações médicas de pequeno a médio porte.

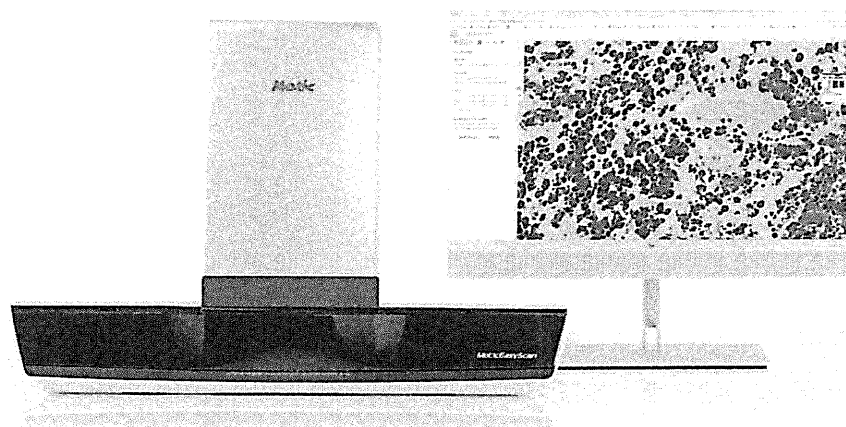
Com seu design intuitivo e capacidade para 6 lâminas, esses scanners digitais multifuncionais são as ferramentas ideais para a digitalização precisa e confiável de lâminas.

### **CONVERTA SUAS LÂMINAS DE VIDRO EM DADOS DIGITAIS**

O modelo básico, o MoticEasyScan Pro 6, vem equipado de série com três objetivas de alta resolução e uma fonte de luz LED de longa duração, além do software intuitivo EasyScanner e um poderoso PC tudo-em-um com um monitor touchscreen de 27 polegadas com resolução QHD.

Para um scanner ainda mais moderno, selecione o MoticEasy-Scan Pro 6 N. Devido à sua velocidade de digitalização mais rápida e campo de visão mais amplo, este poderoso scanner leva seu laboratório a novos patamares de eficiência e qualidade. Ideal ambientes de trabalho dinâmicos que exigem digitalização ainda mais rápida, o MoticEasy-Scan Pro 6 N oferece qualidade de imagem excepcional com seu poder de alta resolução. É a escolha perfeita para qualquer para laboratório ou organização médica.

Ambos os modelos permitem um procedimento de "um clique" ou um modo de digitalização personalizado, e o suporte integrado para código de barras facilita o rastreamento direto das lâminas. O compartilhamento remoto e as discussões em grupo são possibilitados pelo software opcional DSAConference, uma ferramenta extremamente útil para ambientes médicos, de pesquisa e ensino. Em suma, com sua confiabilidade e potência, o MoticEasyScan Pro 6 e o MoticEasyScan Pro 6 N são o seu ingresso para o mundo da patologia digital.



---

MELHORE SEU FLUXO DE TRABALHO

## Os benefícios da patologia digital

independentemente da localização, permitindo uma colaboração mais eficiente e reduzindo a necessidade de encaminhamentos e consultas presenciais.

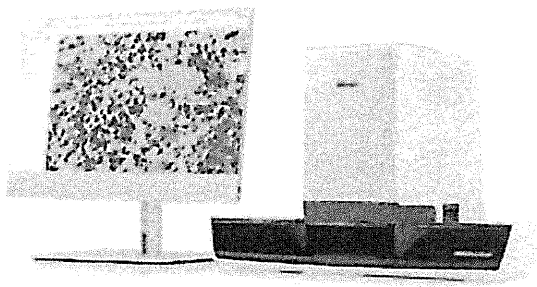
Por fim, a patologia digital é mais econômica devido à maior eficiência, menor necessidade de espaço físico de armazenamento e menor risco de perda/dano de amostras. Não é surpresa que locais de trabalho em todo o mundo, de pequenos laboratórios a grandes organizações de pesquisa e hospitais, estejam adotando a patologia digital para otimizar fluxos de trabalho e melhorar os resultados.

A patologia digital, que envolve a digitalização e o gerenciamento de imagens patológicas obtidas de lâminas, oferece inúmeros benefícios, principalmente com a linha de scanners digitais MoticEasyScan.

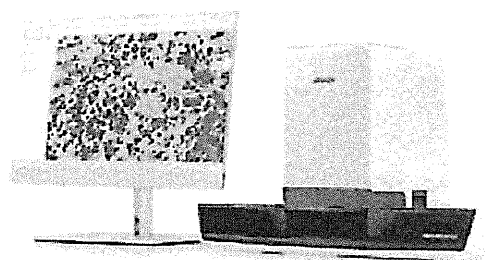
Ao capturar imagens de alta qualidade de lâminas de patologia e digitalizá-las, os scanners aceleram todo o processo, maximizando a eficiência e minimizando o tempo de trabalho manual. Devido à sua eficiência e reprodutibilidade, os scanners digitais podem reduzir drasticamente os atrasos no diagnóstico e melhorar a precisão. As imagens podem ser compartilhadas de forma fácil e segura com outros profissionais de saúde, independentemente da localização, permitindo uma colaboração mais eficiente e reduzindo a necessidade de encaminhamentos e consultas presenciais.

Por fim, a patologia digital é mais econômica devido à maior eficiência, à menor necessidade de espaço físico para armazenamento e ao menor risco de perda ou dano de amostras. Não é surpresa que locais de trabalho em todo o mundo, desde pequenos laboratórios até grandes organizações de pesquisa e hospitais, estejam adotando a patologia digital para otimizar fluxos de trabalho e melhorar os resultados.

## Especificações técnicas



# Technical Specifications



Name	MoticEasyScan Pro 6	MoticEasyScan Pro 6 FS-Live	MoticEasyScan Pro 6 N	MoticEasyScan Pro 6 N FS-Live
» Sensor size				
2/3"	●	●		
1.1"			●	●
» Capture resolution				
5MP	●	●		
12MP			●	●
» Resolution				
20X: 0.52µm/pixel, 40X: 0.26µm/pixel, 80X: 0.13µm/pixel	●		●	
20X: 0.52µm/pixel, 40X: 0.26µm/pixel		●		●
» Estimated scanning time (15x15mm area)*				
20X with 10X objective: 60s, 40X with 20X objective: 160s, 80X with 40X objective: 640s	●			
20X with 10X objective: 60s, 40X with 20X objective: 160s		●		
20X with 10X objective: 40s, 40X with 20X objective: 100s, 80X with 40X objective: 360s			●	
20X with 10X objective: 40s, 40X with 20X objective: 100s				●
Scan mode				
Standard (Real-time autofocus), High precision (High-precision autofocus), EDF (Extended depth of field), Z-stack (Three-dimensional stacking)	●	●	●	●
Scanning formats				
MDS, SVS, JPEG, DICOM, TIFF	●	●	●	●
» Objectives (CCIS®, DIN)				
Plan S-Apochromatic 10X/0.3, Plan Apochromatic 20X/0.75, Plan S-Apochromatic 40X/0.75	●		●	
Plan Achromatic UC 4X/0.1, Plan S-Apochromatic 10X/0.3, Plan Apochromatic 20X/0.75		●		●
6-Slide capacity				
	●	●	●	●
» Software				
DSAssistant, EasyScanner	●		●	
DSAssistant, EasyScanner FS-Live		●		●
Barcode support				
1D: Interleaved 2 of 5, Code 39, Code 128 - 2D: Data Matrix, QR Code	●	●	●	●
Computer included				
All-in-one PC, Intel(R) Core(TM) i7-10700/16GB RAM, 256GB SSD + 1 TB storage	●	●	●	●

\*Average scanning time based on 15x15 area in standard scanning mode.

## Motic America

### Motic Instruments (Canada)

130 - 4611 Viking Way, Richmond,  
BC V6V 2K9 Canada

Tel: 1-877-977 4717 | Fax: 1-604-303 9043

### Motic Instruments (USA)

6508 Tri-County Parkway, Schertz, TX 78154, USA  
Tel: 1-210-590 9010

### Motic Digital Pathology (USA)

600 California St, San Francisco, CA 94108, USA  
Tel: 1-877-977 4717

## Motic Europe

### Motic Deutschland (Germany)

Charlotte-Bamberg-Str. 6, 35578 Wetzlar, Germany  
Tel: 49-6441-210 010

### Motic Europe (Spain)

C. Les Corts 12, Pol. Ind. Les Corts.  
08349 Cabrera de Mar, Barcelona, Spain  
Tel: 34 93 756 62 86

## Motic Asia

### Motic Headquarters (Hong Kong)

Unit 2002, L20, Tower Two, Enterprise Square Five,  
38 Wang Chiu Road, Kowloon Bay, Kowloon  
Tel: 852-2837 0888 | Fax: 852-2882 2792

### Motic Xiamen (China)

4A-6, N°810 Fangshan Nan Road, XiangAn,  
Xiamen, P.R. China.  
Tel: 0592 559 9681 | Fax: 0592 559 9683

Design Change: The manufacturer reserves the right to make changes in instrument design in accordance with scientific and mechanical progress, without notice and without obligation.

\*CCIS® is a trademark of Motic Incorporation Ltd. Motic Incorporation Limited Copyright © 2002-2023. All Rights Reserved. ISO 9001:2000, ISO 14001:2004 and ISO 13485 Certified.

Created and designed in Barcelona (Spain) by Motic Europe I May 2023

