

Descrição Geral

Sistema de pré-impressão Computer-to-Plate (CTP) utilizado em impressão comercial para produzir chapas offset prontas para impressão.

Automatiza a gravação, processamento, secagem e saída diretamente de arquivos digitais.

Gravação e Exposição

- **Tecnologia de Gravação:** Gravação a laser com tambor interno
- **Fonte de Luz:** Diodo laser vermelho visível (aprox. 670–675 nm)
- **Faixa de Resolução:** 900 – 3600 dpi
- **Tamanho do Ponto do Laser:** Aproximadamente 8–26 μm
- **Repetibilidade da Imagem:** $\pm 25 \mu\text{m}$ (típico entre chapas)
- **Precisão de Registro:** $\pm 0,4 \text{ mm}$ na borda de entrada / $\pm 0,2 \text{ mm}$ na borda lateral (valores típicos)

Manuseio de Chapas / Mídia

- **Tipos de Chapas:** Chapas de poliéster com haleto de prata e filme
- **Espessura da Chapa:** 0,1 – 0,2 mm (4–8 mil)
- **Alimentação do Material:** Alimentação por rolo ou cassete
- **Capacidade:** Até aproximadamente 61 m (220 pés) por rolo

Produção / Desempenho

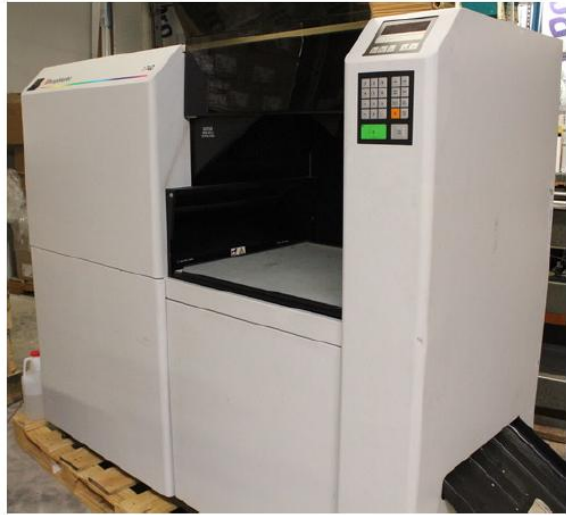
- Aproximadamente 45 chapas/hora em 900 dpi
- Aproximadamente 28 chapas/hora em 2540 dpi
- As velocidades reais variam conforme a resolução e a configuração

Processamento e Secagem

- **Tipo de Processadora:** Sistema de 2 banhos (ativador e estabilizador) com reposição automática
- **Capacidade do Tanque de Resíduos:** Aproximadamente 15 L
- **Secador:** Temperatura controlada por computador
- **Faixa de Secagem:** Aproximadamente 30 – 50 °C

Requisitos Elétricos

- **Alimentação Elétrica:** 200 – 240 V
- **Frequência:** 50/60 Hz
- **Corrente:** Aproximadamente 15 A



Catálogo de Peças de Reposição

Conteúdo:	Página:
• Instruções.....	03
• Conjunto da Carcaça Superior	05
• Conjunto da Carcaça Inferior	06
• Conjunto da Base	07
• Conjunto de Alta Tensão	08
• Conjunto de Iluminação	09
• Conjunto da Mesa de Cópia	10
• Conjunto da Luz de Fundo	12
• Conjunto do Magazine	13
• Conjunto do Plano do Filme	15
• Conjunto da Ferramenta de Perfuração somente (1740P)	16
• Conjunto do Acionamento Principal	17
• Conjunto de Transporte	18
• Conjunto da Guilhotina	20
• Conjunto do Teclado e Display	21
• Componentes Elétricos	22
• Conjunto Óptico	23
• Conjunto do Acionamento Óptico	24
• Conjunto do Rack do Revelador	25
• Conjunto do Rack do Estabilizador	27
• Conjunto do Acionamento do Módulo Revelador	28

INSTRUÇÃO

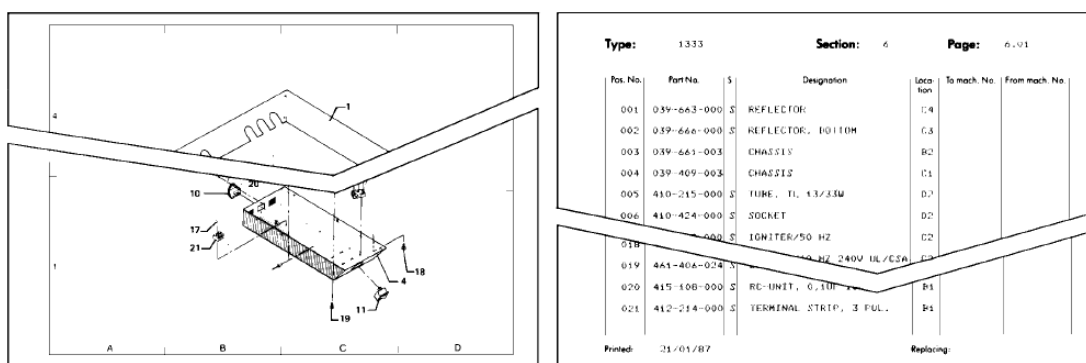


Fig. 1: Desenho

Desenho coordenado e explodido mostrando as peças individuais e seus números de posição. Essas peças podem ser localizadas pelas suas coordenadas, conforme indicado em “LOCALIZAÇÃO” na lista da Fig. 2.

Fig. 2: Lista

Página de texto contendo as informações necessárias para identificar e solicitar peças de reposição. A classificação é a seguinte:

- **Tipo:**
Número do tipo
- **Seção:**
Número da seção
- **Página:**
Número da página
- **Nº da Posição:**
Número da posição
- A marca “I” antes do número da posição indica que foi feita uma modificação relacionada à atualização mais recente.
- **Nº da Peça:**
Número da peça
- **S:**
Apenas as peças marcadas com “S” são indicadas na lista de preços e normalmente somente estas estão disponíveis.
- **Designação:**
Descrição da peça
- **Localização:**
Indicação de coordenadas
- **Até máquina nº:**
Até o número da máquina
- **A partir da máquina nº:**
A partir do número da máquina
- **Impresso:**
Última publicação e atualização
- **Substituindo:**
Publicação e atualização anteriores

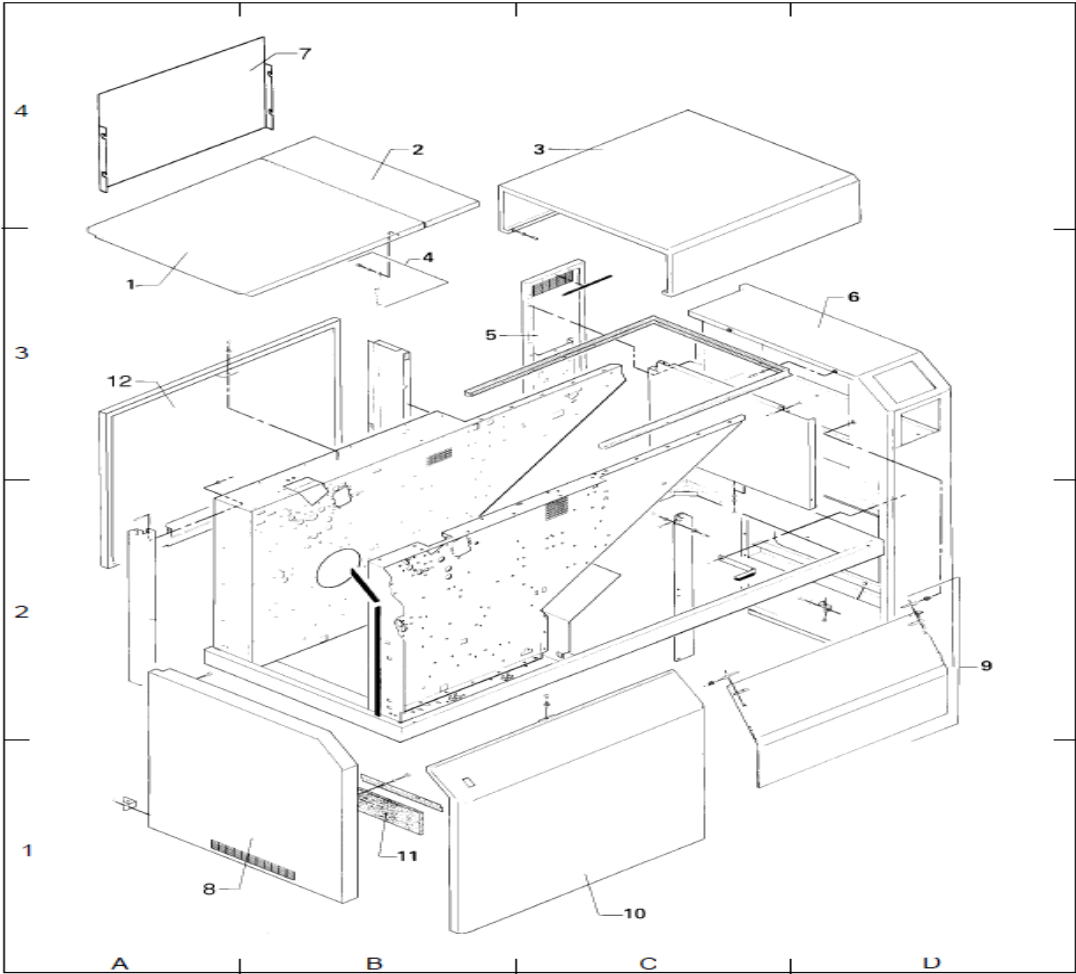
Fig. 3: Índice

Lista em ordem de número de peça, na qual cada número de peça é apresentado juntamente com o número da página, número da posição e indicação de coordenadas.

Type: 1333				Index				Page: 1			
Part No.	Page	Pos. No.	Location	Part No.	Page	Pos. No.	Location	Part No.	Page	Pos. No.	Location
010-000-219	13.03	058	D4	030-386-000	17.02	032	A3	030-386-000	17.02	032	A3
010-000-219	19.02	050		033-402-000	12.01	001	D2	033-402-000	12.01	001	D2
010-000-219	19.03	016		035-037-000	16.02	040	B1	035-037-000	16.02	040	B1
020-871-003	17.01	022	C3	035-051-000	9.01	020	B2	035-051-000	9.01	020	B2
021-032-000	2.01	006	C3	035-051-000	10.01	006	D3	035-051-000	10.01	006	D3
021-105-000	17.03	059	C1	035-051-000	11.03	009	D3	035-051-000	11.03	009	D3
021-164-002	7.01	010	D3	035-085-026	15.02	026	B2	035-085-026	15.02	026	B2
021-197-003	17.02	036	A3	035-086-000	16.01	007	C4	035-086-000	16.01	007	C4
021-209-000	17.03	065	B1	035-097-036	18.03	051	B2	035-097-036	18.03	051	B2
022-124-000	18.02	045	B2	035-099-000	8.01	015	C2	035-099-000	8.01	015	C2
022-124-000	17.03	060	B1	035-102-000	15.02	030	B2	035-102-000	15.02	030	B2
030-209-000	11.02	034	A2	039-475-003	4.01	021	B4	039-475-003	4.01	021	B4
030-211-000	8.02	031	A2	039-476-140	4.01	016	B3	039-476-140	4.01	016	B3
030-211-000	9.01	010	C3	039-478-003	7.01	001	B4	039-478-003	7.01	001	B4
030-211-000	18.02	038	A2	039-479-003	7.01	002	B1	039-479-003	7.01	002	B1
030-212-000	8.02	030	C1	039-480-003	15.03	004	D4	039-480-003	15.03	004	D4
030-227-000	11.01	013	C3	039-496 XXX	2.01	013	C1	039-496 XXX	2.01	013	C1
030-228-000	11.01	015	C3	039-502-003	2.01	004	B3	039-502-003	2.01	004	B3
030-343-000	9.01	021	D3	039-520-003	7.03	007	D2	039-520-003	7.03	007	D2
030-361-000	18.02	030	A4	039-525-003	12.03	002	D2	039-525-003	12.03	002	D2
030-362-000	18.02	047	B3	039-541-003	3.01	020	C4	039-541-003	3.01	020	C4
030-380-000	17.02	032	A3								

Conjunto da Carcaça Superior

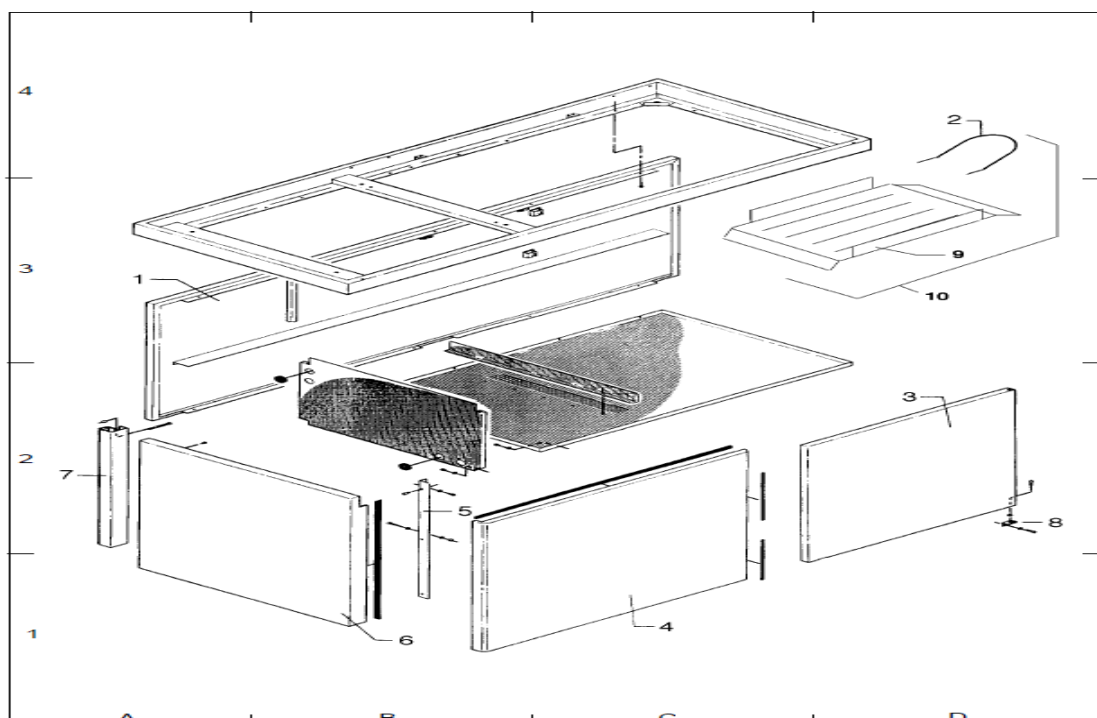
Painéis, Portas e Tampas



Posição	Nº da Peça	Descrição	Localização
001	048-004-402	Porta Superior	A3
002	048-358-402	Painel Superior	B4
003	048-353-402	Tampa da Óptica	B4
004	258-394-000	Suporte Completo da Tampa Superior	B3
005	048-026-402	Painel Traseiro	C3
006	048-276-462	Porta Direita	C3
007	011-464-003	Protetor de Luz Traseiro	B4
008	038-784-402	Porta Superior Esquerda	A1
009	245-024-000	Protetor de Luz Completo	D2
010	038-547-402	Painel Frontal Superior	C1
011	058-940-000	Filtro de Ar	B1
012	037-961-402	Painel Traseiro Superior	A3

Conjunto da Carcaça Inferior

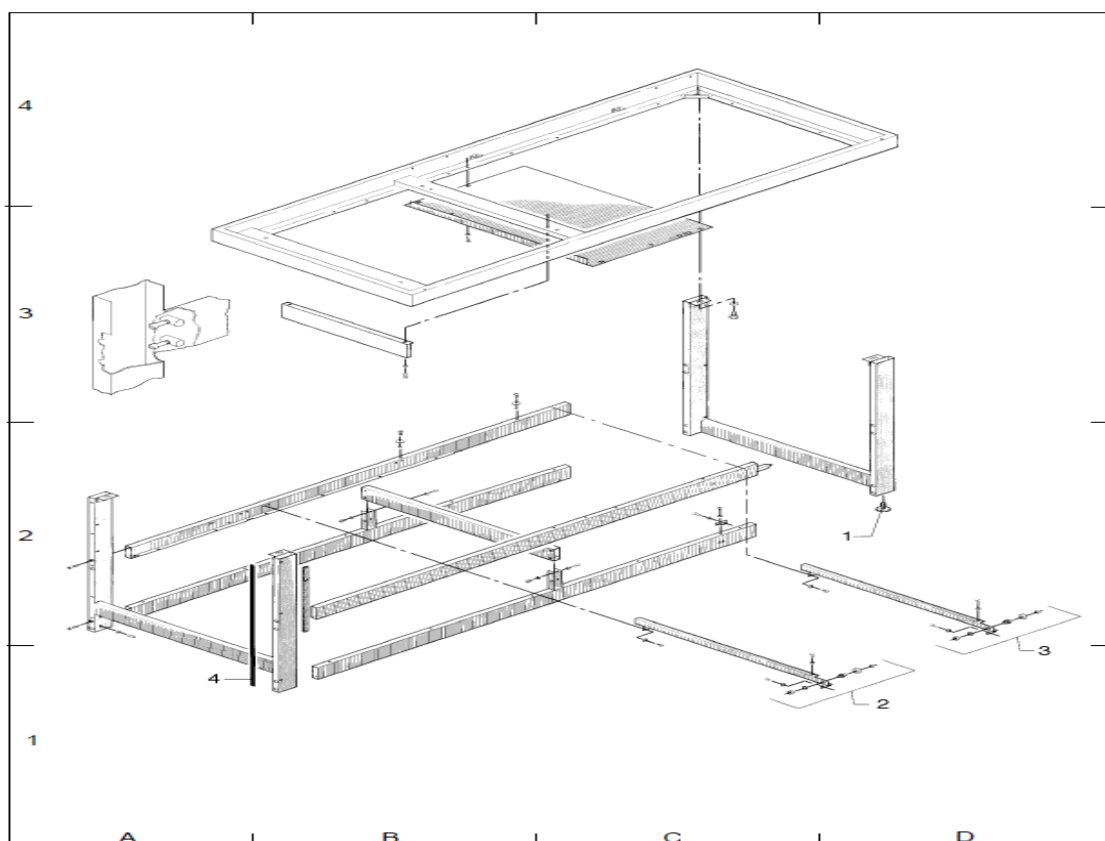
Porta, Bandeja e Painéis



Posição	Nº da Peça	Descrição	Localização
001	048-275-402	Painel Traseiro Inferior	A3
002	027-946-033	Arco da Bandeja de Saída	D4
003	048-361-402	Porta Inferior Direita	D2
004	047-530-402	Porta Inferior Esquerda	C1
005	038-544-402	Dobradiça Inferior Esquerda	B2
006	038-575-402	Porta Inferior	B1
007	038-578-402	Dobradiça da Porta Inferior	A2
008	227-015-XXX	Trava Completa da Dobradiça da Porta	D2
009	027-936-000	Bandeja de Saída	D3
010	240-251-000	Bandeja de Saída Completa	C3

Conjunto da Base

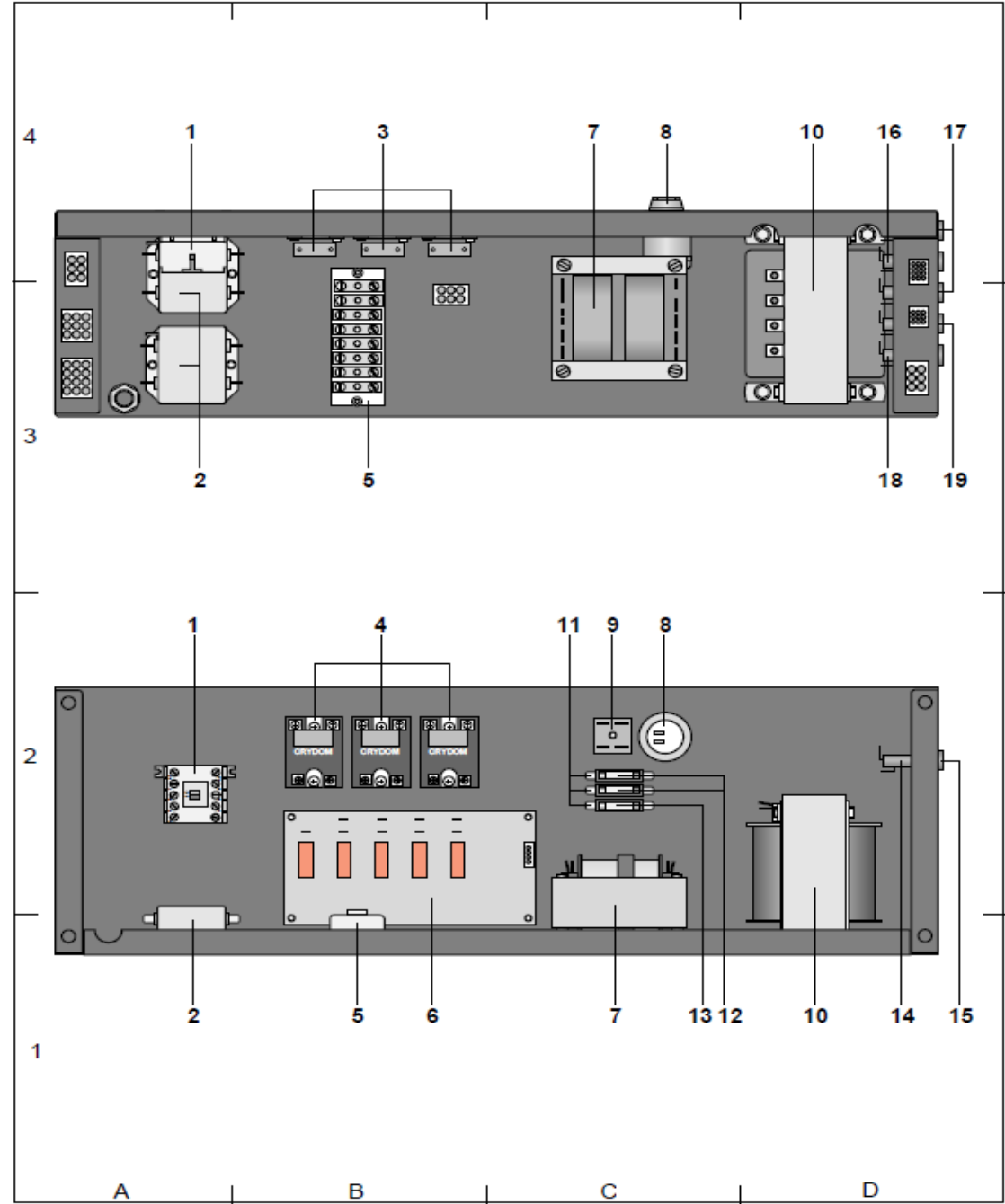
Pés, Estruturas e Trilhos



Posição	Nº da Peça	Descrição	Localização
001	450-314-000	Pé Ajustável	D2
002	043-369-000	Trilho Esquerdo, conjunto	D1
003	043-368-000	Trilho Direito, conjunto	D2
004	403-028-000	Faixa Magnética, 5 m	A1

Conjunto de Alta Tensão

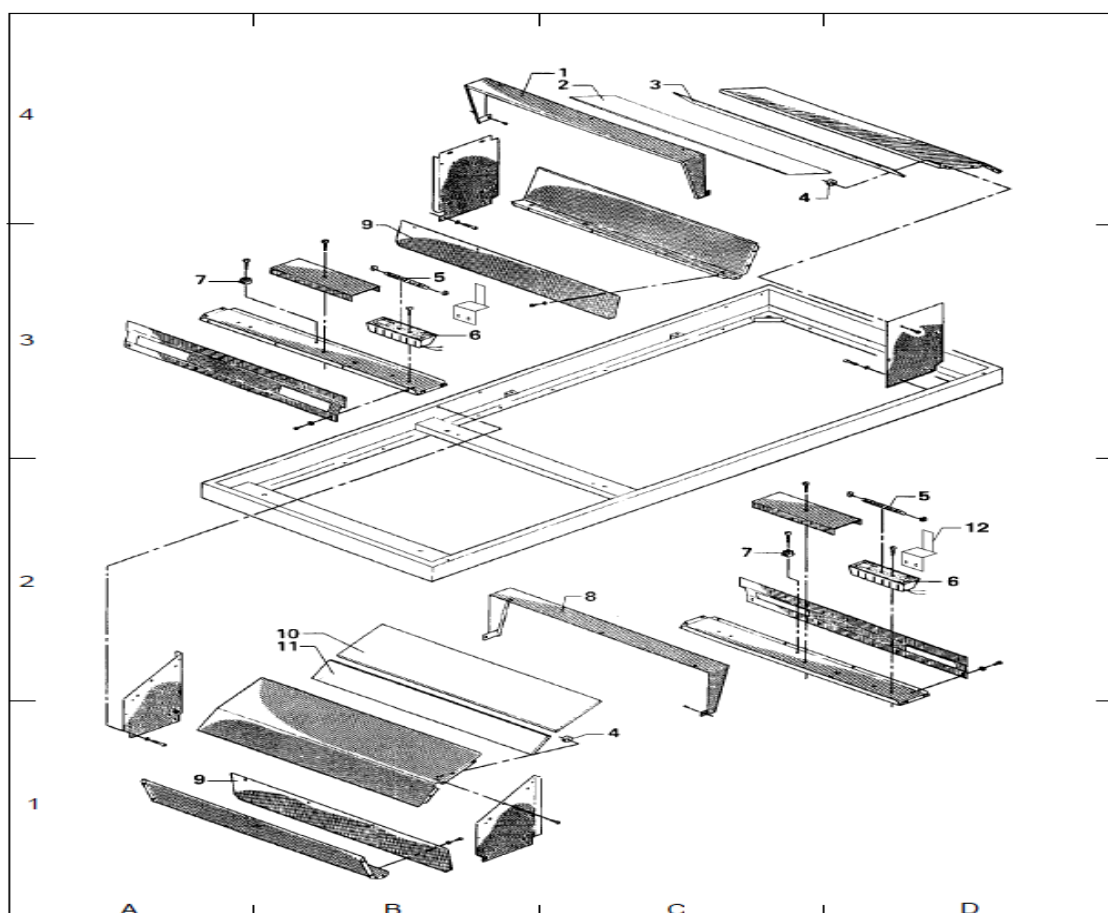
Transformadores, Fusíveis e Relés



Posição	Nº da Peça	Descrição	Localização
000	240-258-000	Conjunto de Alta Tensão	—
001	414-053-000	Contator	A2
002	414-971-000	Filtro de Ruído de Linha (250V/20A)	A3
003	064-950-000	Circuito RC	B4
004	414-061-000	Relé de Estado Sólido, 25A	B2
005	412-826-000	Placa de Terminais	B3
006	296-263-000	Placa de Saída 1	B1
007	414-254-000	Transformador de Baixa Tensão	C4
008	415-079-000	Capacitor 10 mF / 40 V	C4
009	416-408-000	Ponte Retificadora	C2
010	414-249-000	Transformador Elevador (Step-Up)	D1
011	412-475-000	Porta-fusível	C2
012	412-476-000	Fusível 0,1 A Lento	C1
013	412-453-000	Fusível 1,6 A Lento	C1
014	412-443-000	Porta-fusível	D1
015	412-428-000	Tampa do Fusível	D1
016	412-471-000	Fusível 4 A Rápido	D4
017	412-462-000	Fusível 10 A 250 V Lento	D4
018	412-474-000	Fusível 3 A Lento	D3
019	412-440-000	Fusível 1,0 A Lento	D3

Conjunto de Iluminação

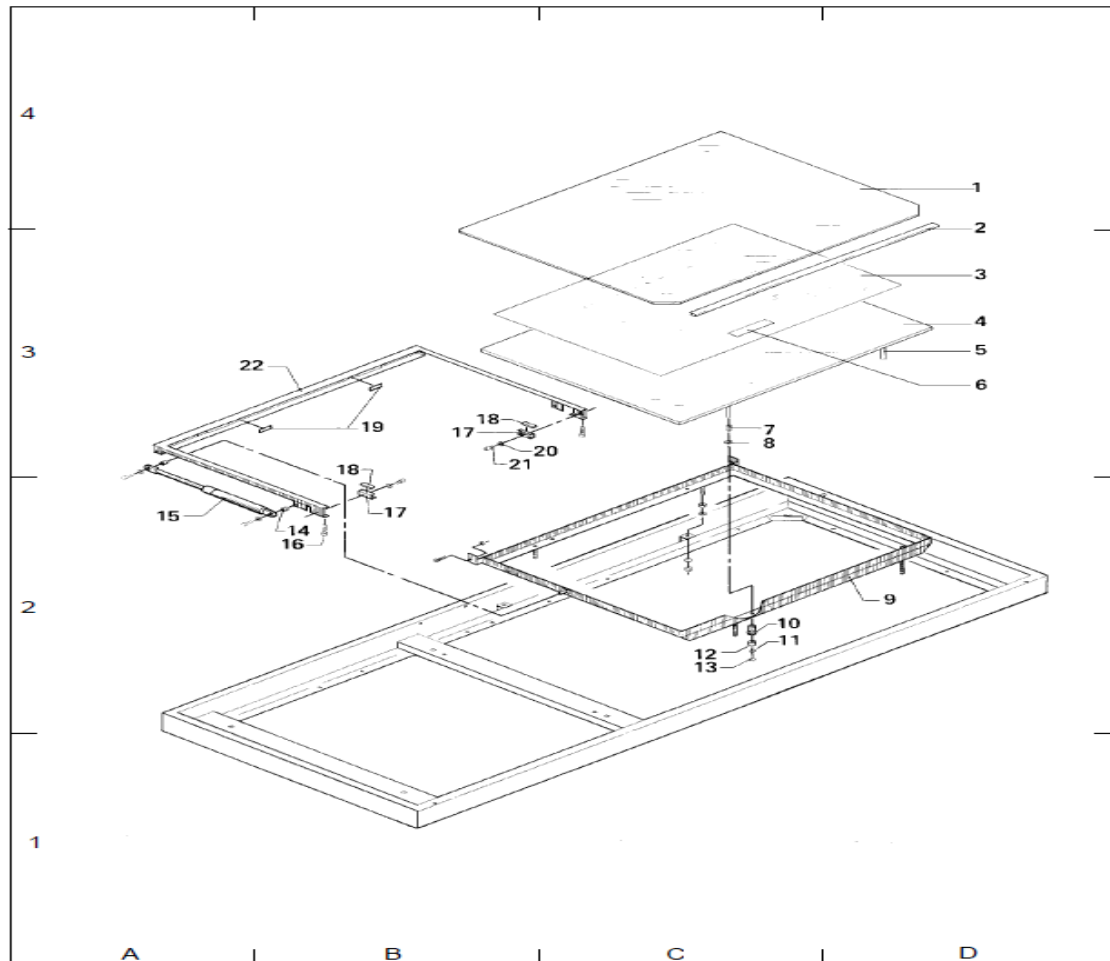
Placas, Tampas, Espelhos Refletores e Lâmpadas de Exposição



Posição	Nº da Peça	Descrição	Localização
001	048-027-003	Cobertura Direita	C4
002	046-242-000	Refletor Superior	C4
003	046-119-000	Refletor Inferior	C4
004	057-147-000	Bucha Roscada	D4
005	410-224-000	Lâmpada Halógena 220V 500W	B3
006	061-008-000	Carcaça da Lâmpada	B3
007	412-200-000	Barra de Terminais	C2
008	048-025-003	Cobertura Esquerda	C2
009	037-348-003	Placa	A1
010	046-242-000	Refletor Superior	B2
011	046-119-000	Refletor Inferior	B2
012	047-669-003	Escudo de Luz	D2

Conjunto da Mesa de Cópia

Estruturas, Vidros, Pistões a Gás, Folha de Registro

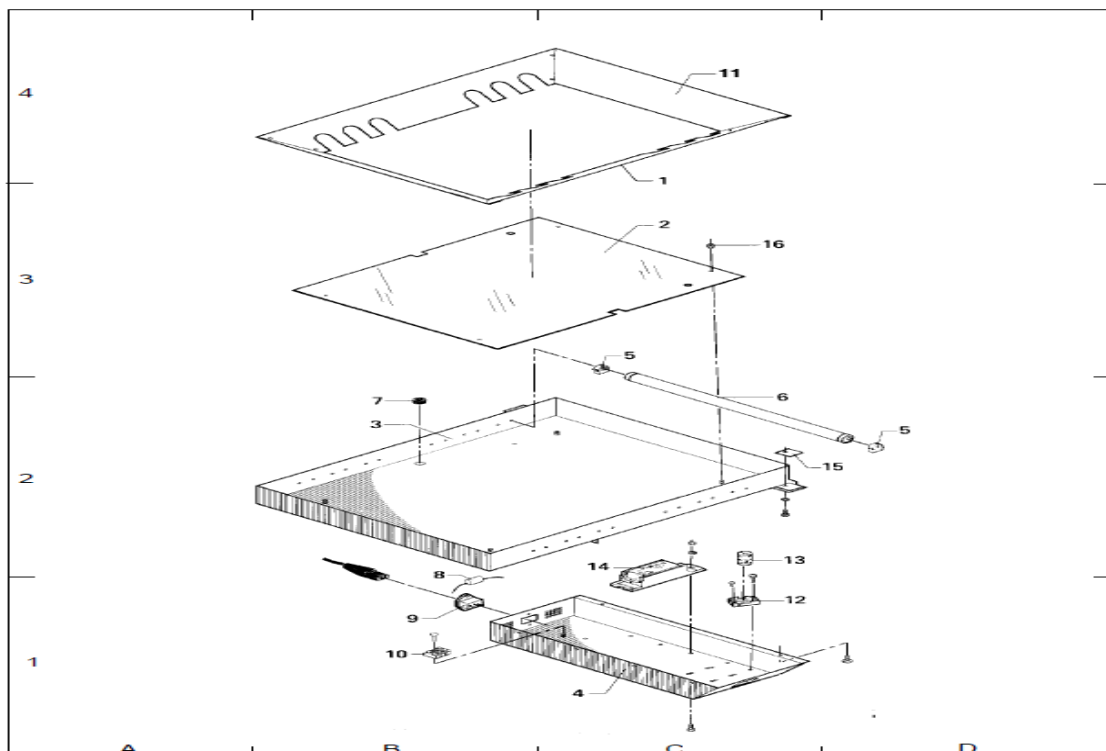


Posição	Nº da Peça	Descrição	Localização
001a	046-243-000	Vidro da Tampa	D4
001b	011-670-000	Barra de Pinos de Registro	D4
002	403-432-000	Borda em PVC	D4
003	072-857-000	Folha de Registro Métrica	D3
003	072-XXX-000	Folha de Registro em Polegadas	D3
004	046-124-000	Vidro da Mesa de Cópia	D3
005	059-700-036	Pino	D3
006	407-079-000	Fita Adesiva de Fixação	D3
007	469-039-023	Mola	C3
008	468-501-024	Arruela Ø5	C3
009	039-644-003	Estrutura da Mesa de Cópia	D2

Posição	Nº da Peça	Descrição	Localização
010	050-521-036	Parafuso de Ajuste	C2
011	468-501-023	Arruela Ø5,3	C2
012	057-257-000	Bucha	C2
013	461-304-023	Parafuso M3 × 6	C2
014	057-247-000	Espaçador	A2
015	459-533-000	Pistão a Gás 75N	A2
016	462-250-000	Parafuso Allen M4 × 20	B2
017	041-879-003	Presilha	B2
018	059-701-000	Borracha	B3
019	059-027-000	Borracha	B3
020	468-400-024	Arruela Ø4,3	B3
021	462-506-024	Parafuso M4 × 5	B3
022	037-920-003	Estrutura do Vidro	B3

Conjunto de Luz de Fundo

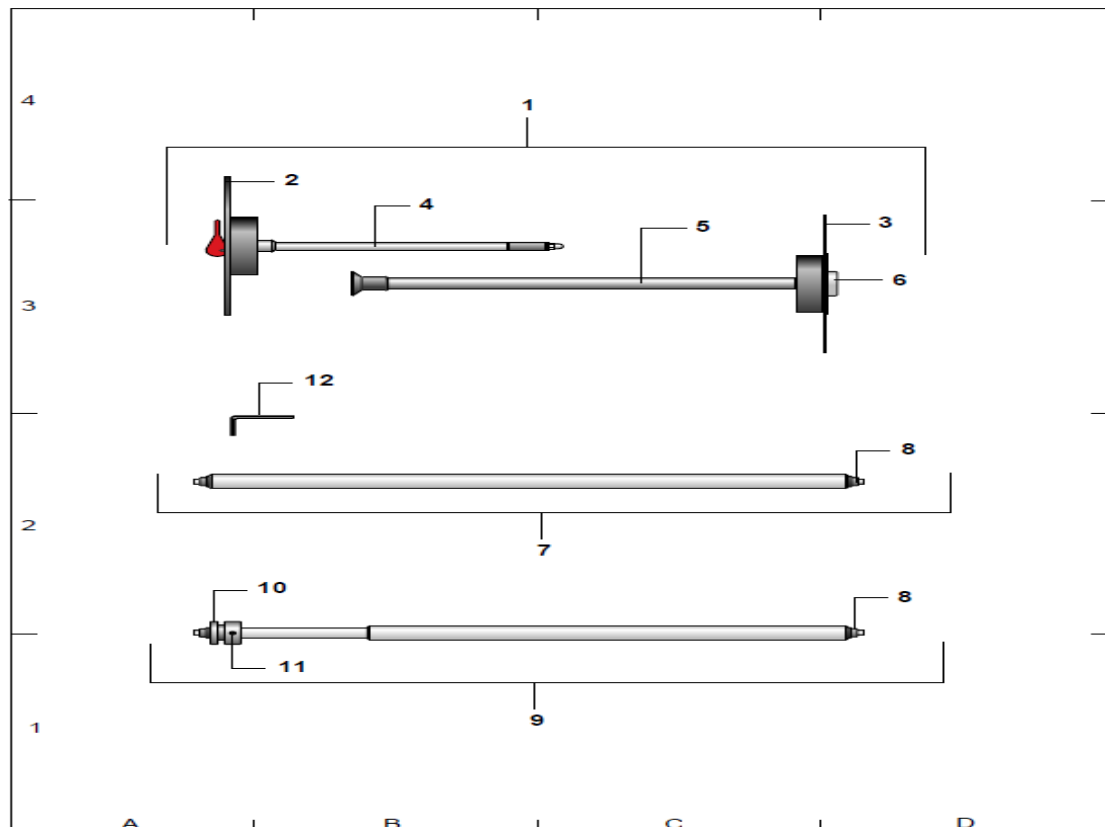
Ignitores, Reatores (Choke Coils), Tubos e Refletores



Posição	Nº da Peça	Descrição	Localização
001	039-664-000	Refletor Frontal/Traseiro	C3
002	039-666-000	Refletor Inferior	C3
003	039-661-003	Chassi da Bandeja	B2
004	039-409-003	Chassi das Lâmpadas	C1
005	410-424-000	Soquete	C3
006	410-215-000	Tubo TL 13/33W	C2
007	450-032-000	Passa-fio (Grommet)	B2
008	415-408-000	Unidade RC 0,1 mF 100 Ω	B2
009	411-501-000	Conector Receptáculo	B2
010	412-214-000	Barra de Terminais 3 polos	B1
011	039-665-000	Refletor de Extremidade	C4
012	410-400-000	Soquete do Ignitor	C1
013	414-902-000	Ignitor 50 Hz 220V	C2
014	414-425-000	Reator (Bobina Choke)	C2
015	044-192-000	Presilha	C2
016	051-030-020	Porca M4	C3

Conjunto do Magazine

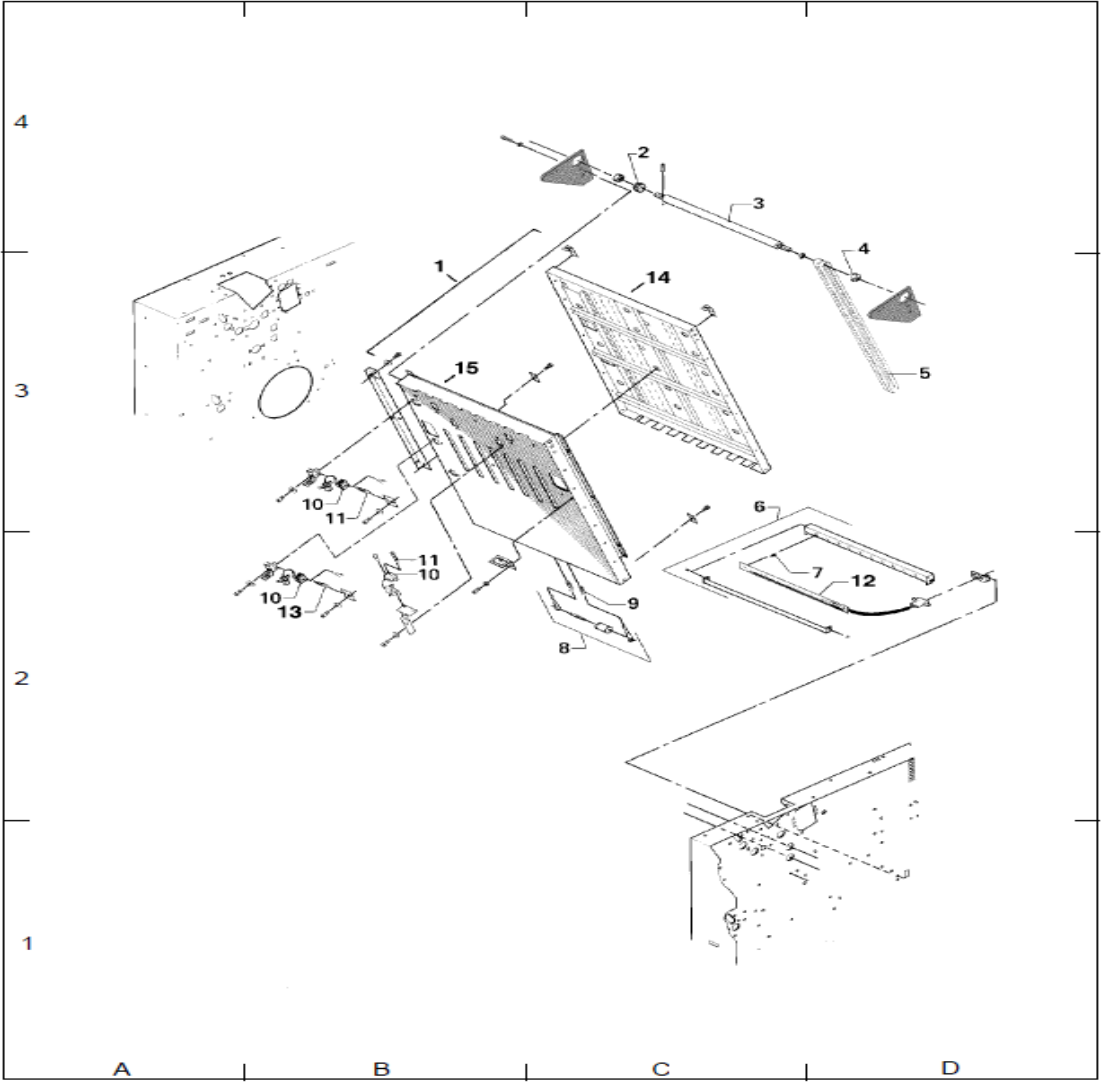
Tampas, Eixos e Rolamentos



Posição	Nº da Peça	Descrição	Localização
001	254-068-000	Conjunto do Eixo do Rolo	B4
002	011-700-000	Flange de Alumínio 71 mm	B4
003	011-705-000	Flange Plástico	D3
004	079-041-000	Eixo de Travamento	B3
005	054-861-000	Eixo do Rolo 200 mm	C3
005	054-872-000	Eixo do Rolo 300 mm	C3
006	463-071-000	Porca Borboleta M8	D3
007	222-636-000	Rolete do Eixo Traseiro	B2
008	055-222-000	Bucha Ø6,15 Plástica	D2
009	222-635-000	Rolete do Eixo Dianteiro	B1
010	030-923-000	Rolete Ranhurado	A2
011	462-304-000	Parafuso Allen M4×8	B1
012	462-401-000	Chave Allen 2 mm	B3

Conjunto do Plano de Filme

Correias, Luzes de Registro, Luzes de Corte, Polias e Sensores

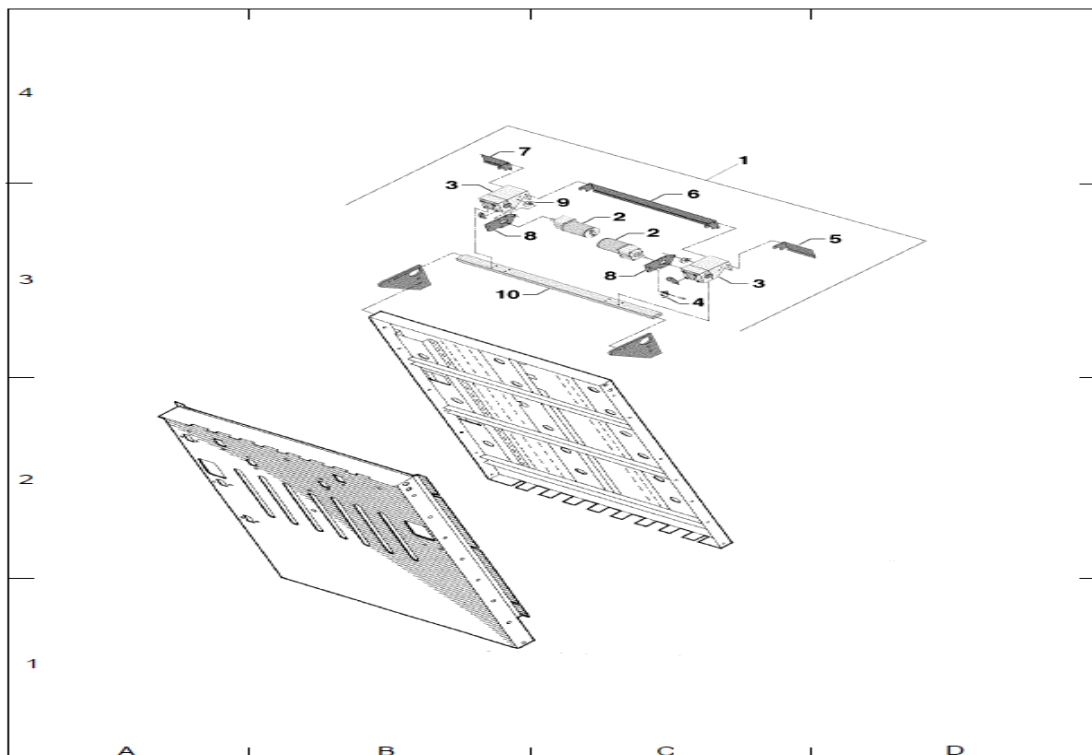


Posição	Nº da Peça	Descrição	Localização
001	240-245-000	Conjunto Completo do Plano de Filme	B3
002	030-090-000	Engrenagem 24 dentes	C4
003	022-251-000	Roleta de Acionamento	C4
004	451-009-000	Rolamento 8×22×7	D3
005	027-679-000	Correia Transportadora	D3
006	240-246-000	Conjunto da Luz de Corte	C2
007	410-914-000	Lâmpada Micro 28V 40 mA	C2
008	260-000-000	Rolo da Correia (Conjunto)	C2
009	035-099-000	Mola Ø6,5	C2

Posição	Nº da Peça	Descrição	Localização
010	064-946-000	Soquete	B2
011	410-211-000	Lâmpada Halógena 20W / 12V	B3
012	296-721-000	Placa das Lâmpadas de Corte	C2
013	410-211-000	Lâmpada Halógena 20W / 24V	B2
014	024-324-024	Plano de Filme Frontal	C3
015	024-325-024	Plano de Filme Traseiro	B3

Conjunto da Ferramenta de Perfuração

Motores e Interruptores

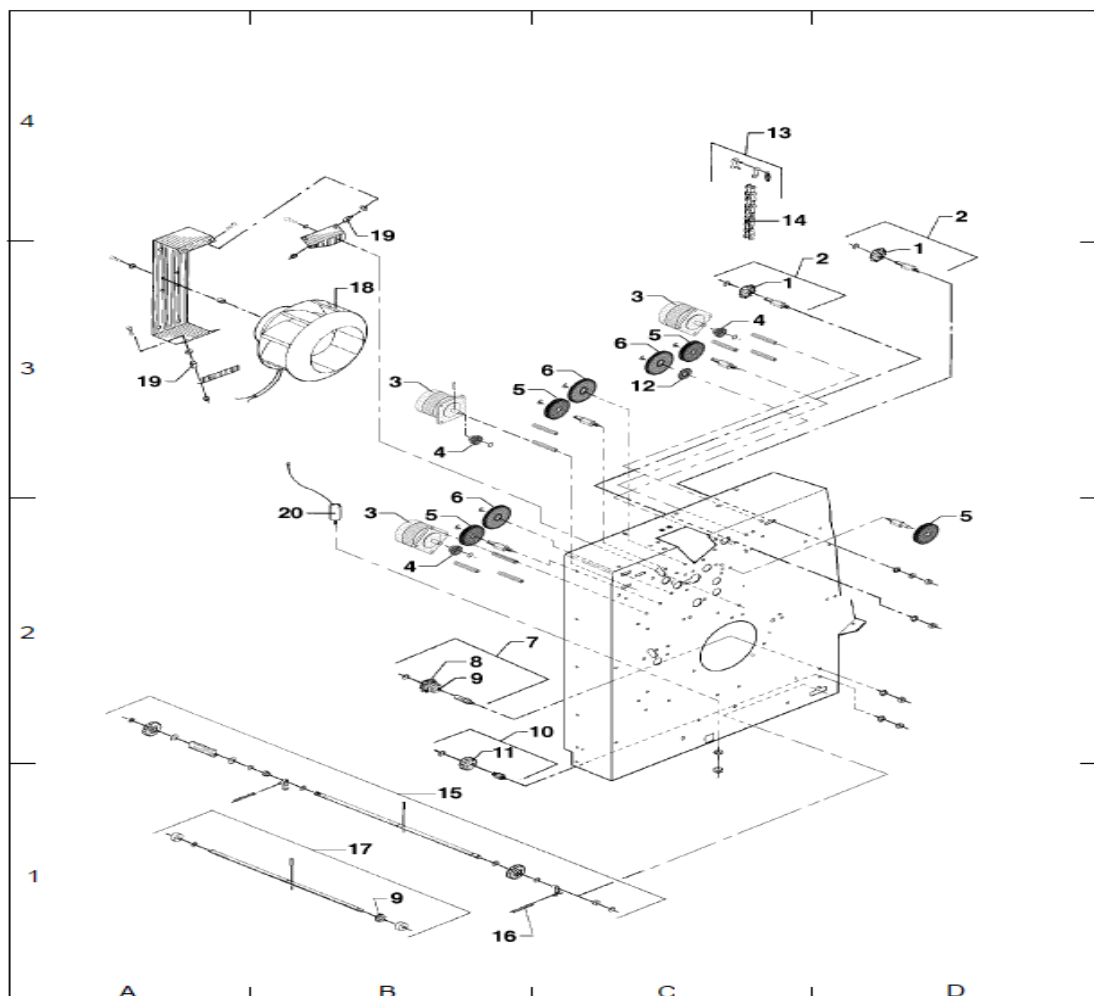


Posição	Nº da Peça	Descrição	Localização
001	240-249-000	Sistema de Perfuração Completo	C4
002	067-109-000	Motor da Perfuração com Plug	C3
003	011-647-000	Ferramenta de Perfuração (Conjunto)	B4
004	067-110-000	Microinterruptor	B3
005	043-532-003	Guia de Perfuração Frontal	C3
006	043-529-003	Guia de Perfuração Central	C3

Posição	Nº da Peça	Descrição	Localização
007	043-533-003	Guia de Perfuração Traseira	B4
008	043-512-003	Placa do Motor de Perfuração	B3
009	043-518-000	Bucha	C3
010	043-515-000	Barra do Sistema de Perfuração	B3

Conjunto de Acionamento Principal

Motores, Engrenagens e Ventilador de Sucção

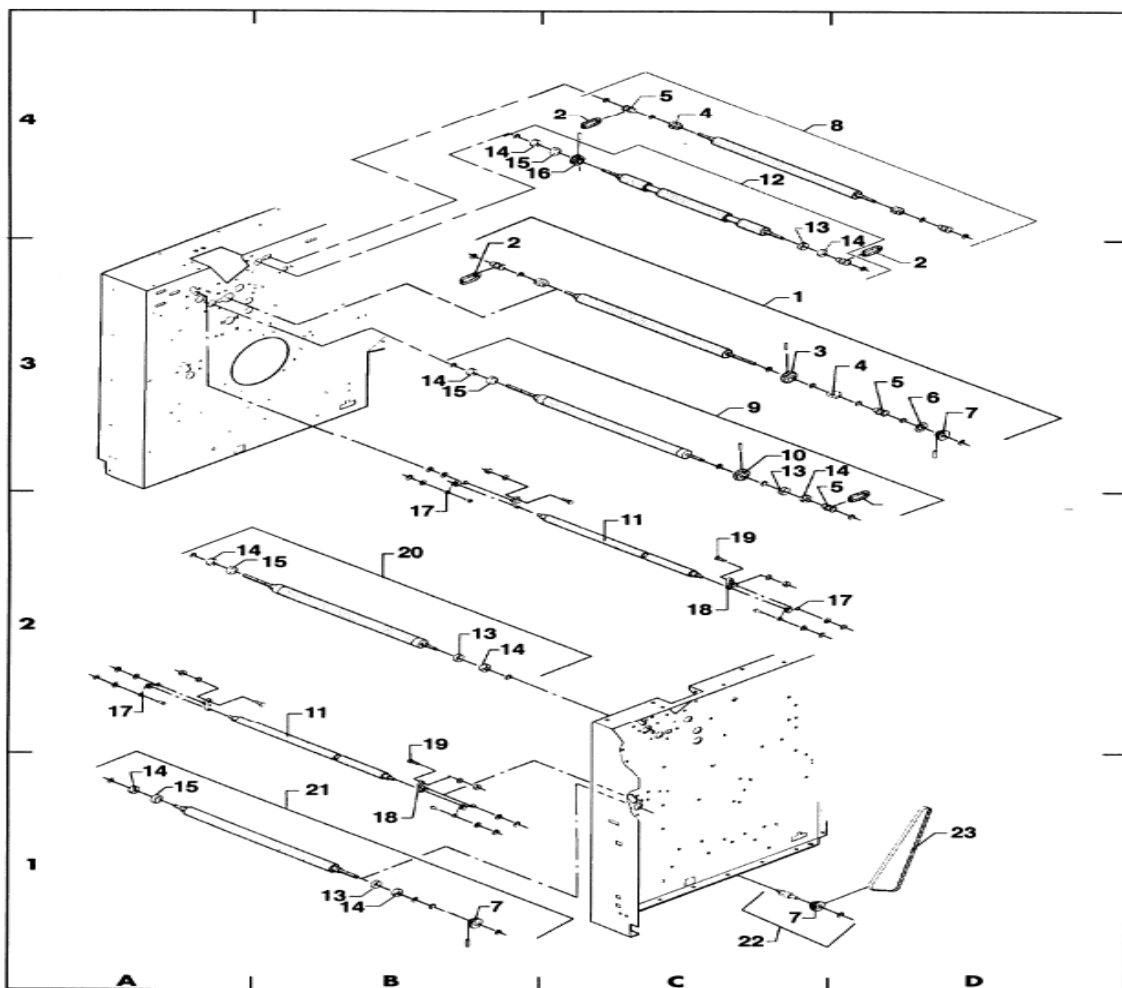


Posição	Nº da Peça	Descrição	Localização
001	030-987-000	Roda Dentada Z15	C3
002	255-007-000	Esticador de Corrente	C3
003	267-001-000	Motor de Passo (Conjunto)	C3
004	030-019-000	Engrenagem 16T M1	C3

Posição	Nº da Peça	Descrição	Localização
005	030-137-000	Engrenagem Z48 M1	C3
006	030-995-000	Engrenagem Z58	C3
007	255-009-000	Conjunto Roda Dentada e Engrenagem	B2
008	030-224-000	Engrenagem 15T	B2
009	030-019-045	Engrenagem 16T M1	B2
010	255-010-000	Conjunto de Engrenagem	B2
011	030-223-000	Engrenagem 36T	B1
012	030-211-000	Roda Dentada 15T	C3
013	452-039-000	Elo de Corrente	C4
014	011-258-000	Corrente 6 mm	C4
015	254-023-000	Eixo de Acionamento (Conjunto)	B1
016	035-034-000	Mola	B1
017	260-003-000	Eixo de Saída (Conjunto)	B1
018	295-075-000	Ventilador 220/240V 50/60 Hz	B3
019	058-546-000	Borracha (Niple)	A3
020	415-129-000	Capacitor 3 mF 400V	B2

Conjunto de Transporte

Roletes de Transporte, Engrenagens e Rolamentos

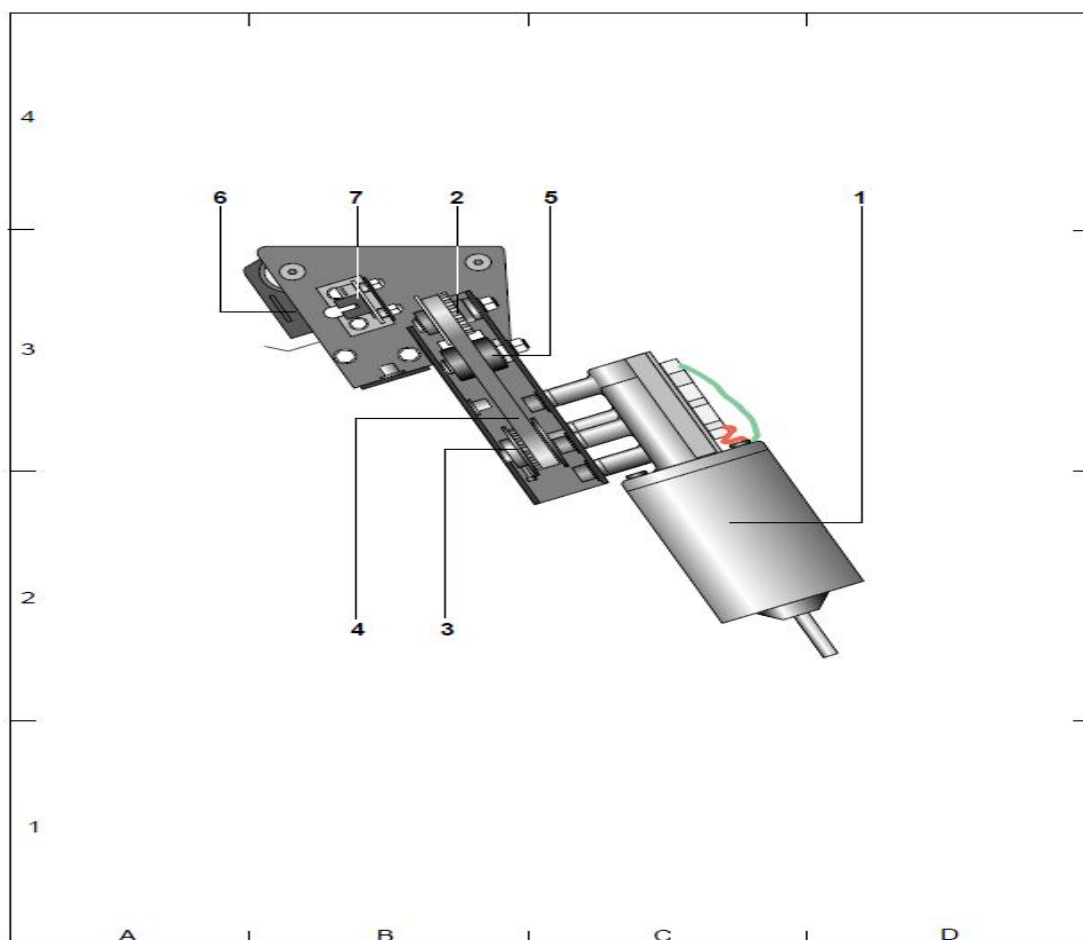


Posição	Nº da Peça	Descrição	Localização
001	222-631-000	Conjunto de Rolete	C3
002	035-051-000	Mola Ø5 × 71	C4
003	030-989-000	Engrenagem 16T M1.5	C3
004	055-262-000	Rolamento Ø15 (Plástico)	C4
005	060-070-000	Rolamento Ø12 (Plástico)	C4
006	056-016-000	Arruela de Nylon	D3
007	030-072-000	Polia T5 12T	D3
008	222-628-000	Conjunto de Rolete de Corte de Faca	D4
009	222-630-000	Conjunto de Rolete	C3
010	030-151-000	Engrenagem 16T	C3
011	060-074-000	Rolete	C2
012	222-627-000	Conjunto de Rolete	C4

Posição	Nº da Peça	Descrição	Localização
013	055-202-000	Carcaça de Rolamento Esférico	C3
014	451-009-000	Rolamento Esférico 8×22×7	C3
015	055-693-000	Carcaça de Rolamento Esférico	B3
016	030-090-000	Engrenagem Z24	C4
017	035-232-023	Mola	C2
018	043-129-000	Braço de Rolamento	C2
019	055-117-000	Parafuso do Braço de Rolamento	C2
020	222-629-000	Conjunto de Rolete	B2
021	222-632-000	Conjunto de Rolete	B1
022	255-005-000	Esticador de Correia	C1
023	452-015-000	Correia Dentada 122T	D1

Conjunto de Acionamento Principal

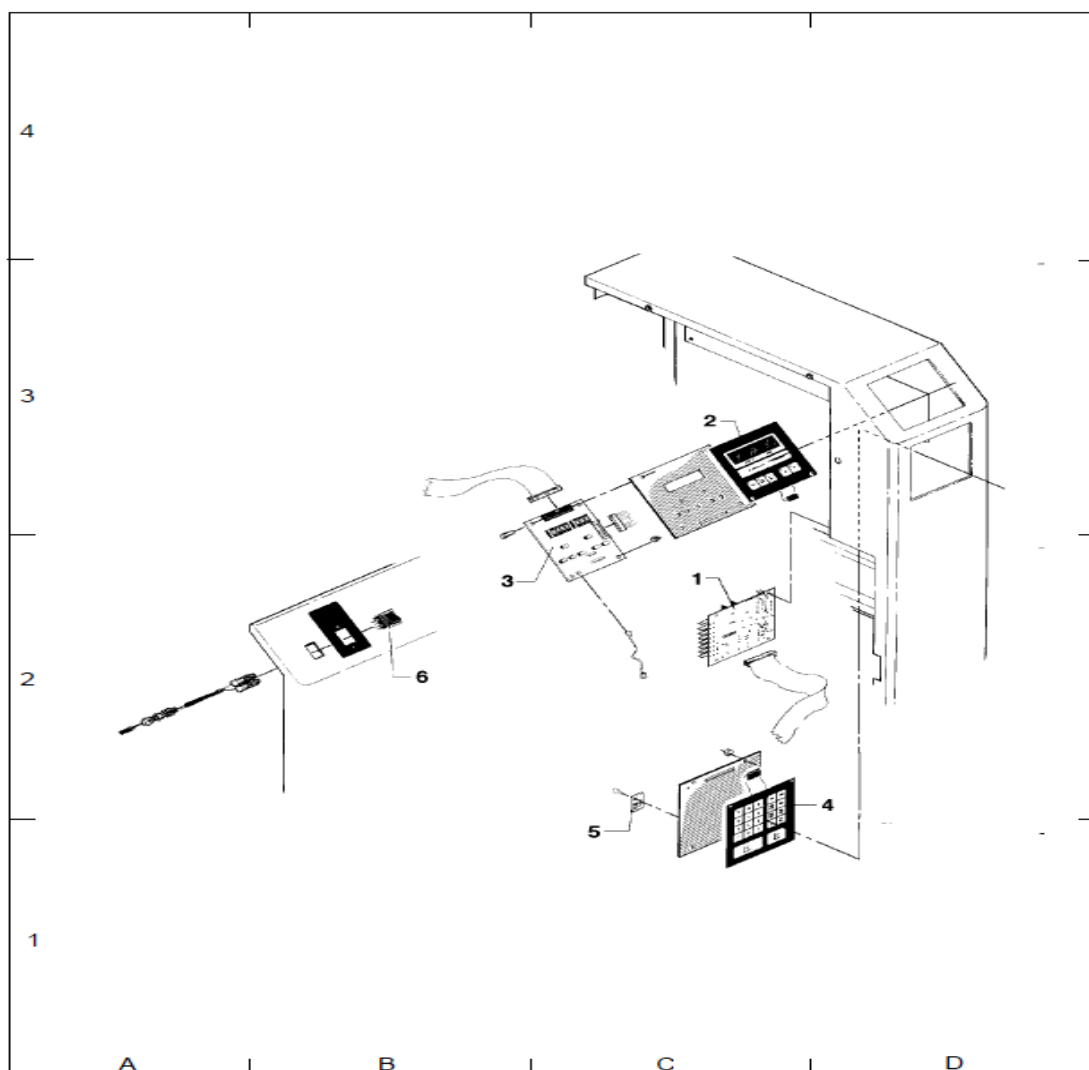
Motor, Sensores, Correia Dentada e Polias



Posição	Nº da Peça	Descrição	Localização
000	240-234-000	Conjunto de Faca (Knife Assembly)	—
001	413-055-000	Motor 24V	D4
002	030-148-000	Polia 18T5	B4
003	030-946-000	Polia do Motor	B2
004	452-101-000	Correia Dentada 8 mm (Kevlar)	B2
005	060-176-000	Rolete de Apoio	C4
006	047-981-000	Faca de Corte (Roda)	A4
007	296-599-000	Sensor Tipo Forquilha	B4

Conjunto de Teclado e Display

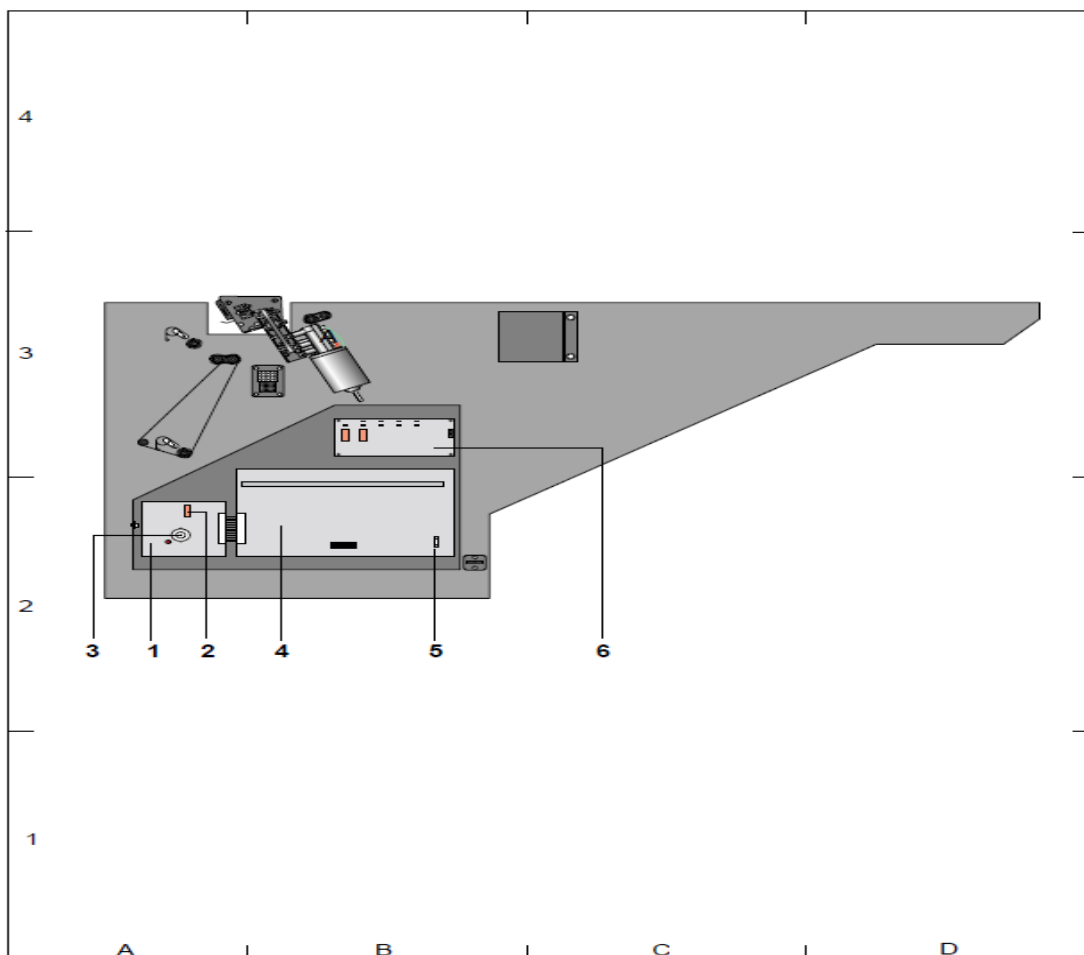
Display, Teclado e Interruptor Geral (ON/OFF)



Posição	Nº da Peça	Descrição	Localização
001	296-720-000	Placa Controladora do Display	C2
002	032-449-000	Painel de Controle Superior	C3
003	296-630-000	Placa do Display	B2
004	032-067-000	Painel de Controle Inferior	C2
005	296-629-000	Placa LED 1	C2
006	411-122-000	Interruptor Liga/Desliga	B2

Componentes Elétricos

CPU, Placa de Interface e Placa de Saída

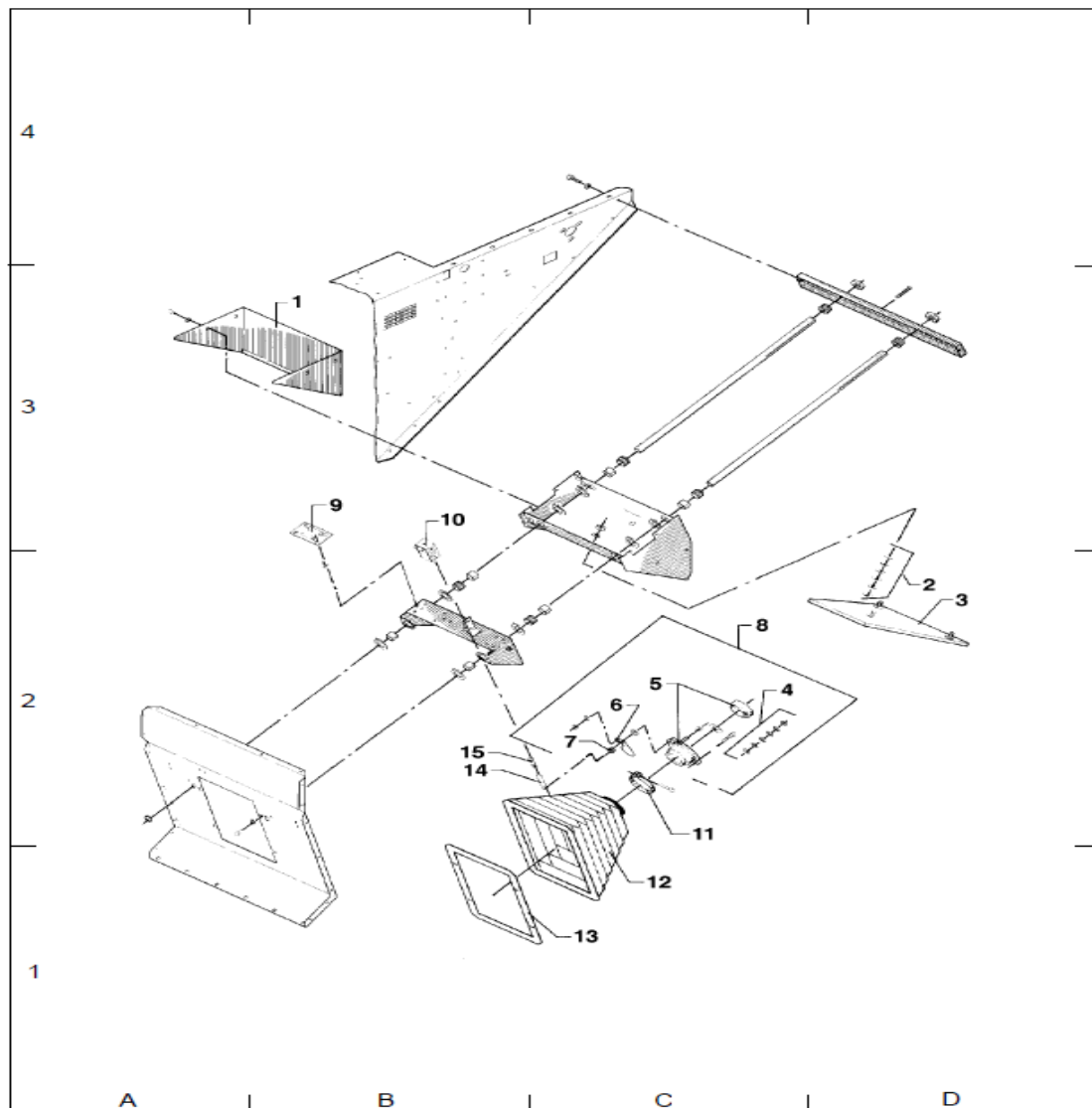


Posição	Nº da Peça	Descrição	Localização
001	296-701-000	Placa CPU	A2
002	259-879-000	EPROM (Quickplater)	A2
003	419-026-000	Buzzer (Sinal Sonoro)	A2

Posição	Nº da Peça	Descrição	Localização
004	296-719-000	Placa de Interface	B2
005	412-466-000	Fusível 8AT/250V	B2
006	296-686-000	Placa de Saída 2	B2

Conjunto Óptico

Eskolens, Espelho, Fole, Solenoide do Obturador

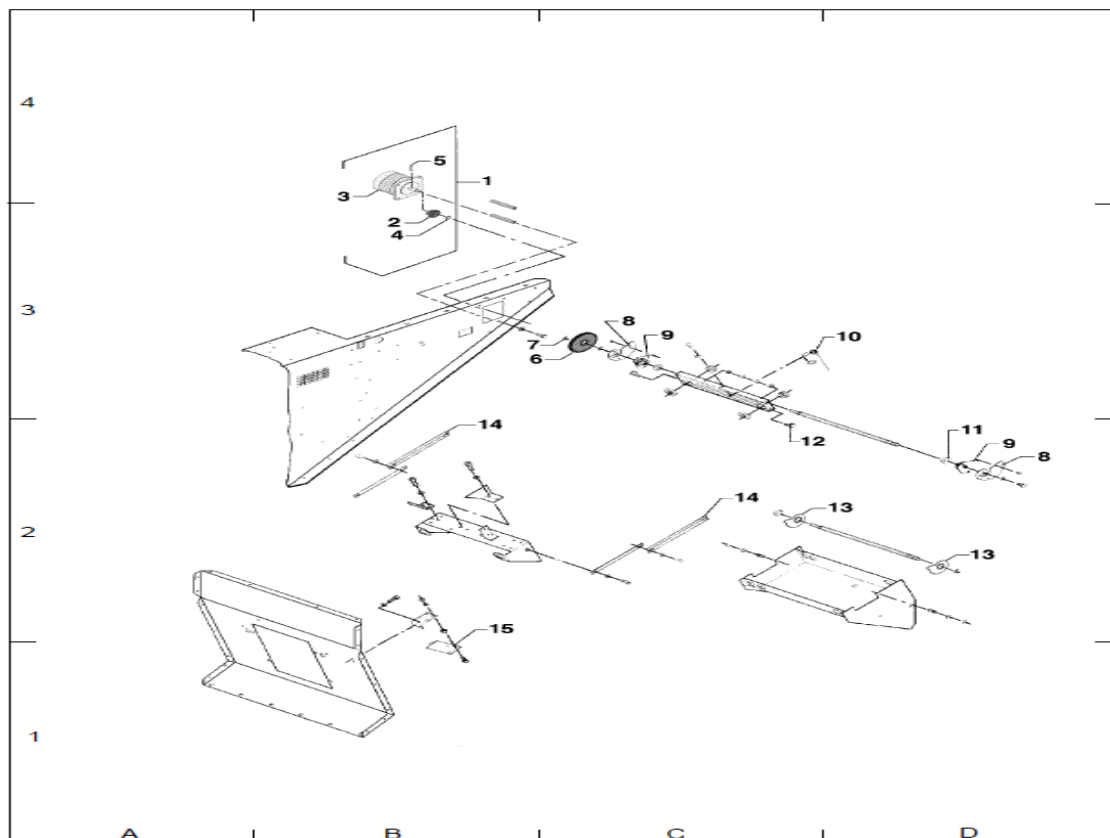


Posição	Nº da Peça	Descrição	Localização
001	045-425-003	Tampa do Espelho	A3
002	469-009-000	Arruela de Tensão Ø6 (2 × 15 × 0,5)	D2
003	246-060-000	Espelho de Reversão	D2

Posição	Nº da Peça	Descrição	Localização
004	469-020-000	Arruela Disco	C2
005	081-960-000	Lente Eskolens 320WA	C2
006	058-449-025	Obturador	C2
007	043-075-000	Braço de Acionamento do Obturador	C2
008	246-059-000	Conjunto Lente/Obturador	C2
009	296-660-000	Placa Driver do Obturador	B3
010	413-237-000	Solenóide do Obturador	B3
011	459-298-024	Presilha	C2
012	081-955-000	Conjunto do Fole	C2
013	047-903-003	Estrutura do Fole	B1
014	043-076-000	Êmbolo do Obturador	B2
015	035-102-000	Mola	B2

Conjunto de Acionamento Óptico

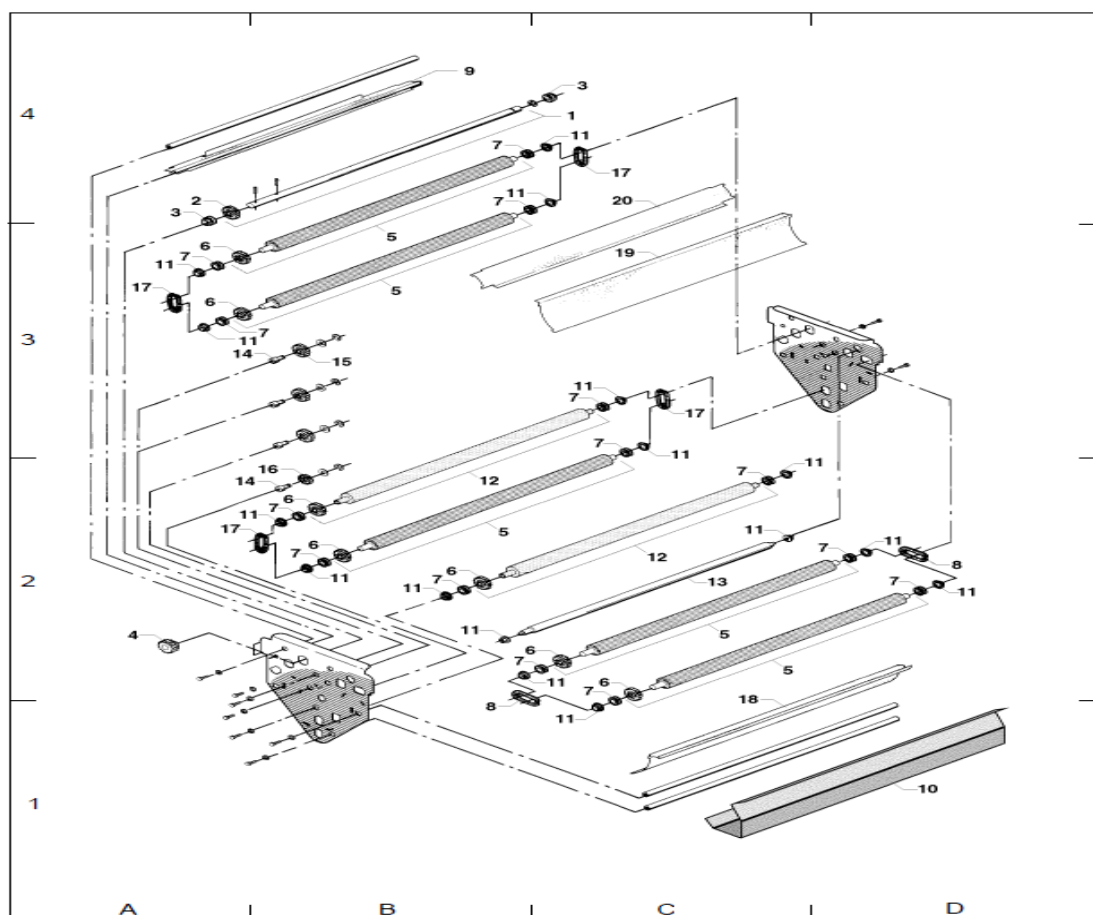
Motor, Sensor e Engrenagens



Posição	Nº da Peça	Descrição	Localização
001	267-001-000	Motor de Passo (Conjunto)	B4
002	030-019-045	Engrenagem 16T M1	B3
003	067-049-000	Motor de Passo Pequeno (Completo)	B4
004	470-941-000	Anel Seeger ZA 6	B3
005	466-206-000	Pino Ø2,5 × 12	B4
006	030-123-000	Engrenagem Z58 M1	B3
007	057-829-000	Bucha Ø6	C3
008	030-968-000	Came	C3
009	030-058-000	Engrenagem Traseira	C3
010	035-086-000	Mola	C3
011	451-007-000	Rolamento 10/16×8	D2
012	050-016-000	Parafuso Excêntrico	C2
013	030-970-000	Disco Excêntrico	C2
014	030-060-000	Cremalheira Dentada	B2
015	296-599-000	Sensor Tipo Forquilha	B1

Conjunto do Rack do Revelador

Rolete, Engrenagens, Rolamentos e Guias

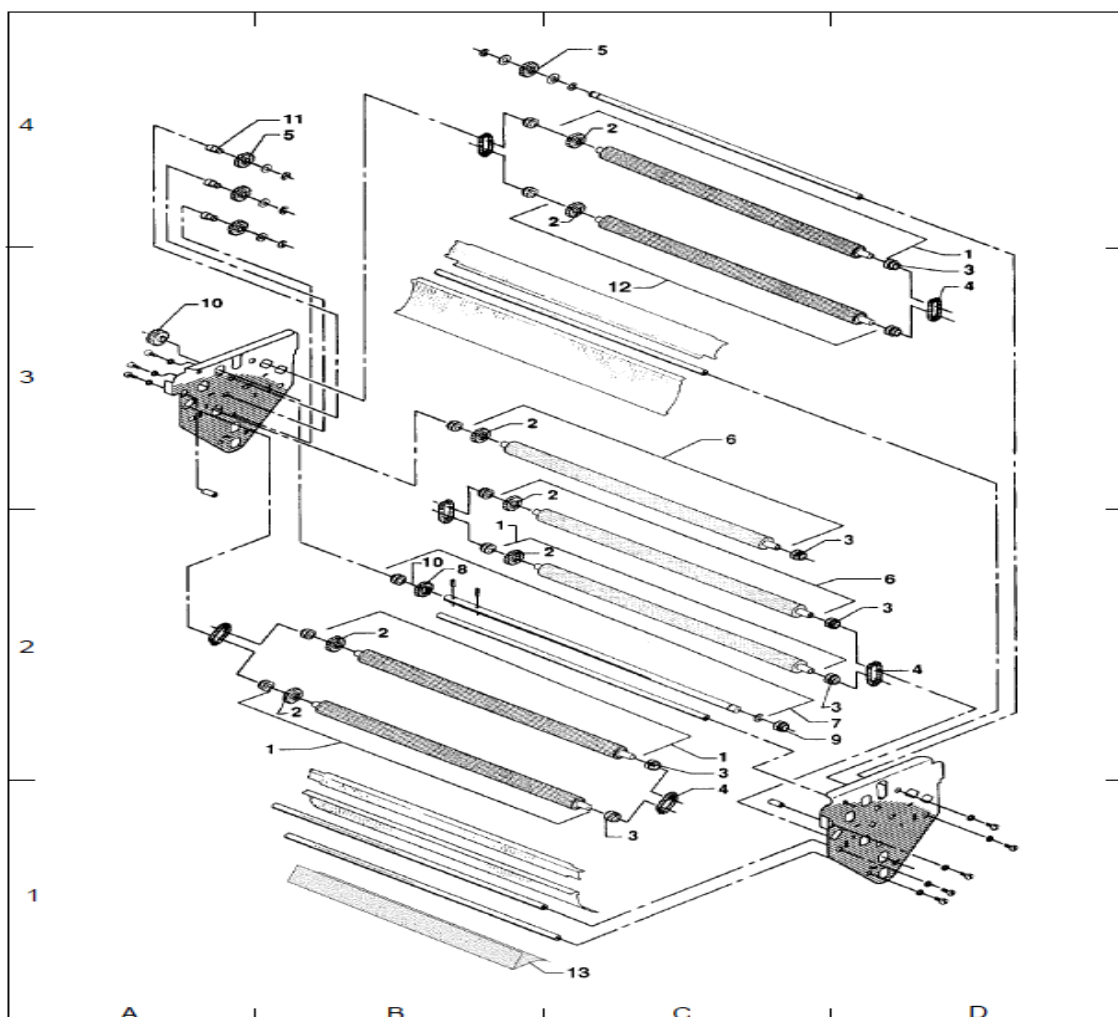


Posição	Nº da Peça	Descrição	Localização
000	240-236-000	Conjunto Rack do Revelador	—
001	254-015-000	Eixo de Acionamento (Conjunto)	C4
002	030-151-000	Engrenagem 16T	A4
003	055-252-000	Rolamento Ø10,05	A4
004	230-015-000	Engrenagem Sem-fim Direita	A2
005	222-273-000	Rolete de Borracha (Conjunto)	B3
006	030-153-000	Engrenagem 16T	A3
007	059-988-000	Suporte de Mola	A3
008	035-237-000	Mola 0,4 mm	B1
009	221-078-000	Guia de Cruzamento	B4
010	048-089-033	Guia do Rack do Revelador	D1
011	055-222-000	Bucha Ø6,15 Plástica	A3
012	222-274-000	Rolete de Transporte (Conjunto)	B2

Posição	Nº da Peça	Descrição	Localização
013	022-190-000	Roleta de Alimentação	C2
014	055-472-000	Pino de Rolamento	B3
015	030-152-000	Engrenagem 16T	B3
016	030-150-000	Engrenagem 12T	B2
017	035-182-000	Mola	A3
018	021-339-033	Guia de Entrada do Revelador	C3
019	048-084-033	Guia de Saída do Revelador	C3
020	021-191-033	Guia de Saída	C4

Conjunto do Rack do Estabilizador

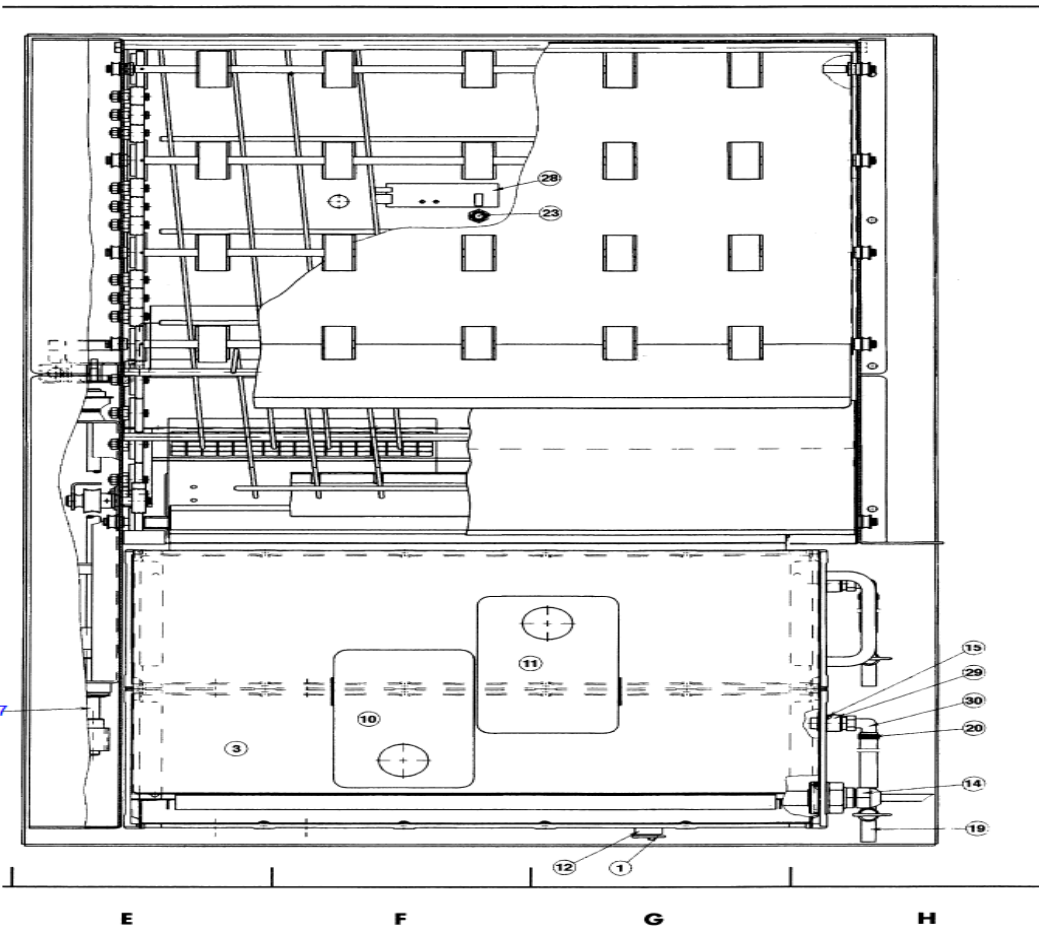
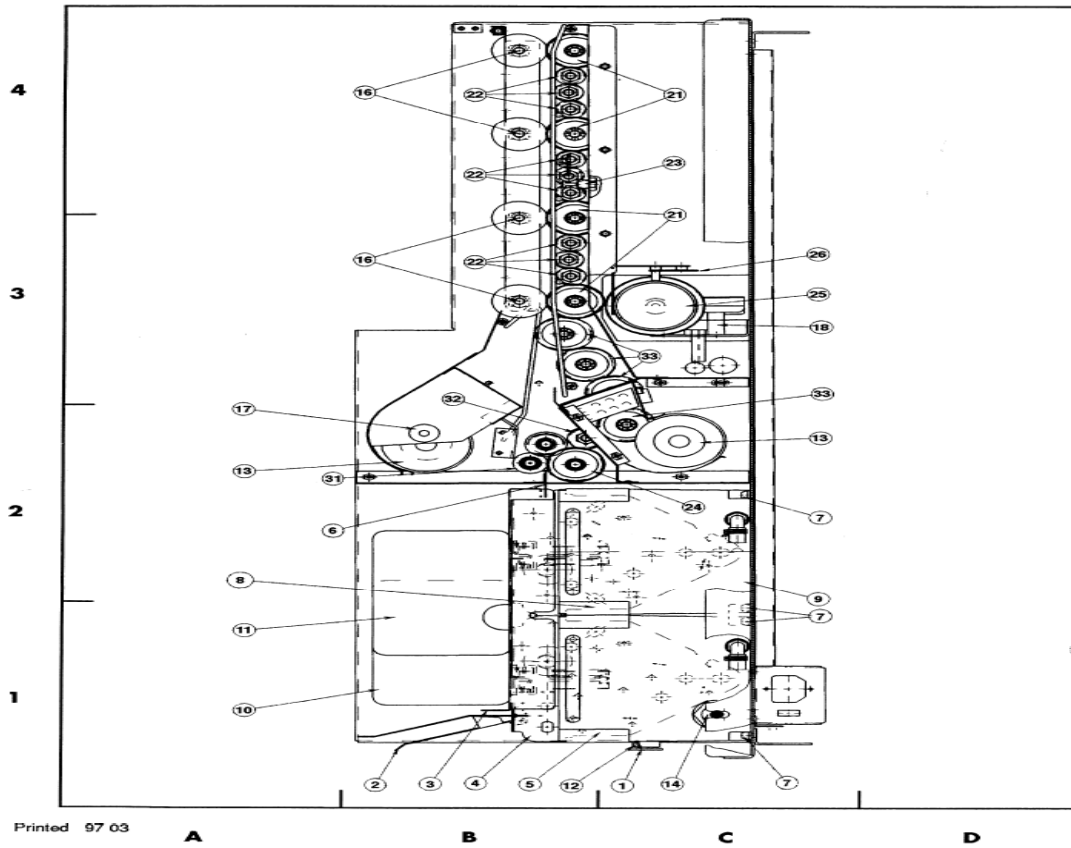
Roleta, Engrenagens, Rolamentos e Guias



Posição	Nº da Peça	Descrição	Localização
000	240-226-000	Conjunto Rack do Estabilizador	—
001	222-273-000	Rolete de Borracha (Conjunto)	B2
002	030-153-000	Engrenagem 16T	C4
003	081-972-000	Conjunto de Rolamento	D2
004	035-182-000	Mola	D3
005	030-152-000	Engrenagem 16T	C4
006	222-274-000	Rolete de Transporte (Conjunto)	C3
007	254-015-000	Eixo de Acionamento (Conjunto)	C2
008	030-151-000	Engrenagem 16T	B2
009	055-388-000	Rolamento	C2
010	230-015-000	Engrenagem Sem-fim Direita	B2
011	055-227-000	Pino de Rolamento	A4
012	222-563-000	Rolete de Moletado (Knurled)	C3
013	021-357-000	Guia de Cruzamento	C1

Unidade do Revelador e Secador

Motores, Sensores, Engrenagens, Rodas Sem-fim, Ventiladores e Aquecimento



Posição	Nº da Peça	Descrição	Localização
001	262-326-000	Sensor do Ativador	C1
002	240-248-000	Guia de Entrada (Conjunto)	B1
003	048-278-000	Tampa do Conjunto do Revelador	B1 / E1
004	240-252-000	Conjunto do Rack do Ativador	B1
005	221-148-000	Tanque do Revelador (Conjunto)	B1
006	048-107-000	Guia de Entrada	B2
007	057-658-000	Guia do Tanque do Revelador	C2
008	240-260-000	Conjunto do Rack do Estabilizador	A2
009	221-149-000	Tanque do Estabilizador (Conjunto)	C1
010	211-012-000	Garrafas de Reposição do Revelador	A1 / F1
011	211-006-000	Garrafas de Reposição do Estabilizador	A1 / F1
012	257-009-000	Carcaça do Sensor Térmico	B1
013	082-168-000	Conjunto Aquecedor / Soprador	C2
014	267-002-000	Elemento de Aquecimento (Conjunto)	C1
015	459-368-000	O-ring	H1
016a	254-071-000	Eixo Superior (Conjunto)	B3 / B4
016b	054-980-000	Eixo Inferior (Conjunto)	B3 / B4
016c	011-371-000	Rolete de Borracha Ø41×20	B3 / B4
016d	055-014-000	Rolamento Ø8,1	B3 / B4
016e	470-700-000	Anel de Retenção	B3 / B4
017	057-809-000	Rolamento	A2
018	413-055-000	Motor 24V	C3
019	459-508-000	Conector de Mangueira Ø10	H1
020	459-442-000	Braçadeira (Clamp)	H1
021a	254-070-000	Eixo Inferior (Conjunto)	C3
021b	470-704-000	Anel de Retenção RS7	C3
021c	055-185-000	Rolamento Ø8,1	C3
021d	054-971-000	Eixo de Transporte (Conjunto)	C3
021e	011-371-000	Rolete de Borracha Ø41×20	C3

Posição	Nº da Peça	Descrição	Localização
021f	030-982-000	Engrenagem 40T M1	C3
021g	466-202-000	Pino Ø2 × 14	C3
022a	255-129-000	Rolamento com Engrenagem	B3
Posição	Nº da Peça	Descrição	Localização
022a	030-983-000	Engrenagem Z20 M1	B3
022c	055-682-000	Rolamento	B3
022d	463-005-000	Porca M4	B3
022e	468-600-000	Arruela	B3
023	021-345-000	Sensor de Temperatura do Secador (Completo)	F3
024a	222-637-000	Rolete de Entrada (Conjunto)	C2
024b	022-595-000	Rolete de Entrada	C2
024c	056-288-000	Extensão	C2
024d	055-185-000	Rolamento Ø8,1	C2
024e	030-982-000	Engrenagem 40T M1	C2
025	056-156-000	Disco Contador	C3
026	296-599-000	Sensor Tipo Forquilha	C3
027	079-032-000	Eixo de Acionamento Sem-fim (Conjunto)	D1
028	296-598-000	Placa Sensor Reflexivo	G4
029a	011-491-000	Bucha	H1
029b	011-493-000	Porca	H1
029c	011-492-000	Arruela	H1
030	459-730-000	Cotovelo (Elbow)	H1
031a	022-596-000	Rolete de Teflon	A2
031b	055-185-000	Rolamento Ø8,1	A2
032a	055-682-000	Rolamento	B2
032b	030-963-000	Engrenagem M1 Z25	B2
033a	255-130-000	Rolamento com Engrenagem	C2
033b	055-682-000	Rolamento	C2
033c	030-426-000	Engrenagem 40T M1	C2