

Dados de elevação
DRG450-65S5

Capacidade de elevação no centro de carga L4, nominal - com max. altura de elevação (kg)	45000 - 45000
Capacidade de elevação no centro de carga L5, nominal - com max. altura de elevação (kg)	32000 - 32000
Velocidade de elevação L4, sem carga - com 70% de carga (m/s)	0.33 - 0.2
Velocidade de abaixamento L4, sem carga - com carga nominal (m/s)	0.46 - 0.33

Dados de direção

Velocidade de direção frente, sem carga - com carga nominal (km/h)	26 - 24
Velocidade de direção reverso, sem carga - com carga nominal (km/h)	20 - 18
Inclinação a 2 km/h, sem carga - com carga nominal (%)	42 - 23
Inclinação max, sem carga - com carga nominal (%)	52 - 28
Tração max (kN)	330

Peso

Peso de serviço (kg)	69500
Carga no eixo de tração no centro de carga L4, sem carga – na carga nominal (kg)	35000 - 99400
Carga no eixo de tração no centro de carga L5, sem carga – na carga nominal (kg)	39000 - 93900
Carga no eixo de tração na posição de condução de acordo com a norma ISO22915-12, e carga nominal (kg)	88500
Carga no eixo de direção no centro de carga L4, sem carga – na carga nominal (kg)	34500 - 15100
Carga no eixo de direção no centro de carga L5, sem carga – na carga nominal (kg)	30500 - 7600
Carga no eixo de direção na posição de condução de acordo com a norma ISO22915-12, e carga nominal (kg)	26000

Motor

Fabricante - modelo	Volvo / TAD-1171-VE
Combustível - tipo de motor	Diesel / 4 tempos
PT - Emission stage / approval	EU Stage IV / EPA Tier 4 Final
Numero de pistões - volume do motor (dm3)	6 / 10.84
Potencia nominal / maxima, de acordo com a ISO-3046 – em reverso (kW - rpm)	265 @ 1450-2000
Torque max, de acordo com a ISO-3046 – em reverso (kW - rpm)	1750 @ 1260
Alternador, potência (W)	AC - 3080
Bateria de partida, voltagem - capacidade (V - Ah)	2x12 - 135-145
Consumo de combustível, condução normal (l/h)	14 - 20
Consumo de AdBlue, condução normal (% de diesel)	1-5

Transmissão

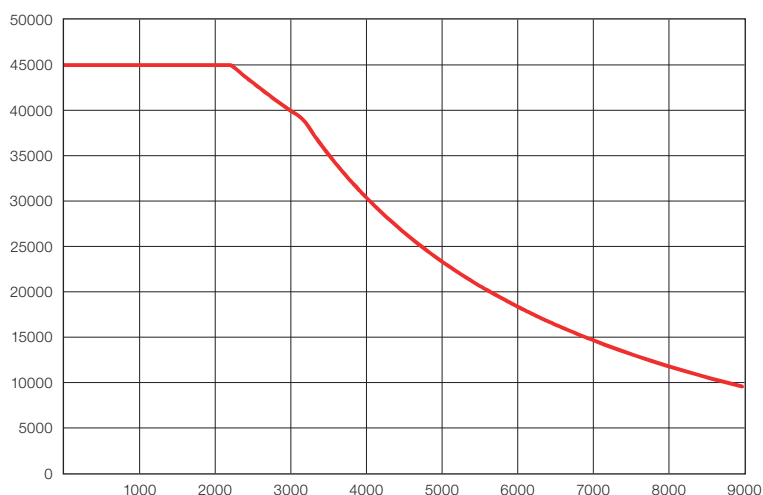
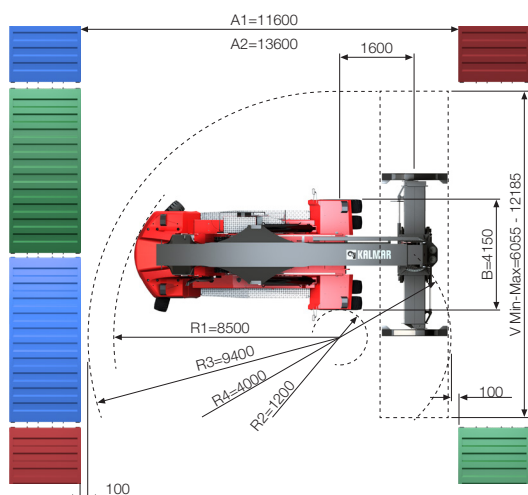
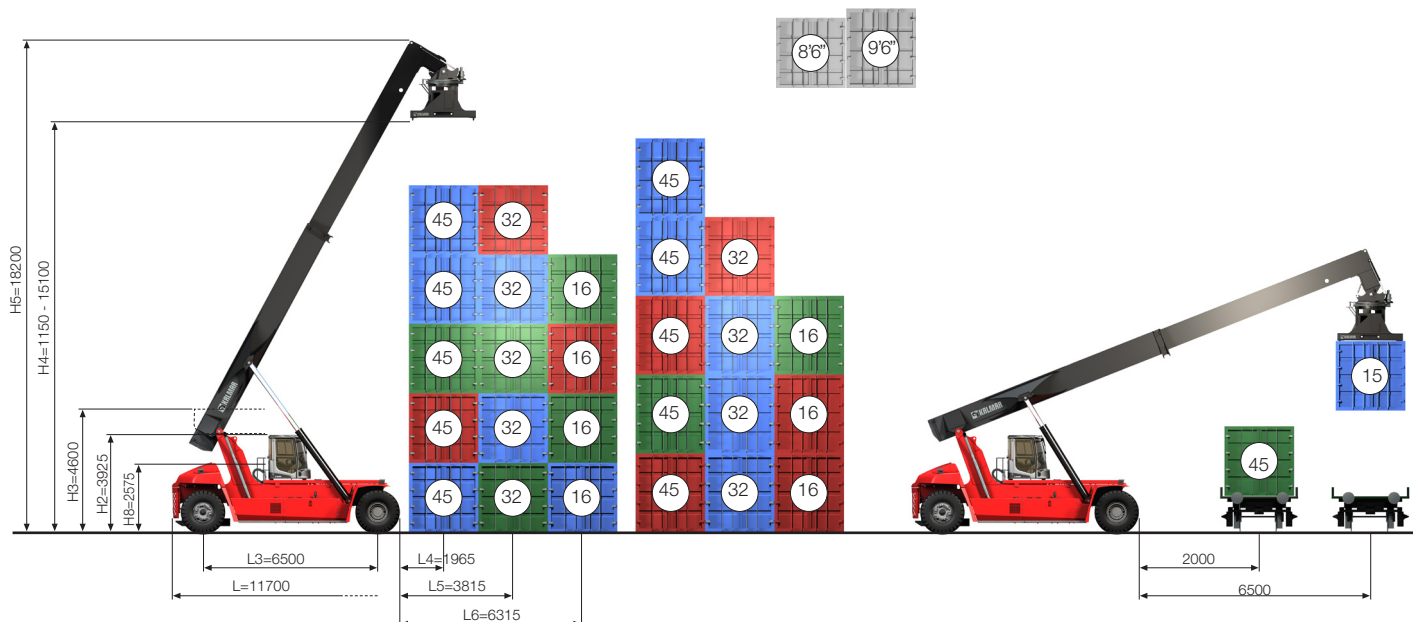
Fabricante - modelo	Dana / TE-30510
Embreagem, tipo	Conversor de torque
Caixa de transmissão	Hydrodynamic Automatic (Power-shift)
Número de marchas, frente - reverso	5 - 3
Eixo motor, fabricante - tipo	Kessler D102 / Differential and hub reduction

Rodas

PT - Tipo	Sem câmara - Diagonal - E4
Dimensão, frontal - traseira (polegadas)	18.00x25 – 18.00x25
PT - Rim dimension, front – rear (inch)	13.00x25 / 2.5
Número de rodas, frontal - traseira	4* - 2
Pressão (Mpa)	1.0

Outros

Sistema de direção, tipo - manobra	Servo eletro-hidráulico - Volante com orbitrol
Sistema de freio de serviço - tipo - rodas afetadas	Mola do freio - Eixo diferencial
Sistema de freio de estacionamento, tipo - rodas afetadas	Freio banhado a óleo - Eixo diferencial
Nível de ruído EN12053 com ECO mode - equivalente dentro da cabine LpAZ (dB(A))	69-71
Nível de ruído EN12053 com ECO mode - equivalente fora da cabine LpAZ (dB(A))	107-110
Pressão hidráulica Máxima (MPa) Lança / spreader	23.0
Volume de combustível (l)	550
Volume de AdBlue (l)	37
Volume de óleo hidráulico (l)	750 (600 + 150)
Proteção de sobrecarga	Eletrônico



Dimensões

DRG450-65S5

Ângulo da lança (°)	α	0 - 60
Rotação do spreader, horário – anti-horário (°)	β	195 - 105
Deslocamento lateral \pm (mm)	V1	± 800
Longitud de la pluma / rango (mm)		7000
PT - Number of rotation motors and rotation brakes		2 + 2
PT - Spreader lifting eyes, in boom nose		4
Ângulo da inclinação do spreader / tilt		$\pm 5^\circ$ / MPS
Centro dos pneus (c-c), frontal - traseira	S	3030 - 2600
Folga entre o chão e a maquina , min. (mm)		250

The designs and materials specification are subject to alternation without prior notice.
Tolerances according to K-standard 95430.0008/0009.



Kalmar (Nasdaq Helsinki: KALMAR) is moving goods in critical supply chains around the world, with the vision to be the forerunner in sustainable material handling equipment and services. The company offers a wide range of industry shaping heavy material handling equipment and services to ports and terminals, distribution centres, manufacturing and heavy logistics. Headquartered in Helsinki, Finland, Kalmar operates globally in over 120 countries and employs approximately 5.000 people. In 2023, the company's sales on a carve-out basis totalled approximately EUR 2,0 billion.
www.kalmarglobal.com

Kalmar Solutions AB
Movägen 1
SE-341 32, Ljungby, Sweden
tel. +46 372 260 00
www.kalmarglobal.com