

Dados de elevação
DRG100-54S6

Capacidade de elevação no centro de carga L4, nominal - com max. altura de elevação (kg)	10000 - 10000
Capacidade de elevação no centro de carga L5, nominal - com max. altura de elevação (kg)	9000 - 9000
Velocidade de elevação L4, sem carga - com 70% de carga (m/s)	0.46 - 0.41
Velocidade de abaixamento L4, sem carga - com carga nominal (m/s)	0.74 - 0.55
Lowering speed L4, unloaded – at 70% of rated load (m/s)	0.74 - 0.74

Dados de direção

Velocidade de direção frente, sem carga - com carga nominal (km/h)	30 - 30
Velocidade de direção reverso, sem carga - com carga nominal (km/h)	30 - 30
Inclinação a 2 km/h, sem carga - com carga nominal (%)	26 - 19
Inclinação max, sem carga - com carga nominal (%)	31 - 23
Tração max (kN)	124

Peso

Peso de serviço (kg)	38900
Carga no eixo de tração no centro de carga L4, sem carga – na carga nominal (kg)	22300 - 38600
Carga no eixo de tração no centro de carga L5, sem carga – na carga nominal (kg)	24100 - 40700
Carga no eixo de tração na posição de condução de acordo com a norma ISO22915-12, e carga nominal (kg)	36200
Carga no eixo de direção no centro de carga L4, sem carga – na carga nominal (kg)	16700 - 10400
Carga no eixo de direção no centro de carga L5, sem carga – na carga nominal (kg)	14900 - 7300
Carga no eixo de direção na posição de condução de acordo com a norma ISO22915-12, e carga nominal (kg)	12800

Motor

Fabricante - modelo	Cummins / QSB-6,7-C220
Combustível - tipo de motor	Diesel / 4 tempos
PT - Emission stage / approval	EU Stage III / EPA Tier 3
Número de cilindros - volume (cm³)	6 / 6.7
Power rated / max @ revs, ISO 3046 (kW / rpm)	164 / 172 @ 2000/2100
Torque de acordo com ISSO 3046 - em reverso (Nm - rpm)	949 @ 1500
Alternador, potência (W)	AC - 1960
Bateria de partida, voltagem - capacidade (V - Ah)	2x12 - 135-145
Consumo de combustível, condução normal (l/h)	7 - 14

Transmissão

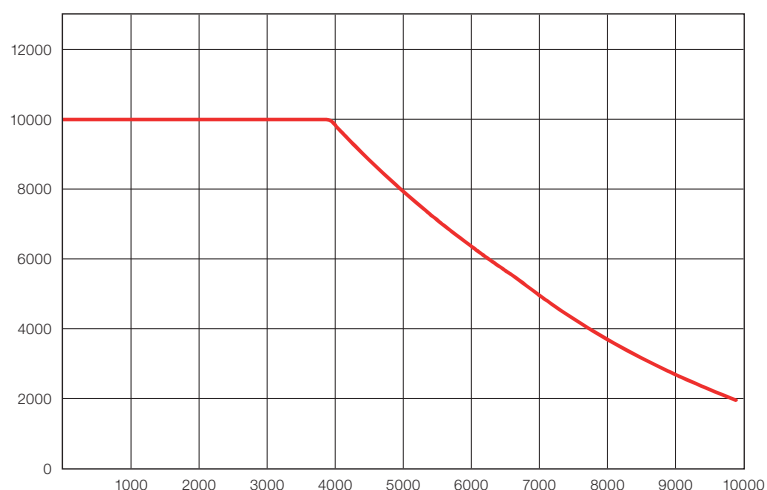
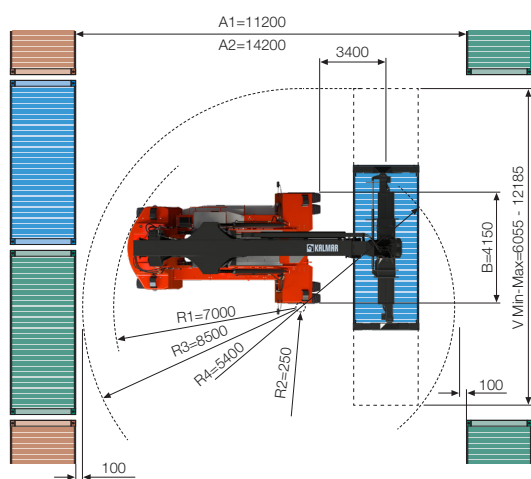
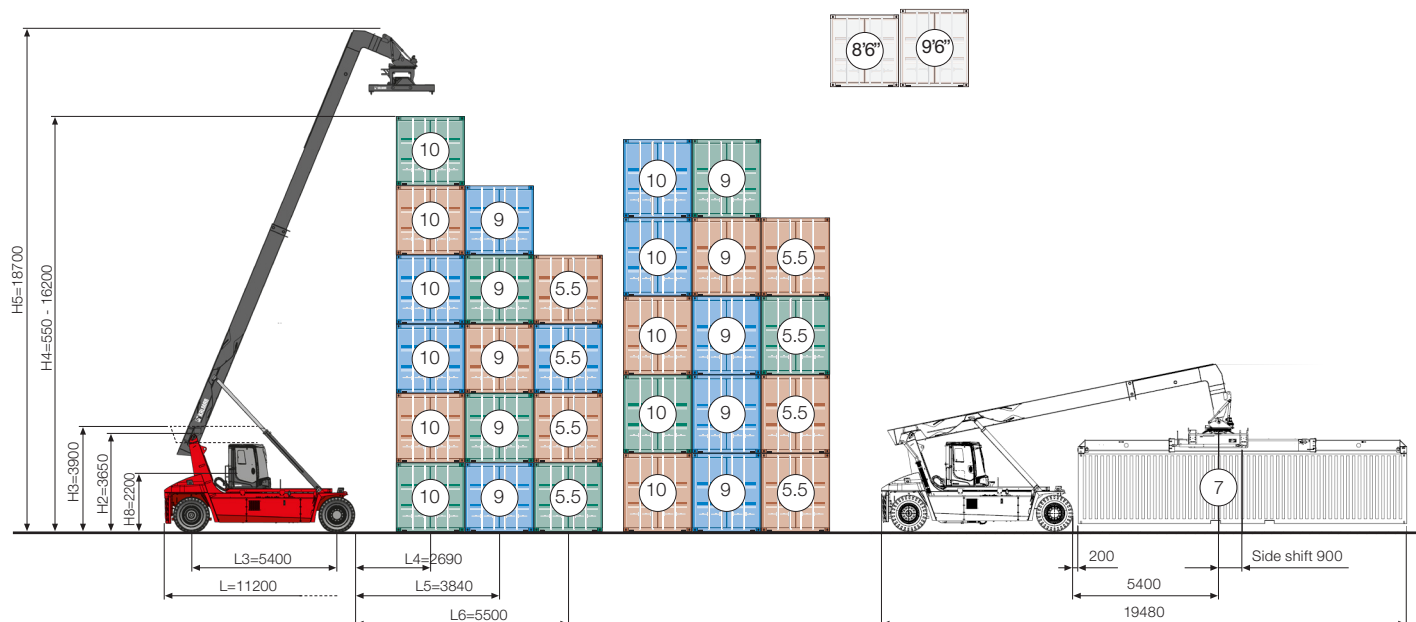
Fabricante - modelo	Dana / LTE-14456
Embreagem, tipo	Conversor de torque com inter-travamento
Caixa de transmissão	Hydrodynamic Automatic (Power-shift)
Número de marchas, frente - reverso	4 - 4
Eixo motor, fabricante - tipo	Kessler D81 - Diferencial e redução de cubo

Rodas

PT - Tipo	Sem câmara - Diagonal - E4
Dimensão, frontal - traseira (polegadas)	14.00x24 – 14.00x24
PT - Rim dimension, front – rear (inch)	10.00x24
Número de rodas, frontal - traseira	4* - 2
Pressão (Mpa)	1.0

Outros

Sistema de direção, tipo - manobra	Servo eletro-hidráulico - Volante com orbitrol
Sistema de freio de serviço - tipo - rodas afetadas	Mola do freio - Eixo diferencial
Sistema de freio de estacionamento, tipo - rodas afetadas	Freio banhado a óleo - Eixo diferencial
Nível de ruído EN12053 com ECO mode - equivalente dentro da cabine LpAZ (dB(A))	69 - 71
Nível de ruído EN12053 com ECO mode - equivalente fora da cabine LpAZ (dB(A))	105 - 107
Pressão hidráulica Máxima (MPa) Lança / spreader	23.0
Volume de combustível (l)	525
Volume de óleo hidráulico (l)	525 (425 + 100)
Proteção de sobrecarga	Eletrônico



Dimensões

DRG100-54S6

Ângulo da lança (°)	α	0-67.5
Rotação do spreader, horário – anti-horário (°)	β	195 - 105
Deslocamento lateral \pm (mm)	V1	± 1000
Longitud de la pluma / rango (mm)		7200
PT - Number of rotation motors and rotation brakes		2 + 2
PT - Spreader lifting eyes, in boom nose		4
Ângulo da inclinação do spreader / tilt		$\pm 5^\circ$ / MPS
Centro dos pneus (c-c), frontal - traseira	S	2950 - 2600
Folga entre o chão e a maquina , min. (mm)		350

The designs and materials specification are subject to alternation without prior notice.
Tolerances according to K-standard 95430.0008/0009.



Kalmar (Nasdaq Helsinki: KALMAR) is moving goods in critical supply chains around the world, with the vision to be the forerunner in sustainable material handling equipment and services. The company offers a wide range of industry shaping heavy material handling equipment and services to ports and terminals, distribution centres, manufacturing and heavy logistics. Headquartered in Helsinki, Finland, Kalmar operates globally in over 120 countries and employs approximately 5.000 people. In 2023, the company's sales on a carve-out basis totalled approximately EUR 2,0 billion.
www.kalmarglobal.com

Kalmar Solutions AB
Movägen 1
SE-341 32, Ljungby, Sweden
tel. +46 372 260 00
www.kalmarglobal.com