

MEMORIAL DESCRITIVO



Modelo: IRB4400-60

Marca: ABB

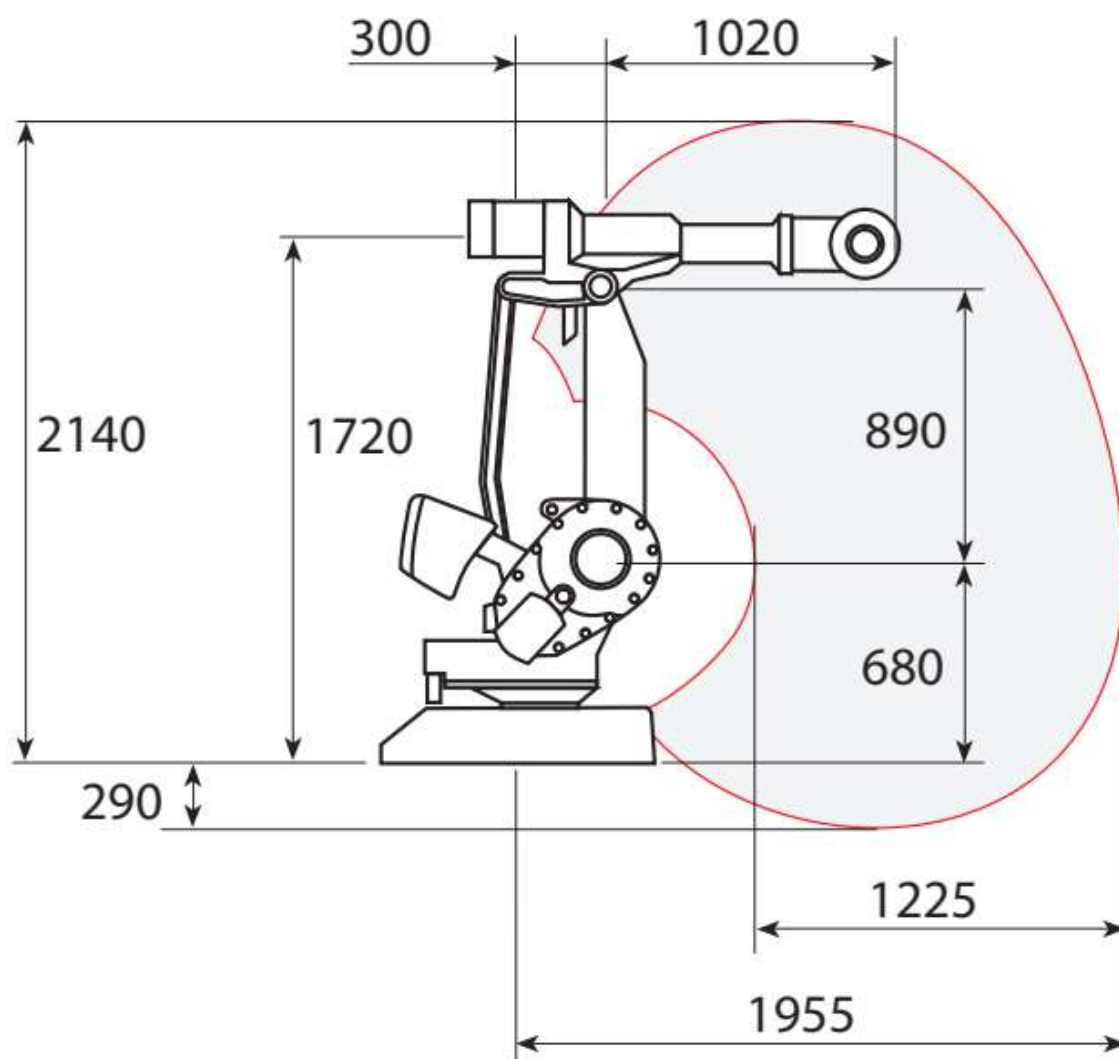
Descritivo Técnico:

Robô industrial constituídos de unidade mecânica com 1 braço articulado de 6 eixos, com capacidade de carga de 60kg e alcance de 1960mm com painel de controle e unidade de programação, com controlador versão IRC5 Single.

Informações

- Número de eixos: 6
- Carga máxima: 60 Kg
- Alcance Máximo: 1960 mm
- Repetibilidade: 0.06 mm
- Controlador: IRC5

Working range, IRB 4400/60



Velocidade angular

- Eixo 1: 150°/s
- Eixo 2: 120°/s
- Eixo 3: 120°/s
- Eixo 4: 225°/s
- Eixo 5: 250°/s
- Axis 6: 330°/s

Faixa de movimento do robô

- Eixo 1: +165° -165°
- Eixo 2: +98° -70°
- Eixo 3: +65° -60°
- Eixo 4: +200° -200°
- Eixo 5: +120° -120°
- Eixo 6: +400° -400°

Aplicação

Robô pode ser aplicado em manipulação de peças.