

**V O L V O**



Escavadeiras Volvo 20,5-23,8 t (45.195-52.470 lb) 167 / 165 hp

**EC210D**

Volvo Construction Equipment

# Potência para obter resultados

Consiga o máximo de sua escavadeira em qualquer aplicação. A EC210D é equipada com vários recursos para garantir um desempenho superior, turno após turno. Projetada com a extensa experiência e conhecimento da Volvo, esta máquina robusta entrega produtividade excelente e operação eficiente em uma ampla variedade de tarefas.

## Motor potente da Volvo

Experimente a potência ideal com o motor Volvo robusto da EC210D. Trabalhando junto com o sistema hidráulico comprovado da máquina, este motor entrega alto torque em baixa rotação para a combinação ideal entre desempenho e aperfeiçoamento na eficiência de combustível.



## Maior desempenho do operador

Opere com conforto para um turno de trabalho mais produtivo. A EC210D é equipada com um ambiente espaçoso e seguro, que oferece visibilidade em 360°, assento ajustável e controles ergonômicos. O interior aperfeiçoado da cabine possui o novo monitor I-ECU que exibe uma variedade de informações para uma operação eficiente.



## Controlabilidade excelente

A EC210D também possui um maior caudal hidráulico para um controle preciso em operações de nivelamento e combinadas. Aproveite os benefícios do movimento mais fácil e suave ao realizar operações simultâneas de deslocamento e levantamento, além da melhor qualidade de nivelamento decorrente do movimento harmonizado do braço e da lança.



## Modo de trabalho eficiente

Para tempos de ciclo rápidos e um consumo de combustível ideal, a EC210D está equipada com o novo modo de trabalho G4. Os operadores podem selecionar o melhor modo de trabalho para a tarefa em mãos, escolhendo entre I (marcha lenta), F (fino/preciso), G (geral), H (pesado) e P (potência máxima). Escolha o modo correto de acordo com suas condições de trabalho para versatilidade e produtividade maiores.





# PRODUZA MAIS

A EC210D foi desenvolvida para te ajudar a fazer mais. Esta escavadeira permite um desempenho sólido e versátil em várias aplicações. Uma estrutura robusta combina-se com potência de motor ideal e pressão hidráulica para fornecer maior força de escavação e tempos de ciclo rápidos para produtividade excelente em todas as operações.

# Eficiência duradoura

A Volvo EC210D é uma máquina versátil que garante lucratividade otimizada.

A escavadeira foi projetada para um menor consumo de combustível e custos operacionais reduzidos, apresentando a melhor eficiência de combustível da classe e o modo ECO inteligente da Volvo. O excelente acesso para serviço e o design durável garantem uma vida útil maior da máquina e permitem obter o máximo da máquina.

## Modo ECO

Trabalhe de forma eficiente e rentável com o modo ECO inteligente da Volvo. Esta funcionalidade contribui para a eficiência de combustível melhorada total da máquina – sem qualquer perda de desempenho. O projeto otimiza o fluxo e a pressão enquanto mantém a potência de escavação e o torque de giro.



## Fácil de manter

A EC210D é construída de modo a assegurar que a manutenção seja segura, rápida e fácil, apresentando placas antideslizantes, filtros agrupados, acesso para a manutenção no nível do solo e pontos de lubrificação centralizados. Os intervalos de assistência longos melhoram a disponibilidade da máquina e aumentam o tempo de funcionamento para uma produtividade máxima.



## Durabilidade superior

Benefício de um desempenho robusto, turno após turno. Construída com componentes duráveis para resultados excelentes em todas as aplicações, a EC210D foi projetada para assegurar valor de máquina durável e um excelente retorno do investimento.





# EFICIÊNCIA ÍMPAR QUANTO AO CONSUMO DE COMBUSTÍVEL

Reduza o consumo de combustível e aumente a produtividade com a EC210D. O motor potente trabalha em harmonia com o sistema hidráulico otimizado, combinado com a função de marcha lenta automática para entregar uma eficiência de combustível excelente.



# Versatilidade da Volvo

Certifique-se de que você está pronto para enfrentar qualquer trabalho. A Volvo CE oferece uma gama abrangente de implementos que permitem que você lide com uma grande variedade de tarefas. A EC210D é compatível com uma seleção de caçambas e martelos que trabalham em harmonia com a máquina para garantir desempenho e lucratividade otimizados em qualquer aplicação.

## Caçambas com a qualidade Volvo

A Volvo oferece diversas caçambas de alta qualidade, projetadas para atuar de maneira eficiente em diferentes materiais. Com um design excepcional e durabilidade integrada, estas caçambas são equipadas com os dentes Volvo para lidar com as aplicações mais difíceis.



## Martelos potentes

A EC210D pode ser equipada com um martelo hidráulico de topo ou lateral da Volvo para quebrar até os materiais mais difíceis. Com uma potência consistente e alta força de desagregação, você se beneficiará de impacto e durabilidade máximos. Configure o seu martelo Volvo na frequência certa para se adaptar aos requisitos das suas aplicações.



## Sistema de gerenciamento de implementos

Predefina e ajuste o fluxo hidráulico de dentro da cabine, através desse sistema de gerenciamento protegido por senha, fornecendo armazenamento para até 20 implementos diferentes para maior versatilidade. Você pode escolher o fluxo de uma ou duas bombas para maximizar os lucros e a produtividade.



## Tubulação auxiliar opcional

A tubulação do martelo/tesoura hidráulicos desenvolvida pela Volvo e a opção de tubulação de acoplamento rápido proporcionam um fluxo perfeito para os implementos hidráulicos. Os tubos auxiliares de ponta permitem um fluxo e pressão corretos para os implementos especiais.





# UMA MÁQUINA VERSÁTIL

Acesse mais aplicações e realize uma série de tarefas com eficiência usando a ampla linha de implementos da Volvo. A EC210D é compatível com várias opções de caçambas robustas, rompedores e tubulações, permitindo que você se adapte a qualquer trabalho com facilidade. Todas as opções de implementos garantem um desempenho de alta qualidade, alta produtividade e tempos de ciclo rápidos.

# Agregando valor ao seu negócio

Ser um cliente da Volvo significa ter um conjunto completo de serviços a seu dispor. A Volvo pode oferecer uma parceria a longo prazo, proteger sua receita e disponibilizar uma gama completa de Customer Solutions com peças de alta qualidade, fornecidas por pessoas comprometidas. A Volvo tem o compromisso de aumentar o retorno positivo do seu investimento e maximizar a disponibilidade de suas máquinas.

## Soluções completas

A Volvo tem a solução certa para você. Então, que tal satisfazermos todas as suas necessidades ao longo da vida útil de sua máquina? Conhecendo as suas necessidades, poderemos reduzir seu custo total de propriedade e aumentar sua receita.



## Rede de serviços

Para atender às suas necessidades com maior rapidez, um especialista de uma das unidades da Volvo está pronto para ir até a sua obra. Graças à ampla rede mundial de técnicos, oficinas e distribuidores com conhecimento local e experiência global, a Volvo consegue oferecer a você todo o suporte necessário.



## Peças originais Volvo

A atenção aos detalhes é o que nos diferencia. Esse conceito consagrado atua como um investimento sólido para o futuro da sua máquina. Todas as peças são submetidas a testes exaustivos e aprovadas, pois cada peça é vital para maximizar a disponibilidade operacional e o desempenho do equipamento. Só utilizando peças genuínas Volvo, você tem a garantia de que a sua máquina conserva a reconhecida qualidade Volvo.



## CareTrack

O CareTrack é o sistema telemático de última geração da Volvo, que fornece acesso a inúmeras informações de monitoramento sobre a máquina, pensadas para economizar tempo e dinheiro. Gerencie de forma proativa cronogramas de serviço e manutenção, otimize o desempenho do operador e da máquina e reduza os custos de combustível com o CareTrack.







# ACORDOS DE SUPORTE AO CLIENTE

A gama de Contratos de Serviço oferece manutenção preventiva, reparações totais e inspeções de rotina. A Volvo emprega tecnologia da última geração para monitorar o funcionamento e o estado da máquina, aconselhando você sobre a melhor forma de aumentar a sua lucratividade. O Acordo de Suporte ao Cliente permite que você controle seus custos de manutenção.

# Um desempenho rentável

## Modo ECO

O modo ECO inteligente da Volvo melhora a eficiência de consumo de combustível sem qualquer perda de desempenho.

## Eficiência energética

O motor potente trabalha em harmonia com o sistema hidráulico otimizado e a função de marcha lenta automática, a fim de proporcionar uma eficiência de combustível excelente.

## Tubulação auxiliar opcional

A EC210D pode ser ajustada para trabalhar com uma variedade de linhas hidráulicas, compatíveis com a tubulação do martelo/tesoura hidráulica (X1).

## Controlabilidade excelente

Maior caudal hidráulico garante um controle preciso e responsivo em operações de nivelamento e combinadas.

## Uma máquina versátil

A EC210D é compatível com diversas opções de caçambas robustas, rompedores e tubulações, permitindo que você se adapte a qualquer trabalho.

## Modo de trabalhar eficiente

Para tempos de ciclo rápidos e um consumo de combustível ideal, a EC210D está equipada com o novo modo de trabalho G4.

## Acordos de Suporte ao Cliente

Os Acordos de suporte ao cliente oferecem manutenção preventiva, reparações totais e diversos serviços para manter a máquina disponível.



## **Durabilidade superior**

Construída com componentes duráveis para resultados excelentes em todas as aplicações, as EC210D assegura um valor de máquina durável.

## **Desempenho aprimorado do operador**

Um ambiente de operação espaçoso e confortável, que oferece visibilidade panorâmica, e um novo monitor I-ECU.

## **Produza mais**

A estrutura robusta, o motor potente e a pressão hidráulica otimizada proporcionam forças de desagregação superiores e tempos de ciclo rápidos.

## **Motor potente da Volvo**

O robusto motor Volvo entrega alto torque em baixa rotação para a combinação ideal de desempenho e eficiência de combustível.

## **Manutenção muito fácil**

Acesso para a manutenção no nível do solo, lubrificação centralizada e placas antideslizantes fazem com que a manutenção seja rápida e fácil.



# Volvo EC210D em detalhes

## Motor

O motor, que fornece um excelente desempenho, é equipado com quatro cilindros, injetores de combustível de alta pressão verticais, turbocompressor com válvula wastegate, intercooler ar-ar e arrefecimento de água a diesel.

Motor	Volvo	D5E
Potência máxima a	r/min (r/s)	2.000 (3,33)
	kW	115
Líquida, ISO 9249/SAE J1349	hp (metric)	156
	hp (imperial)	154
	kW	123
Bruta, ISO 14396/SAE J1995	hp (metric)	167
	hp (imperial)	165
Torque máx.	Nm (lbf ft)	670 (494)
à rotação do motor	r/min (r/s)	1.600 (26,7)
Nº de cilindros		4
Cilindrada	l (gal)	4,7 (1,24)
Diâmetro	mm (in)	108 (4,25)
Curso	mm (in)	130 (5,12)

## Sistema elétrico

Sistema elétrico de alta capacidade bem protegido. São usados conectores de duas travas à prova d'água para garantir a conexão sem corrosão. Os relés e fusíveis principais estão localizados em uma caixa de distribuição elétrica protegida. O interruptor principal é padrão. Monitoramento avançado das funções da máquina e informações importantes de diagnóstico são exibidas no I-ECU.

Tensão	V	24
Baterias	V	2 x 12
Capacidade das baterias	Ah	150
Alternador	V/A	28/80
Motor de partida	V - kW	24-5,5

## Sistema de giro

O sistema de giro usa um motor de pistões axiais que aciona um redutor planetário de giro para obter torque máximo. Um freio de travamento automático e uma válvula antirricochete são padrão.

Velocidade máxima de giro	r/min	12,3
Torque máximo de giro	kNm (ft lbf)	76,7 (56.571)

## Acionamento

Cada esteira é movida por um motor de deslocamento de duas velocidades com mudança automática. Os freios dos motores de tração são do tipo multidiscos, aplicados por força de mola e liberados hidráulicamente. Os motores de tração, freios e redutores planetários estão bem protegidos dentro da estrutura das esteiras.

Força máxima de tração	kN (lbf)	183 (41.140)
Velocidade máx. de deslocamento (baixa)	km/h (mi/h)	3,6 (2,2)
Velocidade máx. de deslocamento (alta)	km/h (mi/h)	5,8 (3,6)
Rampa máxima superável	°	35

## Material rodante

Estrutura robusta em forma de X com correntes da esteira lubrificadas e seladas como padrão.

EC210D		
Sapata de esteira		2 x 46
Passo da corrente	mm (in)	190 (7,5)
Largura da sapata, garra tripla	mm (in)	600/700/800/900 (23,6/27,6/31,5/35,4)
Largura da sapata, garra tripla (HD)	mm (in)	600 (23,6)
Roletes inferiores		2 x 7
Rolete superior		2 x 2

EC210DL		
Sapata de esteira		2 x 49
Passo da corrente	mm (in)	190 (7,5)
Largura da sapata, garra tripla	mm (in)	500/600/700/800/900 (19,7/23,6/27,6/31,5/35,4)
Largura da sapata, garra tripla (HD)	mm (in)	600 (23,6)
Largura da sapata, garras duplas	mm (in)	700 (27,6)
Roletes inferiores		2 x 8
Rolete superior		2 x 2

EC210DLR		
Sapata de esteira		2 x 49
Passo da corrente	mm (in)	190 (7,5)
Largura da sapata, garra tripla	mm (in)	800/900 (31,5/35,4)
Roletes inferiores		2 x 8
Rolete superior		2 x 2

## Sistema hidráulico

O sistema hidráulico e a MCV (comando hidráulico principal) usam tecnologia inteligente para controlar o fluxo sob demanda para alta produtividade, alta capacidade de escavação e excelente economia de combustível.

O sistema de compactação, a lança, o braço e a prioridade de giro, junto com a regeneração de lança e braço fornecem desempenho excelente. As seguintes funções importantes encontram-se incluídas no sistema:

Sistema de compactação: Combina o fluxo das duas bombas hidráulicas para assegurar tempos de ciclo rápidos e produtividade elevada.

**Prioridade de lança:** dá prioridade ao movimento da lança para elevação mais rápida ao carregar ou em escavação profunda.

**Prioridade do braço:** Fornece prioridade à operação do braço para tempos de ciclo mais rápidos em situações de nivelção e maior enchimento do balde durante a escavação.

**Prioridade de oscilação:** Fornece prioridade às funções de oscilação para operações simultâneas mais rápidas.

**Sistema de regeneração:** Impede a cavitação e fornece fluxo a outros movimentos durante operações simultâneas para produtividade máxima.

**Reforço de potência (power boost):** todas as forças de escavação e de içamento são aumentadas.

**Válvulas de retenção:** as válvulas de retenção da lança e do braço impedem o rastejamento do equipamento de escavação.

## Bomba principal, 2 x bombas de pistões axiais de deslocamento variável

Fluxo máximo	l/min (gal/min)	2 x 212 (2 x 56)
--------------	-----------------	------------------

## Bomba piloto. Bomba de engrenagem

Fluxo máximo	l/min (gal/min)	1 x 18 (1 x 4,8)
--------------	-----------------	------------------

## Pressão de ajuste da válvula de alívio

Implementos	MPa (psi)	32,4/34,3 (4.699/4.975)
Circuito de deslocamento	MPa (psi)	34,3 (4.974)
Circuito de giro	MPa (psi)	27,9 (4.046)
Circuito piloto	MPa (psi)	3,9 (565)

## Cilindros hidráulicos

Lança única		2
Diâmetro x Curso	ø x mm (ø x in)	125 x 1.235 (4,9 x 48,6)
Braço		1
Diâmetro x Curso	ø x mm (ø x in)	135 x 1.540 (5,3 x 60,6)
Caçamba		1
Diâmetro x Curso	ø x mm (ø x in)	120 x 1.065 (4,7 x 41,9)
Balde para lança LR		1
Diâmetro x Curso	ø x mm (ø x in)	100 x 865 (3,9 x 34,1)

## Capacidades de serviço

Tanque de combustível	l (gal)	375 (99)
Sistema hidráulico, total	l (gal)	300 (79,2)
Tanque hidráulico	l (gal)	160 (42,3)
Óleo do motor	l (gal)	17 (4,5)
Refrigerante do motor	l (gal)	15 (4)
Unidade redutora de giro	l (gal)	8,6 (2,3)
Unidade de redução do deslocamento	l (gal)	2 x 5,8 (2 x 1,5)

## Cabine

A cabine Volvo apresenta um estilo Volvo totalmente novo que inclui uma estrutura sólida de cabine, pilares finos e uma grande área de vidro para boa visibilidade, cabine espaçosa, layout ergonômico, ventilação eficiente e cabine pressurizada.

## Nível de ruído

Nível de som na cabine de acordo com a norma ISO 6396		
L <sub>pA</sub> (de série)	dB	73
L <sub>pA</sub> (tropical)	dB	73,5

Nível de ruído externo de acordo com a norma ISO 6395 e a Diretiva de Ruídos da UE (2000/14/EC)

L <sub>WA</sub> (de série)	dB	102,5
L <sub>WA</sub> (tropical)	dB	103,5

# Especificações

## PESOS DA MÁQUINA E PRESSÃO SOBRE O SOLO

Descrição	Largura da sapata		Peso operacional		Pressão sobre o solo		Largura total		Peso operacional		Pressão sobre o solo		Largura total	
Unidades	mm	in	kg	lb	kPa	psi	mm	ft in	kg	lb	kPa	psi	mm	ft in
			EC210D, lança de 5,7 m (18'8") , braço de 2,9 m (9'6"), 0,92 m³ (1,2 yd³) / caçamba de 764 kg (1.684 lb), contrapeso de 3.700 kg (8.157 lb)						EC210D, lança de 5,7 m (18'8") , braço de 2,9 m (9'6"), 0,92 m³ (1,2 yd³) / caçamba de 764 kg (1.684 lb), contrapeso de 4.200 kg (9.259 lb)					
Garra tripla	600	24	20.520	45.239	45,9	6,66	2.800	9'2"	21.020	46.341	47,0	6,82	2.800	9'2"
	700	28	20.680	45.592	39,7	5,76	2.900	9'6"	21.180	46.694	40,6	5,89	2.900	9'6"
	800	32	20.950	46.187	35,2	5,11	3.000	9'10"	21.450	47.289	36,0	5,22	3.000	9'10"
	900	36	21.220	46.782	31,6	4,58	3.100	10'2"	21.720	47.884	32,4	4,7	3.100	10'2"
Garra tripla, HD	600	24	21.490	47.377	48,1	6,98	2.800	9'2"	21.990	48.480	49,2	7,14	2.800	9'2"
			EC210DL, lança de 5,7 m (18'8") , braço de 2,9 m (9'6"), 0,92 m³ (1,2 yd³) / caçamba de 764 kg (1.684 lb), contrapeso de 3.700 kg (8.157 lb)						EC210DL, lança de 5,7 m (18'8") , braço de 2,9 m (9'6"), 0,92 m³ (1,2 yd³) / caçamba de 764 kg (1.684 lb), contrapeso de 4.200 kg (9.259 lb)					
Garra tripla	500	20	20.740	45.724	51,6	7,48	2.890	9'6"	21.240	46.826	52,8	7,66	2.890	9'6"
	600	24	21.000	46.297	43,5	6,31	2.990	9'10"	21.500	47.399	44,6	6,47	2.990	9'10"
	700	28	21.170	46.672	37,6	5,45	3.090	10'2"	21.670	47.774	38,5	5,58	3.090	10'2"
	800	32	21.460	47.311	33,4	4,84	3.190	10'6"	21.960	48.413	34,1	4,95	3.190	10'6"
	900	36	21.740	47.928	30,0	4,35	3.290	10'10"	22.240	49.031	30,7	4,45	3.290	10'10"
Garra tripla, HD	600	24	22.030	48.568	45,7	6,63	2.990	9'10"	22.530	49.670	46,7	6,77	2.990	9'10"
Garra dupla	700	28	21.740	47.928	38,6	5,6	3.090	10'2"	22.240	49.031	39,5	5,73	3.090	10'2"
			EC210DLR, lança de 8,85 m (29'0") , braço de 6,25 m (20'6") , 0,52 m³ (0,68 yd³) / caçamba de 460 kg (1.014 lb), contrapeso de 4.900 kg (10.803 lb)											
Garra tripla	800	32	23.290	51.346	36,2	5,25	3.190	10'6"						
	900	36	23.570	51.963	32,6	4,73	3.290	10'10"						

## GUIA DE SELEÇÃO DA CAÇAMBA

Tipo de caçamba		Capacidade		Largura de corte		Peso		Dentes	Densidade máxima recomendada do material (kg/m3)																			
									EC210D com contrapeso 3.700 kg (8.157 lb)				EC210D com contrapeso 4.200 kg (9.259 lb)				EC210DL com contrapeso 3.700 kg (8.157 lb)				EC210DL com contrapeso 4.200 kg (9.259 lb)							
									5,7 m (18'8") HD Boom				5,7 m (18'8") HD Boom				5,7 m (18'8") HD Boom				5,7 m (18'8") HD Boom							
		L	yd³	mm	ft in	kg	lb	EA	Braço de 2,5 m	Braço de 8'2" m	Braço de 2,9 m	Braço de 9'6" m	Braço de 2,5 m	Braço de 8'2" m	Braço de 2,9 m	Braço de 9'6" m	Braço de 2,5 m	Braço de 8'2" m	Braço de 2,9 m	Braço de 9'6" m	Braço de 2,5 m	Braço de 8'2" m	Braço de 2,9 m	Braço de 9'6" m				
V1	GP	500	0,65	630	2'1"	550	1.213	3	1.800	3.034	1.800	3.034	1.800	3.034	1.800	3.034	1.800	3.034	1.800	3.034	1.800	3.034	1.800	3.034	1.800	3.034		
		950	1,24	1.080	3'7"	729	1.607	4	1.800	3.034	1.800	3.034	1.800	3.034	1.800	3.034	1.800	3.034	1.800	3.034	1.800	3.034	1.800	3.034	1.800	3.034		
		1.100	1,44	1.210	4'0"	785	1.731	4	1.800	3.034	1.600	2.697	1.800	3.034	1.800	3.034	1.800	3.034	1.800	3.034	1.800	3.034	1.800	3.034	1.800	3.034		
		1.250	1,63	1.340	4'5"	841	1.854	5	1.200	2.023	1.000	1.686	1.400	2.360	1.200	2.023	1.500	2.528	1.200	2.023	1.500	2.528	1.200	2.023	1.200	2.023		
		1.400	1,83	1.470	4'10"	898	1.980	6	1.100	1.854	900	1.517	1.200	2.023	1.100	1.854	1.200	2.023	1.100	1.854	1.200	2.023	1.200	2.023	1.200	2.023		
	HD	900	1,18	1.065	3'6"	942	2.077	5	1.800	3.034	1.700	2.865	1.800	3.034	1.800	3.034	1.800	3.034	1.800	3.034	1.800	3.034	1.800	3.034	1.800	3.034	1.800	3.034
		1.100	1,44	1.210	4'0"	968	2.134	4	1.600	2.697	1.400	2.360	1.800	3.034	1.600	2.697	1.800	3.034	1.700	2.865	1.800	3.034	1.800	3.034	1.800	3.034		
		1.250	1,63	1.340	4'5"	1.035	2.282	5	1.400	2.360	1.200	2.023	1.500	2.528	1.200	2.023	1.500	2.528	1.200	2.023	1.500	2.528	1.200	2.023	1.500	2.528		
		920	1,2	1.145	3'9"	870	1.918	5	1.800	3.034	1.800	3.034	1.800	3.034	1.800	3.034	1.800	3.034	1.800	3.034	1.800	3.034	1.800	3.034	1.800	3.034		
		1.000	1,31	1.210	4'0"	895	1.973	6	1.800	3.034	1.600	2.697	1.800	3.034	1.800	3.034	1.800	3.034	1.800	3.034	1.800	3.034	1.800	3.034	1.800	3.034		
	GP	1.100	1,44	1.320	4'4"	936	2.064	5	1.600	2.697	1.400	2.360	1.800	3.034	1.600	2.697	1.800	3.034	1.700	2.865	1.800	3.034	1.800	3.034	1.800	3.034		
		1.220	1,6	1.505	4'11"	895	1.973	6	1.500	2.528	1.300	2.191	1.500	2.528	1.500	2.528	1.500	2.528	1.500	2.528	1.500	2.528	1.500	2.528	1.500	2.528		
		850	1,11	1.000	3'3"	934	2.059	4	1.800	3.034	1.800	3.034	1.800	3.034	1.800	3.034	1.800	3.034	1.800	3.034	1.800	3.034	1.800	3.034	1.800	3.034		
		920	1,2	1.240	4'1"	985	2.172	5	1.800	3.034	1.700	2.865	1.800	3.034	1.800	3.034	1.800	3.034	1.800	3.034	1.800	3.034	1.800	3.034	1.800	3.034		
		1.000	1,31	1.305	4'3"	978	2.156	5	1.800	3.034	1.500	2.528	1.800	3.034	1.800	3.034	1.800	3.034	1.800	3.034	1.800	3.034	1.800	3.034	1.800	3.034		

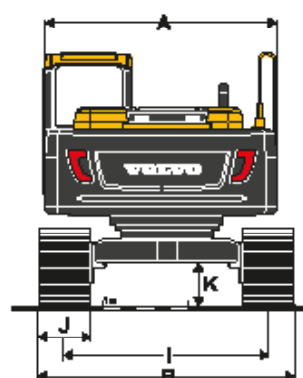
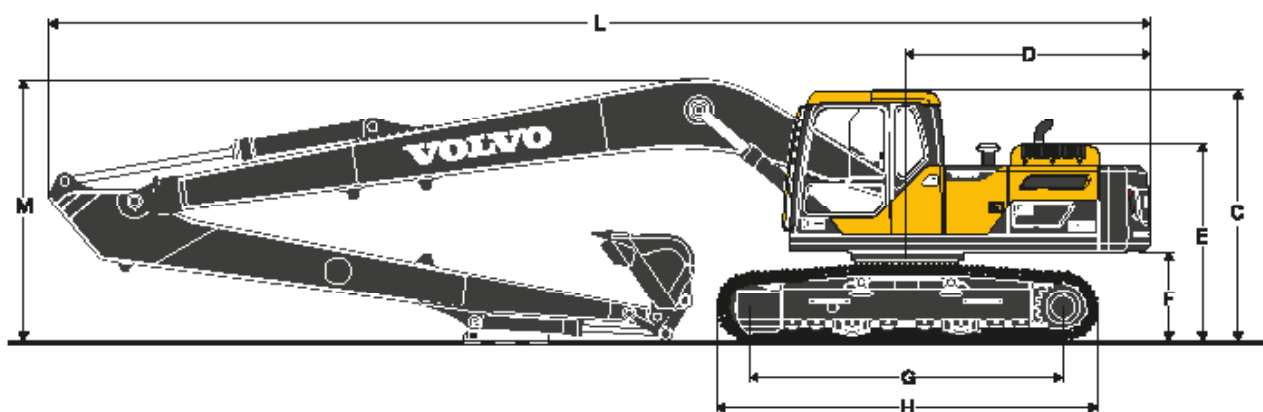
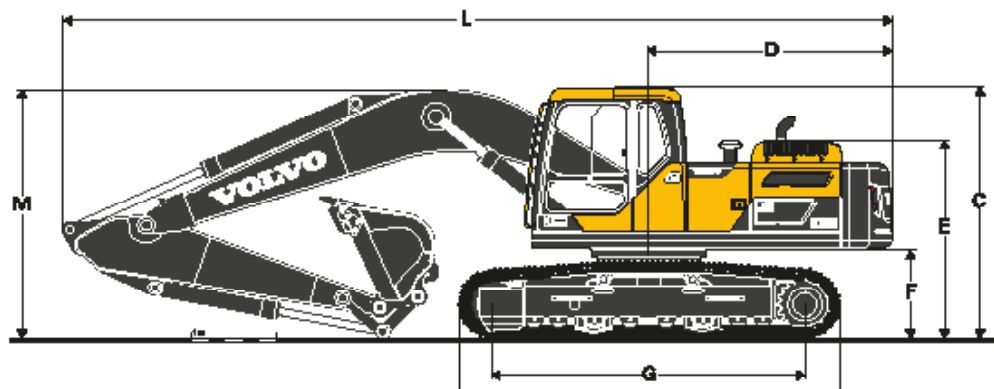
Consulte o distribuidor local da Volvo para obter a combinação apropriada das caçambas e implementos adequados à operação em questão. (No caso de utilizar uma caçamba maior que os padrões regionais MRS, é altamente recomendado consultar a P&D.)  
As recomendações são fornecidas apenas como um guia, com base em condições normais de operação.  
Capacidade da caçamba com base na norma ISO 7451, material corado com um ângulo de repouso 1:1.  
Carga máxima: carga útil, caçamba e ferramentas adicionais como acoplador rápido, rotor etc. ...  
X: não recomendado  
Lança VA: lança de ângulo variável ou lança de duas peças

## Densidade máxima de material

1.200 ~ 1.300 kg/m³	2.000 ~ 2.200 lb/yd³	Carvão mineral, carbonato de cálcio, xisto
1.400 ~ 1.600 kg/m³	2.300 ~ 2.700 lb/yd³	Terra molhada e argila, calcário, arenito
1.700 ~ 1.800 kg/m³	2.800 ~ 3.100 lb/yd³	Granito, areia molhada, rocha bem detonada
1.900 ~ 2.100 kg/m³	3.200 ~ 3.600 lb/yd³	Barro molhado, minério de ferro
2.100 kg/m³ ~	3.600 lb/yd³ ~	

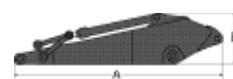


# Especificações



Descrição	Unidade		EC210D				EC210DL				EC210DLR	
Lança	m (ft in)		5,7 (18'8")				5,7 (18'8")				8,85 (29'0")	
Braço	m	ft in	2,5	8'2"	2,9	9'6"	2,5	8'2"	2,9	9'6"	6,25	20'6"
A Largura total da estrutura superior	mm	ft in	2.700	8'10"	2.700	8'10"	2.700	8'10"	2.700	8'10"	2.700	8'10"
B Largura total	mm	ft in	2.800	9'2"	2.800	9'2"	2.990	9'10"	2.990	9'10"	3.190	10'6"
C Altura total da cabine	mm	ft in	2.930	9'7"	2.930	9'7"	2.930	9'7"	2.930	9'7"	2.930	9'7"
D Raio de giro traseiro	mm	ft in	2.850	9'4"	2.850	9'4"	2.850	9'4"	2.850	9'4"	2.850	9'4"
E Altura total do capô do motor	mm	ft in	2.315	7'7"	2.315	7'7"	2.315	7'7"	2.315	7'7"	2.315	7'7"
F Altura livre do contrapeso *	mm	ft in	1.025	3'4"	1.025	3'4"	1.025	3'4"	1.025	3'4"	1.025	3'4"
G Comprimento da esteira em contato com o solo	mm	ft in	3.370	11'1"	3.370	11'1"	3.660	12'0"	3.370	11'1"	3.660	12'0"
H Comprimento da esteira	mm	ft in	4.160	13'8"	4.160	13'8"	4.460	14'8"	4.460	14'8"	4.460	14'8"
I Bitola da esteira	mm	ft in	2.200	7'3"	2.200	7'3"	2.390	7'10"	2.390	7'10"	2.390	7'10"
J Largura da sapata	mm	in	600	24	600	24	600	24	600	24	800	32
K Altura livre mínima do solo *	mm	in	460	18	460	18	460	18	460	18	460	18
L Comprimento total	mm	ft in	9.745	32'0"	9.690	31'9"	9.745	32'0"	9.690	31'9"	12.880	42'3"
M Altura total da lança	mm	ft in	3.080	10'1"	2.940	9'8"	3.080	10'1"	2.940	9'8"	3.055	10'0"

\* Sem as garras das sapatas

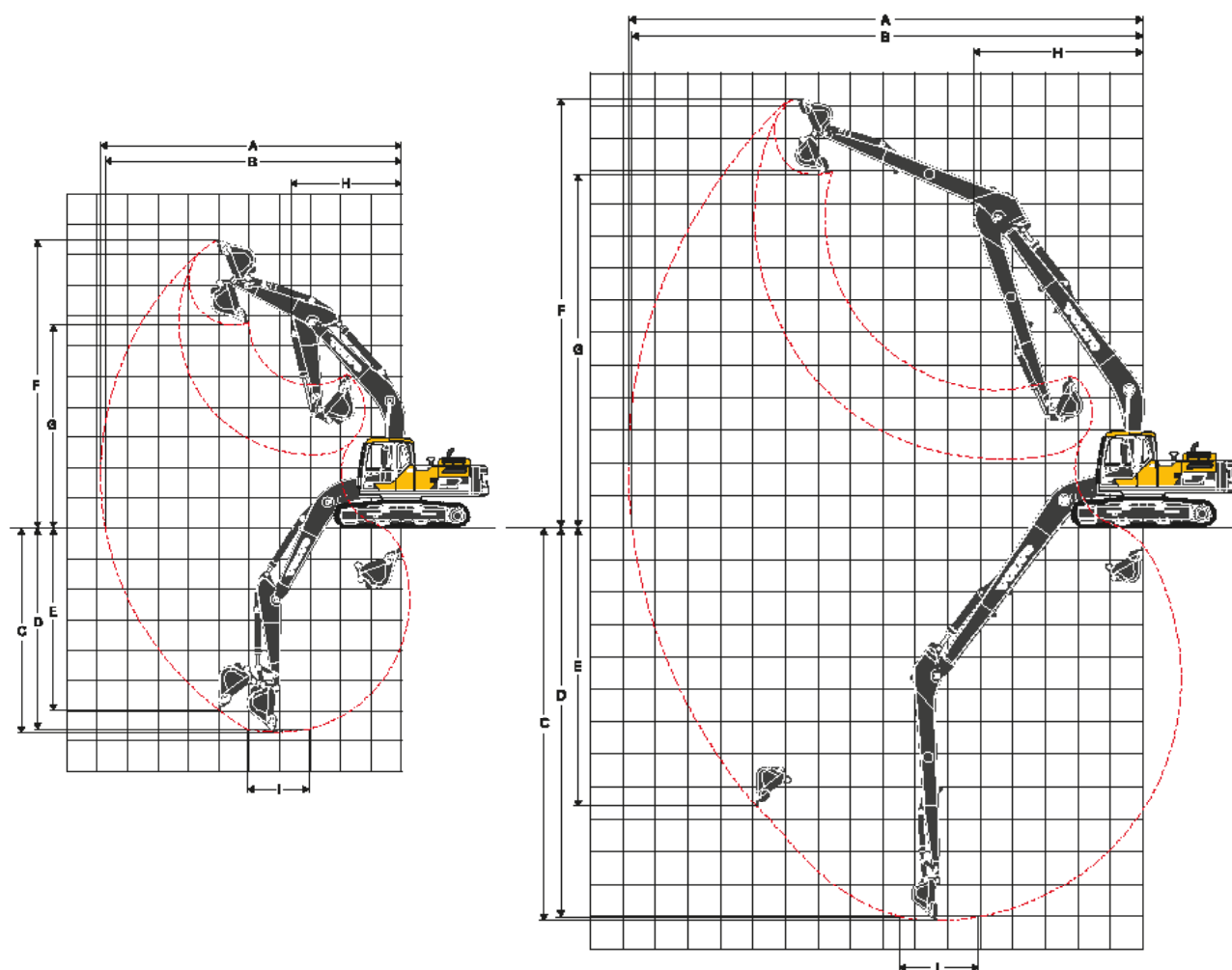


Descrição		Unidade		Lança monobloco		Longo alcance		Descrição		Unidade						Longo alcance	
Lança		m	ft in	5,7	18'8"	8,85	29'0"	Arm		m	ft in	2,5	8'2"	2,9	9'6"	6,25	20'6"
A	Comprimento	mm	ft in	5.910	19'5"	9.060	29'9"	A	Length	mm	ft in	3.525	11'7"	3.910	12'10"	7.330	24'1"
B	Altura	mm	ft in	1.585	5'2"	1.460	4'9"	B	Height	mm	ft in	860	2'10"	860	2'10"	945	3'1"
	Largura	mm	ft in	670	2'2"	670	2'2"		Width	mm	ft in	440	1'5"	440	1'5"	385	1'3"
	Peso	kg	lb	2.055	4.530	2.510	5.534		Weight	kg	lb	1.129	2.489	1.130	2.491	1.309	2.886

\* Incluindo cilindro, tubulação e pino, excluindo pino do cilindro da lança

\* Inclui cilindro do balde, ligação e pino

# Especificações



## FAIXAS DE TRABALHO

Descrição		Unidade		EC210D/EC210DL				EC210DLR	
Lança		m (ft in)		5,7 (18'8")				8.85	
Braço		m	ft in	2,5	8'2"	2,9	9'6"	6,25	20'6"
A	Alcance máximo de escavação	mm	ft in	9.550	31'4"	9.930	32'7"	15.800	51'10"
B	Alcance máx. de escavação ao nível do solo	mm	ft in	9.380	30'9"	9.770	32'1"	15.700	51'6"
C	Profundidade máxima de escavação	mm	ft in	6.330	20'9"	6.730	22'1"	12.100	39'8"
D	Profundidade máx. de escavação (2.44 m (8'0") de nível)	mm	ft in	6.100	20'0"	6.540	21'5"	12.000	39'4"
E	Profundidade máx. de escavação em parede vertical	mm	ft in	5.620	18'5"	6.090	19'12"	11.290	37'0"
F	Altura máx. de corte	mm	ft in	9.220	30'3"	9.460	31'0"	13.300	43'8"
G	Altura máx. de descarga	mm	ft in	6.430	21'1"	6.650	21'10"	10.950	35'11"
H	Raio mín. de giro frontal	mm	ft in	3.670	12'0"	3.640	11'11"	5.200	17'1"

## FORÇAS DE ESCAVAÇÃO COM CAÇAMBA DE ENGATE DIRETO

Raio da caçamba				mm	in	1.470	57,9	1.470	57,9	1.248	49,1
Força de escavação - caçamba	Normal	SAE J1179	kN	lbf	123	27.651	123	27.651	68	15.287	
	Reforço de potência	SAE J1179	kN	lbf	130	29.225	130	29.225	-		
	Normal	ISO 6015	kN	lbf	136	30.574	136	30.574	77	17.310	
	Reforço de potência	ISO 6015	kN	lbf	144	32.372	144	32.372	-		
Força de extração - braço de escavação	Normal	SAE J1179	kN	lbf	112	25.179	96	21.582	44	9.892	
	Reforço de potência	SAE J1179	kN	lbf	118	26.527	102	22.931	-		
	Normal	ISO 6015	kN	lbf	115	25.853	99	22.256	45	10.116	
	Reforço de potência	ISO 6015	kN	lbf	122	27.427	105	23.605	-		

Ângulo de rotação, caçamba ° 175 175 178

# CAPACIDADE DE ELEVAÇÃO DA EC210D

Capacidade de elevação na extremidade do braço sem çaçamba.  
Para calcular a capacidade de elevação, incluindo o balde, basta subtrair o peso real do balde de encaixe direto ou do balde com o acoplador rápido dos valores seguintes.

	Gancho de elevação relacionado com o nível do solo	1,5 m / 5 ft		3,0 m / 10 ft		4,5 m / 15 ft		6,0 m / 20 ft		7,5 m / 25 ft		Alcance máx			
		Ao longo UC	Cruzado ao UC	Ao longo UC	Cruzado ao UC	Ao longo UC	Cruzado ao UC	Ao longo UC	Cruzado ao UC	Ao longo UC	Cruzado ao UC	Ao longo UC	Cruzado ao UC		
Lança : 5,7 m 18'8" Braço : 2,5 m 8'2" Sapata : 600 mm 24 in Contrapeso : 3.700 kg 8.157 lb	7,5 m	kg											*5.280	4.930	5,6 m
	25 ft	lb											*11.640	10.869	18,4 ft
	6,0 m	kg							*5.120	4.440			*5.200	3.500	6,9 m
	20 ft	lb							*11.288	9.789			*11.464	7.716	22,6 ft
	4,5 m	kg					*6.520	*6.520	*5.600	4.270	4.560	2.950	4.460	2.880	7,6 m
	15 ft	lb					*14.374	*14.374	*12.346	9.414	10.053	6.504	9.833	6.349	24,9 ft
	3,0 m	kg					*8.380	6.110	6.320	4.020	4.460	2.860	4.040	2.570	8,0 m
	10 ft	lb					*18.475	13.470	13.933	8.863	9.833	6.305	8.907	5.666	26,2 ft
	1,5 m	kg					9.430	5.620	6.060	3.780	4.340	2.750	3.890	2.460	8,1 m
	5 ft	lb					20.790	12.390	13.360	8.333	9.568	6.063	8.576	5.423	26,6 ft
	0 m	kg					9.170	5.400	5.880	3.630	4.260	2.670	3.980	2.500	7,9 m
	0 ft	lb					20.216	11.905	12.963	8.003	9.392	5.886	8.774	5.512	25,9 ft
	-1,5 m	kg			*10.270	*10.270	9.130	5.370	5.830	3.580			4.370	2.730	7,4 m
	-5 ft	lb			*22.641	*22.641	20.128	11.839	12.853	7.893			9.634	6.019	24,3 ft
	-3,0 m	kg			*13.680	10.550	9.250	5.470	5.910	3.660			5.330	3.330	6,5 m
-10 ft	lb			*30.159	23.259	20.393	12.059	13.029	8.069			11.751	7.341	21,3 ft	
-4,5 m	kg			*10.530	*10.530	*7.520	5.760					*6.610	5.040	5,0 m	
-15 ft	lb			*23.215	*23.215	*16.579	12.699					*14.573	11.111	16,4 ft	
Lança : 5,7 m 18'8" Braço : 2,9 m 9'6" Sapata : 600 mm 24 in Contrapeso : 3.700 kg 8.157 lb	7,5 m	kg							*4.790	4.500			*4.630	4.260	6,2 m
	25 ft	lb							*10.560	9.921			*10.207	9.392	20,3 ft
	6,0 m	kg							*4.700	4.500			*4.310	3.160	7,3 m
	20 ft	lb							*10.362	9.921			*9.502	6.967	24,0 ft
	4,5 m	kg							*5.230	4.320	4.600	2.980	4.110	2.640	8,0 m
	15 ft	lb							*11.530	9.524	10.141	6.570	9.061	5.820	26,2 ft
	3,0 m	kg					*7.810	6.220	*6.080	4.060	4.480	2.870	3.740	2.380	8,4 m
	10 ft	lb					*17.218	13.713	*13.404	8.951	9.877	6.327	8.245	5.247	27,6 ft
	1,5 m	kg					9.500	5.680	6.080	3.800	4.340	2.740	3.610	2.270	8,5 m
	5 ft	lb					20.944	12.522	13.404	8.378	9.568	6.041	7.959	5.004	27,9 ft
	0 m	kg			*5.110	*5.110	9.160	5.380	5.870	3.610	4.230	2.640	3.680	2.300	8,3 m
	0 ft	lb			*11.266	*11.266	20.194	11.861	12.941	7.959	9.326	5.820	8.113	5.071	27,2 ft
	-1,5 m	kg	*5.910	*5.910	*9.760	*9.760	9.070	5.310	5.780	3.530	4.200	2.610	3.990	2.490	7,8 m
	-5 ft	lb	*13.029	*13.029	*21.517	*21.517	19.996	11.707	12.743	7.782	9.259	5.754	8.796	5.490	25,6 ft
	-3,0 m	kg	*10.760	*10.760	*14.440	10.360	9.150	5.370	5.820	3.570			4.750	2.960	6,9 m
-10 ft	lb	*23.722	*23.722	*31.835	22.840	20.172	11.839	12.831	7.870			10.472	6.526	22,6 ft	
-4,5 m	kg			*11.710	10.760	*8.320	5.600					*6.350	4.170	5,6 m	
-15 ft	lb			*25.816	23.722	*18.342	12.346					*13.999	9.193	18,4 ft	
Lança : 5,7 m 18'8" Braço : 2,5 m 8'2" Sapata : 600 mm 24 in Contrapeso : 4.200 kg 9.259 lb	7,5 m	kg											*5.280	5.240	5,6 m
	25 ft	lb											*11.640	11.552	18,4 ft
	6,0 m	kg							*5.120	4.720			*5.200	3.750	6,9 m
	20 ft	lb							*11.288	10.406			*11.464	8.267	22,6 ft
	4,5 m	kg					*6.520	*6.520	*5.600	4.560	4.830	3.170	4.730	3.100	7,6 m
	15 ft	lb					*14.374	*14.374	*12.346	10.053	10.648	6.989	10.428	6.834	24,9 ft
	3,0 m	kg					*8.380	6.530	*6.410	4.310	4.730	3.080	4.290	2.780	8,0 m
	10 ft	lb					*18.475	14.396	*14.132	9.502	10.428	6.790	9.458	6.129	26,2 ft
	1,5 m	kg					9.980	6.040	6.420	4.070	4.610	2.960	4.130	2.660	8,1 m
	5 ft	lb					22.002	13.316	14.154	8.973	10.163	6.526	9.105	5.864	26,6 ft
	0 m	kg					9.720	5.810	6.250	3.920	4.530	2.890	4.230	2.700	7,9 m
	0 ft	lb					21.429	12.809	13.779	8.642	9.987	6.371	9.326	5.952	25,9 ft
	-1,5 m	kg			*10.270	*10.270	9.690	5.780	6.190	3.870			4.650	2.960	7,4 m
	-5 ft	lb			*22.641	*22.641	21.363	12.743	13.647	8.532			10.251	6.526	24,3 ft
	-3,0 m	kg			*13.680	11.320	*9.790	5.890	6.280	3.940			5.660	3.590	6,5 m
-10 ft	lb			*30.159	24.956	*21.583	12.985	13.845	8.686			12.478	7.915	21,3 ft	
-4,5 m	kg			*10.530	*10.530	*7.520	6.180					*6.610	5.400	5,0 m	
-15 ft	lb			*23.215	*23.215	*16.579	13.625					*14.573	11.905	16,4 ft	
Lança : 5,7 m 18'8" Braço : 2,9 m 9'6" Sapata : 600 mm 24 in Contrapeso : 4.200 kg 9.259 lb	7,5 m	kg							*4.790	4.790			*4.630	4.540	6,2 m
	25 ft	lb							*10.560	10.560			*10.207	10.009	20,3 ft
	6,0 m	kg							*4.700	*4.700			*4.310	3.390	7,3 m
	20 ft	lb							*10.362	*10.362			*9.502	7.474	24,0 ft
	4,5 m	kg							*5.230	4.610	4.870	3.200	*4.260	2.840	8,0 m
	15 ft	lb							*11.530	10.163	10.736	7.055	*9.392	6.261	26,2 ft
	3,0 m	kg					*7.810	6.640	*6.080	4.350	4.750	3.080	3.980	2.570	8,4 m
	10 ft	lb					*17.218	14.639	*13.404	9.590	10.472	6.790	8.774	5.666	27,6 ft
	1,5 m	kg					*9.570	6.090	6.440	4.080	4.610	2.960	3.840	2.460	8,5 m
	5 ft	lb					*21.098	13.426	14.198	8.995	10.163	6.526	8.466	5.423	27,9 ft
	0 m	kg			*5.110	*5.110	9.720	5.800	6.230	3.900	4.500	2.860	3.920	2.490	8,3 m
	0 ft	lb			*11.266	*11.266	21.429	12.787	13.735	8.598	9.921	6.305	8.642	5.490	27,2 ft
	-1,5 m	kg	*5.910	*5.910	*9.760	*9.760	9.620	5.720	6.150	3.820	4.470	2.830	4.250	2.700	7,8 m
	-5 ft	lb	*13.029	*13.029	*21.517	*21.517	21.208	12.610	13.558	8.422	9.855	6.239	9.370	5.952	25,6 ft
	-3,0 m	kg	*10.760	*10.760	*14.440	11.120	9.700	5.790	6.190	3.860			5.050	3.200	6,9 m
-10 ft	lb	*23.722	*23.722	*31.835	24.515	21.385	12.765	13.647	8.510			11.133	7.055	22,6 ft	
-4,5 m	kg			*11.710	11.520	*8.320	6.020					*6.350	4.480	5,6 m	
-15 ft	lb			*25.816	25.397	*18.342	13.722					*13.999	9.877	18,4 ft	

# Especificações

## CAPACIDADE DE ELEVAÇÃO DA EC210DL

Capacidade de elevação na extremidade do braço sem caçamba.

Para calcular a capacidade de elevação, incluindo o balde, basta subtrair o peso real do balde de encaixe direto ou do balde com o acoplador rápido dos valores seguintes.

Para calcular a capacidade de elevação, primeiro o balanço, basta substituir o peso real do balde de enchimento direto ou do balde com o adequado, rápido dos valores seguintes.																
	Gancho de elevação relacionado com o nível do solo		1,5 m / 5 ft		3,0 m / 10 ft		4,5 m / 15 ft		6,0 m / 20 ft		7,5 m / 25 ft		Alcance máx			
			Ao longo UC	Cruzado ao UC	Ao longo UC	Cruzado ao UC	Ao longo UC	Cruzado ao UC	Ao longo UC	Cruzado ao UC	Ao longo UC	Cruzado ao UC	Ao longo UC	Cruzado ao UC		
Lança : 5,7 m 18'8" Braço : 2,5 m 8'2" Sapata : 600 mm 24 in Contrapeso : 3.700 kg 8.157 lb	7,5 m	kg											*5.280	*5.280	5,6 m	
	25 ft	lb											*11.640	*11.640	18,4 ft	
	6,0 m	kg							*5.120	4.920			*5.200	3.900	6,9 m	
	20 ft	lb							*11.288	10.847			*11.464	8.598	22,6 ft	
	4,5 m	kg					*6.520	*6.520	*5.600	4.750	5.160	3.290	5.050	3.220	7,6 m	
	15 ft	lb					*14.374	*14.374	*12.346	10.472	11.376	7.253	11.133	7.099	24,9 ft	
	3,0 m	kg					*8.380	6.870	*6.410	4.500	5.060	3.200	4.580	2.890	8,0 m	
	10 ft	lb					*18.475	15.146	*14.132	9.921	11.155	7.055	10.097	6.371	26,2 ft	
	1,5 m	kg					*10.010	6.360	6.920	4.250	4.940	3.090	4.420	2.760	8,1 m	
	5 ft	lb					*22.068	14.021	15.256	9.370	10.891	6.812	9.744	6.085	26,6 ft	
	0 m	kg					10.690	6.130	6.750	4.100	4.850	3.010	4.530	2.820	7,9 m	
	0 ft	lb					23.567	13.514	14.881	9.039	10.692	6.636	9.987	6.217	25,9 ft	
	-1,5 m	kg				*10.270	*10.270	*10.650	6.100	6.690	4.050		4.980	3.080	7,4 m	
	-5 ft	lb				*22.641	*22.641	*23.479	13.448	14.749	8.929		10.979	6.790	24,3 ft	
	-3,0 m	kg				*13.680	12.220	*9.790	6.210	6.780	4.120		6.090	3.750	6,5 m	
-10 ft	lb				*30.159	26.940	*21.583	13.691	14.947	9.083		13.426	8.267	21,3 ft		
-4,5 m	kg				*10.530	*10.530	*7.520	6.510				*6.610	5.670	5,0 m		
-15 ft	lb				*23.215	*23.215	*16.579	14.352				*14.573	12.500	16,4 ft		
Lança : 5,7 m 18'8" Braço : 2,9 m 9'6" Sapata : 600 mm 24 in Contrapeso : 3.700 kg 8.157 lb	7,5 m	kg							*4.790	*4.790			*4.630	*4.630	6,2 m	
	25 ft	lb							*10.560	*10.560			*10.207	*10.207	20,3 ft	
	6,0 m	kg							*4.700	*4.700			*4.310	3.520	7,3 m	
	20 ft	lb							*10.362	*10.362			*9.502	7.760	24,0 ft	
	4,5 m	kg							*5.230	4.800	*4.930	3.320	*4.260	2.960	8,0 m	
	15 ft	lb							*11.530	10.582	*10.869	7.319	*9.392	6.526	26,2 ft	
	3,0 m	kg					*7.810	6.980	*6.080	4.530	5.080	3.210	4.240	2.670	8,4 m	
	10 ft	lb					*17.218	15.388	*13.404	9.987	11.199	7.077	9.348	5.886	27,6 ft	
	1,5 m	kg					*9.570	6.420	6.950	4.270	4.930	3.080	4.100	2.560	8,5 m	
	5 ft	lb					*21.098	14.154	15.322	9.414	10.869	6.790	9.039	5.644	27,9 ft	
	0 m	kg				*5.110	*5.110	*10.550	6.120	6.730	4.080	4.830	2.980	4.190	2.600	8,3 m
	0 ft	lb				*11.266	*11.266	*23.259	13.492	14.837	8.995	10.648	6.570	9.237	5.732	27,2 ft
	-1,5 m	kg	*5.910	*5.910	*9.760	*9.760	10.590	6.040	6.640	4.000	4.790	2.950	4.550	2.810	7,8 m	
	-5 ft	lb	*13.029	*13.029	*21.517	*21.517	23.347	13.316	14.639	8.818	10.560	6.504	10.031	6.195	25,6 ft	
	-3,0 m	kg	*10.760	*10.760	*14.440	12.010	*10.070	6.110	6.690	4.040			5.420	3.340	6,9 m	
-10 ft	lb	*23.722	*23.722	*31.835	26.477	*22.201	13.470	14.749	8.907			11.949	7.363	22,6 ft		
-4,5 m	kg				*11.710	*11.710	*8.320	6.350				*6.350	4.690	5,6 m		
-15 ft	lb				*25.816	*25.816	*18.342	13.999				*13.999	10.340	18,4 ft		
Lança : 5,7 m 18'8" Braço : 2,5 m 8'2" Sapata : 600 mm 24 in Contrapeso : 4.200 kg 9.259 lb	7,5 m	kg											*5.280	*5.280	5,6 m	
	25 ft	lb											*11.640	*11.640	18,4 ft	
	6,0 m	kg							*5.120	*5.120			*5.200	4.150	6,9 m	
	20 ft	lb							*11.288	*11.288			*11.464	9.149	22,6 ft	
	4,5 m	kg					*6.520	*6.520	*5.600	5.050	*5.270	3.520	*5.280	3.440	7,6 m	
	15 ft	lb					*14.374	*14.374	*12.346	11.133	*11.618	7.760	*11.640	7.584	24,9 ft	
	3,0 m	kg					*8.380	7.310	*6.410	4.800	5.350	3.430	4.840	3.100	8,0 m	
	10 ft	lb					*18.475	16.116	*14.132	10.582	11.795	7.562	10.670	6.834	26,2 ft	
	1,5 m	kg					*10.010	6.800	*7.240	4.550	5.220	3.310	4.680	2.970	8,1 m	
	5 ft	lb					*22.068	14.991	*15.961	10.031	11.508	7.297	10.318	6.548	26,6 ft	
	0 m	kg					*10.730	6.570	7.130	4.400	5.140	3.240	4.800	3.030	7,9 m	
	0 ft	lb					*23.656	14.484	15.719	9.700	11.332	7.143	10.582	6.680	25,9 ft	
	-1,5 m	kg				*10.270	*10.270	*10.650	6.540	7.080	4.350		5.270	3.320	7,4 m	
	-5 ft	lb				*22.641	*22.641	*23.479	14.418	15.609	9.590		11.618	7.319	24,3 ft	
	-3,0 m	kg				*13.680	13.040	*9.790	6.650	7.170	4.420		6.440	4.020	6,5 m	
-10 ft	lb				*30.159	28.748	*21.583	14.661	15.807	9.744		14.198	8.863	21,3 ft		
-4,5 m	kg				*10.530	*10.530	*7.520	6.950				*6.610	6.060	5,0 m		
-15 ft	lb				*23.215	*23.215	*16.579	15.322				*14.573	13.360	16,4 ft		
Lança : 5,7 m 18'8" Braço : 2,9 m 9'6" Sapata : 600 mm 24 in Contrapeso : 4.200 kg 9.259 lb	7,5 m	kg							*4.790	*4.790			*4.630	*4.630	6,2 m	
	25 ft	lb							*10.560	*10.560			*10.207	*10.207	20,3 ft	
	6,0 m	kg							*4.700	*4.700			*4.310	3.750	7,3 m	
	20 ft	lb							*10.362	*10.362			*9.502	8.267	24,0 ft	
	4,5 m	kg							*5.230	5.100	*4.930	3.550	*4.260	3.170	8,0 m	
	15 ft	lb							*11.530	11.244	*10.869	7.826	*9.392	6.989	26,2 ft	
	3,0 m	kg					*7.810	7.430	*6.080	4.830	*5.300	3.440	*4.370	2.870	8,4 m	
	10 ft	lb					*17.218	16.380	*13.404	10.648	*11.684	7.584	*9.634	6.327	27,6 ft	
	1,5 m	kg					*9.570	6.860	*6.970	4.570	5.220	3.310	4.350	2.760	8,5 m	
	5 ft	lb					*21.098	15.124	*15.366	10.075	11.508	7.297	9.590	6.085	27,9 ft	
	0 m	kg				*5.110	*5.110	*10.550	6.560	7.120	4.380	5.110	4.440	2.800	8,3 m	
	0 ft	lb				*11.266	*11.266	*23.259	14.462	15.697	9.656	11.266	7.077	9.789	6.173	27,2 ft
	-1,5 m	kg	*5.910	*5.910	*9.760	*9.760	*10.690	6.480	7.030	4.300	5.080	3.180	4.830	3.030	7,8 m	
	-5 ft	lb	*13.029	*13.029	*21.517	*21.517	*23.567	14.286	15.498	9.480	11.199	7.011	10.648	6.680	25,6 ft	
	-3,0 m	kg	*10.760	*10.760	*14.440	12.840	*10.070	6.550	7.080	4.340			5.740	3.590	6,9 m	
-10 ft	lb	*23.722	*23.722	*31.835	28.307	*22.201	14.440	15.609	9.568			12.655	7.915	22,6 ft		
-4,5 m	kg				*11.710	*11.710	*8.320	6.790				*6.350	5.020	5,6 m		
-15 ft	lb				*25.816	*25.816	*18.342	14.969				*13.999	11.067	18,4 ft		

Observações: 1. Máquina em "Modo fino-F" (reforço de potência) para capacidade de elevação.

2. As cargas acima estão em conformidade com os padrões de capacidade de elevação de escavadeira hidráulica SAE J1097 e ISO 10567.

3. As cargas classificadas não excedem 87% da capacidade de elevação hidráulica ou 75% da carga de tombamento.

4. As cargas classificadas marcadas com um asterisco (\*) são limitadas pela capacidade hidráulica em vez da carga de tombamento.



# CAPACIDADE DE ELEVAÇÃO DA EC210D

Capacidade de elevação na extremidade do braço sem caçamba.

Para calcular a capacidade de elevação, incluindo o balde, basta subtrair o peso real do balde de encaixe direto ou do balde com o acoplador rápido dos valores seguintes.

	Gancho de elevação relacionado com o nível do solo		1,5 m / 5 ft		3,0 m / 10 ft		4,5 m / 15 ft		6,0 m / 20 ft		7,5 m / 25 ft		Alcance máx	
			Ao longo UC	Cruzado ao UC	Ao longo UC	Cruzado ao UC	Ao longo UC	Cruzado ao UC	Ao longo UC	Cruzado ao UC	Ao longo UC	Cruzado ao UC	Ao longo UC	Cruzado ao UC
Lança : 5,7 m 18'8"	7,5 m	kg											*5.280	4.980
	25 ft	lb											*11.640	10.979
	6,0 m	kg						*5.120	4.490				*5.200	3.540
	20 ft	lb						*11.288	9.899				*11.464	7.804
	4,5 m	kg					*6.520	*6.520	*5.600	4.320	4.620	2.990	4.520	2.920
	15 ft	lb					*14.374	*14.374	*12.346	9.524	10.185	6.592	9.965	6.437
	Braço : 2,5 m	kg					*8.380	6.180	6.410	4.070	4.520	2.890	4.090	2.610
	8'2"	lb					*18.475	13.625	14.132	8.973	9.965	6.371	9.017	5.754
	Sapata : 700 mm	kg					9.550	5.690	6.140	3.830	4.400	2.780	3.940	2.490
	28 in	lb					21.054	12.544	13.536	8.444	9.700	6.129	8.686	5.490
	0 m	kg					9.290	5.470	5.970	3.680	4.320	2.710	4.040	2.530
	0 ft	lb					20.481	12.059	13.162	8.113	9.524	5.975	8.907	5.578
	Contrapeso : 3.700 kg	kg			*10.270	*10.270	9.260	5.440	5.910	3.630			4.430	2.770
	8.157 lb	lb			*22.641	*22.641	20.415	11.993	13.029	8.003			9.766	6.107
		kg			*13.680	10.690	9.380	5.540	6.000	3.700			5.410	3.370
Lança : 5,7 m 18'8"	7,5 m	kg											*5.280	*5.280
	25 ft	lb											*11.640	*11.640
	6,0 m	kg						*5.120	4.770				*5.200	3.790
	20 ft	lb						*11.288	10.516				*11.464	8.356
	4,5 m	kg					*6.520	*6.520	*5.600	4.610	4.890	3.200	4.790	3.130
	15 ft	lb					*14.374	*14.374	*12.346	10.163	10.781	7.055	10.560	6.900
	Braço : 2,5 m	kg					*8.380	6.600	*6.410	4.360	4.790	3.110	4.340	2.810
	8'2"	lb					*18.475	14.550	*14.132	9.612	10.560	6.856	9.568	6.195
	Sapata : 700 mm	kg					*10.010	6.110	6.500	4.120	4.670	3.000	4.190	2.690
	28 in	lb					*22.068	13.470	14.330	9.083	10.296	6.614	9.237	5.930
	0 m	kg					9.850	5.890	6.330	3.970	4.590	2.930	4.290	2.740
	0 ft	lb					21.716	12.985	13.955	8.752	10.119	6.460	9.458	6.041
	Contrapeso : 4.200 kg	kg			*10.270	*10.270	9.810	5.860	6.280	3.920			4.710	3.000
	9.259 lb	lb			*22.641	*22.641	21.627	12.919	13.845	8.642			10.384	6.614
		kg			*13.680	11.450	*9.790	5.960	6.360	3.990			5.740	3.640
Lança : 5,7 m 18'8"	7,5 m	kg							*4.790	4.550			*4.630	4.310
	25 ft	lb							*10.560	10.031			*10.207	9.502
	6,0 m	kg						*4.700	4.550				*4.310	3.200
	20 ft	lb						*10.362	10.031				*9.502	7.055
	4,5 m	kg						*5.230	4.370	4.660	3.020		4.160	2.680
	15 ft	lb						*11.530	9.634	10.274	6.658		9.171	5.908
	Braço : 2,9 m	kg					*7.810	6.300	*6.080	4.110	4.540	2.900	3.790	2.410
	9'6"	lb					*17.218	13.889	*13.404	9.061	10.009	6.393	8.356	5.313
	Sapata : 700 mm	kg					*9.570	5.750	6.160	3.850	4.400	2.780	3.660	2.300
	28 in	lb					*21.098	12.677	13.580	8.488	9.700	6.129	8.069	5.071
	0 m	kg			*5.110	*5.110	9.290	5.460	5.950	3.660	4.300	2.680	3.730	2.330
	0 ft	lb			*11.266	*11.266	20.481	12.037	13.117	8.069	9.480	5.908	8.223	5.137
	Contrapeso : 3.700 kg	kg	*5.910	*5.910	*9.760	*9.760	9.190	5.380	5.870	3.580	4.260	2.650	4.050	2.530
	8.157 lb	lb	*13.029	*13.029	*21.517	*21.517	20.260	11.861	12.941	7.893	9.392	5.842	8.929	5.578
Lança : 5,7 m 18'8"	7,5 m	kg							*4.790	*4.790			*4.630	4.590
	25 ft	lb							*10.560	*10.560			*10.207	10.119
	6,0 m	kg						*4.700	*4.700				*4.310	3.430
	20 ft	lb						*10.362	*10.362				*9.502	7.562
	4,5 m	kg						*5.230	4.660	*4.930	3.240		*4.260	2.880
	15 ft	lb						*11.530	10.274	*10.869	7.143		*9.392	6.349
	Braço : 2,9 m	kg					*7.810	6.710	*6.080	4.400	4.810	3.120	4.030	2.600
	9'6"	lb					*17.218	14.793	*13.404	9.700	10.604	6.878	8.885	5.732
	Sapata : 700 mm	kg					*9.570	6.170	6.520	4.130	4.670	3.000	3.890	2.490
	28 in	lb					*21.098	13.603	14.374	9.105	10.296	6.614	8.576	5.490
	0 m	kg			*5.110	*5.110	9.840	5.870	6.320	3.950	4.570	2.900	3.970	2.530
	0 ft	lb			*11.266	*11.266	21.693	12.941	13.933	8.708	10.075	6.393	8.752	5.578
	Contrapeso : 4.200 kg	kg	*5.910	*5.910	*9.760	*9.760	9.750	5.800	6.230	3.870	4.530	2.870	4.310	2.740
	9.259 lb	lb	*13.029	*13.029	*21.517	*21.517	21.495	12.787	13.735	8.532	9.987	6.327	9.502	6.041
		kg	*10.760	*10.760	*14.440	11.250	9.830	5.860	6.270	3.910			5.120	3.240

Observações: 1. Máquina em "Modo fino-F" (reforço de potência) para capacidade de elevação.

2. As cargas acima estão em conformidade com os padrões de capacidade de elevação de escavadeira hidráulica SAE J1097 e ISO 10567.

3. As cargas classificadas não excedem 87% da capacidade de elevação hidráulica ou 75% da carga de tombamento.

4. As cargas classificadas marcadas com um asterisco (\*) são limitadas pela capacidade hidráulica em vez da carga de tombamento.

# Especificações

## CAPACIDADE DE ELEVAÇÃO DA EC210DL

Capacidade de elevação na extremidade do braço sem caçamba.

Para calcular a capacidade de elevação, incluindo o balde, basta subtrair o peso real do balde de encaixe direto ou do balde com o acoplador rápido dos valores seguintes.

Para calcular a capacidade de elevação, inclinação e balanço, basta saber o peso real do balde de concreto direto ou do balde com o acoplado. Rapidez dos valores seguintes.														
	Gancho de elevação relacionado com o nível do solo	1,5 m / 5 ft		3,0 m / 10 ft		4,5 m / 15 ft		6,0 m / 20 ft		7,5 m / 25 ft		Alcance máx		
		Ao longo UC	Cruzado ao UC	Ao longo UC	Cruzado ao UC	Ao longo UC	Cruzado ao UC	Ao longo UC	Cruzado ao UC	Ao longo UC	Cruzado ao UC	Ao longo UC	Cruzado ao UC	
Lança : 5,7 m 18'8" Braço : 2,5 m 8'2" Sapata : 700 mm 28 in Contrapeso : 3.700 kg 8.157 lb	7,5 m kg											*5.280	*5.280	5,6 m
	25 ft lb											*11.640	*11.640	18,4 ft
	6,0 m kg							*5.120	4.980			*5.200	3.950	6,9 m
	20 ft lb							*11.288	10.979			*11.464	8.708	22,6 ft
	4,5 m kg					*6.520	*6.520	*5.600	4.810	5.240	3.340	5.120	3.260	7,6 m
	15 ft lb					*14.374	*14.374	*12.346	10.604	11.552	7.363	11.288	7.187	24,9 ft
	3,0 m kg					*8.380	6.950	*6.410	4.560	5.130	3.240	4.640	2.930	8,0 m
	10 ft lb					*18.475	15.322	*14.132	10.053	11.310	7.143	10.229	6.460	26,2 ft
	1,5 m kg					*10.010	6.450	7.020	4.310	5.010	3.130	4.480	2.810	8,1 m
	5 ft lb					*22.068	14.220	15.476	9.502	11.045	6.900	9.877	6.195	26,6 ft
	0 m kg					*10.730	6.220	6.840	4.150	4.930	3.050	4.600	2.860	7,9 m
	0 ft lb					*23.656	13.713	15.080	9.149	10.869	6.724	10.141	6.305	25,9 ft
	-1,5 m kg			*10.270	*10.270	*10.650	6.190	6.790	4.110			5.050	3.130	7,4 m
	-5 ft lb			*22.641	*22.641	*23.479	13.647	14.969	9.061			11.133	6.900	24,3 ft
Lança : 5,7 m 18'8" Braço : 2,5 m 8'2" Sapata : 700 mm 28 in Contrapeso : 4.200 kg 9.259 lb	-3,0 m kg			*13.680	12.380	*9.790	6.300	6.870	4.180			6.180	3.800	6,5 m
	-10 ft lb			*30.159	27.293	*21.583	13.889	15.146	9.215			13.625	8.378	21,3 ft
	-4,5 m kg			*10.530	*10.530	*7.520	6.590					*6.610	5.750	5,0 m
	-15 ft lb			*23.215	*23.215	*16.579	14.528					*14.573	12.677	16,4 ft
	7,5 m kg											*5.280	*5.280	5,6 m
	25 ft lb											*11.640	*11.640	18,4 ft
	6,0 m kg							*5.120	*5.120			*5.200	4.200	6,9 m
	20 ft lb							*11.288	*11.288			*11.464	9.259	22,6 ft
	4,5 m kg					*6.520	*6.520	*5.600	5.110	*5.270	3.560	*5.280	3.490	7,6 m
	15 ft lb					*14.374	*14.374	*12.346	11.266	*11.618	7.848	*11.640	7.694	24,9 ft
	3,0 m kg					*8.380	7.390	*6.410	4.860	5.420	3.470	4.910	3.140	8,0 m
	10 ft lb					*18.475	16.292	*14.132	10.714	11.949	7.650	10.825	6.923	26,2 ft
	1,5 m kg					*10.010	6.890	*7.240	4.610	5.300	3.360	4.740	3.010	8,1 m
	5 ft lb					*22.068	15.190	*15.961	10.163	11.684	7.408	10.450	6.636	26,6 ft
Lança : 5,7 m 18'8" Braço : 2,9 m 9'6" Sapata : 700 mm 28 in Contrapeso : 3.700 kg 8.157 lb	0 m kg					*10.730	6.660	7.230	4.450	5.210	3.280	4.860	3.070	7,9 m
	0 ft lb					*23.656	14.683	15.939	9.811	11.486	7.231	10.714	6.768	25,9 ft
	-1,5 m kg			*10.270	*10.270	*10.650	6.630	7.180	4.410			5.350	3.360	7,4 m
	-5 ft lb			*22.641	*22.641	*23.479	14.617	15.829	9.722			11.795	7.408	24,3 ft
	-3,0 m kg			*13.680	13.210	*9.790	6.740	*7.210	4.480			*6.490	4.080	6,5 m
	-10 ft lb			*30.159	29.123	*21.583	14.859	*15.895	9.877			*14.308	8.995	21,3 ft
	-4,5 m kg			*10.530	*10.530	*7.520	7.040					*6.610	6.130	5,0 m
	-15 ft lb			*23.215	*23.215	*16.579	15.521					*14.573	13.514	16,4 ft
	7,5 m kg							*4.790	*4.790			*4.630	*4.630	6,2 m
	25 ft lb							*10.560	*10.560			*10.207	*10.207	20,3 ft
	6,0 m kg							*4.700	*4.700			*4.310	3.570	7,3 m
	20 ft lb							*10.362	*10.362			*9.502	7.870	24,0 ft
	4,5 m kg							*5.230	4.860	*4.930	3.370	*4.260	3.000	8,0 m
	15 ft lb							*11.530	10.714	*10.869	7.430	*9.392	6.614	26,2 ft
Lança : 5,7 m 18'8" Braço : 2,9 m 9'6" Sapata : 700 mm 28 in Contrapeso : 4.200 kg 9.259 lb	3,0 m kg					*7.810	7.070	*6.080	4.590	5.150	3.250	4.310	2.710	8,4 m
	10 ft lb					*17.218	15.587	*13.404	10.119	11.354	7.165	9.502	5.975	27,6 ft
	1,5 m kg					*9.570	6.510	*6.970	4.330	5.010	3.120	4.160	2.600	8,5 m
	5 ft lb					*21.098	14.352	*15.366	9.546	11.045	6.878	9.171	5.732	27,9 ft
	0 m kg			*5.110	*5.110	*10.550	6.210	6.830	4.140	4.900	3.030	4.250	2.640	8,3 m
	0 ft lb			*11.266	*11.266	*23.259	13.691	15.058	9.127	10.803	6.680	9.370	5.820	27,2 ft
	-1,5 m kg	*5.910	*5.910	*9.760	*9.760	*10.690	6.130	6.740	4.060	4.870	3.000	4.620	2.850	7,8 m
	-5 ft lb	*13.029	*13.029	*21.517	*21.517	*23.567	13.514	14.859	8.951	10.736	6.614	10.185	6.283	25,6 ft
	-3,0 m kg	*10.760	*10.760	*14.440	12.180	*10.070	6.200	6.790	4.100			5.500	3.390	6,9 m
	-10 ft lb	*23.722	*23.722	*31.835	26.852	*22.201	13.669	14.969	9.039			12.125	7.474	22,6 ft
	-4,5 m kg			*11.710	*11.710	*8.320	6.430					*6.350	4.760	5,6 m
	-15 ft lb			*25.816	*25.816	*18.342	14.176					*13.999	10.494	18,4 ft
	7,5 m kg							*4.790	*4.790			*4.630	*4.630	6,2 m
	25 ft lb							*10.560	*10.560			*10.207	*10.207	20,3 ft
6,0 m kg							*4.700	*4.700			*4.310	3.800	7,3 m	
20 ft lb							*10.362	*10.362			*9.502	8.378	24,0 ft	
4,5 m kg							*5.230	5.160	*4.930	3.600	*4.260	3.210	8,0 m	
15 ft lb							*11.530	11.376	*10.869	7.937	*9.392	7.077	26,2 ft	
3,0 m kg					*7.810	7.510	*6.080	4.890	*5.300	3.480	*4.370	2.910	8,4 m	
10 ft lb					*17.218	16.557	*13.404	10.781	*11.684	7.672	*9.634	6.415	27,6 ft	
1,5 m kg					*9.570	6.950	*6.970	4.630	5.290	3.350	4.410	2.790	8,5 m	
5 ft lb					*21.098	15.322	*15.366	10.207	11.662	7.385	9.722	6.151	27,9 ft	
0 m kg			*5.110	*5.110	*10.550	6.650	7.220	4.440	5.190	3.250	4.500	2.840	8,3 m	
0 ft lb			*11.266	*11.266	*23.259	14.661	15.917	9.789	11.442	7.165	9.921	6.261	27,2 ft	
-1,5 m kg	*5.910	*5.910	*9.760	*9.760	*10.690	6.570	7.130	4.360	5.150	3.220	4.900	3.070	7,8 m	
-5 ft lb	*13.029	*13.029	*21.517	*21.517	*23.567	14.484	15.719	9.612	11.354	7.099	10.803	6.768	25,6 ft	
-3,0 m kg	*10.760	*10.760	*14.440	13.000	*10.070	6.640	7.170	4.400			5.820	3.640	6,9 m	
-10 ft lb	*23.722	*23.722	*31.835	28.660	*22.201	14.639	15.807	9.700			12.831	8.025	22,6 ft	
-4,5 m kg			*11.710	*11.710	*8.320	6.870					*6.350	5.090	5,6 m	
-15 ft lb			*25.816	*25.816	*18.342	15.146					*13.999	11.222	18,4 ft	

Observações: 1. Máquina em "Modo fino-F" (reforço de potência) para capacidade de elevação.

2. As cargas acima estão em conformidade com os padrões de capacidade de elevação de escavadeira hidráulica SAE J1097 e ISO 10567.

3. As cargas classificadas não excedem 87% da capacidade de elevação hidráulica ou 75% da carga de tombamento.

4. As cargas classificadas marcadas com um asterisco (\*) são limitadas pela capacidade hidráulica em vez da carga de tombamento.

Capacidade de elevação na extremidade do braço sem caçamba.  
Para calcular a capacidade de elevação, incluindo o balde, basta subtrair o peso real do balde de encaixe direto ou do balde com o acoplador rápido dos valores seguintes.

Observações: 1. Máquina em "Modo fino-F" (reforço de potência) para capacidade de elevação.  
2. As cargas acima estão em conformidade com os padrões de capacidade de elevação de escavadeira hidráulica SAE J1097 e ISO 10567.  
3. As cargas classificadas não excedem 87% da capacidade de elevação hidráulica ou 75% da carga de tombamento.  
4. As cargas classificadas marcadas com um asterisco (\*) são limitadas pela capacidade hidráulica em vez da carga de tombamento.

# Equipamento

## EQUIPAMENTO PADRÃO

### Engine

Motor Diesel de 4 tempos, com turbocompressor, refrigeração a água, injeção direta e intercooler

Filtro de ar com indicador de restrição

Aquecedor de ar de admissão

Pré-limpador tipo Cyclone

Filtro de combustível e separador de água

Separador de água adicional

Alternator, 80 A

### Sistema de controlo eléctrico/electrónico

Sistema Contronics

Sistema de controlo do modo avançado

Sistema de auto-diagnóstico

Indicação de status da máquina

Controle de potência sensível à rotação do motor

Sistema de marcha lenta automática

Reforço de potência de um toque

Modo de potência máxima (P)

Função de partida/parada de segurança

Monitor LCD colorido ajustável

Chave geral de desconexão elétrica

Circuito de prevenção de repartida do motor

Luzes de halogénio de alta capacidade:

Montagem na estrutura 2

Montagem na lança 1

Baterias, 2 x 12 V / 150 Ah

Motor de partida, 24 V / 5,5 kW

### Carro superior

Contrapeso : 3.700 kg (8.157 lb)

Plataforma de acesso com corrimão

Área de armazenamento de ferramentas

Placas antiderrapantes perfuradas de metal

### Material rodante

Proteção inferior

Tensionadores hidráulicos da sapata

Elos das correntes lubrificados e selados

Proteção das esteiras

600 mm (24 in) com tripla garra

### Sistema hidráulico

Sistema hidráulico de deteção automática

Sistema de compactação

Prioridade da lança

Prioridade do braço

Prioridade da rotação

Válvulas de regeneração da lança e do braço

Tecnologia ECO de economia de combustível

Válvulas antirricochete de giro

Válvulas de retenção da lança e do braço

Sistema de filtragem de múltiplos estágios

Amortecimento do cilindro

Vedações anticontaminação dos cilindros

Motores de deslocamento automático de duas velocidades

Óleo hidráulico, ISO VG 68

## EQUIPAMENTO PADRÃO

### Cabine e interior

Para-sol dianteiro

Alavanca de bloqueio dos controles

Pedais de deslocação e alavancas de mão

Assento do operador e console de alavancas de controle ajustáveis

Joysticks de controle do tipo semilongo

Aquecedor e ar condicionado

Antena flexível

Rádio com USB

Cabine, para todas as condições climáticas e com isolamento acústico, inclui:

Suportes para copos

Fechos de porta

Vidro escurecido

Tapete para o chão

Buzina

Área de armazenamento grande

Janela dianteira de tipo retrátil

Pará-brisas inferior amovível

Cinto de segurança

Vidro de segurança

Limpa-pára-brisas com funcionalidade intermitente

Chave mestre

### Conjunto de escavação

Lança: 5,7 m (18'8") mono

Braço : 2,9 m (9'6")

Articulação

### Serviço

Kit de ferramentas, manutenção diária

Kit de peças de reposição

## EQUIPAMENTO OPCIONAL

### Motor

Pré-filtro em banho de óleo.

Aquecedor do bloco: 240 V

Filtro separador de água com aquecedor

Bomba de abastecimento de combustível: 35 l/min (9,25 gpm) ou 50 l/min (13,2 gpm) com parada automática

### Eléctrico

Lâmpadas extras:

Montagem na lança 1

Montada na cabine 3

Montagem no contrapeso 1

Alarme de deslocamento

Sistema antifurto com trava com código

Sinalizador rotativo

### Estrutura superior

Espelho retrovisor no contrapeso

Contrapeso : 4.200 kg (9.259 lb), 4.900 kg (10.803 lb)

### Material rodante

Proteção total das esteiras

500 / 600 / 700 / 800 / 900 mm (20 / 24 / 28 / 32 / 36 in) com tripla garra

600 mm (24 in) HD com tripla garra

700 mm (28 in) com dupla garra

### Sistema hidráulico

Válvula de ruptura da mangueira da lança (HRV) com dispositivo de aviso de sobrecarga

Tubulação hidráulica:

Martelo e tesoura, fluxo de uma ou duas bombas

Tubulação de engate rápido

Filtro de retorno para martelo/tesoura

Óleo hidráulico, ISO VG 32, 46

Óleo hidráulico, óleo de longa duração 32, 46, 68

## EQUIPAMENTO OPCIONAL

### Cabine e interior

Aquecedor e ar-condicionado, automático

Pedal elétrico para martelo e tesoura

Alavancas joysticks de controle com 4 botões cada

Grade de proteção contra queda de objetos instalada na cabine (FOG)

Estrutura protetora contra a queda de objetos (FOPS) instalada na cabina

Para-sol dianteiro, de teto e traseiro

Protetor contra chuva

Câmera de ré

Cinzeiro e acendedor

Tela de segurança para a janela dianteira

Chave de segredo único

### Conjunto de escavação

Braço : 2,5 m (8'2"), 6,25 m (20'6") longo alcance

Lança : 8,85 m (29'0") longo alcance

Ligação com visão elevada

### Serviço

Kit de ferramentas completo

## SELEÇÃO DE EQUIPAMENTO OPCIONAL VOLVO

Câmera de visão traseira



Filtro purificador de banho de óleo



FOPS



Bomba de abastecimento de combustível



Configuração da lança e do braço



Proteção completa da esteira



Nem todos os produtos estão disponíveis em todos os mercados, Conforme nossa política de melhoria contínua, reservamo-nos o direito de alterar as especificações e os projetos sem prévio aviso. As ilustrações não mostram necessariamente a versão de série da máquina.



**V O L V O**