

SÉRIE KQ 4-5T

EMPILHADEIRAS ELÉTRICAS DE CONTRAPESO



☎ 0800.7708866

 **XCMG**
www.xcmg-america.com



Com 80 anos de presença no mercado global e 11 anos de fabricação no Brasil.

A XCMG continua firme em seu compromisso de alcançar a liderança mundial, sustentada por um contínuo aprimoramento tecnológico e por valores e objetivos claramente definidos. Líder em seu país de origem e classificada em 44º lugar entre as 100 maiores empresas de máquinas da China, a XCMG se destaca como um dos grupos empresariais mais influentes e competitivos, oferecendo uma ampla gama de produtos.

Fundada em março de 1943, a XCMG (Xuzhou Construction Machinery Group Co. Ltd.) investe constantemente em tecnologia, o que se reflete na crescente qualidade e

confiabilidade de seus produtos.

No Brasil, desde 2004, a empresa possui uma rede de revendedores e pontos de assistência técnica em todo o território nacional. Em 2014, iniciou suas operações na unidade fabril de Pouso Alegre-MG, cuja localização estratégica reforça seu compromisso com um mercado cada vez mais exigente em termos de qualidade, tecnologia e inovação. O Grupo XCMG conta com diversas fábricas ao redor do mundo, especializadas na produção de máquinas pesadas para construção civil, mineração e agronegócios, oferecendo linhas completas e competitivas para içamento, terraplenagem, pavimentação, perfuração, elevação e concretagem.

 Visite nosso website e descubra mais sobre a XCMG.



EMPILHADEIRAS SÉRIE KQ 4-5T

As empilhadeiras elétricas da XCMG combinam alta eficiência, tecnologia avançada e operação sustentável. Projetadas para oferecer desempenho consistente em ambientes internos e externos, elas contam com motores livres de emissões, baixo nível de ruído e excelente autonomia.

A engenharia robusta da XCMG garante estabilidade mesmo em cargas elevadas, enquanto os sistemas inteligentes de controle proporcionam maior precisão e segurança nas manobras. O resultado é uma solução moderna que reduz custos operacionais, aumenta a produtividade e contribui para uma operação mais limpa e confiável.



LIDERA A INDÚSTRIA DE EMPILHADEIRAS ELÉTRICAS PARA A ERA DO ALTO DESEMPENHO

Alto desempenho

- Alto consumo de energia
- Alto aquecimento
- Segurança reduzida

Todas as condições meteorológicas

- Nível de proteção: IP65
- Sem medo de chuva e imersão em água.
- Planalto, armazenagem frigorífica

Alta flexibilidade

- Alta voltagem
- Pistola de carregamento de padrão nacional
- Pequeno raio de giro

Conforto

- Banco suspenso com absorção de impacto
- Grande espaço para cabeça e pés
- Desenho ergonômico

Segurança

- Conjunto de baterias de lítio de grau automotivo
- Um sistema OPS completo
- Retenção automática
- Função de deslizamento lento

Durabilidade longa

- Três sistemas elétricos de resfriamento líquido
- Carga completa em 1 hora

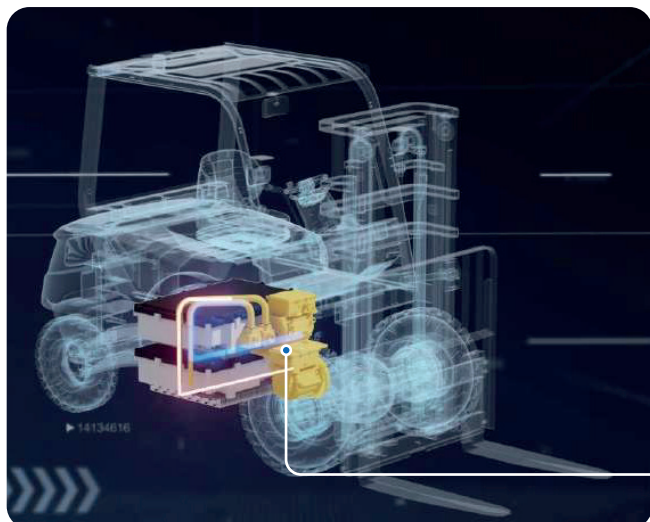


ERA DO RESFRIAMENTO LÍQUIDO XCMG

ALTO DESEMPENHO

Equipado com a exclusiva tecnologia de controle eletrônico XEC da XCMG, este veículo se adapta de forma eficaz às condições de trabalho em diferentes segmentos. Esta tecnologia permite que o consumo total de energia do veículo seja melhor que o Duplo-15, mesmo tendo o desempenho superior ao Duplo-20.





O motor, o controle eletrônico e o sistema de bateria da XCMG são equipados com sistema de resfriamento líquido, o que garante que todo o veículo funcione por longo tempo por meio de uma combinação adequada de resfriamento interno.

P E S

Potente

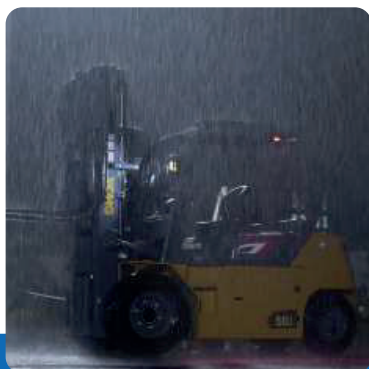
Econômico

Economia de energia

PES 3-marcha, foi adicionada em uma nova função de direção seguida de velocidade, que torna o volante mais leve ao dirigir no local e mais seguro ao dirigir em altas velocidades.

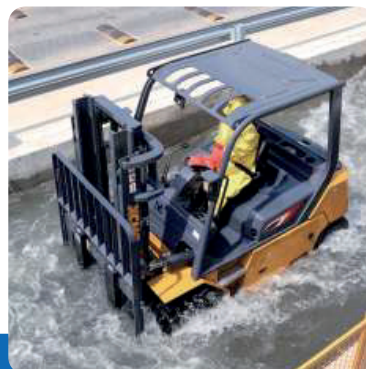
TODAS AS CONDIÇÕES METEOROLÓGICAS

O nível de proteção das peças e componentes elétricos da série KQ é IP65



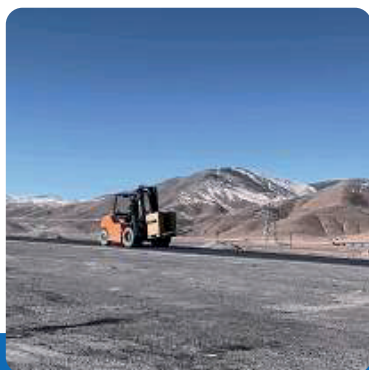
Teste de chuva

Teste de chuva na tempestade com duração de 15 minutos, operação contínua e estável com veículo permanecendo totalmente intacto.



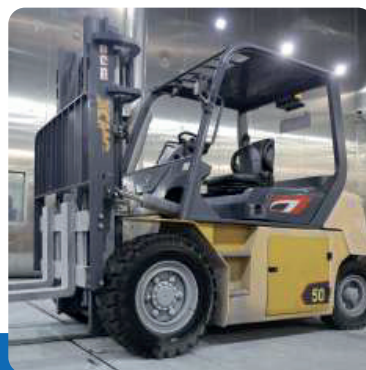
Teste de profundidade de imersão

Dirigindo continuamente em uma piscina de 500 mm de profundidade por 15 minutos sem nenhuma anormalidade, o veículo pode operar de forma contínua e estável.



Teste de planalto

A uma altitude de 4500 metros e uma temperatura ambiente de -20°C, foi realizado um teste contínuo de 5 dias para condução e elevação de todo o veículo. O veículo funcionou de forma contínua e estável.

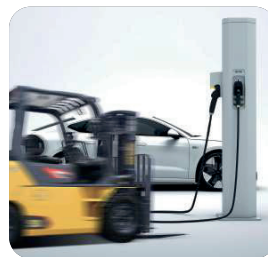


Armazenagem frigorífica

O veículo foi estacionado continuamente a -20°C por 12 horas e operação intermitente em câmara fria por 6 horas, não havendo anormalidades no veículo, operando continuamente e de forma estável.

ALTA FLEXIBILIDADE E CONFORTO

A série KQ adota uma bateria de alta voltagem e uma pistola de carregamento de padrão nacional. Completamente intercambiável com o pistola de carregamento do automóvel



A estrutura integrada de proteção do teto, juntamente com os assentos com amortecedores, garante o conforto do motorista e oferece espaço adequado para a cabeça e os pés.



O veículo é equipado com uma grande alça de apoio, freio de mão tipo catraca, porta-copos, suporte para telefone, interface USB e painel de instrumentos com tela colorida. Vários botões estão reservados para configuração futura e expansão de funções, e compartimentos de armazenamento adicionais foram adicionados na parte traseira para a conveniência do usuário.

A alta distância do solo combinada com um pequeno raio de giro permite a adaptabilidade ampla de condições de trabalho.



SEGURANÇA E INTELIGÊNCIA

XCMG GUARDIÃO

MDS FUNÇÃO

Em caso de manutenção ou emergências específicas de vazamento, o circuito pode ser rapidamente desconectado, garantindo que o nível de voltagem do sistema de bateria permaneça em um estado seguro para evitar choques elétricos. Além disso, o MSD é equipado com um fusível para proteção contra curtos-circuitos e sobrecargas.



RELÉS DE LINHA PRINCIPAL POSITIVO E NEGATIVO PARA CARGA E DESCARGA

Dentro da caixa de controle PDU, há relés principais positivos e negativos separados para carga e descarga. A linha principal positiva e a linha auxiliar de descarga também são equipadas com fusíveis para proteção contra curto-circuito e sobrecarga.

ALTA SEGURANÇA

Bateria de lítio de grau automotivo com tripla proteção de segurança.



INTERTRAVAMENTO DE VOLTAGEM

Todos os componentes e conectores do chicote elétrico de todo o veículo devem ser instalados corretamente. Se eles não estiverem conectados ou não estiverem fixados no lugar, o BMS interromperá e cortará a voltagem para quaisquer partes condutoras que possam estar acessíveis ao corpo humano.

ESTACIONAMENTO AUTOMÁTICO EM RAMPA + CONTROLE DE DESCIDA

Conjunto completo de controle OPS, que garante a segurança de pessoas e mercadorias em 360°. Solte o pedal na rampa e iniciará a recuar lentamente após 3 a 5 segundos de estacionamento automático.



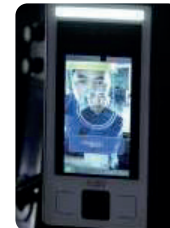
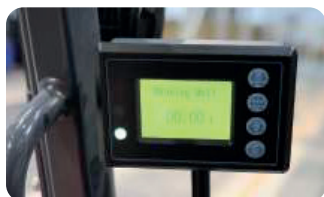
20%

DURAÇÃO LONGA + CARREGAMENTO RÁPIDO

A capacidade da bateria oferece uma ampla gama de opções para escolher. Equipado com três sistemas elétricos de resfriamento líquido como padrão, permite longos períodos de trabalho. O carregamento rápido garante um carregamento completo em apenas uma hora.

ALTA INTELIGÊNCIA

Equipada com um conjunto completo de gerenciamento de alta inteligência, incluindo plataforma de gerenciamento de veículos industriais, sistema avançado de assistência ao motorista, análise do comportamento do motorista e identificação do motorista.



DADOS TÉCNICOS

Parâmetro técnico							
Características	1.1	Fabricante	XCMG				
	1.2	Modelo	XVB				
	1.2a	Número de configuração	-	40-QL8-G	45-QL8-G	50-QL8-G	50-QLJ8-G
	1.3	Tipo de bateria	-	Bateria de lítio	Bateria de lítio	Bateria de lítio	Bateria de lítio
	1.4	Tipo de operação	-	Sentado	Sentado	Sentado	Sentado
	1.5	Capacidade de carga nominal	Q(kg)	4000	4500	5000	5000
	1.6	Distância do centro de carga	c(mm)	500	500	500	600
	1.8	Distância da projeção frontal	x(mm)	535	535	535	560
	1.9	Distância entre eixos	y(mm)	2050	2050	2050	2050
Peso	2.1	Peso (incluindo a bateria)	(kg)	6300	6600	7000	7630
	2.2	Distribuição de peso, eixo dianteiro/traseiro (carga total)	(kg)	9200/1100	9930/1170	10750/1250	11230/1400
	2.3	Distribuição de peso, eixo dianteiro/traseiro (sem carga)	(kg)	3200/3100	3180/3420	3240/3760	3370/4260
Rodas	3.1	Tipo de pneu, dianteiro/traseiro	-	Pneu pneumático/ Pneu pneumático	Pneu pneumático/ Pneu pneumático	Pneu pneumático/ Pneu pneumático	Pneu pneumático/ Pneu pneumático
	3.2	Especificação dos pneus dianteiros	-	8.25-15-14PR	300-15-18PR	300-15-18PR	300-1518-PR
	3.3	Especificação dos pneus traseiros	-	7.00-12-14PR	7.00-12-14PR	7.00-12-14PR	7.00-12-14PR
	3.5	Número de pneus, dianteiros/ traseiros (x= rodas motrizes)	-	2x/2	2x/2	2x/2	2x/2
	3.6	Distância entre rodas, dianteiras	b10(mm)	1265	1265	1169	1169
	3.7	Distância entre rodas, traseiras	b11(mm)	1190	1190	1190	1190
Desempenho	5.1	Velocidade de deslocamento, carga total/sem carga	(km/h)	21/23	21/23	21/23	21/23
	5.2	Velocidade de elevação, carga total/sem carga	(m/s)	0.4/0.46	0.39/0.46	0.38/0.46	0.38/0.46
	5.3	Velocidade de descida, carga total/sem carga	(m/s)	0.45/0.5	0.45/0.5	0.45/0.5	0.45/0.5
	5.6	Força máxima de tração, carga total	(N)	27000	27000	27000	27000
	5.8	Gradeabilidade máxima, carga total/sem carga	(%)	25/25	23/25	21/25	20/25
	5.9	Tempo de aceleração (10 m), carga total/sem carga	(s)	4.1/4	4.1/4	4.1/4	4.1/4
	5.10	Freio de serviço/ Freio de estacionamento	-	Hidráulico/ Mecânico	Hidráulico/ Mecânico	Hidráulico/ Mecânico	Hidráulico/ Mecânico
Acionamento	6.1	Potência do motor de tração, sistema de trabalho S2-60 min	(kW)	17	17	17	17
	6.2	Potência do motor de elevação, sistema de trabalho S3-15%	(kW)	29	29	29	29
	6.4	Capacidade da bateria	(V/Ah)	309/150	309/150	309/150	309/150
	6.5	Peso da bateria (±5%)	(kg)	525	525	525	525
Outros	7.1	Tipo de controlador	-	IGBT/AC	IGBT/AC	IGBT/AC	IGBT/AC
	7.2	Pressão de trabalho	(Mpa)	18.5	18.5	18.5	18.5

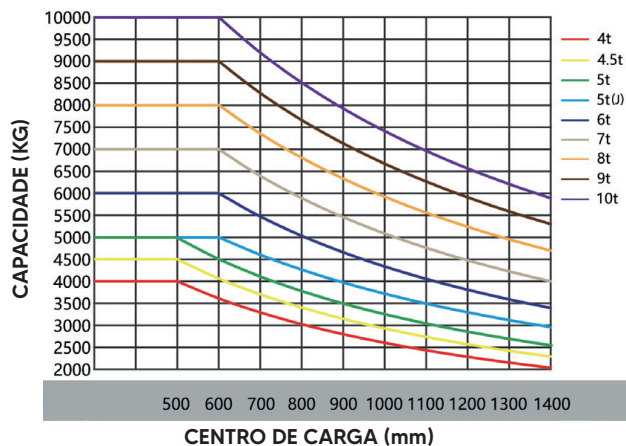
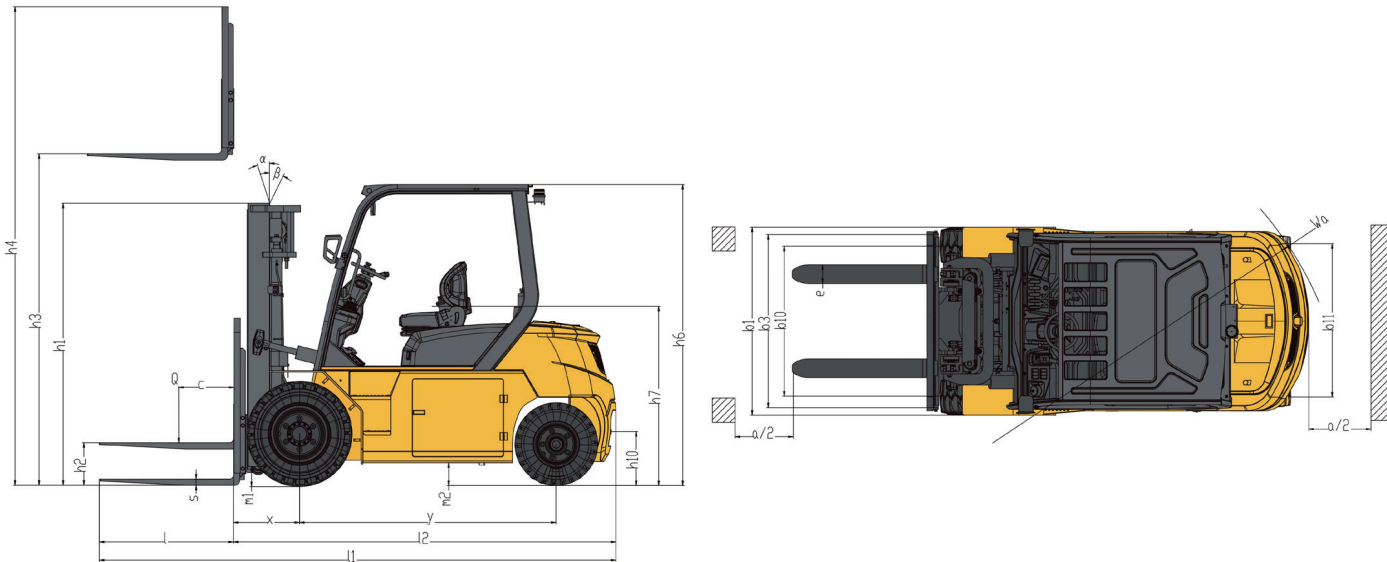
SÉRIE KQ 4-5T

Parâmetro técnico

Características	1.1	Fabricante	XCMG				
	1.2	Modelo	XVB				
	1.2a	Número de configuração	-	40-QL8-G	45-QL8-G	50-QL8-G	50-QLJ8-G
Dimensões	4.1	Ângulo de inclinação da torre, frente/trás	$\alpha/\beta(^{\circ})$	6/12	6/12	6/12	6/12
	4.2	Altura da torre retraída	h1(mm)	2280	2280	2280	2280
	4.3	Altura de elevação livre da torre	h2(mm)	150	150	150	155
	4.4	Altura máxima de elevação	h3(mm)	3000	3000	3000	3000
	4.5	Altura máxima da torre (com suporte de garfos)	h4(mm)	4320	4320	4320	4400
	4.7	Altura do teto da cabine	h6(mm)	2400	2400	2400	2400
	4.8	Altura do assento ao solo	h7(mm)	1400	1400	1400	1400
	4.12	Altura do pino de tração	h10(mm)	530	530	530	530
	4.19	Comprimento total (com garfo)	l1(mm)	4135	4135	4135	4370
	4.20	Comprimento total (sem garfo)	l2(mm)	3065	3065	3065	3150
	4.21	Largura total	b1(mm)	1500	1500	1500	1500
	4.22	Dimensões do garfo (espessura/largura/comprimento)	s/e/l (mm)	50/150/1070	50/150/1070	50/150/1070	50/150/1220
	4.23	Suporte do garfo ISO2328	-	3A	3A	3A	4A
	4.24	Largura do suporte do garfo	b3(mm)	1380	1380	1380	1380
	4.31	Distância da base da torre ao solo, com carga	m1(mm)	180	180	180	180
	4.32	Distância da base do chassi ao solo, com carga	m2(mm)	180	180	180	180
	4.33	Largura de corredor operacional, paleta 1000x1200 (Longitudinal)	Ast(mm)	4435	4435	4435	4510
	4.34	Largura de corredor operacional, paleta 800x1200 (Transversal)	Ast(mm)	4635	4635	4635	4710
	4.35	Raio de giro externo	Wa	2700	2700	2700	2750

Com o avanço da tecnologia, as estruturas dos produtos, parâmetros e outros aspectos serão continuamente aprimorados sem aviso prévio. caso de discrepância entre as informações da amostra e a substância, a substância prevalecerá.

DIMENSÕES



PARÂMETROS DA TORRE

TORRE DUPLEX SEM ELEVÇÃO LIVRE (PADRÃO)

Modelo	Altura máx. de elevação (mm)	Altura total da torre (garfo abaixado, torre na posição vertical) (mm)		Altura livre de elevação (com suporte de garfos) (mm)		Altura máxima de elevação (com suporte de garfos) (mm)		Ângulo de inclinação da torre $\alpha/\beta(^{\circ})$	
		4/4.5/5t	5t(J)	4/4.5/5t	5t(J)	4/4.5/5t	5t(J)	4/4.5/5t	5t(J)
M250	2500	2030	2030	150	155	3820	3900	6/12	6/12
M300	3000	2280	2280	150	155	4320	4400	6/12	6/12
M330	3300	2430	2430	150	155	4620	4700	6/12	6/12
M350	3500	2530	2530	150	155	4820	4900	6/12	6/12
M375	3750	2655	2655	150	155	5070	5150	6/12	6/12
M400	4000	2830	2830	150	155	5320	5400	6/12	6/12
M425	4250	2955	2955	150	155	5570	5650	6/12	6/12
M450	4500	3080	3080	150	155	5820	5900	6/12	6/12
M475	4750	3205	3205	150	155	6070	6150	6/6	6/6
M500	5000	3330	3330	150	155	6320	6400	6/6	6/6
M550	5500	3630	3630	150	155	6820	6900	6/6	6/6
M600	6000	3880	3880	150	155	7320	7400	6/6	6/6

TORRE DUPLEX COM ELEVÇÃO LIVRE

Modelo	Altura máx. de elevação (mm)	Altura total da torre (garfo abaixado, torre na posição vertical) (mm)		Altura livre de elevação (com suporte de garfos) (mm)		Altura máxima de elevação (com suporte de garfos) (mm)		Ângulo de inclinação da torre $\alpha/\beta(^{\circ})$	
		4/4.5/5t	5t(J)	4/4.5/5t	5t(J)	4/4.5/5t	5t(J)	4/4.5/5t	5t(J)
F250	2500	2030	2030	750	680	3820	3900	6/12	6/12
F300	3000	2280	2280	1000	930	4320	4400	6/12	6/12
F330	3300	2430	2430	1150	1080	4620	4700	6/12	6/12
F350	3500	2530	2530	1250	1180	4820	4900	6/12	6/12
F375	3750	2655	2655	1375	1305	5070	5150	6/12	6/12
F400	4000	2780	2780	1500	1430	5320	5400	6/12	6/12

4/4.5/5t: A altura de levantamento livre aumenta por 535mm sem suporte de garfo.
5t(J): a altura de levantamento livre aumenta por 505mm sem suporte de garfo.

TORRE TRIPLEX COM ELEVÇÃO LIVRE

Modelo	Altura máx. de elevação (mm)	Altura total da torre (garfo abaixado, torre na posição vertical) (mm)		Altura livre de elevação (com suporte de garfos) (mm)		Altura máxima de elevação (com suporte de garfos) (mm)		Ângulo de inclinação da torre $\alpha/\beta(^{\circ})$	
		4/4.5/5t	5t(J)	4/4.5/5t	5t(J)	4/4.5/5t	5t(J)	4/4.5/5t	5t(J)
T360	3600	2030	2030	750	680	4890	4965	6/6	6/6
T400	4000	2170	2170	890	820	5310	5385	6/6	6/6
T435	4350	2280	2280	1000	930	5655	5730	6/6	6/6
T450	4500	2330	2330	1050	980	5810	5885	6/6	6/6
T470	4700	2395	2395	1115	1045	6010	6085	6/6	6/6
T480	4800	2430	2430	1150	1080	6110	6185	6/6	6/6
T500	5000	2530	2530	1250	1180	6305	6380	6/6	6/6
T540	5400	2665	2665	1385	1315	6710	6785	6/6	6/6
T600	6000	2900	2900	1620	1550	7310	7385	6/6	6/6
T650	6500	3075	3075	1795	1725	7810	7885	6/6	6/6
T700	7000	3265	3265	1985	1915	8340	8415	6/6	6/6

4/4.5/5t: A altura de levantamento livre aumenta por 535mm sem suporte de garfo.
5t(J): a altura de levantamento livre aumenta por 505mm sem suporte de garfo.

CAPACIDADE DE CARGA DA TORRE DUPLEX: 4T, 4.5T, 5T, 5T (J)

Modelo da torre	Altura máx. de elevação (mm)	Tipo de rodas dianteiras	Capacidade de carga (kg) 4t/4.5t/5t: Distância do centro de carga de 500mm, 5t(J)6t/7t: distância do centro de carga de 600mm			
			4t	4.5t	5t	5t(J)
M250/F250	2500	Padrão	4000	4500	5000	5000
M300/F300	3000	Padrão	4000	4500	5000	5000
M330/F330	3300	Padrão	4000	4500	5000	5000
M350/F350	3500	Padrão	4000	4500	5000	5000
M375/F375	3750	Padrão	4000	4500	5000	5000
M400/F400	4000	Padrão	4000	4500	5000	5000
M425	4250	Padrão	4000	4500	5000	5000
M450	4500	Padrão	4000	4500	5000	5000
M475	4750	Padrão	3850	4350	4800	4900
		Pneu duplo	4000	4450	4950	5000
M500	5000	Padrão	3800	4200	4700	4800
		Pneu duplo	3900	4350	4850	4950
M550	5500	Padrão	3600	3900	4400	4500
		Pneu duplo	3750	4200	4700	4700
M600	6000	Padrão	3400	3600	4000	4000
		Pneu duplo	3600	3900	4300	4300

CAPACIDADE DE CARGA DA TORRE TRIPLEX DE ELEVAÇÃO LIVRE: 4T, 4.5T, 5T 5T(J)

Modelo da torre	Altura máx. de elevação (mm)	Tipo de rodas dianteiras	Capacidade de carga (kg) 4t/4.5t/5t: Distância do centro de carga de 500mm, 5t(J)6t/7t: distância do centro de carga de 600mm			
			4t	4.5t	5t	5t(J)
T360	3600	Padrão	4000	4500	5000	5000
T400	4000	Padrão	4000	4500	5000	5000
T435	4350	Padrão	4000	4500	5000	5000
T450	4500	Padrão	3900	4400	4800	4800
		Pneu duplo	4000	4500	5000	5000
T470	4700	Padrão	3800	4250	4700	4700
		Pneu duplo	3900	4400	4900	4900
T480	4800	Padrão	3750	4200	4650	4650
		Pneu duplo	3850	4350	4900	4900
T500	5000	Padrão	3700	4100	4500	4500
		Pneu duplo	3800	4300	4800	4800
T540	5400	Padrão	3500	3800	4200	4350
		Pneu duplo	3600	4100	4500	4600
T600	6000	Padrão	3300	3500	3900	3900
		Pneu duplo	3450	3850	4200	4200
T650	6500	Padrão	3000	3300	3600	3600
		Pneu duplo	3200	3700	4000	4000
T700	7000	Padrão	2500	2900	3300	3300
		Pneu duplo	2800	3300	3700	3700

TABELA DE OPÇÕES

Tabela de opções de bateria e carregador (lítio)		
Tensão/Capacidade	309V150Ah	309V230Ah
4t-5t	●	○
Configuração padrão do carregador	750V/100A	750V/100A
Configuração opcional do carregador	750V/200A	750V/200A

Carregador	APSP - 30KW-750V	APSP - 60KW-750V
Faixa de tensão de entrada (Vac)	380 ± 25%	380 ± 25%
Corrente de entrada (A)	< 63	<120
Corrente de saída (A)	100A	200A
Nível de proteção	(Para uso Indoor)	(Para uso Indoor)
Temperatura de trabalho (°C)	-30 ~ +55	-30 ~ +55
Plugue de energia	Padrão nacional	Padrão nacional

Opcionais básicos	
Pneus pneumáticos	●
Pneus dianteiros duplos	○
Pneu sólido eco-friendly	○
Pneu sólido comum	○
Torre M300	●
Outra torre ⁽¹⁾	○
Garfo padrão ⁽²⁾	●
Garfo não padrão	○
Acessórios para empilhadeira	○
Baterias de lítio de todos os tamanhos	○
Carregador ⁽³⁾	●

Opcionais de hidráulica	
Válvula com 2 vias	●
Válvula com 3 vias	○
Válvula com 4 vias	○
Válvula com 5 vias	○
Sistema hidráulico de rosca métrica	●

Opcionais de conforto	
Função de amortecedor de descida da torre	●
Função de amortecedor de elevação da torre	○
Ventilador elétrico	○
Função de direção acionada pelo volante	○
Função de mudar direção síncrona	○
Função de desaceleração automática de mudar direção	○

Opcionais de cabine	
Cabine com ventilador e limpador de para-brisa	○
Cabine + ar condicionado de refrigeração	○
Cabine + aquecedor	○
Cabine + ar condicionado de refrigeração + aquecedor	○
Para-brisa dianteiro (com limpador)	○
Para-brisa traseiro	○
Para-brisa no topo	○

Opcionais de segurança	
Ativação por cartão	●
Função OPS completa (incluindo OPS de descida)	●
Função de proteção contra sobrecarga de múltiplas válvulas	○
Assento com absorção de choque (com interruptor de assento)	●
Assento com absorção de choque (com interruptor de assento e bloqueio do cinto de segurança)	○
Lâmpada LED de sinalização	●
Luz LED giratória de advertência	○
Luz LED giratória com sinal sonoro de advertência	○
Holofote azul/holofote vermelho	○
Radar de reversão	○
Radar de marcha ré com câmera	○
Alarme sonoro reverso	○
Espelho retrovisor central	●
Espelhos retrovisores esquerdo e direito	○
Espelhos retrovisores esquerdo e direito + espelho retrovisor central	○
Extintor de incêndio de 1 kg (pó seco)	○
Extintor de incêndio de 2 kg (dióxido de carbono)	○
Extintor de incêndio de 3 kg/4 kg	○
Alarme de excesso de velocidade (8 km/h ou 10 km/h)	○

Outros opcionais	
Chaves não universais	●
Chaves universais	○
USB Interface	●
Proteção do teto (com proteção frontal)	○
XCMG internet de veículos	●
Manga do cilindro de direção	○
Refrigeração líquida da bateria de lítio	●
Função de aquecimento a baixa temperatura da bateria de lítio	○

Nota: ● padrão ○ opcional

(1) Para outras informações sobre mastro, por favor, consulte a tabela de informações;

(2) Por favor, consulte a tabela de parâmetros técnicos para informações sobre especificações de garfo;

(3) Por favor, consulte a folha de informação para especificações e modelo de carregador.

**Presente em
todo o Brasil.**



As ilustrações não mostram necessariamente a versão padrão da máquina, devido a nossa política de melhoria contínua, reservamo-nos o direito de modificar as especificações e projeto sem aviso prévio ou obrigação de qualquer espécie. Certos produtos podem estar indisponíveis em algumas regiões. Consulte a XCMG ou revendedor autorizado mais próximo para verificar disponibilidade ou esclarecer dúvidas.