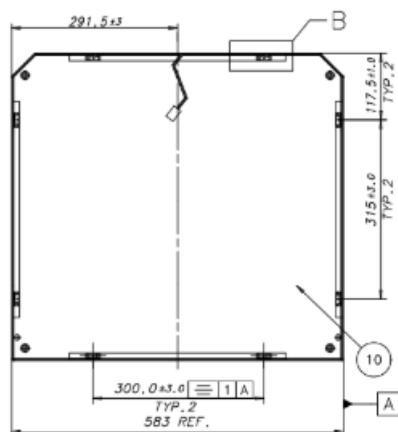


MODELO: 5260443-R

DESCRIÇÃO TÉCNICA COMPLETA: MODULO DE CONTROLE, RECONDICIONADO, CONTENDO CABOS ELETRICOS, MARCA GE, NOME COMERCIAL ""PSD DR 5 - SPARE PART"", DIMENSAO 583MM X 541MM X 25MM, RESPONSVEL POR DETECTAR CONTATOS DO COLIMADOR COM O CORPO DO PACIENTE E INTERROMPER OS MOVIMENTOS DA MAQUINA, INSTALADO NO GANTRY (PORTICO), PROPRIO PARA SER UTILIZADO EM APARELHOS DE CINTILOGRAFIA (CAMARA GAMA) DA MARCA GE MODELO INFINIA, MARCA GE MODELO INFINIA, PARA USO MEDICO-HOSPITALAR EM SAUDE HUMANA E MANTENDO A ORIGINALIDADE DO REGISTRO ANVISA DESTE EQUIPAMENTO MEDICO.

MARCA: GE PRECISION HEALTHCARE LLC



Os processos de fabricação, armazenamento e distribuição deste produto seguem normas das certificações de MDSAP (Medical Device Single Audit Program), ISO 13485, Boas Práticas de Fabricação, entre outras.

O produto foi submetido a testes em conjunto com todos os componentes do equipamento médico, sendo comprovada sua segurança e eficácia, mantendo as características e design do projeto do equipamento e cumprindo os requisitos regulatórios abaixo:

TESTES E VALIDAÇÕES

Portaria Inmetro nº 200, de 29 de abril de 2021

Portaria Inmetro nº 384, de 18 de dezembro de 2020

GARANTIA DE SEGURANÇA E EFICÁCIA

RDC ANVISA nº 848/2024

RDC ANVISA nº 751/2022

VALIDAÇÃO DE FORNECEDORES

RDC ANVISA nº 665/2022