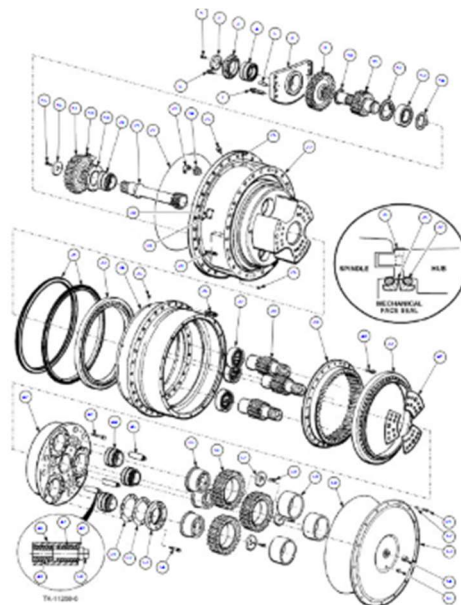
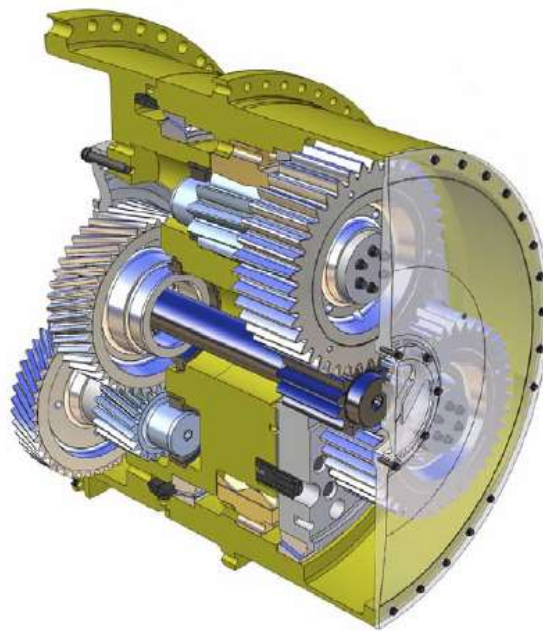


## CATÁLOGO TÉCNICO

### CAIXA DE TRANSMISSÃO PLANETÁRIA, DRIVER 51A3

PN RPR4286580 – NCM 8483.40.10

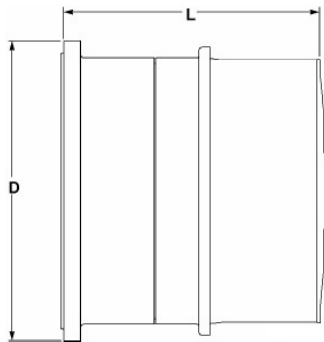


## 1 - DESCRIÇÃO DO PRODUTO

- Caixa de Transmissão Planetária (caixa de engrenagens), sem motor elétrico incorporado, para rodas / sistema de locomoção de Pá Carregadeira autopropulsada, em operações de mineração a céu aberto;
- O Trem de engrenagem em linha é montado dentro da borda do pneu, transmitindo potência do motor de tração ao conjunto pneu/aro;
- É capaz de reduzir ou aumentar a velocidade rotacional das rodas para movimento do equipamento de acordo com a rotação de entrada;
- Tem a função de reduzir a velocidade de acionamento e elevar o torque transmitido;
- Engrenagens são constituídas de aço especiais forjados com dureza dos dentes acima de 58 HRC, com alta tecnologia de retifica e projeto de fabricação específico;
- Os principais componentes são a carcaça, engrenagem solar, engrenagens planetárias e engrenagem anelar;
- A motorização é aplicada a este equipamento através de motor de tração acoplado ao Driver 51A3;
- Cada unidade de acionamento consiste em um planetário de três estágios;
- Possui folga de torção reduzida, alto grau de rigidez, elevado nível de torque na saída, alto padrão de qualidade, lubrificação permanente;

## 2 - ESPECIFICAÇÕES TÉCNICAS DO PRODUTO

- Dimensões principais:  
Medida D: 47.500 polegadas (1206,5 mm)  
Medida L: 41.250 polegadas (1047,75 mm)



- Peso total: 9473,53 lbs (4300,98 kg)
- Relação de Transmissão: 140,8:1
- Capacidade de Óleo: 135,3 litros
- Máxima Rotação de entrada: 4100 rpm
- Máximo Torque de entrada: 3051 Nm
- Máximo Torque de saída: 429524 Nm
- Máxima Rotação de saída: 29 rpm