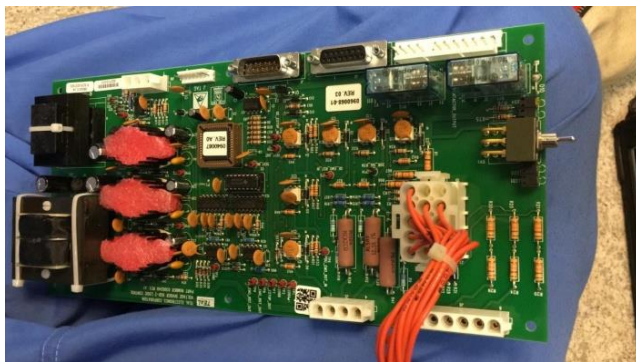


MODELO: 5343114-5-R

DESCRIÇÃO TÉCNICA COMPLETA: UNIDADE DE CONTROLE DE ENERGIA, RECONDICIONADA, DA MARCA GE, NOME COMERCIAL XGD POWER DISTRIBUTION UNIT 2 (PDU2) CONTROL PIECE BOARD (PLACA DE CONTROLE DA UNIDADE DE DISTRIBUIÇÃO DE ENERGIA XGD 2 (PDU2)), COM COMPONENTES ELETRONICOS, TENSÃO ATÉ 1000 V, RESPONSÁVEL POR DISTRIBUIR ENERGIA ELÉTRICA EM APARELHOS DE RESSONÂNCIA MAGNÉTICA, PARA USO MÉDICO-HOSPITALAR EM SAÚDE HUMANA E QUE MANTENHAM A ORIGINALIDADE DO REGISTRO ANVISA DESTES EQUIPAMENTOS MÉDICOS, PART NUMBER 5343114-5-R

MARCA: GE PRECISION HEALTHCARE LLC



Os processos de fabricação, armazenamento e distribuição deste produto seguem normas das certificações de MDSAP (Medical Device Single Audit Program), ISO 13485, Boas Práticas de Fabricação, entre outras.

O produto foi submetido a testes em conjunto com todos os componentes do equipamento médico, sendo comprovada sua segurança e eficácia, mantendo as características e design do projeto do equipamento e cumprindo os requisitos regulatórios abaixo:

TESTES E VALIDAÇÕES

Portaria Inmetro nº 200, de 29 de abril de 2021

Portaria Inmetro nº 384, de 18 de dezembro de 2020

GARANTIA DE SEGURANÇA E EFICÁCIA

RDC ANVISA nº 848/2024

RDC ANVISA nº 751/2022

VALIDAÇÃO DE FORNECEDORES

RDC ANVISA nº 665/2022