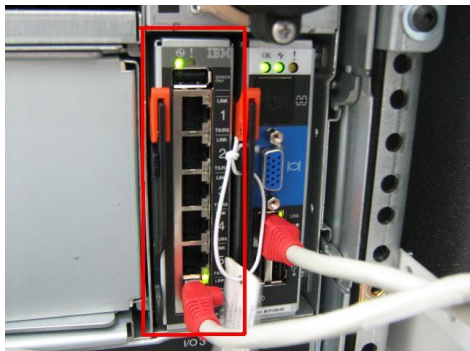


MODELO: 5313550-R

DESCRIÇÃO TÉCNICA COMPLETA: MÓDULO DE CONECTIVIDADE DE SERVIDOR, RECONDICIONADO, DA MARCA GE, DENOMINADO COMERCIALMENTE SERVER CONNECTIVITY MODULE FOR IBM BLADECENTER (MÓDULO DE CONECTIVIDADE DE SERVIDOR PARA IBM BLADECENTER), QUE É UM SCM ETHERNET COM RECURSOS DE REDE PROJETADO PARA QUE UM DISPOSITIVO CONFIGURADO INCORRETAMENTE NÃO CONSIGA ATRAPALHAR A INFRAESTRUTURA DE REDE, UTILIZADO EM EQUIPAMENTO DE TOMOGRAFIA COMPUTADORIZADA TIPO PET, PARA USO MEDICO-HOSPITALAR EM SAÚDE HUMANA, QUE MANTENHAM A ORIGINALIDADE DO REGISTRO ANVISA DESTE EQUIPAMENTO MEDICO, PART NUMBER 5313550-R

MARCA: GE PRECISION HEALTHCARE LLC



Os processos de fabricação, armazenamento e distribuição deste produto seguem normas das certificações de MDSAP (Medical Device Single Audit Program), ISO 13485, Boas Práticas de Fabricação, entre outras.

O produto foi submetido a testes em conjunto com todos os componentes do equipamento médico, sendo comprovada sua segurança e eficácia, mantendo as características e design do projeto do equipamento e cumprindo os requisitos regulatórios abaixo:

TESTES E VALIDAÇÕES

Portaria Inmetro nº 200, de 29 de abril de 2021

Portaria Inmetro nº 384, de 18 de dezembro de 2020

GARANTIA DE SEGURANÇA E EFICÁCIA

RDC ANVISA nº 848/2024

RDC ANVISA nº 751/2022

VALIDAÇÃO DE FORNECEDORES

RDC ANVISA nº 665/2022