

9208M78G14

INFORMAÇÕES:

Nome da Peça: HPTR Forward Shaft

Marca: General Electric

Aplicação: Suporte fronteiro da turbina de alta pressão

Quantidade de Peça: 1 Unidade

Fabricante: GE AIRCRAFT ENGINES - 1 NEWMANN WAY, CINCINNATI, OH 45215-6301 USA

Modelo: 9208M78G14

Descrição: A peça "HPTR Forward Shaft" (Figura 1 – Item 6) em questão, trata-se do eixo fronteiro do módulo "turbina de alta pressão", componente integrante da seção quente de uma turbina a gás de modelo LM2500.

CARACTERÍSTICAS FÍSICAS E FUNÇÃO

Peça de seção circular, fabricado em liga de Inconel 718 com dimensões aproximadas de 65 cm de comprimento, diâmetro traseiro de 53 cm, diâmetro fronteiro de 18 cm, e um furo central com diâmetro interno de 17cm. Seu diâmetro traseiro baseia-se em um flange, composto por 88 furos de diâmetro aproximado de 8mm, o qual serve de interface para montagem nas demais peças que compõem a turbina de alta pressão, já o seu diâmetro fronteiro baseia-se no eixo em si que é apoiado nos rolamentos do mancal. Sua principal função é suportar o peso e o movimento de rotação do módulo rotor da turbina de alta pressão, por intermédio da conexão do módulo da turbina ao eixo do compressor axial, sobre o mancal intermediário da geradora de gases.

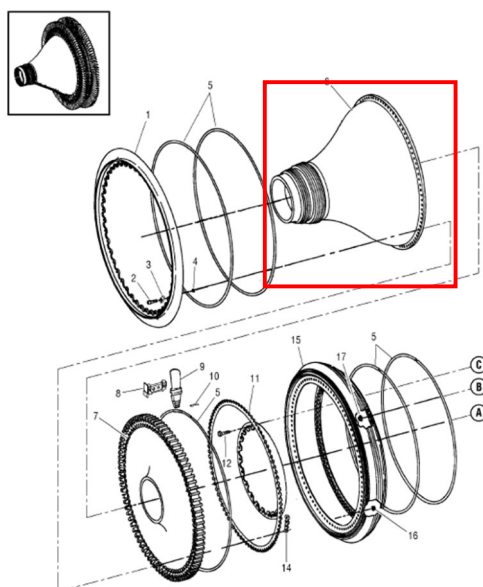


Figura 1 - HPTR Forward Shaft

Destinação da mercadoria: será empregado exclusivamente na prestação de serviços de assistência técnica de bens de capital.