

## MEMORIAL DESCRITIVO

**Modelo: LP400H1**

Descrição: ENFARDADEIRA HIDRAULICA INDUSTRIAL, ACIONAMENTO POR PISTAO HIDRÁULICO COM PRESSAO MAXIMA DE OLEO DE 20MPA, COM ESTRUTURA DE ACO, DOTADA DE MOTOR ELETRICO 30 KW COM CONVERSOR DE FREQUENCIA INTEGRADO E PAINEL DE ACIONAMENTO ELETRICO, PARA COMPACTACAO EM FARDOS DE EMBALAGENS CARTONADAS TRITURADAS, COM AMARRACAO DOS FARDOS EM ARAME, DE FORMA AUTOMÁTICA

- 1
- 2 Funil de preenchimento
- 3 Câmara da prensa
- 4 Prensa principal
- 5 Aba de fricção
- 6 Agulhas
- 7 Estrutura da agulha
- 8 Enrolador
- 9 Haste de torção
- 10 Haste de torção
- 11 Freio eletrônico
- 12 Monitor de comprimento do fardo

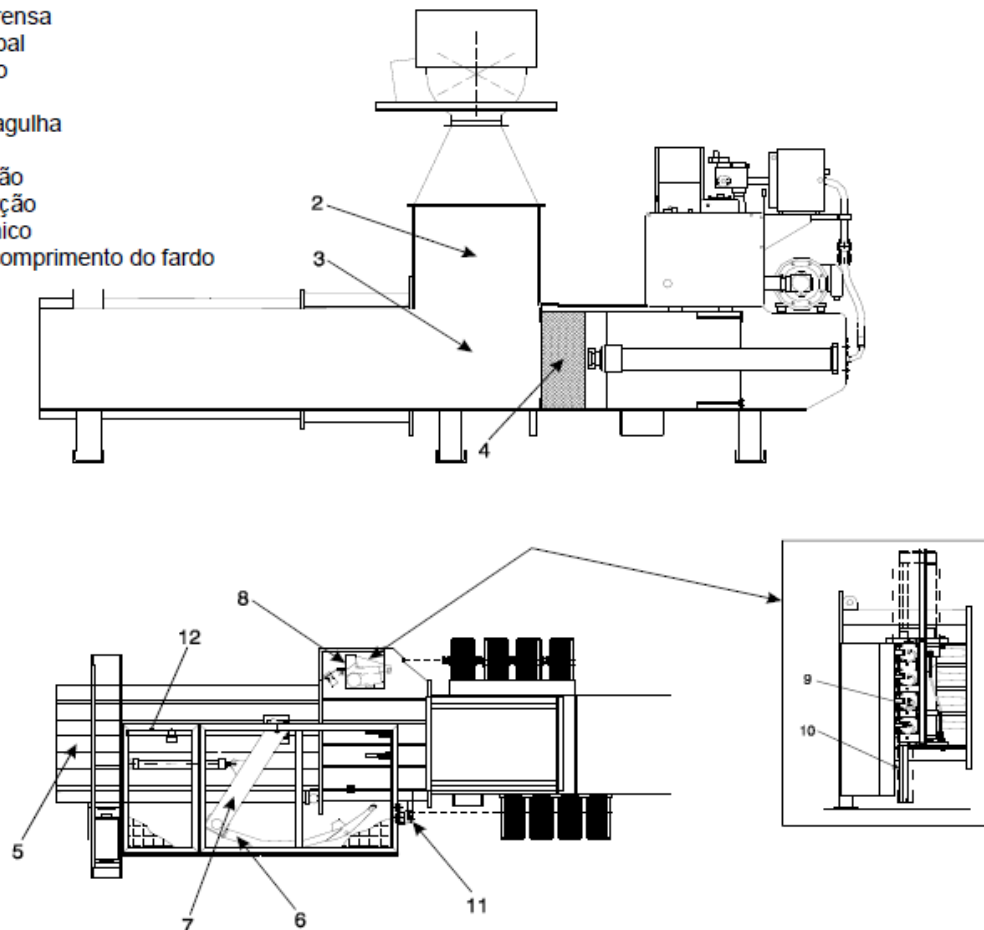
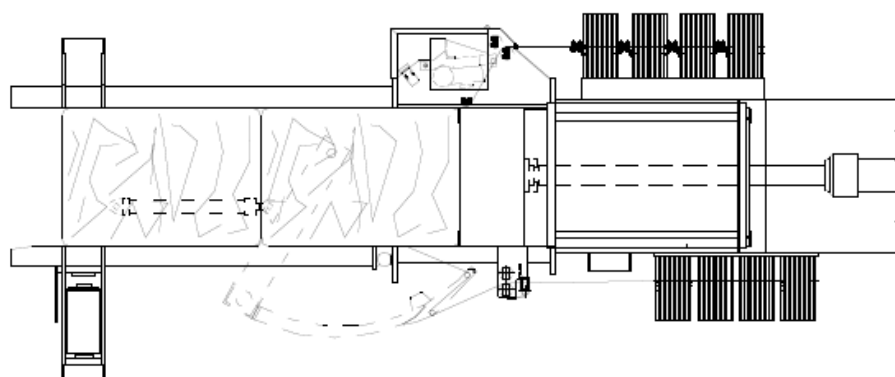
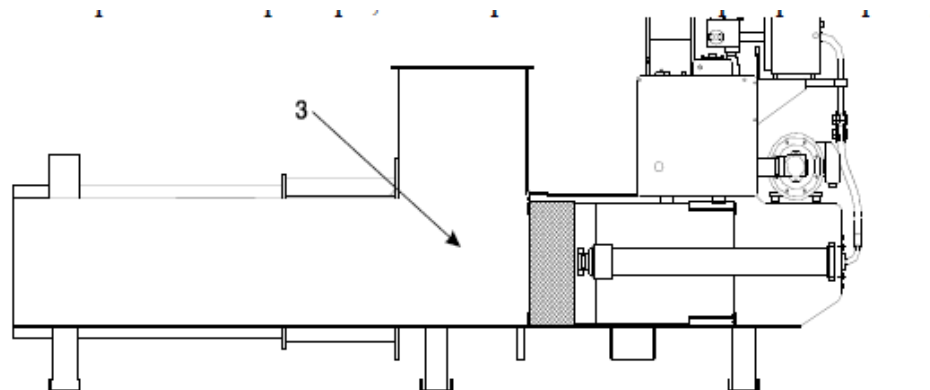
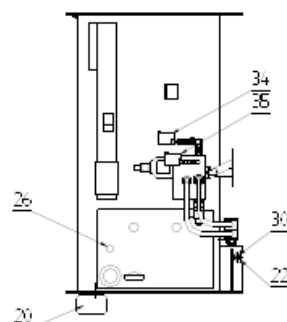
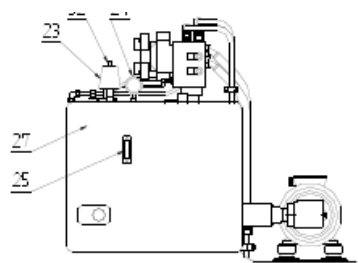


Figura 1-1 Vista de uma enfardadeira típica



- 20 (Preaquecedor de óleo)
- 21 (Resfriador de óleo)
- 22 Filtro de óleo
- 23 Filtro de ar
- 24 Medidor de temperatura do óleo
- 25 Medidor de nível de óleo
- 26 Sensor do nível de óleo
- 27 Tanque de óleo
- 28
- 29
- 30 Indicador do filtro de óleo
- 31
- 32 Indicador do filtro de ar
- 33 Medidor de pressão do óleo
- 34 Proteção da pressão
- 35 Proteção da pressão da aba de fricção



A enfardadeira hidráulica horizontal foi desenvolvida para comprimir material em fardos com alta capacidade de produção. Há uma variedade de modelos disponíveis, com capacidades de até 700 metros cúbicos/hora.

As enfardadeiras prensam e compactam materiais como resíduos de papel, caixas grandes de papelão ondulado, lixo doméstico, incluindo jornais e revistas, resíduos de usinas de lixo, plásticos e materiais compactáveis semelhantes, aparas e materiais de embalagem. O produto final é um fardo, que é automaticamente amarrado com arame e pode ser facilmente manuseado e empilhado, pronto para o transporte. Os fardos são produzidos continuamente enquanto a máquina está em operação e é alimentada com material.

A enfardadeira foi projetada para uma operação segura. Todas as peças móveis são protegidas por tampas e portas, e um sistema de intertravamento de segurança impede que a máquina funcione em circunstâncias perigosas.

Outra característica importante da enfardadeira é que ela foi projetada para ser operada por uma única pessoa. A máquina pode ser supervisionada por um único operador, que primeiro programa toda a execução da prensa em um painel de controle e, em seguida, pode monitorar a enfardadeira enquanto executa outras tarefas, como o carregamento da esteira transportadora.

Para apoiar a operação por uma única pessoa, a enfardadeira pode ser programada para lidar automaticamente com diferentes tipos de material. Uma função especial Quick Select (somente LP 40 OH2) permite que você programe rapidamente a enfardadeira para cada tipo de material a ser compactado. O controle e a supervisão automáticos da enfardadeira são exercidos por um controlador lógico programável (PLC).

O painel de controle é equipado com botões e interruptores que são usados para programar e controlar a enfardadeira. O painel de controle inclui um visor que fornece informações operacionais programadas e online. Em caso de falha, o visor exibe um texto de erro.

Para fins de manutenção, as principais partes móveis da enfardadeira podem ser acionadas independentemente sob controle manual.

Um display digital remoto está disponível como acessório opcional (somente LP 40 OH2). Normalmente, ele é fixado em uma posição visível para o operador de todas as partes da máquina. Quando instalado, o visor remoto mostra o comprimento do fardo. Em caso de falha, ele exibe um código de erro intermitente.