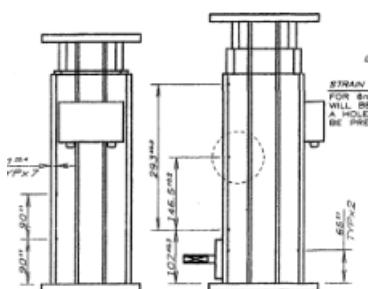


**MODELO:** HG83000008B-H

**DESCRIÇÃO TÉCNICA COMPLETA:** ATUADOR MECANICO LINEAR, DE CORRENTE CONTINUA, SEM MOTOR, USADO, MONOFASICO, MARCA TELEMAG, NOME COMERCIAL " MAGNETIC SWISS MODELO TELEMAG SLW-WD-101 (MODELO SUICO MAGNETICO TELEMAG SLW-WD-101)", 500 WATTS, SECO, CARCACA METALICA, UTILIZADO EM SISTEMA DE MEDICINA NUCLEAR GE MODELO INFINIA, EMPREGADO EXCLUSIVAMENTE NA PRESTACAO DE SERVICOS DE ASSISTENCIA TECNICA OU MANUTENCAO DE BENS DE CAPITAL, PARA USO MEDICO-HOSPITALAR EM SAUDE HUMANA E MANTENDO A ORIGINALIDADE DO REGISTRO ANVISA

DESTE	EQUIPAMENTO	MEDICO.
-------	-------------	---------

**MARCA: TELEMAG**



Os processos de fabricação, armazenamento e distribuição deste produto seguem normas das certificações de MDSAP (Medical Device Single Audit Program), ISO 13485, Boas Práticas de Fabricação, entre outras.

O produto foi submetido a testes em conjunto com todos os componentes do equipamento médico, sendo comprovada sua segurança e eficácia, mantendo as características e design do projeto do equipamento e cumprindo os requisitos regulatórios abaixo:

## TESTES E VALIDAÇÕES

Portaria Inmetro nº 200, de 29 de abril de 2021

Portaria Inmetro nº 384, de 18 de dezembro de 2020

## GARANTIA DE SEGURANÇA E EFICÁCIA

RDC ANVISA nº 848/2024

RDC ANVISA nº 751/2022

## VALIDAÇÃO DE FORNECEDORES

RDC ANVISA n° 665/2022