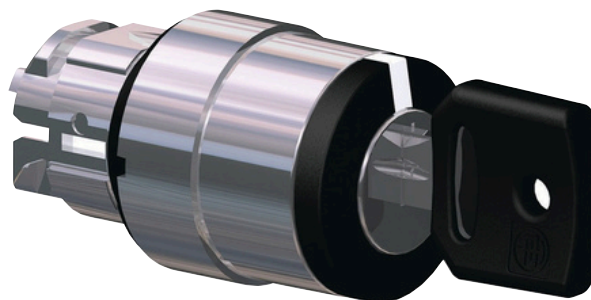


INTERRUPTOR DE CHAVE PARA CORREIA TRANSPORTADORA - 26912711



Visão Geral do produto

A principal finalidade é a comutação de equipamentos ou instalações elétricas como correias transportadoras. Este produto consiste em: um cabeçote de chave seletora rotativa metálica ou um cabeçote de chave seletora rotativa metálica mais subconjuntos de contatos. Esta linha de cabeçotes de chave foi projetada para montagem em furos de 22 mm de diâmetro. Com massa de 106 g.

Os impactos ambientais deste produto referenciado são representativos dos impactos dos outros produtos da linha que são desenvolvidos com tecnologia semelhante.

Este cabeçote de parada de emergência pode ser montado em uma base metálica de nova geração utilizando apenas um parafuso.

A análise ambiental foi realizada em conformidade com a norma ISO 14040.

Materiais constituintes

