

MODELO/PN: PILOT-MANAGER-SERVER-DL9224-128

MARCA: ATEME

SERVIDOR PARA PLATAFORMA ATEME PILOT MANAGER, 1 UNIDADE DE RACK, RESFRIAMENTO A AR, BASEADO EM DELL R6615, 8X2,5" SATA, MONO AMD 9224 (24C), 8X16GB DE RAM, 6X1GB DE PORTA RJ45, 2X480GB SSD MU RAID1 H355, 3 SLOTS PCIE (2 X8 LP + 1 X16 LP GEN4), FONTE DE ALIMENTAÇÃO CA DUPLA OU EQUIVALENTE.

APLICACAO: PROJETADO PARA SOLUÇÕES CRÍTICAS, MONITORA AS CADEIAS DE CODIFICAÇÃO E STREAMING EM BUSCA DE PROBLEMAS DE QUALIDADE E DESEMPENHO, AJUDANDO A TOMAR DECISÕES INFORMADAS ANTES QUE ELES AFETEM A EXPERIÊNCIA DE VISUALIZAÇÃO, MINIMIZANDO O TEMPO DE INATIVIDADE E MANTENDO DESEMPENHO.

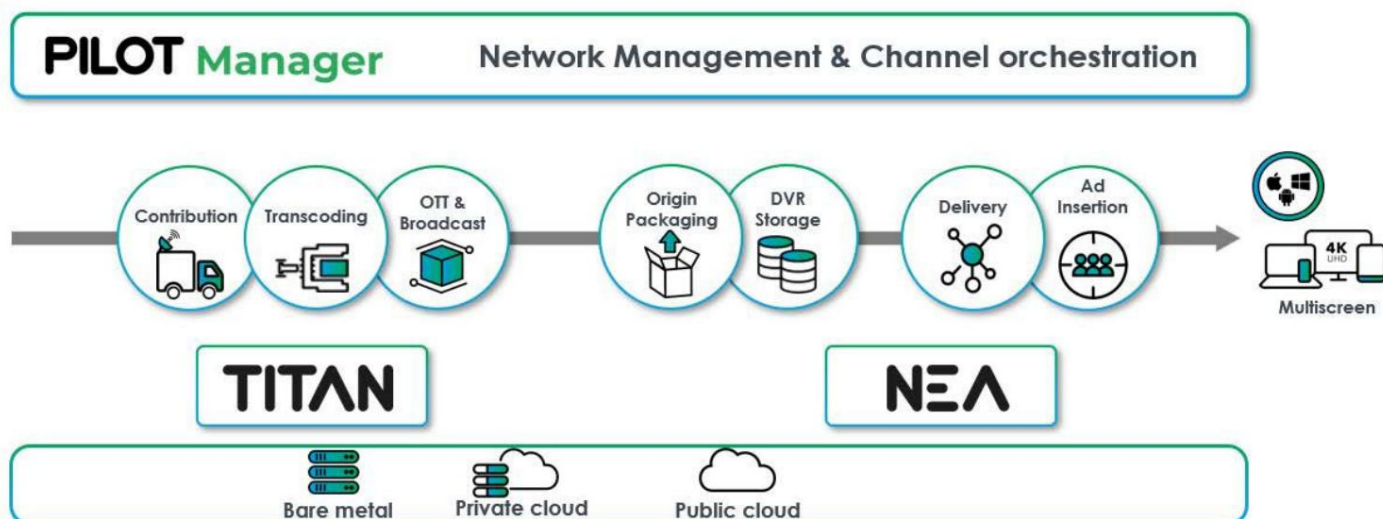


PILOT Manager

GESTÃO EFICIENTE PARA SOLUÇÕES CONVERGENTES

No cenário em constante evolução da mídia digital, os desafios enfrentados por emissoras, provedores de conteúdo e operadores de serviços são entregar conteúdo de vídeo de alta qualidade em grande escala e proporcionar uma experiência de visualização única, mantendo a eficiência operacional. O PILOT Manager, uma solução abrangente de orquestração, gerenciamento e monitoramento, aborda esses desafios oferecendo controle total sobre soluções de entrega de ponta a ponta por meio de uma interface de usuário unificada.

Complementando o TITAN e o NEA, que fornecem funções essenciais de transcodificação, empacotamento, personalização e distribuição, o PILOT Manager centraliza o controle de todos os elementos de processamento de vídeo, oferecendo uma interface de usuário unificada para gerenciar múltiplas operações. Essa abordagem unificada simplifica os fluxos de trabalho, reduz a complexidade do gerenciamento de sistemas e garante d



Projetado para soluções de missão crítica, o PILOT Manager monitora as cadeias de codificação e streaming em busca de problemas de qualidade e desempenho, ajudando a tomar decisões informadas antes que eles afetem a experiência de visualização. Isso minimiza o tempo de inatividade e garante alta qualidade de serviço, mesmo em caso de desafios inesperados.

O PILOT Manager inclui um agendador integrado para automatizar tarefas como o gerenciamento de canais, personalização (logotipo, ajuste de tela...) e monetização (bloqueio de imagem, compartilhamento de tempo...) reduzindo assim a intervenção manual e minimizando a necessidade de... erro.

Priorizando a segurança, o PILOT Manager garante a proteção de dados e operações sensíveis. A plataforma suporta LDAP e SAMLv2 para integração com provedores de identidade e implementa controle de acesso baseado em funções, garantindo que apenas pessoal autorizado tenha acesso.
pode acessar.

O PILOT Manager vem com uma API padrão do setor para integração perfeita com ecossistemas e ferramentas de terceiros já existentes. A plataforma possui uma API aberta que permite fácil integração para atender aos requisitos operacionais.

O PILOT Manager é baseado em uma arquitetura de software nativa da nuvem de ponta e oferece flexibilidade. Opções de implantação para atender a diversos requisitos operacionais. Combinando o melhor das abordagens locais e em nuvem, o PILOT Manager gerencia soluções híbridas para reduzir custos e melhorar a resiliência e o desempenho.

O PILOT Manager oferece suporte exclusivo à transformação das operadoras com um caminho de atualização de baixo risco, desde sistemas baseados em appliances até ambientes de nuvem pública, proporcionando os benefícios de um ecossistema baseado em nuvem.

Benefícios de valor agregado

Tudo em um

Uma solução de gestão unificada para orquestração de canal perfeita e monitoramento em toda a transmissão e plataformas de streaming, impulsionando a eficiência e convergência

Painel único de vidro

Uma interface centralizada que simplifica operações, automatiza fluxos de trabalho e Aumenta a visibilidade e o controle de

implantação para monitoramento 24 horas por dia, 7 dias por semana

Faça mais

Automatiza tarefas repetitivas e acelera o processo. Implementação de mudanças em larga escala, aumentando produtividade e agilidade operacional

Controle em todos os lugares

Garante a prestação de serviços ininterruptos com gerenciamento versátil baseado em exceções para todos os cenários de implantação — local e na nuvem

Principais características

Monitoramento e Controle Abrangentes

- Monitoramento e controle centralizados para operações otimizadas
- Visualizações gráficas intuitivas para visualizar a situação rapidamente.
- Filtragem e classificação avançadas em todo o site todas as vistas
- Visualizações totalmente personalizáveis para fluxos de trabalho personalizados

Operações de canal de ponta a ponta

- Visualização do fluxo em canais
- Edição de canal de acesso rápido para ajustes ágeis
- Criação de modelos de canal para implantações em massa.
- Suporta ações manuais, em lote e automatizadas

Gestão Resiliente e Versátil

- Encaminhamento, mascaramento e Agradecimento pela resolução eficiente do problema.
- Incorpora mecanismos de redundância para componentes críticos do sistema, a fim de proteger a entrega do canal.
- Gerenciamento baseado em exceções para detecção e recuperação rápidas de falhas
- API REST de entrada para integração perfeita integração

Segurança robusta e controle de acesso

- Acesso multiusuário e baseado em funções gerenciamento
- Autenticação única LDAP e SAMLv2
Suporte a SSO (Single Sign-On)
- Registro de auditoria completo para fins de conformidade e rastreamento
- Suporte para conexão segura para proteção de dados

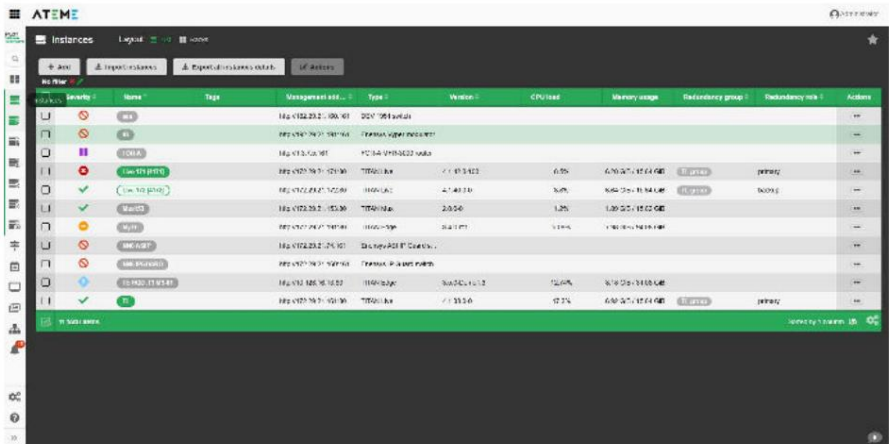
Escalabilidade e Flexibilidade

- Simplifica a gestão do ciclo de vida de software/firmware para eletrodomésticos
- Simplifica a implantação e as atualizações de aplicativos nativos da nuvem.
- Arquitetura modular e escalável que suporta centenas de elementos gerenciados
- Integrado com todos os produtos Ateme e uma gama crescente de soluções de terceiros

Confiabilidade de nível de produção

- Projetado para operação contínua 24 horas por dia, 7 dias por semana
- Alta disponibilidade e tolerância a falhas para aplicações de missão crítica
- Arquitetura nativa da nuvem
- Implantável em qualquer lugar — nuvem pública, nuvem privada ou localmente

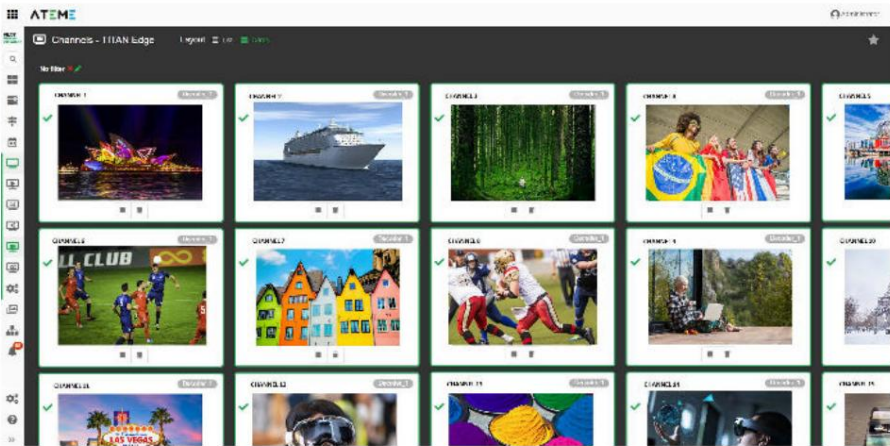
Inventário de topologia



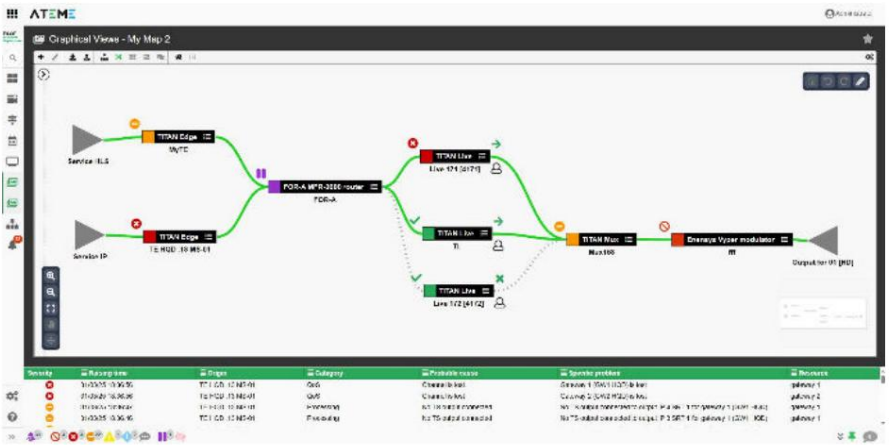
A screenshot of the ATEME 'Instances' management interface. It displays a table of system components with columns for Instance, Severity, Name, Type, Management address, Type, Version, CPU load, Memory usage, Redundancy group, Redundancy role, and Actions. The table lists various components like 'TAN Edge', 'TAN Line', and 'TAN Hub' with their respective IP addresses and status indicators.

Instance	Severity	Name	Type	Management address	Type	Version	CPU load	Memory usage	Redundancy group	Redundancy role	Actions
...

Mosaico de canais



Diagramas de sistema



vista do fluxo do canal

