

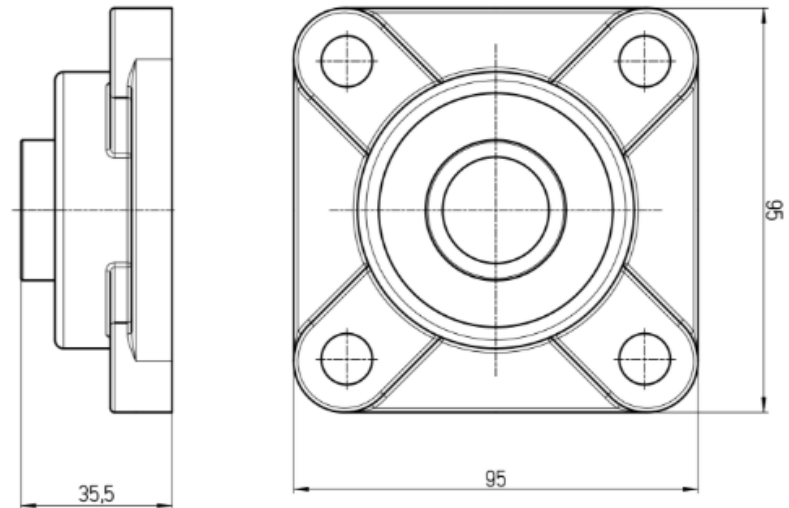
MEMORIAL DESCRITIVO

Mancal com rolamentos

Mancal com rolamentos na esteira de alimentação desenvolvida para máquina de montagem de câmaras tem a funcionalidade de apoiar o eixo giratório, suportar o peso da esteira e do material transportado, e permitir o movimento rotacional com o mínimo de atrito e desgaste. Ele garante que a esteira opere de forma eficiente, silenciosa e com maior durabilidade, permitindo que os rolos girem livremente e que a energia de um motor não seja desperdiçada em atrito, com dimensões: 95 x 95 mm sendo o corpo do mancal (carcaça) de Ferro Fundido e o rolamento inserido (dentro) de Aço para rolamentos



Desenho:



Panorâmica geral

Mancal com rolamentos serão utilizados em na esteira de alimentação desenvolvida para máquina de montagem de câmaras

