

MODELO: MRCM-BA

1-Informações Gerais:

O MRCM-BA é um motor de acionamento hidráulico, fabricado com material de aço inox, sendo parte integrante do módulo MCMU da ferramenta MSCT, que é utilizada para o corte e coleta de amostras laterais das formações rochosas durante operações de perfilagens de poços de petróleo e gás, para a análise geológica em laboratório.

No motor MRCM-BA é acoplado uma broca diamantada, que devido o acionamento hidráulico do motor esta broca ao girar e pressionada hidraulicamente à parede do poço fará o corte lateral das amostras das formações rochosas, que por sua vez serão coletadas pelo conjunto de ferramenta MSCT.

2-Especificações Técnicas:

Modelo: MRCM-BA

Marca: Schlumberger

Fabricante: SPC – Schlumberger Sugar Land Technology Center

Acionamento: Hidráulico

Material: Aço Inox

3-Campo de Aplicação:

O motor MRCM-BA pertence ao conjunto da ferramenta MSCT que é utilizada nos serviços de perfilagem de poços de petróleo/gás com a função conjunta de fazer o corte e coletas de amostras laterais das formações rochosas dos poços de petróleo para a análise geológica em laboratório de pesquisa.

4- Imagens e diagramas ilustrativos:

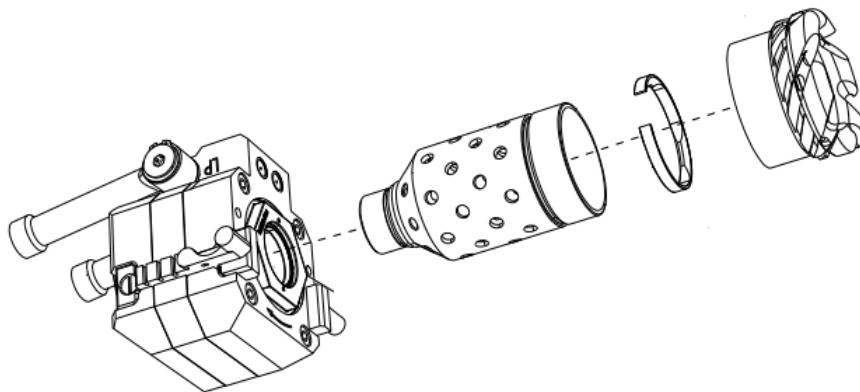


Diagrama do conjunto de ferramenta MSCT, com detalhe da localização do MRCM-BA no módulo MCMU:

MODELO: MRCM-BA

