

# MODELO: HRUC-B-A

## 1. Informações Gerais:

O equipamento HRUC-B-A (High Resolution laterolog array Upper Cartridge) faz parte da plataforma HRLA (High-Resolution Laterolog Array). Se trata de um cartucho eletrônico utilizado no controle da aquisição de dados de resistividade de formações em ambiente com fluido condutivo durante a construção de poços de petróleo e gás.

Esse equipamento está composto de equipamentos eletrônicos que exercem funções de comunicação, processamento de sinais e fonte de energia. É usado sempre em conjunto com sua unidade protetora HRUH-B-A e possuem também função de eletrodo.

Aplicações da plataforma HRLA:

- Medição de resistividade em múltiplas profundidades de investigação.
- Determinação de  $R_t$ .

Como benefício em relação a gerações anteriores, HRLA aumenta o leque de combinações possíveis, facilita o controle de qualidade e elimina o modo profundo de medição juntamente com seu respectivo aparato de superfície.

### Descrição Técnicas:

Comprimento no trem de perfilagem com HRUH: 74" (comprimento total com HRUH: 91.3")

Diâmetro com HRUH: 3-5/8"

Peso: 26.9 lbs

Temperatura máxima: 300 degF

Pressão hidrostática máxima com HRUH: 15,000 psi

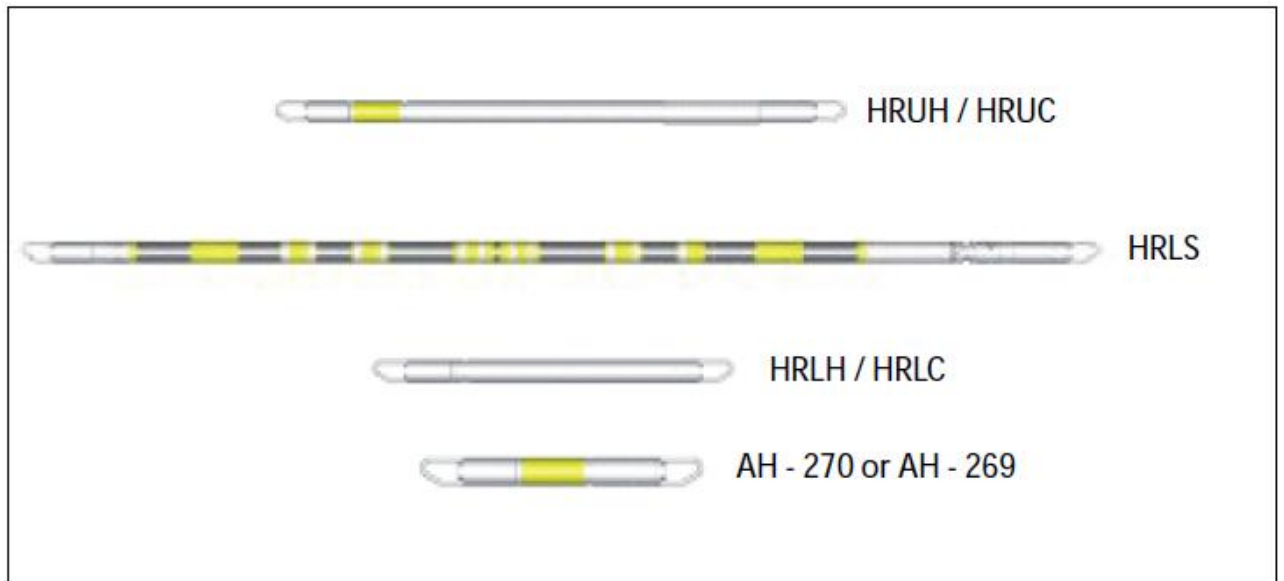
## 2. Campo de Aplicação:

É utilizada na aquisição de dados de resistividade de formações em ambiente com fluido condutivo durante a construção de poços de petróleo e gás.

## 3. Bem de Capital: suas partes, peças e componentes

A figura abaixo mostra o equipamento HRUC-B-A ao lado de outros componentes da plataforma HRLA.

## MODELO: HRUC-B-A



*Figura 1: Componentes da plataforma HRLA*