

DCG150-12T | Cummins QSB4,5 (119 kW) ZF 3WG-161 | Duplex, clear view, standard - LH 5000
PT-Lifting data
DCG150-12T

Capacidade de elevação, nominal (kg)	15000
Velocidade de elevação L4, sem carga - com 70% de carga (m/s)	0,35 - 0,30
Velocidade de abaixamento L4, sem carga - com carga nominal (m/s)	0,40 - 0,40

PT - Driving data

Velocidade de direção frente, sem carga - com carga nominal (km/h)	30 - 26
Velocidade de direção reverso, sem carga - com carga nominal (km/h)	30 - 26
Inclinação max, sem carga - com carga nominal (%)	48 - 26
Inclinação a 2 km/h, sem carga - com carga nominal (%)	39 - 22
Tração max (kN)	94

PT - Weight of truck

Peso de serviço (kg)	22900
Carga no eixo dianteiro, sem carga - com carga nominal (kg)	10900 - 35300
Carga no eixo traseiro, sem carga - com carga nominal (kg)	12000 - 2600

PT - Engine

Fabricante - modelo	Cummins / QSB4,5 (Turbo-Intercooler)
Combustível - tipo de motor	Diesel / 4 tempos
PT - Emission stage / approval	EU Stage III / EPA Tier 3
Número de cilindros - volume (cm³)	4 / 4,457
Potência de acordo com ISO 3046 - em reverso (kW - rpm)	119 / 2200 (123 / 2000)
Torque de acordo com ISO 3046 - em reverso (Nm - rpm)	624 / 1500
Alternador, potência (W)	AC / 1960 (28V x 70A)
Bateria de partida, voltagem - capacidade (V - Ah)	2x12 / 145
Consumo de combustível, condução normal (l/h)	7 - 9
Consumo de AdBlue, condução normal (% de diesel)	N/A

PT - Transmission

Fabricante - modelo	ZF / 3WG-161
Embreagem, tipo	Conversor de torque
Caixa de transmissão	Powershift hidrodinâmico
Número de marchas, frente - reverso	3 - 3
Eixo motor, fabricante - tipo	Kessler D81 / Differential and hub reduction

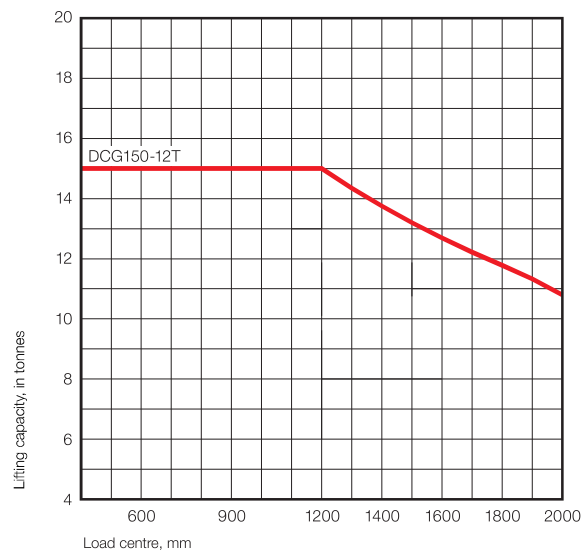
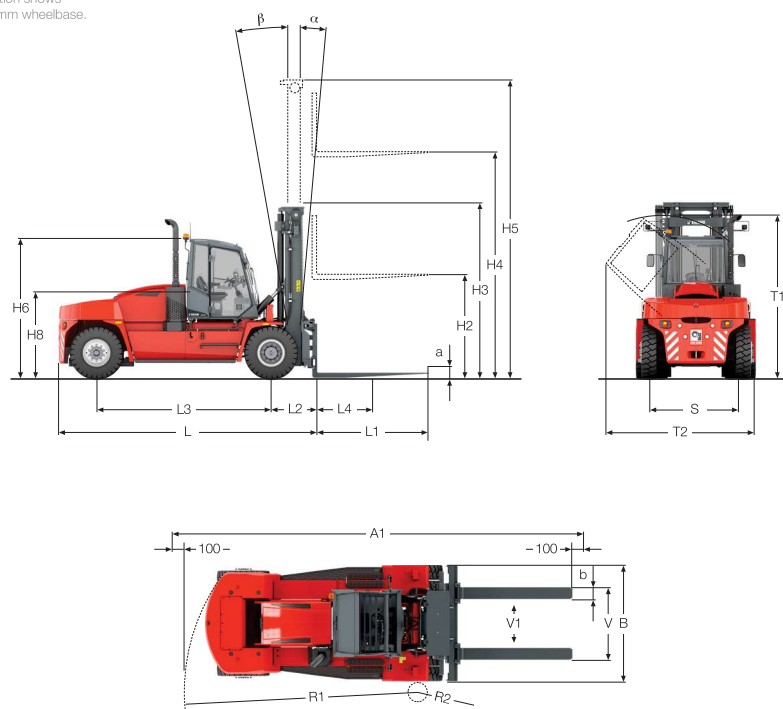
PT - Wheels

Tipo	Pneumático
Dimensão, frontal - traseira (polegadas)	12.00x20/20PR
Número de rodas, frontal - traseira	4* - 2
Pressão (Mpa)	0,9

PT-Miscellaneous

Sistema de direção, tipo - manobra	Servo eletro-hidráulico - Volante com orbitrol
Sistema de freio de serviço - tipo - rodas afetadas	Disco de freio banhados a óleo - Eixo diferencial
Sistema de freio de estacionamento, tipo - rodas afetadas	Freio atuação por mola - Eixo diferencial
Máxima pressão hidráulica (Mpa)	17,0
Nível de ruído EN12053 com ECO mode - equivalente dentro da cabine LpAZ (dB(A))	76
Nível de ruído EN12053 com ECO mode - equivalente fora da cabine LpAZ (dB(A))	108
Volume de combustível (l)	170
Volume de AdBlue (l)	N/A
Volume de óleo hidráulico (l)	220

Illustration shows
3750 mm wheelbase.



PT-Dimensions

Comprimento (mm)	L	5575
Largura (mm)	B	2540
Centro dos pneus (c-c), frontal - traseira (mm)	S1-S2	1855 - 1960
Altura da máquina básica (mm)	H6	2985
Altura do assento (mm)	H8	1770
Distancia entre o centro do eixo frontal e face do spreader (mm)	L2	1000
Entre eixos (mm)	L3	3750
Centro de carga (mm)	L4	1200
Distancia (c-c), frontal - traseiro (mm)	S	1855 - 1960
Raio de giro, externo - interno (mm)	R1-R2	5175 / 600
Altura do solo, min. (mm)		250
Maxima altura com a cabine erguida (mm)	T1	3220
Maxima largura com a cabine inclinada (mm)	T2	3500
Largura da area de segurança para empilhamento de container de 40' (mm)	A2	8770
Altura de elevação (mm)	H4	5000
Altura da torre, min. (mm)	H3	4195
Altura da torre, max. (mm)	H5	6535
Inclinação da torre, frontal - traseira (°)	α - β	5 - 10
Largura do garfo (mm)	b	250
Espessura do garfo (mm)	a	100
Comprimento do garfo (mm)	I	2400
Distancia entre os garfos, max. - min. (mm)	V	2360 - 700
Distancia entre os garfos min. - max. durante o deslocamento lateral (mm)	V1-V	415 - 1530

The design and materials specification are subject to alternation without prior notice.
Tolerances according to K-standard 95430.0008/0009



Kalmar (Nasdaq Helsinki: KALMAR) is moving goods in critical supply chains around the world, with the vision to be the forerunner in sustainable material handling equipment and services. The company offers a wide range of industry shaping heavy material handling equipment and services to ports and terminals, distribution centres, manufacturing and heavy logistics. Headquartered in Helsinki, Finland, Kalmar operates globally in over 120 countries and employs approximately 5.000 people. In 2023, the company's sales on a carve-out basis totalled approximately EUR 2,0 billion.
www.kalmarglobal.com

Kalmar Solutions AB
Movägen 1
SE-341 32, Ljungby, Sweden
tel. +46 372 260 00
www.kalmarglobal.com