



# Colheitadeira de milho



2460

[www.oxbo.com](http://www.oxbo.com)



# 2460

A confiabilidade comprovada do modelo 2460 continua na nova geração de colhedoras com a introdução do pacote de motor 2460 Tier 4F. A nova geração do Oxbo 2460 baseia-se na durabilidade e no consumo de combustível aprimorado do motor FPT C87. O novo motor oferece bastante torque para enfrentar as condições mais desafiadoras.

### **Produtividade em Campo**

- O design comprovado do modelo 2460 continua a impressionar com o desempenho confiável da tração nas quatro rodas em todas as condições.
- Tanque de combustível de grande capacidade, permitindo colher continuamente por até 24 horas
- Pacote de refrigeração projetado para suportar altas temperaturas, condições severas e secas.
- Kits de extensão opcionais para caçambas basculantes

### **Transporte Suave**

- A comprovada tecnologia SoftTouch utiliza um transportador totalmente em borracha para minimizar a perda de grãos.
- Alimentador de 54 polegadas transporta uniformemente até as colheitas mais pesadas.

### **Tecnologia e Inovação**

- O sistema Steer-By-Stalk garante melhor desempenho na linha de plantio e reduz o estresse do operador.
- O Sistema Plus 1 fornece feedback constante para monitoramento contínuo dos sistemas.
- A telemetria FleetCommand transmite o

desempenho e as configurações da colheitadeira em quase tempo real para monitoramento contínuo.

- O sistema hidráulico de pesagem RDS WeighLog fornece os pesos das cargas para auxiliar no transporte e na capacidade da usina.

### **Conforto do operador**

- Vista panorâmica em uma cabine luxuosa
- O design ergonômico posiciona os controles ao alcance das mãos para facilitar a operação.

### **Potência**

- Até 328 cv disponíveis no pacote de motor FPT C87 Tier 4F
- Confiável motor de 6 cilindros com tecnologia livre de EGR, proporcionando baixos custos de operação.
- Ventilador de 8 pás com 40" de diâmetro gera forte fluxo de ar para fornecer cargas mais limpas.

### **Opções**

- Piso basculante com correia transportadora distribui a colheita para operações de mercado fresco
- Opções de extensão da caixa de despejo

Na Oxbo, apoiamos nossos equipamentos e continuamos a construir nossa reputação como líder mundial em soluções para colheita de sementes.



100 Bean Street  
Clear Lake, WI 54005

tel 715.263.2112  
715.263.3324

Visite nosso site:  
[www.oxbocorp.com](http://www.oxbocorp.com)

### **Especificações Padrão**

#### **Dimensões para transporte**

Comprimento (apenas da máquina):	28 pés 3 polegadas (8,6 m)
Largura (sem cabeçote):	11 pés 3 polegadas (3,43 m)
Altura:	13 pés 1 polegada (3,99 m)
Distância entre eixos:	13 pés 8 polegadas (4,17 m)

#### **Pneus**

Tamanho, dianteiros e traseiros (padrão):	24.5 x 32 R-1 12 ply bias
Tamanho (flutuação opcional):	30.5LR32 Firestone Radial AT
Tamanho (opcional com flutuação):	800/65R32 Goodyear Dyna Torque
Tamanho (opcional de flutuação):	650/75R32 Goodyear Radial
Tamanho (opcional radial):	24.5R32 Firestone Radial AT

#### **Motor**

Motor:	FPT C87 Tier 4F 8.7L
Potência:	328hp @ 2100 rpm (241kW)

#### **Velocidades no solo**

Velocidade máxima na estrada:	23.5 mph (40.2 km/hr)
Velocidade máxima em campo:	10 mph (16.1 km/hr)

#### **Capacidades dos Tanques**

Combustível:	240 gallons (908.5L)
Capacidade do sistema de óleo do motor:	6.7 gallons (26L)
Fluido de exaustão diesel (DEF):	35.7 gallons (135L)
Fluido hidráulico:	60 gallons (227.1L)
Sistema de arrefecimento:	10.5 gallons (39.75L)





### **Espacioso e silencioso:**

Cabine confortável com vista panorâmica e assento de treinamento

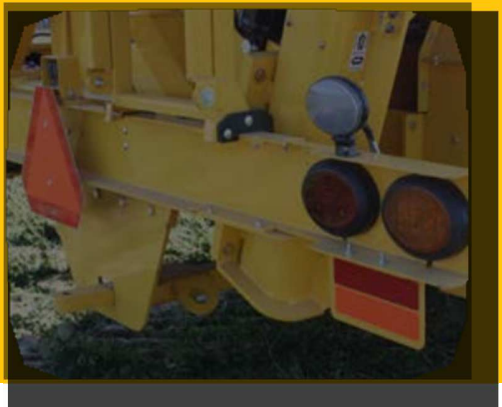


### **Projeto de escada mais seguro:**

A escada articulada facilita o acesso e se desloca para fora do caminho durante a colheita.



### **Engate reforçado:** Opcional para rebocar trailers



### **OxboConnect:**

Suporte na ponta dos dedos. Sistema online de peças, serviços e suporte de classe mundial

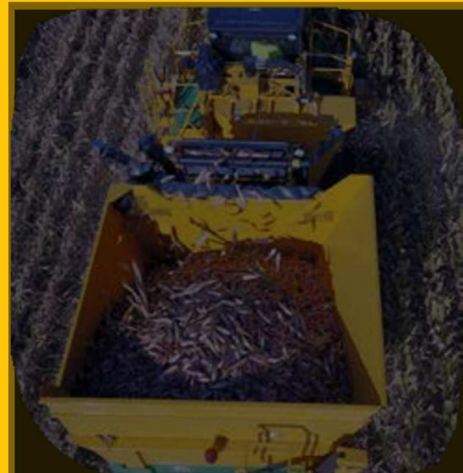






**Descarregamento rápido:**

Descarregue a grande caçamba de 530 pés<sup>3</sup> em instantes, sem reduzir a produtividade.



**FPT Nível 4F:** Pacote de motor atualizado atende aos padrões de emissão sem comprometer a potência.

**Acesso fácil:** Tanque grande de 15 galões de DEF com acesso traseiro, facilitando muito o reabastecimento.



**Compatível:**

O altamente produtivo 2460 é compatível com as cabeceiras Oxbo da série 3000 ou da série 60.







### ***Ventilador de limpeza***

**potente:** O ventilador de limpeza único aprimorado separa facilmente os resíduos da colheita, proporcionando cargas mais limpas.



***Combine com uma cabeceira da série 60:*** A colheita é suave e eficaz com uma cabeceira de milho Oxbo série 60.

### ***Design robusto:***

Trabalha com você mesmo quando o clima não ajuda.



***Opções convenientes:*** O sistema Steer-by-Stalk e a altura automática da cabeceira tornam a operação mais fácil e menos estressante.



# OXBO