

# MEMORIAL DESCRITIVO

FITTING, ALUMINUM, P/N 65B57839Y30 (BOEING 737)

## Descrição Técnica:

Parte/peça denominado FITTING, ALUMINUM, número de parte 65B57839Y30, apresenta função estrutural e de conexão na montagem do piso (assoalho) da cabine de passageiros da aeronave Boeing 737. Trata-se de um suporte de reforço confeccionado em alumínio aeronáutico, projetado para unir e firmar painéis do piso, distribuir esforços mecânicos e garantir a integridade estrutural e operacional da área destinada aos passageiros.

## Características Físicas e Materiais:

- Tipo: Suporte/conector estrutural de alumínio para fixação de piso de cabine.
- Material: Alumínio de liga aeronáutica (tipicamente 2024-T3 ou 7075-T6), tratado termicamente para conferir alta resistência mecânica, baixo peso e resistência à corrosão em ambiente aeronáutico.
- Dimensões: Geometria e tamanho definidos por desenho técnico Boeing, respeitando tolerâncias rigorosas para garantir encaixe preciso e transmissão eficiente de cargas entre painéis, vigas e suportes do piso.
- Acabamento: Superfície anodizada, protegida para evitar corrosão e garantir durabilidade em contato com agentes típicos de operação aeronáutica, como umidade, fluidos de limpeza e variações térmicas.
- Formato: Normalmente apresenta orifícios de fixação, reforços internos e base plana ou angular para permitir montagem com outros componentes estruturais do assoalho.

## Função e Aplicação:

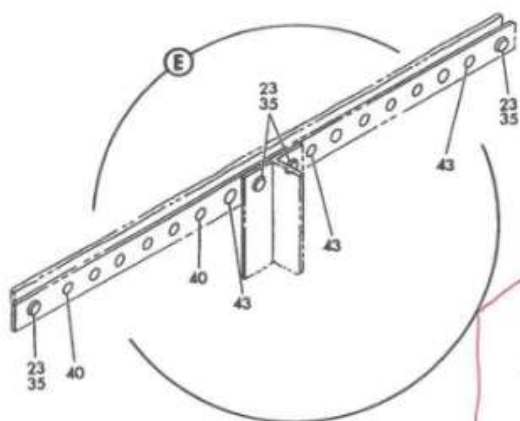
O suporte de alumínio é responsável por reforçar a estrutura do piso da cabine, promovendo a união segura e estável entre os painéis e vigas do assoalho dos passageiros. Ele distribui os esforços gerados por cargas dinâmicas (peso de passageiros, movimentação de bagagem, forças durante o pouso/decolagem), previne deformações e contribui para o isolamento de vibração e ruídos estruturais. Sua aplicação é essencial na montagem original (OEM) e em processos de manutenção preventiva ou corretiva da cabine de aeronaves Boeing 737, conforme especificações do capítulo ATA 53 (estrutura/fuselagem).

- Localização: Instalado ao longo do piso da cabine de passageiros, em pontos de união entre painéis de piso e vigas estruturais.
- Modelos Compatíveis: Boeing 737, conforme catálogo técnico do fabricante.
- Norma Técnica: Fabricado, inspecionado e aprovado segundo FAA PMA e suplementações ATA 53, homologado equivalência OEM.

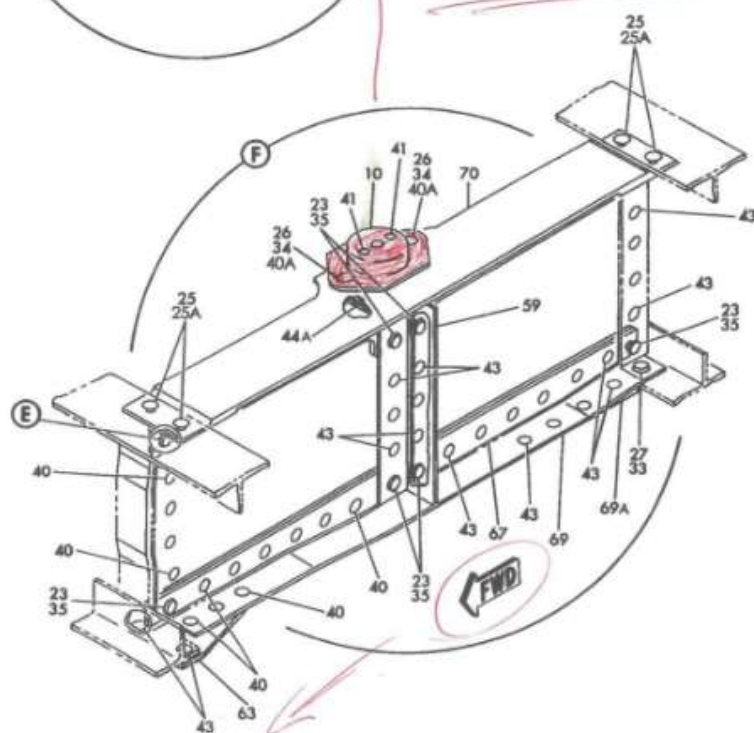
## Foto/Layout:

Imagens técnicas ou desenhos do suporte devem ser obtidos diretamente junto ao manual de partes ilustrado da Boeing ou fornecedor homologado, respeitando restrições industriais.

---



ANCORA EM DIREÇÃO  
 LONGITUDINAL DO  
 FIXAÇÃO DO SPOILER NO  
 PISO DA AERONAVE



FOLHA DO ITEM	NÚMERO DA PEÇA	1 2 3 4 5 6 7	NOMENCLATURA	EFEITO DE A	UNIDADES POR CONJUNTO
20			INSTALAÇÃO NO PISO - ESTAÇÃO 277 A 360	016501 601805	R F
- 5	65-45834-377		INSTALAÇÃO NO PISO - DADOS DE POSIÇÃO: ESTAÇÃO 277 A 360 REF. DE DESENHO VARIÁVEL: 65-45834-606 PARA NHA, VEJA: 53-10-00-04B 53-10-00-05A	016501 601805	
10	65B57839-30		CONEXÃO - DADOS DIVERSOS: 65B57839Y30 É IGUAL A 65B57839-30, EXCETO QUE INCLUI (2) PILOTO Nº 2330 FUROS DE 6/32 LOCAIS DE FIXAÇÃO. PARA PEÇAS DE REPOSIÇÃO, ADQUIRA: 65B57839Y30	016501 601805	3
- 13	BACB30NY6K		PEÇAS DE FIXAÇÃO PARAFUSO- TAMANHO DETERMINADO NA INSTALAÇÃO.	016501 601805	6
- 15	HL1087-6		COLAR CÓDIGO DO FORNECEDOR: V73197 NÚMERO DA ESPECIFICAÇÃO: BACC30BH6 PEÇA OPCIONAL: HL1087-6 V56878 HL1087-6 V92215 HL1087-6 V9N513 -----*-----	016501 601805 016501 601805	6
23	BACB30VT6K		PARAFUSO- TAMANHO DETERMINADO NA INSTALAÇÃO.	016501 601805	24
ITENS ILUSTRATIVOS NÃO CONSERVANTES NA LISTA DE PEÇAS NÃO SÃO APLICÁVEIS					