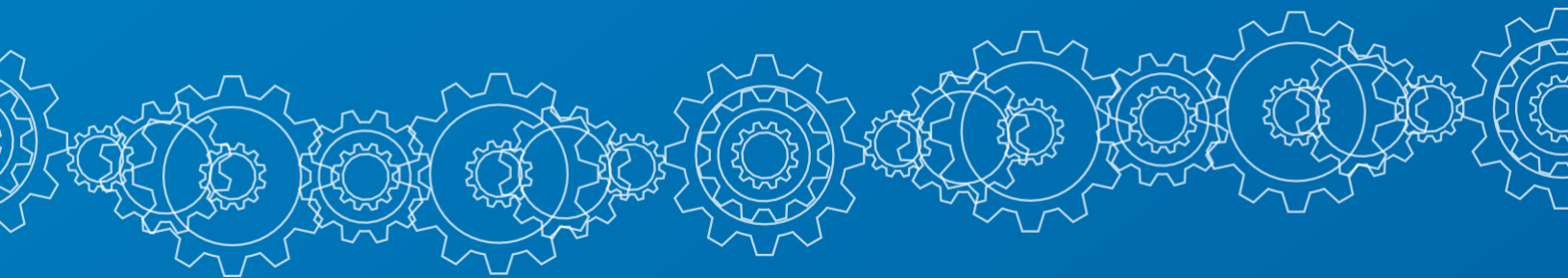




Atuadores Hidráulicos MTS DuraGlide® 244

Fidelidade superior na geração de força e controle de movimento

AS NECESSIDADES EM EVOLUÇÃO DOS TESTES MECÂNICOS: TESTAR MAIS RÁPIDO, COM CARGAS MAIS ALTAS, MAIOR FIDELIDADE E MAIOR TEMPO DE ATIVIDADE, COLOCANDO DEMANDAS MAIS RÍGIDAS NOS ATUADORES. PARA ATENDER AS EXIGÊNCIAS, A PRÓXIMA GERAÇÃO DE ATUAÇÃO MTS É MAIS DURADOURA E MAIS PRECISA DO QUE NUNCA.



Atuadores de alta qualidade para aplicações de teste

Os atuadores MTS são otimizados para atender aos requisitos exclusivos de precisão e confiabilidade dos testes. Nossos engenheiros usam materiais e processos proprietários para minimizar o atrito, ajudando a maximizar a confiabilidade, a resistência ao desgaste e a eficiência energética. É por isso que os Atuadores Hidráulicos MTS DuraGlide 244 são usados em todo o mundo em uma variedade de aplicações exigentes, desde dinâmica de veículos e fadiga estrutural até testes de componentes, e são recomendados para aplicações dinâmicas, estáticas e de fadiga.

Longa vida útil

Os atuadores MTS DuraGlide 244 são fabricados com um revestimento de superfície de haste ecologicamente correto, compatível com RoHS e processos proprietários de acabamento de superfície que definem o padrão da indústria para durabilidade, longevidade e desempenho. Esta Tecnologia de Acabamento de Haste MTS SureCoat® aumenta a expectativa de vida do atuador em 10x em relação aos atuadores com hastes convencionalmente cromadas.

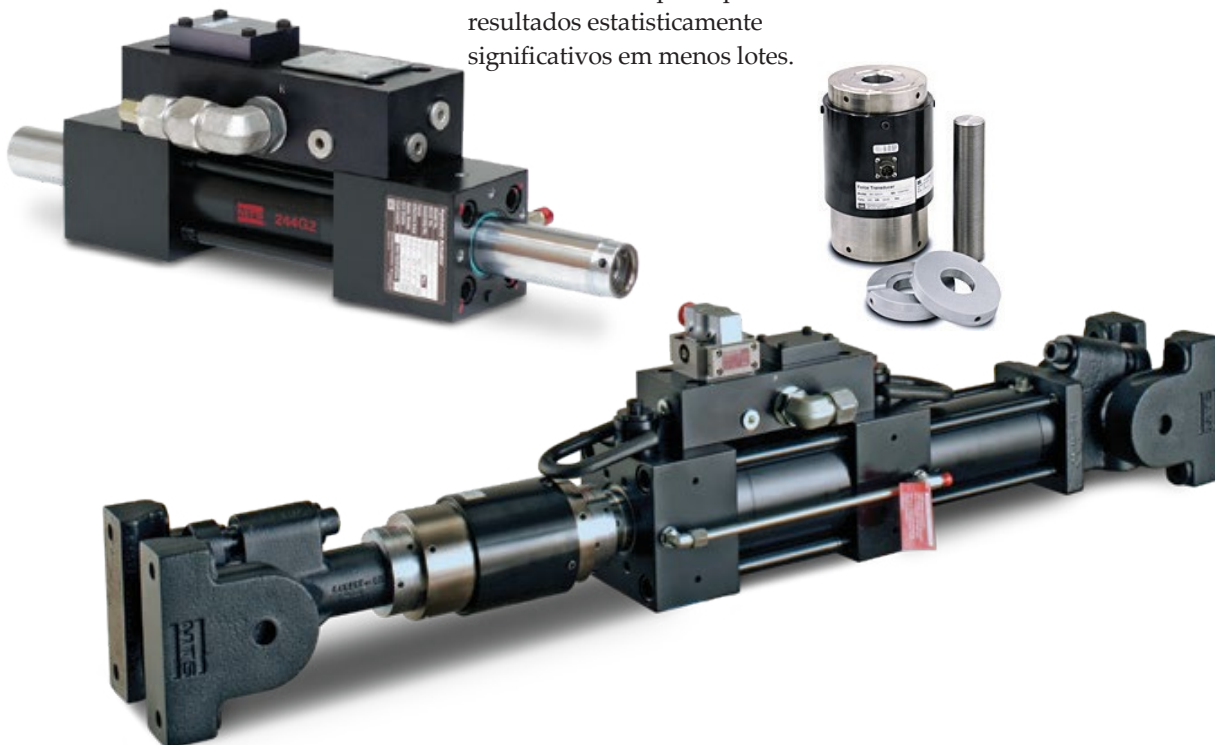
Velocidade e fidelidade de teste

A Tecnologia de Acabamento de Vara MTS SureCoat reduz a cintagem da haste em 10x também. Sem ter que ajustar a faixa de haste, os engenheiros de teste podem manter a posição ideal de curso zero e diminuir a necessidade de mudanças na posição da cruzeta que podem perturbar o alinhamento do trem de carga. A capacidade de manter a posição de curso zero ao longo de centenas de milhões de ciclos punitivos fornecerá resultados de teste mais consistentes e acelerará o processo de teste. Além disso, os atuadores de maior fidelidade reduzem a distorção que pode levar à incerteza da medição e economizam tempo ao produzir resultados estatisticamente significativos em menos lotes.

Eficiência energética

Os atuadores MTS são projetados para fornecer o máximo desempenho enquanto introduzem a quantidade mínima de atrito no sistema de teste, reduzindo as perdas de fluxo interno e o calor produzido, exigindo menos energia para operar. Minimizar o fluxo de drenagem elimina a necessidade de usar bombas de limpeza que arejam negativamente o óleo, reduzindo ainda mais o orçamento de energia necessário.

Quando esses atuadores são usados com outros produtos hidráulicos MTS que economizam energia, a economia de custos se multiplica.



Construído para durar

Os atuadores MTS DuraGlide 244 são de extremidade dupla, classificados para fadiga e projetados com materiais proprietários que minimizam o atrito, maximizando a confiabilidade, a resistência ao desgaste e a facilidade de manutenção. Eles são pistões acionados hidráulicamente que podem se estender ou retrair (dupla ação) para fornecer deslocamento ou força em um artigo ou estrutura de teste.

Diferença nos detalhes

As características avançadas do projeto tornam os atuadores hidráulicos MTS a escolha preferida para a geração de força dinâmica em todo o mundo. As hastes revestidas com spray térmico MTS aumentam a vida útil da haste em 10x em relação às hastes cromadas duras.

Uma extremidade da haste do pistão com inserto substituível de aço temperado permite substituir rapidamente as rosas danificadas e alternar entre componentes métricos e habituais dos EUA.

Um projeto de rolamento colado integral une rolamentos de haste de pistão de polímero de alta capacidade diretamente à tampa da extremidade, proporcionando alta tolerância de carga lateral e excelente resistência a escoriações e emperramento. Os rolamentos de centralização de pressão hidrostática opcionais podem suportar operação contínua de alta velocidade sob cargas laterais pesadas.

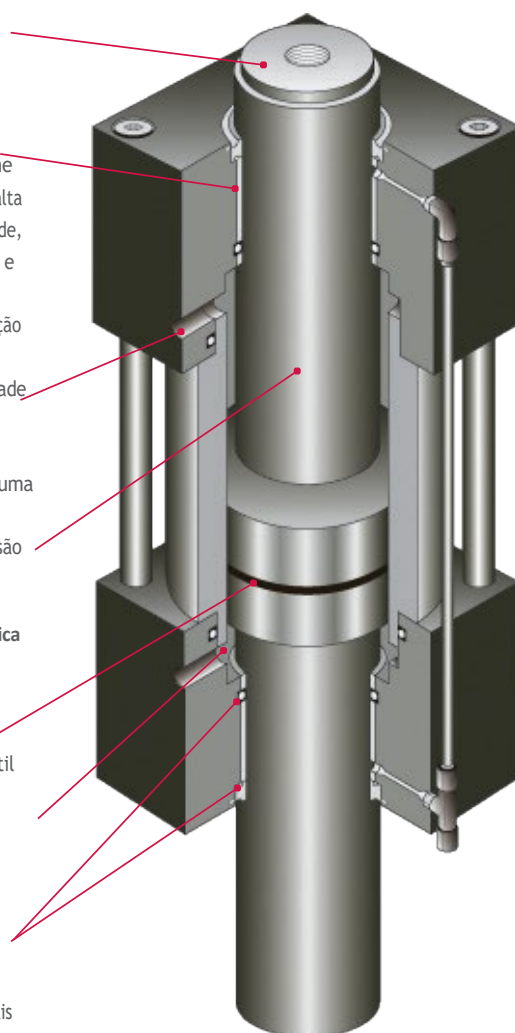
Grandes portas aceitam taxas de fluxo de servoválvulas de até 340 lpm (90 gpm), e uma variedade de opções de montagem de servoválvulas permite configurar com precisão o nível de desempenho desejado.

Um design de haste de pistão de peça única e extremidade dupla elimina compromissos causados por áreas desiguais de tensão e compressão do pistão. As hastes revestidas com spray térmico MTS aumentam a vida útil da haste em 10x em relação às hastes convencionais cromadas duras.

Uma vedação de pistão de PTFE reforçada fornece uma vedação positiva e reduz o atrito.

As almofadas hidráulicas superior e inferior protegem o atuador contra impactos acidentais de alta velocidade entre o pistão e a tampa da extremidade.

As vedações de haste proprietárias da MTS proporcionam longa vida útil, baixo atrito e desempenho excepcional em aplicações de alta frequência e baixo deslocamento.



CARACTERÍSTICAS PRINCIPAIS

- » Hastes de pistão revestidas com spray térmico que têm vida útil 10x maior do que as hastes cromadas duras
- » Os projetos proprietários de vedações e rolamentos da MTS e os processos de revestimento de superfície definem o padrão da indústria para durabilidade, longevidade e desempenho
- » O design de extremidade dupla com classificação de fadiga (a haste do pistão se estende de ambos os lados) combina desempenho dinâmico equilibrado e tolerância robusta à carga lateral para maximizar a fidelidade dos dados
- » Transdutor de deslocamento montado coaxialmente de curso completo
- » Rolamentos de alta capacidade, não metálicos e de atrito ultrabaixo ligados diretamente às tampas das extremidades oferecem alta tolerância à carga lateral e resistência à falha por escoriação e emperramento
- » As almofadas protegem o atuador dos efeitos das forças de alta velocidade e alta massa e evitam que o pistão entre em contato com as tampas das extremidades

Componentes duráveis

Escolha entre uma variedade completa de produtos e componentes complementares para uso com seus atuadores hidráulicos MTS. Todas essas opções são projetadas para melhorar a qualidade e a repetibilidade dos resultados do teste.

TRANSFORMADORES DIFERENCIAIS VARIÁVEIS LINEARES

Os atuadores MTS 244G2 vêm com LVDTs padrão. Fabricados de acordo com as rígidas especificações MTS, esses LVDTs produzem um sinal analógico com excelente linearidade.

SENSORES LINEARES TEMPOSONICS®

Esses sensores usam o princípio de detecção de posição magnetostritiva baseado no tempo desenvolvido pela MTS e são oferecidos como uma opção padrão. A detecção sem contato reduz o desgaste e aumenta a durabilidade e a repetibilidade da saída. O deslocamento Tempsonics atinge a precisão de desempenho ASTM E2309 Classe A.

TRANSDUTORES DE FORÇA

Os transdutores de força MTS de alta precisão apresentam um design de baixo perfil para fácil integração do sistema.

ACESSÓRIOS DE MONTAGEM

Escolha entre uma variedade de métodos de montagem, incluindo pedestal, manilha e giro.

EXTREMIDADES DE HASTE GIRATÓRIAS

Este rolamento esférico possui um mecanismo de pré-carga ajustável patenteado para minimizar a folga.

ARRUELAS ESPIRAIS

Esses acessórios criam um conjunto sem folga ao pré-carregar totalmente as conexões entre o atuador, a montagem e o transdutor de força.

SERVOVÁLVULAS

As servoválvulas MTS projetadas com precisão oferecem desempenho de alto fluxo, resposta rápida e baixa distorção para manter a fidelidade de seus dados de teste.

ATUADOR DE BASE DE PEDESTAL

Embora a maioria das aplicações se beneficie de pelo menos um pequeno grau de liberdade fundamental, outras exigem fixação rígida do atuador. As bases de pedestal estão disponíveis para todos os modelos de atuadores para lidar com essas situações.

Testes de vibração, mesas sísmicas e instalações horizontais em balanço são aplicações comuns para bases de pedestais. Verifique com seu representante de vendas para obter ajuda para determinar o efeito do sideload nas instalações de base de pedestal.

ACUMULADORES MONOBLOCO

Os acumuladores fornecem a energia armazenada necessária para atender à demanda de pico de fluxo em tempo hábil.

COLETORES DE SERVIÇO HIDRÁULICO (HSMs)

Os HSMs MTS controlam de forma confiável a distribuição do fluxo hidráulico para as estações de teste.

UNIDADES DE ENERGIA HIDRÁULICA (HPU)

As HPUs MTS SilentFlo™ fornecem energia hidráulica limpa, silenciosa e com eficiência energética

abastecimento. Eles também são extremamente compactos, para que possam ser implantados diretamente no laboratório de testes, sem a necessidade de instalações especiais de carcaça de bomba.

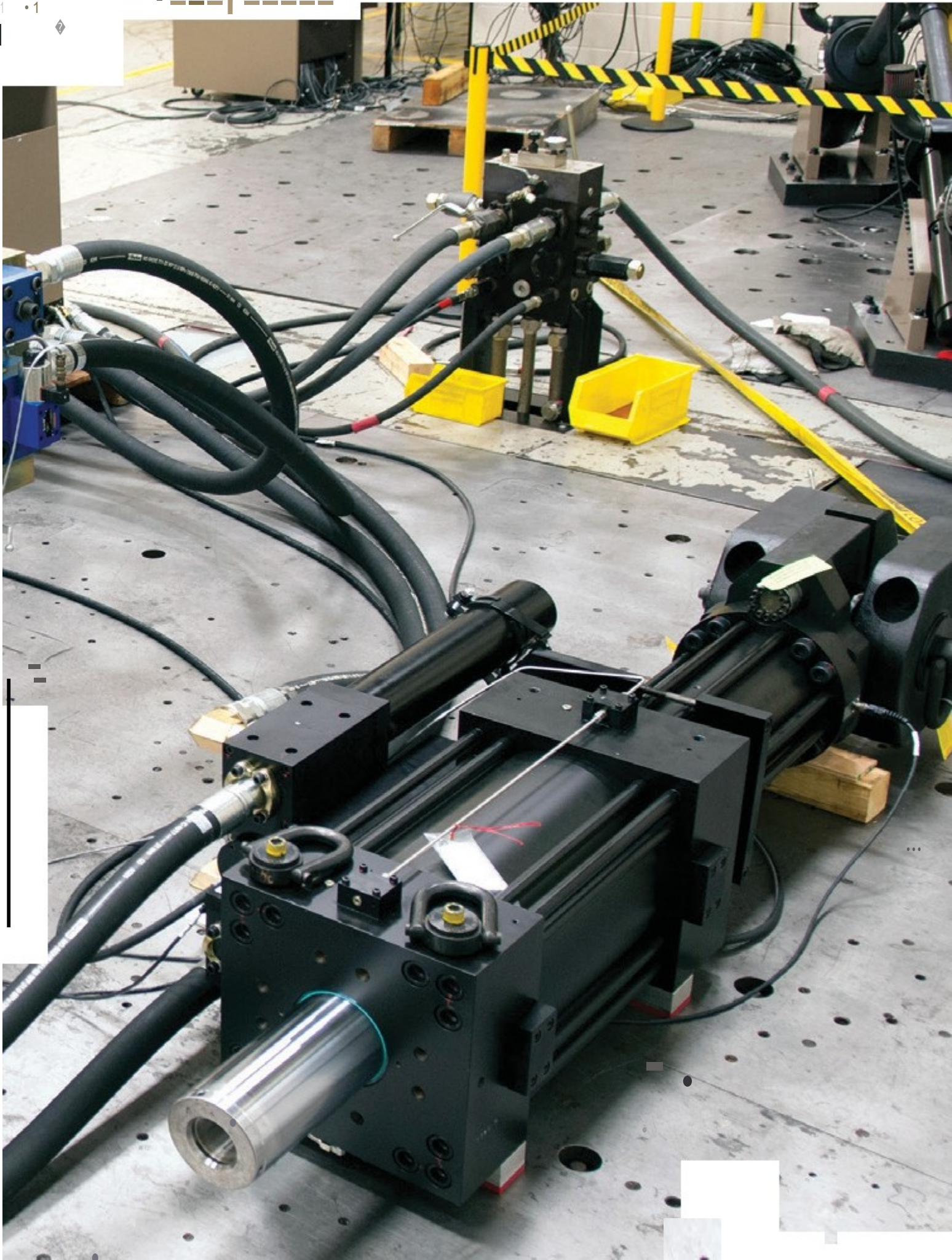
DO FORNECEDOR LÍDER GLOBAL DE SOLUÇÕES DE TESTE, SERVIÇO E SUPORTE

A MTS é reconhecida mundialmente por ajudar as pessoas a construir confiança no desempenho de seus produtos. Nossos atuadores hidráulicos de alto desempenho desempenham um papel central em ajudar os profissionais de teste a alcançar os mais altos níveis de certeza.

Também contamos com uma das maiores e mais experientes equipes globais de serviço, suporte e consultoria de qualquer provedor de soluções de teste. Nosso portfólio completo de serviços de gerenciamento do ciclo de vida pode ajudá-lo a maximizar sua produtividade e tempo de atividade, ao mesmo tempo em que obtém a maior vida funcional possível de seus investimentos em MTS.

Desde o início da nossa empresa, também estamos profundamente envolvidos na engenharia, fabricação e instalação de sistemas de distribuição hidráulica para clientes em todo o mundo. Podemos aplicar práticas de engenharia sólidas em todas as etapas de projeto e integração, para fornecer a você o sistema de distribuição hidráulica ideal para o seu laboratório de testes.





Mais tamanhos padrão

Esses atuadores vêm em uma variedade maior de comprimentos de curso padrão para atender a uma ampla gama de dimensões de fixação. Eles estão disponíveis de 100 a 500 mm (4 a 20 polegadas, em incrementos de 2 polegadas) e com classificações de força de 15 a 1000 kN (3,3 a 220 kip).

Cada atuador da Série 244 está disponível nestes comprimentos de curso padrão:

Comprimento do curso	
milim	poleg
100	4
150	6
200	8
250	10
300	12
350	14
400	16
450	18
500	20

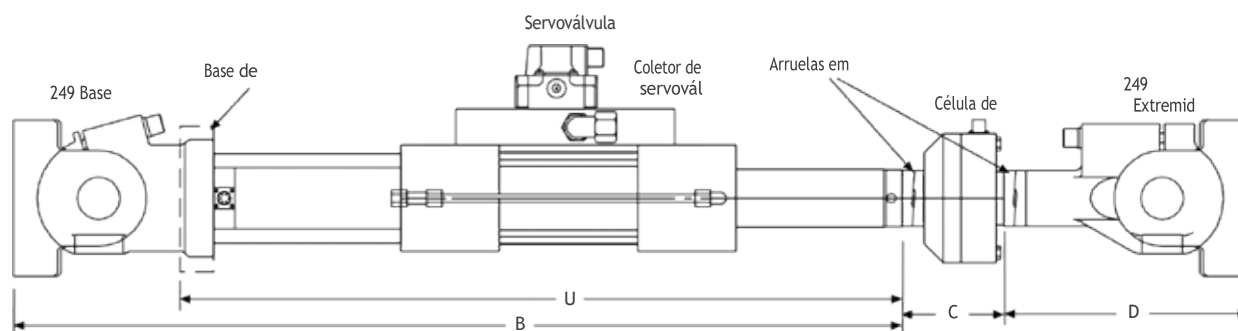
244 Especificações do atuador

Model	Classificação de força		Roscas de haste		Conexão hidráulica
			Métrica	NOS Habitual	
244.11	15	3,300	M12x1,25	1/2"-20	Pressão e retorno – As conexões da linha de pressão e retorno dependem da servoválvula. As configurações com coletores de servoválvulas da Série 252 possuem conexões SAE-16. Os coletores de servoválvulas da série 256 têm conexões SAE-20.
244.12	25	5,500	M12x1,25	1/2"-20	
244.21	50	11,000	M27x2	1"-14	
244.20	67	15,000	M27x2	1"-14	
244.22	100	22,000	M27x2	1"-14	
244.23	150	35,000	M27x2	1"-14	Dreno - Todos os 244 atuadores têm uma conexão de drenagem SAE-6.
244.31	250	55,000	M36x2	1 1/2"-12	
244.41	500	110,000	M52x2	2"-12	
244.51	1000	220,000	M76x2	3"-12	

Especificações sujeitas a alterações sem aviso prévio. Entre em contato com a MTS para obter especificações críticas para sua aplicação.

Configurações típicas para aplicações de teste de componentes ou estruturais

Modelo	Servoválvula	Célula de Carga	Giratória	Arruelas em espiral
244.11	252,2X (qtd. 1 ou 2)	661.19E/F-03	249xx. M25	601.11-20
244.12	252,2X (qtd. 1 ou 2)	661.19E/F-04	249xx. M25	601.11-20
244.21	252,2X (qtd. 1 ou 2)	661.20E/F-02	249xx. M70	601.11-11
244.20	252,2X (qtd. 1 ou 2)	661.20E/F-03	249xx. M70	601.11-11
244.22	252,2X (qtd. 1 ou 2)	661.20E/F-03	249xx. M160	601.11-11
244.23	252,2X (qtd. 1 ou 2)	661.22C/D-01	249xx. M160	601.11-11
244.31	252,2X (qtd. 1 ou 2), 256 (qtd. 1)	661.22C/D-01	249xx. M340	601.11-19
244.41	252,2X (qtd. 1 ou 2), 256 (qtd. 1)	661.23E/F-01	249xx. M500	601.11-13
244.51	252,2X (qtd. 1 ou 2), 256 (qtd. 1)	661.31E/F-01	249xx. M1000	601.11-15



244 Dimensões do conjunto do atuador

Modelo	Derrame		Comprimento com base de pedestal		Comprimento com base giratória		Célula de Carga (C)		Giro da extremidade de Rod (D)	
	milímetro	em	milímetro	em	milímetro	em	milímetro	em	milímetro	em
244.11	100	4	652	25.66	741	29.16	87.6	3.45	141.7	5.58
	150	6	779	30.66	868	34.16	87.6	3.45	141.7	5.58
	200	8	906	35.66	995	39.16	87.6	3.45	141.7	5.58
	250	10	1033	40.66	1122	44.16	87.6	3.45	141.7	5.58
	300	12	1160	45.66	1249	49.16	87.6	3.45	141.7	5.58
	350	14	1287	50.66	1376	54.16	87.6	3.45	141.7	5.58
	400	16	1414	55.66	1503	59.16	87.6	3.45	141.7	5.58
	450	18	1541	60.66	1630	64.16	87.6	3.45	141.7	5.58
	500	20	1668	65.66	1757	69.16	87.6	3.45	141.7	5.58
	100	4	652	25.66	741	29.16	87.6	3.45	141.7	5.58
244.12	150	6	779	30.66	868	34.16	87.6	3.45	141.7	5.58
	200	8	906	35.66	995	39.16	87.6	3.45	141.7	5.58
	250	10	1033	40.66	1122	44.16	87.6	3.45	141.7	5.58
	300	12	1160	45.66	1249	49.16	87.6	3.45	141.7	5.58
	350	14	1287	50.66	1376	54.16	87.6	3.45	141.7	5.58
	400	16	1414	55.66	1503	59.16	87.6	3.45	141.7	5.58
	450	18	1541	60.66	1630	64.16	87.6	3.45	141.7	5.58
	500	20	1668	65.66	1757	69.16	87.6	3.45	141.7	5.58
	100	4	650	25.61	787	30.98	121.4	4.78	224.3	8.83
	150	6	777	30.61	914	35.98	121.4	4.78	224.3	8.83
244.21	200	8	904	35.61	1041	40.98	121.4	4.78	224.3	8.83
	250	10	1031	40.61	1168	45.98	121.4	4.78	224.3	8.83
	300	12	1158	45.61	1295	50.98	121.4	4.78	224.3	8.83
	350	14	1285	50.61	1422	55.98	121.4	4.78	224.3	8.83
	400	16	1412	55.61	1549	60.98	121.4	4.78	224.3	8.83
	450	18	1539	60.61	1676	65.98	121.4	4.78	224.3	8.83
	500	20	1666	65.61	1803	70.98	121.4	4.78	224.3	8.83
	100	4	650	25.61	787	30.98	121.4	4.78	224.3	8.83
	150	6	777	30.61	914	35.98	121.4	4.78	224.3	8.83
	200	8	904	35.61	1041	40.98	121.4	4.78	224.3	8.83
244.20	250	10	1031	40.61	1168	45.98	121.4	4.78	224.3	8.83
	300	12	1158	45.61	1295	50.98	121.4	4.78	224.3	8.83
	350	14	1285	50.61	1422	55.98	121.4	4.78	224.3	8.83
	400	16	1412	55.61	1549	60.98	121.4	4.78	224.3	8.83
	450	18	1539	60.61	1676	65.98	121.4	4.78	224.3	8.83
	500	20	1666	65.61	1803	70.98	121.4	4.78	224.3	8.83
	100	4	635	25.00	829	32.64	121.4	4.78	289.8	11.41
	150	6	762	30.00	956	37.64	121.4	4.78	289.8	11.41
	200	8	889	35.00	1083	42.64	121.4	4.78	289.8	11.41
	250	10	1016	40.00	1210	47.64	121.4	4.78	289.8	11.41
244.22	300	12	1143	45.00	1337	52.64	121.4	4.78	289.8	11.41
	350	14	1270	50.00	1464	57.64	121.4	4.78	289.8	11.41
	400	16	1397	55.00	1591	62.64	121.4	4.78	289.8	11.41
	450	18	1524	60.00	1718	67.64	121.4	4.78	289.8	11.41
	500	20	1651	65.00	1845	72.64	121.4	4.78	289.8	11.41

(continuação...)

(continuação)

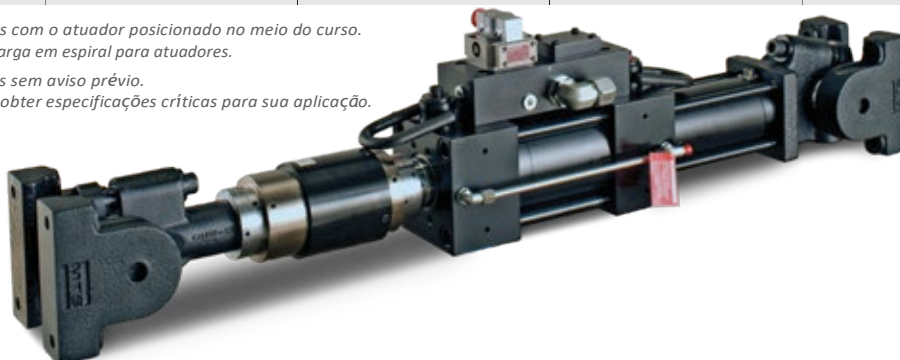
244 Dimensões do conjunto do atuador										
Modelo	Derrame		Comprimento com base de pedestal		Comprimento com base giratória		Célula de Carga (C)		Giro da extremidade de Rod (D)	
	milímetro	em	milímetro	em	milímetro	em	milímetro	em	milímetro	em
244.23	100	4	634	24.96	828	32.59	229.4	9.03	289.8	11.41
	150	6	761	29.96	955	37.59	229.4	9.03	289.8	11.41
	200	8	888	34.96	1082	42.59	229.4	9.03	289.8	11.41
	250	10	1015	39.96	1209	47.59	229.4	9.03	289.8	11.41
	300	12	1142	44.96	1336	52.59	229.4	9.03	289.8	11.41
	350	14	1269	49.96	1463	57.59	229.4	9.03	289.8	11.41
	400	16	1396	54.96	1590	62.59	229.4	9.03	289.8	11.41
	450	18	1523	59.96	1717	67.59	229.4	9.03	289.8	11.41
	500	20	1650	64.96	1844	72.59	229.4	9.03	289.8	11.41
	550	22	1777	69.96	1971	77.59	229.4	9.03	289.8	11.41
244.31	100	4	664	26.16	918	36.16	235.0	9.25	387.4	15.25
	150	6	791	31.16	1045	41.16	235.0	9.25	387.4	15.25
	200	8	918	36.16	1172	46.16	235.0	9.25	387.4	15.25
	250	10	1045	41.16	1299	51.16	235.0	9.25	387.4	15.25
	300	12	1172	46.16	1426	56.16	235.0	9.25	387.4	15.25
	350	14	1299	51.16	1553	61.16	235.0	9.25	387.4	15.25
	400	16	1426	56.16	1680	66.16	235.0	9.25	387.4	15.25
	450	18	1553	61.16	1807	71.16	235.0	9.25	387.4	15.25
	500	20	1680	66.16	1934	76.16	235.0	9.25	387.4	15.25
	550	22	1807	71.16	2061	81.16	235.0	9.25	387.4	15.25
244.41	100	4	707	27.85	1050	41.35	235.0	9.25	472.9	18.62
	150	6	834	32.85	1177	46.35	235.0	9.25	472.9	18.62
	200	8	961	37.85	1304	51.35	235.0	9.25	472.9	18.62
	250	10	1088	42.85	1431	56.35	235.0	9.25	472.9	18.62
	300	12	1215	47.85	1558	61.35	235.0	9.25	472.9	18.62
	350	14	1342	52.85	1685	66.35	235.0	9.25	472.9	18.62
	400	16	1469	57.85	1812	71.35	235.0	9.25	472.9	18.62
	450	18	1596	62.85	1939	76.35	235.0	9.25	472.9	18.62
	500	20	1723	67.85	2066	81.35	235.0	9.25	472.9	18.62
	550	22	1850	72.85	2193	86.35	235.0	9.25	472.9	18.62
244.51	100	4	733	28.87	1279	50.37	349.3	13.75	654.1	25.75
	150	6	860	33.87	1406	55.37	349.3	13.75	654.1	25.75
	200	8	987	38.87	1533	60.37	349.3	13.75	654.1	25.75
	250	10	1114	43.87	1660	65.37	349.3	13.75	654.1	25.75
	300	12	1241	48.87	1787	70.37	349.3	13.75	654.1	25.75
	350	14	1368	53.87	1914	75.37	349.3	13.75	654.1	25.75
	400	16	1495	58.87	2041	80.37	349.3	13.75	654.1	25.75
	450	18	1622	63.87	2168	85.37	349.3	13.75	654.1	25.75
	500	20	1749	68.87	2295	90.37	349.3	13.75	654.1	25.75
	550	22	1876	73.87	2422	95.37	349.3	13.75	654.1	25.75

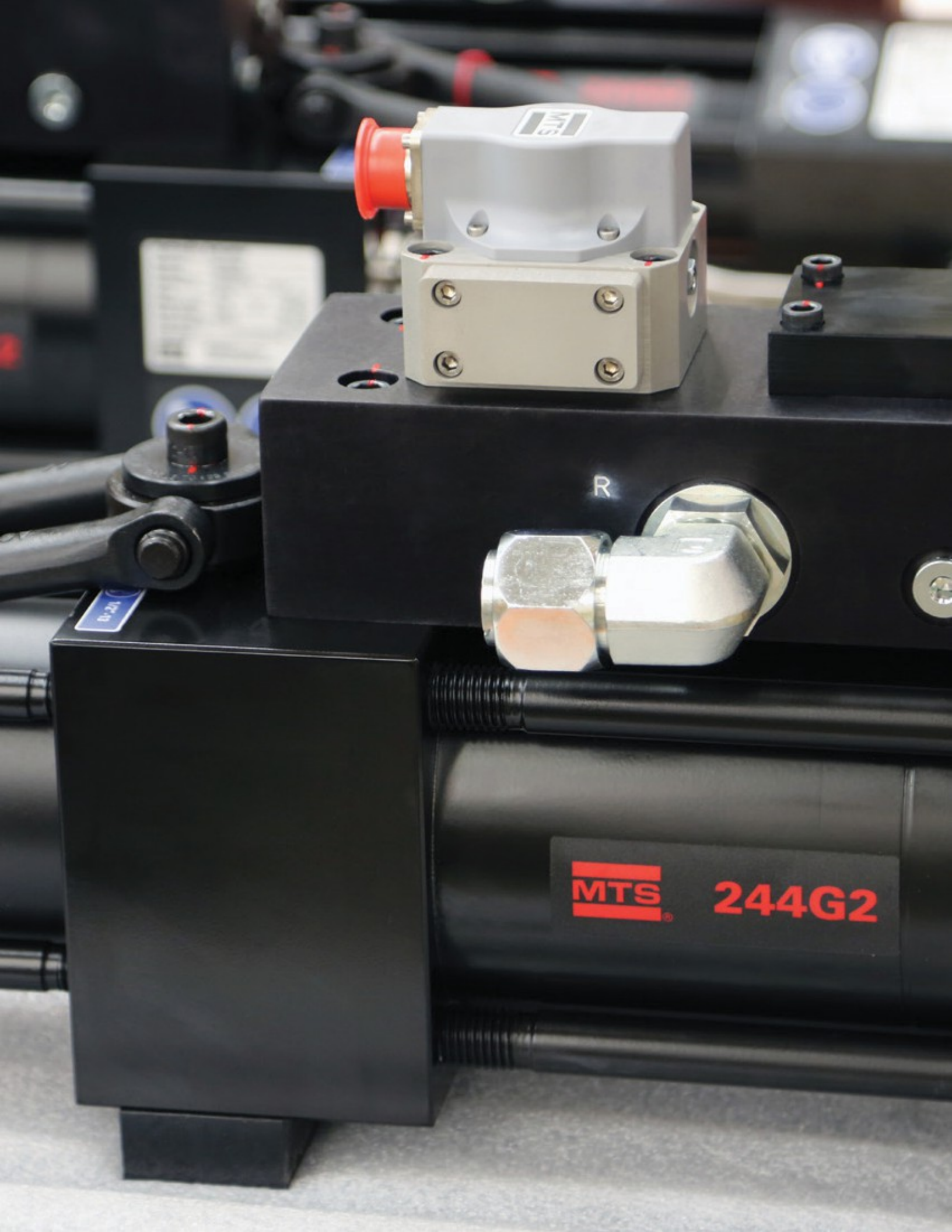
**** As dimensões são comprimentos com o atuador posicionado no meio do curso.**

A Dimension inclui arruelas de pré-carga em espiral para atuadores.

Especificações sujeitas a alterações sem aviso prévio.

Entre em contato com a MTS para obter especificações críticas para sua aplicação.





MTS

244G2

R

244 Capacidade do Atuador

Um conjunto completo de servomotor inclui o atuador, a servoválvula, a célula de carga e os giros. A célula de carga e o giro da extremidade da haste requerem kits de fixação para conectar esses componentes ao atuador. Servoválvulas, células de carga, giros de extremidade de haste e kits de fixação para um conjunto de atuador são selecionados separadamente.

Atuador 244

Capacidade

- ☐ 244,11 15kN (3.300 lbs)
- ☐ 244,12 25 kN (5.500 lbs)
- ☐ 244,21 50 kN (11.000 lbs)
- ☐ Ø 244,20 67 kN (15.000 lbs)
- ☐ Ø 244,22 100 kN (22.000 lbs)
- ☐ Ø 244,23 150 kN (35.000 lbs)
- ☐ 244,31 250 kN (55.000 lbs)

- ☐ Ø 244,41 500 kN (110.000 lbs)
- ☐ Ø 244,51 1000 kN (220.000 lbs)

Deslocamento

- ☐ Ø 100 mm (4 pol.)
- ☐ Ø 150 mm (6 pol.)
- ☐ Ø 200 mm (8 pol.)
- ☐ Ø 250 mm (10 pol.)
- ☐ Ø 300 mm (12 pol.)
- ☐ Ø 350 mm (14 pol.)
- ☐ Ø 400 mm (16 pol.)
- ☐ Ø 450 mm (18 pol.)
- ☐ Ø 500 mm (20 pol.)

Rosca de haste

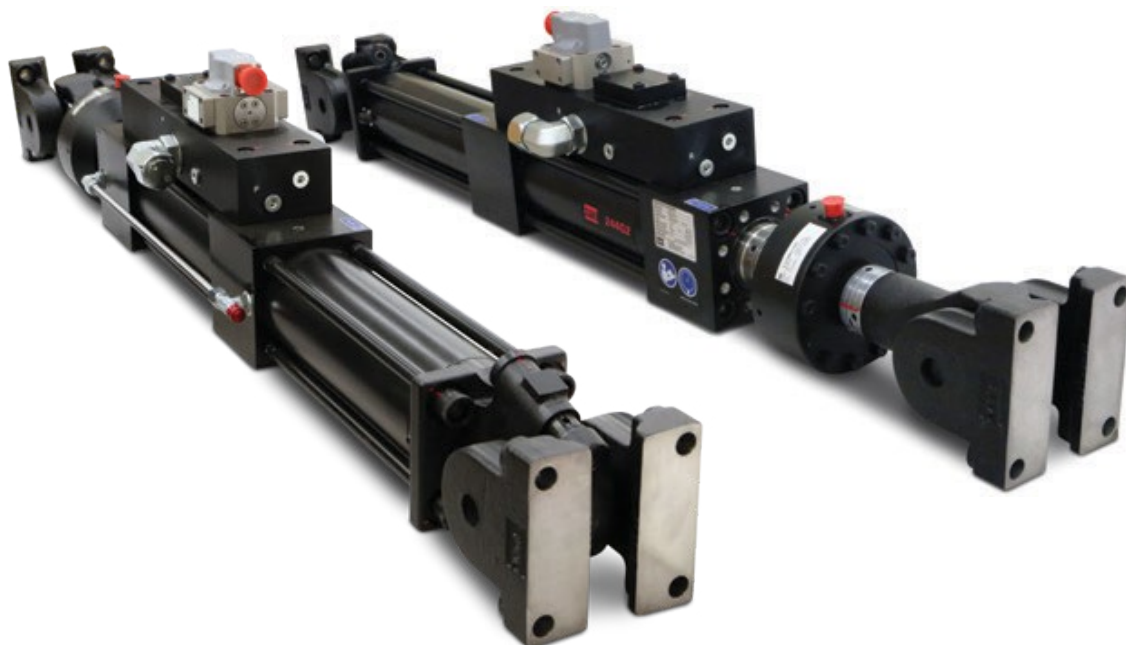
- ☐ Métrica
- ☐ Costume dos EUA

Base

- ☐ 249 Base giratória
- ☐ Ø 249 Giro da extremidade da haste
- ☐ Base do Pedestal

Coletor de servoválvula

- ☐ 252.2X Coletor de servoválvula de dois estágios (não inclui a válvula)
- ☐ 256.0X Coletor de servoválvula de três estágios (não inclui a válvula)



Centros Regionais de Negócios

AS AMÉRICAS

**Corporação de Sistemas
MTS**

14000 Tecnologia Drive
Pradaria do Éden, MN 55344-
2290

EUA

Telefone: 952-937-4000

Ligação gratuita: 800-328-2255

E-mail: info@mts.com

Internet: www.mts.com

EUROPA

MTS Systems França

BAT EXA 16
16/18 rue Eugène Dupuis
94046 Créteil Cedex

França

Telefone: +33-(0)1-58 43 90 00

E-mail: contact.france@mts.com

MTS Systems (Alemanha) GmbH

Hohentwielsteig 3
14163 Berlim

Alemanha

Telefone: +49-(0)30 81002-0

E-mail: euroinfo@mts.com

MTS Systems S.R.L. a socio unico

Strada Pianezza 289
10151 Torino

Itália

Telefone: +39-(0)11 45175 11 sel. E-

mail: mtstorino@mts.com

MTS Systems Norden AB

Datavägen 37b
SE-436 32 Askim

Sweden

Telefone: +46-(0)31-68 69 99

E-mail: norden@mts.com

MTS Systems Limited

98 Church Street,
Hunslet,
Leeds
LS102AZ

Reino Unido

Telefone: +44 (0) 113 270 8011

E-mail: mtsuksales@mts.com

ÁSIA/PACÍFICO

MTS Japão Ltda.

Raiden Bldg. 3F 3-22-6,
Ryogoku, Sumida-ku,
Tóquio 130-0026

Japão

Telefone: +81 3 5638 0850

E-mail: mtsj-info@mts.com

MTS Coreia, Inc.

2º F, Edifício Bundang Yemiji, 31,
Hwangsaoul-ro 258beon-gil,
Bundang-gu, Seongnam-si,
Gyeonggi-do, 13595

Coréia

Telefone: +82-31-728-1600 E-

mail: mtsk-info@mts.com

MTS Systems (China) Co., Ltd.

Piso 34, Edifício B,
Novo Centro Internacional de
Negócios de Caohejing ,
No.391, estrada de
Guiping, distrito de
Xuhui Shanghai
200233 P.R.China

Telefone: +021-24151000

Mercado: +021-24151111

Vendas: +021-24151188

Serviço: +021-24151198

E-mail: MTSC-Info@mts.com

MTS Testing Solutions India Pvt Ltd.

Nº 38, Térreo, Donata Radiance, 1ª Cruz,
Estrada Principal de Tavarekere,
Posto da RDC, Krishna Nagar Industrial Layout,
Kormangala, Bangalore - 560 029
Índia

Telefone: + 91 80 46254100 Email:
mts.india@mts.com



**Corporação de Sistemas
MTS**

14000 Tecnologia Drive
Eden Prairie, MN 55344-2290 EUA

<http://www.mts.com> de SGQ com
certificação ISO 9001

MTS, Temposonics, DuraGlide e SureCoat são marcas registradas e SilentFlo é uma marca comercial da MTS Systems Corporation nos Estados Unidos. Essas marcas registradas podem ser protegidas em outros países. RTM nº 211177.

© 2023 MTS Systems Corporation
100-361-218b Atuadores Hidráulicos244 · impresso nos EUA · 23/08