

MEMORIAL DESCRITIVO

1. Descritivo Técnico

Máquina totalmente automática destinada ao processo de soldagem MIG/MAG robotizado contendo dois Robôs modelo YR-MA01800-B00 cada um com seis graus de liberdade e Unidade de Giro modelo DK-1500 com inclinação $\pm 90^\circ$ e capacidade de carga de 1500kg constituindo o sétimo eixo dos Robôs interligados através dos controladores modelos DX100 integrados com fontes de solda SKS modelo LSQ5 e controlador Q80, operados através de PLC (controlador lógico programável) e Interface Homem Máquina, contemplando proteções mecânicas em chapas metálicas.

1.1 Layout

Na figura 1 está representado a planta baixa da máquina automática robotizada com a identificação dos equipamentos que fazem parte da composição da máquina.

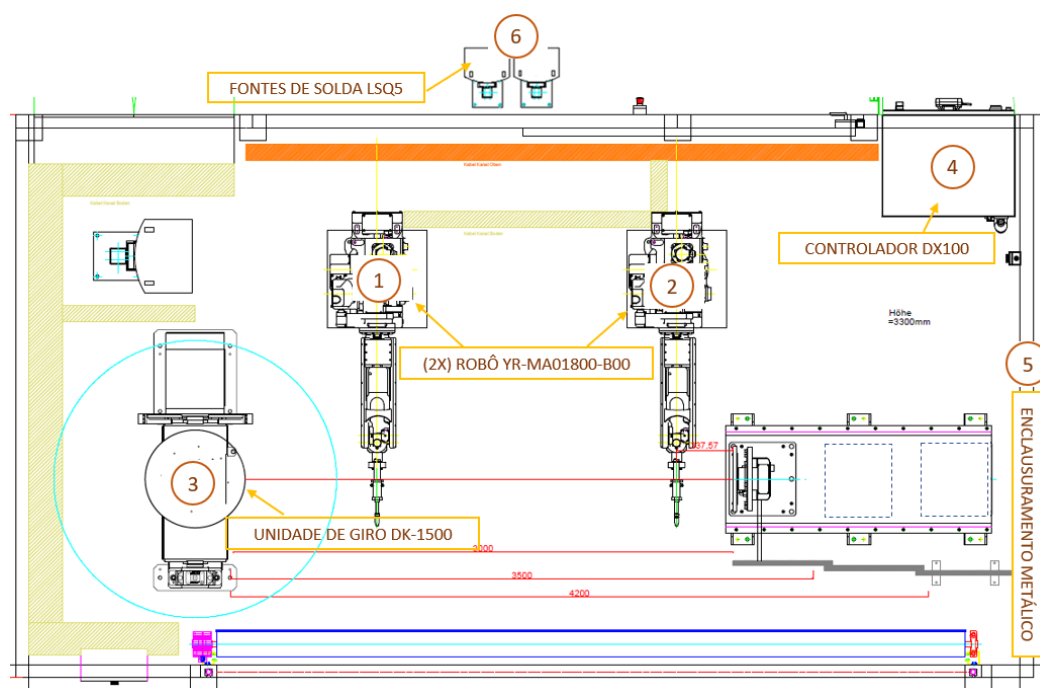


Figura 1 – Layout com disposição dos itens dentro da máquina

Na tabela 1 estão listados os itens mencionados no layout acima. Podemos notar a especificação e quantidades conforme descrição técnica.

Item	Descrição	Qtd
1	Robô modelo YR-MA01800-B00	1
2	Robô modelo YR-MA01800-B00	1
3	Unidade de Giro modelo DK1500	1
4	Controlador modelo DX100	2
5	Enclausuramento metálico	1
6	Fontes de Solda modelo LSQ5	2

Tabela 1 – Lista de itens

1.2 Aplicação

Declaro que o bem importado é um equipamento único, que não pode ser desmembrado, não se confundindo com uma unidade industrial, linha de produção ou célula de produção.

Os Robôs de Solda se encontram equipados com as Fontes e Controladores de Solda e interligados nas Unidades de Giro através do Controlador DX100 e um Único Painel de Potência. O software foi desenvolvido especificamente para o processo de soldagem robotizada.

1.3 Dados Técnicos

A tabela 2 apresenta os dados técnicos dos equipamentos.

DESCRIÇÃO	ROBÔS	UNIDADE DE GIRO	FONTE DE SOLDA
Modelo	YR-MA01800-B00	DK1500	LSQ5
Quantidade	2	1	2
Capacidade carga [kg]	25	1500	-
Velocidade [°/s]	560	45 / 90	-
Quantidade de eixos	6	2	-
Valor estimado Total	EUR 30845,84		
Peso do equipamento [kg]	6500		
Classificação Fiscal	8515.31.10		
Localização atual	Alemanha		
Situação atual	Usado		
País origem fabricante	Alemanha		

Tabela 2 - Dados técnicos equipamentos integrado ao Robô

1.4 Imagens Equipamentos

Na figura 2 são apresentadas imagens ilustrativas dos Robôs modelo YR-MA01800-B00.



Figura 2 – Robôs modelo YR-MA01800-B00

Na figura 3 são apresentadas imagens ilustrativas da Unidade de Giro modelo DK1500 e enclausuramento metálico.

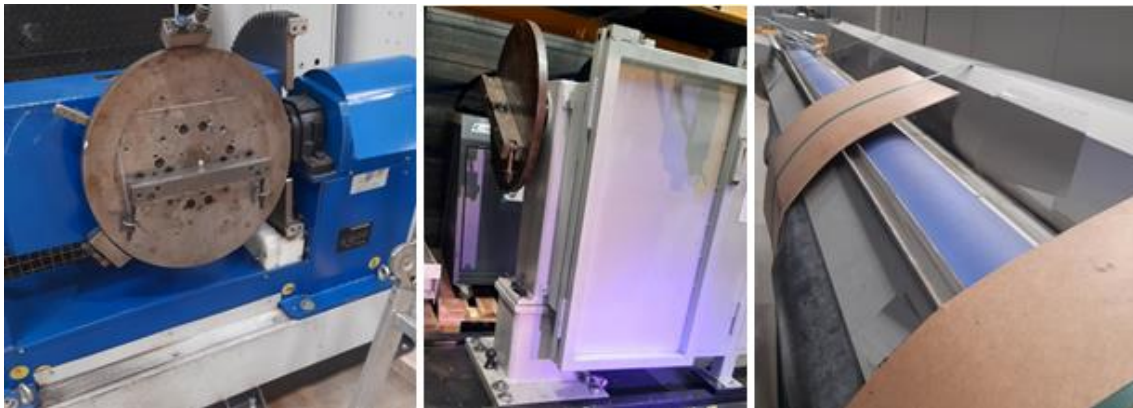


Figura 3 – Unidade de Giro modelo DK1500 e enclausuramento metálico