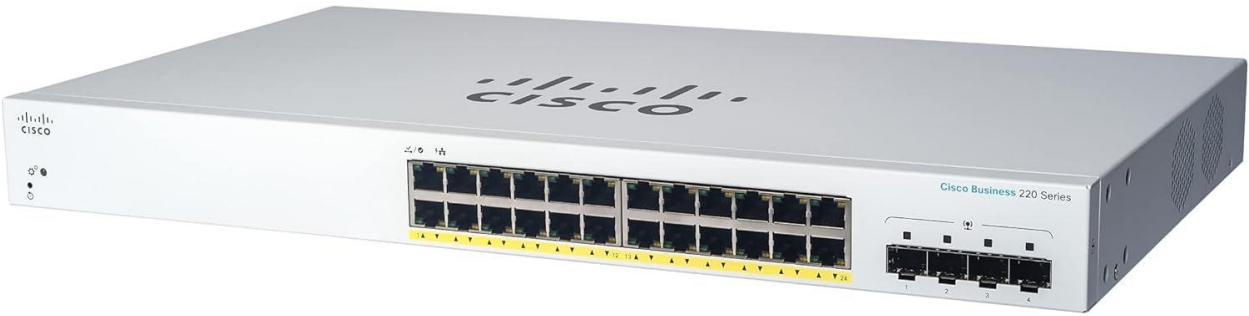


ESPECIFICAÇÕES DO EQUIPAMENTO CBS220-24FP-4G-SP

Aparelho para comutação de pacotes de dados, Switch Cisco serie CBS220 Smart, com 24 portas GE, Full PoE, 4 uplinks 1G SFP



Produto	Descrição do Produto
CBS220-24FP-4G-SP	Aparelho para comutação de pacotes de dados

ESPECIFICAÇÕES DO PN: CBS220-24FP-4G-SP

ESPECIFICAÇÕES GERAIS

- Switch inteligente com 24 portas Gigabit Ethernet (10/100/1000 Mbps)
- Suporte a PoE completo (Full PoE) com orçamento de energia de até 382 W
- 4 portas SFP Gigabit para uplink de fibra óptica ou cobre
- Capacidade de buffer de pacotes de 4.1 Mb
- Suporte a padrões IEEE 802.3, 802.3u, 802.3ab, 802.3af/at para PoE
- Gerenciamento inteligente para configuração e monitoramento simplificados
- Compatível com VLAN, QoS, agregação de links e outras funcionalidades de camada 2
- Fonte de alimentação interna com entrada de 100-240 V, 50-60 Hz

POTÊNCIA:

- Orçamento total de energia PoE: 382 W para alimentar dispositivos conectados
- Consumo típico de energia do sistema: não especificado isoladamente, mas inclui suporte a PoE completo
- Fonte de Alimentação interna integrada

DIMENSÕES:

- Altura (A): 4,4 cm x Largura (L): 25,7 cm x Profundidade (P): 44 cm

AMBIENTE:

- Temperatura operacional: 0 °C a 50 °C
- Temperatura de armazenamento: -20 °C a 70 °C
- Umidade relativa operacional: 10% a 90%, sem condensação
- SEGURANÇA:
- Proteção contra sobrecorrente e curto-circuito nas portas PoE
- Conformidade com normas de segurança elétrica aplicáveis para equipamentos de TI
- Certificações UL, CSA, CE, FCC Parte 15 Classe A, C-tick