

# MEMORIAL DESCRITIVO

## PUBLICAÇÃO MEMORIAL TÉCNICO

Máquina de impressão por jato de tinta contínua, de uso industrial, modelo MK-G1000PW, marca KEYENCE



Imagem da impressora (frente)

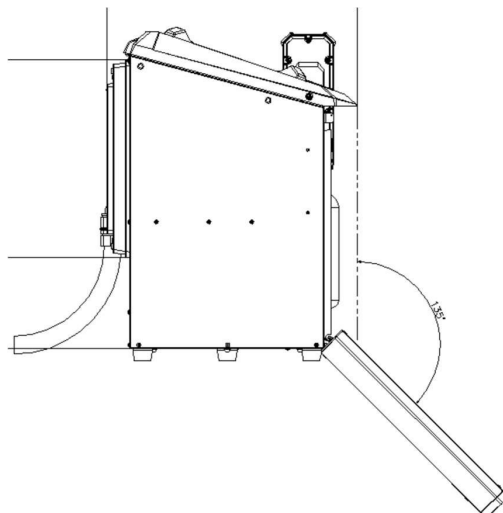
### 1. DESCRIÇÃO SUMÁRIA, CONTENDO APLICAÇÃO BÁSICA DO BEM:

Máquina de impressão por jato de tinta contínua, para fazer marcações/identificação em peças de material termoplástico, que permite a diferenciação de peças semelhantes e rastreabilidade.

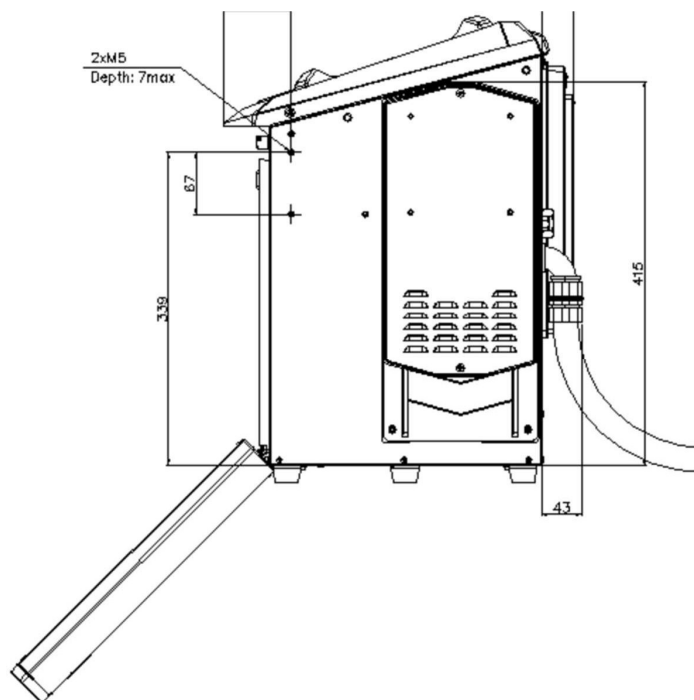
### 2. DESCRIÇÃO TÉCNICA COMPLETA DO BEM:

Máquina de impressão por jato de tinta contínua, de uso industrial, impressão de caracteres de 1 a 12 mm, máximo de 6 linhas, caracteres do tipo alfabéticos, números, katakana, hiragana, símbolos, kanji (JIS níveis 1 e 2), chinês (GB2312), caracteres latinos, logotipos, caracteres personalizados, códigos de barra CODE39, ITF, NW7 (Codabar), 2of5, CODE128, JAN/EAN/UPC, função de adição de dígitos de verificação (exceto para 2of5), guia de posicionamento, velocidade máxima de 2525 caracteres/seg, tensão de 240V, 2,4 kW, com esteira que é alimentada manualmente e leva a peça até o ponto de impressão e carrinho de apoio para materiais auxiliares.

### 3. COMPOSIÇÃO E FOTOS DO BEM:



Desenho esquemático da impressora (lateral esquerda)



Desenho esquemático da impressora (lateral direita)



Imagem da impressora (frente/lateral direita)



Imagem da impressora (atrás) e esteira



Imagem da impressora (lateral esquerda), esteira e carrinho auxiliar abaixo da impressora