

Stahlfolder Ti 52 versátil e flexível



Máquinas de dobrar Stahlfolder Ti 52

A dobradeira Stahlfolder Ti 52 é uma grande solução na faixa de formatos pequenos e médios. Como polivalentes flexíveis com até três estações de dobra e um máximo de seis placas de fivela, ela atende de forma convincente a uma variedade de requisitos. Ela não apenas cobre de forma confiável uma ampla gama de tipos de dobra, mas também pode lidar com trabalhos desafiadores envolvendo dobras complexas com facilidade.

Baixo investimento.

Aumenta o valor acrescentado.

Com a ajuda de uma Stahlfolder sua empresa se tornará especialista em pequenos formatos e aplicações de dobra em miniatura. Você pode até produzir comprimentos de dobra de apenas 20 milímetros, conforme necessário para mini livretos ou bulas no setor farmacêutico, de forma altamente produtiva e maneira econômica.

No formato médio 50 x 70, você pode atender profissionalmente às necessidades de seus clientes e confiável com o Stahlfolder Ti 52, e. ex., pela combinação de estações de dobramento de placa de fivela, unidades de dobra cruzada e dispositivos adicionais, como placas de fivela gatefold e dispositivos de colagem.

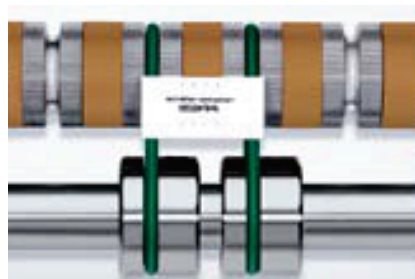
Você pode aproveitar o potencial adicional de valor agregado combinando ambas as máquinas em uma única configuração. Então você fica ainda mais flexível e também pode oferecer dobras em miniatura em tamanho médio formatar.

Resumo dos benefícios:

- Alta produtividade e valor agregado
- Fácil de usar graças aos símbolos gráficos
- Máxima disponibilidade graças ao design de baixa manutenção
- Variedade de aplicações, de folhetos a panfletos e assinaturas
- Comprimentos mínimos de dobra de apenas 20 mm ou 32 mm



A **unidade de dobra cruzada KBI** economiza espaço máquina dobrável, disponível em larguras de trabalho de 36 e 52 cm.



O dispositivo de **transporte de pequeno formato** é usado para transporte seguro de folhas de pequenos produtos.



As **placas de fivela combinadas** mudar do defletor de folha para a fivela função da placa sem remover o placas de fivela.



A **pontuação úmida** evita espessura produtos dobrados desde a abertura.



Os **dispositivos de colagem** opcionais aumenta o valor acrescentado através aplicações de colagem.



O **alimentador de pilha plana** com folhas separador garante folha segura separação.

Dados técnicos Stahlfolder Ti 52.

	Alimentador			Unidades dobráveis			
	Pilha plana	NSF 36'	Rodada contínua	1ª Estação 52	2ª Estação 52/36	3ª Estação 52	Kbi 52²
Versão	Manual						
Máx. tam da folha, larg. × comp. (cm) Com separador de folhas Com Tremat³	52 × 84 52 × 80	30 × 21	52 × 100				52 × 42
Min. tam da folha, larg. × comp. (cm) Com separador de folhas Com Tremat³	10 × 15 14 × 20	8 × 12	10 × 15				16 × 4
Peso de Papel (g/m²)	40–250	40–250	40–250				
Max. altura da pilha (cm)	69	7.5	8				
Número de placas de fivela				4 or 6	4 or 6	2	
Max. comprimento da dobra (cm)				53	40	40	
Min. comprimento da dobra (cm) Ti 52 Ti 36				4/3.2 ⁴	4/3.2 ⁴ 2	4/3.2 ⁴	
Max. Velocidade (m/min.) Ti 52 Ti 36				200	200 160	200	200
Min. Velocidade (m/min.)				10	10	10	
Diâmetro dos rolos dobráveis (mm) Ti 52 Ti 36				40	40 32	40	40
CCT sistema de controle	painel controle com display	painel controle	painel controle com display		painel controle ⁵	painel controle ⁵	painel controle
Consumo de energia (kVA) 3 × 400V, 50/60 Hz, 25A 3 × 230V, 50/60 Hz, 35A 1 × 230V, 50/60 Hz, 16A	incl. bomba 3.05 3.05		incl. bomba 3.35 3.35	0.25 0.25	0.25 0.25	0.25 0.25	0.15
		0.3					

1 Unidade adicional para estacas planas, sistema de controle não incluído na configuração da máquina;

2 Kbi 52 após a 1ª unidade de dobragem da placa de fivela ou 2ª estação de dobragem;

3 Se você selecionar a opção Tremat com sopradores de asas de ar, o separador de folhas ainda estará incluído na embalagem do produto

4 Com batente de formato pequeno

5 Opcional

Dados técnicos sujeitos à configuração da máquina, trabalho, formato, substrato e possivelmente outros fatores.

A combinação de características individuais pode variar de um país para outro.

1 cm é igual a 0,3937 polegadas.