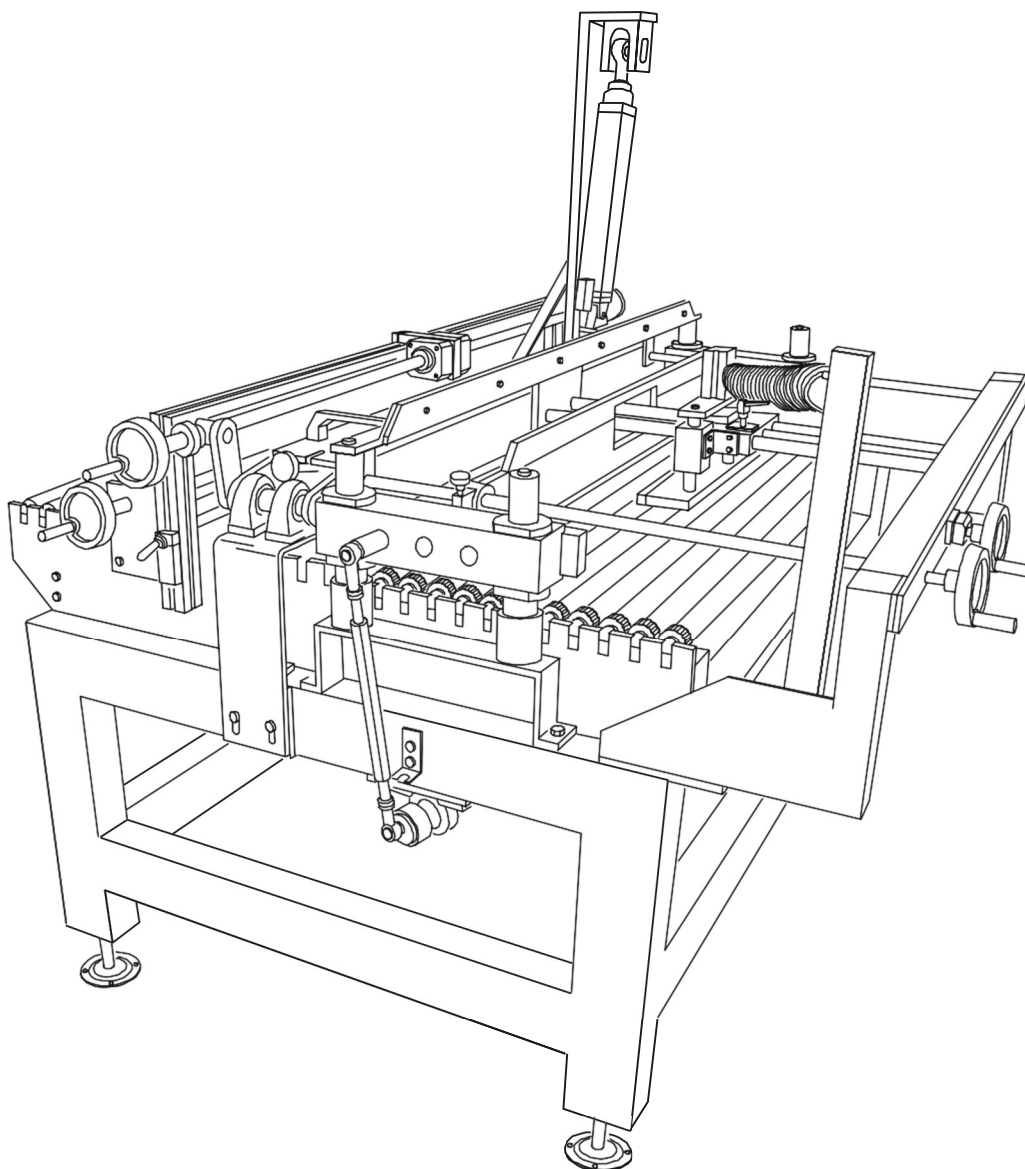
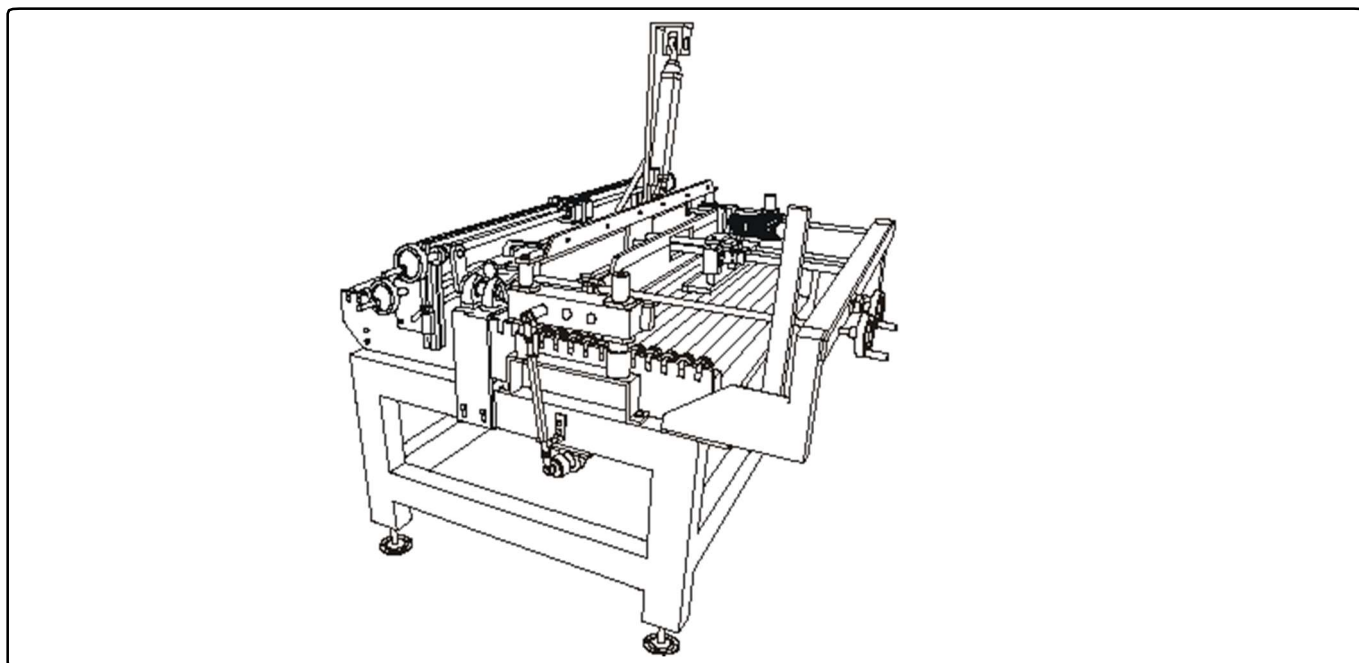


CORTADORA DE AZULEJOS



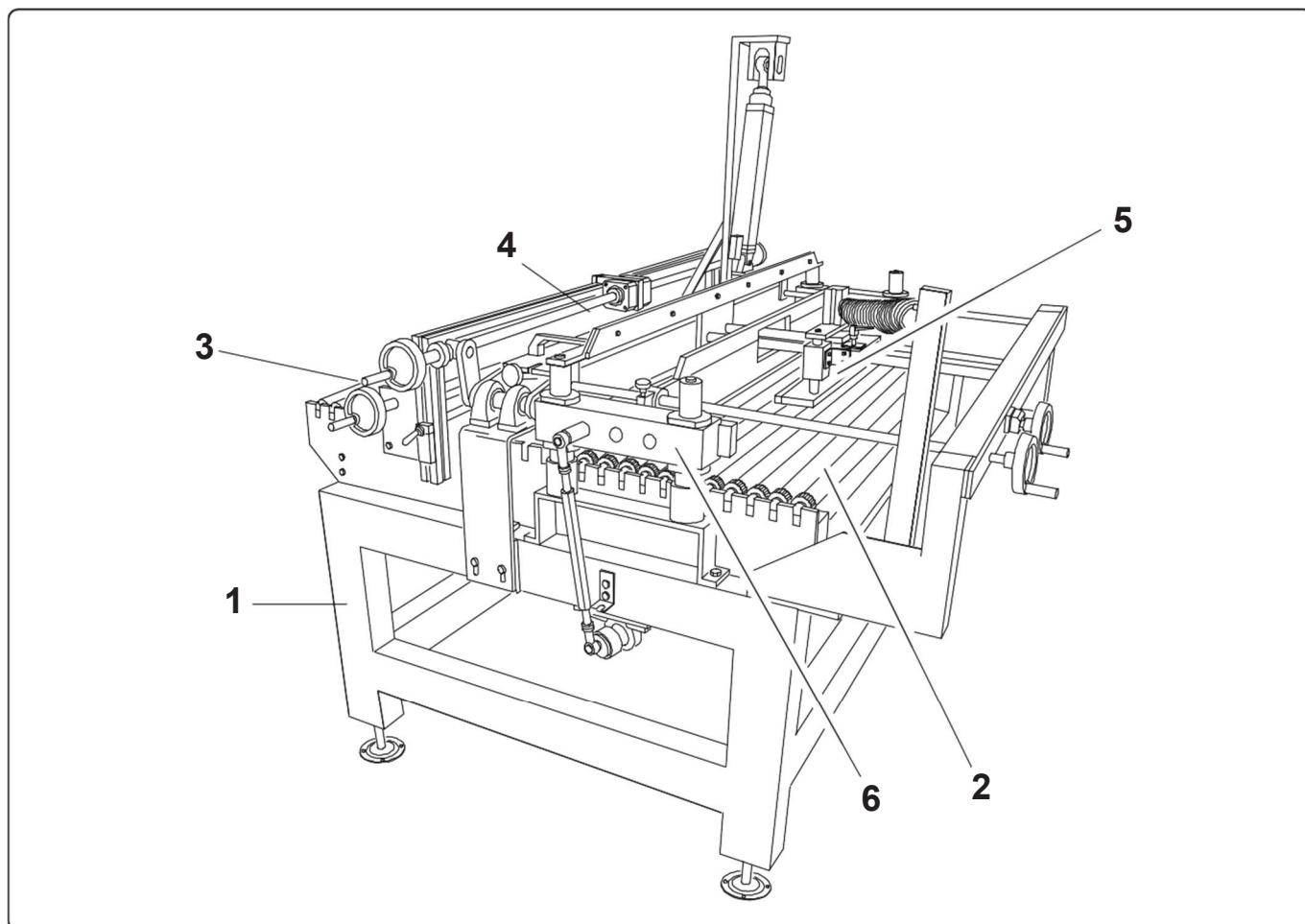


A cortadora de azulejos é fundamentalmente uma máquina automática desenvolvida e fabricada para romper os azulejos cuja superfície tenha sido marcada anteriormente para o corte por meio dos dispositivos correspondentes.

Os azulejos somente podem ser rompidos no sentido transversal em relação ao sentido da marcha.

É possível instalar duas máquinas em linha interpondo entre as mesmas um dispositivo de rotação dos azulejos de modo de obter a direção do corte nos dois sentidos.

COMPONENTES



- 1) *Bastidor de aço*
 - 2) *Transportador de rolos motorizados*
 - 3) *Guias na entrada com regulagem manual*
 - 4) *Dispositivo pneumático de contraste*
 - 5) *Dispositivo pneumático de bloqueio com regulagem manual*
 - 6) *Dispositivo motorizado de corte*
-

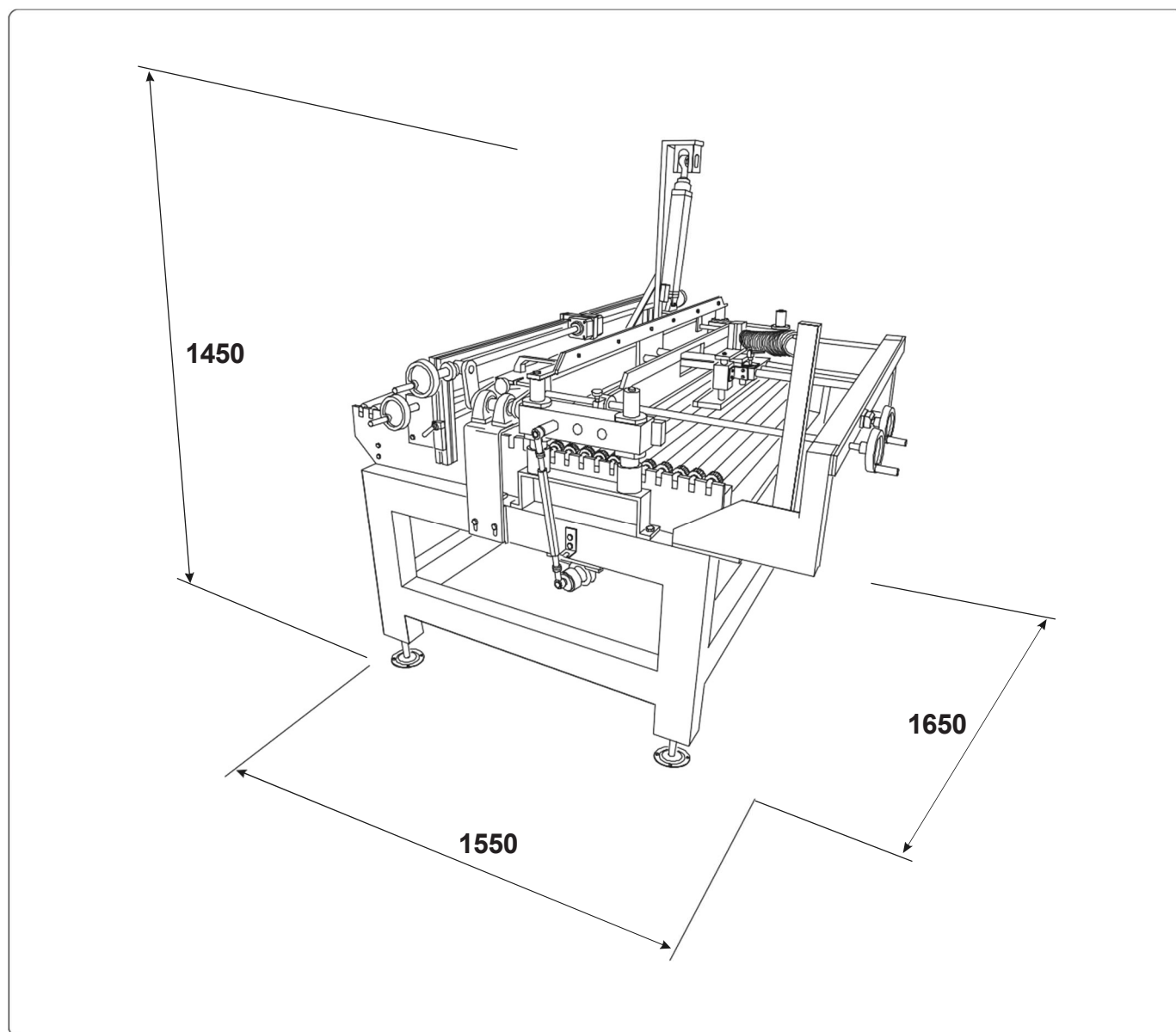


DADOS TÉCNICOS

<i>Produção máx. (ciclos / min.)</i>	<i>50</i>
<i>Formato mín. (mm)</i>	<i>150 x 150</i>
<i>Formato máx. (mm)</i>	<i>600 x 1200</i>
<i>Potência instalada (kW)</i>	<i>1,84</i>
<i>Pressão de ar (bar)</i>	<i>6</i>
<i>Consumo de ar (NI/mín.)</i>	<i>150</i>



DIMENSÕES TOTAIS



PROTEÇÕES

- 1) *Cárteres da transmissão de movimento do dispositivo de corte.*
- 2) *Cárteres sobre a corrente de transmissão para a regulação manual do dispositivo de bloqueio e do dispositivo de corte.*
- 3) *Cárteres do motorreductor de acionamento do transportador de rolos.*
- 4) *Cárteres das polias de transmissão da correia transportadora de rolos.*
- 5) *Presença de grades de proteção em torno da máquina.*

DISPOSITIVOS DE SEGURANÇA

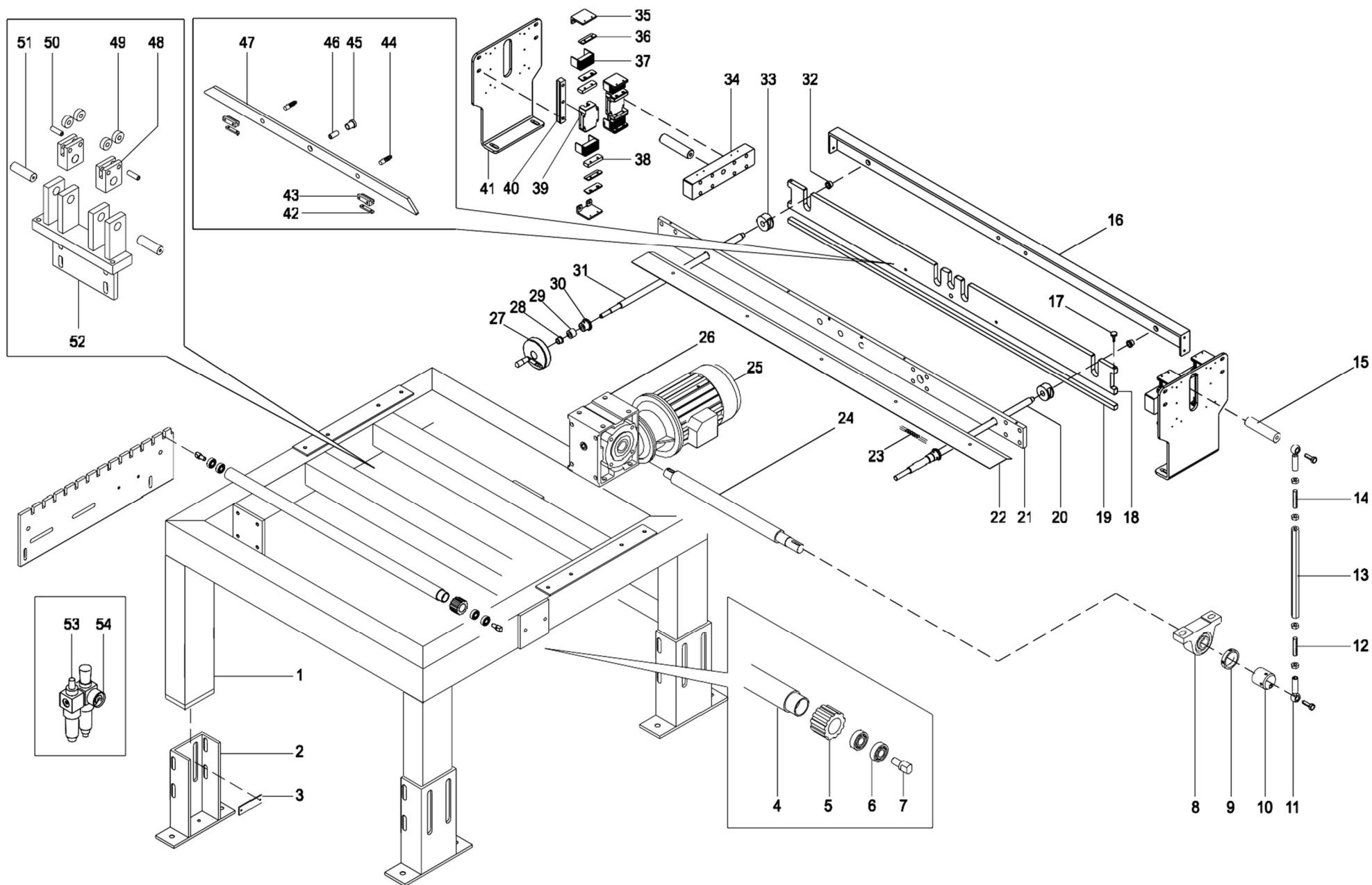
- 1) *Interruptor geral situado na parte frontal do quadro elétrico.*
- 2) *Botão de emergência situado no painel sinóptico do quadro elétrico.*
- 3) *Bloqueio mecânico de borracha, de final de curso, de traslado dos carros.*
- 4) *Final de curso de emergência traslado de carros.*
- 5) *Final de curso de segurança.*
- 6) *Microinterruptor situado sobre a grade de proteção exterior.*

DISPOSITIVO DE BLOQUEIO DO AZULEJO

A regulação do dispositivo de bloqueio do azulejo é realizada agindo sobre a correspondente roda manual dotada de indicador do número de voltas (fig.3).

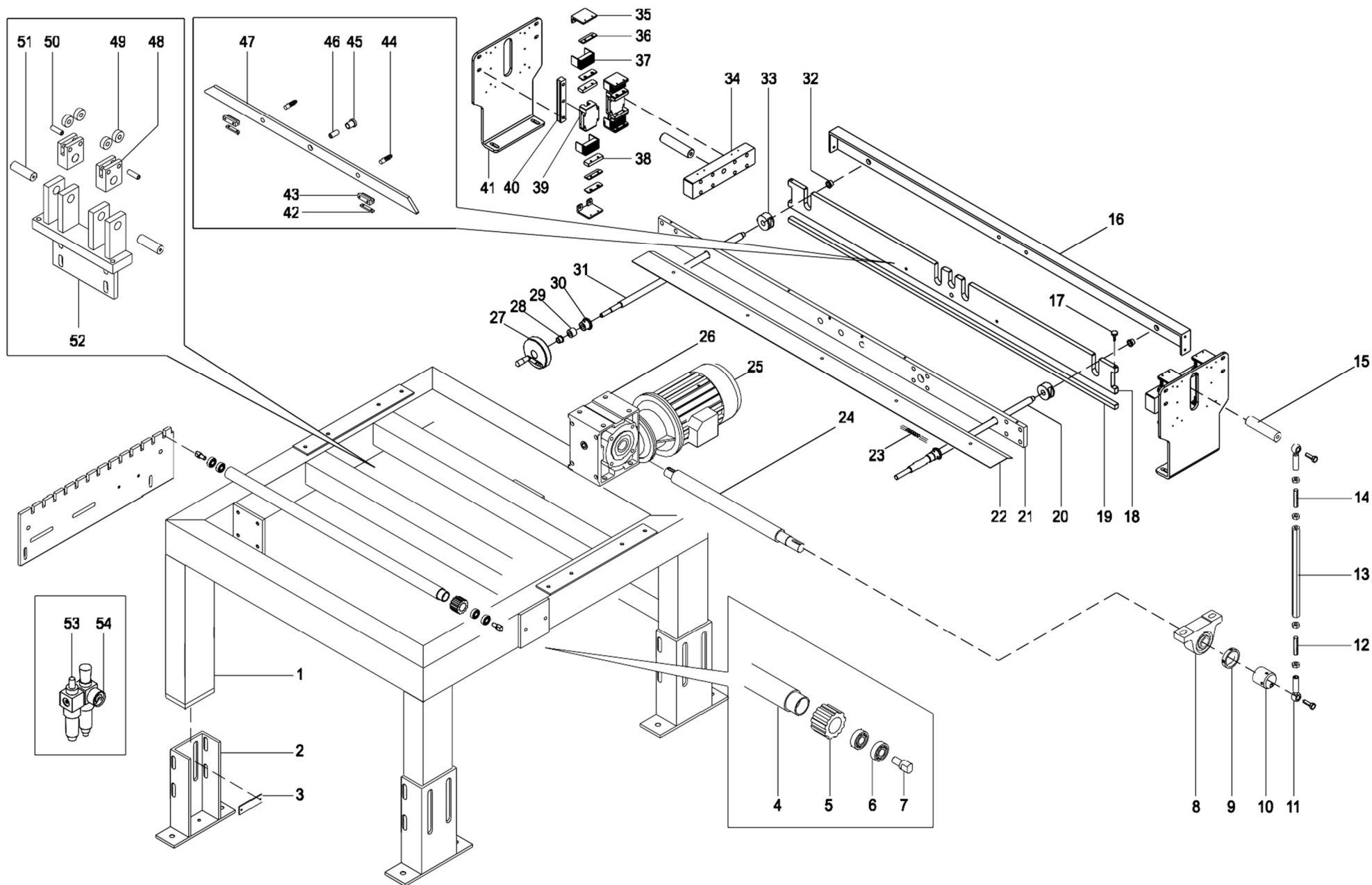
A posição do dispositivo de bloqueio é determinada pelo formato final que se deseja obter e dependerá da linha marcada para o corte sobre o azulejo e, portanto, da correta posição do disco de corte.

Procedimento: baixar o dispositivo de bloqueio até situar-se próximo do transportador de rolos acionando a válvula manual que se encontra no quadro pneumático (posição de trabalho do dispositivo de bloqueio), soltar a alavanca de bloqueio do carro, girar a roda manual até alcançar a posição correta do dispositivo de bloqueio e apertar a alavanca do carro.



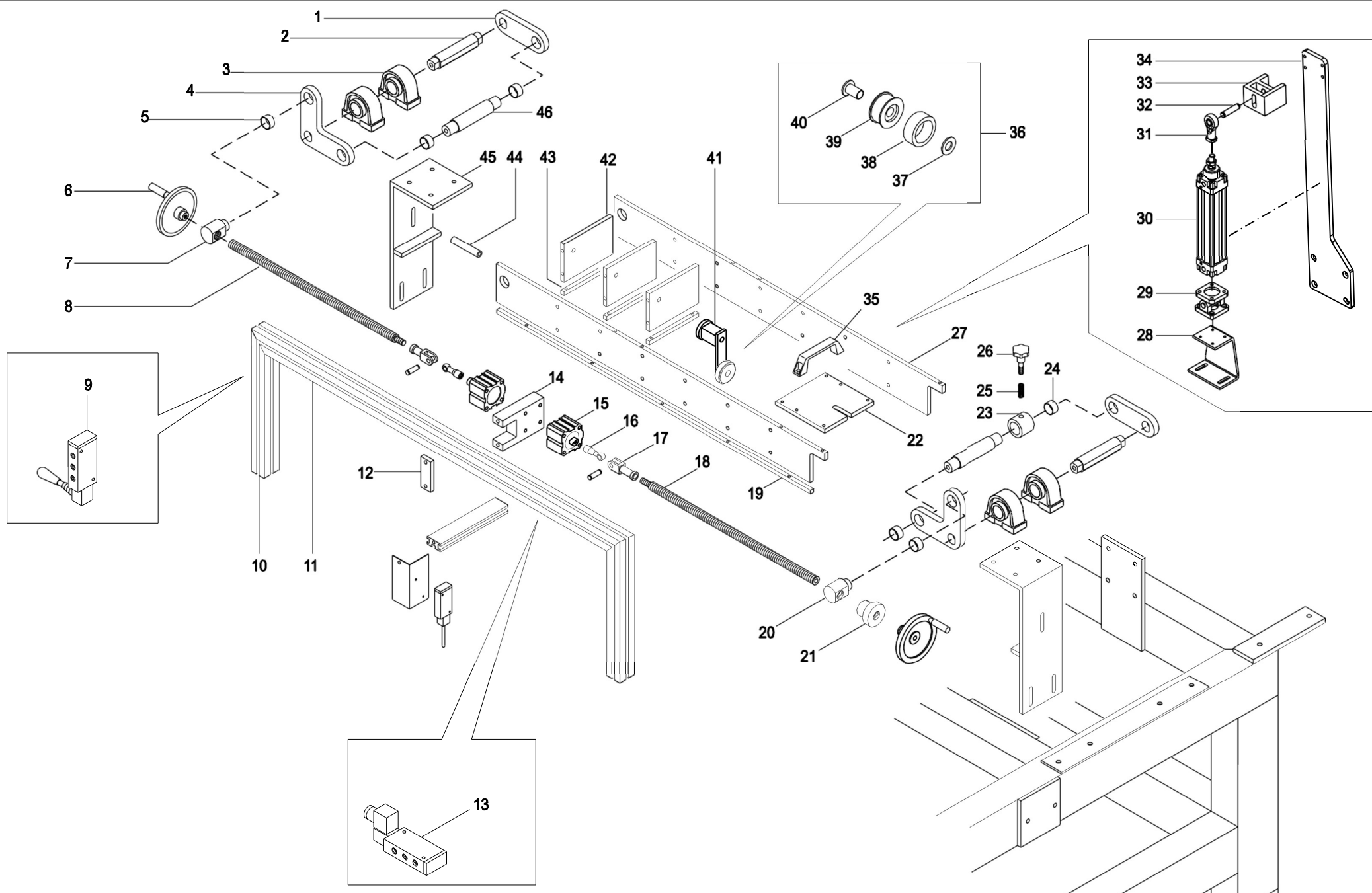
**DISPOSITIVO DE RUPTURA**

POS.	ART.	DENOMINAÇÕES
1	300.00019.506A	BASTIDOR
2	300.00019.522D	PÉ
3	300.00019.523	PLACA
4	300.00019.155	ROLO DE RUPTURA
5	300.00019.137	POLIA DENTADA
6	210060002R	ROLAMENTO
7	300.00019.09	PINO
8	2100UCP206	SUORTE
9		ARRUELA
10	300.00019.11	CAME
11	210101200120	ARTICULAÇÃO
12	300.00019.51A	PARAFUSO
13	300.00019.430A	TIRANTE
14	300.00019.42A	PARAFUSO
15	300.00019.90	PINO
16	300.00019.516	PERFIL ANGULAR
17	270302304061	BOTÃO
18	300.00019.515	PLACA
19	300.00019.521	PLACA
20	300.00019.83L	PARAFUSO
21	300.00019.34E	PLACA
22	300.00019.186B	TAMPA
23	2300010111A	CORRENTE
24	300.00019.43A	EIXO
25	2200723411i	MOTOR
26	2260112151EA	REDUTOR
27	300.00019.50	VOLANTE
28	300.00019.53	BUCHAS



**DISPOSITIVO DE HENDEDURA**

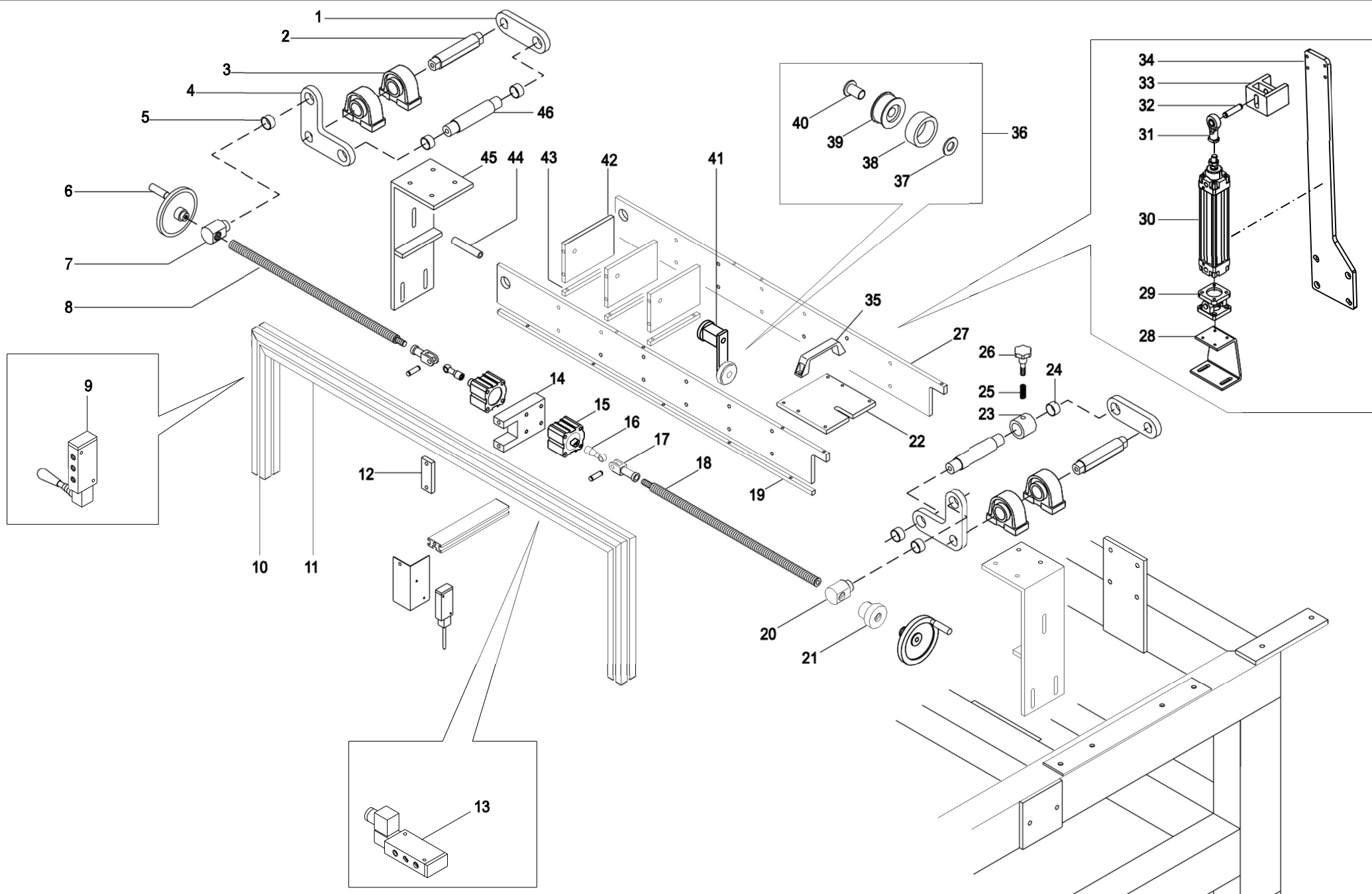
POS.	ART.	DENOMINAÇÕES
29	300.00019.84A	BUCHAS
30	300.00019.86	PINHÃO
31	300.00019.448B	PINO
32	300.00019.53	BUCHAS
33	300.00019.85	PORCA DE AVANÇO
34	300.00019.440A	GUIA
35	300.00019.504	ATAQUE DE FOLE
36	300.00120.17	ATAQUE DE FOLE
37	300.00019.445	FOLE
38	300.00019.505	ESPESSOR
39	300.00019.353	CURSOR
40	300.00019.439	LINHA DE GUIA
41	300.00019.438A	PAINEL LATERAL
42	300.00019.95	PLACA
43	300.00019.94	SUPORTE
44	300.00019.93	PINO
45	300.00019.53	BUCHAS
46	300.00019.92	PINO
47	300.00019.91	PLACA
48	300.00019.45	BLOCO
49	216062002R	ROLAMENTO
50	300.00019.46	PINO
51	300.00019.47	PINO
52	300.00019.44C	SUPORTE
53	24201101080	GRUPO FILTRO LUBRIFICANTE
54	24203140020	MANÔMETRO





DISPOSITIVO DE HENDEDURA

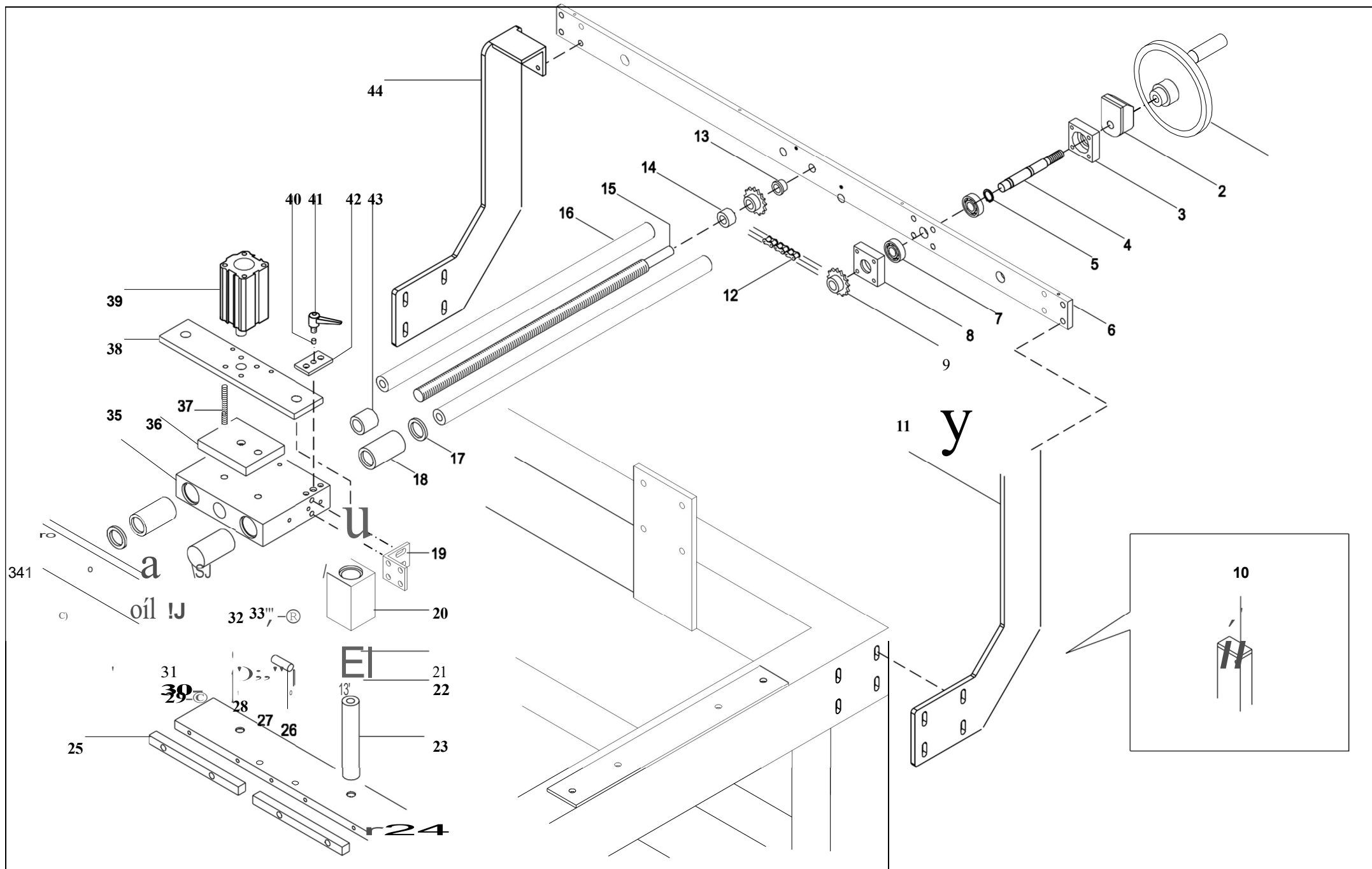
POS.	ART.	DENOMINAÇÕES
1	300.00019.145	ALAVANCA
2	300.00019.147A	PINO
3	2100UCPA206	SUPORTE
4	300.00019.146A	ALAVANCA
5	21411252815	BUCHAS
6	300.00019.50	VOLANTE
7	300.00019.141A	PORCA DE AVANÇO
8	300.00019.143A	PINO
9	242228529/2	VÁLVULA MANUAL
10	300.00019.235C	PERFIL EM ALUMÍNIO
11	300.00019.235C	PERFIL EM ALUMÍNIO
12	300.00019.168	PLACA
13	24287825236M2	ELETROVÁLVULA
14	300.00019.167A	SUPORTE
15	24031063010	CILINDRO
16	240600110401	ARTICULAÇÃO
17	240603320401	GARFO
18	300.00019.142A	PINO
19	300.00019.152A	VIGA TRANSVERSAL
20	300.00019.140A	PORCA DE AVANÇO
21	300.00019.176	BOTÃO
22	300.00019.173	PLACA
23	300.00019.174	ANEL
24	2500502025025	ANEL
25		MOLA
26		BOTÃO
27	300.00019.151D	VIGA TRANSVERSAL





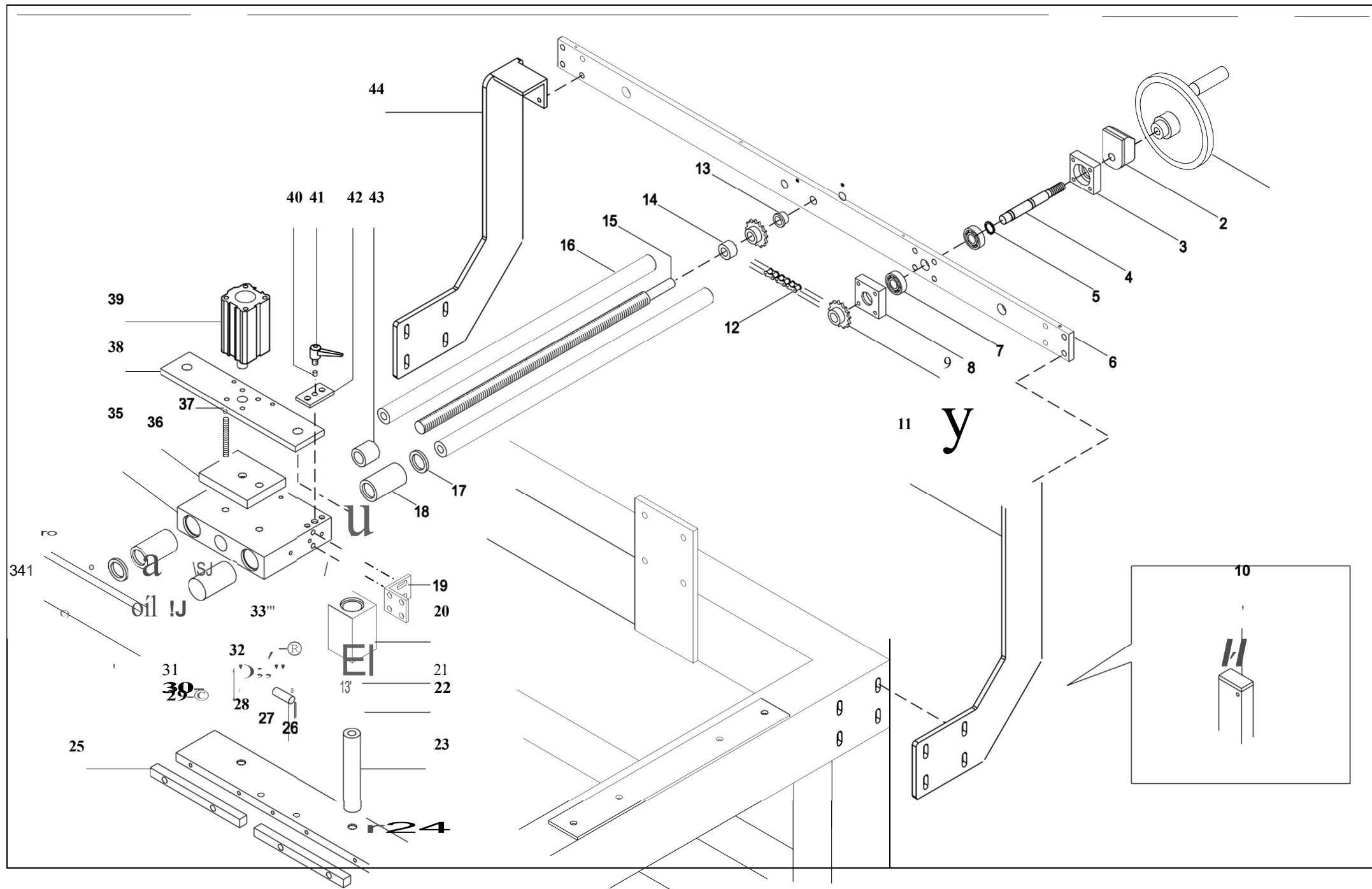
DISPOSITIVO DE HENDEDURA

[illegible]



**DISPOSITIVO DE HENDEDURA**

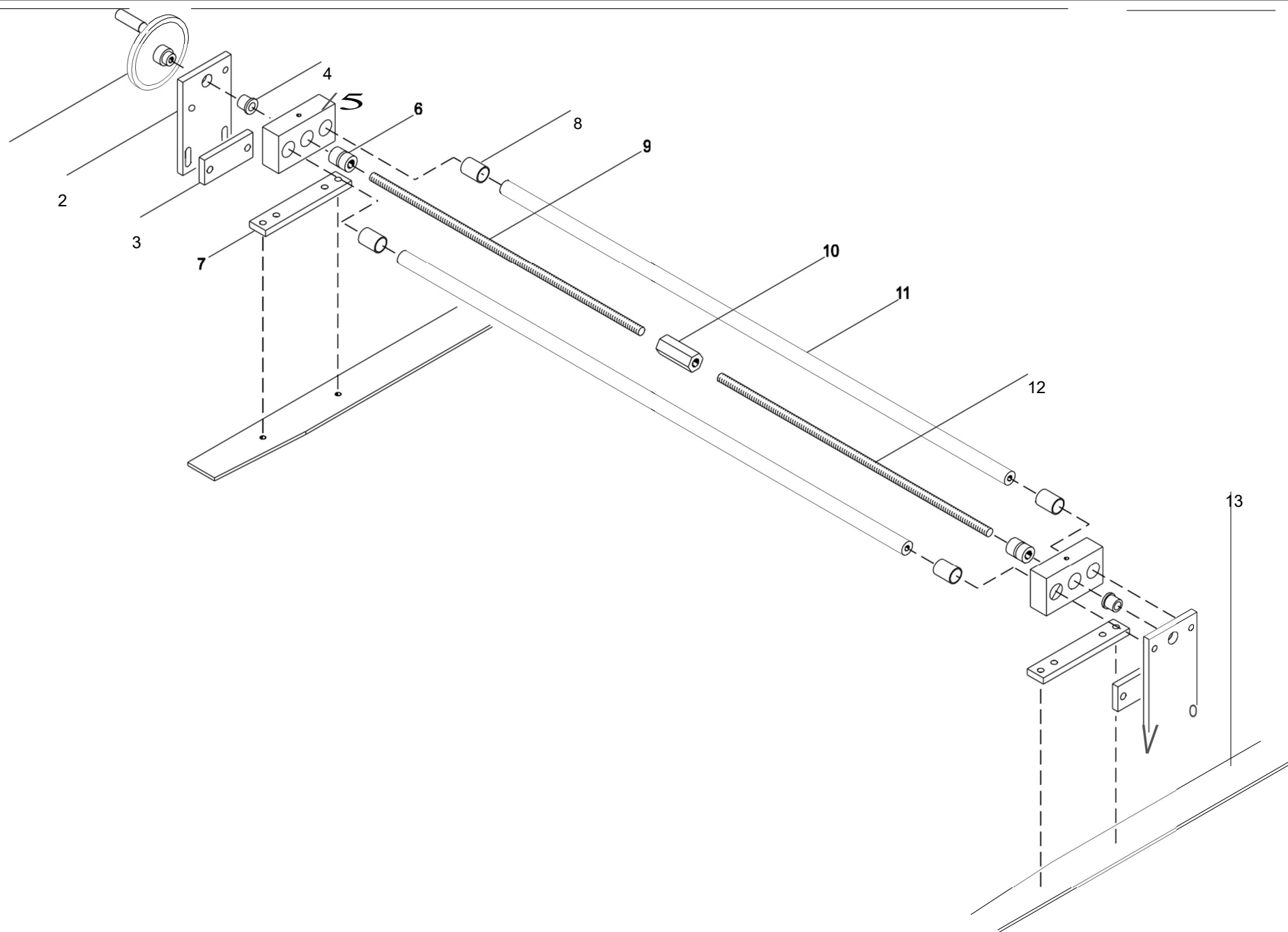
POS.	ART.	DENOMINAÇÕES
1	300.00019.50	VOLANTE
2	300.00019.126	INDICADOR
3	300.00019.179	BLOCO
4	300.00019.180	PINO
5	2110015E00	ANEL SEEGER
6	300.00019.34E	VIGA TRANSVERSAL
7	210062022R	ROLAMENTO
8	300.00019.178	BLOCO
9	300.00019.86A	PINHÃO
10	242228529/2	VALVULA
11	300.00019.444A	SUORTE
12	2300010111A	CORRENTE
13	300.00019.53	ESPAÇADOR
14	300.00019.136	ESPAÇADOR
15	300.00019.35E	PINO
16	300.00019.19D	BARRA
17	21211253504	VEDANTE DE ÓLEO
18	21411252825	BUCHAS
19	300.00019.29	ESCUADRA
20	300.00019.22	BLOCO
21	2150014060	BUCHAS
22	11254405007	ANEL RASPADOR
23	300.00019.20	BARRA
24	300.00019.21A	PLACA
25	300.00019.40	PERFIL
26	300.00019.25	PINO
27	21411121425	ESPAÇADOR
28	300.00019.23	CUBO





DISPOSITIVO DE HENDEDURA

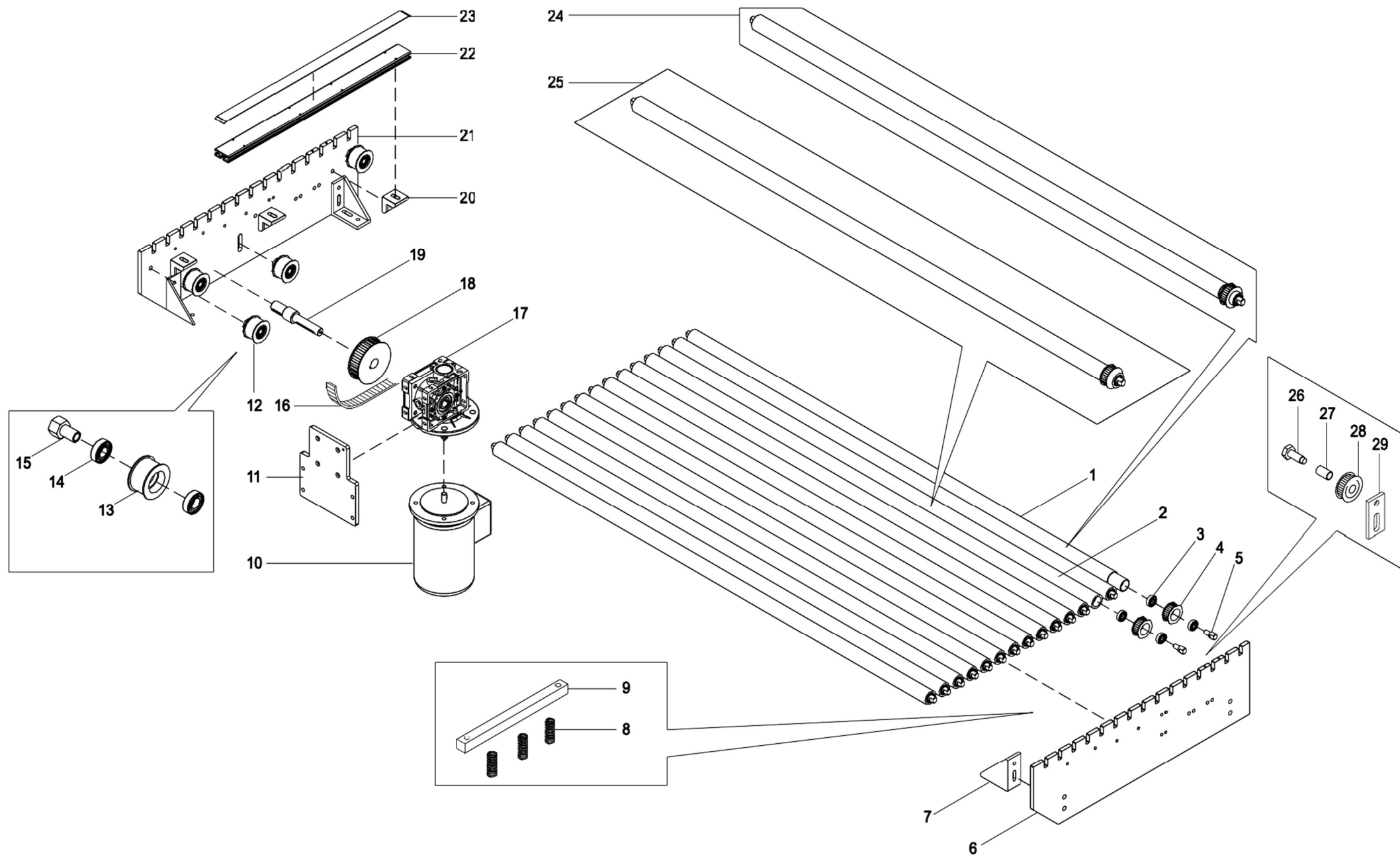
[illegible]





DISPOSITIVO DE HENDEDURA

[illegible]



**DISPOSITIVO DE HENDEDURA**

POS.	ART.	DENOMINAÇÕES
1	300.00019.155	ROLO DE COSTURA
2	300.00019.154B	ROLO DE TRANSPORTE
3	210060002R	ROLAMENTO
4	300.00019.48	POLIA DENTADA
5	300.00019.09	PINO
6	300.00019.503A	PAINEL LATERAL DIREITO
7	DR3005400	ESQUADRO
8	300.00019.76	MOLA
9	300.00019.75	PLACA
10	2200522311i	MOTOR
11	300.00019.382A	PLACA
12	300.AS19.06	POLIA DIRETRIZ COMPLETA
13	400.00870.05	POLIA DIRETRIZ
14	210060032R	ROLAMENTO
15	400.00870.04A	PINO
16	201100150050	CORRE DENTADA
17	22605121623A	REDUTOR
18	4000087003	POLIA DENTADA
19	300.00019.13A	EIXO
20	420.00700.56	ESQUADRO
21	300.00019.502A	PAINEL LATERAL ESQUERDO
22	300.00019.97	PERFIL
23	300.00019.99	GUIA
24	300.AS019.04.01	ROLO DE COSTURA COMPLETO
25	300.AS019.02	ROLO DE TRANSPORTE COMPLETO
26	300.00019.74	PINO
27	21411101220	ESPAÇADOR
28	300.00019.49	POLIA DENTADA
29	300.00019.73	PLACA

