

## MANUAL DESCRITIVO

### FERRAMENTA DE INSTALAÇÃO/PERFURAÇÃO - P1000039326

#### Descrição Completa

A Drill Ahead Tool (DAT) é uma ferramenta usada para instalar o alojador de baixa pressão (*conductor housing*) e sua coluna de revestimento (*casing*) em operações offshore. Ela permite que o mandril seja liberado da ferramenta para possibilitar operações de perfuração avante (*drill ahead*).

Essa operação de perfuração avante permite que a próxima sapata de revestimento seja perfurada sem a necessidade de retornar com a ferramenta à superfície.

A DAT só pode ser utilizada em operações de jateamento e não pode ser usada em operações de cimentação, pois não realiza vedação com o diâmetro interno do alojador de baixa pressão.

A DAT possui duas versões, a convencional e a SFB (*Super Flow-by*). Esta última é a qual esse documento se refere, possuindo ranhuras usinadas no diâmetro externo do corpo para permitir uma maior área de escoamento de fluido (*flow-by*).

Ela possui três modos de operação:

1. Travado (Locked)
2. Destravado (Unlocked)
3. Perfuração avante (Drill Ahead)

Após a conclusão das operações de perfuração, a ferramenta será recuperada à superfície por tração direta, ou seja, sem necessidade de rotações adicionais para a retirada.



Figura 1 - SFB DAT

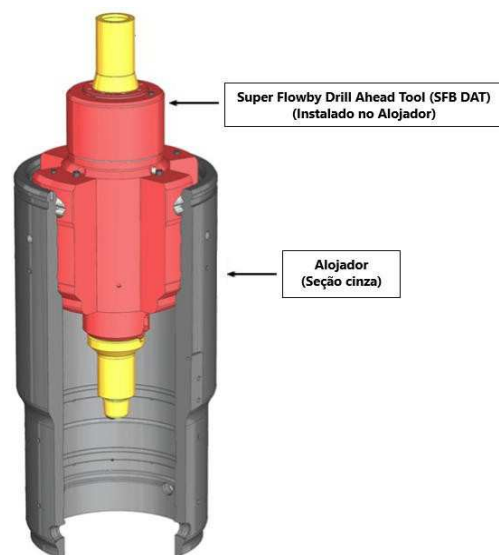


Figura 2 – SFT DAT instalada no alojador de baixa pressão

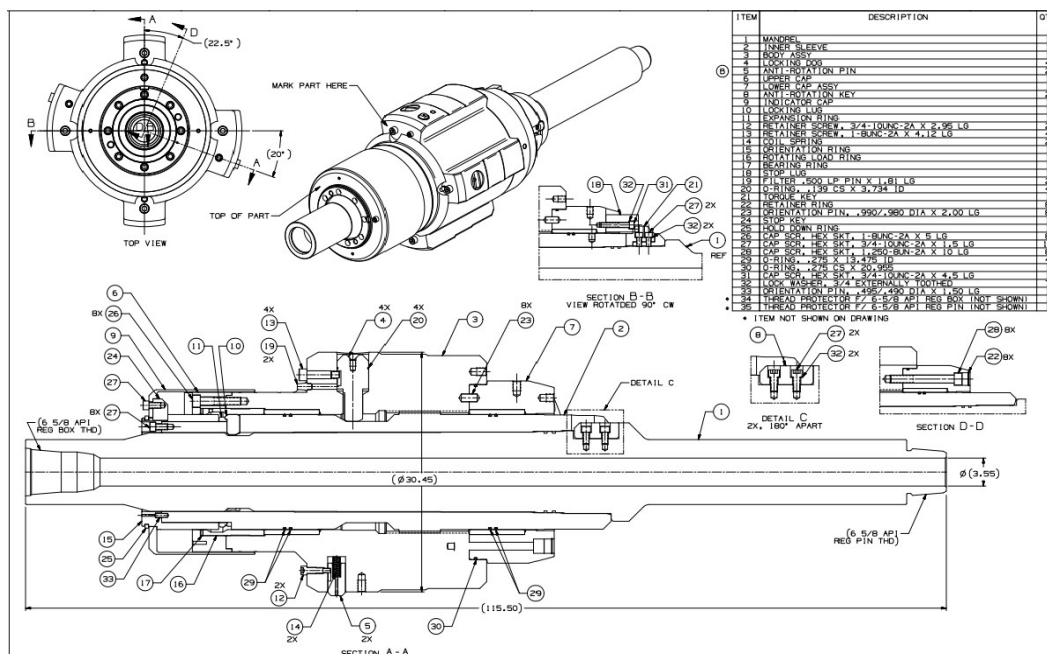


Figura 3 - Desenho da ferramenta

## Especificações Técnicas:

- Instala o Alojador de Baixa Pressão 30"/36";
- Perfura a próxima fase na mesma manobra;
- Pode ser utilizada somente na operação de início de poço jateado;
- Capacidade de carga de 750.000 lbs;
- Ferramenta estilo "Came" – 5 voltas para operar;
- 201 pol<sup>2</sup> de área para passagem de fluxo;
- 4 pinos de travamento;
- Faixas indicadoras de posição.

## Principais Características:

- Utilizada para instalação de alojadores de baixa pressão e perfurações offshore;
- Peso aproximado de 3089 kg (com Mandril);
- Peso aproximado de 2251 kg (sem Mandril);
- Comprimento total: 115,5 polegadas;
- Diâmetro externo: de 30,45 polegadas;
- Desenho de montagem – DU100042352;
- Material: aço.