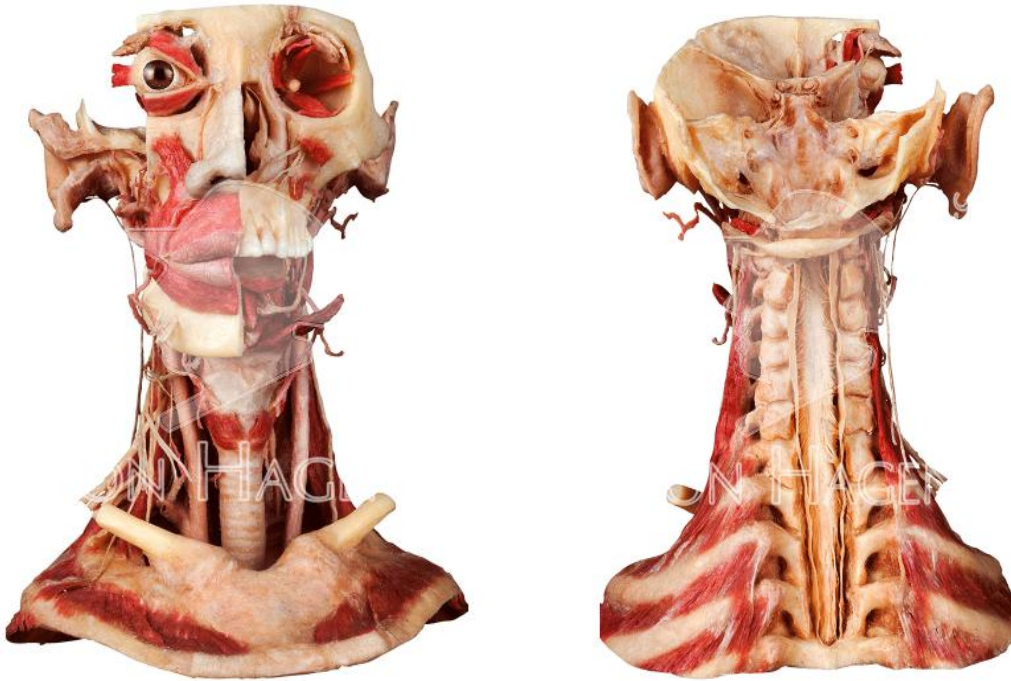


## ESPÉCIME HUMANO PLASTINADO - CABEÇA INTEIRA

CÓD: HP0302



Este espécime de cabeça inteira, plastinado com método von Hagens Plastination real anatomy, apresenta:

- Um lado mostra os músculos bucinador e estilo-hióideo com parte da mandíbula e arco zigomático removidos
- A artéria maxilar é dissecada
- Cavidade orbitária e orelha externa expostas
- O outro lado dissecção profunda da fossa infratemporal e região retromandibular
- Pescoço completo com estruturas profundas dissecadas
- Arco neural posterior removido para mostrar a medula espinhal
- Suporte incluído