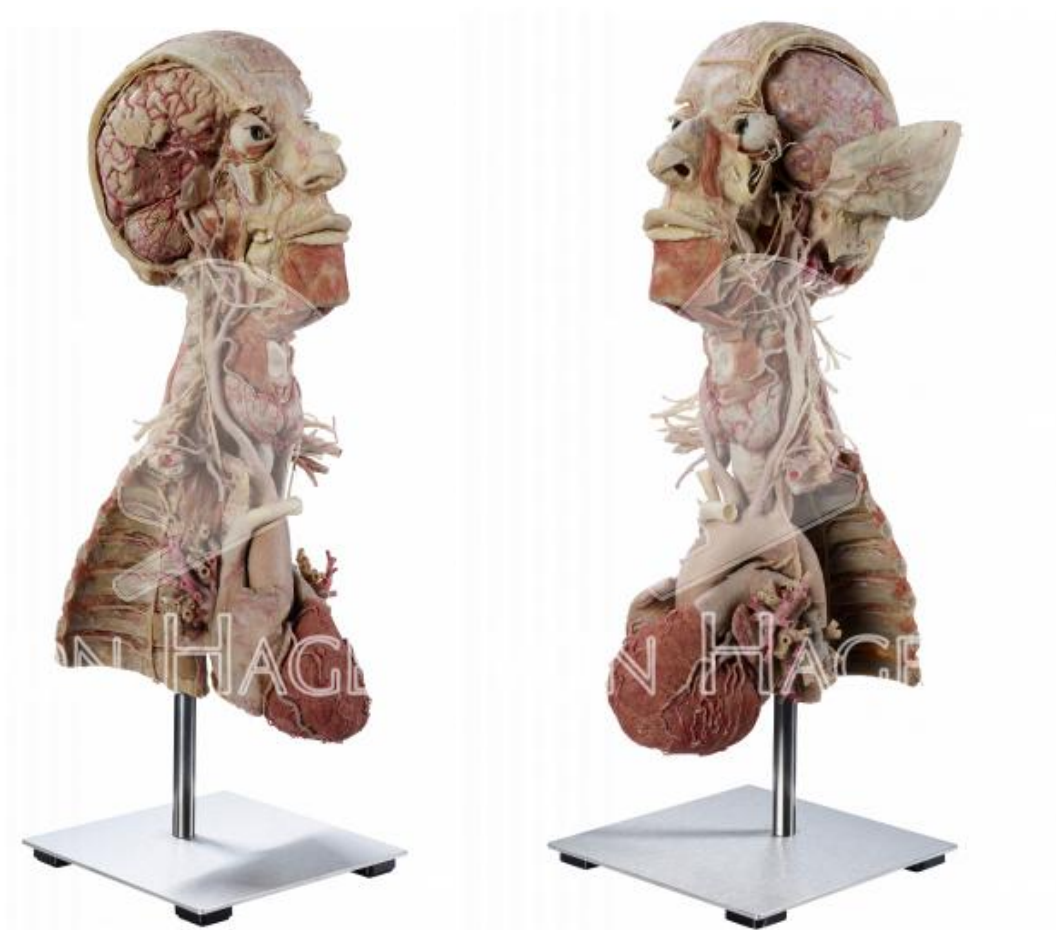


## ESPÉCIME HUMANO PLASTINADO - CABEÇA INTEIRA COM SUPRIMENTO ARTERIAL

CÓD: HP0309



Este espécime de cabeça inteira com suprimento arterial, plastinado com método von Hagens Plastination real anatomy, apresenta:

- Inclui a parte superior da coluna vertebral torácica até T7
- Órgãos do mediastino superior e posterior
- Coração com os vasos, miocárdio e artérias coronárias são expostos
- Artérias, representando totalmente o suprimento sanguíneo da cabeça e pescoço
- Órgãos do pescoço com seu suprimento sanguíneo
- O cérebro do lado direito – uma parte do lobo temporal e uma parte do cerebelo são removidas para expor as artérias cerebrais

- O cérebro do lado esquerdo é coberto pela membrana aracnóide e parcialmente pela dura-máter, mostrando o suprimento sanguíneo das coberturas do cérebro
- Conteúdo das órbitas no lugar. A dissecação mostra anastomoses arteriais ao redor das órbitas, o suprimento sanguíneo dos globos oculares e estruturas acessórias
- A cabeça do lado direito mostra ramos da artéria carótida externa e o trajeto da artéria carótida interna inteiramente
- A cabeça do lado esquerdo mostra distribuição arterial para a região facial profunda e região retromandibular.
- As artérias vertebrais são expostas em ambos os lados do espécime
- No lado esquerdo são mostrados os forames transversos e no lado direito as artérias são reveladas