

Defensor Especialista em Missão

O VideoRay **Defensor Especialista em Missão** ROV é um sistema que utiliza componentes modulares intercambiáveis, reunidos em uma única rede inteligente. Essa topologia proporciona uma plataforma extremamente flexível e personalizável, que pode ser facilmente adaptada a alvos. specific missions. It is this flexibility which sets the Mission Série ROV especializada além da tecnologia atual no setor de veículos operados remotamente.



Informações do sistema

Requisitos de energia:	110/220 VCA (1 a 2.
Peso total do sistema (Sub e OCC):	32,5 kg (71,6 lb)
Casos:	2 Estojos rígidos e resistentes à água
Manual do proprietário:	online digital
Kit de ferramentas do sistema:	Kit de ferramentas básicas
Protocolo de comunicação:	RS-485 e Ethernet
Garantia:	2 anos limitados



Câmera

High Definition	With Ethernet interface (IP)
Vídeo:	até 1920 x 1080, 25 fps Conexão
Mecânico:	VideoRay padrão de 9 pinos Ethernet, 12 VDC, RS-485
	Auto or Manual Focus
	Cúpula de vidro óptico
Características:	Controle de balanço de branco
	Zoom digital de até 16x (64 etapas)
	13 Megapixel Still Image Capture
Sensibilidade:	Menos de 1 lux (padrão)
Ângulo de visão:	160° Tilt (180° FoV)
	Horizontal: 136°
	Vertical: 91°
Compressão:	h.264



Poder

Módulo de alimentação de 400
VCC 1500 W a 48 VCC
 Full monitoring of input voltage, output current, temperature



Submersível

Classificação de profundidade:

- Até 1.000 m (3.280 pés)

Tamanho:

- 71,12 x 39,37 x 23,80 cm
(28,80 x 15,50 x 10,37 pol.)

Peso:

- 17,2 kg (38 libras) sem lastro

Lastro:

- Modular

Caso:

- 79,5 x 51,8 x 31 cm (31,3 x 20,4 x 12,2 pol.)
9,4 kg (20,8 libras)



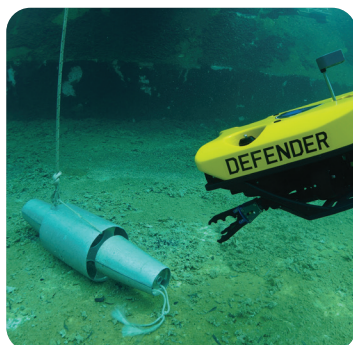
Flutuabilidade

Flutuador: 400 m (1.312 pés)
2 km (6.561,68 pés) – opcional



Console de controle do operador (OCC)

Entrada de energia: 90–260 VCA (47–440 Hz)
Potência de saída: 400 VCC, 2400 W
Mostrar: Daylight Viewable Monitor
Peso: 15,2 kg (33,6 lb) à prova d'água
Caso: 0,62 x 16,87 x 8,12 pol (52,37 x 42,85 x 20,62 cm)
Processamento: Integrated i7
processador do sistema
Controlador: Industrial Programmable
Controlador de mão
Segurança: Integral Line Isolation
Monitor Emergency
Interruptor de segurança
Portas: 7 portas USB externas 1
porta Ethernet externa



Comunicações

(5) 100 Mbps Ethernet ports
(5) Portas RS-485
Power Available: 12 V, 120 W
24 V, 300 W
48 V, 1500 W

Controle e monitoramento de energia



Propulsão

Propulsores sem escovas com controlador integrado

4 propulsores horizontais vetorizados

Forward: 26.7 kg (59 lbs)

Reverse: 15 kg (33 lbs)

Lateral: 8.6 kg (19 lbs)

3 propulsores verticais

Up 23.1 kg (50.9 lbs)

Down 12.9 kg (28.4 lbs)



Iluminação

LIDERADO

2 conjuntos de luz independentes (38 W máx. cada) Feixe de luz pontual de 60°

Feixe de inundação de 110°

Cada matriz pode ser controlada individualmente
3,000 K CCT, 80 CRI White

7.600 lúmens totais por módulo de luz LED



IMU

IMU de 9 graus de liberdade e bússola magnética

Pressure based depth sensor:

100 Bar, com 400 Bar opcional 0,2° de inclinação/rotação estática

0,5° de rotação/inclinação dinâmica

1,0° de guinada

Estabilidade de polarização do giroscópio de 18°/h



Amarre

Desempenho Neutro:

Flutuabilidade neutra, diâmetro menor

Neutro Padrão:

Flutuabilidade neutra

Extensão Negativa:

Flutuabilidade negativa

Resistência à ruptura:

Implantação de amarração de 680 kg (1.500 lb)

Gerenciamento:

e carretel de armazenamento

Para mais detalhes sobre nossos acessórios, visite VideoRay.com.